

## Leirikoulun tarvitsemat palvelut

### Kolin Rynnänen

Ylä-Kolintie 2 a, 83960 KOLI  
puh/fax: (013) 422 000

### Herajärven retkeilykeskus

**Kiviniemi**  
Mustalahdentie 27, 81590 ROMPPALA  
puh:0400-273 229

### Kolin Retkeilymaja

Niitylahdentie 47, 83960 KOLI  
puh./fax (013) 673 131

### Matkailutila Paimentupa

Kotaniementie 1, 83960 KOLI  
puh: (013) 672 175, fax (013) 672 218

### Hotelli Koli

Ylä-Kolintie 39, 83960 KOLI  
puh: (013) 672 221, fax (013) 672 240  
e-mail: hotelli.koli@kolumbus.fi  
<http://www.lieksa.fi/lieksa/hotkoli.htm>

### Kaijan Kammari

Kärännäntie 3, 83960 KOLI  
puh: (013) 673 200 fax (013) 673 220  
<http://personal.inet.fi/yritys/kaijan-kammari>  
kaija.kinnunen @ kaijan-kammari.inet.fi

### Hotelli Loma-Koli

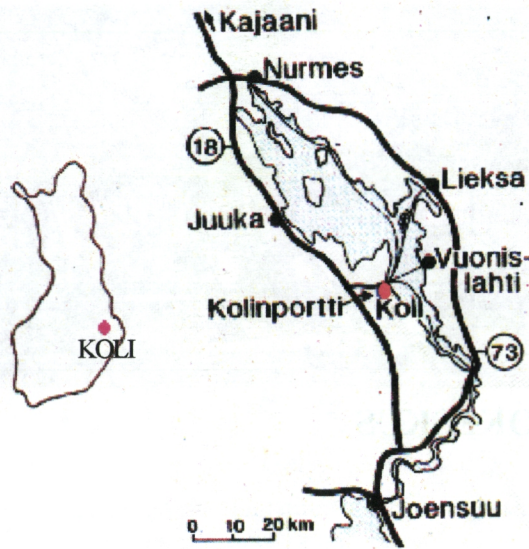
Merilänrannantie 68, 83960 KOLI  
puh: (013) 673 211, fax (013) 673 201

### Kopravaaran Karelia Oy

83950 AHMOVAARA  
puh: (013) 674 201, fax (013) 674 191  
e-mail: kopravaaran.karelia@co.inet.fi

### Mäkilehdon leirintäalue

Merilänrannantie 15, 83960 KOLI  
puh: 040-729 5030



### KULKUYHTEYDET

Maantieyhteydet kansallispuistoon näkyvät oheisesta kartasta. Julkisilla kulkuneuvoilla liikkuva pääsee Koliin linja-autolla Joensuun ja Kajaanin suunnista. Kesäisin alueelle on laivayhteys Joensuusta, Lieksasta, Nurmeksesta ja Vuonislahdesta. Lieksa - Koli väliä liikennöi autolautta.

### KARTAT

- \* Kolin kesäkartta 1: 50 000 ja 1: 20 000
- \* Peruskartat n:o 4313 08-12, 1: 20 000
- \* Ulkoilukartta Lieksa Koli Ruunaa, 1: 30 000
- \* Matkailukartta Pohjois-Karjala, 1: 200 000
- \* Suomen tiekartta GT 9, 1: 200 000

### LISÄTIETOJA

- \* Luontokeskus Ukko, 013-688 8300, alkaen 1.1.2000
- \* Kolin kansallispuisto, (013) 672 205  
<http://www.metla.fi/metsat/alueet/kolikp.htm>
- \* Metla / Joensuun tutkimusasema, (013) 251 4000
- \* Kolinportin info, (013) 671 333
- \* Kolin Rynnänen, (013) 422 000
- \* Herajärven retkeilykeskus, 0400-273 229
- \* Kolin sataman rantakioski, 0400- 809 230, (1.6.- 31.8.)

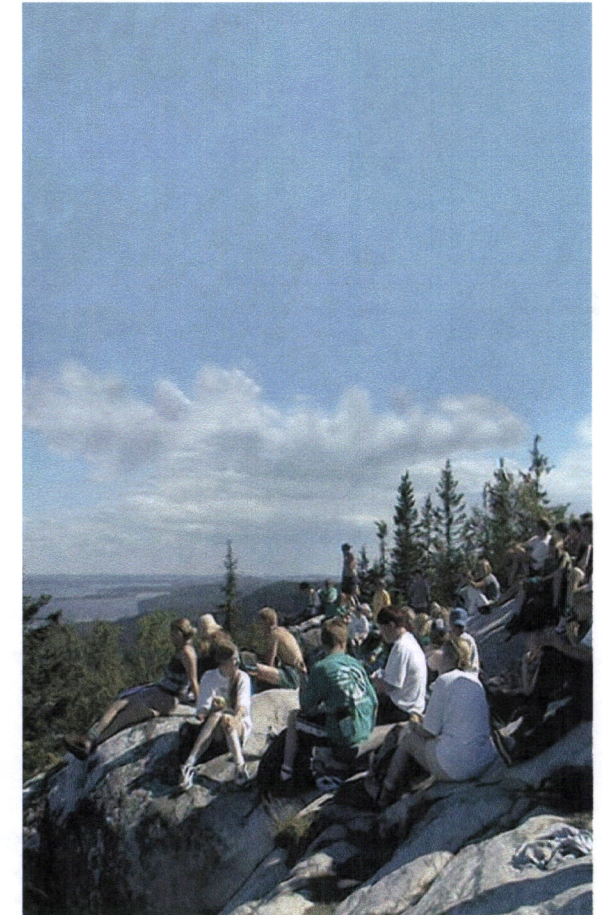
**METLA**  
METSÄNTUTKIMUSLAITOS

## LEIRIKOULU KOLIN KANSALLISPUISTOSSA

SUOMI

ENGLISH

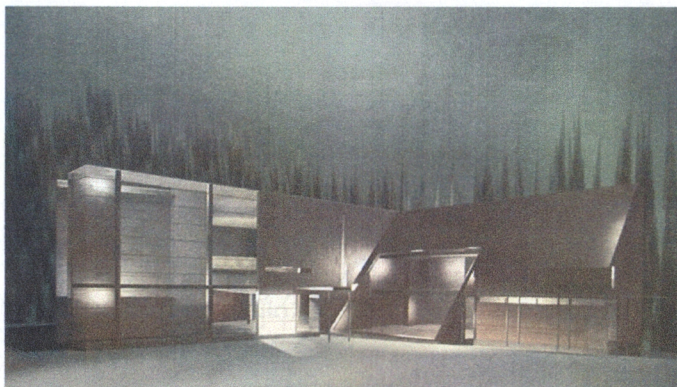
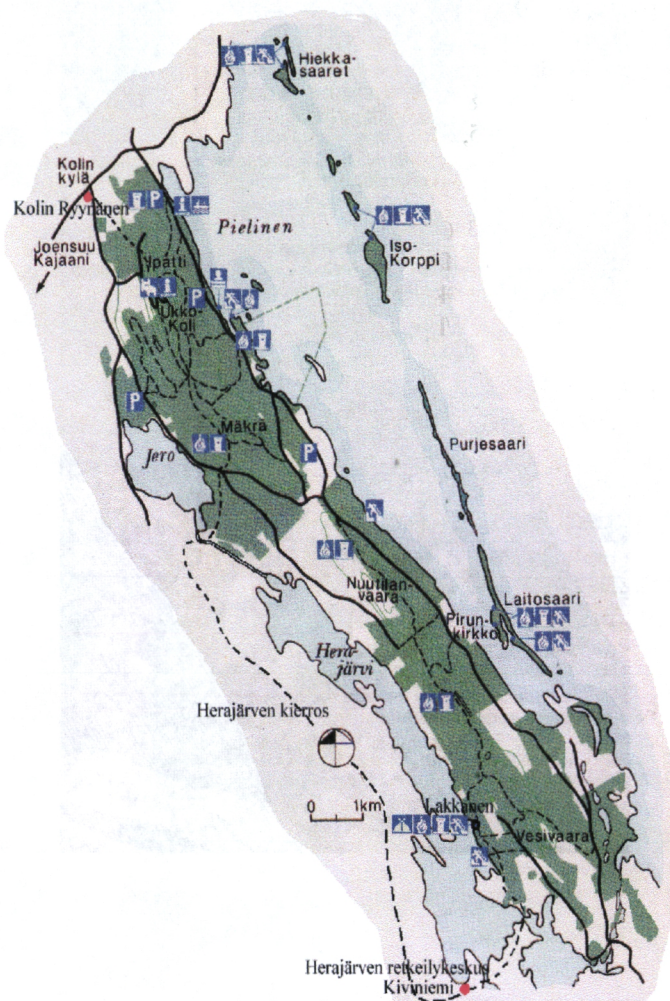
ИТО-ПЬЩКМ



## KOLIN KANSALLISPUISTO

Kolin kansallispuisto sijaitsee Pohjois-Karjalassa Pielisen länsirannalla, Lieksan kaupungin sekä Kontiolahden ja Enon kuntie alueella. Kansallispuisto perustettiin vuonna 1991. Se suojelee Kolin kansallismaisemaa, vaara-alueita, vanhoja metsiä ja kaskitalouden luomia ympäristöjä ja kasviyhteiskuntia sekä edistäen ympäristön tutkimusta, ympäristövalistusta. Koli tunnetaan yhtenä Suomen kauneimmista maisemista. Kansallispuiston pinta-ala on noin 3000 hehtaaria.

Kolin kansallispuisto antaa hyvät mahdollisuudet leirikoululaisille tutustua luonnon moninaisuuteen.

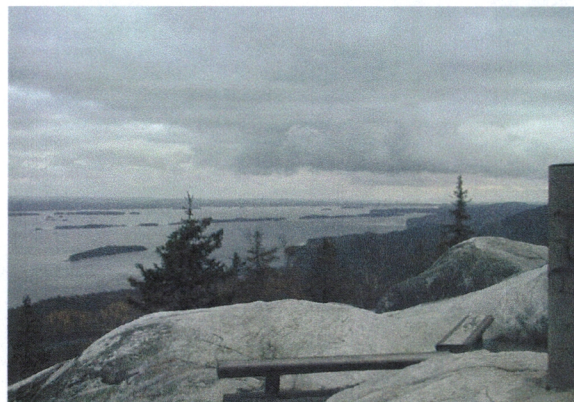


## LUONTOKESKUS

Kolin kansallispuistossa Ukko-Kolin tuntumassa avataan helmikuussa v. 2000 Luontokeskus Ukko, joka tulee palvelemaan monipuolisesti kansallispuiston kävijöitä.

Kolin kansallispuiston perusopastuksen lisäksi luontokeskukseen tulee elämyksellinen näyttely Kolin luonnosta, geologiasta ja kulttuurista. Luontokeskuksen 200 hengen auditoriossa voi nauttia huikaisevasta Kolin multivisiosta.

Kolin kansallispuiston uusi luontokeskus tulee palvelemaan myös leirikouluja monipuolisesti. Luontokeskuksen näytelystä leirikoulu löytävät monipuolista tietoa Kolin geologiasta, elävästä luonnosta ja kulttuuriperinnöstä. Multimediavälineitä käyttäen leirikoulu voivat perehtyä Kolin tietopankkeihin, jotka sisältävät tutkimustietoa, perinnetietoa ja Koliin liittyviä kuvia. Oppaat voivat ohjata ryhmiä maastossa leirikoulujen kanssa tehtyjen suunnitelmien mukaan. Opasteilla ja kohde-esityksillä varustetut polut, esim. luontopolku Kasken Kierros ovat hyviä retkikohteita.



## LUONTOPOLUT

Koli tarjoaa mittavan polkuverkoston. Retkeilypolkujen pituudet vaihtelevat 2,5 km - 40 km:n. Yhteensä merkittyjä polkuja on n. 70 km. Polut ohjaavat kaskikoivikoihin, aarnimetsiin, lehtoihin, ja kesällä kukkaloistossa kylpeville ahoille, rantojen levähdyspaikoille sekä parhaille näköalapaikoille, joista voi ihailla kansallismaisemaamme. Polkujen varrelta löytyy myös nuotiopaikkoja ja wc:t. UKK-reitti ja Karjalan-Kierros kulkevat Kolin kansallispuiston kautta.

Kasken Kierroksesta on saatavana kansio ja Herajärven kierroksesta esite.



## TALVI

Talvella Kolin kansallispuistossa on latureitteja, jotka ovat kolmen, viiden ja kahdeksan kilometrin pituisia. Koliilla on myös valaistu latu ja yhdyslatur lähialueen muille laduille.

Kolin alueelta löytyy myös rinnevaihtoehtoja laskettelun harrastajille.

