

Selvitys

Lynet yhteisjulkaisut 2016

vertaisarvioidut ja ammatilliset julkaisut

Tekijä: Jarmo Saarikko, Luonnonvarakeskus, Tutkimuksen tukipalvelut, Tietokeskus, Tietoratkaisut

Jakelu: Lynet pääsihteeri, Lynet-laitokset

Sisältö

1.	Aineisto.....	2
2.	Tulokset.....	2
3.	Suosituksia.....	6
	Liite 1. Luettelo vuoden 2016 Lynet-yhteisjulkaisuista	7

1. Aineisto

Aineistona oli Elintarviketurvallisuusviraston (Evira), Maanmittauslaitoksen (MML), Luonnonvarakeskuksen (Luke), Suomen ympäristökeskuksen (Syke), Ilmatieteen laitoksen (FMI), Geologian tutkimuskeskuksen (GTK) ja VTT:n julkaisutiedot vuodelta 2016. Julkaisutiedot pyydettiin laitoksilta vertaisarvioituista tieteellisistä artikkeleista ja ammatillisista julkaisuista (OKM:n julkaisutyypiluokat A1, A2, A3, C1, D1, D2, D4 ja D5).

Lynet-yhteisjulkaisussa on tekijöitä vähintään kahdesta Lynet-laitoksesta. Ne tunnistettiin 936 laitoksilta saadun julkaisutiedon joukosta. Aineiston kattavuudessa oli huomattavia eroja eri laitosten välillä. Osa laitoksista ilmoitti vain yhteisjulkaisut, osa kaikki ko. julkaisutyyppeihin kuuluvat julkaisut. Siksi vertailuja Lynet-yhteisjulkaisujen osuudesta yksittäisten laitosten julkaisutuotannosta ei voida tehdä tällä aineistolla. Tarkastelu on rajattu vain yhteisjulkaisuihin ja niiden piirteisiin sekä eri laitosten osallistumiseen niihin. Tämä on otettava huomioon myös tarkasteltaessa muutoksia suhteessa edellisiin vuosiin.

Laitosten ilmoittamien yhteisjulkaisujen joukosta ja lisäksi löytyi 68 julkaisutietoa, joissa vain toinen tai osa laitoksista ilmoitti julkaisun. Nämä jakautuivat melko tasaisesti kaikkien laitoksien kesken. Tämä on huomattavan suuri osuus ja kertoo siitä, että todennäköisesti julkaisuja ei ole ilmoitettu kyseisen laitoksen rekisteriin.

2. Tulokset

Vuonna 2016 Lynet yhteisjulkaisuja oli 117 kpl, joista vertaisarvioituja oli 79 kpl ja ammatillisia oli 36 kpl. Ammatillisten määrä pysyi ennallaan edelliseen vuoteen verrattuna ja vertaisarvioitujen laski hieman. Ammatillisten yhteisjulkaisujen osuus on kolmannes kaikista yhteisjulkaisuista kuten edellisenäkin vuonna.

Yhteisjulkaisuja oli aikaisempaan tapaan valtaosa kahden laitoksen, mutta niissä oli usein myös muita yhteistyökumppaneita. Tällaisia julkaisuja ei kuitenkaan eritelty muista tai analysoitu tässä selvityksessä.

Lukella oli eniten yhteisjulkaisuja muiden Lynet-laitosten kanssa. Toiseksi eniten oli Sykellä. Vain Lukella ja VTT:llä oli yhteisjulkaisuja kaikkien Lynet-laitosten kanssa. Yhteisjulkaisuissa kirjoittajamäärät ovat usein suuria. Viiden ja neljän Lynet-laitoksen yhteisjulkaisuja oli yksi ja kolmen laitoksen yhteisjulkaisuja oli kuusi. Tutkimuslaitosten yhteisjulkaisut painottuvat tieteellisiin julkaisuihin.

Tulosten tarkempi tulkinta jää lukijalle. Raporttiin sisältyvät julkaisut on listattu liitteessä 1.

Taulukko 1 Yhteisjulkaisut 2016 laitospareittain. Suluissa vuoden 2015 luvut. Yhteensä saraketta ei voi summata, sillä se koostuu samoista yhteisjulkaisuista.

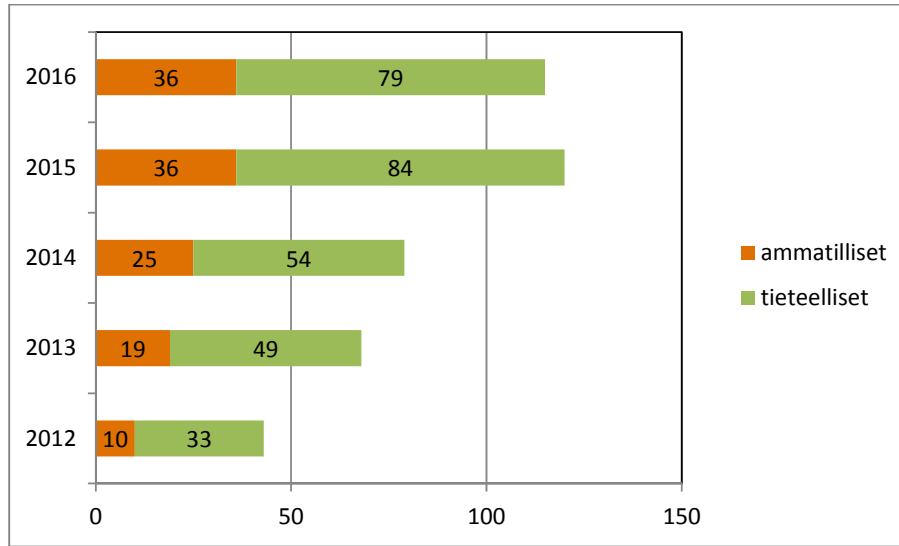
2015 (2015)	Syke	VTT	MML	FMI	GTK	Evira	"yht"
Luke	47 (42)	14 (16)	4 (3)	16 (14)	8 (7)	15 (13)	104
Syke		4 (9)	2 (3)	7 (13)	7 (6)	1 (1)	68
VTT			2 (0)	6 (4)	3 (6)	1 (0)	30
MML				3 (3)	2 (0)	0 (0)	13
FMI					2 (2)	0 (0)	34
GTK						0 (0)	22
Evira							17

Taulukko 2 Lynet yhteisjulkaisujen yhteistyökumppaneiden määrät v 2016.

Lynet kumppaneita	5	4	3	2	yht
vertaisarvioidut	-	1	2	76	79
ammattilliset	1	-	4	31	36
yhteensä	1	1	8	107	115

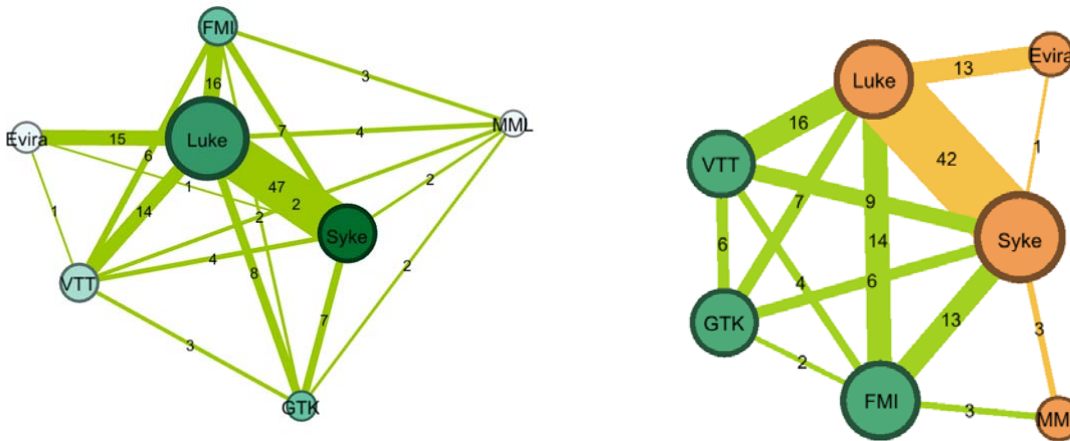
Taulukko 3. Useamman kuin kahden laitoksen yhteisjulkaisuihin osallistuneet laitokset. Yhteisjulkaisut jakautuivat melko tasaisesti eri laitoksiin ja kaikki laitokset osallistuivat vähintään yhteen tällaiseen julkaisuun.

4	FMI	GTK	Luke	Syke	vertaisarvioitu		
3	FMI		Luke	Syke	vertaisarvioitu		
3			Luke	Syke	VTT vertaisarvioitu		
5	FMI	GTK	Luke	MML	Syke ammatillinen		
3		GTK		MML	Syke ammatillinen		
3		GTK		Syke	VTT ammatillinen		
3		GTK	Luke	Syke	ammattillinen		
3	Evira		Luke	Syke	ammattillinen		
kpl	1	3	5	6	2	8	2



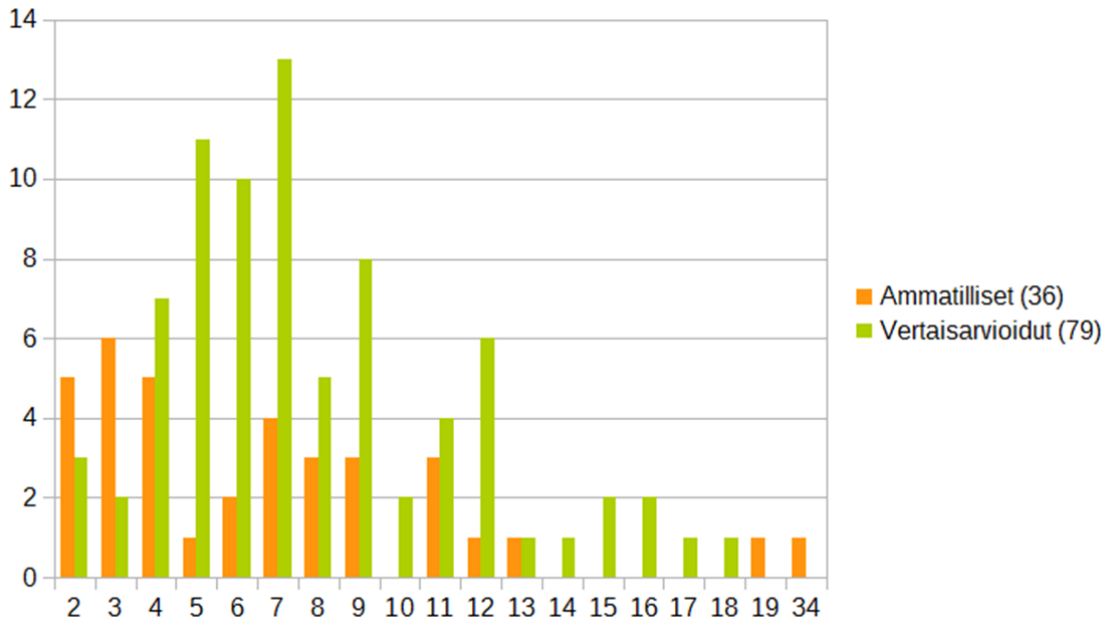
Kuva 1. Selvitykseen mukaan otetut Lynet-yhteisjulkaisut tyypeittäin vuosina 2012-2016. Verkoston laitosrakenne muuttui ja verkoston yhteenlaskettu tutkijamäärä kasvoi vuonna 2015. Ammatillisten ja tieteellisten yhteisjulkaisujen suhde pysyi kuitenkin suunnilleen samana. (Lähde Lynet-wiki: Saunamäki, Mikko. Lynet yhteisjulkaisut 2014, Lynet yhteisjulkaisut 2013 ja Lynet yhteisjulkaisut 2012, Saarikko, Jarmo, Lynet yhteisjulkaisut 2015).

Kuva 2. Verkostokaavio Lynet yhteisjulkaisuista 2016 vasemmalla ja 2015 oikealla. Viivan paksuus kuvaa yhteisjulkaisujen määrää. 2015 kuva on kuvattu keltaisella värillä ja kuvattu entiset Lynet-laitokset ja niiden väliset yhteisjulkaisut ja vihreällä uudet laitokset ja niiden kanssa ja välillä tehdyt yhteisjulkaisut.

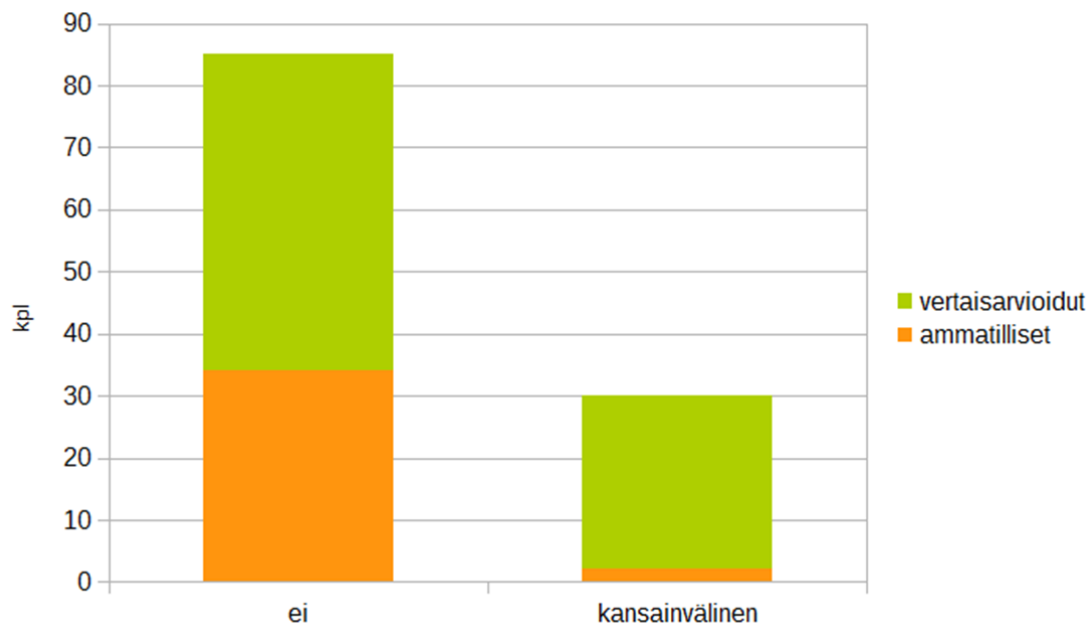


(Gephi/ForceAtlas2 malli).

Kuva 3. Kirjoittajamäärän vaihtelu Lynet-yhteisjulkaisuissa vuonna 2016.



Kuva 4. Kansainvälisten kumppanien osallistuminen Lynet-yhteisjulkaisuihin julkaisutyypeittäin 2016



3. Suosituksia

Suosituksset eivät juuri muutu edellisvuosista. Tutkijoiden aktiivisuus julkaisujen ilmoittamisessa oman laitoksen julkaisurekisteriin vaihtelee edelleen eikä ole täysin kattavaa edes tieteellisissä julkaisuissa. Laitosten tulisi vähintään kerran vuodessa ennen vuosiraportointia tarkistaa saatavissa olevista tietokannoista oman henkilöstön tieteelliset kansainväliset julkaisut ja täydentää tutkijoiden ilmoituksia (esim. Web of Science, Scopus, Google Scholar, jne.).

Laitosten omatoiminen tiedonkeruu tutkijoilta on kuitenkin edelleen välttämätöntä ammatillisten julkaisujen osalta, sillä niitä ei kerätä systemaattisesti mihinkään kansalliseen rekisteriin Arto- ja Fennica – tietokantoja lukuun ottamatta, jotka nekään eivät ole kattavia.

Paremmän näkemyksen ja mittakaavan LYNET-yhteistoiminnasta saisi tarkastelemalla näiden yhteisjulkaisujen osuutta kunkin laitoksen koko julkaisumäärästä näissä julkaisutyypeissä. Lisäksi tätä lukua voisi verrata kaikkien yhteisjulkaisujen määrään sekä LYNET-laitosten yhteisien hankkeitten määrään.

Tutkimustuotosten ja yhteistyön vaikuttavuuden arviointia varten kaikkien Lynet laitosten tulisi seurata tutkijoiden julkaisutoimintaa systemaattisesti ja raportoida julkaisutiedot yhteisessä formaatissa OKM:n Juuli-tietokantaan (www.juuli.fi) mikä antaa yhtenäisen tavan tarkastella laitosten yhteisjulkaisemista sekä Lynetin sisällä että myös yliopistojen kanssa. Mikäli laitoksella ei ole omaa erillistä julkaisurekisteriä, voidaan esimerkiksi laitoksen julkaisuarkistoa käyttää julkaisurekisterinä tallettamalla sinne kaikki tutkijoiden julkaisut vähintään viitetietoina.

Kun tiedonkeruu automatisoidaan, Juuli-tietokannasta voi seurata julkaisutoiminnan dynaamisemmin. Niin kauan kun tiedot siirretään manuaalisesti, tulevat tutkimuslaitosten edellisen vuoden julkaisutiedot Juuli-tietokantaan vasta seuraavan vuoden syksyllä.

Suosittelen edelleen, että yhteisjulkaisujen selvittämistä varten laitoksen rekisteriin kirjattaisiin kaikkien kirjoittajien affiliaatiotieto ainakin siten, kuin se on julkaisussa. Lisäksi laitoksen kannattaisi selvittää rekisteristään vuosittain Lynet-yhteisjulkaisujen lisäksi kaikki yhteisjulkaiseminen – laitoksen sisällä, kotimaassa, kansainvälisesti, yliopistojen kanssa, yritysten kanssa jne. Tällaisella mittarilla voi pyrkiä mittaamaan yhteishankkeiden tuottavuutta tai jopa vaikuttavuutta – kuitenkin tieteenalakohtaiset julkaisutapojen erot huomioiden.

Liite 1. Luettelo vuoden 2016 Lynet-yhteisjulkaisuista

Vertaisarvioidut (79 kpl)

Viite (vertaisarvioidut)	kv	OKM tyyppi	Kirjoittajien lkm	Lynet laitokset
Anderson, Russell; Vasander, Harri; Geddes, Neville; Laine, Anna; Tolvanen, Anne; O'Sullivan, Aileen; Aapala, Kaisu 2016. Afforested and forestry-drained peatland restoration. In: Bonn, A., Allott, T., Evans, M., Joosten, H., Stoneman, R. (eds.) Peatland Restoration and Ecosystem Services : Science, Policy and Practice . Cambridge, Cambridge University Press. P.213-233. ISBN 978-1-107-02518-9 (Hardback), 978-1-10761970-8 (Paperback).	on	A3	7	2 Luke Syke
Börger, Tobias; Broszeit, Stefanie; Ahtiainen, Heini; Atkins, Jonathan P. ; Burdon, Daryl; Luisetti, Tiziana; Murillas, Arantza; Oinonen, Soile; Paltriguera, Lucille; Roberts, Louise; Uyarra, Maria C.; Austen, Melanie C. 2016. Assessing costs and benefits of measures to achieve Good Environmental Status in European regional seas : Challenges, opportunities and lessons learnt. Frontiers in Marine Science 3: Article 192, 120 p. doi:10.3389/fmars.2016.00192	on	A1	12	2 Luke Syke
Anttila, K.; Hakala, Teemu; Kaasalainen, Sanna; Kaartinen, Harri; Nevalainen, Olli; Kukko, Antero; Jaakkola, Anttoni. 2016. Calibrating laser scanner data from snow surfaces: correction of intensity effects. Cold Regions Science and Technology , 121, 52-59. DOI:10.1016/j.coldregions.2015.10.005	ei	A1	7	2 FMI MML
Minunno, F; Peltoniemi, M ; Launiainen, S ; Aurela, M; Lindroth, A; Lohila, A; Mammarella, I; Minkkinen, K; Makela, A. Calibration and validation of a semi-empirical flux ecosystem model for coniferous forests in the Boreal region. Ecological modelling 341: 37-52. DOI: 10.1016/j.ecolmodel.2016.09.020	on	A1	9	2 FMI Luke
Carter, Timothy R.; Fronzek, Stefan; Inkinen, Aino; Lahtinen, Ismo; Lahtinen, Matti; Mela, Hanna; O'Brien, Karen L. ; Rosentrater, Lynn D. ; Ruuhela, Reija; Simonsson, Louise; Terämä, Emma 2016. Characterising vulnerability of the elderly to climate change in the Nordic region. Regional Environmental Change 16(1): 43-58 DOI: 10.1007/s10113-014-0688-7	on	A1	11	2 FMI Syke
Hiidenhovi, Jaakko; Ek-Kommonen, Christine; Järvenpää, Eila; Huopalahti, Rainer; Ryhänen, Eeva-Liisa. 2016. Characterization of crude ovomucins obtained from various egg white layers. European Food Research and Technology 242(2): 233-246. DOI:10.1007/s00217-015-2535-6	ei	A1	5	2 Evira Luke
Heino, Jani; Erkinaro, Jaakko; Huusko, Ari; Luoto, Miska 2016. Climate change effects on freshwater fishes, conservation and management. In: Closs, G., Krkosek, M. & Olden, J. (eds) Conservation of Freshwater Fishes . Cambridge, University Press. P. 76-106. ISBN 978-1107616097.	ei	A3	4	2 Luke Syke

Viite (vertaisarvioidut)	kv	OKM tyyppi	Kirjoittajien lkm	Lynet laitokset
Ekhholm,T; Korhonen, Hannele. 2016. Climate change mitigation strategy with an uncertain solar radiation management possibility. Climatic Change , 139(3), 503-515, doi:10.1007/s10584-016-1828-5.	ei	A1	2	2 FMI VTT
Helama, Samuli; Arppe, Laura; Uusitalo, Joonas; Mäkelä, Hanna M.; Oinonen, Markku; Mielikäinen, Kari. Coexisting responses in tree-ring $\delta^{13}C$ to high-latitude climate variability under elevated CO ₂ : A critical examination of climatic effects and systematic discrimination rate changes. Agricultural and forest meteorology 226-227: 199-212. DOI:10.1016/j.agrformet.2016.06.005	ei	A1	6	2 FMI Luke
Uusitalo, S.; Kögler, M.; Välimaa, A.-L.; Popov, A.; Ryabchikov, Yu.; Kontturi, V.; Siitonen, S.; Petäjä, J.; Virtanen, T.; Laitinen, R.; Kinnunen, M.; Meglinski, I.; Kabashin, A.; Bunker, A.; Viitala, T.; Hiltunen, J., Detection of <i>Listeria innocua</i> on roll-to-roll produced SERS substrates with gold nanoparticles. RSC Advances 667: 62981-62989. DOI:10.1039/C6RA08313G	on	A1	15	2 Luke VTT
Linkosalmi, Maiju; Aurela, Mika; Tuovinen, Juha-Pekka; Peltoniemi, Mikko; Tanis, Cermal M. ; Arslan, Ali N. ; Kolari, Pasi; Böttcher, Kristin; Aalto, Tuula; Rainne, Juuso; Hatakka, Juha; Laurila, Tuomas. 2016. Digital photography for assessing the link between vegetation phenology and CO ₂ exchange in two contrasting northern ecosystems. Geosci. Instrum. Methods and Data Systems 5(2): 417-426. doi:10.5194/gi-5-417-2016	on	A1	12	3 FMI Luke Syke
Turunen, Jarno; Muotka, Timo; Vuori, Kari-Matti; Karjalainen, Satu Maaria; Rääpysjärvi, Jaana; Sutela, Tapio; Aroviita, Jukka 2016. Disentangling the responses of boreal stream assemblages to low stressor levels of diffuse pollution and altered channel morphology. Science of the Total Environment 544: 954-962. doi:10.1016/j.scitotenv.2015.12.031	ei	A1	7	2 Luke Syke
Launiainen, Samuli; Katul, Gabriel G.; Kolari, Pasi; Lindroth, Anders; Lohila, Annalea; Aurela, Mika; Varlagin, Andrej; Grelle, Achim; Vesala, Timo. Do the energy fluxes and surface conductance of borealconiferous forests in Europe scale with leaf area? Global Change Biology 12: 4096-4113 DOI: 10.1111/gcb.13497	on	A1	9	2 FMI Luke
Akujärvi, Anu; Lehtonen, Aleks; Liski, Jari 2016. Ecosystem services of boreal forests - Carbon budget mapping at high resolution. Journal of Environmental Management 181: 498-514 DOI:10.1016/j.jenvman.2016.06.066	ei	A1	3	2 Luke Syke
Torssonen, Piritta; Kilpeläinen, Antti; Strandman, Harri; Kellomaki, Seppo; Jylha, Kirsti; Asikainen, Antti; Peltola, Heli. Effects of climate change and management on net climate impacts of production and utilization of energy biomass in Norway spruce with stable age-class distribution. Global Change Biology Bioenergy 8(2): 419-427. doi: 10.1111/gcbb.12258	ei	A1	7	2 FMI Luke

Viite (vertaisarvioidut)	kv	OKM tyyppi	Kirjoittajien lkm	Lynet laitokset
Saarela, Svetlana; Schnell, Sebastian; Tuominen, Sakari; Balazs, Andras; Hyypä, Juha; Grafström, Anton; Ståhl, Göran. Effects of positional errors in model-assisted and model-based estimation of growing stock volume. Remote sensing of environment 172: 101-108. doi: 10.1016/j.rse.2015.11.002	on	A1	7	2 Luke MML
Karvonen, Anssi; Aalto-Araneda, Mariella; Virtala, Anna-Maija; Kortet, Raine; Koski, Perttu; Hyvärinen, Pekka. Enriched rearing environment and wild genetic background can enhance survival and disease resistance of salmonid fishes during parasite epidemics. Journal of applied ecology 53: p. 213-221 doi:10.1111/1365-2664.12568	ei	A1	6	2 Evira Luke
Sokka, L.; Sinkko, T.; Holma, Anne; Manninen, Kaisa; Pasanen, K. ; Rantala, M. ; Leskinen, Pekka 2016. Environmental impacts of the national renewable energy targets : A case study from Finland. Renewable and Sustainable Energy Reviews 59: 1599-1610. DOI:10.1016/j.rser.2015.12.005	ei	A1	7	3 Luke Syke VTT
Heikinheimo, Outi, Rusanen, Pekka, Korhonen, Katja 2016. Estimating the mortality caused by great cormorant predation on fish stocks: pikeperch in the Archipelago Sea, northern Baltic Sea, as an example. Can. Journal of Fisheries and Aquatic Sciences 73(1): 84-93. doi: 10.1139/cjfas-2015-0033	ei	A1	3	2 Luke Syke
Böttcher, Kristin; Markkanen, Tiina; Thum, Tea; Aalto, Tuula; Aurela, Mika; Reick, Christian H. ; Kolari, Pasi; Arslan, Ali N. ; Pulliainen, Jouni. 2016. Evaluating biosphere model estimates of the start of the vegetation active season in boreal forests by satellite observations. Remote Sensing 8: 580, 531 p. doi:10.3390/rs8070580	on	A1	9	2 FMI Syke
Heikkilä, Jaakko; Tuomola, J.; Pouta, Eija; Hannunen, S. 2016. FinnPRIO: a model for ranking invasive plant pests based on risk. Biological Invasions 18: 1827-1842 DOI: 10.1007/s10530-016-1123-4	ei	A1	4	2 Evira Luke
Jurvelius, Juha; Marjomäki, Timo J. ; Peltonen, Heikki; Degtev, Andrei; Bergstrand, Eva; Enderlein, Olof; Auvinen, Heikki 2016. Fish density and target strength distribution of single fish echoes in varying light conditions with single and split beam echosounding and trawling. Hydrobiologia 780: 113-124 DOI: 10.1007/s10750-016-2780-0	on	A1	7	2 Luke Syke
Jonsson, Martina; Jestoi, Marika; Anthoni, Minna; Welling, Annikki; Loivamaa, Iida; Hallikainen, Ville; Kankainen, Matti; Lysøe, Erik; Koivisto, Pertti; Peltonen, Kimmo. Fusarium mycotoxin enniatin B: Cytotoxic effects and changes in gene expression profile. Toxicology in Vitro 34: 309-320. doi:10.1016/j.tiv.2016.04.017	on	A1	10	2 Evira Luke

Viite (vertaisarvioidut)	kv	OKM tyyppi	Kirjoittajien lkm	Lynet laitokset
Lumme, J.; Anttila, P.; Rintamäki, P.; Koski, P. ; Romakkaniemi, A. Genetic gradient of a host–parasite pair along a river persisted ten years against physical mobility: Baltic <i>Salmo salar</i> vs. <i>Gyrodactylus salaris</i> . Infection, Genetics and Evolution 2016: 45. p. 33-39. doi: 10.1016/j.meegid.2016.08.006	ei	A1	5	2 Evira Luke
Helin, Tuomas; Salminen, Hannu; Hynynen, Jari; Soimakallio, Sampo; Huuskonen, Saija; Pingoud, Kim. 2016. Global warming potentials of stemwood used for energy and materials in Southern Finland: differentiation of impacts based on type of harvest and product lifetime. GCB Bioenergy , 8(2):334-345. DOI: 10.1111/gcbb.12244	ei	A1	6	2 Luke VTT
Novikov, S.; Lebedeva, N.; Satrapinski, A.; Walden, J.; Davydov, V.; Lebedev, A. Graphene based sensor for environmental monitoring of NO2. Sensors and Actuators B: Chemical , 236(2016)s. 1054-1060. doi:10.1016/j.snb.2016.05.114	on	A1	6	2 FMI VTT
Riikonen, J.; Kettunen, N.; Gritsevich, Maria; Hakala, Teemu; Särkkä, L.; Tahvonen, R. 2016. Growth and development of Norway spruce and Scots pine seedlings under different light spectra. Environmental and Experimental Botany , 121, 112–120 doi:10.1016/j.envexpbot.2015.06.006	ei	A1	6	2 Luke MML
Peltonen-Sainio, Pirjo; Venäläinen, Ari; Mäkelä, Hanna M.; Pirinen, Pentti; Laapas, Mikko; Jauhainen, Lauri; Kaseva, Janne; Ojanen, Hannu; Korhonen, Panu; Huusela-Veistola, Erja; Jalli, Marja; Hakala, Kaija; Kaukoranta, Timo; Virkajärvi, Perttu. Harmfulness of weather events and the adaptive capacity of farmers at high latitudes of Europe. Climate research 67: 221-240 doi:10.3354/cr01378	ei	A1	14	2 FMI Luke
Tolonen, Katri E., Tokola, Laura, Grönroos, Mira, Hjort, Jan, Kärnä, Olli-Matti, Erkinaro, Jaakko, Heino, Jani 2016. Hierarchical decomposition of trait patterns of macroinvertebrate communities in subarctic streams. Freshwater Science 35, no. 3 (September 2016): 1032-1048. DOI: 10.1086/687966	ei	A1	7	2 Luke Syke
Ukonmaanaho, L.; Starr, M. ; Kantola, M. ; Laurén, A. ; Piispanen, J. ; Pietilä, H. ; Perämäki, P. ; Merilä, P. ; Fritze, H. ; Tuomivirta, T. ; Heikkinen, J. ; Mäkinen, J. ; Nieminen, T. M. (2016). Impacts of forest harvesting on mobilization of hg and MeHg in drained peatland forests on black schist or felsic bedrock. Environmental monitoring and assessment , 188(4):228. doi:10.1007/s10661-016-5210-x	ei	A1	13	2 GTK Luke
Rankinen, Katri; Butterfield, D.; Faneca Sánchez; M., Grizzetti, B.; Whitehead, P.; Pitkänen, T.; Uusi-Kämppe, J.; Leckie, H. 2016. INCA-Pathogens model : An application to the Loimijoki River basin in Finland. Science of the Total Environment 119: 207-221	on	A1	8	2 Luke Syke
Kangas, Jyrki; Kajanus, Miika; Leskinen, Pekka; Kurttila, Mikko 2016. Incorporating MCDS and voting into SWOT-basic idea and experiences. Serbian Journal of Management 11(1): 1-13 DOI:10.5937/sjm11-9661	ei	A1	4	2 Luke Syke

Viite (vertaisarvioidut)	kv	OKM tyyppi	Kirjoittajien lkm	Lynet laitokset
Uusitalo, M. T., & Sarala, P. (2016). Indicators for impact management of subarctic mountain resorts: Monitoring built-up areas at high altitudes in northern Finland. Scandinavian Journal of Hospitality and Tourism , 16(1), 1-23. https://doi.org/10.1080/15022250.2015.1046483	ei	A1	2	2 GTK Luke
Helama, S., & Sutinen, R. (2016). Inter- and intra-seasonal effects of temperature variation on radial growth of alpine treeline Norway spruce. Journal of Mountain Science , 13(1), 1-12. https://doi.org/10.1007/s11629-015-3665-9	ei	A1	2	2 GTK Luke
Oinonen, Soile; Grønbaek, Lone; Laukkanen, Marita; Levontin, Polina; Lindroos, Marko; Nieminen, Emmi; Parkkila, Katja; Pintassilgo, Pedro; Pulkkinen, Henni; Romakkaniemi, Atso 2016. International fisheries management and recreational benefits : The case of Baltic Salmon. Marine Resource Economics 31(4): 433-451 DOI: 10.1086/687987	on	A1	10	2 Luke Syke
Ala-Hulkko, Terhi; Kotavaara, Ossi; Alahuhta, Janne; Helle, Pekka; Hjort, Jan 2016. Introducing accessibility analysis in mapping cultural ecosystem services. Ecological Indicators 66: 416-427 DOI:10.1016/j.ecolind.2016.02.013	ei	A1	5	2 Luke Syke
Jokinen, Henri; Wennhage, Hakan; Ollus, Victoria; Aro, Eero; Norkko, Alf. Juvenile flatfish in the northern Baltic Sea - long-term decline and potential links to habitat characteristics. Journal of Sea Research 107: 67-75 Part: 1 Special Issue: SI. DOI: 10.1016/j.seares.2015.06.002	on	A1	5	2 Luke Syke
Tolkkinen, M. J., Mykrä, H., Virtanen, R., Tolkkinen, M., Kauppila, T., Paasivirta, L., & Muotka, T. (2016). Land use impacts on stream community composition and concordance along a natural stress gradient. Ecological Indicators , 62, 14-21. https://doi.org/10.1016/j.ecolind.2015.11.015	ei	A1	7	2 GTK Syke
Lohila, Annalea; Aalto, Tuula; Aurela, Mika; Hatakka, Juha; Tuovinen, Juha-Pekka; Kilkki, Juho; Penttilä, Timo; Vuorenmaa, Jussi; Hänninen, Pekka; Sutinen, Raimo; Viisanen, Yrjö; Laurila, Tuomas. 2016. Large contribution of boreal upland forest soils to a catchment-scale CH4 balance in a wet year. Geophysical Research Letters 43(6): 2946-2953 DOI: 10.1002/2016GL067718	ei	A1	12	4 FMI GTK Luke Syke
Salo, M.; Hiedanpää, J. ; Karlsson, T.; Cárcamo Ávila, L.; Kotilainen, J., Jounela, P., & Rumrill García, R. (2016). Local perspectives on the formalization of artisanal and small-scale mining in the Madre de Dios gold fields, Peru. The Extractive Industries and Society , 3(4), 1058-1066 https://doi.org/10.1016/j.exis.2016.10.001	on	A1	7	2 GTK Luke
Marttila, Maare; Louhi, Pauliina; Huusko, Ari; Mäki-Petäys, Aki; Yrjänä, Timo; Muotka, Timo. Long-term performance of in-stream restoration measures in boreal streams. Ecohydrology 2: 280-289 DOI: 10.1002/eco.1634	ei	A1	6	2 Luke Syke

Viite (vertaisarvioidut)	kv	OKM tyyppi	Kirjoittajien lkm	Lynet laitokset
Jacquemet, Guillaume; Baghirov, Habib; Georgiadou, Maria; Sihto, Harri; Peuhu, Emilia; Cettour-Janet, Pierre; He, Tao; Perälä, Merja; Kronqvist, Pauliina; Joensuu, Heikki; Ivaska, Johanna. L-type calcium channels regulate filopodia stability and cancer cell invasion downstream of integrin signalling. Nature Communications , 7(2016)s. Article no. 13297. doi:10.1038/ncomms13297	on	A1	11	2 Luke VTT
Lintunen, Jussi; Uusivuori, Jussi; Laturi, Jani; Pohjola, Johanna; Rautiainen, Aapo 2016. Metsät ja hiilivirtoja ohjaava ilmastopolitiikka. Metsätieteen aikakauskirja (3-4): 157-164 https://doi.org/10.14214/ma.5706	ei	A2	5	2 Luke Syke
Purkamo, Lotta; Bomberg, Malin; Kietäväinen, Riikka; Salavirta, Heikki; Nyyssönen, Mari; Nuppenen-Puputti, Maija; Ahonen, Lasse M.; Kukkonen, Ilmo T.; Itävaara, Merja. Microbial co-occurrence patterns in deep Precambrian bedrock fracture fluids. Biogeosciences , 13(2016) 10, s. 3091-3108. doi:10.5194/bg-13-3091-2016	ei	A1	9	2 GTK VTT
Dalsgaard, Lise; Astrup, Rasmus; Antón-Fernández, Clara; Borgen, Signe Kynding; Breidenbach, Johannes; Lange, Holger; Lehtonen, Aleks; Liski, Jari. 2016. Modeling soil carbon dynamics in northern forests : Effects of spatial and temporal aggregation of climatic input data. PLoS ONE 11(2): e0149902 https://doi.org/10.1371/journal.pone.0149902	on	A1	8	2 Luke Syke
Lehtoranta, Kati; Murtonen, Timo; Vesala, Hannu; Koponen, Päivi; Alanen, Jenni; Simonen, Pauli; Rönkkö, Topi; Timonen, Hilikka; Saarikoski, Sanna; Maunula, Teuvo; Kallinen, Kauko; Korhonen, Satu. Natural Gas Engine Emission Reduction by Catalysts. Emission Control Science and Technology , first online, 11 p. https://doi.org/10.1007/s40825-016-0057-8	ei	A1	12	2 FMI VTT
Simonen, Pauli; Saukko, Erkka; Karjalainen, Panu; Timonen, Hilikka; Bloss, Matthew; Aakko-Saksa, Päivi; Rönkkö, Topi; Keskinen, Jorma; Dal Maso, Miikka. A new oxidation flow reactor for measuring secondary aerosol formation of rapidly changing emission sources. Atmospheric Measurement Techniques - early access doi:10.5194/amt-2016-300	ei	A1	9	2 FMI VTT
Valkama, Elena; Rankinen, Katri; Virkajarvi, Perttu; Salo, Tapio; Kapuinen, Petri ; Turtola, Eila. Nitrogen fertilization of grass leys: Yield production and risk of N leaching. Agriculture Ecosystems & Environment 230: 341-352. DOI: 10.1016/j.agee.2016.05.022	ei	A1	6	2 Luke Syke
Helama, Samuli; Sohar, Kristina; Läänelaid, Alar; Mäkelä, Hanna M.; Raisio, Juha. Oak decline as illustrated through plant-climate interactions near the northern edge of species range. The Botanical Review 1: 1-23 DOI:10.1007/s12229-016-9160-3	on	A1	5	2 FMI Luke

Viite (vertaisarvioidut)	kv	OKM tyyppi	Kirjoittajien lkm	Lynet laitokset
Kietäväinen, Asta; Rinne, Janne; Paloniemi, Riikka; Tuulentie, Seija. 2016. Participation of second home owners and permanent residents in local decision making : the case of a rural village in Finland. Fennia 194(2): 152-167 http://fennia.journal.fi/article/view/55485	ei	A1	4	2 Luke Syke
Ntziachristos, L.; Saukko, E.; Lehtoranta, K.; Ronkko, T.; Timonen, H.; Simonen, P.; Karjalainen, P.; Keskinen, J. Particle emissions characterization from a medium-speed marine diesel engine with two fuels at different sampling conditions. Fuel 186: 15 Dec 2016 : 456-465. DOI: 10.1016/j.fuel.2016.08.091.	ei	A1	8	2 FMI VTT
Stenrød, Marianne, Almvik, Marit, Eklo, Ole Martin, Gimsing, Anne Louise, Holten, Roger, Künnis-Beres, Kai, Larsbo, Mats, Putelis, Linas, Siimes, Katri, Turka, Inara, Uusi-Kämpä, Jaana 2016. Pesticide regulatory risk assessment, monitoring, and fate studies in the northern zone : recommendations from a Nordic-Baltic workshop. Env. Sci. and Pollution Research 23(15): 15779-15788. doi:10.1007/s11356-016-7087-1	on	A1	11	2 Luke Syke
Pohjankukka, J.; Riihimäki, H.; Nevalainen, P.; Pahikkala, T.; Alalilomäki, J.; Hyvönen, E. ; Varjo, J. ; Heikkonen, J. (2016). Predictability of boreal forest soil bearing capacity by machine learning. Journal of Terramechanics , 68, 1-8. doi:10.1016/j.jterra.2016.09.001	ei	A1	8	2 GTK Luke
Karhu, Kristiina; Hilasvuori, Emmi; Fritze, Hannu; Biasi, Christina; Nykänen, Hannu; Liski, Jari; Vanhala, Pekka; Heinonsalo, Jussi; Pumpanen, Jukka. 2016. Priming effect increases with depth in a boreal forest soil. Soil biology & biochemistry 99: 104-107 doi: 10.1016/j.soilbio.2016.05.001	ei	A1	9	2 Luke Syke
Peltonen-Sainio, Pirjo; Jauhiainen, Lauri; Palosuo, Taru; Hakala, Kaija; Ruosteenoja, Kimmo. 2016. Rainfed crop production challenges under European high-latitude conditions. Regional Environmental Change 16: 1521-1533 doi:10.1007/s10113-015-0875-1	ei	A1	5	2 FMI Luke
Siipilehto, J.; Lindeman, H.; Vastaranta, Mikko; Yu, Xiaowei; Uusitalo, J. 2016. Reliability of the predicted stand structure for clear-cut stands using optional methods: airborne laser scanning-based methods, smartphone-based forest inventory application Trestima and pre-harvest measurement tool EMO. Silva Fennica 50:3, article id 1568, 24p. https://doi.org/10.14214/sf.1568	ei	A1	5	2 Luke MML
Honkavaara, Eija; Eskelinen, M.; Pölonen, I.; Saari, H.; Ojanen, H.; Mannila, R.; Holmlund, C.; Hakala, Teemu; Litkey, Paula; Rosnell, Tomi; Viljanen, Niko; Pulkkanen, M. 2016. Remote sensing of 3D geometry and surface moisture of peat production area using hyperspectral frame cameras in visible to short-wave infrared spectral ranges onboard small unmanned airborne vehicle (UAV). IEEE Transactions on Geoscience and Remote Sensing 54:9, 5440-5454. http://ieeexplore.ieee.org/document/7480398/	ei	A1	12	2 MML VTT

Viite (vertaisarvioidut)	kv	OKM tyyppi	Kirjoittajien lkm	Lynet laitokset
Kuha, Jonna; Arvola, Lauri; Hanson, Paul C.; Huotari, Jussi; Huttula, Timo; Juntunen, Janne; Järvinen, Marko; Kallio, Kari; Ketola, Mirva; Kuoppamäki, Kirsi; Lepistö, Ahti; Lohila, Annalea; Paavola, Riku; Vuorenmaa, Jussi; Winslow, Luke; Karjalainen, Juha. 2016. Response of boreal lakes to episodic weather-induced events. Inland Waters 6(4): 523-534 DOI: 10.5268/IW-6.4.886	on	A1	16	2 FMI Syke
Grandell, L., Lehtilä, A., Kivinen, M., Koljonen, T., Kihlman, S., & Lauri, L. S. (2016). Role of critical metals in the future markets of clean energy technologies. Renewable Energy , 95, 53-62. http://dx.doi.org/10.1016/j.renene.2016.03.102	ei	A1	6	2 GTK VTT
Iho, Antti, Ahtiainen, Heini, Artell, Janne, Heikinheimo, Outi, Kauppila, Pirkko, Kosenius, Anna-Kaisa, Laukkanen, Marita, Lindroos, Marko, Oinonen, Soile, Ollikka, Kimmo, Parkkila, Katja, Pavlova, Yulia, Peltonen, Heikki, Pouta, Eija, Uusitalo, Laura 2016. The role of fisheries in optimal eutrophication management. Water Economics and Policy 3(2): Art. 1650031, 1650027 p. doi:10.1142/S2382624X16500314	ei	A1	15	2 Luke Syke
Mustonen, Kaisa-Riikka, Mykrä, Heikki, Louhi, Pauliina, Markkola, Annamari, Tolkkinen, Mikko, Huusko, Ari, Alioravainen, Nico, Lehtinen, Sirkku, Muotka, Timo 2016. Sediments and flow have mainly independent effects on multitrophic stream communities and ecosystem functions. Ecological Applications 26(7): 2116-2129 doi: 10.1890/15-1841.1	ei	A1	9	2 Luke Syke
Leppänen, Leena, Kontu, Anna, Hannula, Henna-Reetta, Sjöblom, Heidi, Pulliainen, Jouni 2016. Sodankylä manual snow survey program. Geosci. Instrum. Methods and Data Systems 5(1): 163-179 DOI:10.5194/gi-5-163-2016	ei	A1	5	2 FMI Syke
Svensson, J.; Virkkula, A.; Meinander, O.; Kivekäs, N.; Hannula, H.-R.; Järvinen, O.; Peltoniemi, Jouni I.; Gritsevich, Maria; Heikkilä, A.; Kontu, A.; Neitola, K.; Brus, D.; Dagsson-Waldhauserova, P.; Anttila, K.; Vehkamäki, M.; Hienola, A.; de Leeuw, G.; Lihavainen, H. 2016. Soot-doped natural snow and its albedo — results from field experiments. Boreal Environment Research 21:481-503 http://www.borenv.net/BER/pdfs/ber21/ber21-481.pdf	on	A1	18	2 FMI MML
Peltonen-Sainio, Pirjo; Pirinen, Pentti; Mäkelä, Hanna M.; Hyvärinen, Otto; Huusela-Veistola, Erja; Ojanen, Hannu; Venäläinen, Ari. Spatial and temporal variation in weather events critical for boreal agriculture: I Elevated temperatures. Agricultural and Food Science 25(1): 44-56 http://journal.fi/afs/article/view/51465	ei	A1	7	2 FMI Luke
Peltonen-Sainio, Pirjo; Pirinen, Pentti; Mäkelä, Hanna M.; Ojanen, Hannu; Venäläinen, Ari. Spatial and temporal variation in weather events critical for boreal agriculture: II Precipitation. Agricultural and Food Science 25: 57-70 http://journal.fi/afs/article/view/51466/18526	ei	A1	5	2 FMI Luke

Viite (vertaisarvioidut)	kv	OKM tyyppi	Kirjoittajien lkm	Lynet laitokset
Peltonen-Sainio, Pirjo; Pirinen, Pentti; Laapas, Mikko; Mäkelä, Hanna M.; Ojanen, Hannu; Venäläinen, Ari. Spatial and temporal variation in weather events critical for boreal agriculture: III Frost and winter time fluctuation. Agricultural and Food Science 25: 71-80 http://journal.fi/afs/article/view/51467	ei	A1	6	2 FMI Luke
Ohra-aho, Taina; Niemi, Piritta; Aura, Anna-Marja; Orlandi, Marco; Poutanen, Kaisa; Buchert, Johanna; Tamminen, Tarja. Structure of brewer's spent grain lignin and its interactions with gut microbiota in vitro. J Agricultural and Food Chemistry , 64(2016) 4, s. 812-820 doi:10.1021/acs.jafc.5b05535	on	A1	7	2 Luke VTT
Aakula, A.; Kohonen, P.; Leivonen, S.-K.; Mäkelä, R.; Hintsanen, P.; Mpindi, J. P.; Martens-Uzunova, E.; Aittokallio, T.; Jenster, G.; Perälä, Merja; Kallioniemi, O.; Östling, P. Systematic Identification of MicroRNAs That Impact on Proliferation of Prostate Cancer Cells and Display Changed Expression in Tumor Tissue. European Urology 69: 1120-1128 doi:10.1016/j.eururo.2015.09.019	on	A1	12	2 Luke VTT
Karjalainen, Panu; Timonen, Hilikka; Saukko, Erkka; Kuuluvainen, Heino; Saarikoski, Sanna; Aakko-Saksa, Päivi; Murtonen, Timo; Bloss, Matthew; Dal Maso, Miikka; Simonen, Pauli; Ahlberg, Erik; Svenningsson, Birgitta; Brune, William Henry; Hillamo, Risto; Keskinen, Jorma; Rönkkö, Topi. Time-resolved characterization of primary particle emissions and secondary particle formation from a modern gasoline passenger car. Atmospheric Chemistry and Physics 16(13): 8559-8570. DOI: 10.5194/acp-16-8559-2016	on	A1	16	2 FMI VTT
Hietaniemi, Veli; Rämö, Sari; Yli-Mattila, Tapani; Jestoi, Marika; Peltonen, Sari; Kartio, Mirja; Sieviläinen, Elina; Koivisto, Tauno; Parikka, Päivi. Updated survey of Fusarium species and toxins in Finnish cereal grains. Food Additives & Contaminants: Part A 5: 831-848 https://doi.org/10.1080/19440049.2016.1162112	ei	A1	9	2 Evira Luke
Salomaa, Anna; Paloniemi, Riikka; Hujala, Teppo; Rantala, Salla; Arponen, Anni; Niemelä, Jari 2016. Use of knowledge in evidence-informed voluntary conservation of Finnish forests. Forest Policy and Economics 73: 90-98 doi:10.1016/j.forpol.2016.09.004	ei	A1	6	2 Luke Syke
Routa J; Kolström M; Ruotsalainen J; Sikanen L. 2016. Validation of prediction models for estimating the moisture content of logging residues during storage. Biomass and Bioenergy , 94(Nov 2016): 85-93. doi: 10.1016/j.biombioe.2016.08.019	ei	A1	4	2 FMI Luke
Thibaud, Emeric; Aalto, Juha; Cooley, Daniel S.; Davison, Anthony C; Heikkinen Juha. Bayesian inference for the Brown-Resnick process, with an application to extreme low temperatures. Annals of Applied Statistics , 2016, 10(4):2303-2324 DOI: 10.1214/16-AOAS980	on	A1	5	2 FMI Luke

Viite (vertaisarvioidut)	kv	OKM tyyppi	Kirjoittajien lkm	Lynet laitokset
Niedzialkowska, Magdalena; Hundertmark, Kris J.; Jedrzejewska, Bogumila; Sidorovich, Vadim E.; Zalewska, Hanna; Veeroja, Rauno; Solberg, Erling J.; Laaksonen, Sauli; Sand, Håkan; Solovyev, Vyacheslav A.; Sagaydak, Andrey; Tiainen, Juha; Juskaitis, Rimvydas; Done, Gundega; Borodulin, Vadim A.; Tulandin, Evgenii A.; Niedzialkowski, Krzysztof. The contemporary genetic pattern of European moose is shaped by postglacial recolonization, bottlenecks, and the geographical barrier of the Baltic Sea. Biological Journal of the Linnean Society 117: 879-894 DOI: 10.1111/bij.12713	on	A1	17	2 Evira Luke
Nivala, Mikko; Anttila, Perttu; Laitila, Juha; Salminen, Olli; Flyktman, Martti. GIS-based methodology to estimate the regional balance of potential and demand of forest chips. Journal of Geographic Information System 8: 633-662 doi:10.4236/jgis.2016.85052	ei	A1	4	2 Luke VTT
Kauhala, Kaarina; Ahola, Markus P.; Isomursu, Marja; Raitaniemi, Jari. The impact of food resources, reproductive rate and hunting pressure on the Baltic grey seal population in the Finnish sea area. Annales Zoologici Fennici 53(5-6): 296-309 doi:10.5735/086.053.0601	ei	A1	4	2 Evira Luke
Auttila, Miina; Kurkilahti, Mika; Niemi, Marja; Levanen, Riikka; Sipila, Tero; Isomursu, Marja; Koskela, Jouni; Kunnasranta, Mervi. Morphometrics, body condition, and growth of the ringed seal (<i>Pusa hispida saimensis</i>) in Lake Saimaa: Implications for conservation. Marine Mammal Science 32(1): 252-267 DOI: 10.1111/mms.12256	ei	A1	8	2 Evira Luke
Uusitalo, Risto; Hyväluoma, Jari; Valkama, Elena; Ketoja, Elise; Vaahtoranta, Annika; Virkajärvi, Perttu; Grönroos, Juha; Lemola, Riitta; Ylivainio, Kari; Rasa, Kimmo; Turtola, Eila. 2016. A simple dynamic model of soil test phosphorus responses to phosphorus balance. Journal of Environmental Quality 45(3): 977-983 doi:10.2134/jeq2015.09.0463	ei	A1	11	2 Luke Syke
Nathanail, Alexis V.; Gibson, Brian; Han, Li; Peltonen, Kimmo; Ollilainen, Velimatti; Jestoi, Marika; Laitila, Arja. The lager yeast <i>Saccharomyces pastorianus</i> removes and transforms <i>Fusarium trichothecene</i> mycotoxins during fermentation of brewer's wort. Food Chemistry 203: 448-455 DOI: 10.1016/j.foodchem.2016.02.070	on	A1	7	2 Evira VTT

Ammatilliset (36 kpl)

Viite (ammatilliset)	OKM tyyppi	kirjoittajien lkm	Lynet laitokset
Finér, Leena; Tattari, Sirkka; Launiainen, Samuli; Laurén, Ari; Linjama, Jarmo; Mattsson, Tuija; Piirainen, Sirpa. 2016. Ajantasaista tietoa metsätalouden vesistökuormituksesta. Vesitalous 57(1): 26-30 http://www.vesitalous.fi/wp-content/uploads/2016/02/VT1601_.pdf	D1	7	2 Luke Syke

Viite (ammattilliset)	OKM tyyppi	kirjoittajien lkm	Lynet laitokset
Korhonen, Kari T.; Auvinen, Ari-Pekka; Kuusela, Saija; Punttila, Pekka; Salminen, Olli; Siitonen, Juha; Alroth, Petri; Jäppinen, Jukka-Pekka; Kolström, Taneli. 2016. Biotalouskenaarioiden mukaisten hakkuiden vaikutukset metsien monimuotoisuudelle tärkeisiin rakennepiirteisiin. Luonnonvara- ja biotalouden tutkimus 51/2016. 36 s. http://urn.fi/URN:ISBN:978-952-326-294-2	D4	9	2 Luke Syke
Välilmaa, Anna-Liisa; Uusitalo, Sanna; Yueqiang, Xu; Laitinen, Riitta; Hiltunen, Jussi; Koivumäki, Timo. Development of Microbial Analysis – Faster Detection and Business Opportunities. Natural resources and bioeconomy studies 18/2016. 44 s.	D4	6	2 Luke VTT
Raitila, Jyrki; Sikanen, Lauri. Dry matter losses. Energy Biomass Supply Chain Concepts Including Terminals , (2016)s. 63-65.	D2	2	2 Luke VTT
Forsell, Pia; Grönfors, Kari; Kareinen, Timo; Lindh, Päivi; Niinistö, Sini; Pipatti, Riitta; Skoglund, Kai; Haakana, Markus; Heikkinen, Jaako; Heikkinen, Juha; Joensuu, Katri; Lehtonen, Aleks; Ollila, Paula; Perttunen, Jari; Pitkänen, Sanna; Regina, Kristiina; Tuomainen, Tarja; Virkkala, Sointu; Forsberg, Tommi; Mikkola-Pusa, Johanna; Petäjä, Jouko; Saarinen, Kristina; Auvinen, Heidi; Eckhardt, Jenni; Mäkelä, Kari; Viinikainen, Mikko; Kara, Johanna; Hepola, Jouko; Makkonen, Jonna; Pakkala, Johanna; Tirkkonen, Juhani; Nummelin, Matti; Pietikäinen, Johanna; Rinkineva, Hanna. Greenhouse gas emissions in Finland 1990-2014 : National inventory report under the UNFCCC and the Kyoto protocol . 504 p. https://www.stat.fi/static/media/uploads/tup/khkinv/fi_un_nir_2014_2016_0415.pdf	D4	34	3 Luke Syke VTT
Lemmetty, Anne; Tegel, Jukka; Santala, Johanna. 2016. Grönmosaikvirus på gurka - känn igen en tillfällig besökare Trädgårdsnytt 70(10): 6-7	D1	3	2 Evira Luke
Punkkinen, Henna; Räsänen, Lea; Mroueh, Ulla-Maija; Korkealaakso, Juhani; Luoma, Samrit; Kaipainen, Tiina; Backnäs, Soile; Turunen, Kaisa; Hentinen, Kimmo; Pasanen, Antti; Kauppi, Sari; Vehviläinen, Bertel; Krogerus, Kirsti. Guidelines for mine water management. Espoo. VTT, 2016. VTT Technology 266. 157 p. + app. 11 p. ISBN 978-951-38-8443-7 http://www.vtt.fi/inf/pdf/technology/2016/T266.pdf	D4	13	3 GTK Syke VTT
Mannio, Jaakko; Lehtonen, Kari; Jørgensen, Kirsten; Kankaanpää, Harri; Korneev, Oleg; Mehtonen, Jukka; Roots, Ott; Vallius, Henry; Vuorinen, Pekka; Äystö, Lauri; Fedorova, Natalia; Keinänen, Marja; Lukki, Tiit; Lyachenko, Oksana; Rybalko, Alexander; Salo, Simo; Söderström, Sara; Turja, Raisa; Zhakovskaja, Zoya. 2016. Hazardous substances. In: Raateoja, M. and Setälä, O. (eds). The Gulf of Finland assessment. Helsinki, Finnish Environment Institute, pages 154-189. Reports of the Finnish Environment Institute 27/2016. http://hdl.handle.net/10138/166296	D2	19	3 GTK Luke Syke
Manninen, Kaisa; Grönroos, Juha; Luostarinen, Sari; Saastamoinen, Markku 2016. Hevosenlannan energiahyödyntäminen. BioEnergia (5): 28-29	D1	4	2 Luke Syke
Manninen, Kaisa; Grönroos, Juha; Luostarinen, Sari; Saastamoinen, Markku, Hevosenlannan energiakäytön ympäristövaikutukset. Luonnonvara- ja biotalouden tutkimus 30/2016, 40 s. http://urn.fi/URN:ISBN:978-952-326-246-1	D4	4	2 Luke Syke

Viite (ammattilliset)	OKM tyyppi	kirjoittajien lkm	Lynet laitokset
Juhola, Sirkku; Kokko, Kai; Ollikainen, Markku; Peltonen-Sainio, Pirjo; Haanpää, Simo; Seppälä, Janne; Lötjönen, Sanna; Airaksinen, Miimu. Ilmastomuutoksen riskit, kustannukset ja vastuut: Tapaustarkastelussa sato- ja tulvavahingot. Ilmastopaneelin raportti 2/2016. 36 s. http://www.ilmastopaneeli.fi/uploads/selvitykset_lausunnot/ilmastopaneeli_ilmastomuutoksen%20riskit%202016.pdf	D4	8	2 Luke VTT
Pitkänen, Kati, Yli-Viikari, Anja 2016. Iloa luonnosta - lapset luontoon ja liikkumaan. LIITO : Liikunnan ja terveystiedon opettajien lehti (3): 9-11	D1	2	2 Luke Syke
Paavola, Teija, Winquist, Erika, Pyykkönen, Ville, Luostarinen, Sari, Grönroos, Juha, Manninen, Kaisa, Rankinen, Katri. 2016. Lantaravinteiden kestävä hyödyntäminen tiloilla ja keskitetyssä biokaasulaitoksessa. Luonnonvara- ja biotalouden tutkimus 33/2016. 53 s. http://urn.fi/URN:ISBN:978-952-326-258-4	D4	7	2 Luke Syke
Nissinen, Anne; Haapalainen, Minna; Pirhonen, Minna; Virtanen, Atro. Liberibakteeri uhkaa porkkanaa Puutarha&kauppa 20(1): 14-15	D1	4	2 Evira Luke
Anttila, Susanna, Koskela, Terhi, Löfström, Irja, Paloniemi, Riikka, Syrjänen, Kimmo. 2016. Luontoinventoinneista luontoarvojen turvaamiseen. Metso-ohjelman toteutus kunnissa ja seurakunnissa. Suomen ympäristökeskuksen raportteja . 2/2016. 56 sivua. http://hdl.handle.net/10138/159801	D4	5	2 Luke Syke
Luostarinen, Sari, Pyykkönen, Ville, Winquist, Erika, Kässi, Pellervo, Grönroos, Juha, Manninen, Kaisa, Rankinen, Katri. 2016. Maatilojen biokaasulaitokset: Mahdollisuudet, kannattavuus ja ympäristövaikutukset. Luonnonvara- ja biotalouden tutkimus 11/2016. 60 s. http://urn.fi/URN:ISBN:978-952-326-188-4	D4	7	2 Luke Syke
Krogerus, K., Pasanen, A. (eds.) 2016. Management of water balance in mining areas – WaterSmart. Suomen ympäristökeskuksen raportteja 39/2016. 64 p. http://hdl.handle.net/10138/167759	D4	2	2 GTK Syke
Seppälä, Jyri; Kanninen, Markku; Vesala, Timo; Uusivuori, Jussi; Kalliokoski, Tuomo; Lintunen, Jussi; Saikku, Laura; Korhonen, Riitta; Repo, Anna. Metsien hyödyntämisen ilmastovaikutukset ja hiilinielujen kehittyminen. Ilmastopaneelin raportti 3/2015. 43 sivua. http://www.ilmastopaneeli.fi/uploads/selvitykset_lausunnot/Metsien%20hy%C3%B6dynt%C3%A4misen%20ilmastovaikutukset%20ja%20hiilinielujen%20kehittyminen.pdf	D4	9	2 Luke Syke
Hujala, Teppo, Pynnönen, Sari, Kurttila, Mikko, Arponen, Anni, Kasurinen, Sanna, Tähtinen, Sanna, Primmer, Eeva, Paloniemi, Riikka. 2016. Metsien monimuotoisuuden suojelu ja metsien käsittelyjä monipuolistavien neuvontapalvelujen kehittäminen: Maanomistajien ja metsäammattilaisten näkemyksiä. Luonnonvara- ja biotalouden tutkimus 69/2016. 36 s. http://urn.fi/URN:ISBN:978-952-326-332-1	D4	8	2 Luke Syke
Koskela, Terhi, Kuusela, Saija, Syrjänen, Kimmo, Anttila, Susanna. 2016. Metso-tilannekatsaus 2015. Etelä-Suomen metsien monimuotoisuuden toimintaohjelma 2008-2025. Luonnonvara- ja biotalouden tutkimus . 20/2016. 24 s. http://urn.fi/URN:ISBN:978-952-326-224-9	D4	4	2 Luke Syk

Viite (ammattilliset)	OKM tyyppi	kirjoittajien lkm	Lynet laitokset
Kuusela, Saija; Koskela, Terhi. 2016. METSO-yhteistoimintaverkostojen seuranta 2015. 10 p http://www.metsonpolku.fi/download/noname/%7B2AA8500F-BC4E-404D-96D4-9C3C3CB9BF15%7D/118224	D4	2	2 Luke Syke
Routa, Johanna; Sikanen, Lauri; Kolström, Marja; Raitila, Jyrki. Moisture models. In: Lauri Sikanen, Olli-Jussi Korpinen, Jouni Tornberg, Timo Saarentaus, Kaisu Leppänen & Miina Jahkonen (eds.) 2016. Energy Biomass Supply Chain Concepts Including Terminals , Chapter 4.2. p. 61-63. http://urn.fi/URN:ISBN:978-952-7205-08-2	D2	4	2 Luke VTT
Keinänen-Toivola, Minna; Heikkilä, Rauno; Rytkönen, Jorma; Laihonon, Pasi; Hinkka, Ville; Koivisto, Heikki. NAMHUB-ekosysteemin valmisteluprojektin loppuraportti. Satakunnan ammattikorkeakoulu, SAMK, Sarja B, Raportit . 15 s. http://urn.fi/URN:ISBN:978-951-633-217-1	D4	6	2 Syke VTT
Grönroos, Juha, Luostarinen, Sari 2016. National standards for manure nutrient content in the Baltic Sea countries : Finland. In: Luostarinen, S., Kaasinen, S. (eds.) Manure nutrient content in the Baltic Sea countries. Natural resources and bioeconomy studies ; 40/2016. p. 16-18. http://urn.fi/URN:ISBN:978-952-326-272-0	D2	2	2 Luke Syke
Lehto, Lassi; Latvala, Pekka; Reini, Jari; Hynninen, Mikko; Tervo, Roope; Lehtonen, Eeva; Kahra, Antti; Sarjakoski, Tapani. 2016. Paikkatiedot palveluväylässä. Valtioneuvoston selvitys- ja tutkimustoiminnan julkaisusarja 38/2016 . 29 sivua. http://urn.fi/URN:ISBN:978-952-287-290-6	D4	8	5 FMI GTK Luke MML Syke
Ekholm, Petri, Lehtoranta, Jouni, Iho, Antti 2016. Peltojen talviaikainen kasvipeitteisyys voi lisätä vesien rehevöitymistä : Erie-järven tarina. Vesitalous 57(2): 40-42	D1	3	2 Luke Syke
Tuomola, Juha; Huitu, Hanna; Hannunen, Salla. 2016. Perunan tuhojariski tuodaan kartalle. Tuottava Peruna 43: 6-7	D1	3	2 Evira Luke
Rodríguez, Judit; Athanassiadis, Dimitris; Raitila, Jyrki; Walkiewicz, Juliana; Dees, Matthias; Tuerkmengil, Taner; Vos, Jon; te Raa, Rik; Asikainen, Antti; Spinelli, Raffaele; Ma Tusell, Josep. Plan for promoting the demonstrated systems and technologies for further development – D6.4: 43 p. + app 4 p. INFRES - INFRES – Innovative and effective technology and logistics for forest residual biomass supply in the EU (311881) https://jukuri.luke.fi/handle/10024/532210	D4	11	2 Luke VTT
Siikanen, Sami; Sikanen, Lauri; Antikainen, Jukka. Polttoainevarastojen seuranta yläilmoista. BioEnergia , (2016) 3, s. 7.	D1	3	2 Luke VTT
Ekholm, Päivi; Eurola, Merja; Venäläinen, Eija-Riitta. 2016. Seleeni on suomalainen menestystarina. Leipä leveämmäksi 64(3): 34-35 https://yaraurl.com/oejt	D1	3	2 Evira Luke
Eurola, Merja; Alifhan, Georg; Ekholm, Päivi; Erlund, Iris; Korkalainen, Katja; Luomanperä, Saija; Mannio, Jaakko; Salminen, Pirjo; Suoniitty, Titta; Venäläinen, Eija-Riitta; Ylivainio, Kari; Hietaniemi, Veli. Seleeniöryhmän raportti 2016. Luonnonvara- ja biotalouden tutkimus 31/2016: 32 s. http://urn.fi/URN:ISBN:978-952-326-254-6	D4	12	3 Evira Luke Syke

Viite (ammattilliset)	OKM tyyppi	kirjoittajien lkm	Lynet laitokset
Tiainen, Juha, Mikkola-Roos, Markku, Below, Antti, Jukarainen, Aili, Lehikoinen, Aleks, Lehtiniemi, Teemu, Pessa, Jorma, Rajasärkkä, Ari, Rintala, Jukka, Sirkiä, Päivi, Valkama, Jari. 2016. Suomen lintujen uhanalaisuus 2015 . Helsinki, Ympäristöministeriö. http://hdl.handle.net/10138/159435	D4	11	2 Luke Syke
Liukko, Ulla-Maija, Henttonen, Heikki, Hanski, Ilpo K., Kauhala, Kaarina, Kojola, Ilpo, Kyheröinen, Eeva-Maria, Pitkänen, Janne. 2016. Suomen nisäkkäiden uhanalaisuus 2015 . Erillisjulkaisu. Helsinki, Ympäristöministeriö, Suomen ympäristökeskus. http://hdl.handle.net/10138/159434	D4	7	2 Luke Syke
Korhonen, Pekka K.; Venäläinen, Eija-Riitta; Eriksson-Kallio, Anna Maria. Talvivaaran nikkelikaivoksen jätevesipäästöjen vaikutukset kaloihin : Loppuraportti. Luonnonvara- ja biotalouden tutkimus 19/2016. 30 s. http://urn.fi/URN:ISBN:978-952-326-222-5	D4	3	2 Evira Luke
Koski, Heli; Melkas, Helinä; Mäntylä, Martti; Pieters, Roel; Svento, Rauli; Särkikoski, Tuomo; Talja, Heli; Hyyppä, Juha; Kaartinen, Harri; Hyyppä, Hannu; Matikainen, Leena. Technology disruptions as enablers of organizational and social innovation in digitalized environment. ETLA Working Papers . No. 45. 18 p. https://www.etla.fi/wp-content/uploads/ETLA-Working-Papers-45.pdf	D4	11	2 MML VTT
Kotilainen, Aarno; Kaskela, Anu; Korneev, Oleg; Ryabchuk, Daria; Rybalko, Alexander; Suuroja, Sten; Vallius, Henry; Myrberg, Kai; Alenius, Pekka. (2016). Topography and bedrock. pp. 58-61. In: Raateoja Mika and Setälä, Outi. The Gulf of Finland assessment. Reports of the Finnish Environment Institute 27/2016. 363 p. http://hdl.handle.net/10138/166296	D2		3 GTK MML Syke