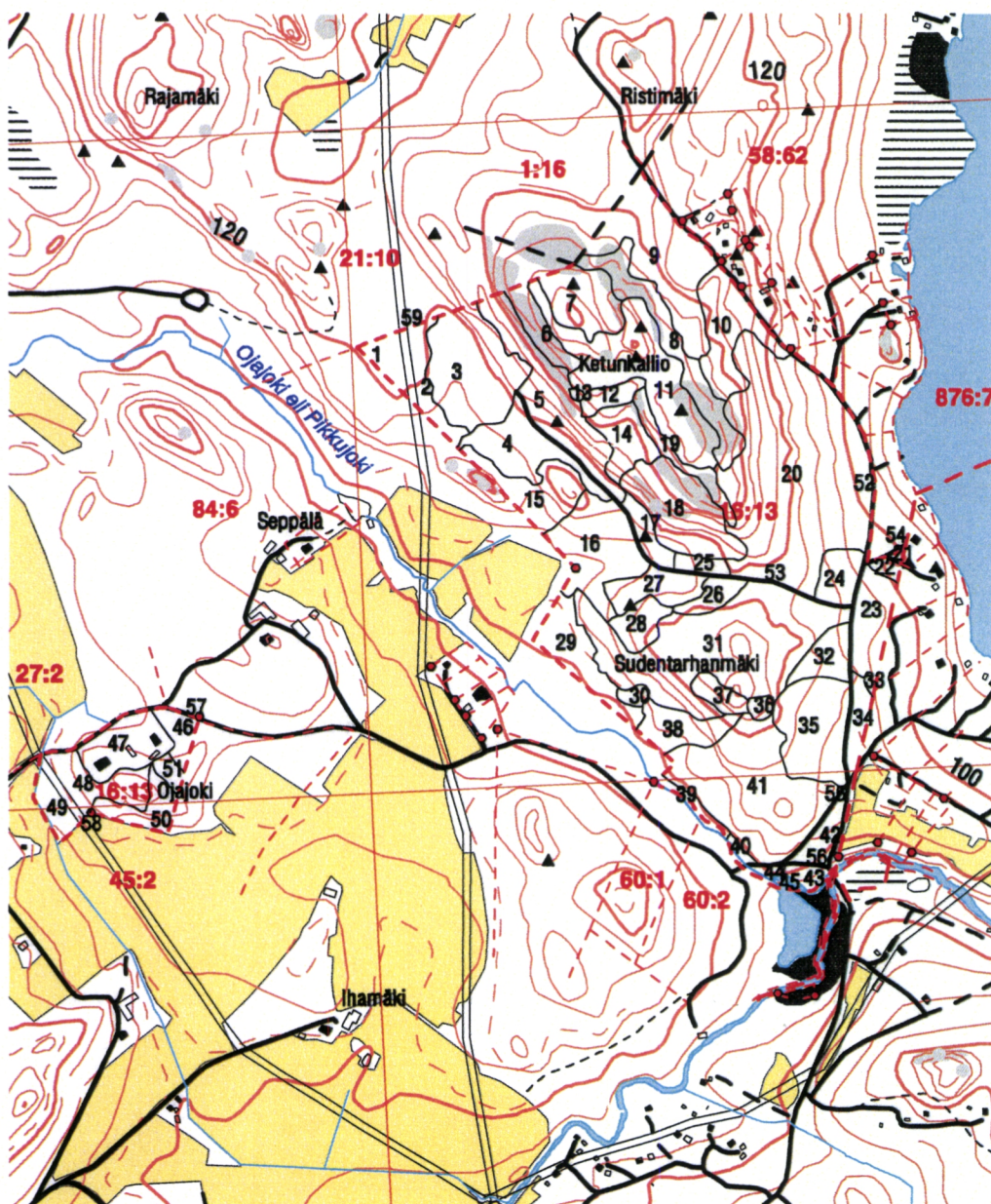


## TUTKIMUSMETSÄT

### Tilastollinen vuosikatsaus 2004



## Sisällys

Metlan tutkimus- ja opetusmetsät 1.1.2005 .....	2
Ilmaiseksi luovutetut tuotteet v. 2004.....	4
Suonenjoen tutkimustaimitarhalla tutkimuksiin ja tutkimusalueisiin tuotetut taimet puulajeittain v. 2004 .....	5
Lomamökkien käyttö vuonna 2004 .....	6
Hakkuusuunnite, kasvu ja toteutuneet hakkuut tutkimusalueittain.....	7
Luovutetut puutavaramäärät v. 2004 .....	8
Metsänhoito- ja perusparannustyöt v. 2004	
Työmäärät.....	11
Hakkuut .....	13
Määrärahojen käyttö rahoituslähteen mukaan v. 2004 .....	14
Vastuualueittaiset kustannukset v. 2004.....	16
Kustannukset tehtävittäin v. 2004, tutkimusalueet .....	17
Kustannukset tehtävittäin v. 2004, luonnonsuojelualueet .....	20
Määrärahojen käyttö ministeriöittäin v. 1998–2004.....	21
Tulot tehtävittäin v. 2004.....	23
Tuottavuuden vertailu v. 2002–2004.....	24

## Metlan tutkimus- ja opetusmetsät 1.1.2005

Yksikkö	Perustamisvuosi	Pinta-ala ha	Muutos v. 2004	Esimies/ yhteyshenkilö
<b>Vantaan tutkimuskeskus</b>				
Solbölen tutkimusalue	1926	1 706,29		Kaija Puputti
Solbölen ja Knopön lehtojensuojelualueet	1992	*)		
Stormossenin soidensuojelualue	(aluevaraus)	*)		
Ruotsinkylän tutkimusalue	1923-32	1 323,44	377,97	Pentti Kananen
Lapinjärven tutkimusalue	1933	1 821,01		Markku Rantala
Ilveskallion vanhojen metsien suoj.alue	1994	*)		
Vesijaon tutkimusalue	1922-33	1 936,01		Pekka Helminen
Vesijaon luonnonpuisto	1956	115,16		
Kymenlaakson amk, opetusmetsä (Kotka)	1996	543,60		Jyri Mulari
Harjun oppimiskeskus, opetusmetsä	1996	633,64		Esa Punkkinen
<b>VA yhteensä</b>		<b>8 079,15 *)</b>	<b>377,97</b>	
<b>Joensuun tutkimuskeskus</b>				
Kolin tutkimusalue	1923-25	673,99	227,00	Timo Muhonen, Heimo Tynkkynen
Kolin kansallispuisto	1991, 1996	2 902,13		Lasse Lovén
Vanhojen metsien suoj.alue		*)		
Pohjois-Karjalan amk, opetusmetsä (Joensuu)	1996	343,29		Raimo Hulmi
<b>JO yhteensä</b>		<b>3 919,41 *)</b>	<b>227,00</b>	
<b>Kannuksen tutkimusasema</b>				
Kannuksen tutkimusalue	1961	3 877,14	-422,44	Esko Jaskari
Svenska yrkesinstitutet, opetusmetsä (Korsholm)	1996	586,75		Karl-Gustav Ingo
<b>KA yhteensä</b>		<b>4 463,89</b>	<b>-422,44</b>	
<b>Kolarin tutkimusasema</b>				
Kolarin tutkimusalue	1961	7 412,17		Unto Vuontisjärvi
Laanilan tutkimusalue	1926	12 221,51		" /Jouko Kyrö
Kilpisjärven tutkimusalue	1940-41	6 572,70		" /Kuisma Ranta
Mallan luonnonpuisto	1938	3 088,00		
Saanan luonnonsuojelualue	1988	151,00		
Saanan lehtojensuojelualue	1992	*)		
<b>KO yhteensä</b>		<b>29 445,38 *)</b>		
<b>Muhoksen tutkimusasema</b>				
Muhoksen tutkimusalue	1923-24	5 340,81		Seppo Pohjola
Liimanninkosken lehtojensuojelualue	1992	*)		
Paljakan tutkimusalue	1961	1 324,68		
Oulun seudun luonnonvara-alan oppilaitos, opetusmetsä (Koivikko)	1996	742,69		Timo Mikkonen
Ruukin maaseutuoppilaitos, opetusmetsä	1996	139,51		Kirsti Joki-Tokola
Oulun seudun amk, opetusmetsä	1996	129,57	0,11	Jukka Tikkanen
<b>MU yhteensä</b>		<b>7 677,26 *)</b>	<b>0,11</b>	

## Metlan tutkimus- ja opetusmetsät 1.1.2005

Yksikkö	Perustamisvuosi	Pinta-ala ha	Muutos v. 2004	Esimies/ yhteyshenkilö
<b>Parkanon tutkimusasema</b>				
Parkanon tutkimusalue	1925	4 092,06	0,10	Hannu Latvajärvi
Mäntyniemen soidensuojelualue	(aluevaraus)	*)		
Vilppulan tutkimusalue	1922-32	2 487,13	4,03	Aimo Jokela
Pitkäjärvenvuoren vanhojen metsien suoj.alue	1994	*)		
Matolammin vanhojen metsien suoj.alue	1994	*)		
Elämänmäen vanhojen metsien suoj.alue	1994	*)		
<b>PA yhteensä</b>		<b>6 579,19 *)</b>	<b>4,13</b>	
<b>Punkaharjun tutkimusasema</b>				
Punkaharjun tutkimusalue	1923-32	1 880,95	30,89	Katriina Leskelä
Punkaharjun luonnonsuojelualue	1991	654,85		
Hytermän luonnonsuojelualue	1932	65,42		
Lönnrotin petäjäalue		0,32		
<b>PU yhteensä</b>		<b>2 601,54</b>	<b>30,89</b>	
<b>Rovaniemen tutkimusasema</b>				
Kivalon tutkimusalue	1923	14 932,31		Sakari Pasanen
Kaihuanvaaran lehtojensuojelualue	1992	*)		
Pallasjärven tutkimusalue	1945-48	7 045,98	-1,10	Eveliina Rauhala
<b>RO yhteensä</b>		<b>21 978,29 *)</b>	<b>-1,10</b>	
<b>Suonenjoen tutkimusasema</b>				
Suonenjoen tutkimusalue	1968	931,12	45,07	Leo Tervo
Keski-Savon oppimiskeskus, opetusmetsä (Pieksämäki)	1996	1 546,74		Unto Pikkarainen
Savon ammatti- ja aikuisopisto, opetusmetsä (Siilinjärvi)	1996	148,27		Raimo Styhr
<b>SU yhteensä</b>		<b>2 626,13</b>	<b>45,07</b>	
<b>Tutkimusalueet</b>		<b>75 579</b>	<b>262</b>	
<b>Opetusmetsät</b>		<b>4 814</b>		
<b>Luonnonsuojelualueet</b>		<b>6 977</b>		
<b>Lehtojensuojelualueet *)</b>		<b>150</b>		
<b>Vanhojen metsien suojelualueet *)</b>		<b>318</b>		
<b>Soidensuojelualueet *)</b>		<b>132</b>		
<b>Yhteensä</b>		<b>87 970</b>	<b>262</b>	

\*) Lehtojen-, vanhojen metsien- ja soidensuojelualueiden pinta-alat vain yhdistelmässä

## Ilmaiseksi luovutetut tuotteet v. 2004

Tutkimusalue	Saaja	Laatu/lisätietoa	määrä	€
Ruotsinkylä	Haapastensyrjä	Kuusitukki	57 m <sup>3</sup>	570
	Omaan käyttöön	Polttopuita	10 m <sup>3</sup>	300
Solböle	Omaan käyttöön	MÄT, sahatavaraksi	4,7 m <sup>3</sup>	240
		KUT, sahatavaraksi	6,6 m <sup>3</sup>	340
		Polttopuita Bergön kämpälle	10 m <sup>3</sup>	100
Vesijako	Hanke 7135	Kuusitukki	60 m <sup>3</sup>	2 940
	Omaan käyttöön	Pihtakuusitukki	10 m <sup>3</sup>	250
		Lehtikuitu	4,2 m <sup>3</sup>	70
Kolin kp	Omaan käyttöön	Polttopuita	500 m <sup>3</sup>	5 000
Koli	Lieksan kaupunki	Kuusitukki	77,3 m <sup>3</sup>	3 479
	Kolin kansallispuisto	Koivukuitua	54,1 m <sup>3</sup>	563
Kannus	Omaan käyttöön	Mäntytukki	21,9 m <sup>3</sup>	750
	Kolari, Teuravuoma	Koivu- ja tervaleppälankkaa	2 m <sup>3</sup>	130
Kolari	Omaan käyttöön	Keittiökaluusteet		3 000
	Omaan käyttöön	Toimistokaapit		600
	Kivalo	Sorvattu kuppi	12 kpl	600
Muhos	Omaan käyttöön	Halkoja	11 m <sup>3</sup>	400
		Koivukuitupuuta	72 m <sup>3</sup>	792
Parkano	Omaan käyttöön	Sahatavaraa	15 m <sup>3</sup>	3 700
		Polttopuita kämpille ja tulipaikoille	15 m <sup>3</sup>	350
	ART-Olkiluoto hanke	Sahatavaraa	8 m <sup>3</sup>	2 200
Vilppula	Hanke 341303	Mäntykuitu/aitatolppia kokeisiin	17 m <sup>3</sup>	221
Punkaharju	Omaan käyttöön	Kuusitukki	15 m <sup>3</sup>	720
	Hanke 838100	Pitkospuita	1500 jm	9 000
	Omaan käyttöön	Hake	669 im <sup>3</sup>	3 793
Kivalo	Sallan toimipaikka	Sahatavaraa	490 jm	980
	Pallasjärven tutkimusalue	Sahatavaraa	377 jm	754
	Pallasjärven tutkimusalue	Pitkospuita	850 jm	5 100
	Pallasjärven tutkimusalue	Pitkospuiden aluspuita	20 m <sup>3</sup>	240
	Omaan käyttöön	Sahatavaraa, ICP-kokeelle	150 jm	300
		Sahatavaraa, MH-opetusrata	215 jm	430
		Sahatavaraa, Navettalampi	50 jm	100
		Pitkospuita, Navettalampi	12 jm	72
		Sahatavaraa, Sieväkari	55 jm	110
		Sahatavaraa, merkkitolppiin	20 jm	40
		Mäntysahapuu	50 m <sup>3</sup>	2 200
		Soraa	555 im <sup>3</sup>	500
Sepeliä	447 ton	2 682		
Suonenjoki	Omaan käyttöön	Polttopuita	10 m <sup>3</sup>	100
	Metlan käyttöön	Taimista erillinen luottelo		
Harju	Omaan käyttöön	Koivukuitua	10 m <sup>3</sup>	
Siilinjärvi	Omaan käyttöön	Puutavaraa	18,9 m <sup>3</sup>	359

Suonenjoen tutkimustaimitarhalla tutkimuksiin ja tutkimusalueisiin tuotetut taimet puulajeittain v. 2004

Puulaji	kpl	€
Mänty	18 386	3 126
Kuusi	122 134	26 168
Rauduskoivu	6 740	2 305
Hieskoivu	640	230
Haapa	80	80
Lehtikuusi	4 764	2 173
Abies balsamea	120	116
Abies concolor	10	10
Abies sachalinensis	803	803
Abies sibirica	100	164
Picea engelmannii	103	102
Picea sitchensis	180	148
Picea omorica	20	20
Pinus cembra	1 000	1 639
Pinus mugo	55	225
Pinus peuce	95	156
Pseudotsuga menziesii	320	266
Quercus robur	105	210
Sorbus hybrida	3	6
Thuja plicata	330	365
Tsuga heterophylla	1 290	1 263
Ulmus glabra	1 140	861
Yhteensä	158 418	40 436
Siemenet		1 088
Pakkaustarvikkeet		197
Yhteensä		41 721

## Lomamökkien käyttö vuonna 2004, viikkoa

Mökki	Käyttöaika	Loma	Työkäyttö
Alkkianlampi	kesä		23
Bergö	kesä	18	2
Haudanmäki	kesä	15	
Hägnan	kesä	15	12
Jannela	koko vuosi	16	27
Jero	koko vuosi	42	10
Koivula	koko vuosi	35	3
Laanilan majoitus- rakennuksen huone	poikkeuksellisesti lomakäytössä kevättalvella	5	työkämpä
Lammasharju	kesä	21	1
Lapinjärvi	koko vuosi	35	13
Paljakka	talvi, lomakäyttö	13	1.5.-31.12. työkäyttö
Petäistö	kesä	8	1
Purokämpä	koko vuosi	38	1
Rantala	koko vuosi	15	10
Tekkari	kesä	16	
		292	103

Huom! Samalla viikolla voi olla arkipäivinä työkäyttöä ja viikonloppuna lomakäyttöä.

## Hakkuusuunnite, kasvu ja toteutuneet hakkuut tutkimusalueittain

Tutkimus- alue	Suunnitelman mukaiset tiedot								Toteutuneet hakkuut (sisältää tukki- ja kuitupuun)										Keski- määrin
	Maa-ala (myös ls) ha	Hakkuulaskelman perusteena olevien maiden jako, ha				Suun- nite  m <sup>3</sup> /vuosi	Kasvu	Suun- nitelma- kausi	1995	1996	1997	1998	1999	2000	2001	2002	2003	2004	
		Metsä- maa	Kitu/jou- tomaa	Muu	Yht.				m <sup>3</sup> /vuosi										
Lapinjärvi	1 772	1 583	137	53	1 772	6 442	10 240	1997-2006	6 400	5 824	6 065	6 639	6 466	6 444	7 141	6 685	7 240	2 299	6 120
Ruotsinkylä	958	777	19	62	858	3 119	5 765	1994-2003	5 814	2 036	2 052	3 668	4 105	764	2 655	4 884	1 680	2 224	2 988
Solböle	1 654	924	403		1 327	2 922	4 551	1982-1992	3 438	4 143	4 517	3 455	1 835	2 634	2 536	1 083	1 498	2 223	2 736
Vesijako	1 980	1 804	7	58	1 869	9 577	12 145	1994-2003	4 934	10 849	7 604	7 352	7 336	7 376	9 068	7 080	8 248	6 781	7 663
Koli	459	419	23	17	459	1 827	2 053	1993-2002	225		314	95		60			30	2 665	339
Kannus	4 034	2 984	935		3 919	5 297	13 176	1998-2007	3 941	519	6 253	1 817	5 463	4 296	3 496	4 855	4 617	5 052	4 031
Kolari	7 392	2 274	4 530	384	7 188	1 559	2 956	1975-1995	1 974	1 802	5 484	1 514	2 461	58	4 692	422	1 327	553	2 029
Kilpisjärvi	5 500		5 500		5 500														
Laanila	13 574	4 325	993		5 318	4 088	2 603	1983-2003		225	5 383	2 980	100	10				87	879
Muhos	5 060	3 014	1 983	63	5 060	3 458	5 076	1984-1994	3 244	2 470	1 174	2 295	1 312	2 801	3 766	2 995	1 576	3 860	2 549
Paljakka	1 320	649	64		713	2 574	1 852	1991-2000		61	107	1 430	1 167	28	1 621			579	499
Parkano	3 992	2 795	1 100		3 895	5 560	14 253	2001-2010	983	6 375	2 035	2 629	1 044	103	9	1 616	4 382	1 067	2 024
Vilppula	2 547	2 433	39	75	2 547	9 920	16 455	1996-2005	6 421	15 405	7 605	2 155	9 087	6 149	6 442	7 429	6 931	7 425	7 505
Punkaharju	1 709	1 538	49	71	1 658	9 090	10 842	1993-2002	13 920	8 955	8 757	9 918	6 751	4 355	6 362	8 790	3 679	4 456	7 594
Pallasjärvi	5 821	1 326	1 263	26	2 615	789	834	1988-2008	149	170							5	1 123	145
Kivalo	14 488	10 586	2 702		13 288	10 710	33 801	2001-2020	6 554	6 300	6 665	6 621	10 277	4 044	8 775	8 104	9 154	8 739	7 523
Suonenjoki	588	440	15		455	1 111	1 839	1989-1999	821	904	2 099	216	1 281	1 106	800	1 663	2 441	112	1 144
<b>Yhteensä</b>	<b>72 848</b>	<b>37 871</b>	<b>19 762</b>	<b>809</b>	<b>58 441</b>	<b>78 043</b>	<b>138 441</b>		<b>58 818</b>	<b>66 038</b>	<b>66 114</b>	<b>52 784</b>	<b>58 685</b>	<b>40 228</b>	<b>57 363</b>	<b>55 606</b>	<b>52 808</b>	<b>49 245</b>	<b>55 769</b>
<b>Opetusmetsä</b>																			
Kotka	544				544														
Harju	634				634											2 488	2 193	4 540	3 074
Pieksämäki	1 613				1 613			1998-2007								6 350	3 430	3 710	4 497
Siilinjärvi	157				157											774	478	606	619
Joensuu	343				343												2 542		847
Korsholm	587				587											1 344	727		690
Oulu	131				131														
Koivikko	742				742											191	192	305	229
Ruukki	140				140														
<b>Yhteensä</b>	<b>4 890</b>				<b>4 890</b>											<b>11 147</b>	<b>9 562</b>	<b>9 161</b>	<b>9 957</b>

## Luovutetut puutavaramäärät v. 2004

Tutkimusalue	Myyntitapa	T u k k i				K u i t u				Yhteensä m <sup>3</sup>	Hake	Rangat, halot ym. m <sup>3</sup>	Visa- koivu kg	Saadut tulot *) euroa
		Mänty	Kuusi	Koivu	Muu	Mänty	Kuusi	Koivu	Muu					
		m <sup>3</sup>				m <sup>3</sup>								
Lapinjärvi	Hankintamyynänti	3	73	9		73	274	245	152	829				22 064
	Pystymyynänti	1 248		8		188		13		1 457				70 364
	Käteiskauppa						5		8	13				144
	Yhteensä	1 251	73	17		261	279	258	160	2 299				92 572
Ruotsinkylä	Hankintamyynänti					97	9	9	9	124				68 780
	Pystymyynänti	299	396	95		315	679	164	95	2 043		34		55 958
	Oma käyttö		57							57		10		
	Yhteensä	299	453	95		412	688	173	104	2 224		44		124 738
Solböle	Hankintamyynänti	52	55			497	86	50	29	769				20 167
	Pystymyynänti	466	225	42		288	268	70	39	1 398				41 818
	Käteiskauppa								44	44				88
	Oma käyttö	5	7							12		10		
Yhteensä	523	287	42		785	354	120	112	2 223		10		62 073	
Vesijako	Hankintamyynänti	2	22	2		92	150	74	2	344				14 205
	Pystymyynänti	332	2 574	265		397	2 300	442	1	6 310				202 016
	Käteiskauppa				45	3	6			53		50		2 640
	Oma käyttö		60		10				4	74				
Yhteensä	335	2 657	267	55	491	2 455	515	7	6 781		50		218 861	
Koli	Pystymyynänti	402	637	25		984	423	61	2	2 534		78		67 760
	Oma käyttö		77					54		131		500		
	Yhteensä	402	714	25	0	984	423	115	2	2 665		578		67 760
Kannus	Hankintamyynänti	1				291	180		7	479	69			11 050
	Pystymyynänti	684	53	8	316	2 896	111	467	16	4 551				80 868
	Oma käyttö	22								22				
	Yhteensä	707	53	8	316	3 187	291	467	23	5 052	69			91 918
Kolari	Hankintamyynänti	15	17			43		93		168				4 852
	Pystymyynänti							262		262				1 945
	Oma käyttö	90						33		123		12		5 735
	Yhteensä	105	17			43		388		553		12		12 532

\*) Huom! Metlan metsien hankinta- ja pystymyynnin 'Saadut tulot' poimittu webistä, luovutukset ja maksut (tulojen kirjaukset) voivat kohdistua eri vuosille, joten ne eivät ole verrattavissa toisiinsa.

Luovutetut puutavaramäärät v. 2004

Tutkimusalue	Myyntitapa	T u k k i				K u i t u				Yhteensä m <sup>3</sup>	Hake	Rangat, halot ym. m <sup>3</sup>	Visa- koivu kg	Saadut tulot *) euroa
		Mänty	Kuusi	Koivu	Muu	Mänty	Kuusi	Koivu	Muu					
		m <sup>3</sup>				m <sup>3</sup>								
Kilpisjärvi	Oma käyttö											5	100	
Laanila	Pystymyynti	75				12				87			2 617	
Muhos	Hankintamyynti	46				529		282	53	910		5	22 308	
	Pystymyynti	106	271		523	1 759	7	245	39	2 950		77	52 403	
	Oma käyttö											11	400	
	Yhteensä	152	271		523	2 288	7	527	92	3 860		93	75 111	
Paljakka	Hankintamyynti		5			1	3			9			281	
	Pystymyynti		273			46	168	11		498			14 110	
	Oma käyttö							72		72			792	
	Yhteensä		278			47	171	83		579			15 183	
Parkano	Hankintamyynti												3 142	
	Pystymyynti	96		1	30	650	4	89	1	871			72 518	
	Käteiskauppa					63		67	11	141		5	3 147	
	Oma käyttö	55								55				
	Yhteensä	151		1	30	713	4	156	12	1 067		5	78 807	
Vilppula	Hankintamyynti	6	65			66	278	81	41	537			9 697	
	Pystymyynti	2 709	594	33	399	1 350	1 175	315	77	6 652			220 461	
	Käteiskauppa					8	208		3	219		5		
	Oma käyttö					17				17				
	Yhteensä	2 715	659	33	399	1 441	1 661	396	121	7 425		5	230 158	
Punkaharju	Hankintamyynti	108	64	17	4	631	25	37		886			41 553	
	Pystymyynti	1 872	845	55	6	367	254	63	19	3 481			143 679	
	Käteiskauppa								24	24			250	
	Oma käyttö		65							65	510			
	Yhteensä	1 980	974	72	10	998	279	100	43	4 456	510		185 482	
Pallasjärvi	Hankintamyynti					28				28				
	Pystymyynti	319			33	650		73		1 075			24 333	
	Oma käyttö						20			20				
	Yhteensä	319			33	678	20	73		1 123			24 333	

\*) Huom! Metlan metsien hankinta- ja pystymyynnin 'Saadut tulot' poimittu webistä, luovutukset ja maksut (tulojen kirjaukset) voivat kohdistua eri vuosille, joten ne eivät ole verrattavissa toisiinsa.

Luovutetut puutavaramäärät v. 2004

Tutkimusalue	Myyntitapa	T u k k i				K u i t u				Yhteensä m <sup>3</sup>	Hake	Rangat, halot ym. m <sup>3</sup>	Visa- koivu kg	Saadut tulot *) euroa
		Mänty	Kuusi	Koivu	Muu	Mänty	Kuusi	Koivu	Muu					
		m <sup>3</sup>				m <sup>3</sup>								
Kivalo	Hankintamyynä	183	16	31		1 219		380	26	1 855				51 374
	Pystymyynä	1 100	852		72	3 498		1 246	66	6 834				156 718
	Käteiskauppa											49		
	Oma käyttö	50								50				
	<b>Yhteensä</b>	<b>1 333</b>	<b>868</b>	<b>31</b>	<b>72</b>	<b>4 717</b>		<b>1 626</b>	<b>92</b>	<b>8 739</b>		<b>49</b>		<b>208 092</b>
Suonenjoki	Hankintamyynä	1	3	1		41	17	48	1	112				2 009
	Pystymyynä											15		37 292
	Käteiskauppa											10		37
	Oma käyttö													
	<b>Yhteensä</b>	<b>1</b>	<b>3</b>	<b>1</b>		<b>41</b>	<b>17</b>	<b>48</b>	<b>1</b>	<b>112</b>		<b>25</b>		<b>39 338</b>
<b>Tutkimusalueet yhteensä</b>		<b>10 348</b>	<b>7 307</b>	<b>592</b>	<b>1 438</b>	<b>17 099</b>	<b>6 649</b>	<b>5 045</b>	<b>769</b>	<b>49 245</b>	<b>579</b>	<b>876</b>		<b>1 529 675</b>
	Hankintamyynä													271 482
	Pystymyynä													1 244 862
<b>Opetusmetsät/Oppilaitokset</b>														
Harju	Hankintamyynä	87	63	16	35	58	10	9		278	14			
	Pystymyynä	1 202	1 285	43	130	765	622	151	54	4 252	179	35		
	Oma käyttö							10		10				
	<b>Yhteensä</b>	<b>1 289</b>	<b>1 348</b>	<b>59</b>	<b>165</b>	<b>823</b>	<b>632</b>	<b>170</b>	<b>54</b>	<b>4 540</b>	<b>193</b>	<b>35</b>		
Pieksämäki	Pystymyynä	1 500	750	60		750	350	300		3 710				125 000
Siilinjärvi	Pystymyynä	5	201	11		7	142	24	22	410				13 754
	Käteiskauppa	13	82	17		7	16	41		176				6 607
	Oma käyttö			5				5	9	19				359
	<b>Yhteensä</b>	<b>18</b>	<b>283</b>	<b>33</b>		<b>14</b>	<b>157</b>	<b>70</b>	<b>30</b>	<b>606</b>				<b>20 720</b>
Koivikko	Hankintamyynä					208		97		305				12 259
<b>Opetusmetsät yhteensä</b>		<b>2 807</b>	<b>2 381</b>	<b>152</b>	<b>165</b>	<b>1 795</b>	<b>1 139</b>	<b>637</b>	<b>84</b>	<b>9 161</b>	<b>193</b>	<b>35</b>		<b>157 979</b>

\*) Huom! Metlan metsien hankinta- ja pystymyynnin 'Saadut tulot' poimittu webistä, luovutukset ja maksut (tulojen kirjaukset) voivat kohdistua eri vuosille, joten ne eivät ole verrattavissa toisiinsa.

Metsänhoito- ja perusparannustyöt v. 2004

TYÖMÄÄRÄT	Yht. *)																		
		Lapinjärvi	Ruotsinkylä	Solböle	Vesijako	Koli	Kannus	Kolari	Muhos	Parkano	Vilppula	Punkaharju	Kivalo	Suonenjoki	Harjun (VA)	Pieksämäki (SU)	Siilinjärvi (SU)	Koivikko (MU)	Kotka (VA)
Uudistusalan raivaus, ha	75			3	21		9		13			2	28		2	2			
Laikutus, ha	1										1								
Äestys, ha	25						14				5		6		4	7			6
Mätästys, ha	28	4			10		0		6		1			7	2	6	2		6
Säätöauraus, ha	11												11						
Pellon muokkaus, ha	3						3												
<i>Maanmuokkaus yhteensä, ha</i>	<i>68</i>	<i>4</i>			<i>10</i>		<i>18</i>		<i>6</i>		<i>6</i>	<i>1</i>	<i>17</i>	<i>7</i>	<i>6</i>	<i>13</i>	<i>2</i>		<i>12</i>
Kulotus, ha																			
Männyn kylvö, ha	0											0				7			
Kuusen kylvö, ha																			
Koivun kylvö, ha																			
<i>Kylvö yhteensä, ha</i>	<i>0</i>											<i>0</i>				<i>7</i>			
Kylvöstä konekylvöä, ha																			7
Kylvöön käytetty siemen, kg																			2
Männyn istutus, ha	10	4	4									0	2	1	1				2
Kuusen istutus, ha	76	11			19		7				2	6	25	6	2	3	1		4
Koivun istutus, ha	5	1	1				1				2					1	0		
Muiden kotim. puulajien istutus, ha	1										1					1			
Ulkomaisten puulajien istutus, ha	3		1								1		1		1				
<i>Istutus yhteensä, ha</i>	<i>95</i>	<i>16</i>	<i>6</i>		<i>19</i>		<i>8</i>				<i>5</i>	<i>7</i>	<i>25</i>	<i>9</i>	<i>3</i>	<i>7</i>	<i>1</i>		<i>6</i>
Istuksesta koneistutusta, ha																			
Männyn istutus pellolle, ha																			
Kuusen istutus pellolle, ha																			
Koivun istutus pellolle, ha																			
Muiden kotim. puulajien istutus pellolle, ha																			
Ulkomaisten puulajien istutus pellolle, ha																			
<i>Pellonmetsitys yhteensä, ha</i>																			
Täydennysviljely, ha	8		3				4					0				1			1
Istutukseen ja täyd.ist. käytetyt taimet, kpl	193 989	33 184	20 000		28 500		20 996				11 000	15 737	47 472	17 100	5 000	13 000	1 712	800	11 670

\*)Opetusmetsien luvut eivät sisälly yhteensä-sarakkeen lukuihin.  
Pyörästys nollaksi (0), kun luku on alle 0,5.

Metsänhoito- ja perusparannustyöt v. 2004

TYÖMÄÄRÄT	Yht. *)	Lapinjärvi	Ruotsinkylä	Solböle	Vesijako	Koli	Kannus	Kolari	Muhos	Parkano	Vilppula	Punkaharju	Kivalo	Suonenjoki	Harjun (VA)	Pieksämäki (SU)	Siilinjärvi (SU)	Koivikko (MU)	Kotka (VA)
Heinäntorjunta, ha	27	16										11			2	2			
Heinäntorjunnasta kemiallisesti, ha																			
Reikäperkaus, ha	1		1													2	2		
Taimikonhoito, ha	201	28	5		3		13	25	4	42	3	60	14	4	2	5			3
Taimikonhoidosta kemiallista veskontorjuntaa, ha																			
Nuoren metsän kunnostus, ha	105	8					6	11	73					7		2	1	3	
Energiapuun korjuu, kiinto-m <sup>3</sup>	720									210		510			35			45	
Energiapuun haketus, irto-m <sup>3</sup>	1 362						173			520		669							
Pystykarsinta, ha	3				2									1		1			
Terveyslannoitus, ha																16			
Kasvatuslannoitus, ha	1										1								
Metsänlannoitus yhteensä, ha	1										1					16			
Lannoituksista tuhkalannoituksia, ha																			
Kunnostusojitus, km	26						11		12		3								1
Kunnostusojitus, ha	89						38		51						2				7
Runkoteiden rakentaminen, km																			
Alueteiden rakentaminen, km	1												1						
Varsiteiden rakentaminen, km																		0	
Uusien metsäteiden rakentaminen yhteensä, km	1												1					0	
Runkoteiden perusparannus, km																			
Alueteiden perusparannus, km	6										3		3						
Varsiteiden perusparannus	1				1														0
Metsäteiden perusparannus yhteensä, km	7				1						3		3						0
Metsäteiden rakent. ja peruspar. yht., km	8				1						3		4						0
Kasvatushakkuiden ennakkoraivaus	101			6	32		54				10				3				5
Juurikäävän torjunta uudistushakkuissa, ha	4										1	3			7				
Juurikäävän torjunta kasvatushakkuissa, ha	23											23			8				
Juurikäävän torjunta yhteensä, ha	28										1	27			15				

\*)Opetusmetsien luvut eivät sisälly yhteensä-sarakkeen lukuihin.  
Pyöristetty nolaksi (0), kun luku on alle 0,5.

## Metsänhoito- ja perusparannustyöt v. 2004

<b>HAKKUUT</b>	Yht. *)	Lapinjärvi	Ruotsinkylä	Solböle	Vesijako	Koli	Kannus	Kolari	Muhos	Parkano	Vilppula	Punkaharju	Kivalo	Suonenjoki	Harju (VA)	Pieksämäki (SU)	Siiilinjärvi (SU)	Koivikko (MU)	Kotka (VA)
<b>Hakkuupinta-alat hakkuutavoittain</b>	<b>ha</b>																		
Ensiharvennukset	207	11	11		12		13	18	70	22	10	7	32	1	7	16		4	2
Muut harvennukset	223	3	12		38		56		5		30	13	65	1	26	13		4	1,2
Ylispuuhakkuut	106	25	3		2		10			3		5	58			7			
<i>Kasvatushakkuut yhteensä</i>	<i>535</i>	<i>39</i>	<i>26</i>		<i>52</i>		<i>79</i>	<i>18</i>	<i>75</i>	<i>25</i>	<i>40</i>	<i>24</i>	<i>155</i>	<i>2</i>	<i>33</i>	<i>36</i>		<i>8</i>	<i>4</i>
Avohakkuut	50	5	4		10		5	1	2	1	1	5	17		9	6	3		2,8
Luontaisen uudistamisen hakkuut	31						8	5	2		15	1			1	3			0,6
<i>Uudistushakkuut yhteensä</i>	<i>81</i>	<i>5</i>	<i>4</i>		<i>10</i>		<i>13</i>	<i>6</i>	<i>4</i>	<i>1</i>	<i>16</i>	<i>5</i>	<i>17</i>		<i>10</i>	<i>9</i>	<i>3</i>		<i>3,4</i>
Muut hakkuut	77	6		7		15	6			23		3	16	1				0	0,3
<b>Hakkuuala yhteensä</b>	<b>693</b>	<b>50</b>	<b>30</b>	<b>7</b>	<b>62</b>	<b>15</b>	<b>98</b>	<b>24</b>	<b>79</b>	<b>49</b>	<b>56</b>	<b>32</b>	<b>188</b>	<b>3</b>	<b>43</b>	<b>45</b>	<b>3</b>	<b>8</b>	<b>7</b>
<b>Puumäärät hakkuutavoittain</b>	<b>m<sup>3</sup></b>																		
Ensiharvennukset	9 691	637	597		480		1 237	577	2 846	962	750	450	1 125	30	300	640		140	109
Muut harvennukset	13 582	300	679	44	2 741		2 039		541		3 430	286	3 502	20	1 600	670		260	75
Ylispuuhakkuut	5 759	1 457	274		50		55			50		1 250	2 623			250			
<i>Kasvatushakkuut yhteensä</i>	<i>29 032</i>	<i>2 394</i>	<i>1 550</i>	<i>44</i>	<i>3 271</i>		<i>3 331</i>	<i>577</i>	<i>3 387</i>	<i>1 012</i>	<i>4 180</i>	<i>1 986</i>	<i>7 250</i>	<i>50</i>	<i>1 900</i>	<i>1 560</i>		<i>400</i>	<i>184</i>
Avohakkuut	9 620	883	678		3 510		765	40	264		300	1 215	1 965		2 600	1 700	539		499
Luontaisen uudistamisen hakkuut	5 047						889	150	200		2 745	1 063			200	800			110
<i>Uudistushakkuut yhteensä</i>	<i>14 667</i>	<i>883</i>	<i>678</i>		<i>3 510</i>		<i>1 654</i>	<i>190</i>	<i>464</i>		<i>3 045</i>	<i>2 278</i>	<i>1 965</i>		<i>2 800</i>	<i>2 500</i>	<i>539</i>		<i>609</i>
Muut hakkuut	2 279	307	30	298		500	136			210		140	596	62				67	75
<b>Hakkuumäärät yhteensä</b>	<b>45 978</b>	<b>3 584</b>	<b>2 258</b>	<b>343</b>	<b>6 781</b>	<b>500</b>	<b>5 121</b>	<b>767</b>	<b>3 851</b>	<b>1 222</b>	<b>7 225</b>	<b>4 404</b>	<b>9 811</b>	<b>112</b>	<b>4 700</b>	<b>4 060</b>	<b>606</b>	<b>400</b>	<b>868</b>

## Määrärahojen käyttö rahoituslähteen mukaan v. 2004

Rahoittaja	JO 1025	KA 1035	KO 1045	MU 1055	PA 1065	PU 1075	RO 1085	SU 1095	Tumepa 2035	VA 2037	Yhteensä
euroa											
<b>MMM tutkimusalueet</b>											
3032211	39 004	92 011	150 498	141 037	82 927	108 605	150 190	123 204	293 370	244 893	1 425 739
3032212	4 210	16 433	59 002	34 389	31 000	13 353	69 408	153 754	36 270	36 355	454 173
303277		12 532	322	7 238	10 689	3 003	16 000	1 605		9 044	60 434
403303277		10 514	6 830	2 829	4 148	2 800		6 331		13 000	46 452
<b>Yhteensä</b>	<b>43 214</b>	<b>131 490</b>	<b>216 653</b>	<b>185 493</b>	<b>128 764</b>	<b>127 761</b>	<b>235 599</b>	<b>284 894</b>	<b>329 640</b>	<b>303 291</b>	<b>1 986 798</b>
<b>MMM luonnonsuojelualueet</b>											
3032211	14 513		45 459	4 825		11 050			18 408		94 255
3032212	790		1 103								1 894
303277	8 000										8 000
<b>Yhteensä</b>	<b>23 303</b>		<b>46 562</b>	<b>4 825</b>		<b>11 050</b>			<b>18 408</b>		<b>104 149</b>
<b>MMM yhteensä</b>	<b>66 517</b>	<b>131 490</b>	<b>263 215</b>	<b>190 318</b>	<b>128 764</b>	<b>138 811</b>	<b>235 599</b>	<b>284 894</b>	<b>348 049</b>	<b>303 291</b>	<b>2 090 947</b>
<b>TM tutkimusalueet</b>											
34062921		12 784	42 918	3 639		10 801	62 072				132 214
34062922			11 251	47			6 736				18 035
<b>Yhteensä</b>		<b>12 784</b>	<b>54 169</b>	<b>3 686</b>		<b>10 801</b>	<b>68 808</b>				<b>150 249</b>
<b>TM luonnonsuojelualueet</b>											
34062921	24 478		22 549			201					47 227
34062922	1 384		3 109								4 493
<b>Yhteensä</b>	<b>25 861</b>		<b>25 658</b>			<b>201</b>					<b>51 720</b>
<b>TM yhteensä</b>	<b>25 861</b>	<b>12 784</b>	<b>79 827</b>	<b>3 686</b>		<b>11 002</b>	<b>68 808</b>				<b>201 969</b>

Määrärahojen käyttö rahoituslähteen mukaan v. 2004

Rahoittaja	JO	KA	KO	MU	PA	PU	RO	SU	Tumepa	VA	Yhteensä
	1025	1035	1045	1055	1065	1075	1085	1095	2035	2037	
	euroa										
<b>YM tutkimusalueet</b>											
352022					1 200					1 385	2 585
4023520221										748	748
<b>Yhteensä</b>					1 200					2 133	3 333
<b>YM, luonnonsuojelualueet</b>											
352022	410 725		11 509	59		20 155			1 698		444 146
4023520221	101								823		924
402352074	437										437
4033520221	43 979		4 198	1 989		28 490			965		79 622
403352074	1 565										1 565
<b>Yhteensä</b>	456 807		15 707	2 048		48 645			3 486		526 694
<b>YM yhteensä</b>	<b>456 807</b>		<b>15 707</b>	<b>2 048</b>	<b>1 200</b>	<b>48 645</b>			<b>3 486</b>	<b>2 133</b>	<b>530 027</b>
<b>Muu rahoittaja</b>											
	LS									TA	
63002 (OM)	3 406									931	
63005 (TM)	9 234										
<b>Muu rah. yht.</b>	<b>12 641</b>									<b>931</b>	<b>13 572</b>
<b>Kaikki yhteensä</b>											
	JO	KA	KO	MU	PA	PU	RO	SU	Tumepa	VA	Yhteensä
	1025	1035	1045	1055	1065	1075	1085	1095	2035	2037	
<b>Kaikki yhteensä</b>	561 826	144 274	358 749	196 053	129 964	198 458	304 407	284 894	351 535	306 355	2 836 515

## Vastuualueittaiset kustannukset v. 2004

Vastuualue	Tutk.alue	Ls.alue	Yhteensä
		euroa	
4001 Vantaan tutkimuskeskus	73 467		73 467
4010 Lapinjärven tutkimusalue	70 242		70 242
4011 Ruotsinkylän tutkimusalue	32 007		32 007
4014 Solbölen tutkimusalue	62 389		62 389
4017 Vesijaon tutkimusalue	68 992		68 992
4031 Helsingin toimipaikka	3 101		3 101
<b>VA yhteensä</b>	<b>310 197</b>		<b>310 197</b>
4041 Esikunta	8 411		8 411
4042 Tiedotustoiminta	32		32
4044 Taloushallintopalvelut	3 044		3 044
4046 Tutkimusmetsäpalvelut	308 202		308 202
4047 Luonnonsuojelupalvelut		21 894	21 894
<b>ES ja palveluhankkeet yhteensä</b>	<b>319 689</b>	<b>21 894</b>	<b>341 583</b>
4051 Joensuun tutkimusasema	284		284
4052 Kolin tutkimusalue	42 930		42 930
4053 Kolin kansallispuisto		357 070	357 070
4054 Kolin luontokeskus		161 543	161 543
<b>JO yhteensä</b>	<b>43 214</b>	<b>518 612</b>	<b>561 826</b>
<b>4062 Kannuksen tutkimusalue</b>	<b>144 274</b>		<b>144 274</b>
4071 Kolarin tutkimusasema	712		712
4072 Kolarin tutkimusalue	163 272		163 272
4074 Kilpisjärven tutkimusalue	17 315		17 315
4075 Mallan ja Saanan luonnonsuojelualueet		87 928	87 928
4076 Laanilan tutkimusalue	89 522		89 522
<b>KO yhteensä</b>	<b>270 821</b>	<b>87 928</b>	<b>358 749</b>
4082 Muhoksen tutkimusalue	143 560		143 560
4083 Muhoksen luonnonsuojelualueet		6 873	6 873
4084 Paljakan tutkimusalue	45 620		45 620
<b>MU yhteensä</b>	<b>189 179</b>	<b>6 873</b>	<b>196 053</b>
4091 Parkanon tutkimusasema	159		159
4092 Parkanon tutkimusalue	67 881		67 881
4095 Vilppulan tutkimusalue	61 925		61 925
<b>PA yhteensä</b>	<b>129 964</b>		<b>129 964</b>
4102 Punkaharjun tutkimusalue	138 562		138 562
4103 Punkaharjun luonnonsuojelualue (Harju)		59 510	59 510
4104 Punkaharjun luonnonsuojelualueet		386	386
<b>PU yhteensä</b>	<b>138 562</b>	<b>59 896</b>	<b>198 458</b>
4111 Rovaniemen tutkimusasema	15 258		15 258
4113 Pallasjärven tutkimusalue	81 342		81 342
4114 Kivalon tutkimusalue	213 917		213 917
<b>RO yhteensä</b>	<b>310 517</b>		<b>310 517</b>
<b>4122 Suonenjoen tutkimusalue ja taimitarha</b>	<b>284 894</b>		<b>284 894</b>
<b>Kaikki yhteensä</b>	<b>2 141 311</b>	<b>695 204</b>	<b>2 836 515</b>

## Kustannukset tehtävittäin v. 2004, tutkimusalueet

Tehtävä	JO	KA	KO	MU	PA	PU	RO	SU	Tumepa	VA	Yht.
	1025	1035	1045	1055	1065	1075	1085	1095	2035	2037	
	euroa										
511 Tutkimustoiminta	0	0	0	0	0	0	0	0	0	726	726
512 Kenttäkoetoiminta	0	0	0	18	0	0	0	0	0	0	18
5141 Julkaisu- ja tiedotustoimita	0	0	0	0	1 170	0	0	0	176	0	1 347
5142 Maksuttomat asiant...	0	0	0	0	281	0	0	0	733	0	1 015
5143 Ekstension kehittäminen...	0	28	416	337	1 496	1 461	0	382	0	587	4 706
5144 Ekstensioon liittyvät ...	0	4 526	0	4 091	3 106	0	0	0	0	19 480	31 202
5145 Näyttely ja opast.luontok..	0	0	0	259	0	0	0	0	0	0	259
<b>TUTKIMUSMETSÄTOIMINTA</b>											
5400 Yhteiset	27 828	16 232	50 095	17 289	17 872	13 898	15 344	21 373	73 524	39 094	292 548
5402 Maankäytön yleissuunn.	0	2 297	377	674	1 549	745	3 542	970	27 735	2 430	40 320
5405 Hoito- ja käyttösuunn.	11	7 029	6 591	296	3 717	10 207	33 879	1 744	120 470	24 747	208 691
5406 Rak. kunnossa- ja ylläpito	4 625	12 551	44 928	1 555	9 033	2 256	42 683	394	0	450	118 474
<b>Työkoneet ja laitteet</b>											
54080 Hankintamenot	0	0	440	973	147	0	0	0	0	0	1 561
54081 Korjaukset ja ylläpito	0	1 178	24 634	4 713	1 100	943	0	5 839	0	3 801	42 209
Työkoneet ja laitteet yhteensä	0	1 178	25 074	5 686	1 247	943	0	5 839	0	3 801	43 770
<b>Perusparannus</b>											
54090 Yht; suunnittelu, työnj.	0	1 956	3 420	7 135	866	2 037	790	132	0	758	17 094
54091 Lannoitus	0	0	46	0	215	0	0	0	0	0	261
54092 Ojitus	0	5 438	0	7 879	583	1 295	1 617	0	0	2 329	19 141
54093 Tienrakennus	0	0	0	1 176	4 517	62	4 261	0	0	265	10 280
540941 Teiden peruskorjaus	0	374	0	0	0	1 200	16 206	0	0	4 532	22 312
540942 Teiden vuosikunn.	52	17 162	9 723	19 330	9 342	2 032	12 374	382	0	15 157	85 553
54095 Metsitys; maankäyt.	0	1 629	0	0	0	0	249	0	0	718	2 596
Perusparannus yhteensä	52	26 560	13 189	35 519	15 523	6 625	35 496	513	0	23 758	157 236
<b>Metsän- ja luonnonhoito</b>											
54110 Yhteiset	1 921	1 299	960	6 561	3 784	7 037	20 062	888	233	5 603	48 348
54111 Uudistusalan raiv., muok.	0	1 029	0	2 252	706	0	4 122	0	0	503	8 612
541120 Äestys	0	1 722	124	0	0	379	688	0	0	0	2 912
541121 Auraus	0	0	0	0	0	0	2 112	0	0	0	2 112
541122 Mätästys	0	0	0	607	360	0	0	1 304	0	2 142	4 413
541141 Istutus	0	4 954	0	118	1 909	1 895	10 135	2 716	0	9 657	31 384
541142 Täydennysistutus ...	0	744	0	0	1 487	2 806	0	0	0	0	5 037
541150 Mek. taimikonhoito	0	6 491	8 543	909	5 114	15 867	13 262	559	0	13 024	63 769
541151 Kem. taimikonhoito	0	0	0	0	0	0	0	0	0	75	75
541152 Nuoren metsän kunnost.	0	1 407	8 682	17 695	0	0	0	744	0	167	28 694
54116 Pystykarsinta	0	0	0	0	0	0	0	325	0	850	1 175
54117 Muut metsänhoitotyöt	0	0	22 825	0	0	0	0	0	0	114	22 939
54118 Luonnonhoito ...	0	2 338	0	1 217	0	1 372	706	0	0	7 340	12 974
Metsän- ja luonnonhoito yht.	1 921	19 984	41 133	29 359	13 359	29 355	51 087	6 536	233	39 475	232 443

## Kustannukset tehtävittäin v. 2004, tutkimusalueet

Tehtävä	JO	KA	KO	MU	PA	PU	RO	SU	Tumepa	VA	Yht.
	1025	1035	1045	1055	1065	1075	1085	1095	2035	2037	
	euroa										
<b>Puunkorjuu</b>											
54120 Yhteiset	0	5 402	6 937	12 931	8 862	9 233	14 468	1 162	0	8 476	67 472
54121 Leimikon suunnittelu, leimaus, pystymittaus	0	291	2 119	116	1 016	376	5 789	132	0	5 597	15 436
54122 Hakkuualan valmistus; ...	0	5 630	0	315	1 420	0	0	0	0	8 005	15 370
54123 Puutavaran hakkuu- mies- ja konetyö	0	2 037	17 808	12 444	10 214	11 977	21 111	941	0	29 496	106 028
54124 Puutavaran pystymyynti	0	0	0	0	0	127	0	0	0	1 572	1 699
54125 Puutavaran jatkokäs.	0	0	0	0	3 526	1 973	1 349	0	0	861	7 709
54126 Puutavaran kuljetus; ...	0	0	1 278	3 279	5 166	6 202	6 253	325	0	7 558	30 060
<b>Puunkorjuu yhteensä</b>	<b>0</b>	<b>13 360</b>	<b>28 142</b>	<b>29 084</b>	<b>30 204</b>	<b>29 888</b>	<b>48 970</b>	<b>2 559</b>	<b>0</b>	<b>61 566</b>	<b>243 773</b>
<b>Virkistyspalvelut</b>											
54131 Metsästys- ja kalastusalueiden hoito; ...	0	901	2 228	708	1 460	912	2 170	31	303	3 611	12 324
54136 Kämpät ja reitit; ...	0	3 486	7 642	4 318	684	2 614	11 671	3 732	3 073	0	37 220
<b>Virkistyspalvelut yhteensä</b>	<b>0</b>	<b>4 387</b>	<b>9 870</b>	<b>5 026</b>	<b>2 144</b>	<b>3 526</b>	<b>13 841</b>	<b>3 763</b>	<b>3 375</b>	<b>3 611</b>	<b>49 544</b>
<b>Taimitarhatoiminta</b>											
5500 Yhteiset	0	0	0	0	0	0	0	19 956	0	0	19 956
5501 Suunnittelu	0	0	0	0	0	0	0	175	0	0	175
5502 Taimitarhan peruspar.	0	0	0	0	0	0	0	11 858	0	0	11 858
5503 Maanparannus-turve avomaalle	0	0	0	0	0	0	0	2 090	0	0	2 090
5504 Muovihuoneet, työhallit, varastot	0	0	0	0	0	0	0	6 715	0	0	6 715
5505 Paakkujen täyttö	0	0	0	0	0	0	0	45 162	0	0	45 162
5506 Kylvö	0	0	0	0	0	0	0	13 383	0	0	13 383
5507 Koulinta	0	0	0	0	0	0	0	499	0	0	499
5508 Harvennus ja täydennys ...	0	0	0	0	0	0	0	12 411	0	0	12 411
5509 Juurten leikkaus ja taimien	0	0	0	0	0	0	0	5 752	0	0	5 752
5510 Kastelu	0	0	0	0	0	0	0	13 208	0	0	13 208
5511 Lannoitus	0	0	0	0	0	0	0	3 692	0	0	3 692
5512 Kitkentä	0	0	0	0	0	0	0	5 017	0	0	5 017
5513 Kasvihuojen ja rikkar. torj.	0	0	0	0	0	0	0	6 220	0	0	6 220
5514 Inventointi ja luokitus	0	0	0	0	0	0	0	2 247	0	0	2 247
5515 Taimien talvivarastointi	0	0	0	0	0	0	0	4 561	0	0	4 561
5516 Taimien myynti	0	0	0	0	0	0	0	37 015	0	0	37 015
5517 Kehittäminen ja laiterak.	0	0	0	0	0	0	0	7 299	0	0	7 299
5518 Muut taimitarhatyöt	0	0	0	0	0	0	0	108	0	0	108
5520 Esittely ja koulutus	0	0	0	0	0	0	0	253	0	0	253
<b>Taimitarhatoiminta yhteensä</b>	<b>0</b>	<b>0</b>	<b>0</b>	<b>0</b>	<b>0</b>	<b>0</b>	<b>0</b>	<b>197 620</b>	<b>0</b>	<b>0</b>	<b>197 620</b>

## Kustannukset tehtävittäin v. 2004, tutkimusalueet

Tehtävä	JO	KA	KO	MU	PA	PU	RO	SU	Tumepa	VA	Yht.
	1025	1035	1045	1055	1065	1075	1085	1095	2035	2037	
	euroa										
<b>Tukipalvelut</b>											
5733 Kiinteistöhallinto	0	0	0	0	29	0	0	0	0	0	29
5734 Työterveyshuolto	0	0	0	0	489	0	0	0	0	0	489
574 Rakentaminen ja korj.huolto	0	0	383	528	0	0	0	0	0	0	911
578 Verstastoiminta	0	0	70	11 895	0	0	0	0	0	0	11 965
<b>Tukipalvelut yhteensä</b>	<b>0</b>	<b>0</b>	<b>453</b>	<b>12 422</b>	<b>519</b>	<b>0</b>	<b>0</b>	<b>0</b>	<b>0</b>	<b>0</b>	<b>13 394</b>
<b>Valtak. henk.hallintopalvelut</b>											
5821 Johdon tukipalvelut ja neuvo	0	0	0	0	0	0	0	0	490	0	490
5822 Kehittämistehtävät	0	0	0	0	0	0	0	0	1 276	0	1 276
5830 Ylläpitotehtävät	0	0	0	0	0	0	0	0	5 010	0	5 010
<b>Valtak. henk.hallintopalv. yht.</b>	<b>0</b>	<b>0</b>	<b>0</b>	<b>0</b>	<b>0</b>	<b>0</b>	<b>0</b>	<b>0</b>	<b>6 776</b>	<b>0</b>	<b>6 776</b>
<b>Toiminnan yhteiset</b>											
590 Lomat	5 831	21 261	40 330	29 568	17 254	27 462	40 631	29 549	59 350	58 152	329 387
591 Sairaudet	2 063	7 333	584	8 308	1 706	6 140	7 799	9 214	3 802	13 210	60 158
592 Muut palkalliset poissaolot	0	104	0	0	0	0	128	306	599	1 682	2 819
593 Koulutuksen antaminen	0	0	0	0	0	0	128	0	12 250	295	12 673
594 Koulutukseen osallist.	883	4 172	5 858	7 585	7 837	3 744	5 929	2 687	4 927	8 667	52 289
596 Muut hankkeen yhteiset	0	3 273	3 781	2 104	1 946	2 313	4 951	1 444	15 690	4 623	40 125
<b>Toiminnan yhteiset yht.</b>	<b>8 778</b>	<b>36 143</b>	<b>50 552</b>	<b>47 565</b>	<b>28 742</b>	<b>39 658</b>	<b>59 566</b>	<b>43 200</b>	<b>96 618</b>	<b>86 628</b>	<b>497 450</b>
<b>Kaikki yhteensä</b>	<b>43 214</b>	<b>144 274</b>	<b>270 821</b>	<b>189 179</b>	<b>129 964</b>	<b>138 562</b>	<b>304 407</b>	<b>284 894</b>	<b>329 640</b>	<b>306 355</b>	<b>2 141 311</b>

## Kustannukset tehtävittäin v. 2004, luonnonsuojelualueet

Tehtävä	JO 1025	KO 1045	PA 1055	PU 1075	Tumepa 2035	Yht.
	euroa					
512 Kenttäkoetoiminta	6 185	0	0	0	0	6 185
5141 Julkaisu- ja tiedotustoiminta	6 745	0	0	0	0	6 745
5143 Ekstensin kehittäminen, koordin. ...	15 944	0	0	527	0	16 471
5144 Ekstensioon liittyvät toim. metsät	0	0	217	343	0	560
5145 Näyttely- ja opastustoim. luontokesk.	53 187	0	228	8 699	0	62 115
520 Tutkimusjohto ja yhteiset menot	200	0	0	0	0	200
<b>TUTKIMUSMETSÄTOIMINTA</b>						
5400 Yhteiset	35 323	262	84	16 468	5 392	57 529
5402 Maankäyttö ja hallinta	44	0	0	389	7 554	7 986
5405 Hoito- ja käyttösuunnittelu	28 316	0	0	1 254	8 485	38 056
5406 Rakennusten kunnossa- ja ylläpito	194 802	1 419	0	2 648	464	199 333
<b>Työkoneet ja laitteet</b>						
54080 Hankintamenot	559	0	0	0	0	559
54081 Korjaukset ja ylläpitokulut	5 220	118	0	0	0	5 337
<b>Työkoneet ja laitteet</b>	<b>5 779</b>	<b>118</b>	<b>0</b>	<b>0</b>	<b>0</b>	<b>5 897</b>
<b>Perusparannus</b>						
54090 Yhteiset; suunnittelu, työnjohto	3 150	0	0	0	0	3 150
54093 Tienrakennus	402	0	0	0	0	402
540942 Teiden vuosikunnossapito; ...	2 663	0	0	441	0	3 104
<b>Perusparannus yhteensä</b>	<b>6 215</b>	<b>0</b>	<b>0</b>	<b>441</b>	<b>0</b>	<b>6 656</b>
<b>Metsän- ja luonnonhoito</b>						
54110 Yhteiset	41 737	0	170	5	0	41 912
541120 Äestys ja laikutus	748	0	0	0	0	748
541122 Mätästys	76	0	0	0	0	76
541150 Mekaaninen taimikonhoito	0	0	0	548	0	548
54117 Pystykarsinta	920	0	0	0	0	920
54118 Luonnonhoito, kasvillisuuden ym. ...	28 829	0	6 146	128	0	35 103
<b>Metsän- ja luonnonhoito yhteensä</b>	<b>72 309</b>	<b>0</b>	<b>6 316</b>	<b>681</b>	<b>0</b>	<b>79 306</b>
<b>Puunkorjuu</b>						
54120 Yhteiset	0	0	15	5 075	0	5 090
54123 Puutavaran hakkuu, mies- ja konetyö	0	0	0	10 467	0	10 467
54125 Puutavaran jatkokäsittely	0	0	0	15	0	15
54126 Puutavaran kuljetus	0	0	0	1 727	0	1 727
<b>Puunkorjuu yhteensä</b>	<b>0</b>	<b>0</b>	<b>15</b>	<b>17 284</b>	<b>0</b>	<b>17 299</b>
<b>Virkistyspalvelut</b>						
54131 Metsästys ja kalastusalueiden hoito	0	44 048	0	707	0	44 755
54136 Kämpät ja reitit; ...	49 405	26 181	15	5 433	0	81 033
<b>Virkistyspalvelut yhteensä</b>	<b>49 405</b>	<b>70 229</b>	<b>15</b>	<b>6 140</b>	<b>0</b>	<b>125 788</b>
<b>Toiminnan yhteiset</b>						
590 Lomat	27 505	13 969	0	2 712	0	44 186
591 Sairaudet	13 847	0	0	1 071	0	14 919
594 Koulutukseen osallistuminen	2 805	1 247	0	521	0	4 573
596 Muut hankkeen yhteiset	0	684	0	717	0	1 401
<b>Toiminnan yhteiset yhteensä</b>	<b>44 158</b>	<b>15 899</b>	<b>0</b>	<b>5 022</b>	<b>0</b>	<b>65 079</b>
<b>Luonnonsuojelualueet yhteensä</b>	<b>518 612</b>	<b>87 928</b>	<b>6 873</b>	<b>59 896</b>	<b>21 894</b>	<b>695 204</b>

Määrärahojen käyttö ministeriöittäin v. 1998 - 2004, euroa

		1025 JO	1035 KA	1045 KO	1055 MU	1065 PA	1075 PU	1085 RO	1095 SU	2035 TuMe	2037 VA	Yht.
<b>MMM</b>												
Met.	2004	43 214	131 490	216 653	185 493	128 764	127 761	235 599	284 894	329 640	303 291	1 986 798
Ls.	2004	23 303	0	46 562	4 825	0	11 050	0		18 408	0	104 149
	2004 yhteensä	66 517	131 490	263 215	190 318	128 764	138 811	235 599	284 894	348 049	303 291	2 090 947
Met.	2003	51 119	151 970	199 626	163 923	158 763	119 670	277 366	331 621	339 745	383 762	2 177 565
Ls.	2003	23 945	0	42 616	4 946	0	6 669	0	0	7 140	0	85 315
	2003 yhteensä	75 064	151 970	242 242	168 869	158 763	126 339	277 366	331 621	346 885	383 762	2 262 880
Met.	2002	44 231	159 576	346 649	167 583	174 011	124 551	337 378	370 923	387 671	386 352	2 498 925
Ls.	2002	69 726	0	25 786	333	0	9 091	0	0	16 785	0	121 721
	2002 yhteensä	113 956	159 576	372 435	167 917	174 011	133 642	337 378	370 923	404 456	386 352	2 620 646
Met.	2001	5 731	128 903	407 176	191 351	181 197	118 343	346 546	416 423	394 257	415 216	2 605 143
Ls.	2001	98 455	0	20 894	6 704	0	10 714	396 700	0	0	44 560	578 026
	2001 yhteensä	104 186	128 903	428 070	198 054	181 197	129 057	743 246	416 423	394 257	459 776	3 183 170
Met.	2000	0	173 858	476 409	328 502	229 994	138 106	405 804	402 109	301 682	604 704	3 061 167
Ls.	2000	217 770	0	25 305	4 140	0	23 831	445 471	0	17 618	41 448	775 583
	2000 yhteensä	217 770	173 858	501 714	332 642	229 994	161 936	851 275	402 109	319 301	646 151	3 836 750
Met.	1999	0	168 611	428 654	259 239	268 398	113 525	452 781	406 300	249 608	557 918	2 905 034
Ls.	1999	120 019	0	21 066	0	0	36 955	475 637	0	31 329	49 772	734 778
	1999 yhteensä	120 019	168 611	449 721	259 239	268 398	150 480	928 418	406 300	280 937	607 690	3 639 812
Met.	1998	0	175 643	453 275	265 651	245 400	121 064	402 215	412 959	278 191	540 909	2 895 306
Ls.	1998	149 472	113	20 378	0	0	20 520	412 497	0	34 540	36 851	674 371
	1998 yhteensä	149 472	175 755	473 653	265 651	245 400	141 584	814 712	412 959	312 731	577 760	3 569 677
<b>YM</b>												
		1025 JO	1035 KA	1045 KO	1055 MU	1065 PA	1075 PU	1085 RO	1095 SU	2035 TuMe	2037 VA	Yht.
Met.	2004	0	0	0	0	1 200	0	0	0	0	2 133	3 333
Ls.	2004	456 807	0	15 707	2 048	0	48 645	0	0	3 486	0	526 694
	2004 yhteensä	456 807	0	15 707	2 048	1 200	48 645	0	0	3 486	2 133	530 027
Met.	2003	0	0	0	0	0	0	0	0	3 693	0	3 693
Ls.	2003	392 893	0	3 155	3 532	0	23 321	0	0	4 454	0	427 355
	2003 yhteensä	392 893	0	3 155	3 532	0	23 321	0	0	8 147	0	431 048
Met.	2002	1 120	0	84	0	118	0	7 259	0	0	2 542	11 124
Ls.	2002	184 808	0	9 470	3 549		29 249	0	0	17 499	0	244 575
	2002 yhteensä	185 928	0	9 554	3 549	118	29 249	7 259	0	17 499	2 542	255 699
Met.	2001	0	0	700	0	2 741	8 894	7 248	0	0	3 920	23 503
Ls.	2001	206 038	841	9 076	6 150	891	31 021	88 550		23 918	81 121	447 605
	2001 yhteensä	206 038	841	9 776	6 150	3 632	39 915	95 798	0	23 918	85 041	471 108
Met.	2000	0	0	4 421	0	0	9 837	9 947	0	0	2 699	26 904
Ls.	2000	205 239	0	11 627	4 328	10 436	43 564	136 624		16 449	67 068	495 336
	2000 yhteensä	205 239	0	16 048	4 328	10 436	53 401	146 572	0	16 449	69 767	522 240
Met.	1999	0	0	4 575	0	102	2 552	8 473	0	0	9 857	25 559
Ls.	1999	81 978	840	13 906	3 208	11 651	44 456	78 911	0	14 758	76 609	326 316
	1999 yhteensä	81 978	840	18 481	3 208	11 753	47 008	87 384	0	14 758	86 466	351 875
Met.	1998	152	0	3 705	0	1 740	17 507	10 925	0	0	14 325	48 354
Ls.	1998	110 131	3 027	17 465	263	6 136	30 198	134 590	0	28 844	54 751	385 405
	1998 yhteensä	110 284	3 027	21 170	263	7 875	47 706	145 515	0	28 844	69 076	433 759
<b>TM</b>												
		1025 JO	1035 KA	1045 KO	1055 MU	1065 PA	1075 PU	1085 RO	1095 SU	2035 TuMe	2037 VA	Yht.
Met.	2004	0	12 784	54 169	3 686	0	10 801	68 808	0	0	0	150 249
Ls.	2004	25 861	0	25 658	0	0	201	0	0	0	0	51 720
	2004 yhteensä	25 861	12 784	79 827	3 686	0	11 002	68 808	0	0	0	201 969
Met.	2003	0	0	68 265	6 359	10 820	153	83 589	9 567	0	0	178 753
Ls.	2003	11 409	0	41 131	0	0	73	0	0	0	0	52 613
	2003 yhteensä	11 409	0	109 396	6 359	10 820	226	83 589	9 567	0	0	231 366

## Määrärahojen käyttö ministeriöittäin v. 1998 - 2004, euroa

		1025 JO	1035 KA	1045 KO	1055 MU	1065 PA	1075 PU	1085 RO	1095 SU	2035 TuMe	2037 VA	Yht.
Met.	2002	172	11 396	115 147	13 393	2 278	1 802	75 473	4 450	0	0	224 112
Ls.	2002	11 668	0	24 062	0	0	0	0	0	0	0	35 730
	2002 yhteensä	11 840	11 396	139 209	13 393	2 278	1 802	75 473	4 450	0	0	259 842
Met.	2001	0	937	191 588	7 010	0	851	9 255	0	0	0	209 642
Ls.	2001	18 134	0	24 291	0	0	0	290 027	0	0	0	332 451
	2001 yhteensä	18 134	937	215 879	7 010	0	851	299 282	0	0	0	542 093
Met.	2000		396	244 362	2 752	11 175	383	22 101	2 413	0	0	283 582
Ls.	2000	135 391	0	19 958	0	0	1 146	263 415	0	0	0	419 911
	2000 yhteensä	135 391	396	264 320	2 752	11 175	1 529	285 517	2 413	0	0	703 493
Met.	1999		6 917	370 113	7 811	12 047	18 583	39 418	44 931	493	9 810	510 121
Ls.	1999	103 456	0	21 422	0	0	1 786	314 309	0	0	4 954	445 927
	1999 yhteensä	103 456	6 917	391 535	7 811	12 047	20 369	353 727	44 931	493	14 763	956 048
Met.	1998	1 621	6 481	330 588	32 934	7 037	23 099	88 956	91 001	0	38 915	620 631
Ls.	1998	298 963	0	10 005	0	0	6 510	386 845		0	0	702 323
	1998 yhteensä	300 584	6 481	340 593	32 934	7 037	29 609	475 801	91 001	0	38 915	1 322 954
<b>Muu</b>												
		1025 JO	1035 KA	1045 KO	1055 MU	1065 PA	1075 PU	1085 RO	1095 SU	2035 TuMe	2037 VA	Yht.
Met.	2004	0	0	0	0	0	0	0	0	0	931	931
Ls.	2004	12 641	0	0	0	0	0	0	0	0	0	12 641
	2004 yhteensä	12 641	0	0	0	0	0	0	0	0	931	13 572
Met.	2003	0	0	0	0	0	0	0	0	0	221	221
Ls.	2003	2 247	0	0	0	0	0	0	0	0	0	2 247
	2003 yhteensä	2 247	0	0	0	0	0	0	0	0	221	2 468
Met.	2002	0	0	0	0	0	0	0	249	0	341	589
Ls.	2002	1 993	0	0	0	0	0	0	0	0	0	1 993
	2002 yhteensä	1 993	0	0	0	0	0	0	249	0	341	2 582
Met.	2001	0	0	0	0	0	0	630	32 950	0	862	34 442
Ls.	2001	4 858	0	0	0	0	2 351	0	0	0	0	7 209
	2001 yhteensä	4 858	0	0	0	0	2 351	630	32 950	0	862	41 651
Met.	2000	0	3 613	0	0	0	0	1 047	336	0	1 771	6 768
Ls.	2000	673	0	0	0	0	7 186	4 179	0	0	0	12 037
	2000 yhteensä	673	3 613	0	0	0	7 186	5 226	336	0	1 771	18 805
Met.	1999	0	685	-1 165	0	0	0	1 862	12 500	0	505	14 387
Ls.	1999	0	0	0	0	0	5 872	5 313	0	0	4 045	15 229
	1999 yhteensä	0	685	-1 165	0	0	5 872	7 174	12 500	0	4 550	29 616
Met.	1998	0	0	0	0	0	0	6 308	4 151	0	2 299	12 758
Ls.	1998	3 163	0	841	0	0	4 072	8 552		0	548	17 176
	1998 yhteensä	3 163	0	841	0	0	4 072	14 860	4 151	0	2 847	29 934
<b>TuMe + Ls.</b>												
		1025 JO	1035 KA	1045 KO	1055 MU	1065 PA	1075 PU	1085 RO	1095 SU	2035 TuMe	2037 VA	Yht.
	2004 **)	561 826	144 274	358 749	196 053	129 964	198 458	304 407	284 894	351 535	306 355	2 836 515
	2003 **)	481 613	151 970	354 792	178 760	169 583	149 886	360 955	341 188	355 032	383 983	2 927 763
	2002 *) **)	313 717	170 972	521 198	184 859	176 407	164 693	420 110	375 622	421 955	389 235	3 138 768
	2001 *) **)	333 215	130 681	653 725	211 214	184 829	172 173	1 138 956	449 373	418 176	545 680	4 238 022
	2000	559 073	177 866	782 083	339 722	251 606	224 052	1 288 589	404 858	335 750	717 689	5 081 288
	1999	305 453	177 053	858 572	270 258	292 198	223 728	1 376 703	463 730	296 187	713 469	4 977 351
	1998	563 503	185 263	836 257	298 848	260 312	222 971	1 450 888	508 110	341 575	688 597	5 356 323

\*) Kolin luontokeskus ei ole mukana.

\*\*\*) RO luontokeskukset eivät ole mukana (ovat tutkimustiedon välitys hankkeessa).

Tulot tehtävittäin v. 2004 (mom. 123032), euroa

Vastuualue	Pystymyynti	Hankinta- myynti	Taimien myynti	Siemen myynti	Metsästyksen ja kalastuksen lupamaksut	Maa-aines- myynti	Muut metsä- talouden tulot	Muut ls-aluei- den tulot	Maa- ja vesialueiden vuokrat	Rakennusten ja asuntojen vuokrat	Kämpin käyttömaksut	Kaluston myynti	Muut sek. tulot	Yhteensä
	701	702	703	704	7051	7052	7053	709	721	722	723	727	729	Yht.
4001 VA Vantaan tutkimuskeskus	0	0	1 901	0	0	0	0	0	145	21 217	0	0	658	23 921
4010 VA Lapinjärven tutkimusalue	70 364	22 064	0	0	327	5 022	0	0	2 750	4 275	0	0	0	104 801
4011 VA Ruotsinkylän tutkimusalue	55 958	68 780	0	1	0	0	0	0	5 414	0	0	0	51	130 202
4014 VA Solbölen tutkimusalue	41 818	20 167	0	0	728	0	16	0	1 575	8 111	0	0	453	72 868
4017 VA Vesijaon tutkimusalue	202 016	14 205	0	0	176	0	2 640	0	1 140	4 913	0	0	10	225 100
4031 HE Helsingin toimipaikka	0	0	0	0	0	0	0	0	0	5 159	0	0	0	5 159
4041 ES Esikunta	0	0	0	0	0	0	0	0	0	8 916	0	0	0	8 916
4042 TI Tiedotustoiminta	0	0	0	0	0	0	0	0	0	1 578	0	0	0	1 578
4046 ES Tutkimusmetsäpalvelu	0	0	0	0	0	0	0	0	0	1 474	15 776	0	0	17 250
4051 JO Joensuun tutkimusasema	0	0	0	0	0	0	0	0	22	32	0	0	378	431
4052 JO Kolin tutkimusalue	33 178	0	0	0	0	0	0	0	445	0	0	0	0	33 623
4053 JO Kolin kansallispuisto *)	34 582	0	0	0	0	0	0	0	120 627	1 180	6 120	50	0	162 559
4054 JO Kolin luontokeskus	0	0	0	0	0	0	0	0	0	3 063	0	0	20	3 083
4061 KA Kannuksen tutkimusasema	0	0	0	0	0	0	0	0	0	6 124	0	0	541	6 664
4062 KA Kannuksen tutkimusalue	80 868	11 050	0	0	66	55	610	0	1 401	4 362	766	0	2 263	101 440
4071 KO Kolarin tutkimusasema	0	0	0	0	0	525	0	0	0	22 500	1 378	32	588	25 023
4072 KO Kolarin tutkimusalue	1 945	4 852	0	0	715	0	0	0	651	9 272	0	0	850	18 285
4074 KO Kilpisjärven tutkimusalue	0	0	0	0	0	4 532	0	0	508	5 053	742	0	0	10 835
4075 KO Mallan ja Saanan ls.alueet	0	0	0	0	700	0	0	0	0	0	0	0	45	744
4076 KO Laanilan tutkimusalue	2 617	0	0	0	0	4 591	0	0	11 302	3 770	468	0	38 394	22 758
4081 MU Muhoksen tutkimusasema	0	0	0	0	0	0	0	0	0	3 568	907	0	0	4 475
4082 MU Muhoksen tutkimusalue	52 403	22 308	0	297	1 544	53	30 926	0	448	0	0	0	0	77 063
4084 MU Paljakan tutkimusalue	14 110	281	0	0	132	0	0	0	143	0	297	0	0	14 963
4091 PA Parkanon tutkimusasema	0	0	0	0	0	0	0	0	0	7 746	0	0	0	7 746
4092 PA Parkanon tutkimusalue	72 518	3 142	0	0	220	0	0	0	2 052	483	1 150	0	0	79 564
4095 PA Vilppulan tutkimusalue	220 461	9 697	0	0	0	0	0	0	1 550	5 354	14	0	0	237 076
4101 PU Punkaharjun tutkimusasema	0	0	0	0	0	0	0	0	18 902	27 266	0	0	6 127	52 295
4102 PU Punkaharjun tutkimusalue	143 679	41 553	0	0	2 126	0	229	20	0	0	0	0	0	187 609
4103 PU Punkaharjun ls.alue (Harju)	0	0	0	0	0	0	0	0	0	300	0	0	0	300
4111 RO Rovaniemen tutkimusasema	0	0	0	0	33	0	18 172	0	529	2 923	1 111	0	1 599	6 206
4113 RO Pallasjärven tutkimusalue	24 333	0	0	0	232	0	656	0	715	1 422	0	0	0	27 358
4114 RO Kivalon tutkimusalue	156 718	51 374	0	0	889	38 370	1 291	0	482	8 453	5 102	0	1 245	225 571
4122 SU Suonenjoen tutk.alue ja taimit.	37 292	2 009	222 144	0	701	0	1 416	0	0	1 535	350	0	569	266 017
<b>Yhteensä</b>	<b>1 244 862</b>	<b>271 482</b>	<b>224 045</b>	<b>298</b>	<b>8 587</b>	<b>14 797</b>	<b>6 879</b>	<b>20</b>	<b>170 798</b>	<b>170 049</b>	<b>34 179</b>	<b>82</b>	<b>15 408</b>	<b>2 161 486</b>

\*) pystymyynnitulot kuuluvat Kolin ta (virhe kirjauksessa)

## Tuottavuuden vertailu v. 2002 - 2004

Menot: MMM, TM ja YM

Vastuualue	2002			2003			2004			Vertaus edell. vuoteen	2004		
	Tulot	Menot	Erotus	Tulot	Menot	Erotus	Tulot	Menot	Erotus		Metsätalouden		
											Tulot *)	Menot**)	Erotus
euroa													
4001 Vantaan tutkimuskeskus	25 081	82 270	-57 189	26 319	80 851	-54 531	23 921	73 467	-49 546	4 985		36 852	-36 852
4010 Lapinjärven tutkimusalue	203 850	94 853	108 997	260 170	98 871	161 299	104 801	70 242	34 559	-126 740	92 428	38 207	54 221
4011 Ruotsinkylän tutkimusalue	172 233	60 370	111 863	12 936	36 285	-23 349	130 202	32 007	98 195	121 544	124 737	18 037	106 700
4014 Solbölen tutkimusalue	42 326	88 139	-45 813	57 223	80 091	-22 868	72 868	62 389	10 479	33 347	61 985	16 807	45 178
4017 Vesijaon tutkimusalue	76 620	48 721	27 899	437 089	67 482	369 607	225 100	68 992	156 108	-213 499	216 221	53 325	162 896
4031 Helsingin toimipaikka	5 034	15 870	-10 836	5 086	30 976	-25 890	5 159	3 101	2 058	27 948		2 756	
<b>VA yhteensä</b>	<b>525 144</b>	<b>390 223</b>	<b>134 921</b>	<b>798 823</b>	<b>394 556</b>	<b>404 268</b>	<b>562 051</b>	<b>310 198</b>	<b>251 853</b>	<b>-152 415</b>	<b>495 371</b>	<b>165 984</b>	<b>329 387</b>
4041 Esikunta	9 657		9 657	4 847	3 824	1 024	8 916	8 411	505	-519		1 300	-1 300
4042 Tiedotustoiminta	3607		3 607	5 411		5 411	1 578	32	1 546	-3 865			
4043 Tietohallintopalvelut					142	-142				142			
4044 Taloushallintopalvelut					2 158	-2 158		3 044	-3 044	-886			
4046 Tutkimusmetsäpalvelut	23 251	380 269	-357 018	24 509	320 598	-296 089	17 250	308 202	-290 952	5 137		106 766	-106 766
4047 Luonnonsuojelupalvelut		34 283	-34 283		11 594	-11 594		21 894	-21 894	-10 300		8 485	-8 485
<b>Tumepa yhteensä</b>	<b>23 251</b>	<b>414 552</b>	<b>-391 301</b>	<b>24 509</b>	<b>332 192</b>	<b>-307 683</b>	<b>17 250</b>	<b>330 096</b>	<b>-312 846</b>	<b>-5 163</b>		<b>115 251</b>	<b>-115 251</b>
4051 Joensuun tutkimusasema	562	768	-206	440	1 487	-1 048	431	284	147	1 195			
4052 Kolin tutkimusalue	154	44 755	-44 601	1 080	49 632	-48 551	33 623	42 930	-9 307	39 244	33 178	1 984	31 194
TA yhteensä	716	45 523	-44 807	1 520	51 119	-49 599	34 054	43 214	-9 160	40 439	33 178	1 984	31 194
4053 Kolin kansallispuisto	178 844	268 194	-89 350	115 643	309 284	-193 641	162 559	357 070	-194 511	-870	34 582	111 432	-76 850
4054 Kolin luontokeskus				3 693	121 210	-117 517	3 083	161 543	-158 460	-40 943		1 188	-1 188
LS yhteensä	178 844	268 194	-89 350	119 336	430 495	-311 158	165 642	518 613	-352 971	-41 813	34 582	112 620	-78 038
<b>JO yhteensä</b>	<b>179 560</b>	<b>313 717</b>	<b>-134 157</b>	<b>120 856</b>	<b>481 613</b>	<b>-360 757</b>	<b>199 696</b>	<b>561 827</b>	<b>-362 131</b>	<b>-1 374</b>	<b>67 760</b>	<b>114 603</b>	<b>-46 843</b>
4061 Kannuksen tutkimusasema	6 477		6 477	6 997	441	6 556	6 664		6 664	108			
4062 Kannuksen tutkimusalue	145 323	170 868	-25 545	138 778	151 528	-12 750	101 440	144 274	-42 834	-30 084	91 919	68 111	23 808
<b>KA yhteensä</b>	<b>151 800</b>	<b>170 868</b>	<b>-19 068</b>	<b>145 775</b>	<b>151 970</b>	<b>-6 194</b>	<b>108 104</b>	<b>144 274</b>	<b>-36 170</b>	<b>-29 976</b>	<b>91 919</b>	<b>68 111</b>	<b>23 808</b>
4071 Kolarin tutkimusasema	23 632	739	22 893	28 277	1 348	26 929	25 023	712	24 311	-2 618			
4072 Kolarin tutkimusalue	17 337	168 753	-151 416	44 578	187 465	-142 887	18 285	163 272	-144 987	-2 100	6 798	106 414	-99 616
4074 Kilpisjärven tutkimusalue	9 388	32 067	-22 679	18 950	23 752	-4 802	10 835	17 315	-6 480	-1 678			
4076 Laanilan tutkimusalue	608 228	260 322	347 906	27 198	55 325	-28 127	22 758	89 522	-66 764	-38 637	2 617	7 716	-5 099
TA yhteensä	658 585	461 881	196 704	119 003	267 891	-148 887	76 901	270 821	-193 920	-45 033	9 415	114 130	-104 715
4075 Mallan ja Saanan ls.alue	561	59 318	-58 757	158	86 902	-86 744	744	87 928	-87 184	-440		118	-118
<b>KO yhteensä</b>	<b>659 146</b>	<b>521 199</b>	<b>137 947</b>	<b>119 162</b>	<b>354 793</b>	<b>-235 631</b>	<b>77 645</b>	<b>358 749</b>	<b>-281 104</b>	<b>-45 473</b>	<b>9 415</b>	<b>114 248</b>	<b>-104 833</b>

\*) Pysty- ja hankintamyynä

\*\*) Tehtävät 5405\* hoito- ja käyttösuunn., 5408\* työkoneet ja laitteet,  
5409\* peruspar., 5411\* metsän- ja luonnonhoito ja 5412\* puunkorjuu

# Tuottavuuden vertailu v. 2002 - 2004

Menot: MMM, TM ja YM

Vastuualue	2002			2003			2004			Vertaus edell. vuoteen	2004		
	Tulot	Menot	Erotus	Tulot	Menot	Erotus	Tulot	Menot	Erotus		Metsätalouden		
											Tulot *)	Menot**)	Erotus
euroa													
4081 Muhoksen tutkimusasema	3 532		3 532	4 011		4 011	4 475		4 475	464			
4082 Muhoksen tutkimusalue	79 428	131 683	-52 255	49 770	128 091	-78 321	77 063	143 560	-66 497	11 824	74 712	88 584	-13 872
4084 Paljakan tutkimusalue	1 326	49 293	-47 967	605	42 191	-41 586	14 963	45 620	-30 657	10 929	14 391	11 360	3 031
TA yhteensä	84 286	180 976	-96 690	54 386	170 282	-115 896	96 501	189 180	-92 679	23 217	89 103	99 945	-10 842
4083 Muhoksen ls.alue		3 883	-3 883		8 478	-8 478		6 873	-6 873	1 605		6 330	-6 330
<b>MU yhteensä</b>	<b>84 286</b>	<b>184 859</b>	<b>-100 573</b>	<b>54 386</b>	<b>178 760</b>	<b>-124 374</b>	<b>96 501</b>	<b>196 053</b>	<b>-99 552</b>	<b>24 822</b>	<b>89 103</b>	<b>106 275</b>	<b>-17 172</b>
4091 Parkanon tutkimusasema	8 551	1 340	7 211	8 914	1 328	7 586	7 746	159	7 587	1			
4092 Parkanon tutkimusalue	7 847	76 776	-68 929	17 463	80 182	-62 720	79 564	67 881	11 683	74 403	75 660	29 055	46 605
4095 Vilppulan tutkimusalue	257 824	98 290	159 534	210 528	88 073	122 456	237 076	61 925	175 151	52 695	230 158	34 996	195 162
<b>PA yhteensä</b>	<b>274 222</b>	<b>176 406</b>	<b>97 816</b>	<b>236 905</b>	<b>169 583</b>	<b>67 322</b>	<b>324 386</b>	<b>129 965</b>	<b>194 421</b>	<b>127 099</b>	<b>305 818</b>	<b>64 051</b>	<b>241 767</b>
4101 Punkaharjun tutkimusasema	137 459		137 459	45 493		45 493	52 295		52 295	6 802			
4102 Punkaharjun tutkimusalue	157 301	126 352	30 949	257 234	119 823	137 410	187 609	138 562	49 047	-88 363	185 233	77 019	108 214
TA yhteensä	294 760	126 352	168 408	302 727	119 823	182 904	239 904	138 562	101 342	-81 562	185 233	77 019	108 214
4103 Punkaharjun ls.alue (Harju)	1 441	38 340	-36 899	2 480	29 654	-27 174	300	59 510	-59 210	-32 036		19 661	-19 661
4104 Punkaharjun ls.alue					408	-408		386	-386	22			
LS yhteensä	1 441	38 340	-36 899	2 480	30 062	-27 582	300	59 896	-59 596	-32 014		19 661	-19 661
<b>PU yhteensä</b>	<b>296 201</b>	<b>164 692</b>	<b>131 509</b>	<b>305 207</b>	<b>149 885</b>	<b>155 322</b>	<b>240 504</b>	<b>258 354</b>	<b>-17 850</b>	<b>-173 172</b>	<b>185 233</b>	<b>96 679</b>	<b>88 554</b>
4111 Rovaniemen tutkimusasema	4 520	69 189	-64 669	5 546	23 953	-18 407	6 206	15 258	-9 052	9 355			
4113 Pallasjärven tutkimusalue	3 003	66 328	-63 325	3 293	35 873	-32 580	27 358	81 342	-53 984	-21 404	24 333	48 591	-24 258
4114 Kivalon tutkimusalue	219 053	291 113	-72 060	237 783	307 273	-69 490	225 571	213 917	11 654	81 144	208 092	120 840	87 252
<b>RO yhteensä</b>	<b>226 576</b>	<b>426 630</b>	<b>-200 054</b>	<b>246 621</b>	<b>367 099</b>	<b>-120 478</b>	<b>259 135</b>	<b>310 517</b>	<b>-51 382</b>	<b>69 096</b>	<b>232 425</b>	<b>169 431</b>	<b>62 994</b>
4121 Suonenjoen tutkimusasema	297 204		297 204	50		50				-50			
4122 Suonenjoen ta ja taimitarha		375 622	-375 622	257 247	341 188	-83 941	266 017	284 894	-18 877	65 064	39 301	17 192	22 109
<b>SU yhteensä</b>	<b>297 204</b>	<b>375 622</b>	<b>-78 418</b>	<b>257 297</b>	<b>341 188</b>	<b>-83 891</b>	<b>266 017</b>	<b>284 894</b>	<b>-18 877</b>	<b>65 014</b>	<b>39 301</b>	<b>17 192</b>	<b>22 109</b>
Esikunta ja palveluhankkeet	36 515	380 269	-343 754	34 768	326 721	-291 953	27 744	319 689	-291 945	8		108 066	-108 066
Tutkimusalueet yhteensä	2 513 293	2 354 481	158 812	2 163 058	2 033 511	129 547	1 967 053	1 821 625	145 428	15 881	1 481 763	777 847	703 916
LS.alueet ja ls.palvelut yhteensä	180 846	404 018	-223 172	121 975	567 531	-445 556	166 686	695 204	-528 518	-82 962	34 582	147 213	-112 631
<b>Kaikki yhteensä</b>	<b>2 730 654</b>	<b>3 138 768</b>	<b>-408 114</b>	<b>2 319 800</b>	<b>2 927 763</b>	<b>-607 962</b>	<b>2 161 486</b>	<b>2 836 518</b>	<b>-675 032</b>	<b>-67 070</b>	<b>1 516 345</b>	<b>1 033 126</b>	<b>483 219</b>

\*) Pysty- ja hankintamyynä

\*\*\*) Tehtävät 5405\* hoito- ja käyttösuunn., 5408\* työkoneet ja laitteet, 5409\* peruspar., 5411\* metsän- ja luonnonhoito ja 5412\* puunkorjuu

