

TIEDONANTOJA 143 • 1989

# AJANKOHTAISTA MAATALOUSEKONOMIAA

KIRJANPITOTILOJEN  
TUOTANTOSUUNNITTAISIA  
TULOKSIA

TILIVUOSI 1987

MAATALOUDEN TALOUDELLINEN TUTKIMUSLAITOS  
AGRICULTURAL ECONOMICS RESEARCH INSTITUTE, FINLAND

RESEARCH REPORTS 143 • 1989

Maatalouden taloudellisen  
tutkimuslaitoksen  
TIEDONANTOJA N:o 143

---

The Agricultural Economics  
Research Institute, Finland  
RESEARCH REPORTS, No. 143

AJANKOHTAISTA MAATALOUSEKONOMIAA  
Eri tuotantosuuntaa harjoittavien  
kirjanpito-tilojen tuloksia  
Tilivuosi 1987

Summary

**Korjauksia:**

<b>Taulukko 7 (sivu 24)</b>			
Kotieläimiä yht. ny/tila:	Nautakarjatilat I		25.7
	Keskimäärin		30.0
<b>Taulukko 11 (sivu 32)</b>			
Kotieläimiä yht. ny/tila:	Nautakarjatilat I		22.8
	Keskimäärin		26.2

Helsinki 1989

ISBN 951-9202-68-4  
ISSN 0355-0877

VAPK Kampin VALTIMO  
Helsinki 1989

## S i s ä l l y s l u e t t e l o

	Sivu
Johdanto	4
Tulokset	7
Etelä-Suomen tutkimusalue	
alle 10 ha:n tilat	12
10 - 20   "   "	14
20 - 30   "   "	16
30 - 50   "   "	18
yli 50   "   "	20
Sisä-Suomen tutkimusalue	
alle 20 ha:n tilat	22
yli 20   "   "	24
Etelä-Pohjanmaan tutkimusalue	
alle 20 ha:n tilat	26
yli 20   "   "	28
Pohjois-Suomen tutkimusalue keskimäärin	30
Kaikki kirjanpilotilat keskimäärin	32
Siipikarjatilat	34
Naudanlihatilat	38
Summary	42

## Johdanto

Tässä tiedonannossa esitetään eri tuotantosuuntaa harjoittavien kirjanpito-tilojen tuloksia vuodelta 1987. Aikaisempia tuotantosuunnittaisia tuloksia on käsitelty Maatalouden taloudellisen tutkimuslaitoksen tiedonantojen numeroissa: 14, 19, 24, 31, 35, 43, 51, 56, 63, 76, 88, 96, 104, 114, 122, 127 ja 136.

Tilojen ryhmittelyssä eri tuotantosuuntiin tilat on jaettu ensin kahteen pääryhmään: kotieläintiloihin ja kasvinviljelytiloihin sen mukaan, onko kotieläintuoton vai kasvinviljelytuoton osuus kokonaistuotosta suurempi.

Kotieläintilat on jaettu alaryhmiin seuraavasti:

- Nautakarjatilat I -ryhmään on luettu tilat, joilla nautakarjatuoton osuus maatalouden kokonaistuotosta on vähintään 80 % ja siihen sisältyvä maitotaloustuotto vähintään 50 % kokonaistuotosta, eli lähinnä maidontuotantoon keskittyneet nautakarjatilat (maitotilat). Nautakarjatuotto koostuu siten maitotaloustuotosta sekä nautakarjatalouden liha- ja muusta tuotosta.
- Nautakarjatilat II -ryhmään kuuluvat ne nautakarjatilat, joita ei ole luettu edelliseen ryhmään ja joilla nautakarjatuoton osuus on vähintään 60 % kokonaistuotosta.
- Sikatiilojen ryhmään kuuluvat ne tilat, joilla sikataloustuoton osuus on vähintään 50 % maatalouden kokonaistuotosta. Sikataloustuotto koostuu sianlihan tuotosta sekä porsaiden ja siitoseläinten myyntituotosta.
- Muut kotieläintilat, jotka jäävät edellä mainittujen ryhmien ulkopuolelle, ovat pääasiassa monipuolista kotieläintuotantoa harjoittavia tiloja.

Näistä alaryhmistä on määritetty liiketulokset alueittain ja mahdollisuuksien mukaan tilasuuruusluokittain. Näiden ryhmien lisäksi on aineistosta kerätty omiksi ryhmikseen siipikarjatilat ja naudanlihatilat. Koska tällaisia tiloja on vähän, ei tuloksia ole voitu määrittää erikseen eri alueilta ja tilasuuruusluokista. Siipikarja- ja naudanlihatiloja käsitellään jäljempänä.

K a s v i n v i l j e l y t i l a t on jaettu kahteen alaryhmään seuraavasti:

- Viljatilojen ryhmään on luettu ne tilat, joilla viljatuoton osuus kokonaistuotosta on vähintään 50 %. Viljatuotto käsittää sekä leipäviljan että rehuviljan.
- Muut kasvinviljelytilat -ryhmään on luettu viljatilojen ryhmän ulkopuolelle jäävät kasvinviljelytilat.

Kasvinviljelytilojen jaottelu näihin ryhmiin on mahdollista vain maan eteläosissa, sillä muualla maassa kannattavuustutkimukseen osallistuvien viljatilojen lukumäärä on pieni.

Tila, joka edellä esitetyillä perusteilla sopii kahteen tuotantosuuntaan, on viety siihen ryhmään, jonka tuoton osuus kokonaistuotosta on suurempi, kun huomioon otetaan ensisijaisesti jaottelu kotieläin- ja kasvinviljelytiloihin.

Tuotantosuunnittaiset tulokset on esitetty tilasuuruusluokittain kultakin tutkimusalueelta. Suuruusluokkien lukumäärää on kuitenkin jouduttu rajoittamaan, jotta kuhinkin ryhmään on saatu tyydyttävästi tiloja. Tästä huolimatta on eräiden ryhmien tilaluku jäänyt pieneksi. Pohjois-Suomen tutkimusaluetta lukuun ottamatta ei alueittaisia keskiarvoja ole esitetty, koska eri tuotantosuuntia edustavien tilaryhmien keskimääräinen tilakoko vaihtelee samallakin alueella huomattavasti.

Tilat on ryhmitelty suuruusluokkiin tilalla käytössä olleen peltoalan mukaan. Myös tulokset on laskettu käytössä ollutta peltohehtaaria kohden.

Liiketulokset on laskettu samoilla perusteilla kuin edellisenäkin vuonna. Kuten aikaisemminkin sisältyy vuokralle otetun pelton arvo velkoihin sekä samansuuruisena maatalousmaan arvoon varoissa.

Tuloksia tarkasteltaessa on muistettava, ettei hyvän tai huonon tuloksen tarvitse johtua pelkäästä harjoitetusta tuotantosuunnasta. Tulokseen vaikuttavat mm. tilan tuotantoedellytykset ja harjoitetun tuotannon tehokkuus. Myös tuotannon rationalisointiaste vaihtelee eri tuotantosuuntien ja tilaryhmien välillä huomattavasti. Tässä esitetyt tulokset ovat vuodelta 1987, minkä jälkeen sekä tuotteiden että tarvikkeiden hintataso on muuttunut.

Harjoitetun tuotannon kannattavuutta voidaan arvostella usealla eri tavalla. Esitetyistä liiketuloksista maatalousylijäämä on se osa kokonaistuotosta, joka jää maatalouteen sijoitettujen pääomien koroksi ja viljelijäperheen tekemän maataloustyön korvaukseksi. Kannattavuuskerroin osoittaa maatalousylijäämän ja pääomille lasketun korkovaatimuksen (tässä 5 % mukaan) ja viljelijäperheen arvioidun palkan summan välisen suhteen. Se saadaan siten jakamalla maatalousylijäämä mainitulla summalla. Liikelylijäämä on se osa kokonaistuotosta, joka jää maatalouteen sijoitettujen pääomien koroksi. Liiketuloksia laskettaessa veroja ei ole luettu kustannuksiin. Liiketuloksista ei myöskään ole vähennetty velkojen korkoja.

Lisätietoja saa Maatalouden taloudellisen tutkimuslaitoksen kannattavuustutkimustoimistosta, PL 3, 00411 HELSINKI, puh. 90-5633 133.

## Tulokset vuonna 1987

Kirjanpito-tilojen rehuyksikkösato oli vuonna 1987 keskimäärin 2 291 ry/ha. Edellisenä vuonna vastaava luku oli 3 119 ry/ha. Katovuosi alensi eniten satotasoa Etelä-Pohjanmaan tutkimus-alueella. Rehuyksikkösato aleni alueella 1 385 ry/ha. Pohjois-Suomen alueella sato aleni 1 053 ry/ha, Sisä-Suomessa 777 ry/ha ja Etelä-Suomessa 690 ry/ha.

Maatalouden kokonaistuotto oli koko maassa keskimäärin 12 416 mk/ha. Kokonaistuotto pieneni edellisvuotisesta 518 mk/ha eli 4.0 %. Liikekustannus sen sijaan kasvoi 3.1 %. Se oli tarkasteluvuonna 12 144 mk/ha, edellisenä vuonna 370 mk pienempi. Liiketulos jäi siten vuonna 1987 heikommaksi kuin edellisenä vuonna.

Liikelylijäämä eli verotettava puhdas tuotto oli vuonna 1987 keskimäärin 272 mk/ha. Edellisenä vuonna se oli 1 160 mk/ha ja sitä edellisenä 960 mk/ha. Kannattavuuskerroin oli vuonna 1987 keskimäärin 0.73, edellisenä vuonna 0.93 ja sitä edellisenä 0.90.

Liiketulosten muutokset eri tuotantosuunnissa ja jopa samankin tuotantosuunnan tiloilla saattavat poiketa paljonkin keskimääräisistä tuloksista. Tähän vaikuttavat mm. tuotteiden ja tarvikkeiden hinnat.

Sivulla 8 esitetään maatalousylijäämän arvot vuosilta 1986 ja 1987 eräistä tilaryhmistä, jotka edustavat eri tutkimusalueiden tuotantosuuntia. Kannattavuuskertoimen arvot esitetään samoista tilaryhmistä sivulla 10. Tiedot näistä tilaryhmistä, joissa on vähemmän kuin 5 tilaa, on merkitty sulkeisiin.

Maatalousylijäämä mk/ha vuosina 1986 ja 1987

	1986	1987	1986	1987
Etelä-Suomi	10-20 ha		20-30 ha	
Nautakarjatilat I	4 979	4 946	4 489	4 401
Nautakarjatilat II	4 583	4 235	5 271	3 925
Sikatilat	8 221	7 378	6 606	5 064
Muut kotieläintilat	4 330	5 896	4 339	4 060
Viljatilat	1 402	564	2 338	1 110
Muut kasvinviljelytilat	3 786	2 699	4 225	3 633
Sisä-Suomi	alle 20 ha		yli 20 ha	
Nautakarjatilat I	5 018	4 460	4 251	3 597
Nautakarjatilat II	4 269	3 830	3 819	3 196
Sikatilat	6 522	7 042	4 185	1 705
Muut kotieläintilat	2 514	2 491	3 994	4 612
Kasvinviljelytilat	1 414	327	3 823	2 169
Etelä-Pohjanmaa	alle 20 ha		yli 20 ha	
Nautakarjatilat I	4 467	3 869	5 224	3 862
Nautakarjatilat II	4 348	3 925	3 461	2 959
Sikatilat	4 786	(6 814)	4 955	3 524
Muut kotieläintilat	3 625	2 876	5 985	3 084
Kasvinviljelytilat	2 326	224	3 606	2 289
Pohjois-Suomi	keskimäärin			
Nautakarjatilat I	4 305	4 390		
Nautakarjatilat II	3 725	3 888		
Sikatilat	7 103	7 004		
Muut kotieläintilat	2 546	1 683		
Kasvinviljelytilat	3 177	2 039		

Maatalousylijäämät ovat muutamaa poikkeusta lukuun ottamatta pienentyneet edellisvuotisesta, eräissä tilaryhmissä hyvinkin huomattavasti.

Nautakarja I-tilojen eli maitotilojen maatalousylijäämä on pysynyt Etelä-Suomen ja Pohjois-Suomen alueella lähes vuoden 1986 tasolla. Pohjois-Suomen kirjanpilotiloista valtaosa kuuluu tähän tilaryhmään. Varsinkin peltoalaltaan suurempien sikatilojen ryhmissä maatalousylijäämä on voimakkaasti pienentynyt. Sisä-Suomen ja Etelä-Pohjanmaan sikatiloilla maatalousylijäämä on sen sijaan kasvanut. Eniten maatalousylijäämä on pienentynyt vilja- ja kasvinviljelytiloilla.

Verrattaessa eri tuotantosuuntaa edustavien tilaryhmien keskinäistä paremmuutta kannattavuuskertoimen avulla, voi järjestys olla erilainen kuin maatalousylijäämän mukaan. Tämä johtuu mm. siitä, että viljelijäperheen työn määrä hehtaaria kohti on erilainen eri tuotantosuunnissa.

Lähes kaikkien tilaryhmien kannattavuuskerroin on pienentynyt vuoteen 1986 verrattuna. Lähimmäksi vähimmäistavoitetta 1.00 on yleensä päästy sika- ja muiden kotieläintilojen ryhmissä. Eniten kerroin on pienentynyt kasvinviljelytiloilla.

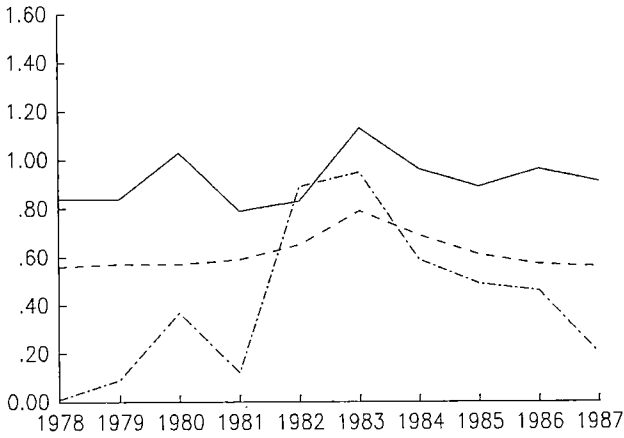
Tässä tiedonannossa esitettäviä liiketuloksia laskettaessa ei kustannuksiin ole luettu veroja eikä velkojen korkoja. Koska velkaisuusaste saattaa vaihdella merkittävästi eri tuotantosuuntaa edustavissa tilaryhmissä, muuttaa korkojen huomioon ottaminen tulosten välisiä suhteita. Usein tulokset tasoittuvat.

Eri tuotantosuuntaa harjoittavien kirjanpilotilojen tulokset esitetään alueittain ja tilasuuruusluokittain taulukoissa 1-10 ja kaikkien kirjanpilotilojen keskimääräiset tulokset taulukoissa 11 ja 11a. Näitä tarkasteltaessa on otettava huomioon se, että keskimääräinen tilakoko on eri ryhmissä erilainen. Niiden tilaryhmien varsinaiset liiketulokset, joissa on vähemmän kuin viisi tilaa, on merkitty sulkeisiin.

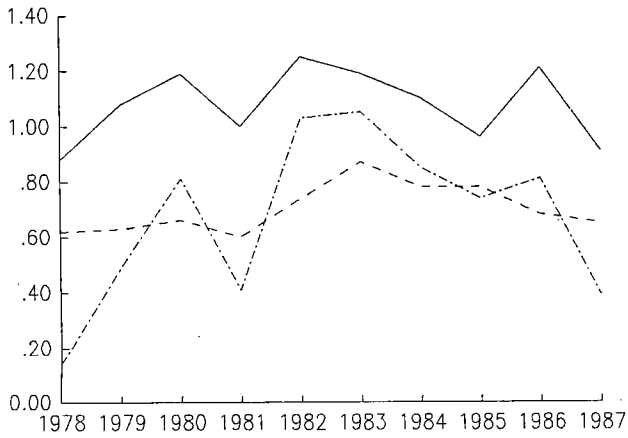
Kannattavuuskerroin vuosina 1986 ja 1987

	1986	1987	1986	1987
Etelä-Suomi	10-20 ha		20-30 ha	
Nautakarjatilat I	0.57	0.56	0.68	0.65
Nautakarjatilat II	0.67	0.57	0.87	0.67
Sikatilat	0.96	0.91	1.21	0.91
Muut kotieläintilat	0.63	0.97	0.85	0.76
Viljatilat	0.46	0.20	0.81	0.39
Muut kasvinviljelytilat	1.09	0.74	1.18	0.88
Sisä-Suomi	alle 20 ha		yli 20 ha	
Nautakarjatilat I	0.72	0.58	0.89	0.71
Nautakarjatilat II	0.61	0.55	0.85	0.76
Sikatilat	1.14	1.13	1.23	0.49
Muut kotieläintilat	0.47	0.49	1.08	0.96
Kasvinviljelytilat	0.38	0.08	1.62	0.89
Etelä-Pohjanmaa	alle 20 ha		yli 20 ha	
Nautakarjatilat I	0.63	0.52	0.98	0.72
Nautakarjatilat II	0.62	0.53	0.67	0.52
Sikatilat	0.49	(0.61)	1.20	0.91
Muut kotieläintilat	0.57	0.50	1.25	0.76
Kasvinviljelytilat	0.84	0.07	1.52	0.81
Pohjois-Suomi	keskimäärin			
Nautakarjatilat I	0.77	0.79		
Nautakarjatilat II	0.67	0.74		
Sikatilat	1.15	0.97		
Muut kotieläintilat	0.66	0.40		
Kasvinviljelytilat	1.25	0.92		

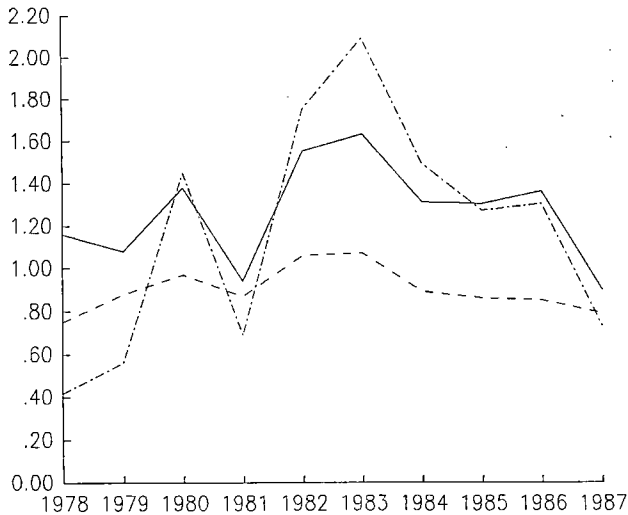
Kuvio 1. Kannattavuuskertoimen kehitys Etelä-Suomen alueella vuosina 1978-1987



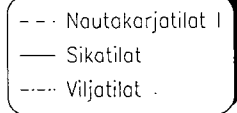
10-20 ha:n tilat



20-30 ha:n tilat



yli 30 ha:n tilat



Taulukko 1

Etelä-Suomi, alle 10 ha

(I-II)

tv.1987

	Nautakarja- tilat	Muut kotieläin- tilat	Kasvin- viljely- tilat	Keskimäärin
Tilojen lukumäärä	8	3	9	20
Peltoa käytössä ha/tila	7.81		8.05	7.68
tästä muilta vuokrattua	0.83		0.26	0.47
<u>Viljelyala % peltoalasta:</u>				
Ruis	-		8.6	4.7
Vehnä	-		2.8	3.3
Ohra	16.0		22.3	20.5
Kaura ja sekavilja	22.0		21.6	22.2
Peruna	1.5		13.2	7.2
Sokerijuurikas	-		19.2	9.0
Muut juurikasvit	0.4		0.5	0.4
Nurmi	58.7		-	26.5
Kesanto	1.1		0.7	0.8
Muu peltoala	0.3		11.1	5.4
<u>Sadot kg/ha:</u>				
Ruis	-		957	1 084
Syysvehnä	-		-	-
Kevätvehnä	-		2 842	2 337
Ohra	1 933		1 627	1 751
Kaura	2 209		1 273	1 726
Peruna	14 215		17 238	16 785
Sokerijuurikas	-		16 234	16 234
Heinä	5 300		-	5 150
Sato keskimäärin ry/ha	2 294		2 189	2 182
<u>Maatalousomaisuus mk/ha:</u>				
Varastot	1 921		3 620	2 976
Kotieläimet	6 460		28	3 469
Koneet ja kalusto	3 241		4 408	4 068
Taloussrakennukset	740		3 907	2 421
Salaojitukset yms.	251		750	597
Maa	18 999		22 149	20 556
Yhteensä	31 612		34 862	34 087
Varat mk/tila 1)	601 232		714 470	636 669
Velat mk/tila 1)	83 731		78 271	79 485
Velat % varoista	13.9		11.0	12.5
<u>Vuoden alussa:</u>				
Lehmiä kpl/tila	3.0		-	1.2
Sikoja yht. kpl/tila	-		-	-
Kotieläimiä yht. ny/tila	7.3		0.2	6.7
Maitotuotos kg/lehmä/v	-		-	-
1) tästä vuokrapääoman arvo	16 009		5 289	9 104

Taulukko 1a

Etelä-Suomi, alle 10 ha

(I-II)

tv.1987

	Nautakarja- tilat	Kasvin- viljely- tilat	Keskimäärin
Maatalouden rahatulot mk/tila	85 384	106 124	109 573
Maatalouden rahamenot mk/tila	54 914	68 764	77 340
niistä uudistuksiin mk/tila	5 913	22 870	19 690
<u>Maatalouden kokonaistuotto:</u>			
Maitotalous mk/ha	4 659	-	1 919
Nautakarja "	4 186	-	1 906
Siat "	-	-	-
Siipikarja "	170	171	2 831
Muut eläimet "	152	-	66
Kotieläintuotto yhteensä "	9 167	171	6 722
Ruis "	-	252	153
Vehnä "	1	139	145
Ohra "	17	762	420
Kaura ja sekavilja "	176	421	319
Peruna "	80	3 607	1 825
Juurikasvit "	12	2 121	1 006
Muu kasvinviljely "	3	4 539	2 332
Kasvinviljelytuotto yht. "	289	11 841	6 200
Muu tuotto "	1 750	1 741	1 769
Kokonaistuotto yhteensä "	11 206	13 753	14 691
"Päätuotto" % tuotosta	78.9		
<u>Liikekustannus mk/ha:</u>			
Maksetut palkat	-	96	45
Vilj.perh.arv.palk.+johtotyö	9 600	3 582	6 890
Työkustannus yhteensä	9 600	3 678	6 935
Ostorehut	1 603	113	2 289
Ostolannoitteet	789	1 258	1 016
Muu tarvikekustannus	1 403	2 536	1 985
Tarvikekustannus yhteensä	3 795	3 907	5 290
Kone- ja kalustokustannus	1 330	2 895	2 147
Rakennuskustannus	694	778	780
Muu liikekustannus	1 464	1 355	1 587
Liikekustannus yhteensä	16 883	12 613	16 739
Kasvinviljelytyöt it/ha	45	95	71
Kotieläintaloustyöt "	263	5	139
Muut juoksevat työt "	59	34	49
Juoksevat työt yhteensä it/ha	367	134	259
niistä:			
vilj.perheen miehet it/ha	299	96	194
" naiset "	68	35	63
" lapset "	-	-	0
Maatal.juoks. tr.työt t/ha	33	26	28
Liikeylijäämä mk/ha	-5 677	1 140	-2 048
Maatalousylijäämä "	3 923	4 722	4 842
Kannattavuuskerroin	0.35	0.89	0.56

Taulukko 2

Etelä-Suomi, 10-20 ha

(III)

tv.1987

	Nautakarja-tilat		Sika-tilat	Muut kotieläin-tilat	Vilja-tilat	Muut kasv.-vilj.-tilat	Keski-määrin
	I	II					
Tilojen lukumäärä	32	14	14	10	16	13	99
Peltoa käytössä ha/tila	15.16	14.62	14.16	15.73	15.16	16.72	15.21
tästä muilta vuokrattua	1.96	1.16	1.68	0.66	1.70	3.49	1.83
<u>Viljelyala % peltoalasta:</u>							
Ruis	0.3	1.3	0.2	2.4	2.0	3.1	1.3
Vehnä	0.6	0.1	1.1	12.2	20.5	13.2	6.7
Ohra	12.1	22.8	48.1	31.7	32.2	15.0	24.1
Kaura ja sekavilja	24.3	20.5	30.1	22.7	24.7	7.6	22.3
Peruna	0.8	1.0	0.5	1.0	0.4	6.5	1.5
Sokerijuurikas	0.2	0.9	5.2	1.6	-	20.9	3.8
Muut juurikasvit	0.0	0.1	0.0	-	-	4.3	0.6
Nurmi	59.3	48.1	5.0	16.5	-	4.1	29.1
Kesanto	0.7	2.3	1.5	0.5	3.1	4.0	1.8
Muu peltoala	1.7	2.9	8.3	11.4	17.1	21.3	8.8
<u>Sadot kg/ha:</u>							
Ruis	1 059	3 412	2 000	2 911	1 956	1 327	2 090
Syysvehnä	-	2 000	-	2 069	3 041	-	2 696
Kevätvehnä	1 400	-	2 389	2 497	2 590	1 749	2 288
Ohra	1 827	3 101	2 127	2 479	2 718	1 623	2 341
Kaura	2 448	3 113	1 951	2 749	2 945	1 253	2 511
Peruna	15 313	13 985	7 553	10 544	8 947	15 426	14 316
Sokerijuurikas	4 455	18 808	11 903	15 960	-	13 464	13 264
Heinä	5 723	3 590	4 313	5 549	-	3 806	5 087
Sato keskimäärin ry/ha	2 485	2 679	1 950	2 485	2 508	2 094	2 389
<u>Maatalousomaisuus mk/ha:</u>							
Varastot	2 286	2 921	7 714	4 616	3 392	3 004	3 612
Kotieläimet	6 554	7 354	11 012	3 708	0	8	4 951
Koneet ja kalusto	3 783	4 091	4 841	6 123	3 898	6 527	4 623
Talouksrakennukset	3 022	3 300	5 438	1 729	2 259	1 928	2 962
Salaojitukset yms.	374	227	521	443	695	1 187	550
Maa	17 993	18 275	16 151	16 184	16 003	17 631	17 228
Yhteensä	34 012	36 168	45 677	32 803	26 247	30 285	33 926
Varat mk/tila 1)	999 521	1109 107	1114 991	1059 064	719 299	856 091	973 239
Velat mk/tila 1)	181 610	222 690	263 086	332 209	106 210	298 847	217 362
Velat % varoista	18.2	20.1	23.6	31.4	14.8	34.9	22.3
<u>Vuoden alussa:</u>							
Lehmiä kpl/tila	11.0	6.5	0.4	2.0	-	-	4.8
Sikoja yht. kpl/tila	-	2.6	170.1	4.4	-	-	24.8
Kotieläimiä yht. ry/tila	15.3	14.9	54.0	21.3	0.0	0.0	16.8
Maitotuotos kg/lehmä/v	6 202	6 442	-	5 355	-	-	6 196
1)tästä vuokratpääoman arvo	38 919	19 514	27 223	10 270	21 058	50 440	30 253

Taulukko 2a

Etelä-Suomi, 10-20 ha (III)

tv.1987

	Nautakarja-tilat		Sika-tilat	Muut kotieläin-tilat	Vilja-tilat	Muut kasv.-vilj.-tilat	Keski-määrin
	I	II					
Maatalouden rahatulot mk/tila	201 587	197 745	446 026	306 999	79 237	172 553	222 672
Maatalouden rahamenot mk/tila	146 299	140 573	359 885	225 110	56 564	141 701	168 547
niistä uudistuksiin mk/tila	40 945	25 202	60 714	40 155	10 573	40 893	36 519
<b>Maatalouden kokonaistuotto:</b>							
Maitotalous mk/ha	10 323	5 303	300	1 751	-	-	4 270
Nautakarja "	2 254	5 150	147	1 879	-	-	1 642
Siat "	1	312	28 953	943	-	23	3 957
Siipikarja "	6	5	-	7 101	-	14	745
Muut eläimet "	2	-	-	-	-	-	1
Kotieläintuotto yhteensä "	12 586	10 770	29 400	11 674	-	37	10 615
Ruis "	1	122	8	157	93	107	65
Vehnä "	-	49	66	631	932	275	271
Ohra "	77	403	496	1 088	1 888	459	628
Kaura ja sekavilja "	147	287	254	650	1 185	214	410
Peruna "	124	193	44	130	31	1 273	275
Juurikasvit "	7	99	340	131	-	3 102	522
Muu kasvinviljely "	2	148	356	1 125	914	3 467	833
Kasvinviljelytuotto yht. "	358	1 301	1 564	3 912	5 043	8 897	3 004
Muu tuotto "	966	1 432	1 330	3 568	749	1 384	1 375
Kokonaistuotto yhteensä "	13 910	13 503	32 294	19 154	5 792	10 318	14 994
"Päätuotto" % tuotosta	90.4	77.4	89.7		70.8		
<b>Liikekustannus nk/ha:</b>							
Maksetut palkat	88	244	1 106	8	10	760	320
Vilj.perh.arv.palk.+johtotyö	7 078	5 637	5 829	4 458	1 462	2 129	4 824
Työkustannus yhteensä	7 166	5 881	6 935	4 466	1 472	2 889	5 144
Ostorehut	2 301	2 390	13 340	4 704	-	65	3 324
Ostolannoitteet	893	968	832	883	887	850	887
Muu tarvikekustannus	1 169	1 150	2 438	1 907	1 184	1 911	1 520
Tarvikekustannus yhteensä	4 363	4 508	16 610	7 494	2 071	2 826	5 731
Kone- ja kalustokustannus	2 160	2 239	2 614	2 862	1 529	1 745	2 142
Rakennuskustannus	713	1 000	1 388	748	416	527	770
Muu liikekustannus	1 640	1 277	3 198	2 146	1 202	1 761	1 793
Liikekustannus yhteensä	16 042	14 905	30 745	17 716	6 690	9 748	15 580
Kasvinviljelytyöt it/ha	50	49	30	45	38	87	50
Kotieläintaloustyöt "	206	146	190	90	-	2	120
Muut juoksevat työt "	27	35	32	28	15	15	25
Juoksevat työt yhteensä it/ha niistä:	283	230	252	163	53	104	195
vilj.perheen miehet it/ha	179	153	139	113	45	59	123
" naiset "	99	66	78	49	7	15	60
" lapset "	1	0	0	1	0	1	0
Maatal.juoks.tr.työt t/ha	29	24	22	32	14	28	26
Liikeyllijäämä mk/ha	-2 132	-1 402	1 549	1 438	-898	570	-586
Maatalousylijäämä "	4 946	4 235	7 378	5 896	564	2 699	4 238
Kannattavuuskerroin	0.56	0.57	0.91	0.97	0.20	0.74	0.65

Taulukko 3

Etelä-Suomi, 20-30 ha (IV)

tv.1987

	Nautakarja-tilat		Sika-tilat	Muut koti-eläin-tilat	Vilja-tilat	Muut kasv.-vilj.-tilat	Keski-määrin
	I	II					
Tilojen lukumäärä	47	20	21	9	23	15	135
Peltoa käytössä ha/tila	24.30	23.40	24.39	24.70	25.81	26.65	24.72
tästä muilta vuokrattua	3.49	4.78	4.94	7.66	2.57	4.94	4.19
<u>Viljelyala % peltoalasta:</u>							
Ruis	0.7	2.6	2.4	2.0	6.1	2.5	2.5
Vehnä	0.8	6.2	7.5	11.3	23.6	29.3	10.7
Ohra	15.5	20.9	52.8	32.0	31.6	13.8	25.8
Kaura ja sekavilja	20.1	22.2	20.6	22.0	21.7	14.7	20.3
Peruna	0.3	1.2	0.3	2.2	0.3	6.4	1.2
Sokerijuurikas	0.8	1.7	6.8	2.7	2.8	18.1	4.3
Muut juurikasvit	0.0	0.1	0.1	0.0	0.1	0.1	0.1
Nurmi	59.5	43.4	3.4	24.7	2.5	1.9	29.4
Kesanto	1.6	0.8	2.5	0.7	2.1	2.2	1.7
Muu peltoala	0.7	0.9	3.6	2.4	9.2	11.0	4.0
<u>Sadot kg/ha:</u>							
Ruis	2 289	1 942	2 429	2 444	2 452	3 133	2 436
Syysvehnä	1 406	2 143	2 567	1 800	3 493	3 714	2 912
Kevätvehnä	2 271	2 035	2 117	2 108	2 236	2 894	2 412
Ohra	2 157	2 545	2 391	2 566	2 902	2 493	2 494
Kaura	2 407	2 462	2 756	2 142	2 638	2 553	2 505
Peruna	10 192	11 455	9 843	18 870	7 749	23 592	19 201
Sokerijuurikas	18 655	13 457	15 541	15 862	17 142	18 312	17 154
Heinä	5 145	4 742	3 689	6 009	4 313	6 066	5 047
Sato keskimäärin ry/ha	2 605	2 432	2 412	2 459	2 485	3 092	2 275
<u>Maatalousomaisuus mk/ha:</u>							
Varastot	2 247	2 599	4 152	4 074	3 983	5 036	3 353
Kotieläimet	6 575	6 403	6 360	3 175	120	755	4 449
Koneet ja kalusto	4 357	3 710	4 592	3 268	3 854	5 929	4 328
Taloussrakennukset	3 152	2 465	3 942	2 922	1 606	1 761	2 720
Salaojitukset yms.	590	502	842	644	548	658	620
Maa	16 988	16 900	17 075	16 271	16 758	18 916	17 133
Yhteensä	33 909	32 579	36 963	30 354	26 869	33 075	32 603
Varat mk/tila 1)	1425 205	1264 794	1534 897	1115 972	1252 685	1490 750	1375 772
Velat mk/tila 1)	329 929	356 913	539 357	309 033	301 923	466 564	375 522
Velat % varoista	23.1	28.2	35.1	27.7	24.1	31.3	27.3
<u>Vuoden alussa:</u>							
Lehmiä kpl/tila	16.3	6.9	0.2	5.3	-	0.1	7.1
Sikoja yht. kpl/tila	0.1	2.7	167.6	2.5	-	16.1	28.4
Kotieläimiä yht. ny/tila	23.4	18.7	52.5	18.0	0.2	10.9	21.4
Maitotuotos kg/lehmä/v	6 171	6 485	-	6 897	-	-	6 273
1) tästä vuokrapääoman arvo	56 368	79 600	84 759	139 851	42 977	87 325	70 950

Taulukko 3a

Etelä-Suomi, 20-30 ha (IV)

tv.1987

	Nautakarja-tilat		Sika-tilat	Muut kotieläin-tilat	Vilja-tilat	Muut kasv.-vilj.-tilat	Keski-määrin
	I	II					
Maatalouden rahatulot mk/tila	304 278	324 116	580 411	277 715	182 218	358 823	333 665
Maatalouden rahamenot mk/tila	203 113	229 383	475 845	189 018	134 056	232 069	239 943
niistä uudistuksiin mk/tila	46 969	65 686	67 000	43 263	58 549	55 653	55 549
<b>Maatalouden kokonaistuotto:</b>							
Maitotalous mk/ha	9 536	4 264	106	3 087	-	-	4 082
Nautakarja "	2 338	5 300	85	1 471	-	47	1 660
Siat "	6	219	15 739	433	3	1 152	2 615
Siipikarja "	3	34	208	1 908	1	1 037	289
Muut eläimet "	20	-	25	1	156	10	39
Kotieläintuotto yhteensä "	11 903	9 817	16 163	6 900	160	2 246	8 685
Ruis "	30	76	144	128	399	203	147
Vehnä "	28	190	320	503	1 111	1 710	520
Ohra "	114	286	541	830	1 885	347	594
Kaura ja sekavilja "	76	181	245	156	1 127	464	356
Peruna "	30	205	26	906	22	1 502	287
Juurikasvit "	86	186	619	263	291	1 782	433
Muu kasvinviljely "	22	415	311	194	652	2 403	530
Kasvinviljelytuotto yht. "	386	1 539	2 206	2 980	5 487	8 411	2 867
Muu tuotto "	762	810	1 022	1 279	880	1 585	963
Kokonaistuotto yhteensä "	13 051	12 166	19 391	11 159	6 527	12 242	12 515
"Päätuotto" % tuotosta	91.0	78.6	81.2		69.3		
<b>Liikekustannus mk/ha:</b>							
Maksetut palkat	112	127	145	21	68	256	123
Vilj.perh.arv.palk.+johtotyö	5 087	4 223	3 736	3 830	1 530	2 457	3 728
Työkustannus yhteensä	5 201	4 350	3 881	3 851	1 598	2 713	3 851
Ostorehut	2 074	2 253	6 738	1 640	5	1 001	2 287
Ostolannoitteet	1 020	995	812	1 029	827	1 262	980
Muu tarvikekustannus	1 085	1 048	1 819	1 235	1 147	1 861	1 307
Tarvikekustannus yhteensä	4 179	4 296	9 369	3 904	1 979	4 124	4 574
Kone- ja kalustokustannus	1 996	1 763	1 870	1 472	1 514	2 268	1 856
Rakennuskustannus	791	669	859	566	596	622	715
Muu liikekustannus	1 572	1 386	2 084	1 136	1 260	1 339	1 511
Liikekustannus yhteensä	13 739	12 464	18 063	10 929	6 947	11 066	12 507
Kasvinviljelytyöt it/ha	43	43	44	45	35	63	46
Kotieläintaloustyöt "	142	105	85	86	9	18	84
Muut juoksevat työt "	21	19	22	14	14	18	19
Juoksevat työt yhteensä it/ha	206	167	151	145	58	99	149
niistä:							
vilj.perheen miehet it/ha	132	103	100	106	47	71	100
" naiset "	68	60	42	39	9	19	44
" lapset "	1	0	1	0	0	0	0
Maatal.juoks.tr.työt t/ha	27	25	22	20	15	20	22
Liikeylijäämä mk/ha	-688	-298	1 328	230	-420	1 176	8
Maatalousylijäämä "	4 401	3 925	5 064	4 060	1 110	3 633	3 736
Kannattavuuskerroin	0.65	0.67	0.91	0.76	0.39	0.88	0.70

Taulukko 4

Etelä-Suomi, 30-50 ha (V)

tv.1987

	Nautakarja-tilat		Sika-tilat	Muut kotieläin-tilat	Vilja-tilat	Muut kasv.-vilj.-tilat	Keski-määrin
	I	II					
Tilojen lukumäärä	35	29	37	15	36	17	169
Peltoa käytössä ha/tila	37.10	39.90	37.59	40.71	39.01	39.04	38.61
tästä muilta vuokrattua	8.85	8.45	4.74	3.85	6.01	6.07	6.55
<u>Viljelyala % peltoalasta:</u>							
Ruis	0.9	0.7	2.1	2.5	4.5	8.4	2.8
Vehnä	1.1	7.2	10.1	24.2	31.0	15.7	14.1
Ohra	16.1	31.1	48.5	31.5	33.7	31.0	32.0
Kaura ja sekavilja	27.3	19.9	18.6	15.8	10.1	10.0	17.7
Peruna	0.3	0.4	0.3	0.3	0.5	10.7	1.4
Sokerijuurikas	1.6	5.7	2.8	3.2	1.7	3.4	2.9
Muut juurikasvit	0.0	0.1	0.0	0.0	-	-	0.0
Nurmi	49.4	31.2	5.1	15.9	1.0	9.5	19.4
Kesanto	1.5	0.9	2.6	3.8	3.5	2.4	2.4
Muu peltoala	1.8	2.8	9.9	2.8	14.0	8.9	7.3
<u>Sadot kg/ha:</u>							
Ruis	1 377	1 912	2 503	2 630	2 692	2 479	2 471
Syysvehnä	1 250	2 537	2 340	2 333	3 566	3 601	3 017
Kevätvehnä	1 644	1 965	2 282	2 275	2 676	2 644	2 471
Ohra	2 315	2 752	2 623	2 807	3 212	2 581	2 758
Kaura	2 370	2 612	2 607	2 937	3 081	2 315	2 607
Peruna	10 734	15 100	19 535	11 411	29 780	19 656	19 665
Sokerijuurikas	15 136	18 638	20 671	12 024	22 324	17 950	18 382
Heinä	4 706	5 198	5 002	3 712	3 969	4 731	4 770
Sato keskimäärin ry/ha	2 507	2 822	2 492	2 490	2 858	2 778	2 663
<u>Maatalousomaisuus mk/ha:</u>							
Varastot	2 301	3 289	4 893	4 807	5 750	4 533	4 233
Kotieläimet	5 167	5 289	6 575	2 398	37	1 914	3 795
Koneet ja kalusto	2 828	4 030	4 656	4 669	3 551	2 991	3 775
Taloussrakennukset	2 029	2 264	4 039	2 127	1 256	2 016	2 341
Salaojitukset yms.	577	462	716	447	504	718	573
Maa	16 880	16 698	17 925	18 208	17 597	19 662	17 631
Yhteensä	29 782	32 032	38 804	32 656	28 695	31 834	32 348
Varat mk/tila 1)	1676 501	1998 121	2244 578	2007 854	1783 774	2132 041	1954 146
Velat mk/tila 1)	446 073	482 011	632 847	513 067	387 544	539 020	495 959
Velat % varoista	26.6	24.1	28.2	25.6	21.7	25.3	25.4
<u>Vuoden alussa:</u>							
Lehmiä kpl/tila	19.6	10.1	1.3	4.5	-	1.4	6.6
Sikoja yht. kpl/tila	-	-	260.5	11.9	-	22.2	60.3
Kotieläimiä yht. ny/tila	28.0	26.3	89.3	32.5	0.4	16.4	34.4
Maitotuotos kg/lehmä/v	6 176	6 452	6 662	5 485	-	-	6 234
1)tästä vuokratpääoman arvo	143 527	142 924	80 265	68 830	102 436	121 275	111 952

Taulukko 4a

Etelä-Suomi, 30-50 ha (V)

tv.1987

	Nautakarja-tilat		Sika-tilat	Muut kotieläin-tilat	Vilja-tilat	Muut kasv.-vilj.-tilat	Keski-määrin
	I	II					
Maatalouden rahatulot mk/tila	382 671	500 673	897 352	441 656	297 967	460 077	510 579
Maatalouden rahamenot mk/tila	264 351	375 284	752 950	307 597	218 244	330 775	391 055
niistä uudistuksiin mk/tila	74 059	128 543	125 418	62 751	109 056	133 716	107 105
<b>Maatalouden kokonaistuotto:</b>							
Maitotalous mk/ha	7 752	3 454	165	1 343	-	159	2 332
Nautakarja "	1 952	5 264	245	792	73	785	1 544
Siat "	1	-	15 102	817	-	838	3 382
Siipikarja "	19	4	175	3 543	4	593	434
Muut eläimet "	-	-	-	-	4	14	2
Kotieläintuotto yhteensä "	9 724	8 722	15 687	6 495	81	2 389	7 694
Ruis "	22	25	148	162	323	453	171
Vehnä "	11	222	502	911	1 862	861	724
Ohra "	131	331	961	958	2 255	1 121	978
Kaura ja sekavilja "	130	249	285	327	574	231	309
Peruna "	22	158	43	47	87	5 137	587
Juurikasvit "	133	615	311	197	210	321	298
Muu kasvinviljely "	80	241	659	362	958	802	520
Kasvinviljelytuotto yht. "	529	1 841	2 909	2 964	6 269	8 926	3 587
Muu tuotto "	541	737	617	660	641	876	658
Kokonaistuotto yhteensä "	10 794	11 300	19 213	10 119	6 991	12 191	11 939
"Päätuotto" % tuotosta	89.9	77.2	78.6		71.7		
<b>Liikekustannus mk/ha:</b>							
Maksetut palkat	409	197	346	94	47	295	239
Vilj.perh.arv.palk.+johtotyö	3 302	2 681	2 424	2 453	1 197	2 357	2 376
Työkustannus yhteensä	3 711	2 878	2 770	2 547	1 244	2 652	2 615
Ostorehut	1 307	1 614	7 789	2 015	21	647	2 465
Ostolannoitteet	931	914	780	973	883	850	882
Muu tarvikekustannus	966	1 085	1 469	1 076	1 131	1 400	1 184
Tarvikekustannus yhteensä	3 204	3 613	10 038	4 064	2 035	2 897	4 531
Kone- ja kalustokustannus	1 548	1 764	2 225	1 341	1 456	1 881	1 725
Rakennuskustannus	504	616	908	480	327	657	585
Muu liikekustannus	1 361	1 342	1 916	1 219	1 250	1 857	1 490
Liikekustannus yhteensä	10 328	10 213	17 857	9 651	6 312	9 944	10 946
Kasvinviljelytyöt it/ha	31	34	26	35	32	62	35
Kotieläintaloustyöt "	100	67	63	51	2	27	54
Muut juoksevat työt "	17	12	17	12	10	14	13
Juoksevat työt yhteensä it/ha niistä:	148	113	106	98	44	103	102
vilj.perheen miehet it/ha	77	70	67	64	38	71	65
" naiset "	52	31	25	29	4	17	26
" lapset "	1	0	0	1	0	2	0
Maatal.juoks.tr.työt t/ha	22	20	15	16	13	20	18
Liikelylijäämä mk/ha	466	1 087	1 356	468	679	2 247	993
Maatalousylijäämä "	3 768	3 768	3 780	2 921	1 876	4 604	3 369
Kannattavuuskerroin	0.79	0.88	0.87	0.71	0.71	1.17	0.84

Taulukko 5

Etelä-Suomi, yli 50 ha (VI)

tv.1987

	Nautakarja-tilat		Sika-tilat	Muut kotieläin-tilat	Vilja-tilat	Muut kasv.-vilj.-tilat	Keskimäärin
	I	II					
Tilojen lukumäärä	8	10	16	13	41	8	96
Peltoa käytössä ha/tila	61.19	61.48	63.86	70.22	76.83	66.74	70.03
tästä muilta vuokrattua	17.28	22.04	13.91	17.67	18.38	11.12	17.22
<u>Viljelyala % peltoalasta:</u>							
Ruis	0.6	0.6	3.8	3.2	5.9	4.3	4.2
Vehnä	6.4	4.5	13.4	16.4	22.3	22.8	17.4
Ohra	22.0	29.9	45.4	33.8	36.7	18.0	34.4
Kaura ja sekavilja	24.5	19.4	12.0	15.8	13.4	10.3	14.6
Peruna	0.1	0.7	0.7	1.0	0.5	1.7	0.7
Sokerijuurikas	-	3.3	5.5	3.1	2.3	14.7	3.8
Muut juurikasvit	-	-	0.0	0.1	-	10.0	0.8
Nurmi	44.8	34.5	3.4	13.9	1.0	8.5	10.1
Kesanto	0.2	2.8	2.8	1.1	4.8	2.1	3.3
Muu peltoala	1.4	4.3	13.0	11.6	13.1	7.6	10.7
<u>Sadot kg/ha:</u>							
Ruis	2 048	500	2 741	2 331	2 739	2 553	2 647
Syysvehnä	1 441	3 467	2 917	2 000	3 476	-	3 166
Kevätvehnä	1 695	1 943	2 050	2 321	2 767	2 214	2 524
Ohra	2 291	2 790	2 785	2 929	2 788	2 449	2 769
Kaura	2 192	2 267	2 472	2 316	2 881	2 110	2 546
Peruna	8 657	22 639	16 434	20 891	20 809	12 332	18 503
Sokerijuurikas	-	15 145	14 241	15 020	18 295	15 846	16 046
Heinä	5 252	4 839	4 673	6 211	3 909	4 263	5 180
Sato keskimäärin ry/ha	2 351	2 609	2 510	2 611	2 676	2 394	2 592
<u>Maatalousomaisuus mk/ha:</u>							
Varastot	2 230	1 971	4 853	4 021	3 714	5 913	3 836
Kotieläimet	5 377	4 825	4 819	3 284	116	1 229	2 163
Koneet ja kalusto	3 301	4 808	3 432	3 566	2 894	3 900	3 352
Talusrakennukset	1 806	2 145	2 507	2 589	1 070	1 614	1 690
Salaojitukset yms.	478	458	388	554	554	531	513
Maa	15 850	15 404	19 030	17 624	19 609	20 349	18 650
Yhteensä	29 042	29 611	35 029	31 638	27 957	33 536	30 204
Varat mk/tila 1)	2403 200	2612 536	3015 396	3539 392	3389 072	3481 027	3191 766
Velat mk/tila 1)	691 696	1012 786	964 123	1037 837	977 939	755 999	945 029
Velat % varoista	28.8	38.8	32.0	29.3	28.9	21.7	29.6
<u>Vuoden alussa:</u>							
Lehmiä kpl/tila	29.9	15.6	0.9	5.9	0.1	1.1	5.2
Sikoja yht. kpl/tila	-	-	361.8	40.3	7.7	20.0	70.7
Kotieläimiä yht. ny/tila	47.3	36.1	136.6	74.9	2.4	11.3	42.5
Maitotuotos kg/lehmä/v	6 248	6 618	-	7 205	-	6 187	6 487
1)tästä vuokratapääoman arvo	262 789	308 090	242 819	308 308	342 093	206 417	299 515

## Taulukko 5a

Etelä-Suomi, yli 50 ha (VI)

tv.1987

	Nautakarja-tilat		Sika-tilat	Muut kotieläin-tilat	Vilja-tilat	Muut kasv.-vilj.-tilat	Keski-määrin
	I	II					
Maatalouden rahatulot mk/tila	630 902	630 826	1381 584	995 014	495 778	756 645	758 085
Maatalouden rahamenot mk/tila	421 193	483 504	1165 624	929 915	407 563	560 142	626 403
niistä uudistuksiin mk/tila	96 297	130 007	152 765	201 661	158 840	131 854	153 162
<b>Maatalouden kokonaistuotto:</b>							
Maitotalous mk/ha	7 066	3 773	175	1 096	-	190	1 050
Nautakarja "	2 443	3 762	35	1 687	33	862	840
Siat "	3	-	11 283	1 108	172	649	1 999
Siipikarja "	9	14	17	4 418	22	1	614
Muut eläimet "	-	-	3	183	4	-	27
Kotieläintuotto yhteensä "	9 521	7 549	11 513	8 492	231	1 702	4 530
Ruis "	19	8	284	190	430	369	302
Vehnä "	187	147	569	743	1 259	911	876
Ohra "	288	731	1 209	1 246	1 974	820	1 431
Kaura ja sekavilja "	224	253	302	415	690	410	497
Peruna "	21	67	252	269	70	240	134
Juurikasvit "	-	258	415	310	219	3 602	518
Muu kasvinviljely "	76	178	1 149	890	872	609	774
Kasvinviljelytuotto yht. "	815	1 642	4 180	4 063	5 514	6 961	4 532
Muu tuotto "	343	571	445	648	493	1 054	548
Kokonaistuotto yhteensä "	10 679	9 762	16 138	13 203	6 238	9 717	9 610
"Päätuotto" % tuotosta	89.0	77.2	69.9		69.8		
<b>Liikekustannus mk/ha:</b>							
Maksetut palkat	556	290	466	1 301	287	1 131	539
Vilj.perh.arv.palk.+johtotyö	2 512	2 051	1 460	1 200	612	958	1 118
Työkustannus yhteensä	3 068	2 341	1 926	2 501	899	2 089	1 657
Ostorehut	1 344	1 749	6 391	4 214	89	466	1 879
Ostolannoitteet	944	888	828	933	816	1 256	885
Muu tarvikkekustannus	963	1 061	1 213	1 260	1 020	1 681	1 135
Tarvikkekustannus yhteensä	3 251	3 698	8 432	6 407	1 925	3 403	3 899
Kone- ja kalustokustannus	1 970	1 967	1 713	1 640	1 141	1 773	1 482
Rakennuskustannus	450	476	586	575	324	415	428
Muu liikekustannus	1 214	1 203	1 841	2 131	1 079	2 204	1 447
Liikekustannus yhteensä	9 953	9 685	14 498	13 254	5 368	9 884	8 913
Kasvinviljelytyöt it/ha	31	28	25	30	24	38	25
Kotieläintaloustyöt "	79	53	30	37	2	13	23
Muut juoksevat työt "	11	13	15	18	6	19	12
Juoksevat työt yhteensä it/ha	121	94	70	85	32	70	60
niistä:							
vilj.perheen miehet it/ha	73	50	39	31	19	25	31
" naiset "	25	28	12	11	3	7	10
" lapset "	0	2	1	0	0	-	0
Maatal.juoks. tr.työt t/ha	17	21	13	15	10	17	13
Liikelylijäämä mk/ha	726	77	1 640	-51	870	-167	697
Maatalousylijäjäjä " "	3 238	2 128	3 100	1 149	1 482	791	1 815
Kannattavuuskerroin	0.82	0.60	0.97	0.41	0.74	0.30	0.69

Taulukko 6

Sisä-Suomi, alle 20 ha

(I-III)

tv.1987

	Nautakarjatilat		Sika-tilat	Muut kotieläin-tilat	Kasv.-vilj.-tilat	Keski-määrin
	I	II				
Tilojen lukumäärä	60	20	8	5	12	105
Peltoa käytössä ha/tila	14.93	13.10	15.82	9.49	13.31	14.21
tästä muilta vuokrattua	1.35	1.29	2.38	-	0.69	1.28
<u>Viljelyala % peltoalasta:</u>						
Ruis	0.6	0.8	-	-	9.4	1.4
Vehnä	0.3	-	-	-	4.1	0.6
Ohra	14.0	17.3	61.6	24.0	23.4	19.6
Kaura ja sekavilja	11.0	14.8	24.1	12.9	22.9	14.0
Peruna	0.6	1.3	0.3	0.4	1.5	0.8
Sokerijuurikas	-	3.4	-	-	3.8	1.0
Muut juurikasvit	0.0	0.1	0.0	-	3.4	0.4
Nurmi	70.8	55.3	8.1	61.7	4.6	56.2
Kesanto	1.2	6.2	3.5	1.0	15.9	3.7
Muu peltoala	1.5	0.8	2.4	-	11.0	2.3
<u>Sadot kg/ha:</u>						
Ruis	1 354	876	-	-	1 418	1 350
Syysvehnä	-	-	-	-	-	-
Kevätvehnä	1 290	-	-	-	1 443	1 398
Ohra	1 683	1 799	1 759	1 021	1 808	1 708
Kaura	2 029	1 980	1 925	1 156	1 494	1 894
Peruna	11 660	13 506	17 000	10 632	14 028	12 809
Sokerijuurikas	-	10 915	-	-	13 776	12 026
Heinä	4 884	4 473	3 537	4 536	5 000	4 755
Sato keskimäärin ry/ha	2 419	2 384	1 743	1 451	1 675	2 249
<u>Maatalousomaisuus mk/ha:</u>						
Varastot	2 034	2 344	4 897	1 936	3 272	2 461
Kotieläimet	6 518	7 532	7 712	3 542	79	6 014
Koneet ja kalusto	4 116	5 395	4 608	2 040	4 388	4 346
Talouksrakennukset	3 688	4 235	4 768	628	5 252	3 946
Salaojitukset yms.	621	447	450	263	604	563
Maa	10 113	10 134	10 170	10 300	10 100	10 125
Yhteensä	27 090	30 087	32 605	18 709	23 695	27 455
Varat mk/tila 1)	1016 589	1007 992	1247 380	714 681	966 179	1012 398
Velat mk/tila 1)	226 819	189 277	197 574	67 633	220 268	209 111
Velat % varoista	22.3	18.8	15.8	9.5	22.8	20.7
<u>Vuoden alussa:</u>						
Lehmiä kpl/tila	10.6	3.7	-	0.4	-	6.8
Sikoja yht. kpl/tila	-	-	137.1	-	-	10.4
Kotieläimiä yht. ny/tila	14.4	11.6	41.7	8.2	0.2	14.1
Maitotuotos kg/lehmä/v	6 170	5 969	-	-	-	6 142
1)tästä vuokratpääoman arvo	13 203	13 229	25 213	-	6 667	12 747

Taulukko 6a

Sisä-Suomi, alle 20 ha (I-III)

tv.1987

	Nauatakarja-tilat		Sika-tilat	Muut kotieläin-tilat	Kasv.-vilj.-tilat	Keski-määrin
	I	II				
Maatalouden rahatulot mk/tila	210 401	188 035	336 024	74 742	115 444	198 401
Maatalouden rahamenot mk/tila	142 721	136 167	220 815	61 598	130 608	142 175
niistä uudistuksiin mk/tila	30 606	27 211	33 278	7 116	49 370	31 188
<b>Maatalouden kokonaistuotto:</b>						
Maitotalous mk/ha	10 909	3 727	-	5	-	7 206
Nautakarja "	2 143	6 694	233	242	144	2 506
Siat "	1	5	19 290	-	-	1 639
Siipikarja "	5	47	2	3 910	-	135
Muut eläimet "	16	16	-	2 263	-	85
Kotieläintuotto yhteensä "	13 074	10 489	19 525	6 420	144	11 571
Ruis "	15	1	-	0	286	37
Vehnä "	3	1	-	-	40	5
Ohra "	42	145	211	49	868	163
Kaura ja sekavilja "	66	97	78	35	588	127
Peruna "	73	242	125	49	379	140
Juurikasvit "	3	259	6	-	2 176	281
Muu kasvinviljely "	48	94	72	-	2 661	336
Kasvinviljelytuotto yht. "	250	839	492	133	6 998	1 089
Muu tuotto "	1 174	2 154	1 618	2 722	2 037	1 526
Kokonaistuotto yhteensä "	14 498	13 482	21 635	9 275	9 179	14 186
"Päätuotto" % tuotosta	90.0	77.3	89.2			
<b>Liikekustannus mk/ha:</b>						
Maksetut palkat	141	138	366	-	936	240
Vilj.perh.arv.palk.+johtotyö	6 281	5 405	4 604	4 157	2 987	5 564
Työkustannus yhteensä	6 422	5 543	4 970	4 157	3 923	5 804
Ostohut	2 647	2 411	5 359	2 102	35	2 539
Ostolannoitteet	1 094	992	624	550	786	986
Muu tarvikkeekustannus	1 197	1 321	1 740	1 082	1 695	1 314
Tarvikkeekustannus yhteensä	4 938	4 724	7 723	3 734	2 516	4 839
Kone- ja kalustokustannus	2 162	2 091	2 160	1 036	2 341	2 133
Rakennuskustannus	924	1 000	1 011	709	1 089	956
Muu liikekustannus	1 873	1 699	3 333	1 305	1 970	1 955
Liikekustannus yhteensä	16 319	15 057	19 197	10 941	11 839	15 687
Kasvinviljelytyöt it/ha	51	58	36	31	99	56
Kotieläintaloustyöt "	179	132	124	97	7	146
Muut juoksevat työt "	24	22	34	29	28	24
Juoksevat työt yhteensä it/ha niistä:	254	212	194	157	134	226
vilj.perheen miehet it/ha	163	154	103	105	90	147
" naiset "	83	52	78	51	16	69
" lapset "	1	2	0	1	2	1
Maatal.juoks. tr.työt t/ha	30	27	24	13	24	27
Liikeylijäämä mk/ha	-1 821	-1 575	2 438	-1 666	-2 660	-1 501
Maatalousylijäämä "	4 460	3 830	7 042	2 491	327	4 063
Kannattavuuskerroin	0.58	0.55	1.13	0.49	0.08	0.59

Taulukko 7

Sisä-Suomi, yli 20 ha

(IV-VI)

tv.1987

	Nautakarjatilat		Sika-tilat	Muut kotieläin-tilat	Kasv.-vilj.-tilat	Keski-määrin
	I	II				
Tilojen lukumäärä	78	27	21	6	22	154
Peltoa käytössä ha/tila	30.73	34.03	39.96	25.93	38.02	33.42
tästä muilta vuokrattua	6.81	8.62	7.91	5.55	6.96	7.25
<u>Viljelyala % peltoalasta:</u>						
Ruis	1.0	1.6	3.0	6.2	5.2	2.3
Vehnä	0.3	0.4	1.2	0.6	5.7	1.4
Ohra	16.7	17.1	56.6	23.4	35.4	25.9
Kaura ja sekavilja	15.4	13.5	16.8	31.5	16.9	16.0
Peruna	0.3	2.7	4.4	4.5	7.0	2.6
Sokerijuurikas	-	3.1	3.3	2.6	4.0	1.8
Muut juurikasvit	0.0	0.0	-	0.0	0.8	0.1
Nummi	63.6	55.9	7.8	20.1	5.1	43.0
Kesanto	1.8	4.4	3.1	3.2	8.9	3.6
Muu peltoala	0.9	1.3	3.8	7.9	11.0	3.3
<u>Sadot kg/ha:</u>						
Ruis	1 138	1 655	1 545	1 992	1 108	1 349
Syysvehnä	-	2 250	-	-	2 750	2 679
Kevätvehnä	1 254	1 981	1 782	1 069	1 414	1 466
Ohra	1 606	1 288	1 513	1 630	1 747	1 568
Kaura	2 093	1 962	1 678	1 805	1 959	1 961
Peruna	13 998	19 644	16 445	22 260	14 104	16 228
Sokerijuurikas	-	10 694	14 404	16 673	8 572	11 232
Heinä	4 776	4 857	4 902	4 720	4 745	4 797
Sato keskimäärin ry/ha	2 302	2 451	1 682	2 122	1 816	2 141
<u>Maatalousomaisuus mk/ha:</u>						
Varastot	2 005	2 237	3 791	4 930	5 583	3 008
Kotieläimet	5 899	7 117	4 786	3 389	408	4 967
Koneet ja kalusto	3 261	3 528	3 787	4 267	4 240	3 584
Talouksrakennukset	3 626	3 462	4 085	4 032	1 748	3 378
Salaojitukset yms.	598	668	685	253	545	606
Maa	10 724	10 415	9 957	9 382	10 133	10 407
Yhteensä	26 113	27 427	27 091	26 253	22 657	25 950
Varat mk/tila 1)	1551 940	1688 058	1765 930	1615 630	1892 443	1656 110
Velat mk/tila 1)	404 109	456 797	497 804	413 051	421 382	428 939
Velat % varoista	26.0	27.1	28.2	25.6	22.3	25.9
<u>Vuoden alussa:</u>						
Lehmiä kpl/tila	18.2	9.3	1.1	4.0	0.4	11.2
Sikoja yht. kpl/tila	-	-	207.8	-	6.7	29.3
Kotieläimiä yht. ny/tila	77.0	28.5	73.7	33.0	3.9	56.0
Maitotuotos kg/lehmä/v	6 210	6 172	-	6 003	-	6 199
1)tästä vuokrapääoman arvo	69 779	88 324	78 635	52 602	73 099	74 043

Taulukko 7a

Sisä-Suomi, yli 20 ha (IV-VI)

tv.1987

	Nautakarja-tilat		Sika-tilat	Muut kotieläin-tilat	Kasv.-vilj.-tilat	Keski-määrin
	I	II				
Maatalouden rahatulot mk/tila	383 177	467 830	682 600	509 832	346 816	438 591
Maatalouden rahamenot mk/tila	301 457	353 292	546 201	389 624	314 283	349 186
niistä uudistuksiin mk/tila	93 378	84 002	67 071	126 166	120 564	93 308
<b>Maatalouden kokonaistuotto:</b>						
Maitotalous mk/ha	9 221	3 619	27	2 318	-	5 016
Nautakarja "	2 350	6 620	110	1 273	115	2 350
Siat "	4	1	11 468	4	258	1 915
Siipikarja "	10	7	1	8 711	-	269
Muut eläimet "	18	35	14	-	15	19
Kotieläintuotto yhteensä "	11 603	10 282	11 620	12 306	388	9 569
Ruis "	31	65	96	313	130	72
Vehnä "	2	14	0	-	236	36
Ohra "	76	83	237	386	1 263	306
Kaura ja sekavilja "	70	150	200	598	658	217
Peruna "	34	469	545	1 216	1 984	548
Juurikasvit "	1	213	268	259	517	174
Muu kasvinviljely "	76	113	429	712	3 828	768
Kasvinviljelytuotto yht. "	290	1 107	1 775	3 484	8 616	2 121
Muu tuotto "	844	1 084	1 047	2 446	1 524	1 079
Kokonaistuotto yhteensä "	12 737	12 473	14 442	18 236	10 528	12 769
"Päätuotto" % tuotosta	90.8	82.1	79.4			
<b>Liikekustannus mk/ha:</b>						
Maksetut palkat	441	554	592	307	742	531
Vilj.perh.arv.palk.+johtotyö	3 770	2 847	2 111	3 481	1 315	2 928
Työkustannus yhteensä	4 211	3 401	2 703	3 788	2 057	3 459
Ostorehut	2 067	2 294	5 157	3 569	122	2 339
Ostolannoitteet	1 073	1 044	749	1 147	1 012	1 007
Muu tarviketustannus	1 082	1 043	1 480	1 694	1 828	1 280
Tarviketustannus yhteensä	4 222	4 381	7 386	6 410	2 962	4 626
Kone- ja kalustokustannus	1 893	1 941	1 821	3 021	2 040	1 948
Rakennuskustannus	807	713	794	1 204	421	738
Muu liikekustannus	1 777	1 688	2 144	2 682	2 194	1 910
Liikekustannus yhteensä	12 910	12 124	14 848	17 105	9 674	12 681
Kasvinviljelytyöt it/ha	34	39	36	50	58	40
Kotieläintaloustyöt "	112	76	50	68	5	77
Muut juoksevat työt "	20	16	16	20	13	17
Juoksevat työt yhteensä it/ha	166	131	102	138	76	134
<b>niistä:</b>						
vilj.perheen miehet it/ha	95	75	54	96	41	75
" naiset "	52	29	25	28	6	36
" lapset "	0	0	0	1	0	0
Maatal.juoks. tr.työt t/ha	22	23	18	19	17	21
Liikelylijäämä mk/ha	-173	349	-406	1 131	854	88
Maatalousylijäjäämä "	3 597	3 196	1 705	4 612	2 169	3 016
Kannattavuuskerroin	0.71	0.76	0.49	0.96	0.89	0.71

Taulukko 8

Etelä-Pohjanmaa, alle 20 ha (I-III)

tv.1987

	Nautakarjatilat		Sika-tilat	Muut kotieläin-tilat	Kasv.-vilj.-tilat	Keski-määrin
	I	II				
Tilojen lukumäärä	14	11	4	8	6	43
Peltoa käytössä ha/tila	14.94	11.29	14.33	11.12	12.37	12.88
tästä muilta vuokrattua	2.16	0.69	2.60	-	-	1.12
<u>Viljelyala % peltoalasta:</u>						
Ruis	-	0.3	2.1	3.8	4.7	1.5
Vehnä	-	-	2.5	-	2.7	0.6
Ohra	13.6	11.3	63.4	31.0	46.5	25.3
Kaura ja sekavilja	13.3	20.5	5.3	24.3	14.4	16.1
Peruna	1.0	0.7	1.0	1.1	17.3	3.2
Sokerijuurikas	-	-	-	17.7	-	2.8
Muut juurikasvit	-	0.1	-	0.0	0.1	0.0
Nurmi	70.0	54.0	22.6	12.5	3.4	43.4
Kesanto	1.4	5.8	0.7	6.1	4.2	3.5
Muu peltoala	0.7	7.3	2.4	3.5	6.7	3.6
<u>Sadot kg/ha:</u>						
Ruis	-	500	2 288	1 438	429	1 072
Syysvehnä	-	-	2 000	-	-	2 000
Kevätvehnä	-	-	-	-	0	0
Ohra	935	471	1 381	1 477	1 444	1 232
Kaura	1 071	884	1 889	2 027	1 378	1 324
Peruna	6 212	10 714	10 910	10 112	14 274	12 858
Sokerijuurikas	-	-	-	18 781	-	18 781
Heinä	4 568	4 373	4 404	3 812	-	4 408
Sato keskimäärin ry/ha	2 006	1 670	1 682	2 190	1 713	1 892
<u>Maatalousomaisuus mk/ha:</u>						
Varastot	2 023	1 687	4 894	3 112	3 351	2 597
Kotieläimet	6 982	7 411	11 921	2 388	-	5 916
Koneet ja kalusto	4 646	3 728	8 260	4 912	4 014	4 772
Taloussrakennukset	4 028	2 877	11 093	5 233	1 658	4 377
Salaojitukset yms.	340	251	665	236	611	373
Maa	11 747	13 002	14 013	16 694	14 817	13 469
Yhteensä	29 766	28 956	50 846	32 575	24 451	31 504
Varat mk/tila 1)	797 030	602 550	1146 433	620 736	721 297	736 416
Velat mk/tila 1)	189 665	123 317	264 027	220 099	106 486	173 666
Velat % varoista	23.8	20.5	23.0	35.5	14.8	23.6
<u>Vuoden alussa:</u>						
Lehmiä kpl/tila	10.9	3.5	1.0	0.3	-	4.6
Sikojä yht. kpl/tila	-	3.2	173.4	-	-	16.8
Kotieläimiä yht. ny/tila	16.0	11.0	48.1	14.2	-	15.3
Maitotuotos kg/lehmä/v	5 538	4 379	6 521	-	-	5 360
1)tästä vuokratapääoman arvo	23 274	10 518	42 200	-	-	14 194

## Taulukko 8a

Etelä-Pohjanmaa, alle 20 ha (I-III) tv. 1987

	Nautakarja-tilat		Sika-tilat	Muut kotieläin-tilat	Kasv.-vilj.-tilat	Keski-määrin
	I	II				
Maatalouden rahatulot mk/tila	208 662	163 010	406 918	173 056	64 038	188 622
Maatalouden rahamenot mk/tila	144 906	124 703	295 089	140 710	100 253	146 697
niistä uudistuksiin mk/tila	19 436	24 002	35 725	12 955	60 480	26 640
<b>Maatalouden kokonaistuotto:</b>						
Maitotalous mk/ha	10 458	3 812	1 369	46	-	4 955
Nautakarja "	2 765	6 550	273	781	-	2 666
Siat "	25	507	22 906	-	-	2 494
Siipikarja "	0	68	25	7 880	0	1 283
Muut eläimet "	-	40	1 168	-	-	130
Kotieläintuotto yhteensä "	13 248	10 977	25 741	8 707	0	11 528
Ruis "	0	-	115	74	55	31
Vehnä "	-	-	103	-	1	10
Ohra "	21	177	225	745	1 780	430
Kaura ja sekavilja "	61	27	-	273	434	131
Peruna "	63	38	94	60	1 831	297
Juurikasvit "	-	1	-	1 846	13	298
Muu kasvinviljely "	37	281	238	556	822	300
Kasvinviljelytuotto yht. "	182	524	775	3 554	4 936	1 497
Muu tuotto "	1 317	1 726	2 699	2 446	2 046	1 831
Kokonaistuotto yhteensä "	14 747	13 227	29 215	14 707	6 982	14 856
"Päätuotto" % tuotosta	89.7	78.3	78.4			
<b>Liikekustannus mk/ha:</b>						
Maksetut palkat	297	185	395	12	15	199
Vilj.perh.arv.palk.+johtotyö	5 923	5 914	8 627	4 136	2 011	5 389
Työkustannus yhteensä	6 220	6 099	9 022	4 148	2 026	5 588
Ostorehut	3 455	3 918	9 123	5 468	-	4 006
Ostolannoitteet	998	664	754	857	840	854
Muu tarvikekustannus	1 214	1 085	2 634	1 769	1 294	1 431
Tarvikekustannus yhteensä	5 667	5 667	12 511	8 094	2 134	6 291
Kone- ja kalustokustannus	2 221	1 260	3 323	1 667	1 457	1 928
Rakennuskustannus	879	568	1 543	787	1 018	883
Muu liikekustannus	1 814	1 622	4 629	1 271	2 134	2 017
Liikekustannus yhteensä	16 801	15 216	31 028	15 967	8 769	16 707
Kasvinviljelytyöt it/ha	43	42	62	36	49	44
Kotieläintaloustyöt "	174	172	270	93	-	148
Muut juoksevat työt "	21	24	36	27	22	24
Juoksevat työt yhteensä it/ha niistä:	238	238	368	156	71	216
vilj.perheen miehet it/ha	163	156	192	102	60	141
" naiset "	66	75	150	54	11	67
" lapset "	0	0	1	0	-	0
Maatal.juoks. tr.työt t/ha	29	22	34	21	20	26
Liikelylijäämä mk/ha	-2 054	-1 989	-1 813	-1 260	-1 787	-1 851
Maatalousylijäämä "	3 869	3 925	6 814	2 876	224	3 538
Kannattavuuskerroin	0.52	0.53	0.61	0.50	0.07	0.51

Taulukko 9

Etelä-Pohjanmaa, yli 20 ha

(IV-VI)

tv.1987

	Nautakarjatilat		Sika-tilat	Muut kotieläin-tilat	Kasv.-vilj.-tilat	Keski-määrin
	I	II				
Tilojen lukumäärä	24	6	22	6	15	73
Peltoa käytössä ha/tila	32.63	26.36	39.49	28.97	33.82	34.13
tästä muilta vuokrattua	8.06	2.64	11.50	3.30	6.90	8.02
<u>Viljelyala % peltoalasta:</u>						
Ruis	0.6	-	3.7	2.3	2.7	2.2
Vehnä	0.1	-	3.2	-	4.7	2.1
Ohra	14.0	25.4	67.1	31.2	47.4	41.2
Kaura ja sekavilja	20.6	22.3	16.7	22.5	24.2	20.2
Peruna	0.6	0.5	0.2	11.4	3.6	1.8
Sokerijuurikas	-	7.6	2.0	-	2.4	1.7
Muut juurikasvit	0.0	-	-	-	0.0	0.0
Nurmi	57.9	37.2	2.4	27.4	7.2	24.8
Kesanto	2.5	6.2	1.2	-	1.3	1.9
Muu peltoala	3.7	0.8	3.5	5.2	6.5	4.1
<u>Sadot kg/ha:</u>						
Ruis	1 384	-	2 035	1 000	2 084	1 914
Syysvehnä	-	-	2 318	-	-	2 318
Kevätvehnä	3 315	-	192	-	837	528
Ohra	1 335	1 184	1 918	1 220	1 937	1 794
Kaura	1 765	1 641	1 707	1 278	2 403	1 867
Peruna	6 970	7 012	15 184	8 351	16 623	11 739
Sokerijuurikas	-	3 002	11 936	-	16 754	10 734
Heinä	4 970	4 443	5 387	5 049	4 340	4 843
Sato keskimäärin ry/ha	2 122	1 703	1 789	1 608	2 037	1 920
<u>Maatalousomaisuus mk/ha:</u>						
Varastot	2 299	2 036	5 348	5 155	5 018	4 099
Kotieläimet	6 625	3 775	4 052	2 934	242	3 989
Koneet ja kalusto	3 488	5 255	3 852	4 171	3 397	3 756
Talouksrakennukset	3 835	1 187	3 207	2 394	1 700	2 912
Salaojitukset yms.	527	579	442	542	361	468
Maa	14 944	17 342	18 178	13 738	18 317	16 827
Yhteensä	31 718	30 174	35 079	28 934	29 035	32 051
Varat mk/tila 1)	1601 328	1091 018	1879 522	1362 734	1521 787	1607 270
Velat mk/tila 1)	533 099	281 170	622 076	241 184	399 160	487 693
Velat % varoista	33.3	25.8	33.1	17.7	26.2	30.3
<u>Vuoden alussa:</u>						
Lehmiä kpl/tila	21.1	10.2	0.5	4.2	0.7	8.4
Sikoja yht. kpl/tila	0.0	-	212.7	-	-	64.0
Kotieläimiä yht. ny/tila	32.2	16.6	73.4	23.0	3.1	36.5
Maitotuotos kg/lehmä/v	6 133	4 676	5 791	7 440	6 895	6 013
1)tästä vuokratpääoman arvo	115 795	40 100	209 112	40 417	117 937	131 941

Taulukko 9a

Etelä-Pohjanmaa, yli 20 ha (IV-VI) tv. 1987

	Nautakarja-tilat		Sika-tilat	Muut kotieläin-tilat	Kasv.-vilj.-tilat	Keski-määrin
	I	II				
Maatalouden rahatulot mk/tila	434 969	212 783	649 001	374 625	294 210	447 328
Maatalouden rahamenot mk/tila	317 355	137 709	500 208	343 218	190 465	333 750
niistä uudistuksiin mk/tila	78 245	32 505	82 302	176 343	62 396	80 515
<b>Maatalouden kokonaistuotto:</b>						
Maitotalous mk/ha	9 471	4 474	170	2 161	283	3 529
Nautakarja "	3 070	2 106	42	1 057	115	1 211
Siat "	20	-	10 513	652	189	3 755
Siipikarja "	10	1	90	2 959	388	321
Muut eläimet "	2	-	4	134	2	12
Kotieläintuotto yhteensä "	12 573	6 581	10 819	6 963	977	8 828
Ruis "	11	-	205	125	146	114
Vehnä "	0	-	0	-	40	4
Ohra "	69	372	1 576	972	2 215	1 111
Kaura ja sekavilja "	44	17	193	501	1 135	349
Peruna "	81	20	19	1 589	1 944	540
Juurikasvit "	-	132	138	-	229	104
Muu kasvinviljely "	34	-	367	327	694	303
Kasvinviljelytuotto yht. "	239	541	2 498	3 514	6 403	2 525
Muu tuotto "	824	1 665	1 921	1 748	1 569	1 476
Kokonaistuotto yhteensä "	13 636	8 787	15 238	12 225	8 949	12 829
"Päätuotto" % tuotosta	92.0	74.9	69.0			
<b>Liikekustannus mk/ha:</b>						
Maksetut palkat	332	-	236	85	318	257
Vilj.perh.arv.palk.+johtotyö	3 783	4 137	2 121	2 609	1 363	2 651
Työkustannus yhteensä	4 115	4 137	2 357	2 694	1 681	2 908
Ostorehut	2 852	689	4 413	2 184	345	2 701
Ostolannoitteet	1 085	839	774	1 040	953	931
Muu tarvikkeekustannus	1 082	1 240	1 676	1 107	1 390	1 364
Tarvikkeekustannus yhteensä	5 019	2 768	6 863	4 331	2 688	4 996
Kone- ja kalustokustannus	1 851	1 270	1 488	1 708	1 330	1 571
Rakennuskustannus	790	297	546	487	352	564
Muu liikekustannus	1 782	1 493	2 581	2 530	1 972	2 129
Liikekustannus yhteensä	13 557	9 965	13 835	11 750	8 023	12 168
Kasvinviljelytyöt it/ha	30	38	25	26	41	31
Kotieläintaloustyöt "	119	111	54	69	9	67
Muut juoksevat työt "	19	10	10	8	9	13
Juoksevat työt yhteensä it/ha niistä:	168	159	89	103	59	111
vilj.perheen miehet it/ha	93	115	61	63	38	68
" naiset "	56	44	19	38	11	32
" lapset "	2	-	0	0	0	0
Maatal.juoks. tr.työt t/ha	21	21	13	15	15	16
Liikeylijäämä mk/ha	79	-1 178	1 403	475	926	661
Maatalousylijäämä "	3 862	2 959	3 524	3 084	2 289	3 312
Kannattavuuskerroin	0.72	0.52	0.91	0.76	0.81	0.78

Taulukko 10

Pohjois-Suomi, keskimäärin

tv.1987

	Nautakarjatilat		Sika-tilat	Muut kotieläin-tilat	Kasv.-vilj.-tilat	Keski-määrin
	I	II				
Tilojen lukumäärä	135	55	16	8	10	224
Peltoa käytössä ha/tila	26.49	25.08	20.06	27.68	28.61	25.82
tästä muilta vuokrattua	6.07	7.57	4.19	7.52	3.98	6.26
<u>Viljelyala % peltoalasta:</u>						
Ruis	0.0	0.8	1.4	-	0.9	0.3
Vehnä	-	-	-	-	-	-
Ohra	14.0	29.2	61.7	41.2	51.4	22.8
Kaura ja sekavilja	3.9	5.9	6.9	2.8	17.0	5.0
Peruna	0.6	1.0	4.1	3.3	7.3	1.3
Sokerijuurikas	-	-	-	-	-	-
Muut juurikasvit	0.1	0.0	-	0.5	0.3	0.1
Nurmi	75.1	59.2	17.3	42.1	12.6	64.3
Kesanto	3.7	2.9	7.9	7.6	9.3	4.1
Muu peltoala	2.6	1.0	0.7	2.5	1.2	2.1
<u>Sadot kg/ha:</u>						
Ruis	257	1 020	279	-	500	761
Syysvehnä	-	-	-	-	-	-
Kevätvehnä	-	-	-	-	-	-
Ohra	598	645	1 100	387	873	697
Kaura	908	1 279	560	333	2 160	1 178
Peruna	7 065	6 970	4 745	5 219	11 481	7 455
Sokerijuurikas	-	-	-	-	-	-
Heinä	3 844	3 851	2 995	3 587	2 795	3 789
Sato keskimäärin ry/ha	1 694	1 523	1 136	1 119	1 257	1 576
<u>Maatalousomaisuus mk/ha:</u>						
Varastot	1 474	1 844	3 465	2 117	2 346	1 740
Kotieläimet	6 603	6 937	10 570	4 861	491	6 533
Koneet ja kalusto	3 930	4 209	5 865	4 494	3 152	4 087
Talouksrakennukset	4 540	3 519	9 257	2 202	1 642	4 325
Salaojitukset yms.	457	358	571	188	212	418
Maa	6 830	7 365	7 662	7 639	7 625	7 075
Yhteensä	23 834	24 232	37 390	21 501	15 468	24 178
Varat mk/tila 1)	1148 760	1186 696	1241 905	1161 780	868 808	1152 695
Velat mk/tila 1)	361 757	391 986	449 437	387 377	169 795	367 787
Velat % varoista	31.5	33.0	36.2	33.3	19.5	31.9
<u>Vuoden alussa:</u>						
Lehmiä kpl/tila	16.1	6.2	1.5	2.8	1.3	11.5
Sikoja yht. kpl/tila	-	0.3	186.1	31.6	-	14.6
Kotieläimiä yht. ny/tila	23.0	18.8	59.9	22.1	1.7	23.7
Maitotuotos kg/lehmä/v	6 243	5 818	6 944	6 495	6 309	6 180
1)tästä vuokrapääoman arvo	40 095	54 471	29 863	58 543	31 800	43 182

Taulukko 10a

Pohjois-Suomi, keskimäärin

tv.1987

	Nautakarja-tilat		Sika-tilat	Muut koti-eläin-tilat	Kasv.-vilj.-tilat	Keski-määrin
	I	II				
Maatalouden rahatulot mk/tila	373 690	336 904	580 785	263 274	214 866	368 416
Maatalouden rahamenot mk/tila	281 565	251 613	453 207	213 961	173 983	278 213
niistä uudistuksiin mk/tila	70 574	49 943	53 086	41 384	72 966	63 324
<b>Maatalouden kokonaistuotto:</b>						
Maitotalous mk/ha	10 001	3 740	1 073	1 639	823	7 239
Nautakarja "	2 617	6 624	304	2 221	237	3 311
Siat "	5	63	22 771	1 648	-	1 344
Siipikarja "	2	38	2	2	-	11
Muut eläimet "	5	8	20	684	-	31
Kotieläintuotto yhteensä "	12 630	10 473	24 170	6 194	1 060	11 936
Ruis "	0	17	0	0	1	4
Vehnä "	-	0	-	-	-	0
Ohra "	39	97	425	97	1 202	134
Kaura ja sekavilja "	13	65	37	6	655	58
Peruna "	54	121	514	215	1 441	171
Juurikasvit "	10	2	-	2	8	7
Muu kasvinviljely "	46	108	35	77	1 495	133
Kasvinviljelytuotto yht. "	162	410	1 011	397	4 802	507
Muu tuotto "	1 582	2 042	2 615	2 458	1 912	1 799
Kokonaistuotto yhteensä "	14 374	12 925	27 796	9 049	7 774	14 242
"Päätuotto" % tuotosta	87.8	80.2	81.9			
<b>Liikekustannus mk/ha:</b>						
Maksetut palkat	209	197	29	42	389	199
Vilj.perh.arv.palk.+johtotyö	4 342	4 031	5 350	3 125	1 435	4 133
Työkustannus yhteensä	4 551	4 228	5 379	3 167	1 824	4 332
Ostorehut	3 469	3 077	10 988	2 259	150	3 583
Ostolannoitteet	1 109	991	887	949	753	1 045
Muu tarvikkeekustannus	893	875	1 738	851	1 127	945
Tarvikkeekustannus yhteensä	5 471	4 943	13 613	4 059	2 030	5 573
Kone- ja kalustokustannus	1 871	1 730	2 574	1 132	1 201	1 815
Rakennuskustannus	759	626	1 224	408	473	725
Muu liikekustannus	1 674	1 541	3 352	1 725	1 642	1 735
Liikekustannus yhteensä	14 326	13 068	26 142	10 491	7 170	14 180
Kasvinviljelytyöt it/ha	33	39	38	40	42	37
Kotieläintaloustyöt "	127	104	144	70	8	113
Muut juoksevat työt "	20	21	28	11	14	20
Juoksevat työt yhteensä it/ha niistä:	180	164	210	121	64	170
vilj.perheen miehet it/ha	110	103	144	80	39	105
" naiset "	60	51	63	40	14	56
" lapset "	1	2	3	0	-	1
Maatal.juoks. tr.työt t/ha	24	25	23	21	16	24
Liikeylijäämä mk/ha	48	-143	1 654	-1 442	604	62
Maatalousylijäämä "	4 390	3 888	7 004	1 683	2 039	4 195
Kannattavuuskerroin	0.79	0.74	0.97	0.40	0.92	0.79

Taulukko 11

Kaikki kirjanpitoltilat keskimäärin

tv.1987

	Nautakarja-tilat		Sika-tilat	Muut kotieläin-tilat	Vilja-tilat	Muut kasv.-vilj.-tilat	Keski-määrin
	I	II					
Tilojen lukumäärä	435	198	159	83	138	105	1 118
Peltoa käytössä ha/tila	25.95	26.95	33.56	31.43	43.79	29.51	30.15
tästä muilta vuokrattua	5.36	6.46	6.55	5.74	8.66	4.56	6.09
Viljelyala % peltoalasta:							
Ruis	0.5	1.0	2.7	2.7	5.3	4.9	2.4
Vehnä	0.6	2.6	6.8	13.1	22.5	13.8	8.0
Ohra	15.2	25.6	53.9	32.3	37.0	25.8	28.8
Kaura ja sekavilja	14.4	15.2	16.6	17.4	15.4	12.6	15.2
Peruna	0.5	1.2	1.2	2.1	0.4	7.8	1.5
Sokerijuurikas	0.3	2.7	3.5	2.9	1.9	9.4	2.5
Muut juurikasvit	0.1	0.0	0.0	0.1	0.0	2.5	0.3
Nurmi	64.4	46.9	5.5	20.2	1.4	7.5	32.6
Kesanto	2.2	2.8	2.7	2.4	4.0	5.1	3.0
Muu peltoala	1.8	2.0	7.1	6.8	12.1	10.6	5.7
Sadot kg/ha:							
Ruis	1 416	1 598	2 231	2 259	2 568	2 001	2 223
Syysvehnä	1 391	2 577	2 572	2 175	3 384	3 629	3 007
Kevätvehnä	1 690	1 975	1 977	2 288	2 643	2 354	2 412
Ohra	1 483	1 850	2 154	2 318	2 732	1 990	2 126
Kaura	2 106	2 239	2 208	2 257	2 817	1 896	2 279
Peruna	9 557	15 028	13 922	131 118	21 654	16 937	15 322
Sokerijuurikas	15 747	14 507	15 528	15 208	18 958	15 453	15 774
Heinä	4 595	4 499	4 324	4 859	4 199	4 310	4 562
Sato keskimäärin ry/ha	2 169	2 281	2 134	2 313	2 605	2 327	2 291
Maatalousomaisuus mk/ha:							
Varastot	1 941	2 373	4 734	4 144	4 273	4 806	3 303
Kotieläimet	6 232	6 279	6 015	3 209	97	891	4 380
Koneet ja kalusto	3 665	4 148	4 265	4 146	3 140	4 424	3 849
Talouksrakennukset	3 602	2 904	4 067	2 550	1 303	1 977	2 922
Salaojitukset yms.	527	461	593	468	535	610	532
Maa	11 638	12 769	15 935	15 811	18 172	16 160	14 409
Yhteensä	27 605	28 934	35 609	30 328	27 520	28 868	29 395
Varat mk/tila 1)	1297 188	1379 793	1836 526	1613 991	1982 144	1552 731	1520 588
Velat mk/tila 1)	349 370	382 114	552 316	441 326	502 711	384 322	413 069
Velat % varoista	26.9	27.7	30.1	27.3	25.4	24.8	27.2
Vuoden alussa:							
Lehmiä kpl/tila	16.0	7.3	0.8	3.5	0.1	0.5	7.9
Sikoja yht. kpl/tila	0.0	0.6	220.9	12.3	2.3	8.9	33.6
Kotieläimiä yht. ny/tila	32.0	20.0	75.3	31.0	1.0	6.2	29.8
Maitotuotos kg/lehmä/v	6 187	6 037	6 442	6 451	6 895	6 248	6 172
1)tästä vuokrapääoman arvo	59 373	76 598	101 359	89 574	150 861	73 538	83 260

Taulukko 11a

Kaikki kirjanpito-tilat keskimäärin

tv.1987

	Nautakarja-tilat		Sika-tilat	Muut koti-eläin-tilat	Vilja-tilat	Muut kasv.-vilj.-tilat	Keski-määrin
	I	II					
Maatalouden rahatulot mk/tila	334 898	346 391	729 317	419 925	292 186	329 594	393 568
Maatalouden rahamenot mk/tila	244 680	257 490	592 537	345 619	224 877	259 508	302 811
niistä uudistuksiin mk/tila	63 649	64 395	86 914	81 684	92 020	89 800	74 387
<b>Maatalouden kokonaistuotto:</b>							
Maitotalous mk/ha	9 458	3 788	209	1 491	24	143	3 933
Nautakarja "	2 429	5 677	135	1 392	44	384	1 884
Siat "	5	60	14 273	856	91	541	2 400
Siipikarja "	8	22	84	4 180	19	316	376
Muut eläimet "	9	11	19	173	18	9	26
Kotieläintuotto yhteensä "	11 909	9 558	14 720	8 092	196	1 393	8 619
Ruis "	15	33	156	156	363	234	134
Vehnä "	13	86	267	555	1 257	614	385
Ohra "	78	256	879	922	2 081	862	730
Kaura ja sekavilja "	68	161	232	356	785	408	291
Peruna "	49	194	187	395	62	2 555	353
Juurikasvit "	28	237	298	264	191	1 477	285
Muu kasvinviljely "	53	175	568	583	807	2 321	538
Kasvinviljelytuotto yht. "	304	1 142	2 587	3 231	5 546	8 471	2 716
Muu tuotto "	1 053	1 277	1 096	1 323	653	1 455	1 081
Kokonaistuotto yhteensä "	13 266	11 977	18 403	12 646	6 395	11 319	12 416
"Päätuotto" % tuotosta	89.6	79.0	77.6		70.1		
<b>Liikkekustannus mk/ha:</b>							
Maksetut palkat	286	254	381	508	182	656	328
Vilj.perh.arv.palk.+johtotyö	4 370	3 541	2 688	2 529	945	1 863	2 986
Työkustannus yhteensä	4 656	3 795	3 069	3 037	1 127	2 519	3 314
Ostorehut	2 528	2 277	6 811	3 237	68	428	2 587
Ostolannoitteet	1 050	957	791	959	825	1 059	948
Muu tarvikekustannus	1 020	1 038	1 561	1 253	1 069	1 743	1 202
Tarvikekustannus yhteensä	4 598	4 272	9 163	5 449	1 962	3 230	4 737
Kone- ja kalustokustannus	1 895	1 813	1 955	1 666	1 253	2 012	1 770
Rakennuskustannus	746	648	811	592	364	558	643
Muu liikkekustannus	1 655	1 468	2 250	1 817	1 189	2 006	1 680
Liikkekustannus yhteensä	13 550	11 996	17 248	12 561	5 895	10 325	12 144
Kasvinviljelytyöt it/ha	37	39	30	34	27	62	36
Kotieläintaloustyöt "	126	90	67	59	3	14	74
Muut juoksevat työt "	20	17	18	18	9	15	16
Juoksevat työt yhteensä it/ha niistä:	183	146	115	111	39	91	126
vilj.perheen miehet it/ha	110	92	70	66	29	54	78
" naiset "	59	42	30	28	4	14	35
" lapset "	1	0	0	0	0	0	0
Maatal.juoks. tr.työt t/ha	24	23	17	18	11	21	21
Liikkeylijäämä mk/ha	-284	-19	1 155	85	500	994	272
Maatalousyliäämä "	4 086	3 522	3 843	2 614	1 445	2 857	3 258
Kannattavuuskerroin	0.71	0.71	0.86	0.65	0.62	0.86	0.73

## Siipikarjatilat vuonna 1987

Siipikarjatiloiissa ovat mukana tilat, joilla siipikarjatalouden tuotto on vähintään 40 % maatalouden kokonaistuotosta. Vuonna 1987 oli siipikarjatalouden keskimääräinen osuus kokonaistuotosta näillä tiloilla 67.9 %.

Vuoden 1987 kirjanpitoaineistossa oli siipikarjataloja 32. Lukumäärä kasvoi edellisvuotisesta neljällä. Tilat jakaantuivat eri tutkimusalueiden ja suuruusluokkien kesken seuraavasti:

	-10 ha	10-20 ha	20-30 ha	30-50 ha	yli 50 ha
Etelä-Suomi	2	4	3	6	5
Sisä-Suomi	-	1	2	2	-
Etelä-Pohjanmaa	-	4	2	1	-
Yhteensä	2	9	7	9	5

Tilat on käsitelty yhtenä ryhmänä, koska tilojen lukumäärä on pieni. Tilojen peltoala vaihtelee. Keskimääräinen peltoala oli 31.35 ha. Kanojen lukumäärä oli vuoden 1987 alussa keskimäärin 2525.

Siipikarjatilojen vertailuryhmiksi on taulukoihin 12 ja 12a otettu Etelä- ja Sisä-Suomen tutkimusalueen 10-20 ha:n ja 20-30 ha:n tilat. Pellon käyttö on siipikarjataloilla toisenlainen kuin vertailuryhmissä. Kasvintuotanto on näillä tiloilla selvästi viljavaltaisempaa kuin vertailuryhmissä. Tarkasteluvuonna jäi siipikarjatilojen satotaso jonkin verran alle vertailuryhmien satotason.

Maatalouden kokonaistuotto oli siipikarjataloilla 16 715 mk/ha. Tästä oli kotieläintuoton osuus 11 559 mk eli 69 % ja kasvinviljelytuoton osuus 3 894 mk eli 23 %. Kotieläintuotosta 98 % oli siipikarjatuottoa.

Liikekustannuksesta ostorehujen osuus oli 38 %. Vertailuryhmissä vastaava osuus oli 16-21 %. Koko tarvikekustannuksen osuus on siipikarjatiloidella samoin huomattavasti suurempi kuin vertailuryhmissä. Työkustannuksen osuus on sen sijaan paljon pienempi.

Seuraavassa asetelmassa on eräitä keskeisiä tietoja siipikarjatiloilta vuosilta 1985-1987.

	1985	1986	1987
Tilaluku	30	28	32
Tilakoko ha/tila	30.83	29.11	31.35
Kanoja vuoden alussa	2 038	2 602	2 525
Keskisato ry/ha	3 003	3 304	2 130
Maatalouden			
kokonaistuotto mk/ha	17 085	18 415	16 715
- siitä siipikarjatuotto mk/ha	11 404	11 735	11 350
Maatalouden			
liikekustannus mk/ha	15 279	16 641	15 973
- siitä ostorehut mk/ha	6 396	6 693	6 060
Liikelylijäämä mk/ha	1 806	1 774	742
Maatalousyliäämä mk/ha	4 221	4 377	3 250
Kannattavuuskerroin	1.09	1.05	0.79

## Siipikarjataloutta harjoittavien tilojen tuloksia sekä Etelä- ja

Taulukko 12

tv. 1987

	Siipi- karja- tilat	Kirjanpitotilat keskimäärin			
		Etelä-Suomi		Sisä-Suomi	
		10-20 ha	20-30 ha	10-20 ha	20-30 ha
Tilojen lukumäärä	32	99	135	89	85
Peltoa käytössä ha/tila	31.35	15.21	24.72	15.30	24.03
tästä muilta vuokrattua	7.33	1.83	4.19	1.37	3.50
<u>Viljelyala % peltoalasta:</u>					
Ruis	2.0	1.3	2.5	1.6	1.4
Vehnä	14.0	6.7	10.7	0.6	0.5
Ohra	41.5	24.1	25.8	20.8	23.1
Kaura ja sekavilja	23.6	22.3	20.3	13.8	14.4
Peruna	0.3	1.5	1.2	0.8	2.7
Sokerijuurikas	3.6	3.8	4.3	0.6	2.4
Muut juurikasvit	0.0	0.6	0.1	0.4	0.0
Nurmi	2.2	29.1	29.4	55.2	50.6
Kesanto	2.2	1.8	1.7	3.7	2.8
Muu peltoala	10.6	8.8	4.0	2.5	2.1
<u>Sadot kg/ha:</u>					
Ruis	2 074	2 090	2 436	1 350	1 466
Syysvehnä	2 422	2 696	2 912	-	2 250
Kevätvehnä	1 861	2 288	2 412	1 398	2 219
Ohra	2 418	2 341	2 494	1 726	1 625
Kaura	2 004	2 511	2 505	1 903	2 070
Peruna	13 795	14 316	19 201	13 257	19 518
Sokerijuurikas	15 716	13 264	17 154	11 906	9 861
Heinä	4 094	5 087	5 047	4 844	4 827
Sato keskimäärin ry/ha	2 130	2 389	2 575	2 271	2 281
<u>Maatalousomaisuus mk/ha:</u>					
Varastot	5 406	3 612	3 353	2 564	2 807
Kotieläimet	2 245	4 951	4 449	5 882	5 808
Koneet ja kalusto	5 061	4 623	4 328	4 267	3 942
Talouksrakennukset	2 713	2 962	2 720	4 087	4 062
Salaojitukset yms.	530	550	620	594	683
Maa	16 562	17 228	17 133	10 128	10 803
<b>Yhteensä</b>	<b>32 517</b>	<b>33 926</b>	<b>32 603</b>	<b>27 522</b>	<b>28 105</b>
Varat mk/tila 1)	1705 134	973 239	1375 779	1034 210	1421 351
Velat mk/tila 1)	546 765	217 362	375 522	226 360	332 654
Velat % varoista	32.1	22.3	27.3	21.9	23.4
<u>Vuoden alussa:</u>					
Lehmiä kpl/tila	-	4.7	7.1	7.3	10.0
Sikoja yht. kpl/tila	-	24.8	28.4	11.8	18.3
Kanoja yht. kpl/tila	2525.0	78.2	67.9	14.4	28.9
Eläimiä yht. ny/tila	50.9	16.8	21.5	15.3	22.7
Maitotuotos kg/lehmä/v	-	6 196	6 273	6 180	6 191
1)tästä vuokrapääoman arvo	117 298	30 253	70 950	13 648	36 233

Sisä-Suomen 10-20 ja 20-30 ha:n kaikkien kirjanpitotilojen tulokset

Taulukko 12 a

tv. 1987

	Siipi- karja- tilat	Kirjanpitotilat keskimäärin			
		Etelä-Suomi		Sisä-Suomi	
		10-20 ha	20-30 ha	10-20 ha	20-30 ha
Maatalouden rahatulot mk/tila	573 209	222 672	333 665	212 911	343 071
Maatalouden rahamenot mk/tila	454 828	168 547	239 943	150 295	277 129
niistä uudistuksiin mk/tila	86 280	36 519	55 549	33 414	80 367
<b>Maatalouden kokonaistuotto:</b>					
Maitotalous mk/ha	6	4 270	4 082	7 218	6 584
Nautakarja "	139	1 642	1 660	2 495	2 761
Siat "	60	3 957	2 615	1 677	1 660
Siipikarja "	11 350	745	289	142	198
Muut eläimet "	4	1	39	57	15
Kotieläintuotto yhteensä "	11 559	10 615	8 685	11 589	11 218
Ruis "	109	65	147	40	46
Vehnä "	607	271	520	6	13
Ohra "	1 267	628	594	178	262
Kaura ja sekavilja "	583	410	356	134	130
Peruna "	109	275	287	144	613
Juurikasvit "	345	522	433	269	145
Muu kasvinviljely "	874	833	530	300	431
Kasvinviljelytuotto yht. "	3 894	3 004	2 867	1 071	1 640
Muu tuotto "	1 262	1 375	963	1 474	1 274
Kokonaistuotto yhteensä "	16 715	14 994	12 515	14 134	14 132
"Päätuotto" % tuotosta	67.9				
<b>Liikekustannus mk/ha:</b>					
Maksetut palkat	332	320	123	245	327
Vilj.perh.arv.palk.+johtotyö	2 508	4 824	3 728	5 318	4 031
Työkustannus yhteensä	2 840	5 144	3 851	5 563	4 358
Ostorehut	6 060	3 324	2 287	2 430	2 567
Ostolannoitteet	890	887	980	994	1 092
Muu tarvikkeekustannus	1 450	1 520	1 307	1 308	1 348
Tarvikkeekustannus yhteensä	8 400	5 731	4 574	4 732	5 007
Kone- ja kalustokustannus	1 853	2 142	1 856	2 176	2 202
Rakennuskustannus	624	770	715	954	979
Muu liikekustannus	2 256	1 793	1 511	1 971	2 046
Liikekustannus yhteensä	15 973	15 580	12 507	15 396	14 592
Kasvinviljelytyöt it/ha	34	50	46	54	45
Kotieläintaloustyöt "	53	120	84	139	104
Muut juoksevat työt "	17	25	19	24	20
Juoksevat työt yhteensä it/ha niistä:	104	195	149	217	169
vilj.perheen miehet it/ha	67	123	100	140	103
" naiset "	27	60	44	67	51
" lapset "	0	0	0	1	0
Maatal.juoks. tr.työt t/ha	15	26	22	27	25
Liikkeylijäämä mk/ha	742	-586	8	-1 262	-460
Maatalousyliäämä "	3 250	4 238	3 736	4 056	3 571
Kannattavuuskerroin	0.79	0.65	0.70	0.61	0.66

## Naudanlihatilat vuonna 1987

Naudanlihatiloissa ovat mukana ne tilat, joilla naudanlihatuoton osuus maatalouden kokonaistuotosta on vähintään 50 %. Vuonna 1987 oli kannattavuustutkimuksen aineistossa mukana tällaisia tiloja 97. Lukumäärä kasvoi edellisvuotisesta kuudella.

Koska naudanlihan tuottajahintataso on Pohjois-Suomessa korkeampi ja rehuntuotannon edellytykset ovat siellä erilaiset kuin maan muissa osissa, on Pohjois-Suomen naudanlihatilat käsitelty erillisenä ryhmänä.

Naudanlihatilat jakaantuvat eri tutkimusalueille ja eri suuruusluokkiin seuraavasti:

	-10 ha	10-20 ha	20-30 ha	30-50 ha	yli 50 ha
Etelä-Suomi	3	7	8	17	6
Sisä-Suomi	1	9	9	6	1
Etelä-Pohjanmaa	2	1	1	-	-
Pohjois-Suomi	1	10	6	8	1
Yhteensä	7	27	24	31	8

Seuraavassa, sivun 39 asetelmassa esitetään eräitä tietoja naudanlihatiloilta vuosilta 1986 ja 1987.

Taulukoissa 13 ja 13a esitetään naudanlihan tuotantoon erikoistuneiden tilojen tuloksia vuodelta 1987.

Eräitä tietoja naudanlihatiloilta

	Koko maa ilman Pohjois-Suomea		Pohjois-Suomi	
	1986	1987	1986	1987
<u>Alle 20 ha:n tilat</u>				
Tilaluku	27	23	13	11
Tilakoko ha/tila	12.62	12.39	15.69	15.20
Keskisato ry/ha	2 947	2 449	2 541	1 698
Vuoden alussa				
nautakarjaa ny/tila	12.0	12.8	12.8	12.5
Kokonaistuotto mk/ha	12 363	14 083	12 989	13 120
- siitä naudanlihatuotto mk/ha	9 180	11 166	9 670	9 809
Liikekustannus mk/ha	13 257	15 600	14 010	14 500
- siitä työkustannus mk/ha	4 696	4 994	4 962	4 451
- ostorehut mk/ha	2 863	3 849	3 664	3 786
Liikelyijäämä mk/ha	-894	-1 517	-1 021	-1 380
Maatalousylijäämä mk/ha	3 688	3 283	3 936	3 036
Kannattavuuskerroin	0.59	0.50	0.63	0.53

Yli 20 ha:n tilat

Tilaluku	37	48	14	15
Tilakoko ha/tila	36.74	37.52	35.14	34.94
Keskisato ry/ha	3 129	2 678	2 809	1 535
Vuoden alussa				
nautakarjaa ny/tila	29.3	27.9	28.5	28.5
Kokonaistuotto mk/ha	11 992	11 065	13 081	14 407
- siitä naudanlihatuotto mk/ha	9 502	8 537	11 286	11 940
Liikekustannus mk/ha	10 845	10 996	12 908	12 909
- siitä työkustannus mk/ha	2 858	2 748	2 595	2 810
- ostorehut mk/ha	2 580	2 531	4 026	4 147
Liikelyijäämä mk/ha	1 147	69	173	1 498
Maatalousylijäämä mk/ha	3 509	2 400	2 534	4 107
Kannattavuuskerroin	0.88	0.61	0.67	1.03

## Eräitä tietoja naudanlihan tuotantoon

Taulukko 13

tv. 1987

	Koko maa ilman Pohjois-Suomea yli 50 %		Pohjois-Suomi yli 50 %		Koko maa keskimäärin yli 50 %
	alle 20 ha	yli 20 ha	alle 20 ha	yli 20 ha	
Tilojen lukumäärä	23	48	11	15	97
Peltoa käytössä ha/tila	12.39	37.52	15.20	34.94	28.63
tästä muilta vuokrattua	1.15	6.81	2.30	14.19	6.10
<b>Viljelyala % peltoalasta:</b>					
Ruis	0.2	1.1	0.2	1.2	1.0
Vehnä	-	6.7	-	-	4.3
Ohra	21.7	30.6	15.3	40.9	30.8
Kaura ja sekavilja	9.9	14.5	4.8	2.9	11.2
Peruna	1.4	0.6	0.9	0.6	0.7
Sokerijuurikas	3.2	3.2	-	-	2.4
Muut juurikasvit	0.0	0.1	0.0	-	0.1
Nurmi	55.9	37.9	74.7	49.0	44.1
Kesanto	2.7	1.8	0.8	3.5	2.1
Muu peltoala	5.0	3.5	3.3	1.9	3.3
<b>Sadot kg/ha:</b>					
Ruis	2 656	1 920	-	1 151	1 736
Syysvehnä	-	2 567	-	-	2 567
Kevätvehnä	-	2 379	-	-	2 379
Ohra	2 060	2 473	494	627	1 919
Kaura	1 500	2 373	1 119	1 268	2 166
Peruna	13 474	19 702	3 096	4 897	15 021
Sokerijuurikas	10 396	18 173	-	-	17 080
Heinä	3 725	4 679	4 015	4 402	4 403
Sato keskimäärin ry/ha	2 449	2 678	1 698	1 535	2 376
<b>Maatalousomaisuus mk/ha:</b>					
Varastot	2 158	2 782	1 217	1 832	2 445
Kotieläimet	9 684	6 990	8 467	9 228	7 778
Koneet ja kalusto	5 604	3 581	5 828	4 014	4 006
Talouksrakennukset	4 484	3 104	3 986	4 107	3 488
Salaojitukset yms.	353	622	266	485	547
Maa	12 399	15 148	7 529	7 638	13 092
Yhteensä	35 682	32 227	27 293	27 304	31 356
Varat mk/tila 1)	1084 596	2012 405	1031 913	1513 817	1604 118
Velat mk/tila 1)	287 632	502 104	331 675	700 063	462 535
Velat % varoista	26.5	25.0	32.1	46.2	28.8
<b>Vuoden alussa:</b>					
Sonneja kpl/tila	0.0	0.1	-	-	0.1
Lehmiä kpl/tila	1.0	2.9	0.6	0.7	1.9
Hiehoja kpl/tila	1.5	5.0	2.6	4.9	3.9
Mulleja kpl/tila	16.9	33.7	10.4	25.9	25.9
Vasikoita kpl/tila	12.7	26.8	19.3	44.8	25.4
Nautakarjaa yht. ny/tila	12.8	27.9	12.5	28.5	22.9
Kotieläimiä yht. ny/tila	12.9	28.4	12.5	29.3	23.3
1) tästä vuokratpääoman arvo	15 059	95 197	16 547	105 323	68 842

erikoistuneilta kirjanpitoiloilta

Taulukko 13a

tv. 1987

	Koko maa ilman Pohjois-Suomea yli 50%		Pohjois-Suomi yli 50 %		Koko maa keskimäärin yli 50 %
	alle 20ha	yli 20 ha	alle 20ha	yli 20 ha	
Maatalouden rahatulot mk/tila	198 032	486 876	231 315	570 679	402 364
Maatalouden rahamenot mk/tila	166 151	396 929	180 686	455 608	326 761
niistä uudistuksiin mk/tila	24 573	92 869	38 814	75 848	67 914
<b>Maatalouden kokonaistuotto:</b>					
Maitotalous mk/ha	388	429	580	216	394
Nautakarja "	11 166	8 537	9 809	11 940	9 527
Siat "	4	2	-	137	28
Siipikarja "	29	9	1	26	13
Muut eläimet "	4	30	-	-	20
Kotieläintuotto yhteensä "	11 591	9 007	10 390	12 319	9 982
Ruis "	2	50	-	25	38
Vehnä "	21	255	-	-	165
Ohra "	115	165	31	84	136
Kaura ja sekavilja "	49	210	9	10	144
Peruna "	260	69	61	77	90
Juurikasvit "	208	328	5	-	235
Muu kasvinviljely "	135	214	230	3	167
Kasvinviljelytuotto yht. "	790	1 291	336	199	975
Muu tuotto "	1 702	767	2 394	1 889	1 172
Kokonaistuotto yhteensä "	14 083	11 065	13 120	14 407	12 129
"Päätuotto" % tuotosta	79.3	77.2	74.8	82.9	78.5
<b>Liikekustannus mk/ha:</b>					
Maksetut palkat	194	417	35	201	330
Vilj.perh.arv.palk.+johtotyö	4 800	2 331	4 416	2 609	2 762
Työkustannus yhteensä	4 994	2 748	4 451	2 810	3 092
Ostorehut	3 849	2 531	3 786	4 147	3 047
Ostolannoitteet	1 072	938	980	1 045	974
Muu tarvikkeekustannus	1 318	1 030	895	830	1 014
Tarvikkeekustannus yhteensä	6 239	4 499	5 661	6 022	5 035
Kone- ja kalustokustannus	1 932	1 687	2 215	1 751	1 756
Rakennuskustannus	989	635	833	632	683
Muu liikekustannus	1 446	1 427	1 340	1 694	1 474
Liikekustannus yhteensä	15 600	10 996	14 500	12 909	12 040
Kasvinviljelytyöt it/ha	47	35	41	33	37
Kotieläintaloustyöt "	118	54	98	57	65
Muut juoksevat työt "	24	17	26	16	18
Juoksevat työt yhteensä it/ha	189	106	165	106	120
niistä:					
vilj.perheen miehet it/ha	141	66	129	72	81
" naiset "	41	21	34	25	25
" lapset "	1	0	2	0	0
Maatal.juoks. tr.työt t/ha	30	22	24	27	23
Liikeylijäämä mk/ha	-1 517	69	-1 380	1 498	89
Maatalousylijäämä "	3 283	2 400	3 036	4 107	2 851
Kannattavuuskerroin	0.50	0.61	0.53	1.03	0.66

## SUMMARY

This report deals with the results of the Agricultural profitability research in Finland in 1987 grouped by the production line. The material is compiled from 1,118 bookkeeping farms.

The bookkeeping farms are all privately owned. The farms keep the books on a voluntary basis, so the farms cannot be chosen at random. Only farms willing to cooperate are involved.

The bookkeeping farms are larger than Finnish farms in general on the average. In 1987 the average arable area of the bookkeeping farms was 30.15 ha. In 1987 the average arable area of all Finnish farms of over 2.00 hectares was about 12.00 ha.

As the conditions for agriculture in Finland vary greatly between the various regions, the material of the profitability surveys has been dealt with separately for each region. The regions are Southern Finland (Etelä-Suomi), Central Finland (Sisä-Suomi), Southern Ostrobothnia (Etelä-Pohjanmaa) and Northern Finland (Pohjois-Suomi).

Results are presented in six size categories according to the arable area in use. The area includes fallow. The classification system is:

I	- 5 ha	IV	20-30 ha
II	5-10 ha	V	30-50 ha
III	10-20 ha	VI	50- ha

In several cases two or more classes are grouped together because of the small number of farms in the production line. In Northern Finland all classes are included in one category. Results of the whole country are presented in table (taulukko) 11.

The farms are divided into different production line groups on the basis of a division of total agricultural output (degree of specialization).



CONTENT OF TABLES:

-----  
Number of farms  
Arable land in use, hectares per farm  
-rented from others

Cultivated area % of total

Rye  
Wheat  
Barley  
Oats and mixed crop of cereals

Potatoes  
Sugar beets  
Other root crops

Cultivated grass  
Fallow  
Other

Yields of cultivated plants, kg per hectare

Rye  
Winter wheat  
Spring wheat  
Barley  
Oats

Potatoes  
Sugar beets  
Hay

Average yields in feed units per hectare

-----  
Agricultural property, mk per hectare

Stocks  
Livestock  
Machines and implements

Production buildings  
Drainage etc.  
Agricultural land

Total

-----  
Assets mk per farm 1)

Debts mk per farm 1)

Debts % of assets

-----  
In the beginning of the year

Number of cows per farm  
Total number of pigs per farm  
Total number of livestock units per farm  
Milk yield, kg per cow in a year

-----  
1) the value of rented capital of this  
-----

-----  
Agricultural cash receipts per farm  
Agricultural cash expenses per farm  
-for investments  
-----

Gross return of agriculture

Dairy husbandry mk per hectare  
Cattle mk per hectare  
Pigs mk per hectare  
Poultry mk per hectare  
Other animals mk per hectare  
Total gross return of animal husbandry mk per hectare

Rye mk per hectare  
Wheat mk per hectare  
Barley mk per hectare  
Oats and mixed crop of cereals mk per hectare  
Potatoes mk per hectare  
Root crops mk per hectare  
Other crop production mk per hectare  
Total gross return of crop production mk per hectare

Other returns mk per hectare  
The gross return total mk per hectare  
"The main return" % of the gross return total

-----  
Production expenses of agriculture (except interest claim for total capital)

Wages paid  
Imputed wage of farmer and his family and management work  
Labour cost total

Commercial fodders  
Commercial fertilizers  
Other purchased supplies  
Costs of purchased supplies total

Costs of machines and implements

Costs of buildings

Other costs

Production costs total (except interest claim for total capital)

-----  
Work in plant cultivation (working hours per hectare)  
Work in animal husbandry (working hours per hectare)  
Other agricultural work (working hours per hectare)  
Agricultural work total (working hours per hectare)  
of which:  
men of farm family (working hours per hectare)  
women of farm family (working hours per hectare)  
children of farm family (working hours per hectare)  
Agricultural tractor work (hours per hectare)  
-----

Taxable net return mk per hectare  
Farm family income mk per hectare  
Coefficient of profitability  
-----

## MAATALOUDEN TALOUDELLISEN TUTKIMUSLAITOKSEN TIEDONANTOJA

- No 134 PUURUNEN, M. Viljelijäväestön tulojen vertaaminen muiden väestöryhmien tuloihin. Helsinki 1987. 169 s. + liitt.
- No 135 AJANKOHTAISTA MAATALOUSEKONOMIAA: Kirjanpitotilojen tuloksia, tilivuosi 1986. Helsinki 1988. 46 s.
- No 136 AJANKOHTAISTA MAATALOUSEKONOMIAA: Eri tuotantosuuntaa harjoittavien kirjanpitotilojen tuloksia, tilivuosi 1986. Helsinki 1988. 39 s.
- No 137 Maatalouden hintaindeksit ja kokonaislaskelmat, maataloustuotteiden kokonaismarginaalit sekä ravintotaseet 1980-1986. Helsinki 1988. 75 s.  
SILTANEN, L. Maatalouden hintaindeksit. s. 7-18.  
SILTANEN, L. Maatalouden kokonaislaskelmat. s. 19-28.  
LEPPÄLÄ, J. Maataloustuotteiden kokonaismarginaalit. s. 29-38.  
LEPPÄLÄ, J. Ravintotaseet. s. 39-75.
- No 138 KETTUNEN, L. Ennusteita vuodelle 2000. Helsinki 1988. 43 s. + 3 liitetäul.
- No 138a KETTUNEN, L. Forecasts for 2000. Helsinki 1988. 41 s.
- No 139 AJANKOHTAISTA MAATALOUSEKONOMIAA. Maatalouden rationaalisuudesta ja viljelijöiden verorasituksesta. Helsinki 1988. 39 s.  
TORVELA, M. & PUURUNEN, M. Maatalouden rationaalisuus ja tulojen seuranta. s. 5-20.  
PIETOLA, K. & JÄRVELÄ, H. Viljelijöiden verorasituksen kehitys kirjanpitotiloilla vuosina 1980-86. s. 21-39.
- No 140 HOKKANEN, M. Maatalousyrittäjän lomituspalvelut. Helsinki 1988. 62 s.
- No 141 KOLA, J. Maatalouden kokonaislaskelman mukainen tuotekohtainen kustannusjakauma: Kiinteä- ja muuttuvakertominen panosmalli. Helsinki 1988. 58 s.
- No 142 AJANKOHTAISTA MAATALOUSEKONOMIAA. Kirjanpitotilojen tuloksia, tilivuosi 1987. Helsinki 1989. 46 s.

