

Lypsykarjojen hyvinvoinnin arvioinnin mittaristo

Naseva nautojen hyvinvointitieto - hankkeessa on kehitetty tilatason hyvinvoinnin arviointimittaristo lypsykarjoille. Mittaristo kattaa kaikki tilan eläinryhmät ja huomioi viisi hyvinvoinnin osa-aluetta: **ravitsemus, ympäristöolosuhteet, terveys, käyttäytymisvuorovaikutus ja tunnetila.**

Tieteellisesti perustellun mittariston avulla on mahdollista kerätä entistä kattavampaa ja luotettavampaa tietoa eläinten hyvinvoinnista suomalaisilla lypsykarjatililla.



Mittarit jaetaan kolmeen luokkaan sen mukaan, **mitä mitataan:**

- Eläinperusteinen: hyvinvointia arvioidaan suoraan eläimestä itsestään, esimerkiksi kuntoluokka
- Resurssiperusteinen: mahdollisuutta hyvään hyvinvointiin arvioidaan eläimelle tarjotuista resursseista, esimerkiksi mahdollisuus kehonhoitoon karjajarjalla
- Toimintatapaperusteinen: mahdollisuutta hyvään hyvinvointiin arvioidaan tilan toimintatavoista, esimerkiksi vasikoilla ternimaidon saanti

Mistä tieto tulee?

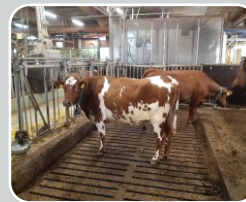
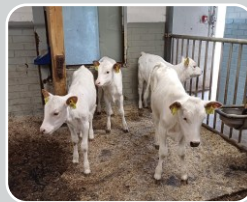
Hyvinvoinnin arvioinnin ydin ovat tilalla tehtävät mittaukset. Mittaristossa painotetaan eläinperusteisia mittareita, mutta resurssi- ja toimintatapaperusteisia mittareita käytetään, kun niillä on osoitettu yhteys eläinten hyvinvointiin tai riittävän luotettavaa ja käytännöllistä eläinperusteista mittaria ei ole käytettävissä.

Tilalla tehtävien mittausten lisäksi hyödynnetään tuottajakyselyä toimintatavoista sekä olemassa olevia tietokantoja, kuten Nasevaa. Tietokannoista poimittavia tietoja ovat esimerkiksi sorkkahoidon riittävyys, eräiden sairauksien hoitojen määrä sekä kuolleisuus.

Mittareiden määrä arvioitavilla eläinryhmillä

Arvioitavat eläinryhmät

| Eläinryhmä | Määritelmä |
|---------------|---|
| Juottovasikat | Imettäjän/emän kanssa, yksittäiskarsinassa, iglussa tai ryhmäkarsinassa pidettävät vasikat maitojuotolta vieroitukseen asti |
| Nuorkarja | Vierotetut vasikat 6 kk ikään asti |
| | Noin 6–24 kk ikäiset omassa ryhmässään pidettävät hiehot <i>Noin 6–24 kk ikäiset sonnit ja härät, jos tilalla myös loppukasvatusta</i> |
| Lehmät | Lypsävät ja ummessa olevat lehmät tai niiden kanssa samassa ryhmässä pidettävät eläimet (esim. tiineet hiehot) |



Juottovasikat 33 mittaria

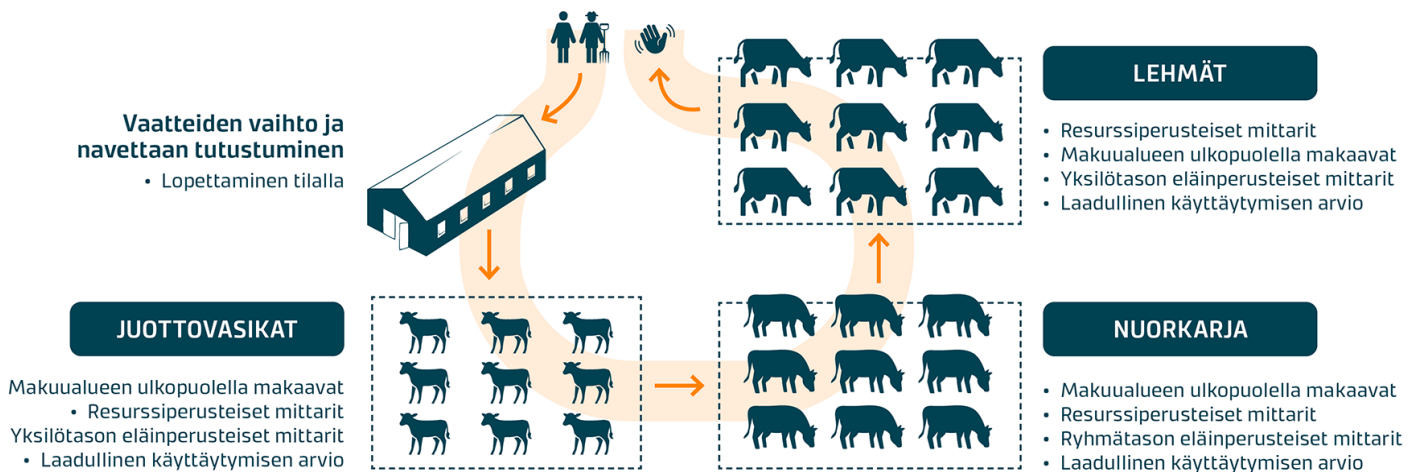
- 11 eläinperusteista
- 8 resurssiperusteista
- 13 toimintatapaperusteista
- 13 mittausta tilalla
- 15 kysymystä tuottajalle
- 5 tietokantamuuttujaa

Nuorkarja 24 mittaria

- 8 eläinperusteista
- 9 resurssiperusteista
- 6 toimintatapaperusteista
- 11 mittausta tilalla
- 9 kysymystä tuottajalle
- 4 tietokantamuuttujaa

Lehmät 34 mittaria

- 15 eläinperusteista
- 10 resurssiperusteista
- 8 toimintatapaperusteista
- 16 mittausta tilalla
- 11 kysymystä tuottajalle
- 7 tietokantamuuttujaa



Hyvinvointia mitataan kolmella tasolla:

- Yksilötasolla (juottovasikoiden ja lypsylehmien eläinperusteiset mittarit)
- Ryhmätasolla (resurssiperusteiset mittarit, nuorkarjan eläinperusteiset mittarit, laadullinen käyttäytymisen arvio)
- Tilatasolla (jotkin toimintataperusteiset mittarit, kuten eläinten kuljettaminen)

Tutustu lypsykarjojen hyvinvoinnin arvioinnin mittaristoon tarkemmin:



Arviointikäynnin kulku

Yksilötason mittaukset otoskoon mukaan

Tilan kaikkien eläimien arviointi takaisi luotettavimman mittaustuloksen, mutta se on käytännössä mahdotonta. Tämän takia yksilötason mittauksiin valitaan eläimistä satunnainen otos.

Otoskoko vaihtelee mittarikohtaisesti ja sen määrittämisessä on huomioitu mitattavan indikaattorin esiintyvyys, merkitys eläinten hyvinvoinnin kannalta sekä se, kuinka luotettavaan tulokseen mittauksessa voidaan päästä.

Karjakoolla ja siihen perustuvalla otoskoolla on merkittävin vaikutus arviointikäynnin kestoan. Alustavien testauksen perusteella esimerkiksi 120 lypsylehmän karjassa koko arviointiin menee keskimäärin 3,5 tuntia.

Hyvinvoinnin mittaus mahdollistaa entistä yksityiskohtaisemman hyvinvointitiedon tarjoamisen sekä maidontuottajille että maidon arvoketjulle.

Naseva nautojen hyvinvointitieto on Luonnonvarakeskuksen Public Private Partnership -hanke, jota rahoittavat Luonnonvarakeskus, A-Tuottajat Oy, HKFoods Finland Oy, Snellmanin Lihanjalostus Oy ja Valio Oy.

Hyvinvoinnin arviointimenetelmän kehitystä jatketaan Business Finlandin rahoittamassa Animal Welfare Verification System -hankkeessa, jossa muun muassa kehitetään kerätyn hyvinvointitiedon käyttämistä indeksiarvojen laskemisessa hyvinvoinnin eri osa-alueille ja eri eläinryhmille.

Tutustu Animal Welfare Verification System -hankkeeseen tarkemmin:



Kirjoittajat

Lilli Frondelius, Mikaela Mughal, Tarja Koistinen