

Возможности и препятствия перехода к интенсивному ведению лесного хозяйства – пример скандинавских стран

*Паси Пойконен, Научный сотрудник
Институт природных ресурсов Финляндии*

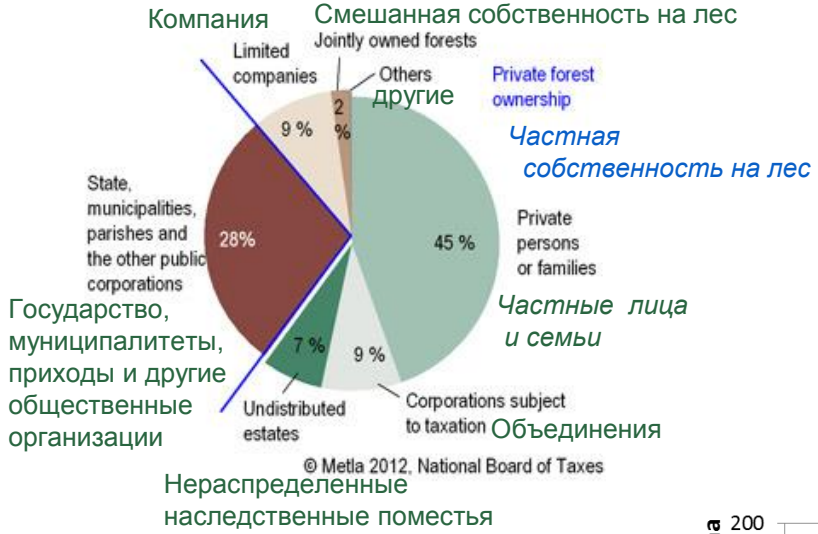
Санкт-Петербург, 27.9.2016

18. Петербургский международный лесопромышленный форум

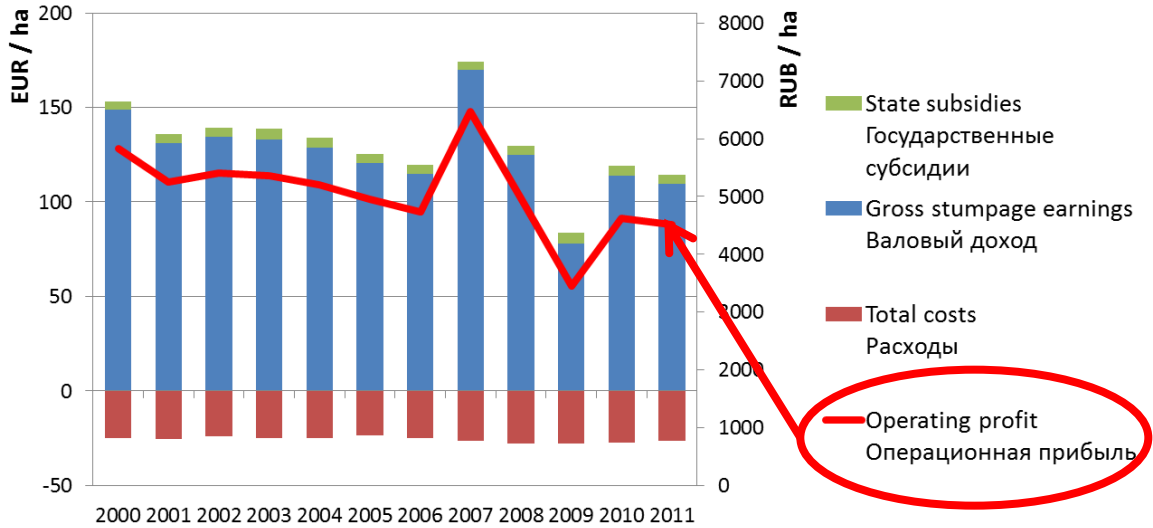
НИИ природных ресурсов Финляндии (Luke)

- **НИИ Лесного хозяйства Финляндии с 2015 г. вошло в состав Института природных ресурсов (Luke)**
- **Государственный научно-исследовательский институт**
- **Работает с 1917 г. (97 лет опыта успешных практических разработок и внедрений)**
- **Штат: 370 научных сотрудников**
- **20 летний опыт интенсивного сотрудничества с Российской Федерацией**

Рентабельность лесного хозяйства в Финляндии

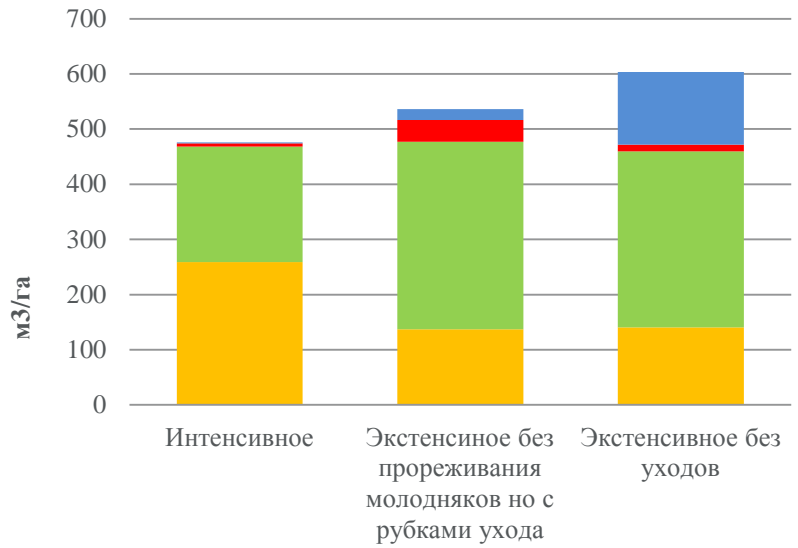


- Непромышленное частное лесное хозяйство прибыльное в Финляндии
- Основанное на интенсивном и устойчивом лесном хозяйстве

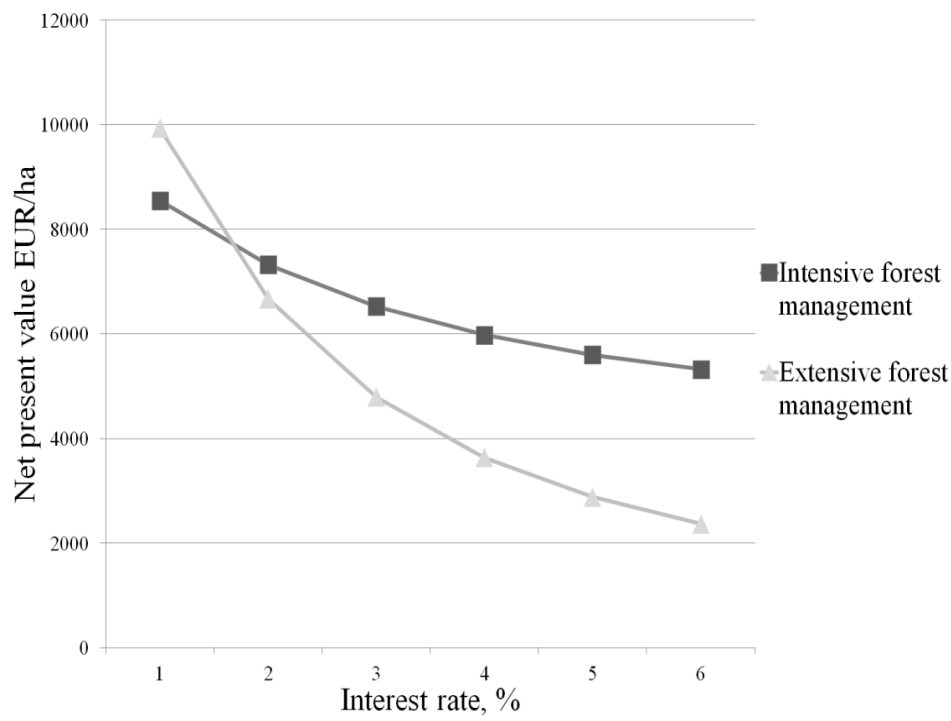


Source Источник: Metla MetInfo (2012); Saramäki (2012, Metla WP 250)

Сколько можно заработать при инвестировании в интенсивное лесное хозяйство?

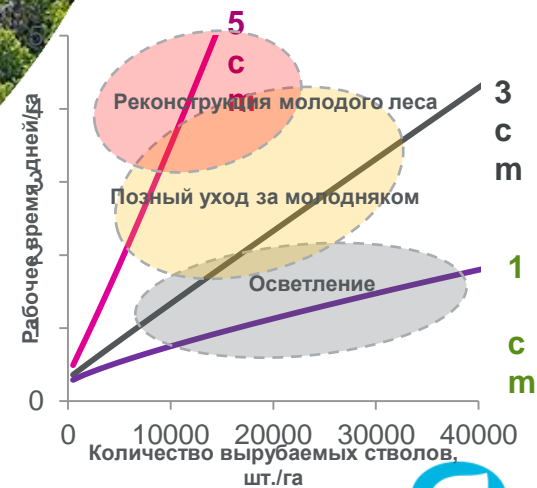


Влияние банковской ставки на принятие решения



Как оптимизировать доходы от одного гектара леса?

- Транспортная доступность к лесным участкам круглогодично
- Правильное время для выполнения мероприятий даст лучшие результаты, а задержка в сроках проведения мероприятий приведет к ухудшению роста и увеличит расходы по уходу



Доступность к лесным ресурсам



Какие особенности в лесном хозяйстве?

- Работа на долгосрочном периоде
- Вложение денег и рабочих усилий можно получить обратно через многие годы
- Срок права пользования лесных ресурсов надо соответствовать обороту лесов (49 -> 80 лет)
- Как учесть экономику, технику и экологию одновременно?

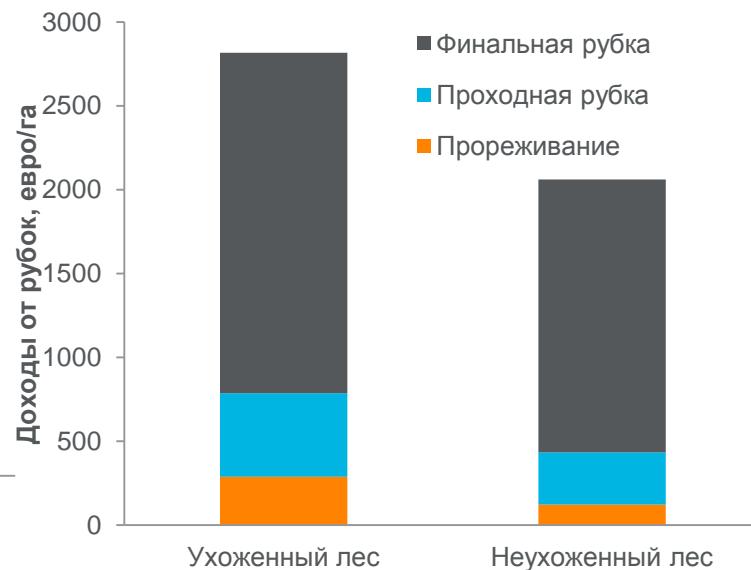
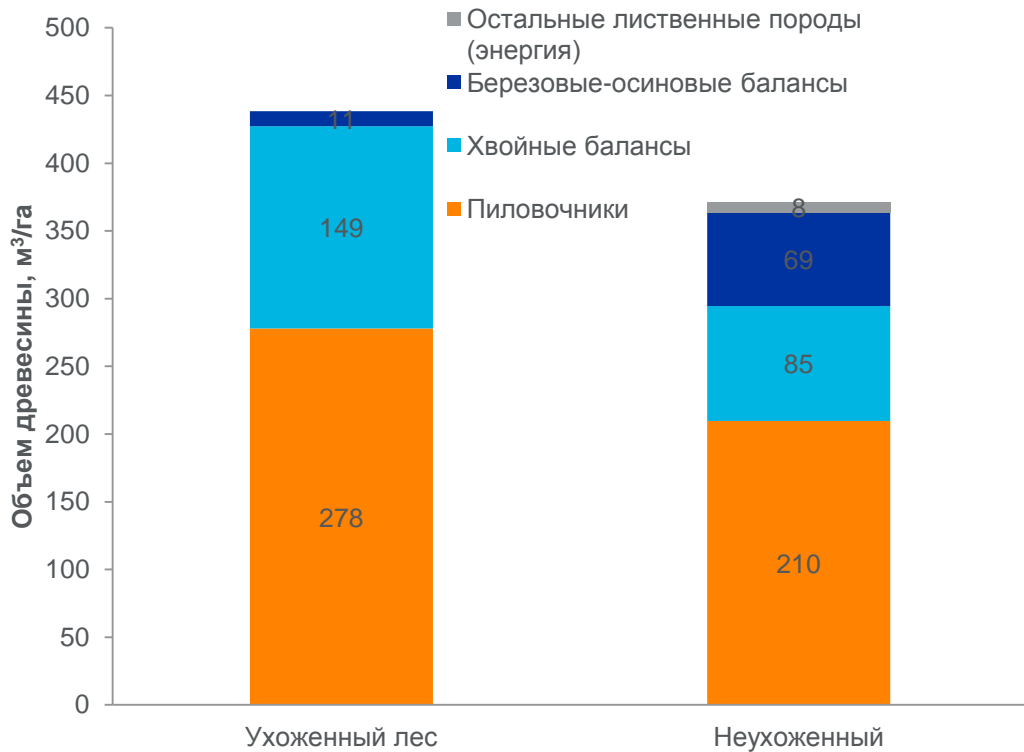
Кто принимает решения в лесном хозяйстве?

- Частное лесовладение или другое?
- Чем больше людей или факторов влияющих на принятие решений, то длительное время идет до достижений принятых мер на практике, а лес растет все время!

Какое количество семян или саженцев требуются ?

	Сосна			Ель	Береза
Осветление	Посадка	Посев или естественное лесовозобновление		Посадка	Посадка
	Возраст: 4-6 лет Высота: примерно 1 м	Возраст: 4-6 лет Высота: примерно 0,5 м		Возраст: 4-6 лет Высота: примерно 1 м	Обычно не требуется
Прочистка	Традиционное лесовыращивание	Особенно густые молодняки, >5000 шт./га	Выращивание леса для коммерческих и энергетических целей	Высота: 3-4 м Густота: 1800-2200 шт./га	Высота: 4-5 м Густота: 1600 шт./га
	Высота: 5-7 м Густота: 2000-2200 шт./га	Высота: 3-4 м Густота: 2500-3000 шт./га	Высота: 2-3 м Густота: 3000-3500 шт./га		

Рентабельно ли инвестировать уход за лесом?



Механизация лесохозяйственных работ

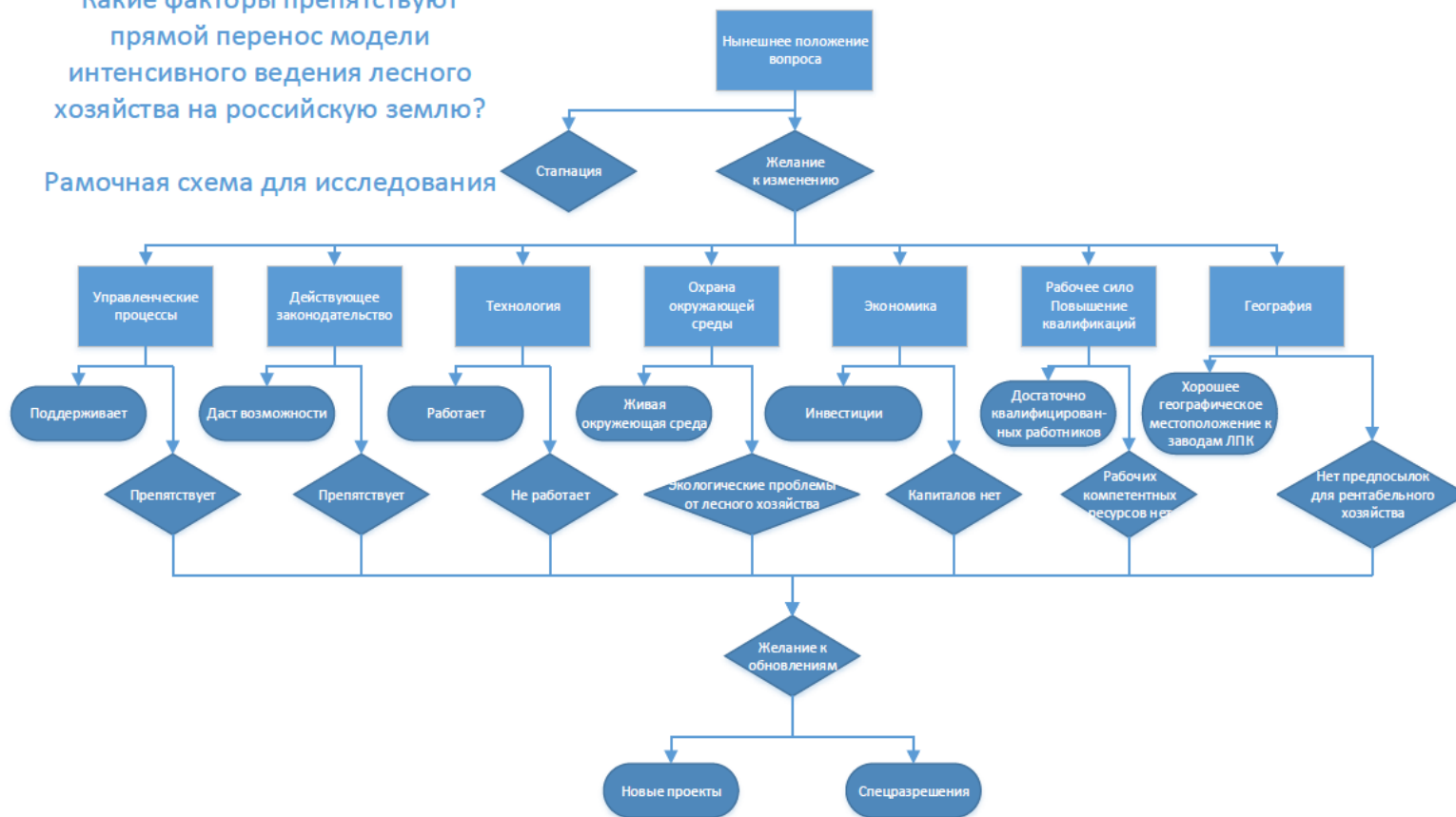
- Возможно ли найти компетентный и физически способный рабочий персонал?
- Посадка и уход за лесом должно механизировать!



Актуальная тема для изучения в нашем институте Luke

Какие факторы препятствуют
прямой перенос модели
интенсивного ведения лесного
хозяйства на российскую землю?

Рамочная схема для исследования



Спасибо за внимание!

Институт природных ресурсов Финляндии
Международная биоэкономика
г. Йоэнсуу, Финляндия
Научный сотрудник Паси Пойконен
M.Sc. (Tech. & For.)
Тел. +358 29 532 5188
Эл. почта: pasi.poikonen@luke.fi