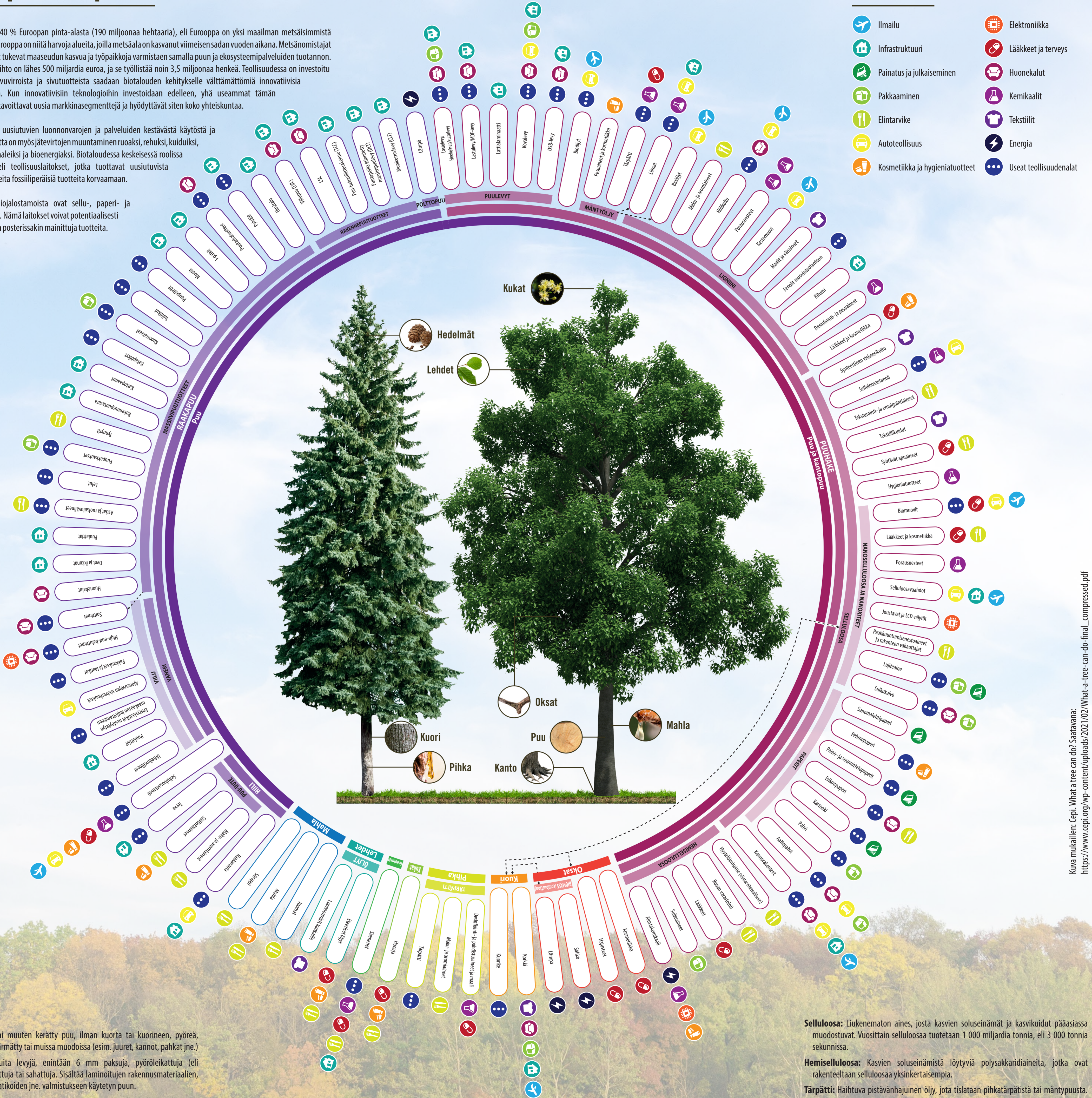


Mihin puu taipuu?

Metsät kattavat noin 40 % Euroopan pinta-alasta (190 miljoonaa hehtaaria), eli Eurooppa on yksi maailman metsäisimmistä alueista. Itse asiassa Eurooppa on niitä harvoja alueita, joilla metsäala on kasvanut viimeisen sadan vuoden aikana. Metsänomistajat ja metsäammattilaiset tukevat maaseudun kasvua ja työpaikkoja varmistaen samalla puun ja ekosysteemipalveluiden tuotannon. Metsätalouden liikevaihto on lähes 500 miljardia euroa, ja se työllistää noin 3,5 miljoonaa henkeä. Teollisuudessa on investoitu teknologiaan, jolla sivuvirroista ja sivutuotteista saadaan biotalouden kehitykselle välttämättömiä innovatiivisia biopohjaisia tuotteita. Kun innovatiivisiin teknologioihin investoidaan edelleen, yhä useammat tämän teollisuuden tuotteet tavoittavat uusia markkinasegmenttejä ja hyödyttävät siten koko yhteiskuntaa.

Biotalous muodostuu uusiutuvien luonnonvarojen ja palveluiden kestävästä käytöstä ja tuotannosta. Biotaloutta on myös jätevirtojen muuntaminen ruoaksi, rehuksi, kuiduiksi, materiaaleiksi, kemikaaleiksi ja bioenergiaksi. Biotaloudessa keskeisessä roolissa ovat biojalostamot eli teollisuuslaitokset, jotka tuottavat uusiutuvista luonnonvaroista tuotteita fossiiliperäisiä tuotteita korvaamaan.

Loistava esimerkki biojalostamoista ovat sellu-, paperi- ja puuteollisuuslaitokset. Nämä laitokset voivat potentiaalisesti tuottaa suuren määrän posterisikkain mainittuja tuotteita.



Teollisuus

- ✈️ Ilmailu
- 🏠 Elektroniikka
- 🏗️ Infrastrukturi
- 🏥 Lääkkeet ja terveys
- 📰 Painatus ja julkaiseminen
- 🖨️ Huonekalut
- 📦 Pakkaaminen
- 🧪 Kemikaalit
- 🍴 Elintarvike
- 👕 Tekstiilit
- 🚗 Autoteollisuus
- ⚡ Energia
- 💄 Kosmetiikka ja hygieniatuotteet
- 🌐 Useat teollisuudenalat

Raakapu: Hakattu tai muuten kerätty puu, ilman kuorta tai kuorineen, pyöreä, halkaista, karkeasti särmätty tai muissa muodoissa (esim. juuret, kannot, pahkat jne.)

Viilu: Tasapaksuja ohuita levyjä, enintään 6 mm paksuja, pyöreäleikkattuja (eli sorvattuja), tasoleikkattuja tai sahattuja. Sisältää laminoitujen rakennusmateriaalien, huonekalujen, viilulaatikoiden jne. valmistukseen käytetyn puun.

Mäntyöljy: Sitkeä keltamusta tuoksuva neste, jota saadaan puusellun valmistusprosessin sivutuotteena, kun sellua tehdään pääasiassa havupuista.

Vaneri: Syysuunnassa ristiliimatuista viiluista koostuva levy.

Selluloosa: Liukenematon aines, josta kasvien soluseinämät ja kasvikuudit pääasiassa muodostuvat. Vuosittain selluloosaa tuotetaan 1 000 miljardia tonnia, eli 3 000 tonnia sekunnissa.

Hemiselluloosa: Kasvien soluseinämistä löytyviä polysakkaridiaineita, jotka ovat rakenteeltaan selluloosaa yksinkertaisempia.

Tärpähti: Haihtuva pistävänhajainen öljy, jota tislataan pihkatärpästä tai mäntypuusta. Käytetään muun muassa maalien ja lakkojen sekoituksessa sekä linimentissä.

Ligniini: Monimutkaisia orgaanisia polymeerejä, jotka ovat kasvien ja levien tukikudosten tärkeää rakennusmateriaalia.



Mihin puu taipuu?



Eurooppalaisen biotalouden kulmakivi



CEPI on yhteisneurooppalainen metsäkuuti- ja paperteollisuutta edustava järjestö. CEPI:ssä on 18 kansallista järjestöä ja niissä 495 yritystä, jotka pyörittävät eri puolilla Eurooppaa yli 900:aa sellu- ja papertehdasta, joissa valmistetaan paperia, pahvia, sellua ja muita biopohjaisia tuotteita. Lisätietoja on osoitteessa <http://www.cepi.org/>

CEPF: Confederation of European Forest Owners on Euroopan kansallisten metsänomistajajärjestöjen kattojärjestö. CEPF edustaa Euroopan perhemeistä ja edistää kestävää metsänhoitoa, yksityisomistusta ja metsäsektorin taloudellista elinkeinopuutusta. Brysselissä päämajaansa pitävä CEPF on voittoa tavoittelematon järjestö, joka edustaa lähes 16:ta miljoonaa metsänomistajaa. CEPF:n jäsenet ovat yksityishenkilöitä, perheitä ja osuuskuntia, joiden hoidossa on noin 60 % Euroopan metsäalueesta. Lisätietoja on osoitteessa <http://www.cepf-eu.org/>

CEI-Bois: European Confederation of the Woodworking Industries edustaa 22 eurooppalaista ja kansallista organisaatiosta 16 maasta ja tukee koko eurooppalaisen metsäsektorin etuja. Sektorilla on yli 180 000 yritystä, joiden vuotuinen liikevaihto on 120 miljardia euroa ja jotka työllistävät miljoona henkeä EU-alueella. Lisätietoja on osoitteessa <https://www.cei-bois.org/>

EUSTAFOR, European State Forest Association kerää yhteen 34 valtion metsistä vastaavaa organisaatiota eri puolilla Eurooppaa. Nämä organisaatiot ovat yleensä jäsenvaltioiden suurimpia metsänhoitajia ja biomassan toimittajia. Välttölisistä metsistä vastaavat organisaatiot tuottavat biomassaa useisiin metsäpohjaisiin arvokehjuihin. Mittaluokkansa, vakautensa, luotettavuutensa ja yhteistyöhäälukkuutensa ansiosta ne voivat vauhdittaa biotalouden kehitystä tasapainotetulla monimuotoisella metsänhoidolla erilaisia vaatimuksia ottaen huomioon paikalliset olosuhteet ja yhteiskunnalliset tarpeet. Lisätietoja on osoitteessa <https://www.eustafor.eu/>

Kaikkeen tähän puu taipuu...

- Ilmailu
- Infrastruktuuri
- Paino ja julkaisu
- Pakkaaminen
- Eiinterwiki
- Autoteollisuus
- Kosmetiikka ja hygienätuotteet
- Elektronikka
- Lääkkeet ja terveys
- Huonekalut
- Kemikaalit
- Tekstiilit
- Energia
- Useat teollisuudenalat

Avaa koko posterin
täältä!

Mihin puu taipuu?



Eurooppalaisen biotalouden kulmakivi



Kaikkeen tähän puu taipuu...



Ilmailu



Autoteollisuus



Kemikaalit



Infrastrukturi



Kosmetiikka ja hygieniatuotteet



Tekstiilit



Paino ja julkaisu



Elektroniikka



Energia



Pakkaaminen



Lääkkeet ja terveys



Useat teollisuudenalat



Elintarvike



Huonekalut

CEPI on yhteiseurooppalainen metsäkuitu- ja paperiteollisuutta edustava järjestö. CEPI:ssä on 18 kansallista järjestöä ja niissä 495 yritystä, jotka pyörittävät eri puolilla Eurooppaa yli 900:aa sellu- ja paperitehdasta, joissa valmistetaan paperia, pahvia, sellua ja muita biopohjaisia tuotteita. Lisätietoa on osoitteessa <http://www.cepi.org/>

CEPF: Confederation of European Forest Owners on Euroopan kansallisten metsänomistajajärjestöjen kattojärjestö. CEPF edustaa Euroopan perhemetsiä ja edistää kestävää metsänhoitoa, yksityisomistusta ja metsäsektorin taloudellista elinkelpoisuutta. Brysselissä päämajaansa pitävä CEPF on voittoa tavoittelematon järjestö, joka edustaa lähes 16:ta miljoonaa metsänomistajaa. CEPF:n jäsenet ovat yksityishenkilöitä, perheitä ja osuuskuntia, joiden hoidossa on noin 60 % Euroopan metsäalueesta. Lisätietoa on osoitteessa <http://www.cepf-eu.org/>

CEI-Bois: European Confederation of the Woodworking Industries edustaa 22 eurooppalaista ja kansallista organisaatiosta 16 maasta ja tukee koko eurooppalaisen metsäsektorin etuja. Sektorilla on yli 180 000 yritystä, joiden vuotuinen liikevaihto on 120 miljardia euroa ja jotka työllistävät miljoona henkeä EU-alueella. Lisätietoa on osoitteessa <https://www.cei-bois.org/>

EUSTAFOR, European State Forest Association kerää yhteen 34 valtion metsistä vastaavaa organisaatiota eri puolilta Eurooppaa. Nämä organisaatiot ovat yleensä jäsenvaltioiden suurimpia metsänhoitajia ja biomassan toimittajia. Valtiollisista metsistä vastaavat organisaatiot tuottavat biomassaa useisiin metsäpohjaisiin arvoketjuihin. Mittaluokkansa, vakautensa, luotettavuutensa ja yhteistyöhalukkuutensa ansiosta ne voivat vauhdittaa biotalouden kehitystä tasapainottamalla monimuotoisella metsänhoidolla erilaisia vaatimuksia ottaen huomioon paikalliset olosuhteet ja yhteiskunnalliset tarpeet. Lisätietoa on osoitteessa <https://www.eustafor.eu/>