

Sipulikokeiden tuloksia

Luke Piikkiön peltopäivä 9.8.2018

Pirjo Kivijärvi, Terhi Suojala-Ahlfors, Asko Hannukkala
Luke

pirjo.kivijarvi@luke.fi



Euroopan maaseudun
kehittämisen maatalousrahasto:
Eurooppa investoi maaseutualueisiin



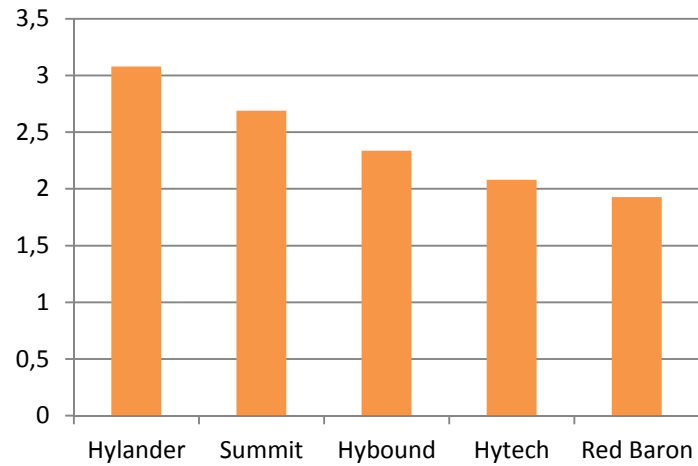
Elinkeino-, liikenne- ja
ympäristökeskus

© Luonnonvarakeskus

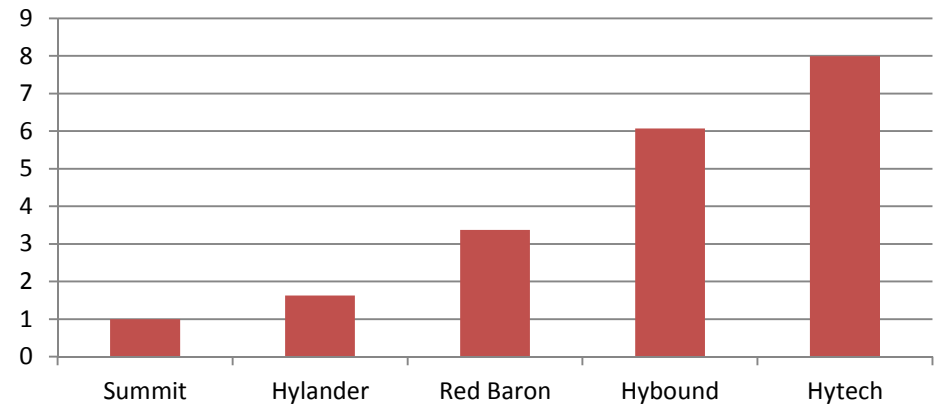
Luke
LUONNONVARAKESKUS

Taimisipulin lajikekoe Mikkeli 2017

Kuivattu kauppasato, kg/m²



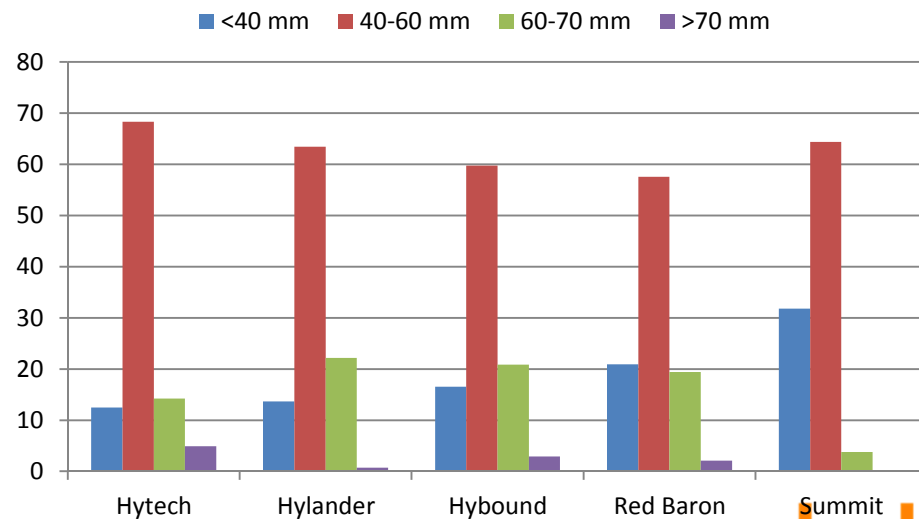
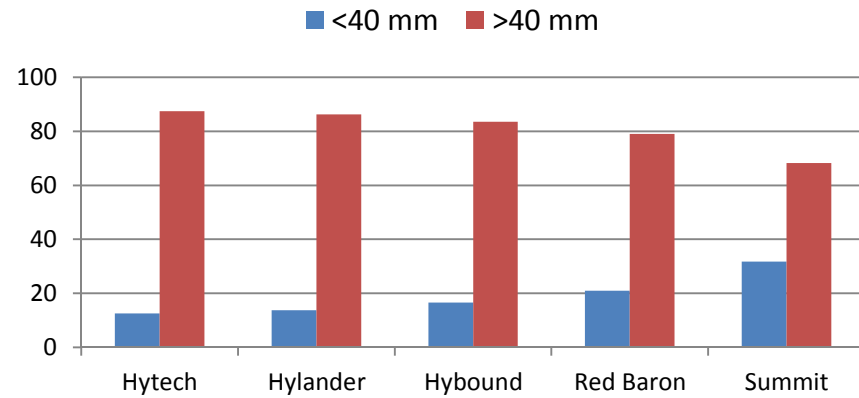
Tautisten osuus (paino-%) kauppakunnostuksessa



Taimisipulin lajikekoe Mikkeli



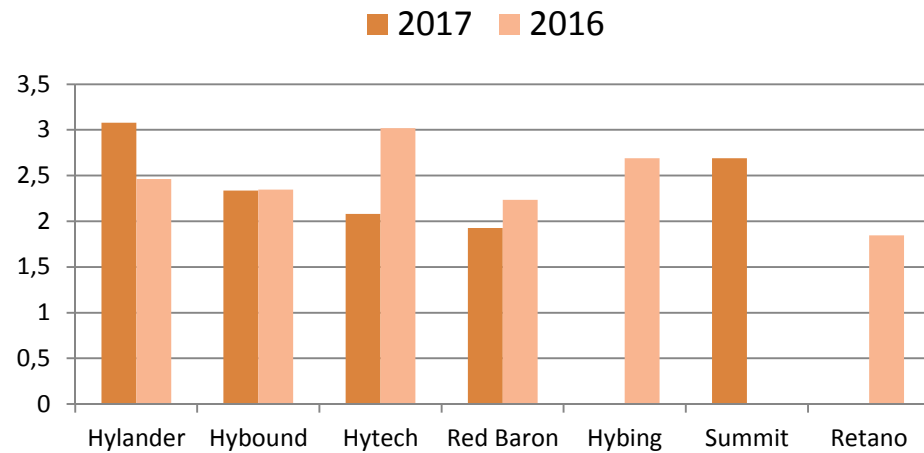
Kuivatun sadon kokojakauma, paino-%



Satovertailu 2017 vs. 2016: taimisipulin lajikekoe Mikkeli

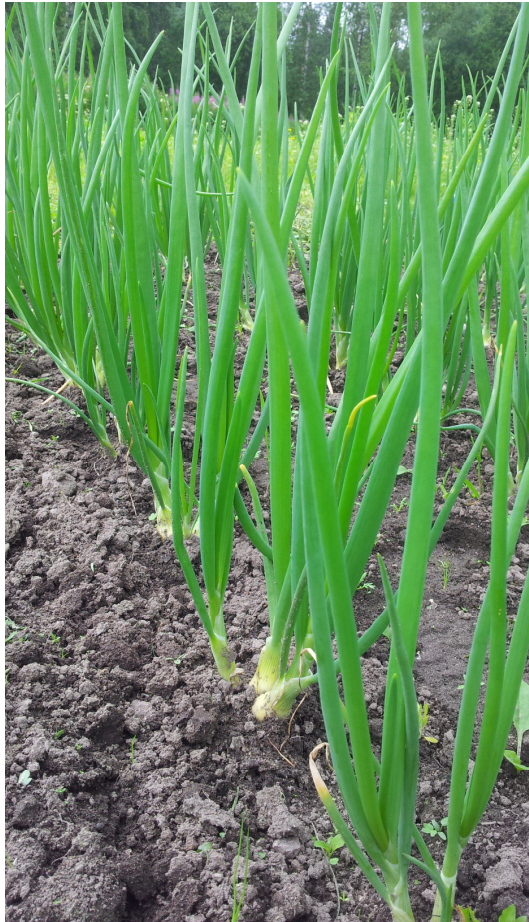


Kuivattu sato (terveet), kg/m²

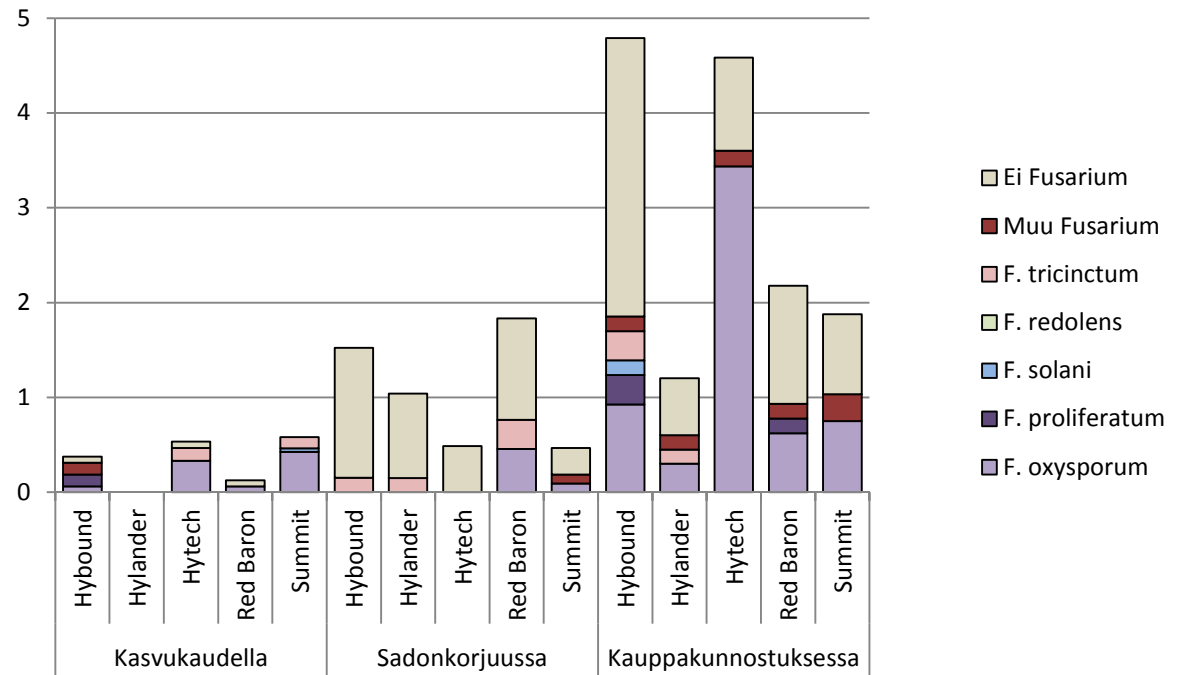


- V. 2017
 - Tuleentuminen ei tapahtunut kunnolla
-> sipuleiden kaula ei kuroutunut kunnolla (paksukaulaisuutta)
 - Sipulin kuoressa oli laikkuisuutta
 - Naattihome iskeytyi juuri ennen sadonkorjuuta, mutta ei Hylanderiin

Taimisipulin lajikekoe Mikkeli 2017

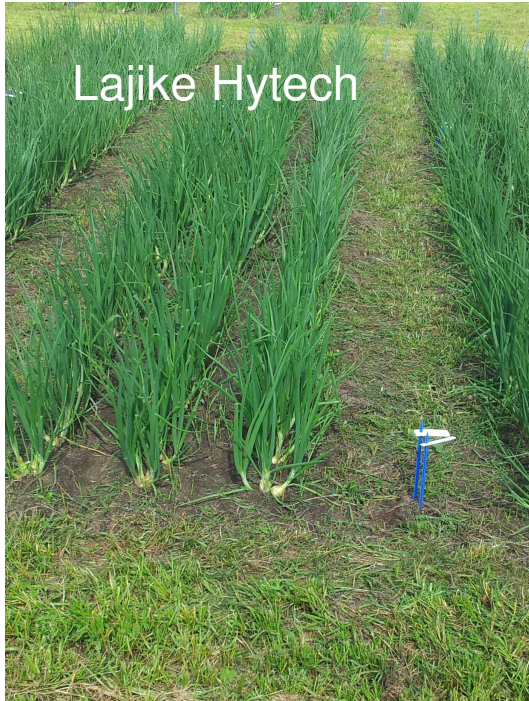


Fusarium kappale- % / lajike

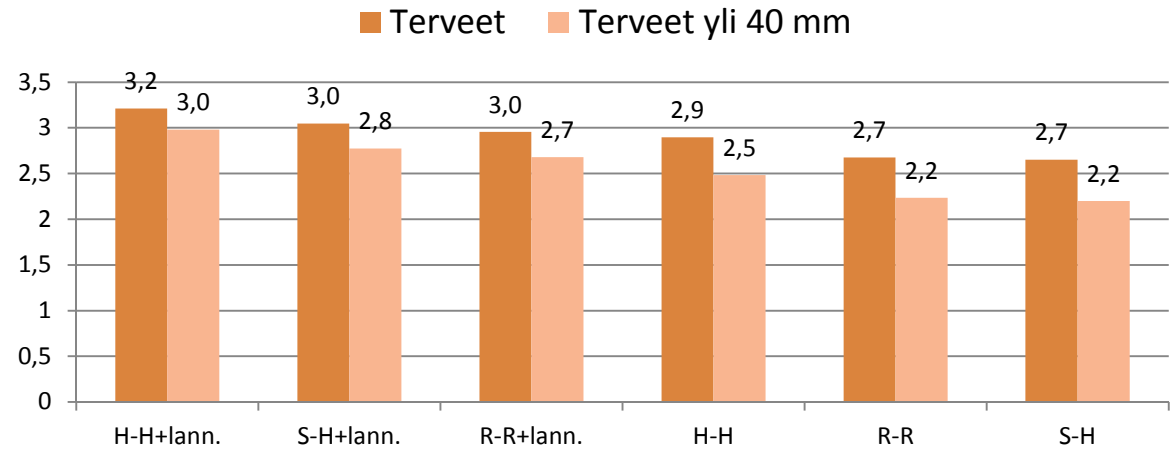


Tautisten osuus (paino-%) varastosta joulukuussa:
 Hybound 5, Hylander 1, Hytech 3, Red Baron 2,
 Summit 1

Viherlannoituksen jälkivaikutus taimisipulilla: Luke Mikkeli 2017



Kuivattu sato, kg/m²



Yksivuotinen viherlannoitus vuonna 2016:

R-R = rehuvirna-ruisvirna

H-H = herne-vihantahärkäpapu

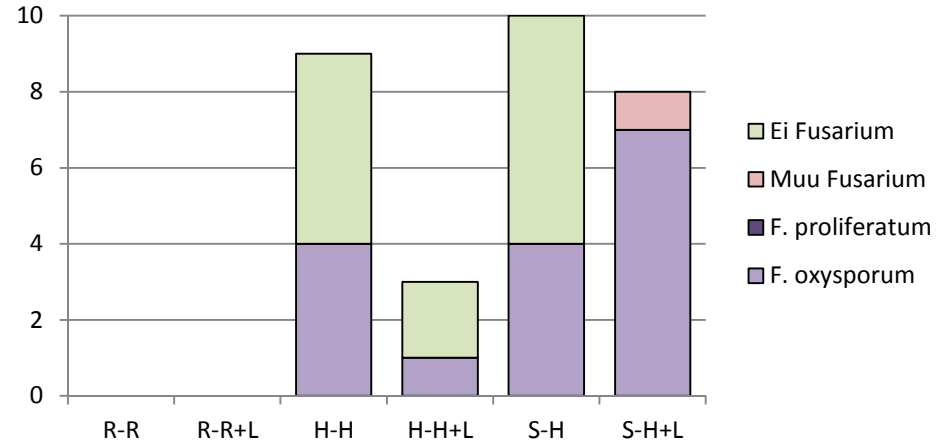
S-H = valkosinappi-herne

Lisälannoitus = N-P-K 80-20-40 kg/ha (Arvo)

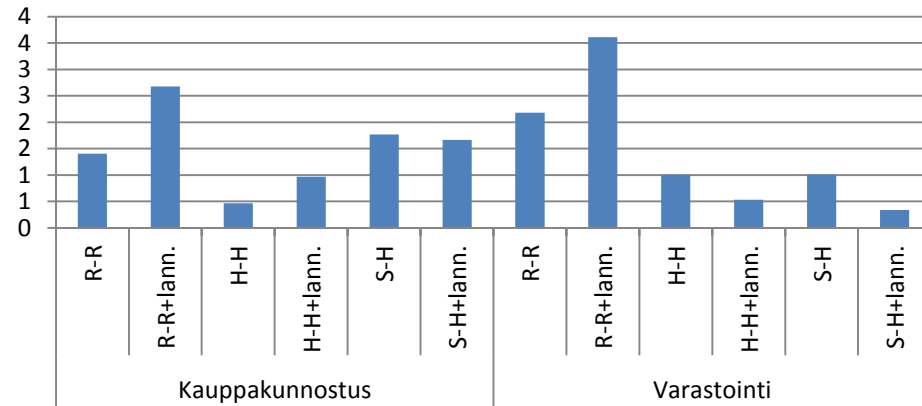
Viherlannoituksen jälkivaikutus taimisipulilla: Luke Mikkeli 2017



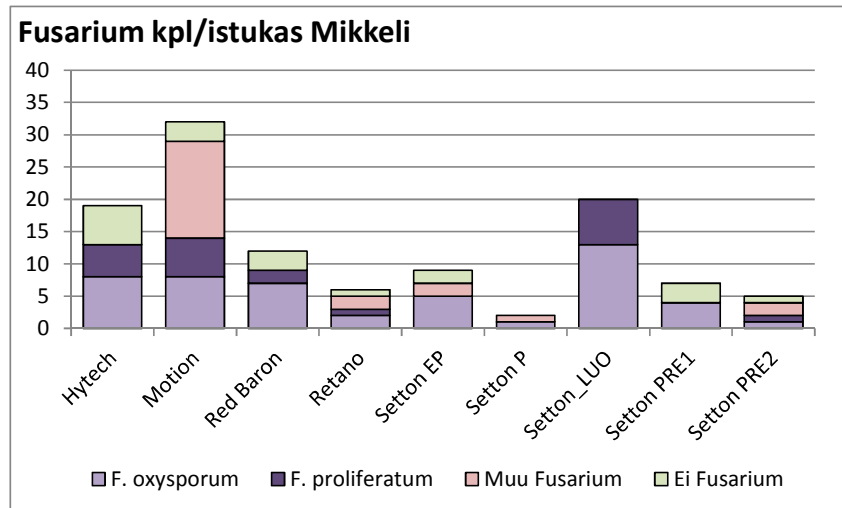
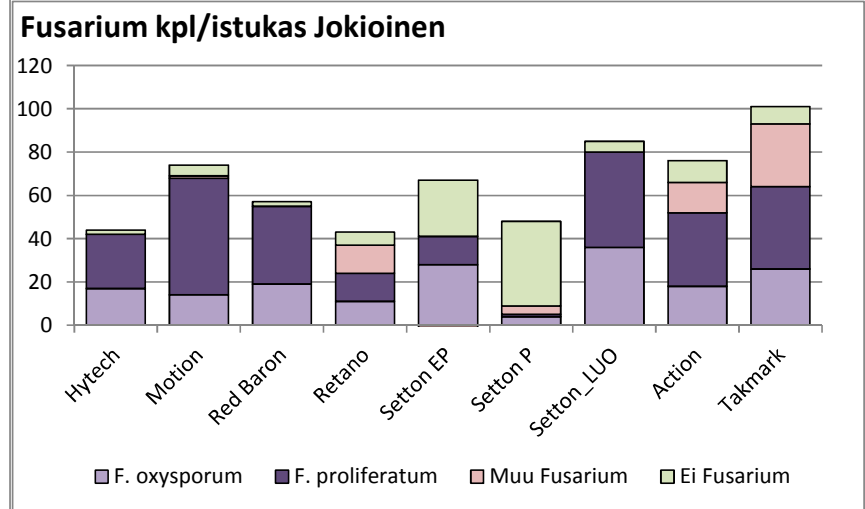
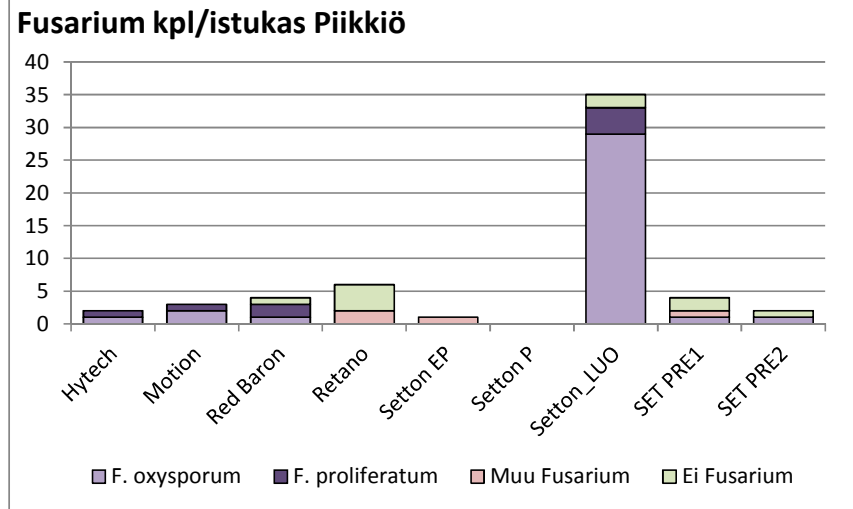
Fusarium kpl/koejäsen (kesä)



Tautisten osuus, kappale-%



Fusarium-tuloksia istukkaista 2017

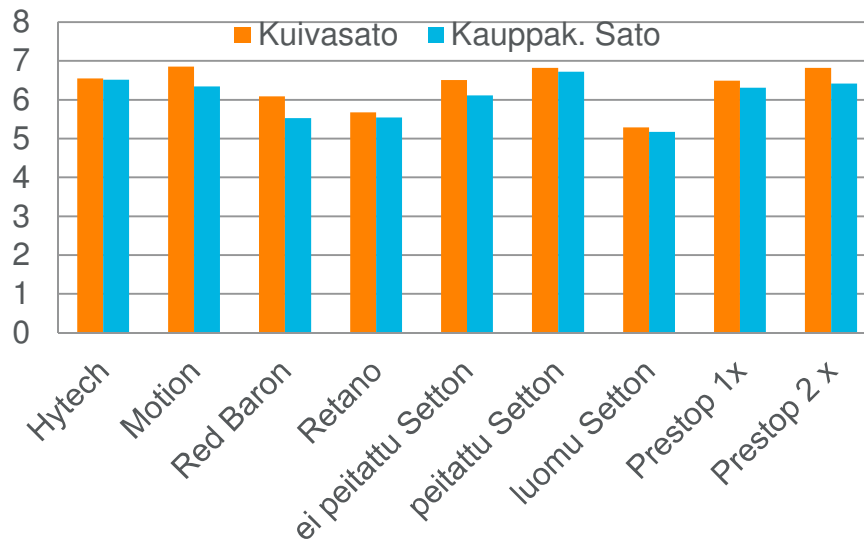


Lajikkeet 1-4 Norjasta, muut hollantilaista Setton-lajiketta

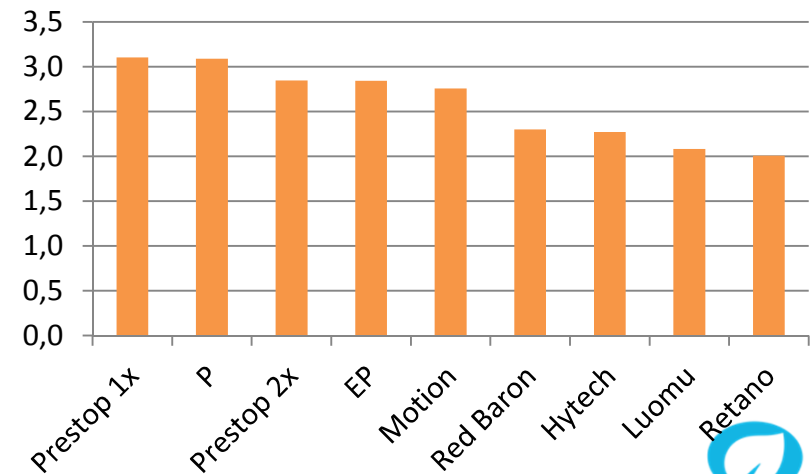
Sipulin istukasvertailut 2017

- Sipulin istukasvertailukokeet Piikkiössä ja Mikkelissä (norjalaiset, hollantilaiset, luomuistukkaat, Prestop-käsittelyt
 - Ongelmia norjalaisten istukkaiden kasvuunlähdössä
 - Lopulta sato kuitenkin likimain samaa tasoa
 - Luomuistukas kaikkein heikoin
 - Lajikkeet Hytech, Motion, Red Baron ja Retano Norjasta, muut hollantilaista Setton-lajiketta

Piikkiö, sipulisato kg/m²



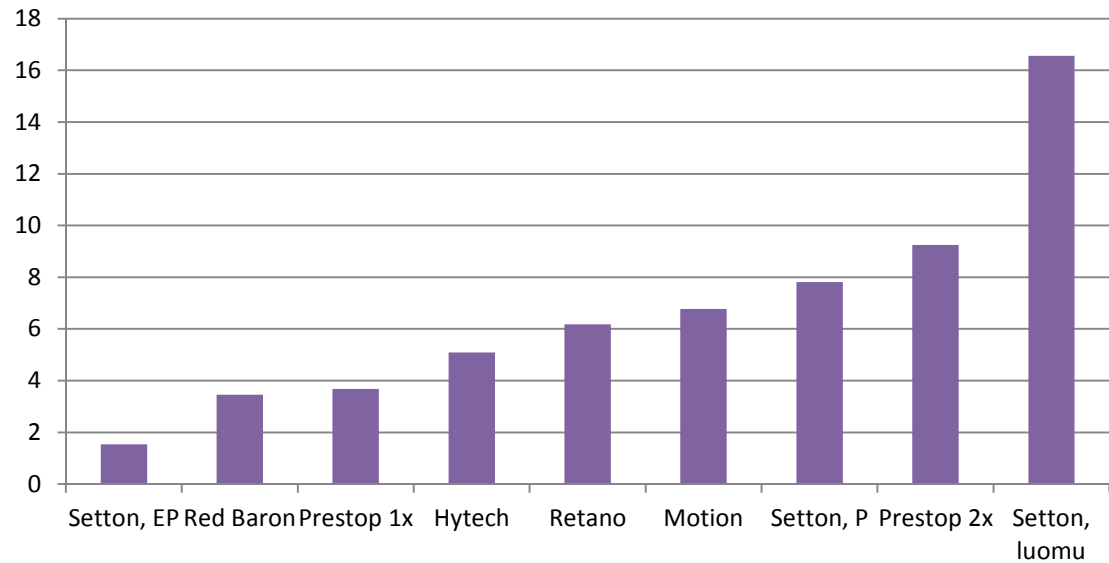
Mikkeli, kauppakelp. sato kg/m²



Sipulin istukasvertailut 2017



Mikkelin istukaskoe
Tautisten osuus varastosta, paino-%



- Tautien pilaamat pääasiassa harmaahomeisia
- Fusariumia eintyi: Red Baron, Retano, Setton EP ja Setton luomu

Sipulin istukasvertailut 2017: istukkaan laatu

Jokaisesta istukaserästä 1 kg:n näyte, joka lajiteltiin

		Norjalaiset, peittaamattomat				TopOnions		
		Red Baron	Retano	Motion	Hytech	Setton, luomu	Setton, peittaamaton	Setton, peitattu
Hyvät	g	459	495,5	531,9	550,5	128,5	289	389,6
	%	46 %	50 %	53 %	55 %	13 %	29 %	39 %
Pienet	g	212,9	375,3	237,9	278,8	258,9	148,4	218,2
	%	21 %	38 %	24 %	28 %	26 %	15 %	22 %
Nahistuneet	g	278	100,2	116,9	119	458,4	519,2	366,5
	%	28 %	10 %	12 %	12 %	46 %	52 %	37 %
Pintahomeiset	g			11	3,2	146,6		
	%	0 %	0 %	1 %	0 %	15 %	0 %	0 %
Pilaantuneet	g	57	29,3	97,8	48,6	8,1	44,3	24,1
	%	6 %	3 %	10 %	5 %	1 %	4 %	2 %

Istukkaan laatu 2017



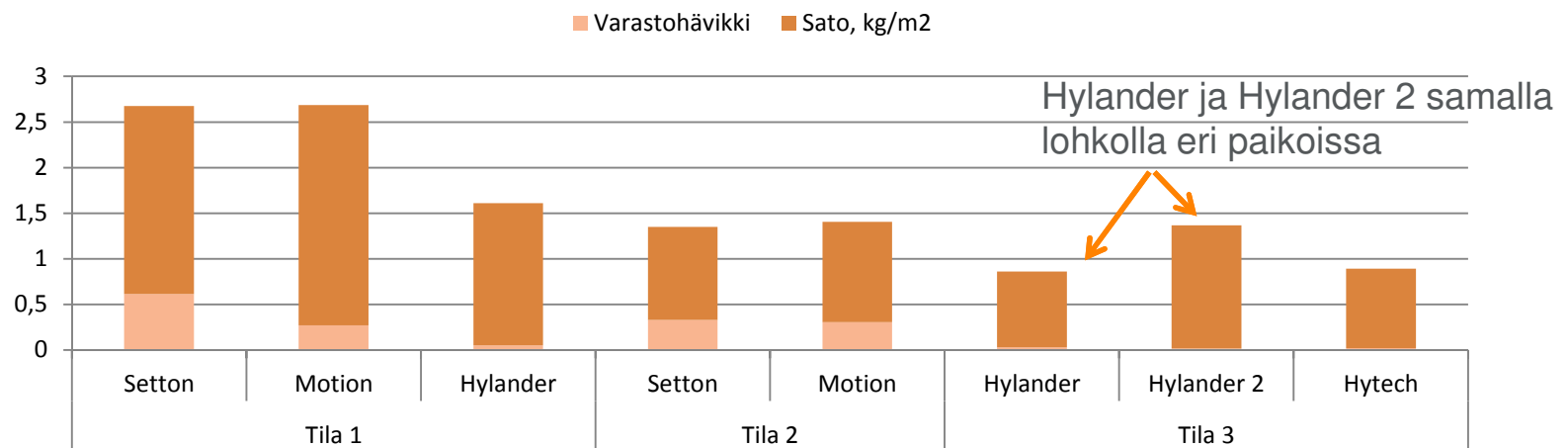
Istukkaan laatu 2017



Tilakokeet 2017

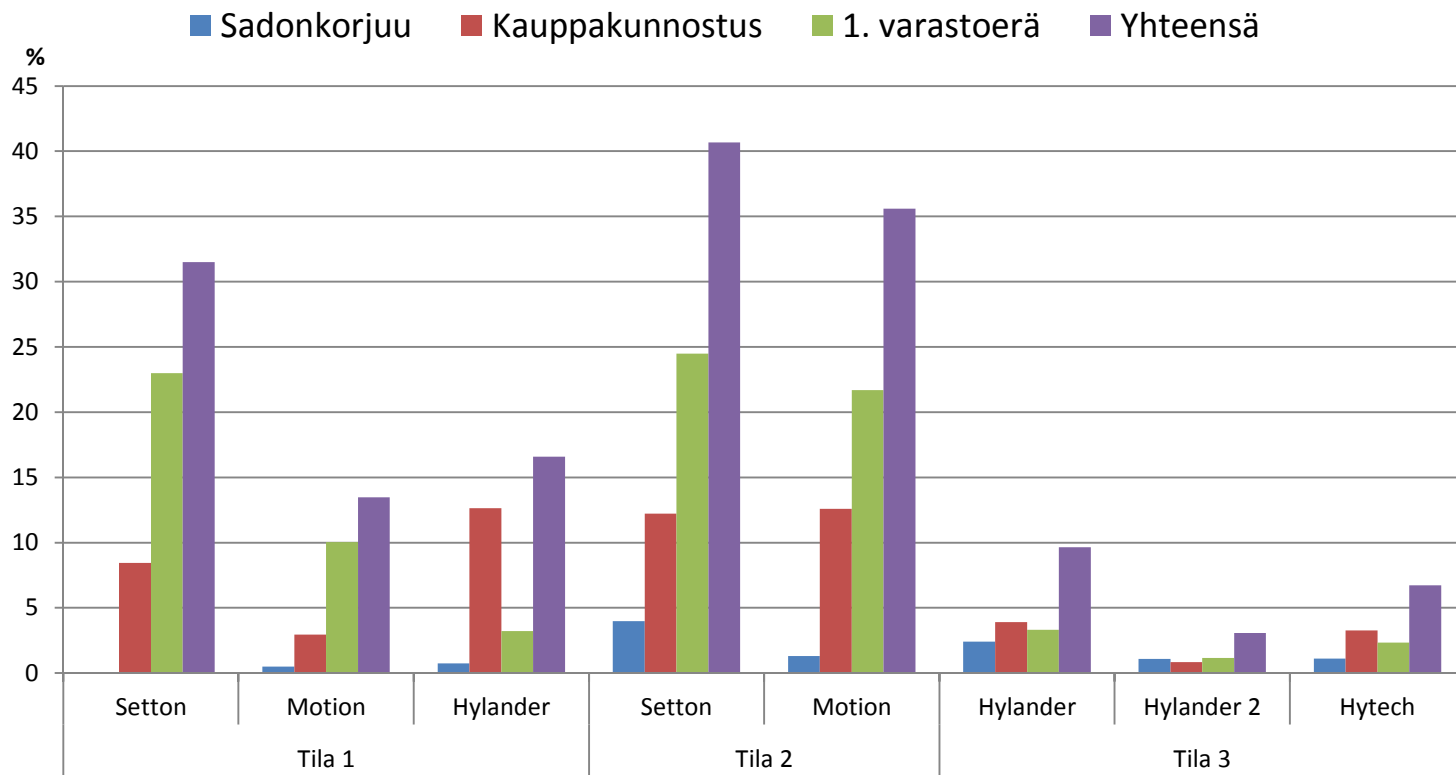
- Setton ja Motion: istukas
- Hylander ja Hytech: taimisipuli

Kuivattu, terve sato ja tautien aiheuttama varastohävikki, kg/m²



Tilakokeet 2017

Tautiset paino-%

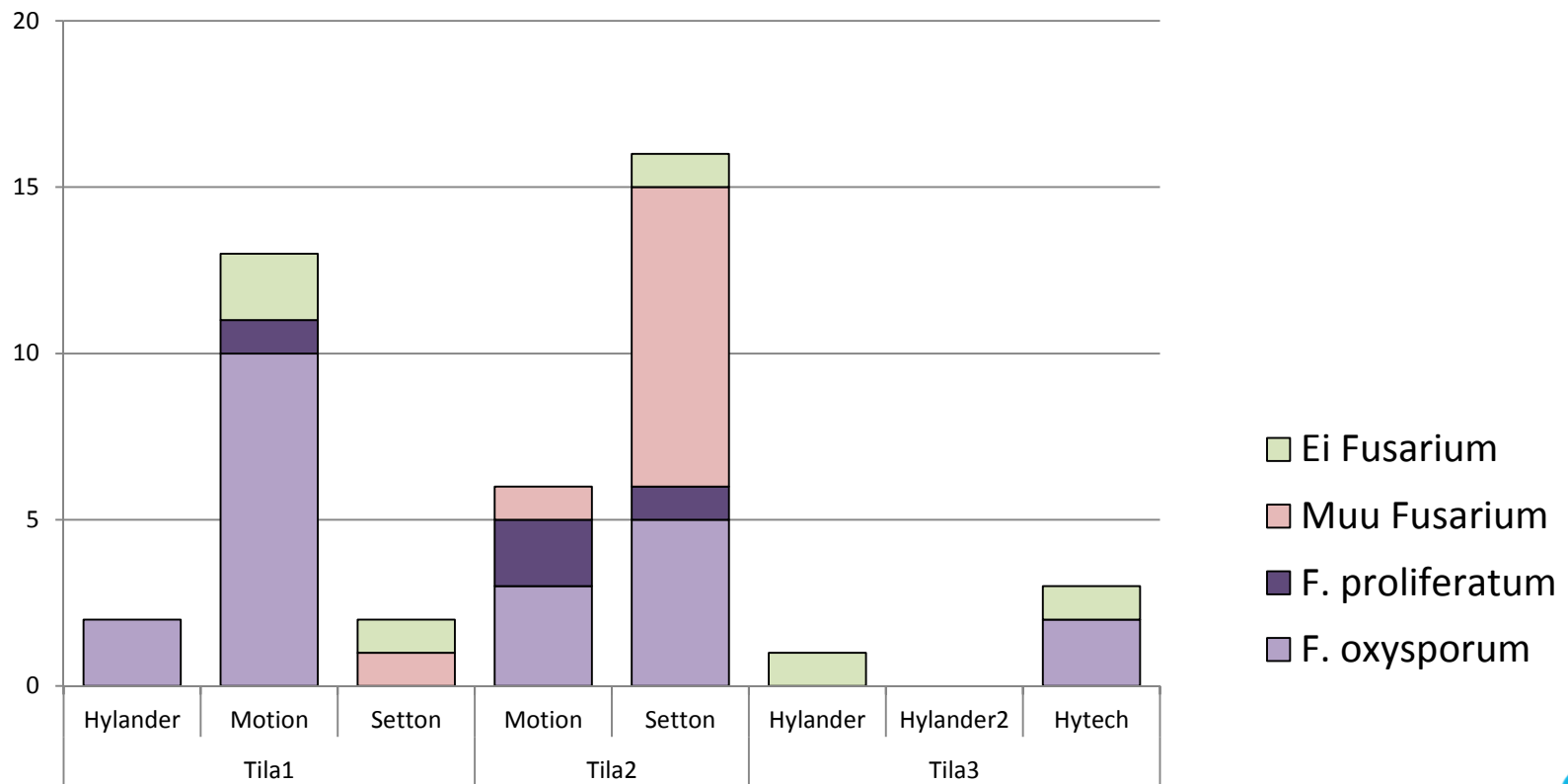


Setton ja Motion peittaamatonta istukasta, Hylander ja Hytech taimisipuli

Tilakokeet 2017

Tilakokeiden sipulin näytealojen tautien kokonaismäärät kasvukaudella ja kauppakunnostuksessa

Fusarium kpl/näytealat



Tuotantokustannukset taimisipuli vs. istukas



- Taimipotin hinta 3-4 snt (Åhus Grönt)
- Kun mukana kuljetuskustannus -> taimipotin hinta noin 8 snt
- Mikkelin koekentällä käytetty istutustiheys -> noin 114 285 taimipottia/ha -> taimikustannus n. 9143 €/ha
- Istukkaita käytettäessä istukaskustannus/ha n. 2000 €
- Onko työnkäyttö taimisipulilla suurempi kuin istukasta käytettäessä?
 - Istutus vaatii enemmän työtä
 - Mekaaninen haraus nopeampaa kuin liekitys, kitkentätyön määrä viljelmäkohtaista
 - Taimisipulilla kastelu alussa lisää työtä
- Satotaso ja sipulin koko pitäisi saada vähintään saman suuriseksi kuin istukasta käytettäessä
- Hävikin pitäisi olla huomattavasti pienempi taimisipulia käytettäessä kuin istukasta käytettäessä
- Taimisipulin käytöstä on tulossa mallilaskelmat Luken LaskelmaKirjastoon (luke.fi -> Taloustohtori)