

Ennakkotuloksia syysistutuksesta

Metsätaimitarhapäivät 2016
Jaana Luoranen

© Luonnonvarakeskus



Syysistutuksen onnistuminen mänyllä ja kuusella

Tavoitteena selvittää, kuinka hyvin myöhään syksyllä istutetut taimet menestyvät istutuksen jälkeen (kasvu, tuhot, kuolleisuus)
- Vertailuna elokuun ja toukokuun istutukset



Perustettu 2015 kokeet taimitarhapellolle ja mätästetylle uudistusalalle Suonenjoella

Katsottu juurtumista, kasvunalkamista sekä maastomenestymistä

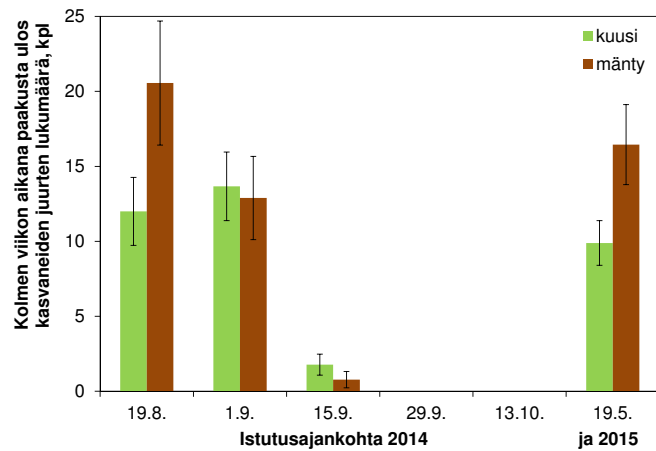
2 Jaana Luoranen

4.2.2016

© Luonnonvarakeskus



Syys-lokakuussa istutetut taimet eivät juuru istutuksen jälkeen



3

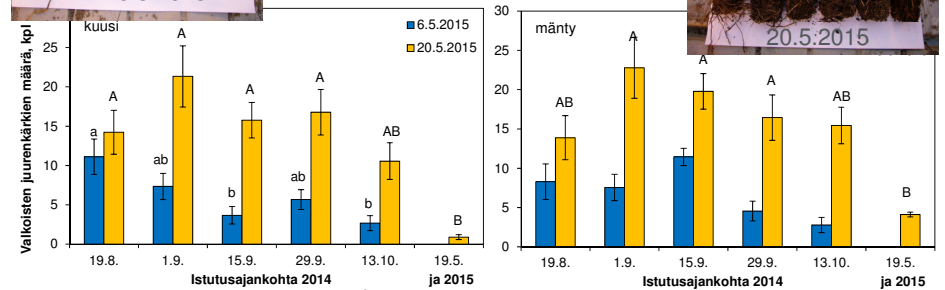
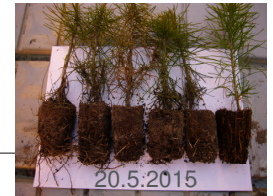
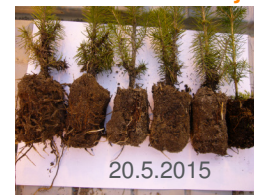
Jaana Luoranen

4.2.2016

© Luonnonvarakeskus



Istutettujen taimien juurten kasvu alkaa heti maan sulamisen jälkeen keväällä, juurtuneilla voimakkaammin kuin juurtumattomilla



Maa sula jo huhtikuussa, lämpötila 4-5 ° C huhtikuun lopulla, toukokuun alussa
Toukokuun puolivälissä noin +8 ° C
Maa kostea koko kevään

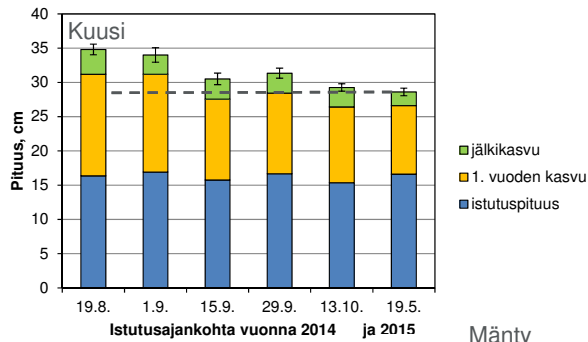
4

Jaana Luoranen

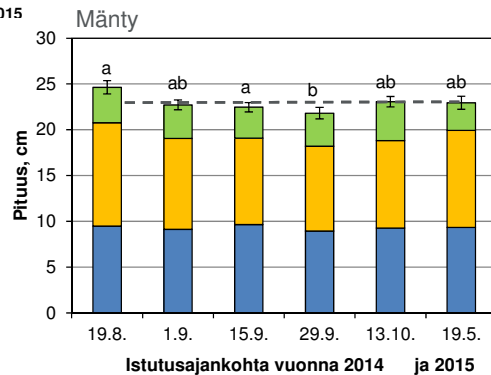
4.2.2016

© Luonnonvarakeskus

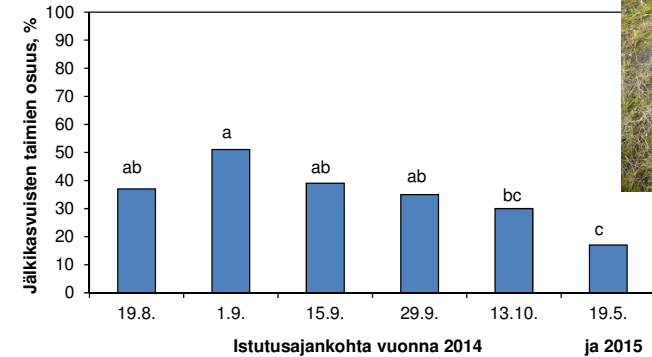




Myöhään syksyllä istutettujen kuusten ja mäntyjen kasvu ei eroa keväällä istutetuista, parhaiten kasvaa elokuussa istutetut



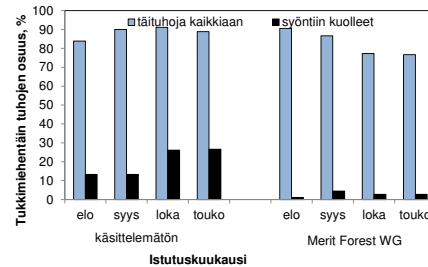
Kuolleisuus kokeissa vähäistä, männyllä jälkikasvua eniten aikaisemmin istutetuilla



Syysistutetuilla taimilla huonot selviytymismahdollisuudet tuhoista

Ruotsalais-norjalaisen tutkimuksen (Wallertz ym. 2016) mukaan

- Elokuussa istutetut juurtuvat nopeasti ja kasvavat paremmin seuraavana vuonna kuin myöhemmin istutetut
- Lokakuun lopulla istutetuilla taimilla suurempi ahavatuhojen riski (36 % tutkimuksessa) kuin elokuussa tai syyskuun alussa istutetuilla taimilla (13%)
- Tukkimiehentäin syönti saattaa olla suurempaa elokuussa istutetuilla, mutta syksyllä istutetut taimet toipuvat tuhoista huonommin ja niillä kuolleisuus suurempaa



Kuva piirretty Wallertz ym. 2016 taulukon 2 Ruotsin osuuden tietojen pohjalta

Wallertz, K., Hansen, K.H., Hjeltn, K. & Floistad, I.S. 2016. Effects of planting time on pine weevil (*Hylobius abietis*) damage to Norway spruce seedlings. Scand. J. For. Res. <http://dx.doi.org/10.1080/02827581.2015.1125523>

Johtopäätöksiä

- Taimet eivät juuru enää syys-lokakuussa
 - huono tuhonkestävyys – vaikutukset riippuvat istutussyksyn ja sitä seuraavan talven ja kevään sääoloista
 - Heikompi kasvu kuin aiemmin istutetuilla, mutta ei eroa juurikaan kevätistutuksesta
- Keväällä istutetut kasvun suhteen samanlaisia kuin syksyllä istutetut, mutta tuhon kestävyys parempi
- Elokuussa (tai aikaisemmin) istutettujen taimien hyvää juurtumisesta seuraa
 - parempi kasvun jatkossa
 - parempi tuhonkestävyys