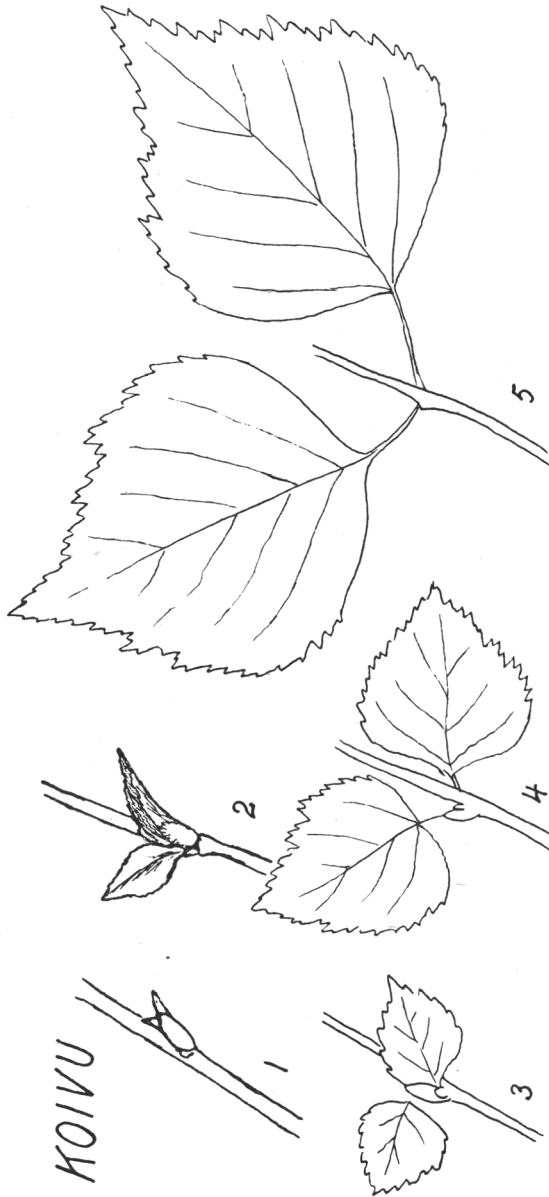


METSÄTIETEELLISEN KOELAITOKSEN  
KOKEILUALUEILLA SUORITETTAVAA  
HAVAINNONTAKOJA KOSKEVIA KUVIA

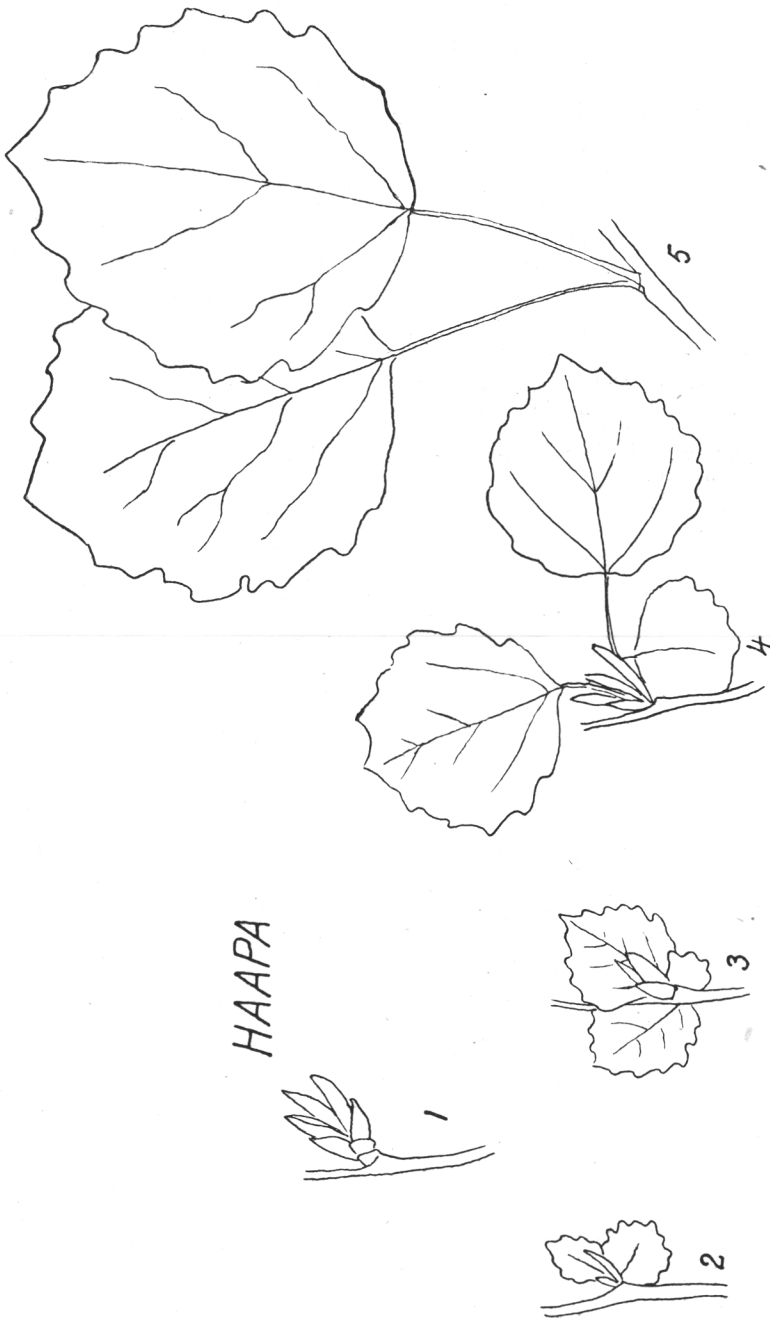


HELSINKI 1926  
VALTIONEUVOSTON KIRJAPAINO

## Lehden puhkeamista koskevat havainnot.



## Lehden puhkeamista koskevat havainnot.



Puiden lahovikaisuutta koskevat havainnot.

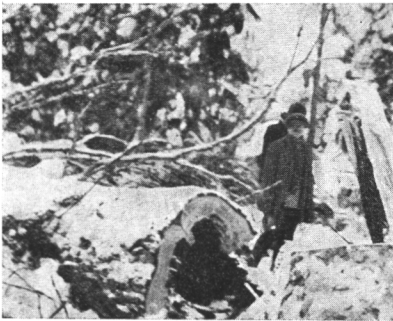
*Syinen maannousema (Fomitopsis annosa).*



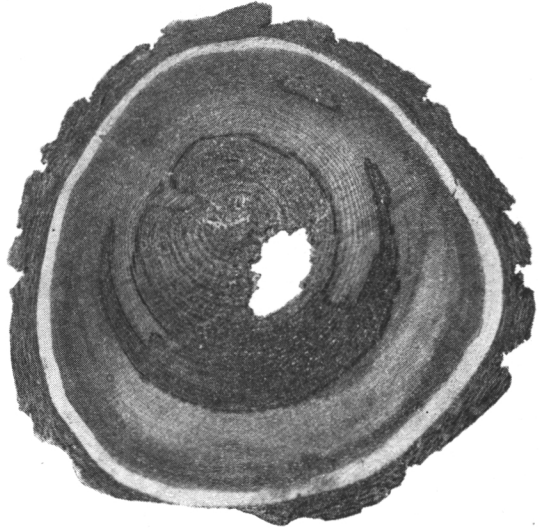
Syisen maannouseman lahon eri asteita *kuusessa*. Kuta pitemmälle laho on kehittynyt, sitä selvemmin kuituista on puu (erittäinkin vasemmalla).



Syisen maannouseman lahottama *kuusen* tyvi. Lahon ja terveen puun raja ei aina varsin jyrkkä. Lahon sisässä tässä tapauksessa myös tervettä puuta (vaaleat kohdat) sekä eri asteilla olevaa lahoa (silmäkkeinä).



Syisen maannouseman lahottama *kuusi*. Laho nousee 7.5 m korkeuteen. Tyven paksuus n. 85 sm.

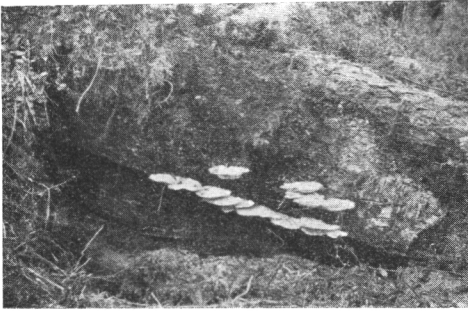


Syinen maannousema *lehtikuusessa*. Lahon raja jotakuinkin jyrkkä. Lahoja tavataan myös erilisinä silmäkkeinä.

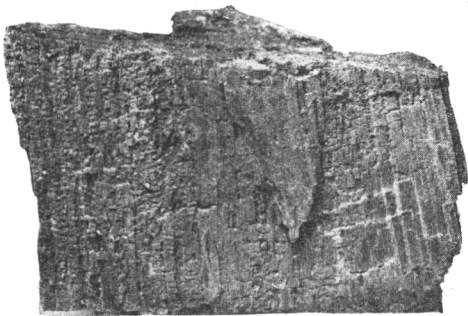


Puiden lahovikaisuutta koskevat havainnot.

*Hiililaho (Bjerkandera borealis).*



Hiililahon itiöemiä *kuusen* juurilla. Oikeanpuoleinen juurineen kaatunut puu. —  
Itiömät tavataan elokuussa.

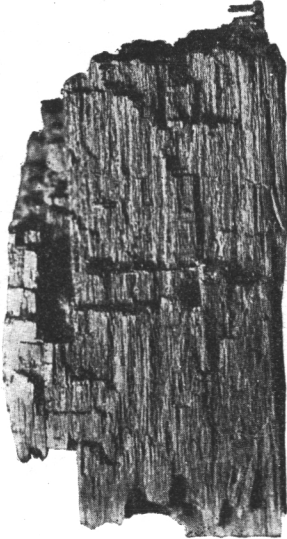


Hiililahon lahottamaa *kuusi*-puuta. Kuvassa näkyy ydinsäteiden suuntaan kulkevaa sienihuovastoa sekä puun murtuminen pieniin suorakulmaisiiin kappaleihin.



Hiililaho *kuusen* tyvässä. Lahon raja jyrkkä.

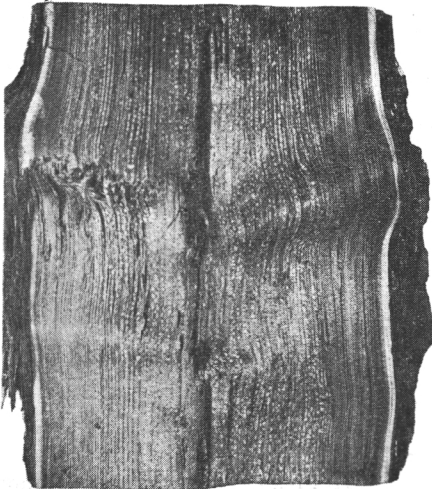
## Puiden lahovikaisuutta koskevat havainnot.

*Hiililaho (Bjerkandera borealis).*

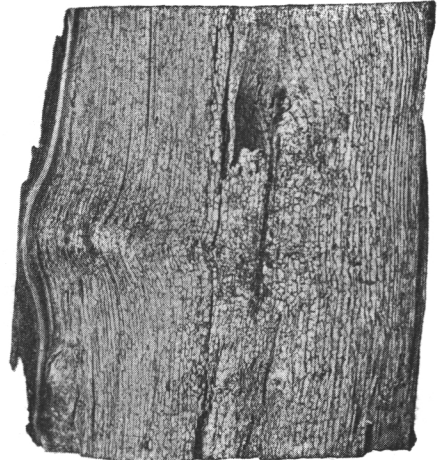
Hiililahon lahottamaa *kuusi*-puuta, jossa huomataan porrasmainen murtopinta.



Syinen maannousema (keskellä) ja hiililaho (ylempänä) saman *kuusen* tyvessä. Lahojen erilainen rakenne ja esiintymisen huomataan erittäin selvästi.

*Riisi- l. kääpälaho (Trametes pini).*

Riisilahon lahottamaa *lehtikuusta*. Valkosia laikkuja esiintyy sydänpuussa. — Laho männässä melkein samanlainen.



Pitemmälle kehittynyt aste edellisestä. Laho jo pintapuussakin.

Puiden lahovikaisuutta koskevat havainnot.

*Riisi- l. käüpälaho (Trametes pini).*



Riisilahon lahottamaa kuusta. Reikien väli on vielä kovaa.



Riisilahon (alhaalla) ja hiililahon (keskellä) lahottamaa kuusta.

*Lehtikuusen hiililaho (Polystichtus Schweinitzii).*



Hiililahon reuna on jotakuinkin jyrkkä, laho kuivaa ja helposti murtuvaa.

Puiden lahovikaisuutta koskevat havainnot.

*Lehtikuusen hiililaho (Polystichtus Schweinitzii).*



Lehtikuusen hiililahon itiömiä maassa. — Rungoilla tavattavat ovat toispuolisia.

*Pintalaho (Fomitopsis pinicola).*



Pintalaho kuusessa.

*Jäytä.*



Haavan ympärille muodostunutta jäytää kuusessa.