



VAKOLA

PPA 1
03400 VIHTI
913-46211

VALTION MAATALOUSTEKNOLOGIAN TUTKIMUSLAITOS
STATE RESEARCH INSTITUTE OF ENGINEERING IN AGRICULTURE AND FORESTRY

KOETUSSELOSTUS
TEST REPORT

Numero **1224**
Ryhmä **191**
Vuosi **1987**

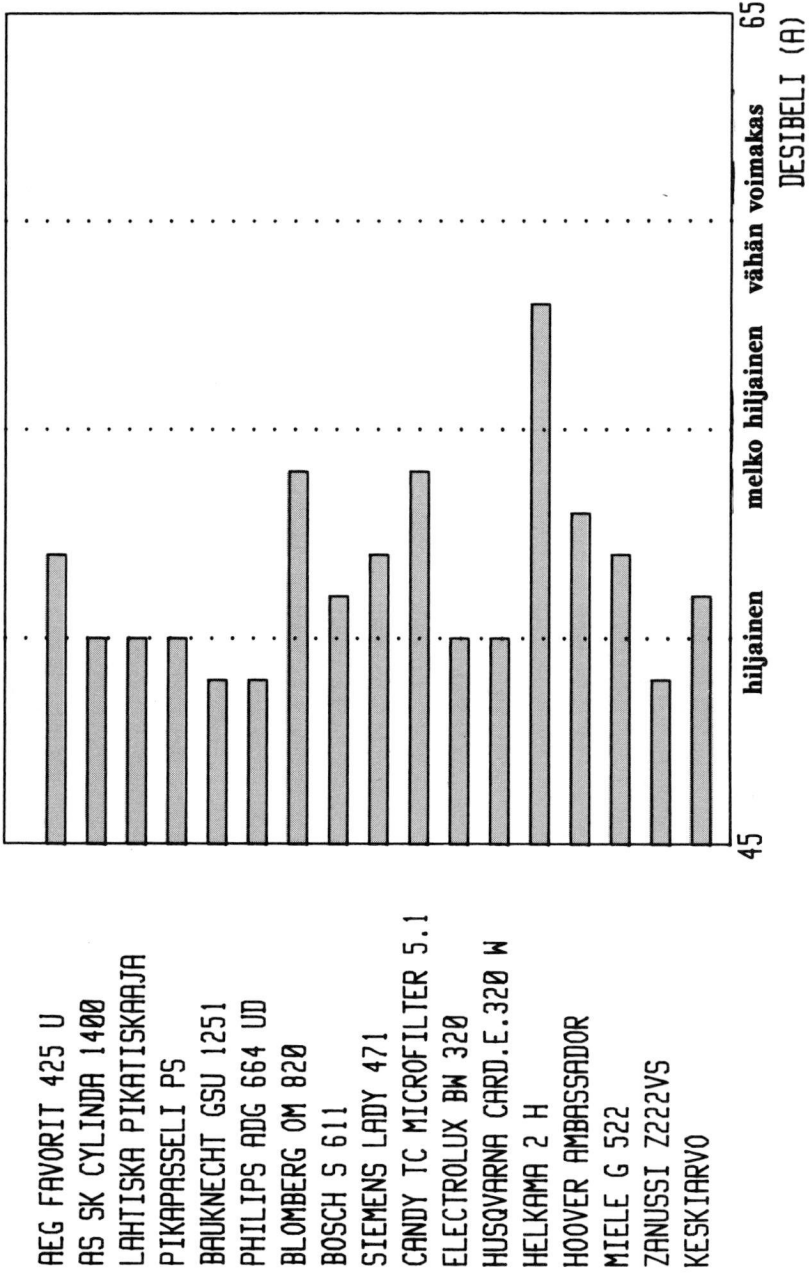
YHDISTELMÄ ASTIANPESUKONEIDEN KOETUSSELOSTUKSISTA

Yhdistelmä on laadittu koetusselostusten perusteella ja koskee 15 viimeksi koetuksessa ollutta isoa astianpesukonetta.

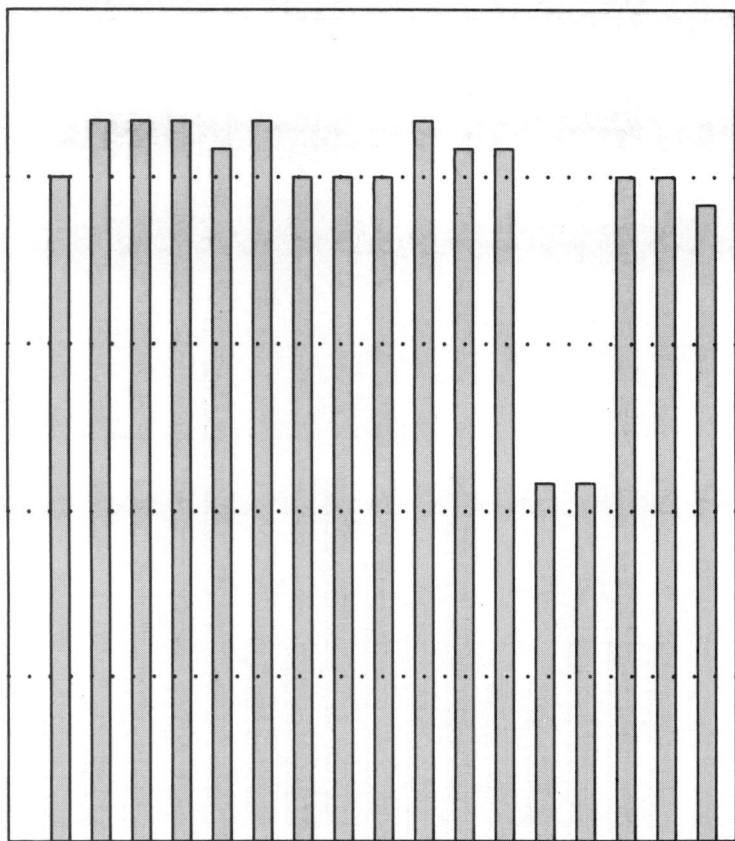
Koneen nimi ja malli	Koetusselostus	
	no	vuosi
AEG Favorit 425 U	1152	1985
Asea Skandia Cylinda 1400	1165	1986
UPO Lahtiska Pikatiskaaja	1165	1986
Rosenlew PikaPasseli PS	1165	1986
Bauknecht GSU 1251	1210	1987
Philips ADG 664 UD	1217	1987
Blomberg OM 820	1209	1987
Bosch S 611	1152	1985
Siemens Lady 471	1152	1985
Candy TC Microfilter 5.10	1180	1986
Electrolux BV 320	1184	1986
Husqvarna Cardinal Exclusiv QB 320 W	1184	1986
Helkama 2 H	1135	1984
Hoover Ambassador	1185	1986
Miele G 522	1128	1984
Zanussi Z222VS	1168	1986

ISSN 0428-4372

ÄÄNI

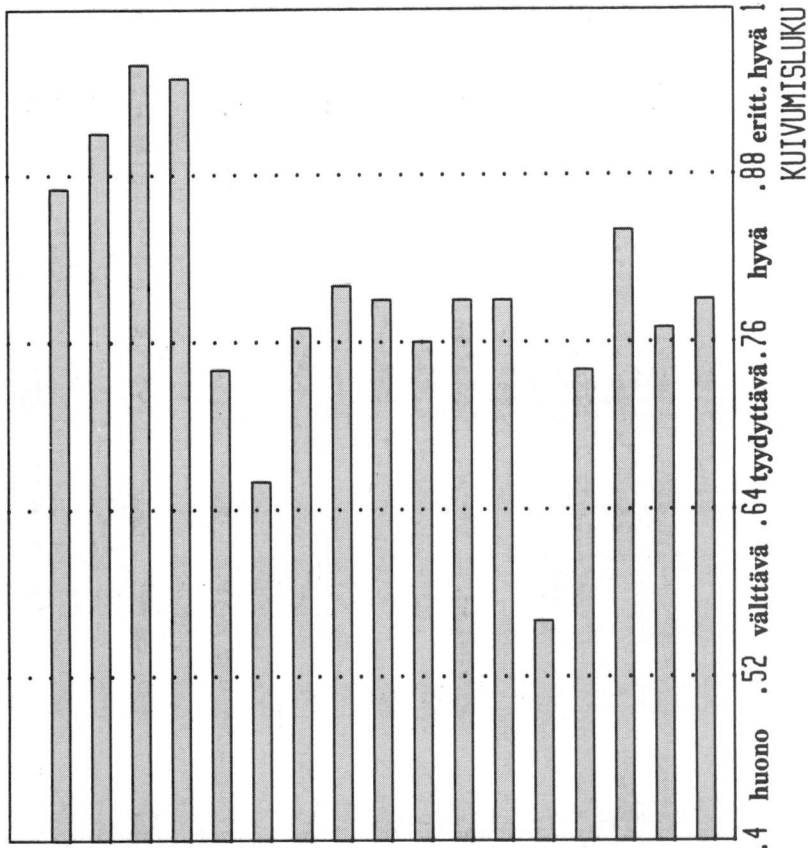


PESUTULOS

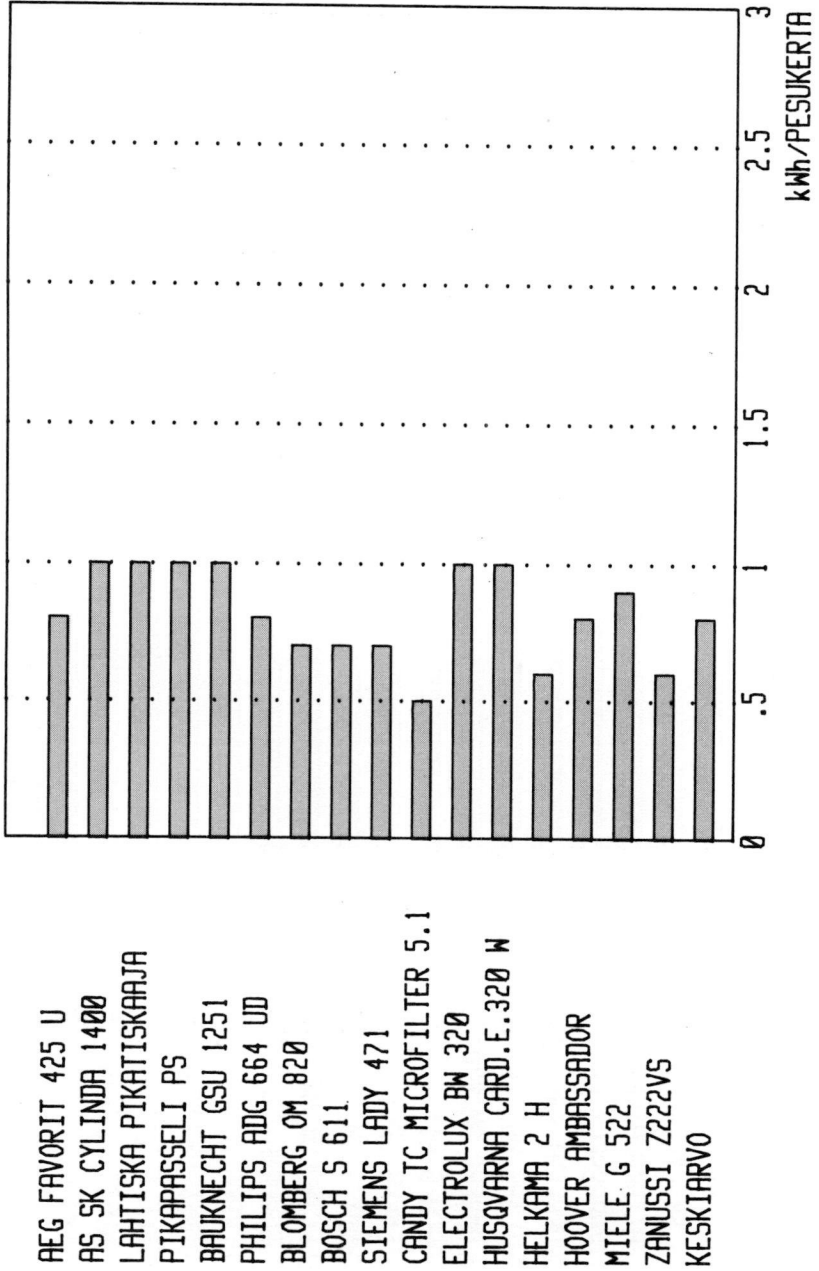


.7 huono .76 välttävä .82 tyydyttävä .88 hyvä .94 erittäin hyvä
PUHDISTUMISLUKU

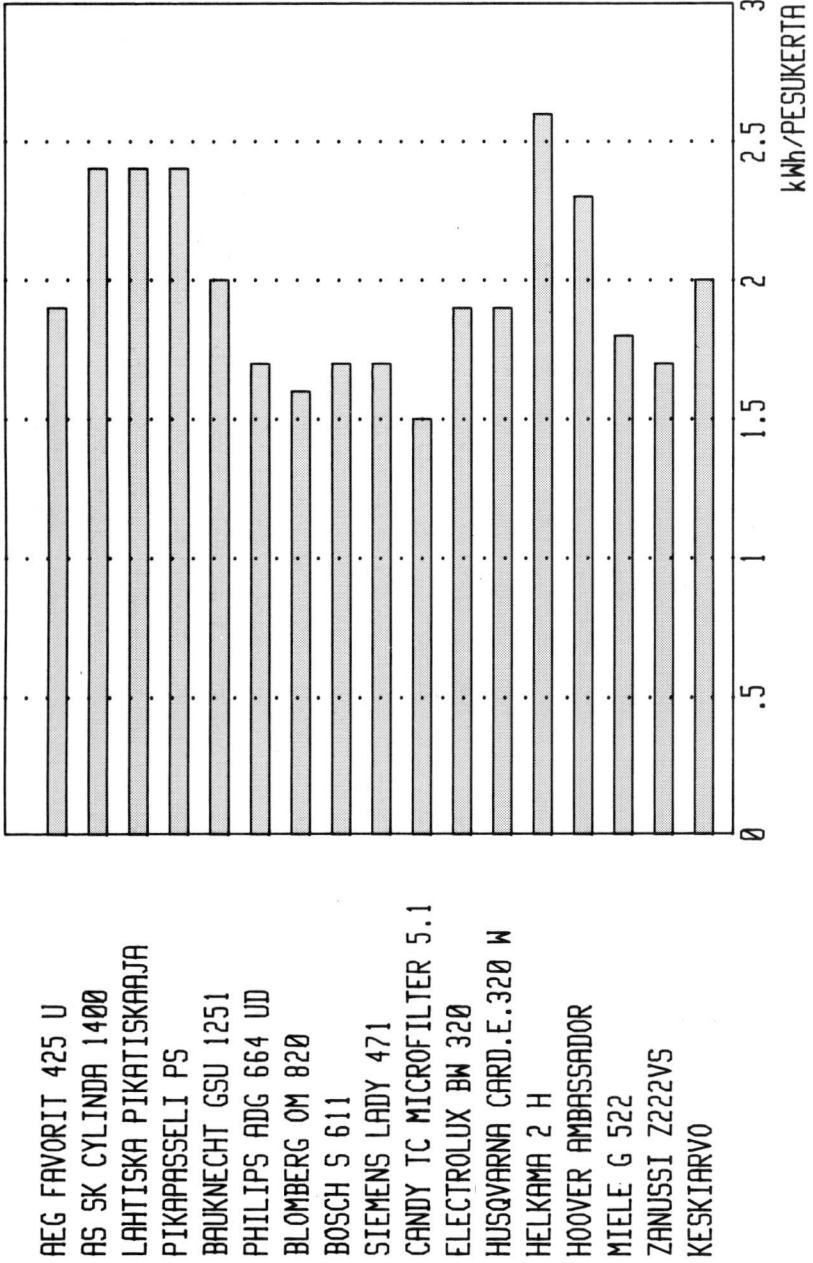
KUIVUMISTULOS



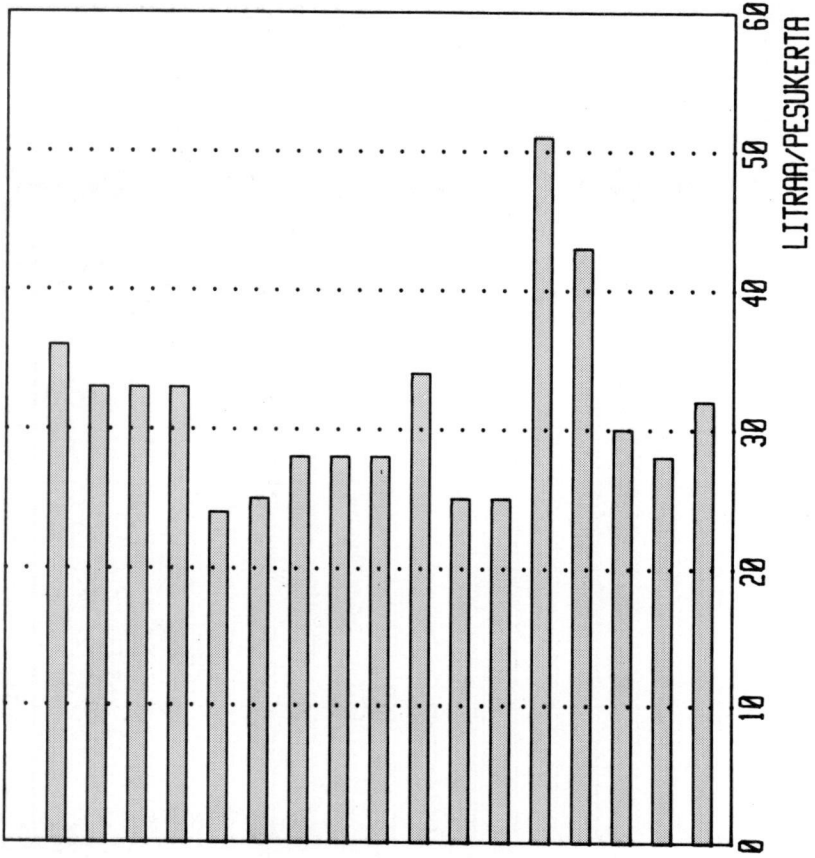
SÄHKÖNKULUTUS, LÄMMIN VESI, 60 C



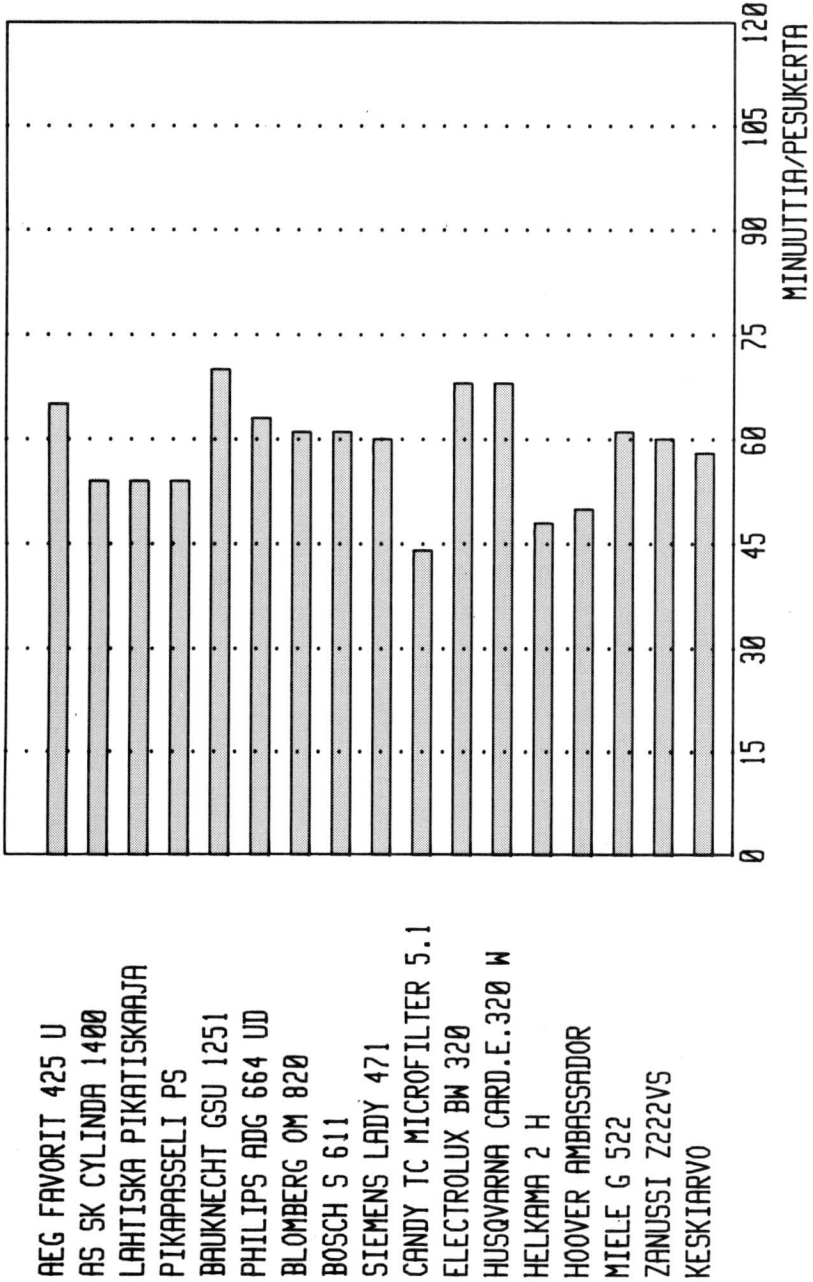
SÄHKÖNKULUTUS, KYLMÄ VESI, 20 C



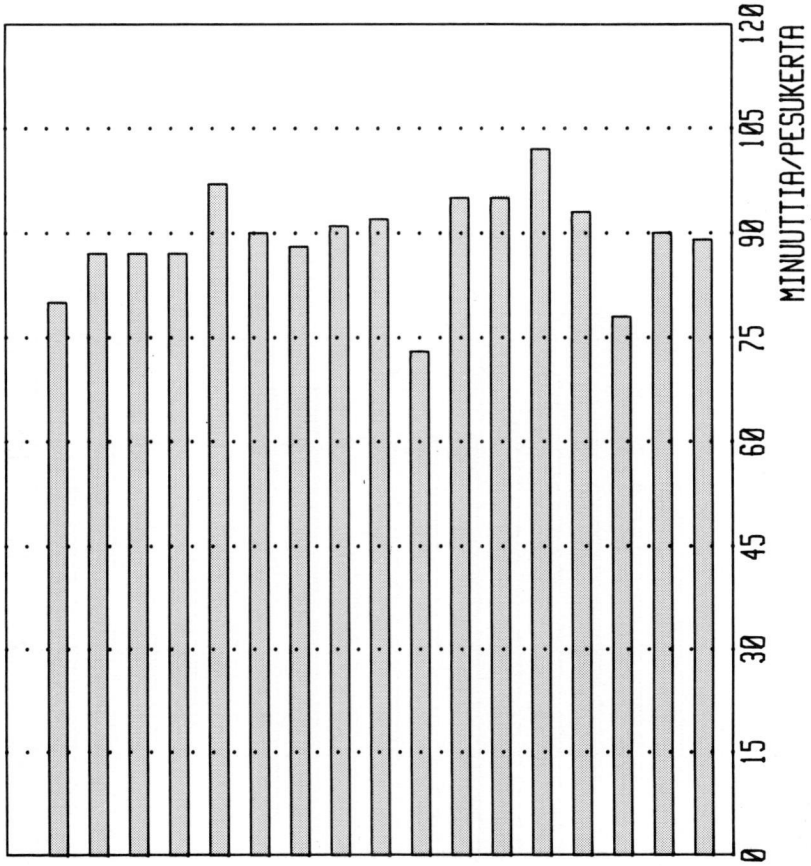
VEDEN KULUTUS



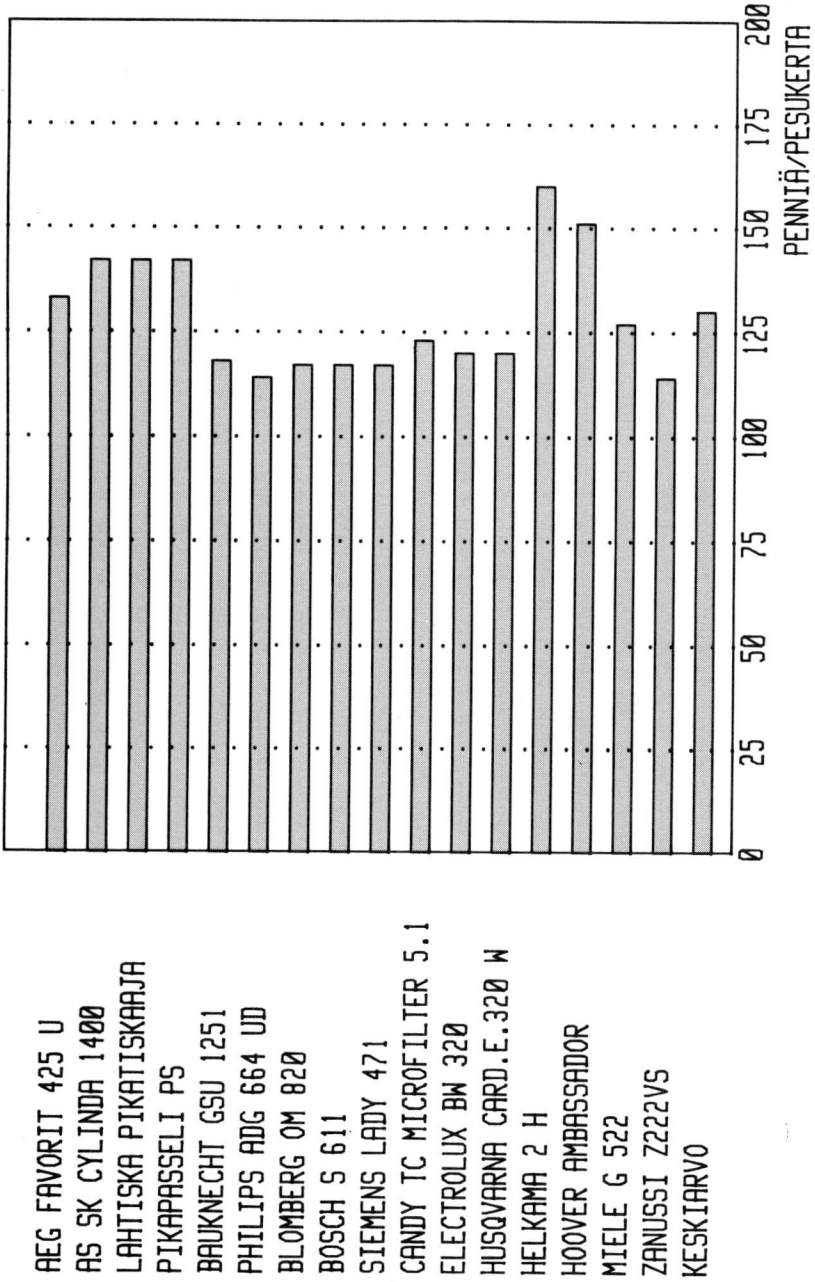
AJANKULUTUS, LÄMMIN VESI, 60 C



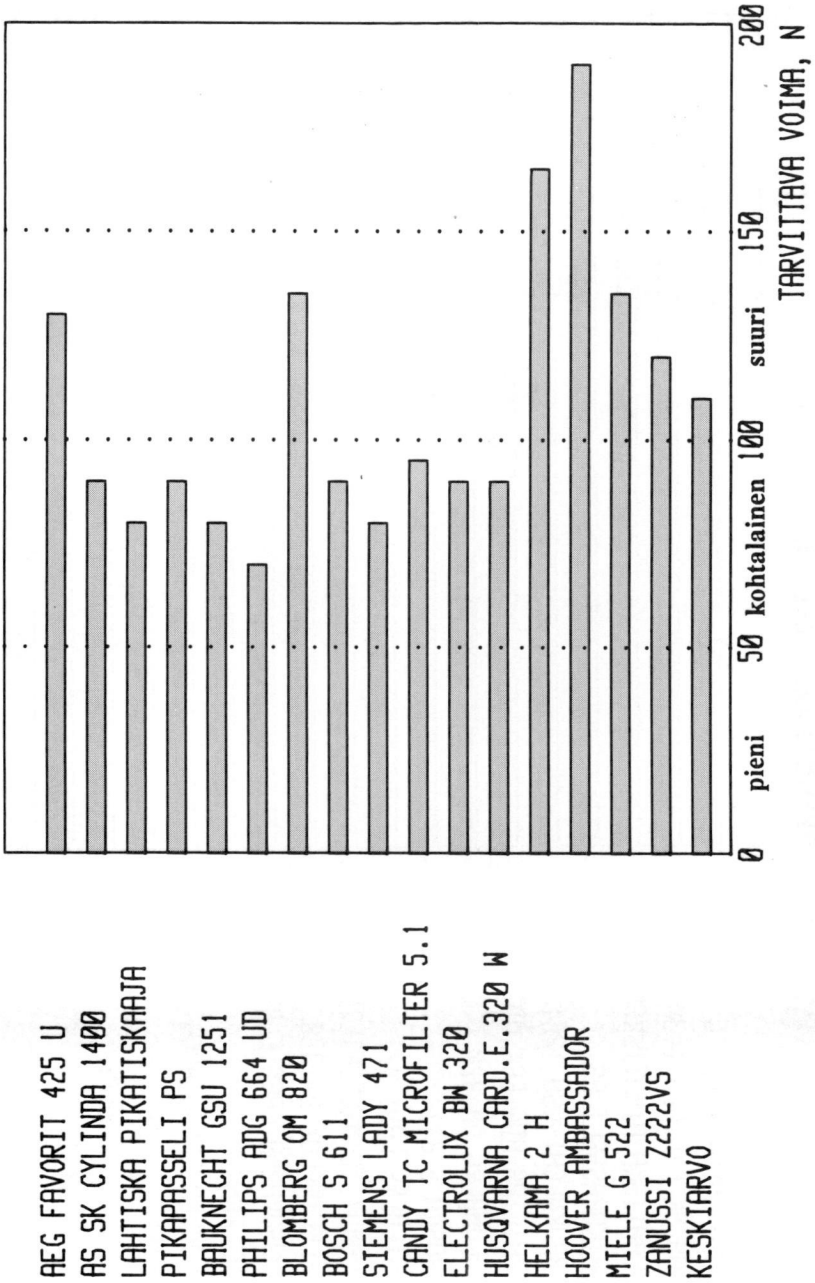
AJANKULUTUS, KYLMÄ VESI, 20 C



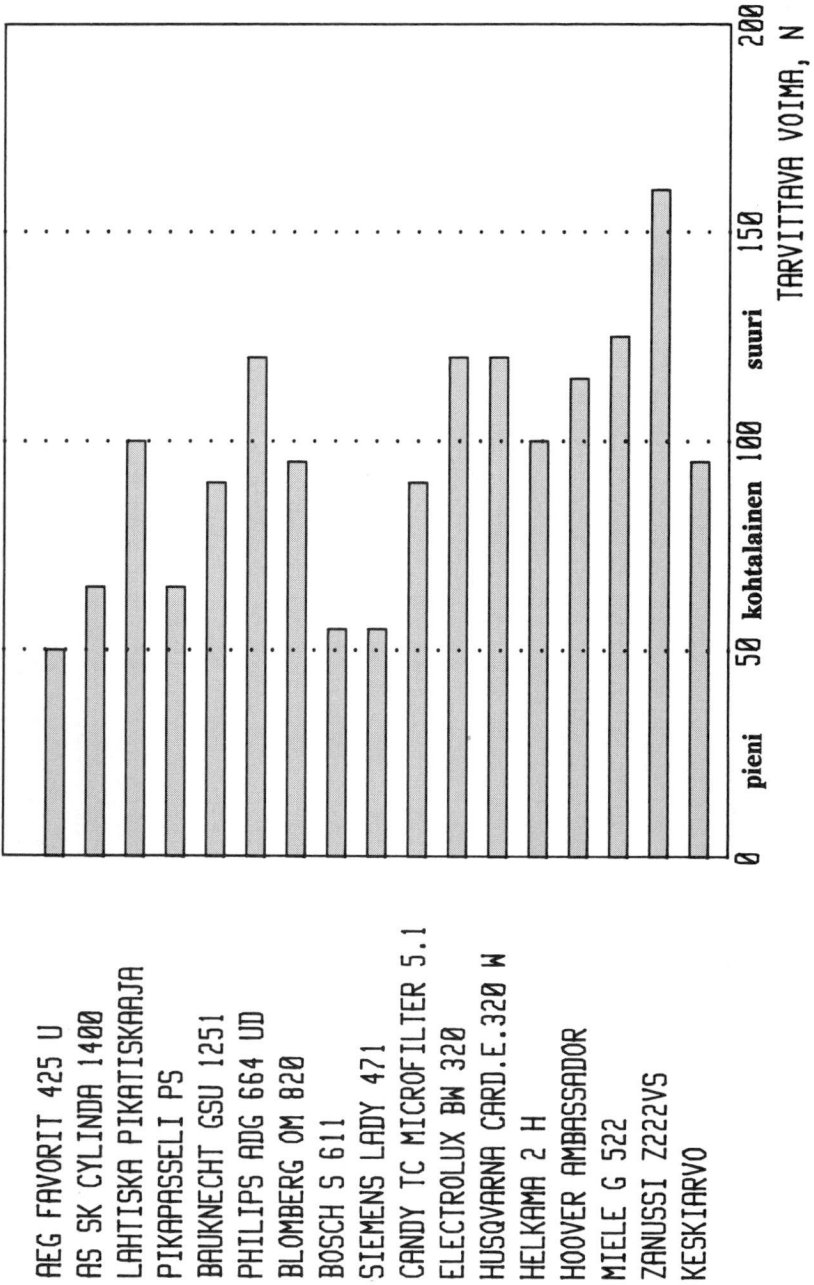
PESUKERRAN HINTA, LÄMMIN VESI



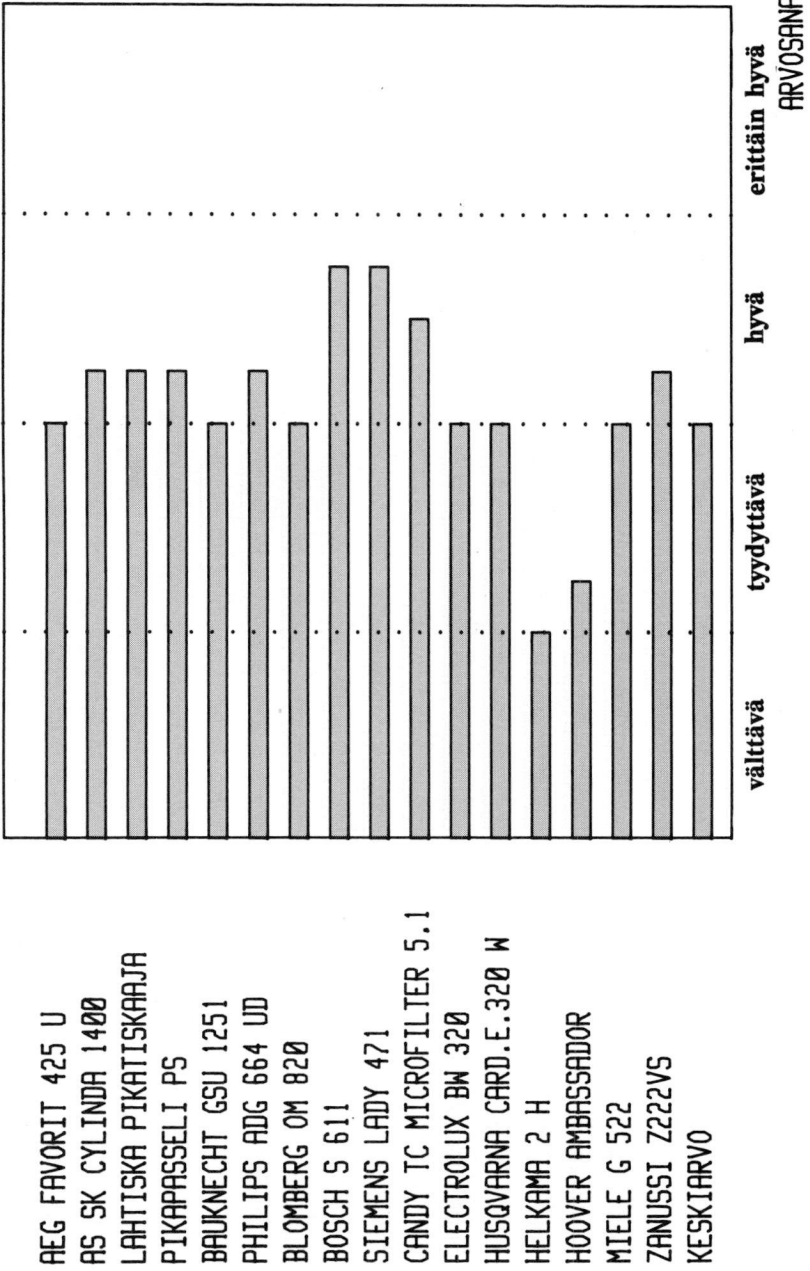
LUUKKU, AUKI JA KIINNI



ASTIAKORIT, SISÄÄN JA ULOS



KÄYTTÖMINAISUUDET, YLEISARVOSTELU



ARVOSANA

Koetus- ja tutkimustulosten vanhenemisen vuoksi sekä väärinkäsitysten ja harhauttavien tietojen välttämiseksi koetus- ja tutkimusselostuksia tai erillisiä koetus- ja tutkimustuloksia ei ole lupa julkaista eikä kirjallisesti esittää ilman tutkimuslaitoksen kussakin tapauksessa erikseen antamaa kirjallista lupaa.

