






VAKOLA

 Rukkila
00001 Helsinki 100
 Helsinki 53 41 61
 Pitäjänmäki

VALTION MAATALOUSKONEIDEN TUTKIMUSLAITOS
Finnish Research Institute of Engineering in Agriculture and Forestry

1974

Koetusselostus

881

Test report

Metsätraktoreiden ohjaamoiden tarkastustuloksia
Inspection results of forest tractor cabs

Traktoreiden valmistusvuosi 1973—74
Year of manufacture of forest tractors 1973—74

Metsätraktori <i>Forest tractor</i>	Koetuttaja <i>Entrant</i>	Valmistaja <i>Manufacturer</i>	Ilmoitettu hinta ¹⁾ <i>Retail price</i> 1974-06-05
Ford County 754	Oy Ford Ab, Helsinki	Pohjolan Auto Oy, Suomi	191 500,—
Rottne Blondin 750	Oy Ford Ab, Helsinki	Börjes Mekaniska Verkstad, Ruotsi	203 300,—
Teg 904	Oy Ford Ab, Helsinki	Tegs Mekaniska Verkstad, Ruotsi	190 000,—
Lokomo 925	Rauma-Repola Oy Lokomon Tehtaat, Tampere	Rauma-Repola Oy Lokomon Tehtaat, Suomi	309 000,—
Lokomo 909	Rauma-Repola Oy Lokomon Tehtaat, Tampere	Lokomon Tehtaat, Suomi	229 000,—
Massey Ferguson 50 R Robur R	Rovaniemen Konepaja, Rovaniemi	Rovaniemen Konepaja, Suomi	160 000,—
M F 10	Rovaniemen Konepaja, Rovaniemi	Rovaniemen Konepaja, Suomi	199 000,—
Ponsse PAZ 2.7	Ponsse Oy, Vieremä	Ponsse Oy, Suomi	230 000,—
Valmet M 4	Orion Yhtymä Oy Normet, Peltosalmi	Orion Yhtymä Oy Normet, Suomi	183 700,—

Ryhmä 13

12741/74

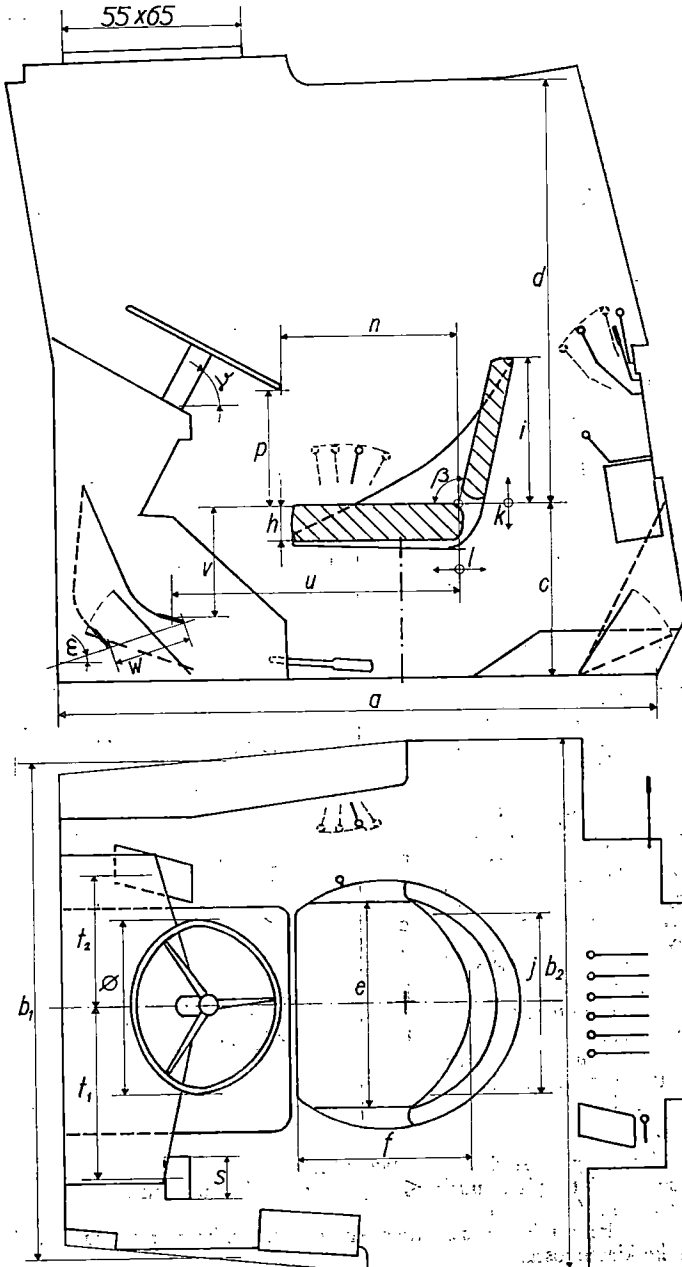
¹⁾ Hinta määräytyy varusteiden mukaan.

Metsätraktori <i>Forest tractor</i>	Koetuttaja <i>Entrant</i>	Valmistaja <i>Manufacturer</i>	Ilmoitettu hinta ¹⁾ <i>Retail price</i> 1974-06-05
Valmet 882 K	Valmet Oy, Lentokonetehtäs, Tampere	Valmet Oy, Lentokonetehtäs, Suomi	285 000,—
Valmet 870 CK	Valmet Oy, Lentokonetehtäs, Tampere	Valmet Oy, Lentokonetehtäs, Suomi	188 000,—
Valmet 870 CN	Valmet Oy, Lentokonetehtäs, Tampere	Valmet Oy, Lentokonetehtäs, Suomi	179 000,—
Valmet Jehu 920	Rovaniemen Konepaja, Rovaniemi	Rovaniemen Konepaja, Suomi	181 500,—
Valmet Jehu 1120	Rovaniemen Konepaja, Rovaniemi	Rovaniemen Konepaja, Suomi	214 500,—
Valmet Jehu 522	Rovaniemen Konepaja, Rovaniemi	Rovaniemen Konepaja, Suomi	140 800,—
Volvo BM SM 462	Oy Volvo-Auto Ab, Helsinki	Volvo BM, Ruotsi	180 000,—
Volvo BM SM 868	Oy Volvo-Auto Ab, Helsinki	Volvo BM, Ruotsi	292 000,—
Volvo BM SM 971	Oy Volvo-Auto Ab, Helsinki	Volvo BM, Ruotsi	355 000,—

Koetusselostuksen traktorit ovat kaikki kuormatraktoreita.

Valtioneuvoston päätöksen 517/73 mukaan metsätraktorissa pitää olla standardin SFS 2940 mukainen valvontaviranomaisen hyväksymä turvaohjaamo, joka on varustettava hyväksymismerkinnällä.

Ohjaamon seuraavien mittojen pitää olla standardin mukaiset: kattoluukun koko 0,35 m², esim. 55 x 65 cm, ylimpään asentoon säädetyn istuimen istuintason ja katon väli ≥ 115 cm, taaimmassa asennossa olevan istuimen selkätuen ja katon takareunan vaakasuora etäisyys ≥ 15 cm, selkätuen yläreunan korkeus istuintasosta ≥ 40 cm, tila jaloille kääntyvän istuimen referenssipisteestä vaakasuoraan ohjaamon sivuseiniin mitattuna ≥ 65 cm, vapaa tila ohjauspyörän kehän ympärillä ≥ 8 cm, vapaa tila kyynärpäiden korkeudella ohjauspyörän keskiöstä mitattuna oikealla ja vasemmalla puolella ≥ 45 cm, pyörän kehän ja avautuvan oven reunan väli ≥ 5 cm, ikkunoiden suojussäleikön säleiden väli ≤ 7 cm. Moottorin pysäyttämisen nupin värin pitää olla punainen. Melu ohjaamossa ei saa ylittää 93 dB (A):ta. Muut mitat koetusselostuksessa ovat ohjearvoja.



Kuva 1.

Taulukko 1 a.

Mittauskohde	Merkki (kuva 1)	Objemitta +) Standardin SFS 2940 vaatimus	Massey-Ferguson 50 R Robur R-kuormatraktori ²⁾			
			Traktorin mitta	Hy	Ty	Hu
Ohjaamon sisämitat						
Pituus istuimen ja polkimien kohdalla	a	≥ 160 cm ³⁾	140		×	
Leveys kyynärpäiden kohdalla ohjauspyörän keskiön kor- keudella	b	≥ 110 cm	110		×	
Korkeus lattiatasosta	c	≥ 160 cm	159		×	
Ohjaamoon pääsy ja poistumi- nen						
Alimman jalansijan korkeus maasta		≤ 55 cm	54		×	
Jalansijojen väli		≤ 30 cm	35/45			×
laatu					×	
Kädensijat					×	
Lattian tasaisuus				×		
Kattoluukun mitat	m × m'	+) ≥ 55 × 65 cm	56 × 66		×	
avattavuus					×	
Tuulilasın tai ohjaamon taka- osan avattavuus (ellei pois- tumistietä ole katon kautta)					×	
Istuin (50 kp kuormitus)⁴⁾						
Referenssipisteen ⁵⁾ korkeus lattiasta	d	43 ± 5 cm	44		×	
Istuintason (ylin asento) ja katon väli	g	+) ≥ 115 cm	115		×	
Istuimen (taaimmainen asen- to) selkätuen ja katon taka- reunan vaakasuora etäisyys	r	+) ≥ 15 cm	30		×	
Istuintason leveys	e	≤ 43 cm	48		×	
syvyys	f	38 ± 4 cm	40		×	
kaltevuus taaksepäin	a	6 ± 3°	7/14		×	
tyynyn paksuus	h	5 ± 1 cm	6		×	
Selkätuen yläreunan korkeus istuintasosta	i	+) ≥ 40 cm	39/45		×	
kaltevuus istuintasosta	β	95 ± 5°	83 ... 107		×	
leveys	j	45 ± 5 cm	45		×	
Istuimen tukevuus					×	
tärinättömyys					×	
Jousituksen laatu					×	

Ohjaamon mitat ja arvostelu

Lokomo 925-kuormatraktori				Valmet M 4-kuormatraktori				Volvo BM SM 462-kuormatraktori				Valmet 882 K-kuormatraktori			
Traktorin mitta	Hy	Ty	Hu	Traktorin mitta	Hy	Ty	Hu	Traktorin mitta	Hy	Ty	Hu	Traktorin mitta	Hy	Ty	Hu
150		×		176		×		170		×		153			×
108,5			×	110			×	100			×	124			×
58,5			×	147			×	160			×	167			×
50		×		54			×	55			×	44			×
32			×	24/35			×	26/36			×	31			×
			×				×				×				×
56 × 64			×	55 × 90			×	59 × 59			×	59 × 59			×
			×				×				×				×
40		×		39			×	42			×	41			×
113			×	113			×	118			×	123			×
50		×		36			×	18			×	19			×
48		×		55			×	48			×	43			×
40		×		42			×	42			×	40			×
7/14		×		2			×	5			×	7/14			×
6		×		10			×	7			×	6			×
39/45		×		36			×	56			×	43 ... 47			×
83 ... 107		×		99			×	95 ... 102			×	83 ... 107			×
45		×		46			×	43			×	42			×
		×					×				×				×
		×					×				×				×
		×					×				×				×

²⁾ Arvostelussa Hy = hyvä, Ty = tyydyttävä ja Hu = huono.

³⁾ ≥ = suurempi tai yhtä suuri; ≤ = pienempi tai yhtä suuri.

⁴⁾ 1 kp ≈ 10 N (Newton).

⁵⁾ Istuintason keskilinjan ja selkätuen keskilinjan leikkauspiste (kuvassa 1 = R).
Istuin keskiasennossa.

Taulukko 1.b.

Mittauskohde	Merkki (kuva 1)	Ohjemitta +) Standardin SPS 2940 vaatimus	Valmet 870 CK- ja CN-kuormatraktori			
			Traktorin mitta	Hy	Ty	Hu
Ohjaamon sisämitat						
Pituus istuimen ja polkimien kohdalla	a	≥ 160 cm ³⁾	157		×	
Leveys kyynärpäiden kohdalla ohjauspyörän keskiön kor- keudella	b	≥ 110 cm	117	×		
Korkeus lattiatasosta	c	≥ 160 cm	161		×	
Ohjaamoon pääsy ja poistumi- nen						
Alimman jalansijan korkeus maasta		≤ 55 cm	55		×	
Jalansijojen väli		≤ 30 cm	30		×	
laatu				×		
Kädensijat				×		
Lattian tasaisuus				×		
Kattoluukun mitat	m × m'	+) ≥ 55 × 65 cm	59,5 × 65		×	
avattavuus				×		
Tuulilasin tai ohjaamon taka- osan avattavuus (ellei pois- tumistietä ole katon kautta)						
Istuin (50 kp kuormitus *)						
Referenssipisteen ⁵⁾ korkeus lattiasta	d	43 ± 5 cm	42	×		
Istuintason (ylin asento) ja katon väli	g	+) ≥ 115 cm	119	×		
Istuimen (taaimmainen asen- to) selkätuen ja katon taka- reunan vaakasuora etäisyys	r	+) ≥ 15 cm	26	×		
Istuintason leveys	e	≥ 43 cm	43		×	
syvyys	f	38 ± 4 cm	40	×		
kaltevuus taaksepäin	α	6 ± 3°	7/14	×		
tyynyn paksuus	h	5 ± 1 cm	6	×		
Selkätuen yläreunan korkeus istuintasosta	i	+) ≥ 40 cm	43 ... 47	×		
kaltevuus istuintasosta	β	95 ± 5°	83 ... 107	×		
leveys	j	45 ± 5 cm	42	×		
Istuimen tukevuus				×		
tärinättömyys				×		
Jousituksen laatu				×		

Ohjaamon mitat ja arvostelu

Valmet Jehu 920- ja 1120-kuormatraktori				Lokomo 909-kuormatraktori				Volvo BM SM 868-kuormatraktori				Ford County 754-kuormatraktori			
Traktorin mitta	Hy	Ty	Hu	Traktorin mitta	Hy	Ty	Hu	Traktorin mitta	Hy	Ty	Hu	Traktorin mitta	Hy	Ty	Hu
164	×			186	×			170	×			130			×
112		×		109		×		98			×	114		×	
162		×		160		×		162		×		150			×
55		×		79			×	57		×		65			×
37			×	32		×		32		×		24	×		
	×				×				×				×		
55 × 65		×		60 × 65		×		59 × 59		×					
	×						×		×						
													×		
45	×			45	×			42	×			33			×
117	×			123	×			120	×			117	×		
32	×			28	×			26	×			17		×	
48	×			48	×			48	×			45	×		
40	×			40	×			42		×		37	×		
7/14	×			7/14	×			5	×			7	×		
6	×			6	×			7		×		4	×		
39/45	×			43 ... 47	×			56	×			40		×	
83 ... 107	×			83 ... 107	×			95 ... 102	×			100		×	
45	×			42	×			43	×			47	×		
	×						×		×				×		
	×								×				×		
	×								×				×		

Taulukko 1 c. Ohjaamon mitat ja arvostelu

Mittauskohde	Merkki (kuva 1)	Ohjemitta +) Standardin SFS 2940 vaatimus	MF-10-kuormatraktori				Valmet Jehu 522-kuormatraktori				Ponsse PAZ 2.7-kuormatraktori				Volvo BM SM 971-kuormatraktori				Rottne Blondin 750-kuormatraktori				TEG 904-kuormatraktori				
			Traktorin mitta	Hy	Ty	Hu	Traktorin mitta	Hy	Ty	Hu	Traktorin mitta	Hy	Ty	Hu	Traktorin mitta	Hy	Ty	Hu	Traktorin mitta	Hy	Ty	Hu	Traktorin mitta	Hy	Ty	Hu	
			Ohjaamon sisämitat																								
Pituus istuimen ja polkimien kohdalla	a	≥ 160 cm ⁸⁾	160		×		160		×			120		×		171		×		150		×		135			×
Leveys kyynärpäiden kohdalla ohjauspyörän keskiön kor- keudella	b	≥ 110 cm	114		×		114		×			107		×		108		×		113		×		126		×	
Korkeus lattiatasosta	c	≥ 160 cm	161		×		161		×			150		×		160		×		162		×		152		×	
Ohjaamoon pääsy ja poistumi- nen																											
Alimman jalansijan korkeus maasta		≤ 55 cm	53		×		55		×			63		×		60			×	54		×		53			×
Jalansijojen väli		≤ 30 cm	30		×		30		×			35			×	29		×		18/25		×		30			×
laatu					×				×					×				×			×					×	
Kädensijat					×				×					×				×			×					×	
Lattian tasaisuus					×				×					×				×			×					×	
Kattoluukun mitat	m × m'	+) ≥ 55 × 65 cm	56 × 66			×	66 × 61		×						×	59 × 59			×	59 × 69		×		58 × 58			×
avattavuus					×				×						×			×			×						×
Tuulilasin tai ohjaamon taka- osan avattavuus (ellei pois- tumistietä ole katon kautta)																											
Istuin (50 kp kuormitus) *)																											
Referenssipisteen ⁵⁾ korkeus lattiasta	d	43 ± 5 cm	44		×		44		×			45		×		43		×		47		×		37			×
Istuintason (ylin asento) ja katon väli	g	+) ≥ 115 cm	117		×		117		×			105			×	117		×		117		×		115			×
Istuimen (taaimmainen asen- to) selkätuen ja katon taka- reunan vaakasuora etäisyys	r	+) ≥ 15 cm	37		×		34		×			28		×		30/46		×		15		×		24			×
Istuintason leveys	e	≥ 43 cm	48		×		48		×			48		×		48		×		47		×		47			×
syvyys	f	38 ± 4 cm	40		×		40		×			42		×		42		×		42/45		×		46			×
kaltevuus taaksepäin	a	6 ± 3 °	7/14		×		7/14		×			5		×		5		×		± 12		×		0 ... 23			×
tyynyn paksuus	h	5 ± 1 cm	6		×		6		×			7		×		7		×		10 ... 12		×		5 ... 8			×
Selkätuen yläreunan korkeus istuintasosta	i	+) ≥ 40 cm	39/45		×		39/45		×			56		×		56		×		52,5 ± 1,5		×		47			×
kaltevuus istuintasosta ...	β	95 ± 5 °	83 ... 107		×		83 ... 107		×			95 ... 102		×		95 ... 102		×		70 ... 117		×		95 ... 113			×
leveys	j	45 ± 5 cm	45		×		45		×			43		×		43		×		47		×		45			×
Istuimen tukevuus					×				×					×				×			×						×
tärinättömyys					×				×					×				×			×						×
Jousituksen laatu					×				×					×				×			×						×

Taulukko 2 b:

Ohjaamon mitat ja arvostelu

Mittauskohde	Merkki (kuya 1)	Ohj-mitta +) Standardin SFS 2940 vaatimus	Valmet 870 CK- ja CN-kuormatraktori			
			Traktorin mitta	H _y	T _y	Hu
Joustoliikkeen laajuus	y	10±2 cm	8		×	
poikkeama pystysuunnasta rajoittimet	x	≤ 2 cm	0	×		×
Heilahduksen vaimentimet ..				×		
Säädettävyys korkeussuun- nassa	k	≥ ±5 cm	±2	×		
ajosuunnassa	l	≥ ±7,5 cm	±6,5	×	×	
ajajan painon mukaan		50 ... 125 kp ⁴)	50 ... 120	×		
Säätöjen helppous				×		
Tila jaloille kääntyvän istui- men referenssipisteestä vaa- kasuoraan mitattuna		+) ≥ 65 cm	70		×	
Turvavyö				×		
Ohjauspyörä						
Läpimittä	∅	43±3 cm	42	×		
Akselin kaltevuus vaakata- sosta	γ	55±5°	64		×	
Vaakaetäisyys istuimen ref- pisteestä	n	42±3 cm	44	×		
Pystyettäisyys istuimen ref- pisteestä	p	23±3 cm	24,5	×		
Vapaa tila kehän ympärillä ..	q	+) ≥ 8 cm	17	×		
Vapaa tila kyynärpäiden kor- keudella ohjauspyörän kes- kiöstä mitattuna		+) ≥ 45 cm	55,5	×		
oikealla puolella		+) ≥ 45 cm	55,5	×		
vasemmalla puolella		1 ... 3 kp ⁴)	1	×		
Käyttövoima						
Tärinän voimakkuus (kiihty- vyys)						
31,5 Hz oktaavialue		≤ 12 m/s ²	4	×		
63 Hz oktaavialue		≤ 25 m/s ²	23		×	
Jarru- ja kytkinpoljin						
Poljinpinnan leveys	s	11±1 cm	10/10	×		
Etäisyys istuimen keskilin- jasta	t	16±4 cm	15/15	×		
Vaakaetäisyys istuimen ref- pisteestä	u	90±5 cm	78/78		×	
Pystyettäisyys istuimen ref- pisteestä						
pieni poljinvoima	v	25±5 cm	28/27	×		
suuri poljinvoima	v	15±5 cm				
Liikesuunta						
pieni poljinvoima	ε	40±5°	30/30		×	
suuri poljinvoima	ε	20±5°				
Liikesuunta	w	10±2 cm	10/11	×		
Käyttövoima		5 ... 25 kp ⁴)	18/22	×		

Valmet Jehu 920- ja 1120-kuormatraktori				Lokomo 909-kuormatraktori				Volvo BM SM 868-kuormatraktori				Ford County 754-kuormatraktori			
Traktorin mitta	H _y	T _y	Hu	Traktorin mitta	H _y	T _y	Hu	Traktorin mitta	H _y	T _y	Hu	Traktorin mitta	H _y	T _y	Hu
8			×	7			×	8			×	±2			×
0	×			0	×			0	×			0,5	×		
	×				×				×				×		
	×				×				×				×		
±5	×			±2			×	±4,5	×			±1,5			×
±7,5		×		±7,5		×		±6		×		±11			×
50 ... 120	×		×	50 ... 120	×		×	50 ... 120	×		×	30 ... 100	×		×
	×				×				×				×		
78	×			72	×			67		×		65/76	×		
	×				×				×				×		×
42	×			40	×			40	×			46	×		
55	×			59	×			66 ... 80	×			68			×
54			×	46		×		48 ... 60		×		53			×
11			×	24	×			23 ... 32	×			24	×		
18	×			3/17	×		×	11	×			8		×	
56	×			50,5	×			47		×		57	×		
56	×			57,5	×			51		×		57	×		
2,5	×			1,5	×			1,5	×			10			×
8,5	×				×			1	×			3,8	×		
13	×				×			2	×			8,5	×		
12/12	×			8			×	6,5×20		×		11/12	×		
16/14	×			24			×	18	×			22/24		×	
90/90	×			79			×	67		×		73/67			×
29/29	×			35			×	35		×		19/17		×	
38/21	×		×	58 ... 65			×	42	×			60/53			×
9/12 ... 15	×	×		3			×	5		×		5/16			×
10 ... 12/12	×			8	×			19	×			20/16	×		

Taulukko 2 c.

Ohjaamon mitat ja arvostelu

Mittauskohde	Merkki (kuva ¹)	Ohjemitä +) Standardin SFS 2940 vaatimus	MF-10-kuormatraktori				Valmet Jehu 522-kuormatraktori			
			Traktorin mitta	Hy	Ty	Hu	Traktorin mitta	Hy	Ty	Hu
Joustoliikkeen laajuus	y	10±2 cm	8		×		8		×	
poikkeama pystysuunnasta rajoittimet	x	≤ 2 cm	0	×			0	×		×
Heilahduksen vaimentimet				×				×		×
Säädettävyyden korkeussuunnassa	k	≥ ±5 cm	±6	×			±6	×		
ajosuunnassa	l	≥ ±7,5 cm	±8	×			±8	×		
ajajan painon mukaan		50 ... 125 kp ⁴)	50 ... 120	×			50 ... 120	×		
Säätöjen helppous				×				×		
Tila jaloille kääntyvän istuimen referenssipisteestä vaakasuoraan mitattuna		+) ≥ 65 cm	77	×			67		×	
Turvavyö				×				×		
Ohjauspyörä										
Läpimitta	∅	43±3 cm	44	×			42	×		
Akselin kaltevuus vaakata- sosta	γ	55±5°	55	×			55	×		
Vaakaetäisyys istuimen ref- pisteestä	n	42±3 cm	42	×			45	×		
Pystyettäisyys istuimen ref- pisteestä	p	23±3 cm	23	×			23	×		
Vapaa tila kehän ympärillä	q	+) ≥ 8 cm	8		×		9		×	
Vapaa tila kyynärpäiden kor- keudella ohjauspyörän kes- kiöstä mitattuna										
oikealla puolella	+) ≥ 45 cm	64	×				55	×		
vasemmalla puolella	+) ≥ 45 cm	50		×			55	×		
Käyttövoima		1 ... 3 kp ⁴)	2	×			3	×		
Tärinän voimakkuus (kiihty- vyys)										
31,5 Hz oktaavialue		≤ 12 m/s ²	3	×			3,5	×		
63 Hz oktaavialue		≤ 25 m/s ²	5	×			10,5	×		
Jarru- ja kytkinpoljin										
Poljinpinnan leveys	s	11±1 cm	11	×			11/11	×		
Etäisyys istuimen keskilin- jasta	t	16±4 cm	13	×			18/20	×		
Vaakaetäisyys istuimen ref- pisteestä	u	90±5 cm	90	×			85/85	×		
Pystyettäisyys istuimen ref- pisteestä										
pieni poljinvoima	v	25±5 cm	25	×			22/22	×		
suuri poljinvoima	v	15±5 cm								
Liikesuunta										
pieni poljinvoima	e	40±5°	40	×			25/19 ... 30		×	
suuri poljinvoima	e	20±5°	9	×			5/11	×		
Liikesuunta										
pieni poljinvoima	w	10±2 cm							×	
Käyttövoima		5 ... 25 kp ⁴)	25		×		11 ... 45/19		×	

Ponsse PAZ 2.7-kuormatraktori				Volvo BM SM 971-kuormatraktori				Rottne Blondin 750-kuormatraktori				TEG 904-kuormatraktori			
Traktorin mitta	Hy	Ty	Hu	Traktorin mitta	Hy	Ty	Hu	Traktorin mitta	Hy	Ty	Hu	Traktorin mitta	Hy	Ty	Hu
8		×		8		×		8		×		7		×	
0	×		×	0	×		×	1	×		×	0	×		×
		×				×				×				×	
±1,5			×	±4,5	×			+1-3		×		-6		×	
±4,5		×		±6		×		±5,5		×		±7		×	
50 ... 120	×			50 ... 120	×			66 ... 110		×		25 ... 130	×		×
		×				×				×				×	
		×				×				×				×	
	×				×				×				×		
40	×			40	×			40	×			42	×		
64		×		48	×			30 ... 58	×			90			×
43	×			45	×			52 ... 55		×		56		×	
24	×			23	×			3 ... 19		×		40		×	
12	×			32	×			19	×			8		×	
		×				×				×				×	
53,5	×			51	×			54,5	×			63	×		
53,5	×			57	×			59,0	×			63	×		
2	×			2	×							3	×		
		×				×								×	
2	×			2	×							4	×		
2	×			4,5	×							4	×		
16		×		7,5×28		×		14	×			7×27		×	
35		×		15	×			25		×		27		×	
61		×		75			×	73			×	73			×
25	×			29	×			30		×		29		×	
68		×		52 ... 61		×		55		×		53		×	
		×		3		×		8	×			4		×	
12		×				×									
30		×		7	×							10	×		

Taulukko 3 b.

Ohjaamon mitat ja arvostelu

Mittauskohde	Merkki: (kuva 1)	Ohjemitta +) Standardin SFS 2940 vaatimus	Valmet 870 CK- ja CN-kuormatraktori			
			Traktorin mitta	Hy	Ty	Hu
Kaasupoljin						
Liikelaajuus		5 ± 1 cm	5	x		
Käyttövoima		3 ... 4 kp ⁴)	6		x	
Tasauspyörästön lukko						
Varmatoimisuus						
Käyttövoima		≤ 10 kp ⁴)				
Vaihteet, käsikaasu, seisonta-						
jarru						
Suurimmat etäisyydet hartia-						
pisteistä ⁶⁾ kädellä tartuttaviin hallinta-						
laitteisiin		≤ 50 cm				
sormenpäällä tartuttaviin						
hallintalaitteisiin		≤ 60 cm				
vaihdetankoihin			77/82	x		
kaasuvipuun			85		x	
seisontajarrun käyttövipu ...			67		x	
Käyttövoima						
vaihdetangot		1 ... 4 kp ⁴)	10 ... 15/		x	
käsikaasuvipu		1 ... 4 kp ⁴)	5 ... 10			
seisontajarrun käyttövipu .		1 ... 4 kp ⁴)	12			x
			4	x		
Takapyörät						
Pyörän kehän ja avautuvan						
oven reunan väli	+) ≥ 5 cm		21	x		
Merkinnät						
Hallintalaitteet						x
Moottorin pysäytyslaite (väri	+))			x		
ja merkintä)						
Muut merkinnät ja varoituk-				x		
set						
Näkyvyys						
Eteen				x		
Sivuille				x		
Taakse				x		
Ikkunoiden suojuukset						
Laatu						
Suojuksen säleiden väli	+) ≤ 7 cm		7	x		x

Valmet Juhu 920- ja 1120-kuormatraktori				Lokomo. 909-kuormatraktori				Volvo BM SM 868-kuormatraktori				Ford County 754-kuormatraktori			
Traktorin mitta	Hy	Ty	Hu	Traktorin mitta	Hy	Ty	Hu	Traktorin mitta	Hy	Ty	Hu	Traktorin mitta	Hy	Ty	Hu
6	x			4	x			4	x			5	x		
2 ... 4	x			2 ... 7	x			9		x		4	x		
								9 ... 10	x			15		x	
75		x		80		x		70/100		x	x	68/78		x	
81 ... 89			x									78		x	
109			x	106			x	97			x	100			x
5		x		4	x			5/5		x	x	3	x		
3,5	x			20				20			x	15			x
20			x	12		x						20			x
42	x			9		x		19	x			31	x		
							x				x				x
					x				x				x		
									x				x		
							x						x		
9			x	7	x			7	x		x	6 ... 7	x		x

Taulukko 4 a.

Mittauskohde	Merkki (kuva 1)	Ohje mitta +) Standardin SFS 2940 vaatimus	Massey-Ferguson 50 R Robur R-kuormatraktori *)			
			Traktorin mitta	Hy	Ty	Hu
Ohjaamon verhoitus ja ulkone- vät osat						
Seinät						X
Katto				X		
Tuulilasin pyyhkimen moot- torin pehmuste			X			
Ohjaamon tiiviys						
Lattia				X		
Seinät				X		
Ohjaamon ilmanvaihto						
Ilman otto, suuntaus				X		
Tehokkuus				X		
Säädettävyys				X		
Ikkunoiden avattavuus				X		
Melu						
Ajajan korvan vieressä dB(A)- arvo		+) ≤ 93	88			

Ohjaamon mitat ja arvostelu

Lokomo 925-kuormatraktori				Valmet M 4-kuormatraktori				Volvo BM SM 462-kuormatraktori				Valmet 882 K-kuormatraktori			
Traktorin mitta	Hy	Ty	Hu	Traktorin mitta	Hy	Ty	Hu	Traktorin mitta	Hy	Ty	Hu	Traktorin mitta	Hy	Ty	Hu
	X					X							X		
		X			X								X		
		X				X								X	
		X			X					X				X	
		X				X				X				X	
		X				X				X				X	
			X				X								X
92				92				83				87			

Taulukko 4 b.

Mittauskohde	Merkki (kuva 1)	Ohjemitta +) Standardin SFS 2940 vaatimus	Valmet 870 CK- ja CN-kuormatraktori			
			Traktorin mitta	Hy	Ty	Hu
Ohjaamon verhouk ja ulkone- vat osat						
Seinät						×
Katto				×		
Tuulilasin pyyhkimen moot- torin pehmuste				×		
Ohjaamon tiiviys						
Lattia				×		
Seinät				×		
Ohjaamon ilmanvaihto						
Ilman otto, suuntaus				×		
Tehokkuus				×		
Säädettävyys				×		
Ikkunoiden avattavuus				×		
Melu						
Ajajan korvan vieressä dB(A)- arvo		+) ≤ 93	92			

Ohjaamon mitat ja arvostelu

Valmet Jehu 920- ja 1120-kuormatraktori				Lokomo 909-kuormatraktori				Volvo BM SM 868-kuormatraktori				Ford County 754-kuormatraktori			
Traktorin mitta	Hy	Ty	Hu	Traktorin mitta	Hy	Ty	Hu	Traktorin mitta	Hy	Ty	Hu	Traktorin mitta	Hy	Ty	Hu
	×				×					×					
	×				×						×			×	
	×				×					×				×	
89				93				86				88			

Taulukko 4 c.

Mittauskohde	Merkki (kuva 1)	Ohjemitta +) Standardin SFS 2940 vaatimus	MF-10-kuormatraktori				Valmet Jehu 522-kuormatraktori			
			Traktorin mitta	Hy	Ty	Hu	Traktorin mitta	Hy	Ty	Hu
Ohjaamon verhoitus ja ulkonevat osat										
Seinät				×				×		
Katto				×				×		
Tuulilasin pyyhkimen moottorin pehmuste				×				×		
Ohjaamon tiiviys										
Lattia				×				×		
Seinät				×				×		
Ohjaamon ilmanvaihto										
Ilman otto, suuntaus				×				×		
Tehokkuus				×				×		
Säädettävyys				×				×		
Ikkunoiden avattavuus				×				×		
Melu										
Ajan korvan vieressä dB(A)-arvo		+) ≤ 93		88				88		

Ohjaamon mitat ja arvostelu

Ponsse PAZ 2.7-kuormatraktori				Volvo BM SM 971-kuormatraktori				Rottne Blondin 750-kuormatraktori				TEG 904-kuormatraktori			
Traktorin mitta	Hy	Ty	Hu	Traktorin mitta	Hy	Ty	Hu	Traktorin mitta	Hy	Ty	Hu	Traktorin mitta	Hy	Ty	Hu
89				89,5				85				87			

Työsuojeluhallitus on tähän mennessä hyväksynyt seuraavat metsätraktorit: Lokomo 925, Valmet M 4, Valmet 870 CK, Valmet 870 CN, Valmet 882 K, Lokomo 909, Valmet Jehu 522, Valmet Jehu 920 ja 1120, MF-10, Massey-Ferguson 50 R Robur R, Ford County 754, Rottne Blondin ja Teg 904 sekä 1974-08-08 mennessä Volvo BM SM 868 ja Volvo BM SM 462.

Helsinki 1974-06-24

MAATALOUSHALLITUKSEN TUTKIMUSLAITOS

Koetus- ja tutkimustulosten vanhenemisen vuoksi sekä väärinkäsitysten ja harhauttavien tietojen syntymisen estämiseksi koetus- ja tutkimusraportteja tai erillisiä koetus- ja tutkimustuloksia ei ole lupa julkaista eikä kirjallisesti esittää ilman tutkimuslaitoksen kussakin tapauksessa erikseen antamaa kirjallista lupaa.

