

Alkuperäisrodut tuottavat vähän mutta laatua

Harri Turunen, MTT

Alkuperäisrotujen lehmillä kannattavuus on heikompi kuin valtarotujen lehmillä. Näin siitä huolimatta, että eläimet ovat oikeutettuja alkuperäisrotujen erityistukeen.

Alkuperäisrotujen maidolla ja lihalla on erityisominaisuuksia, mutta valtaosa tuotannosta ohjautuu osaksi tavanomaista tuotantoketjua ilman lisähintaa. Kiinnostus alkuperäisrotuja kohtaan on kuitenkin lisääntynyt, ja uutta kuuluu myös opetusrintamalta.

Alkuperäisrotujen lehmät, itäsuomenkarja eli kyyttö, länsisuomenkarja ja pohjoissuomenkarja, tuottavat luontaisesti vähän mutta rasvaista maitoa. Lisäksi maito sopii hyvin juustontuotantoon. Myös liha on laadukasta. Näitä erityisominaisuuksia voi kuitenkin hyödyntää taloudellisesti harvoin, sillä valtaosa alkuperäisrotujen maidosta ja lihasta kulkeutuu osaksi normaalia jalostusprosessia.

Mallit apuna kannattavuusarvioinnissa

Puhtaita alkuperäiskarjoja on erittäin vähän ja karjakoko on pieni, joten maidontuotantoa ja tuotannon taloutta on kuvattu malleilla. Oletuksena on 25 lehmän karja, jota ruokitaan rodun ominaispiirteiden ja tuotoksen mukaan. Vertailukarjana on tavanomainen sekakarja. Ruokinnan vaatimat kotoiset rehut määräävät viljelyalan.

Alkuperäisrotujen lehmä tarvitsee rehua paljon vähemmän kuin muiden rotujen lehmät. Tällöin myös peltoa ja muita tuotantopanoksia tarvitaan vähemmän.

Riittävätkö erityistuet?

Alkuperäisrotujen maidontuotannosta maksetaan normaalit tuotanto- ja pinta-alatuet. Korkea maidon rasva- ja valkuaispitoisuus nostavat hintaa, mutta eivät merkittävästi. Lisäksi alkuperäisrotujen kasvattamisesta maksetaan ympäristötuen erityistukea. Se on korvausta alentuneesta maidontuotannosta valtarotuihin verrattuna. Länsisuomenkarjalla tuki on 270 €/ey sekä itä- ja pohjoissuomenkarjalla 500 €/ey.

Kun yrityksen tuotoista vähennetään kaikki kustannukset, muodostuu yrittäjänvoittoa tai -tappiota. Tässä

mallitarkastelussa tappiota tuli yli kolmannes enemmän kuin MTT Taloustutkimuksen kirjanpitolitoilla (-0,19 €/l) vuonna 2005.

Alkuperäiskarjoissa tuotannon tappiollisuus korostuu, kun tarkastellaan kannattavuutta maitolitraa kohti. Kiinteät kustannukset nimittäin kohdistuvat pienelle tuotomäärälle. Alkuperäiskarjoista saatavia tuloja vähentävät myös vähistä pelloista johtuvat tukimenetykset.

Tulevaisuudennäkymiä

Tuotanto on puhtaissa karjoissa eli alkuperäiskarjoissa tappiollista. Erityistuki ei riitä maidontuotantoon suurissa alkuperäisrodun karjoissa. Suurta tuotosta ei myöskään tavoitella jalostuksen avulla. Niinpä taloudellisesti järkeviä tuotantovaihtoehtoja on etsittävä muulta.

Pelastus voi olla paikallinen maidon ja lihan jatkojalostus esimerkiksi juustoksi tai erikoislihaksi. Eläimet voivat hoitaa myös maisemaa. Alkuperäisrotujen lehmät sopivat maatilamatkailuunkin.

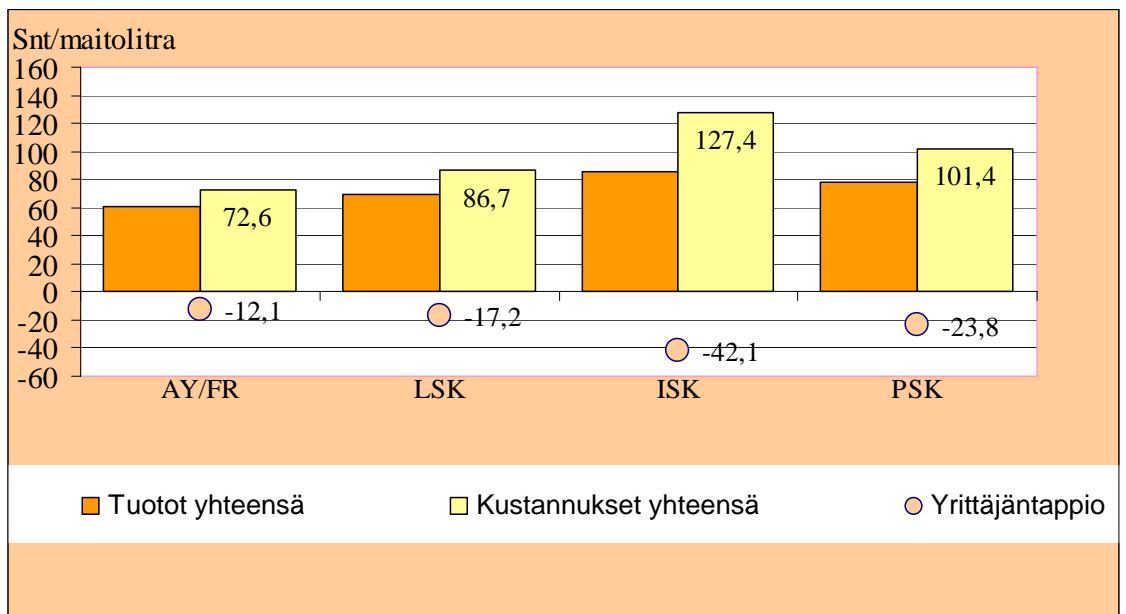
Keskustelu Sukevan geenipankkikarjan sijoittamisesta on lisännyt kiinnostusta alkuperäisrotuja ja myös alkuperäisrotujen lehmiä kohtaan. Eräät maatalousalan oppilaitokset ovat ottamassa alkuperäisrotuja mukaan luonnonvarakoulutukseensa. Tulevaisuudessa oppilaitokset voivatkin olla uusien tuoteinnovaatioiden ja yritysideoiden moottoreita.

Lisätietoja: harri.turunen@mtt.fi
puh. (09) 5608 6320

Tapio Tuomela/MTT:n arkisto



Kyytöt eli itäsuomenkarjan lehmät tuottavat maitoa ja lihaa vähemmän kuin tavanomainen karja. Tuottoja pitääkin hakea jatkojalostuksesta tai erikoistuotteista.



Selitteet:

AY/FR = ayshire/friisiläinen

LSK = länsisuomenkarja

ISK = itäsuomenkarja

PSK = pohjoissuomenkarja

Vertailtavat tuotot, kustannukset ja yrittäjätappio litraa kohti eri nautarotujen malleissa.