

Koetoiminta ja käytäntö

Liite 19.12.2005 62. vuosikerta Numero 4 Sivu 14

Luomutilojen kannattavuus heikentynyt

Jukka Tauriainen, MTT

Vuonna 2003 luomutilojen keskimääräinen kannattavuus oli heikempi kuin tavanomaista tuotantoa harjoittavilla tiloilla. Ainoastaan luomuviljan tuotannossa päästiin hieman parempaan tulokseen kuin tavanomaisessa viljelyssä. Luomutilojen maatalouden yrittäjätulo jäi vajaaseen 12 000 euroon, kun se muilla tiloilla oli lähes 17 000 euroa.

Edellä esitetyt tulokset ovat kannattavuuskirjanpito-aineistosta laskettuja painotettuja luomutuotannon ja tavanomaisen tuotannon keskiarvotuloksia vuosilta 1998–2003. Luomutilat jakautuvat kannattavuuskirjanpidossa neljään päätuotantosuuntaan: lypsykarjataloutta, muuta nautakarjataloutta, viljanviljelyä ja muuta kasvinviljelyä harjoittaviin tiloihin.

Peltoalaltaan luomutilat ovat keskimäärin noin viidenneksen suurempia kuin tavanomaista tuotantoa harjoittavat tilat. Niiden viljelyala vuonna 2003 oli 45 hehtaaria. Luomumaitotilojen eläinmäärä oli keskimäärin 34 eläinyksikköä, mikä on 4 eläinyksikköä enemmän kuin tavanomaisessa tuotannossa. Muuta nautakarjataloutta harjoittavat luomutilat ovat sen sijaan pienempiä kuin tavanomaiset tilat.

Yli puolet tuotoista tukia

Luonnonmukaista tuotantoa harjoittavien tilojen myyntituottojen ja tukien summana laskettava kokonaistuotto vuonna 1998 oli 65 000 euroa ja vuonna 2003 noin 67 900 euroa tilaa kohti. Vuonna 2003 tukien osuus tuotosta oli 57 prosenttia, kun tavanomaisten tilojen noin 79 300 euron kokonaistuotosta maataloustukia oli 39 prosenttia. Kaikkien tuotantosuuntien luomutiloilla tuet muodostivat suuremman osan kokonaistuotosta kuin myyntituotot.

Maatalouden yrittäjätulo osoittaa yrittäjäperheen omalle työlle ja yritykseen sijoitetulle omalle pääomalle saaman korvauksen. Vuonna 2003 se oli luomutiloilla 11 600 euroa, mikä on yli 30 prosenttia vähemmän kuin tavanomaista tuotantoa harjoittavilla tiloilla. Yrittäjäperheen luomutiloilla tekemä 2 300 tunnin työtuntimäärä taas oli noin 300 tuntia pienempi kuin tavanomaisilla tiloilla. Työpanoksen kustannusta kuvaava oman työn palkkavaatimus oli vuonna 2003 luomutiloilla 26 000 euroa. Tavanomaisessa

tuotannossa se oli vajaan kymmenen prosenttia suurempi. Oman työn tuntipalkkavaatimuksena laskelmissa on käytetty 11,30 euroa/tunti.

Nautakarjatilat luomutiloista kannattavimpia

Kannattavuuskerroin, joka osoittaa yrityksen suhteellista kannattavuutta, sopii erikokoisten ja eri tuotantosuuntia harjoittavien yritysten tulosten vertailuun. Se lasketaan jakamalla maatalouden yrittäjätulo yrittäjäperheen palkkavaatimuksen ja oman pääoman korkovaatimuksen summalla. Vuonna 2003 luomutilojen kannattavuuskerroin oli 0,34 ja tavanomaisten tilojen 0,46. Luomutilojen kannattavuuskerroin kertoo, että yritykset saavuttivat 34 prosenttia palkka- ja korkovaatimustavoitteistaan eli yrittäjäperhe sai työtunnilleen 3,8 euron palkan ja omalle pääomalleen 1,7 prosentin koron.

Luonnonmukaista tuotantoa harjoittavista tiloista kannattavimpia ovat nautakarjatilat. Vuonna 2003 niiden kannattavuuskerroin oli vähän yli 0,40. Tavanomaista tuotantoa harjoittavien nautakarjatilojen kannattavuuskerroin oli noin 0,55. Viljatilojen ja muiden kasvinviljelytilojen kannattavuus vaihtelee sato- ja hintavaihtelun vuoksi vuosittain varsin voimakkaasti. Vuonna 2003 molempien tuotantosuuntien kannattavuuskerroin luomutuotannossa oli noin 0,20. Tavanomaisten viljatilojen kannattavuuskerroin oli 0,17 ja muiden kasvinviljelytilojen 0,52.

Yrjö Tuunanen / MTT:n arkisto



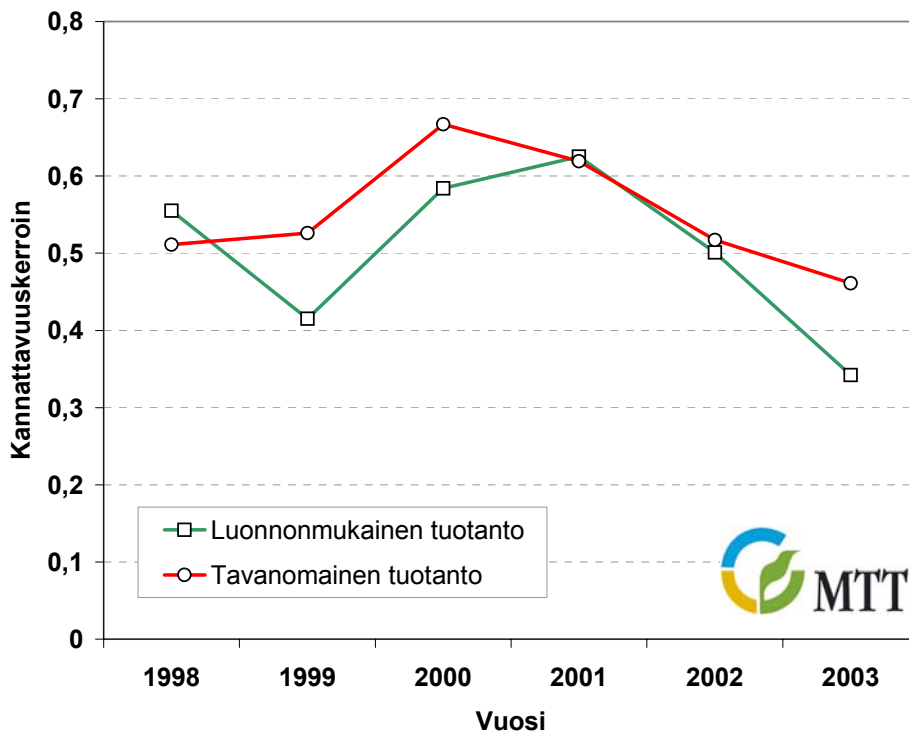
Nautakarjatilat olivat luomutuotantoa harjoittavista tiloista kannattavimpia. Niiden kannattavuuskerroin oli reilut 0,4, kun sama luku viljan- ja kasvinviljelyä harjoittavilla luomutiloilla oli 0,2.

Kannattavuuskirjanpito ja tulosten laskenta

Maa- ja puutarhatalouden kannattavuuskirjanpitojärjestelmään kuuluu vuosittain noin 900 yritystä, joista lähes joka kymmenes harjoittaa luonnonmukaista tuotantoa. Luomutuotantoa harjoittavaksi tilaksi on katsottu kaikki tilat, jotka saavat luonnonmukaisen tuotannon tukea. Tilan kotieläintuotannon ei välttämättä tarvitse olla luonnonmukaista. Tavanomaisen tuotannon vertailuryhmään taas on luettu kaikki muut maatalous- ja puutarhayritykset.

Koska kirjanpitotilat ovat jonkin verran keskimääräistä suurempia ja niiden kannattavuuskin saattaa olla keskimääräistä parempi, keskimääräisten suomalaisten maatalojen tulosten laskemiseksi aineiston tuloksia on painotettava. Painotus perustuu maatalous- ja puutarhayritysten lukumääriin kirjanpitoaineistossa ja koko maassa.

Luomutilojen kannattavuus verrattuna tavanomaiseen tuotantoon vuosina 1998–2003



Lisätietoja: jukka.tauriainen@mtt.fi
puh. (09) 5608 6235

sekä kannattavuuskirjanpitoa koskevat verkkosivut:
www.mtt.fi/mttl/kirjanpitotilat.html