

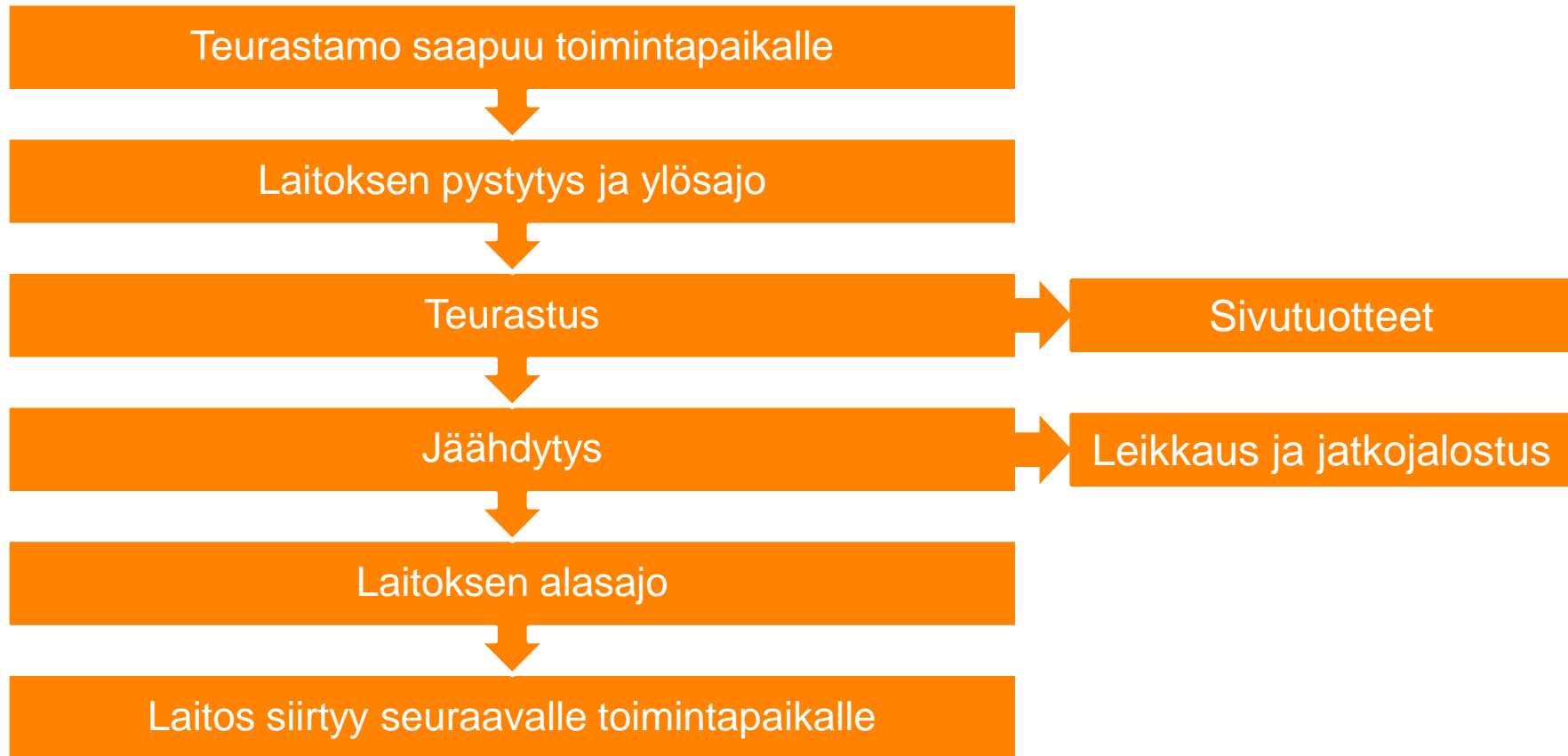
Liikkuvan teurastamon kustannusrakenne

Jarkko Niemi
Luonnonvarakeskus

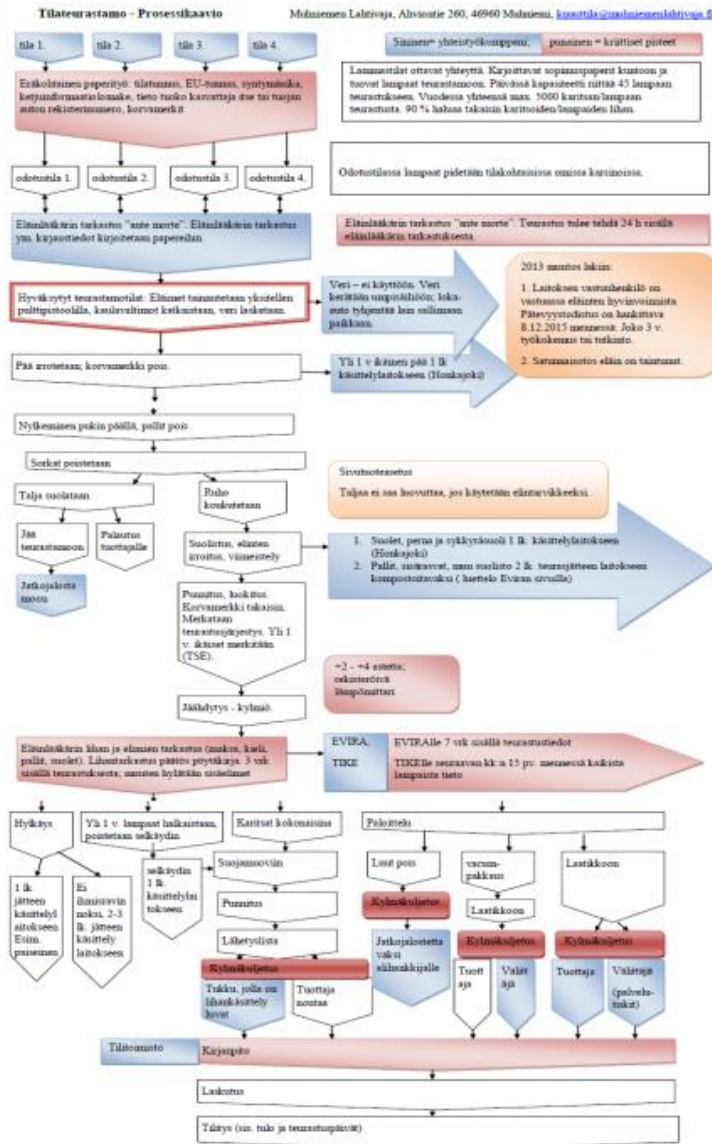
Eettisyys

- Suurin osa, 67 %, vuoden 2014 tilastoiduista eläinkuljetuksista oli alle yhdeksän tunnin mittaisia. 9–12 tunnin kuljetusten osuus oli 15 % ja yli 12 tunnin kuljetusten osuus 18 % (Lähde: EHK)
- Liikkuvan teurastamon etu teuraseläimen hyvinvoinnin näkökulmasta on, että sillä vältetään eläintä stressaavat elämän viimeiset vaiheet: lastaus teurasautoon, kuljetus, purku autosta teurastamon navettaan ja ennen teurastusta teurastamon navetassa odottaminen.

Liikkuvan teurastamon toiminta



Erään pienteurastamon prosessikaavio



Lähde: MTT raportti 110

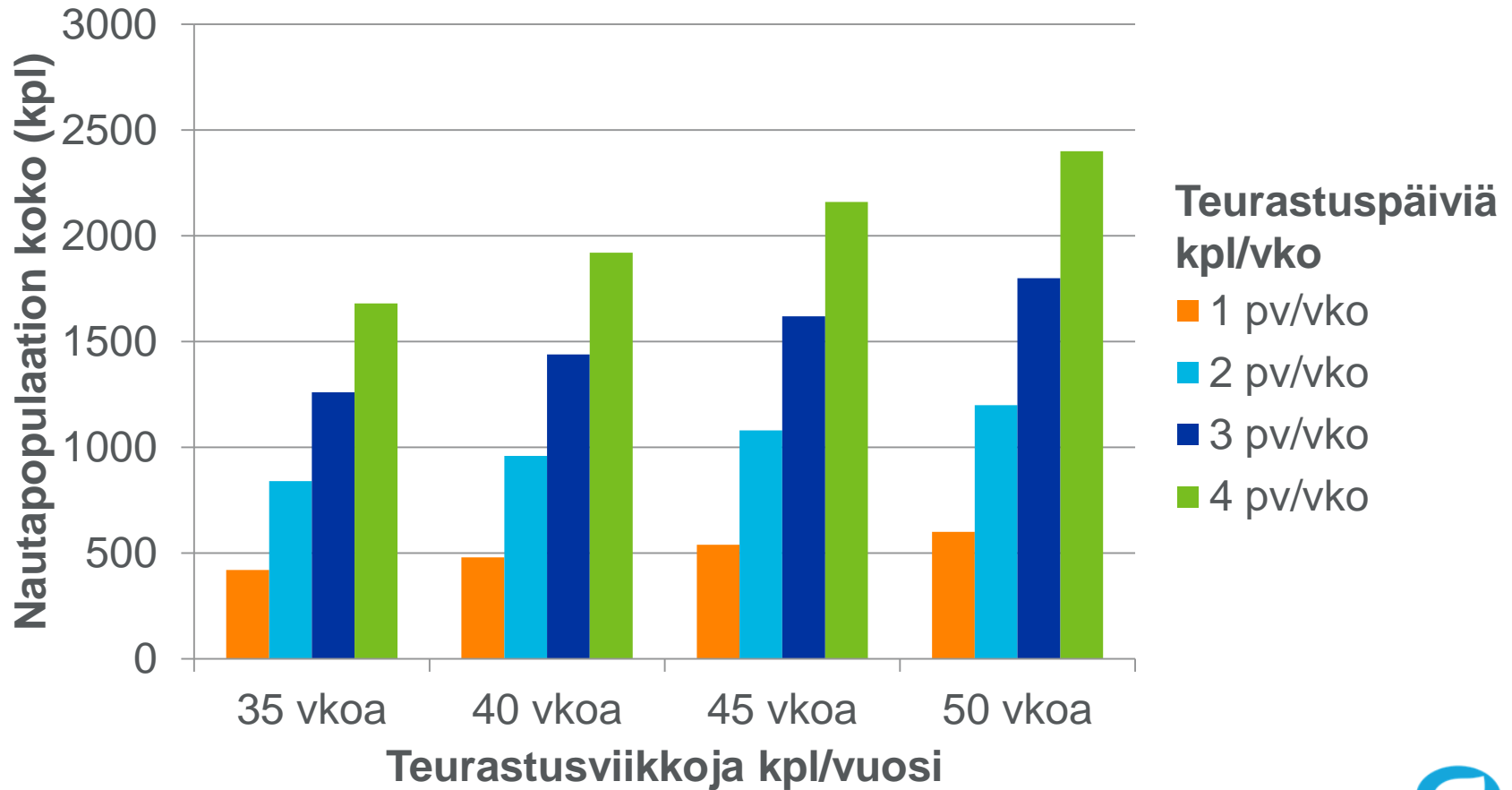
© Luonnonvarakeskus

Tarvittava eläinmäärä

- Esim. pihvirotuiset lihanaudat:
 - Teurasikä noin 18 kk
 - Vuodessa on noin 200
 - ➔ Jokaista vuoden päivää kohti teurastettua nautaa kohti tarvitaan noin 550 naudan kasvamassa oleva populaatio
- ➔ Esim. jos päivässä teurastetaan keskimäärin 6 nautaa (), tarvitaan n. 3300 naudan populaatio

Kuinka suuri nautapopulaatio teurastamossa mukana olevilla tiloilla tulisi olla?

Kapasiteetti 8 lihanautaa/teurastuspäivä



Taustatietoja

- Vuodessa noin 200 teurastuspäivää (yksivuorotyössä max noin 230)
- Jopa puolet viikosta voi helposti kulua laitoksen ylös/alanajoon ja siirtymisiin
- Perusskenaariossa 3 työntekijää
- Lihantarkastus KEL toimesta

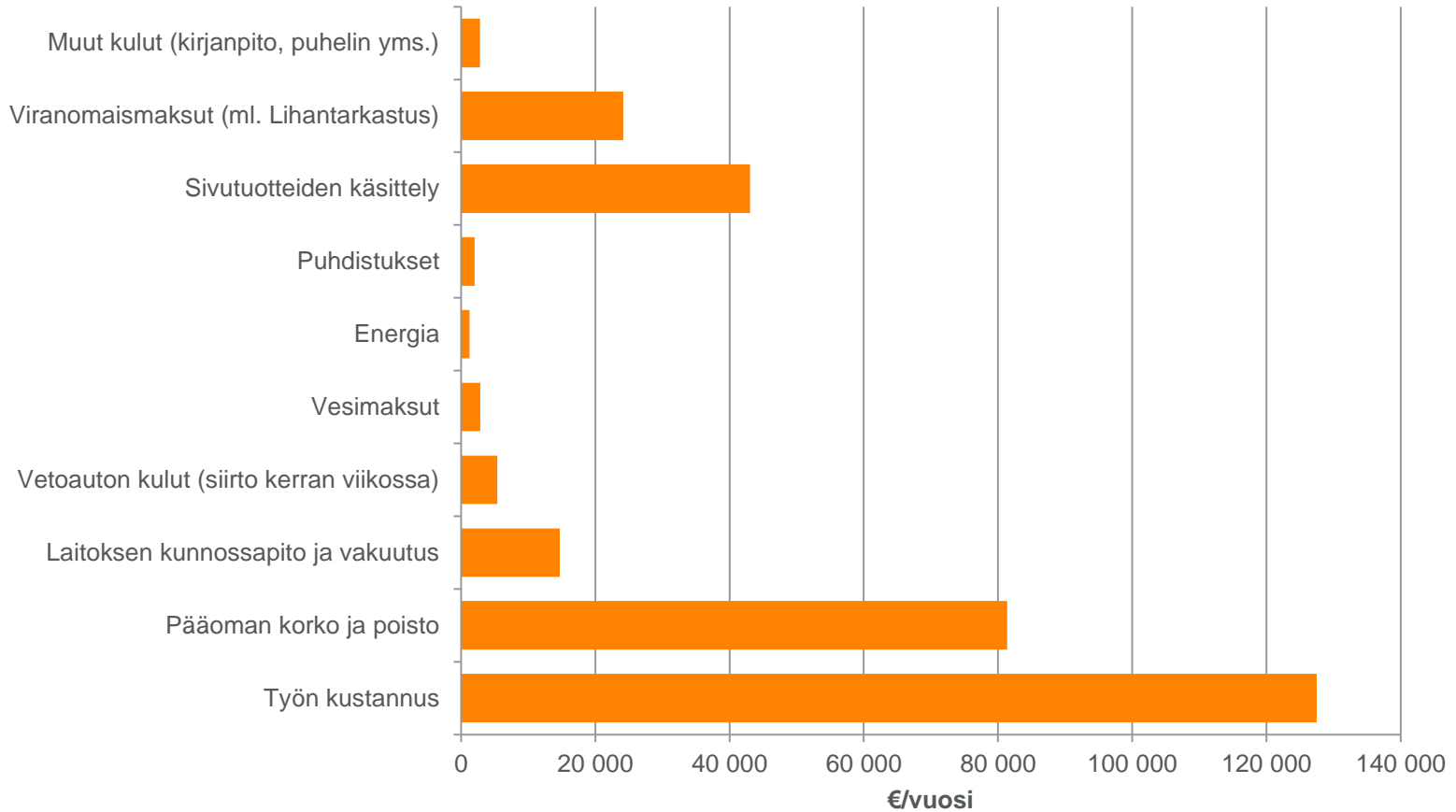
Työvoima on merkittävin yksittäinen kustannuserä

- Kriittisiä tekijöitä on useita
- Kuinka monta tehollista työpäivää/viikkoa vuodessa on?
- Jos teurastamo toimii vain osan viikosta, onko työntekijöille muuta työtä? Esim. lihan leikkausta tai muuta käsittelyä?
- Miten lihantarkastus järjestetään?
- Laitoksen alas ja ylösajo ja siirto vie aikaa ja truhot on jäähdytettävä

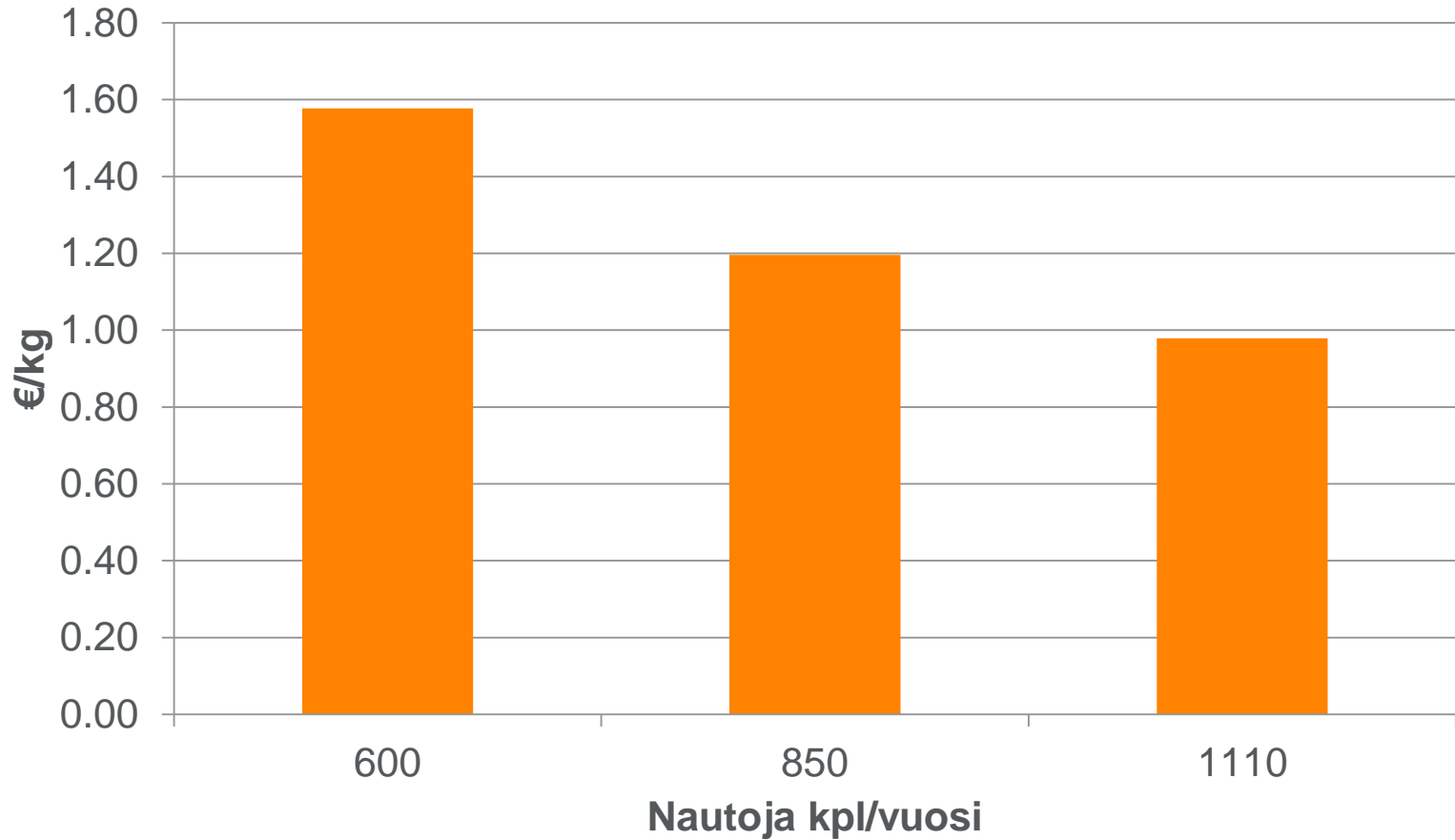
→ Kannattaisi teurastaa samassa paikassa 2-3 päivää, mielellään koko viikko

Yksi esimerkkiskenaario

Teurastus n. 850 nautaa/vuosi

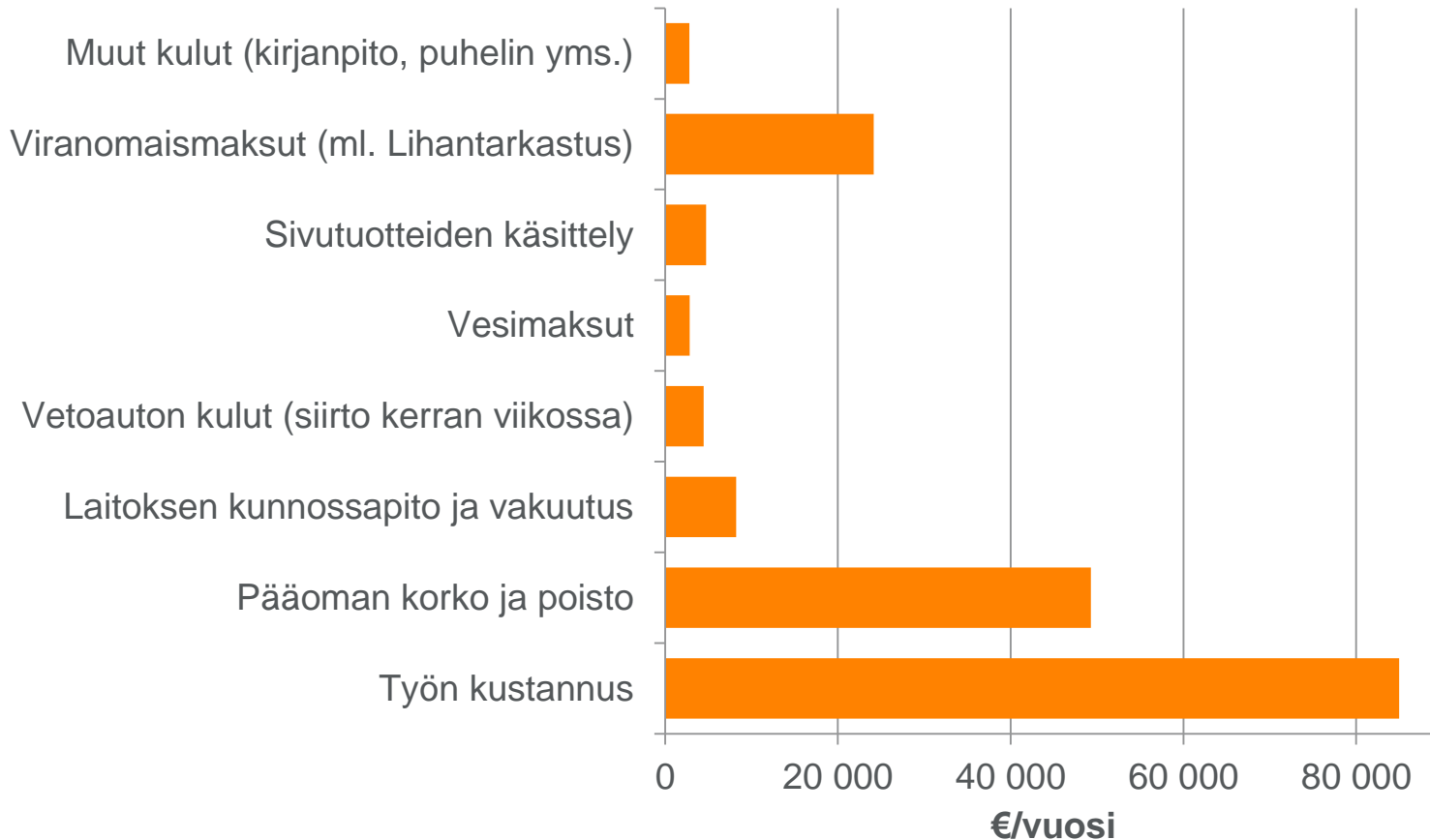


Teurasmäärän merkitys



Tehostettu skenaario

2 hlöä, 850 nautaa/vuosi, energian käyttö sivutuotteiden käyttö, tehostettu, investoinnin kesto 20 vuotta → 71 snt/kg



Tavoitteita

- Henkilötyövoiman minimointi (noin 2 hlöä?) ja teurastettavien eläinten määrän maksimointi
 - Investointi suunnitellaan pitkälle aikajänteelle
 - 2-3 luokan sivutuotteiden käsittely lähellä
 - Liiketoimintamallin suunnittelu lisäarvon luomisen näkökulmasta
- On mahdollista päästä kilpailukykyiseen kustannustasoon

Ominaisuudet, joista voidaan saada lisäarvoa

- Liikkuva teurastamo - mahdollisuus premium-tuotteiden tuottamiseen ja tuotteiden brändäykseen
- Eläinten hyvinvointi teurastuksessa – pienempi kuljetustarve
- Lähiruoka
- Lihan maku ja muu laatu (mm. PSE, stressittömyys)
- Jäljitettävyys (esim. tilaliha, tilan nimi pakkauksessa, QR-koodi,)
- Välikäsien puuttuminen
- Työllistävä vaikutus yrittäjille

Kiitos!