

Kasvitautiltorjunnan onnistuminen kasvukaudella 2015

marja.jalli@luke.fi

Syyspuinti 3.11.2015 Asikkala

PISTELAIKKUA VEHNÄN MONOKULTTUURILOHKOILLA



arakeskus

RENGASLAIKKUA OHRAN MONOKULTTUURILOHKOLLA



varakeskus

SIEMENLEVINTÄISTÄ OHRAN VERKKOLAIKKUA



KEHÄLAIKKUA KOSTEISSA KAURAKASVUSTOISSA



varakeskus

LUMIHOMEETTA AIHEUTTAVAN SIENEN LEHTIOIREITA SYYSVEHNÄSSÄ



arakeskus

KELTARUOSTETTA KAIKILLA VILJOILLA



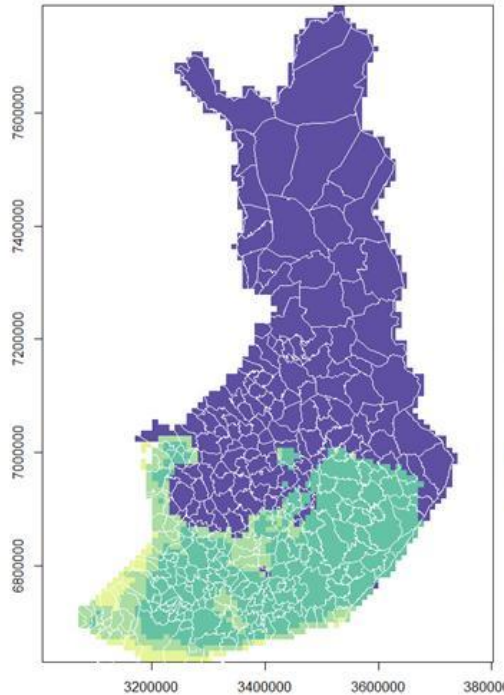
arakeskus

PUNAHOMETTA KAIKILLA VILJOILLA



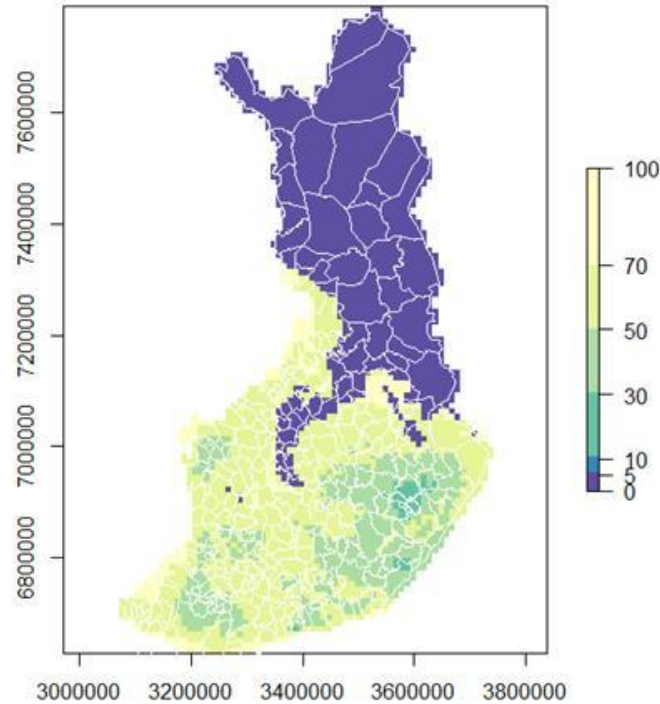
KAURAN DON-RISKIT ERI KORJUUAJOILLA

Kaura DON-riski 25.8. - myöh. kylvä - myöh. lajike



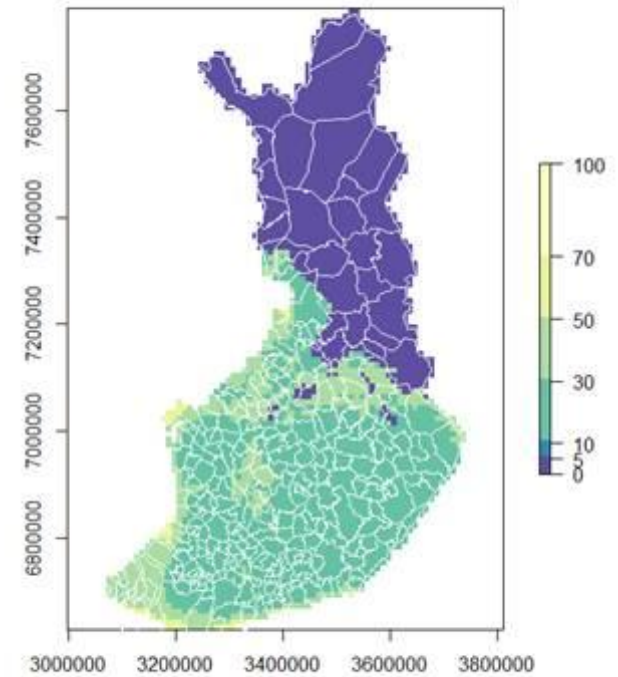
Myöh kylvä
Myöh lajike
Korjuu 25.8.

Kaura DON-riski 30.9. - myöh. kylvä - myöh. lajike



Myöh kylvä
Myöh lajike
Korjuu 30.9.

aura DON-riski, jos korjuu 10.10. - myöh. kylvä - myöh. lajike



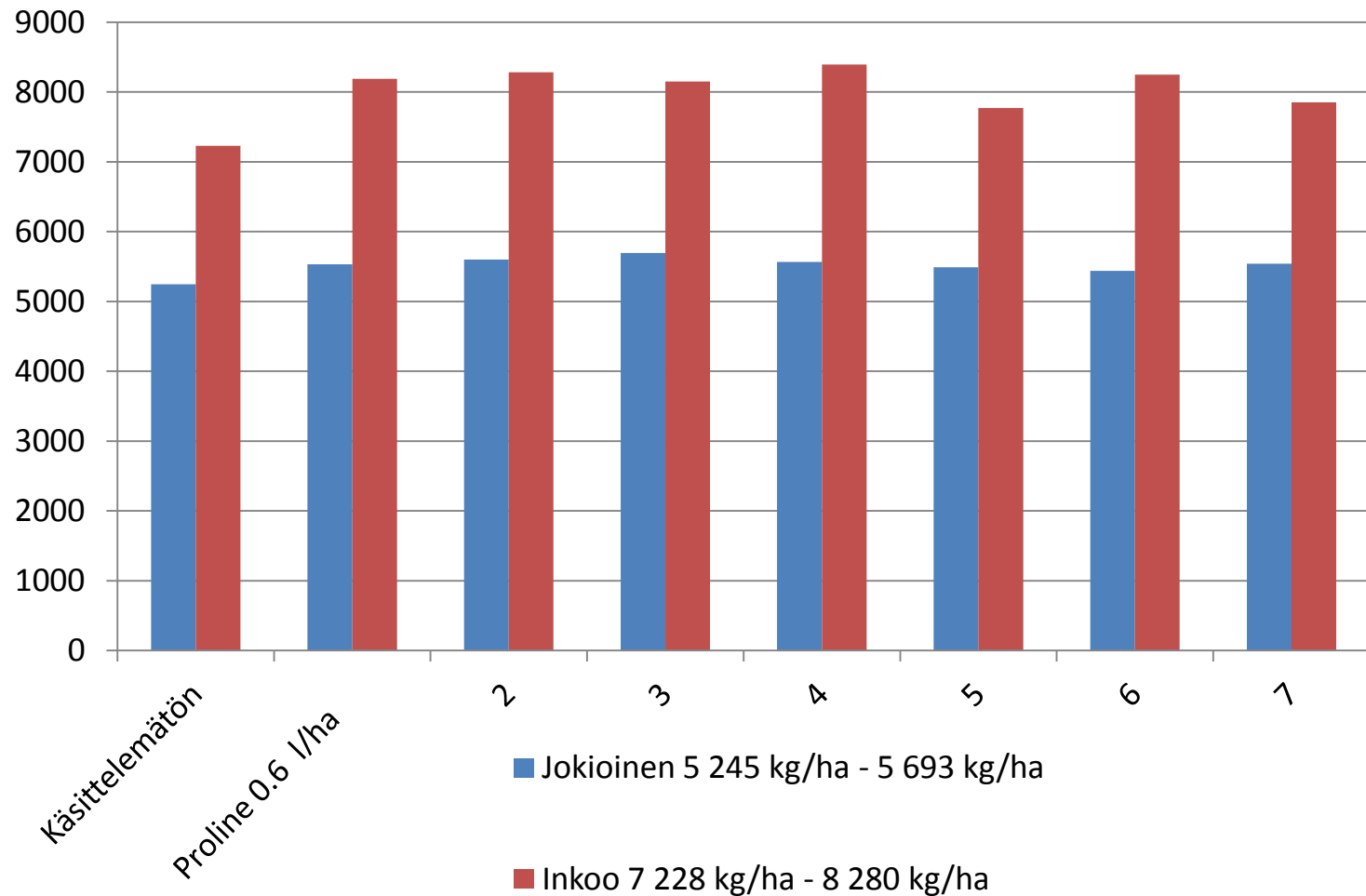
Myöh kylvä
Myöh lajike
Korjuu 10.10.

Timo Kaukoranta Luke

KASVUSTOT MONIN PAIKOIN REHEVIÄ



KESKIMÄÄRIN KASVITAUTORJUNNAT KANNATTAVIA TASOSSA PAIKKAKUNTA- JA LAJIKEKOHTAISIA EROJA



MYÖHÄSTYTTIKÖ KASVITAUTORJUNTA TULEENTUMISTA?

Bor-linja
Amistar 0.4 l/ha +
Zenit 0.4 l/ha
Kuva: 5.10.2015



Bor-linja
Ei torjuntaa
Kuva: 5.10.2015

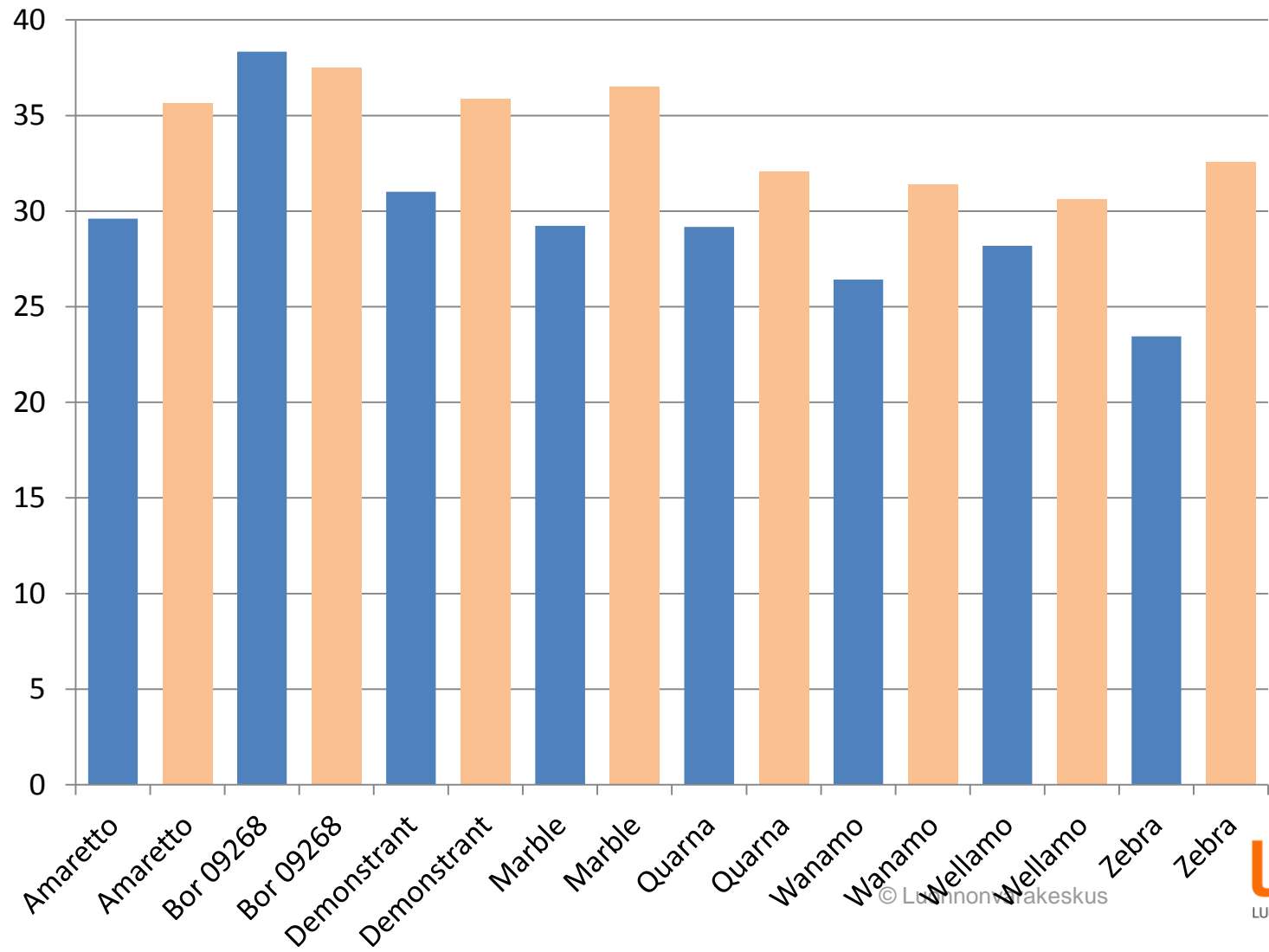


PUINTIKOSTEUS tautitorjutulla ja ei-torjutulla KEVÄTVEHNÄLLÄ

Kylvö: Jokioisten Kuumaan 8.6.2015

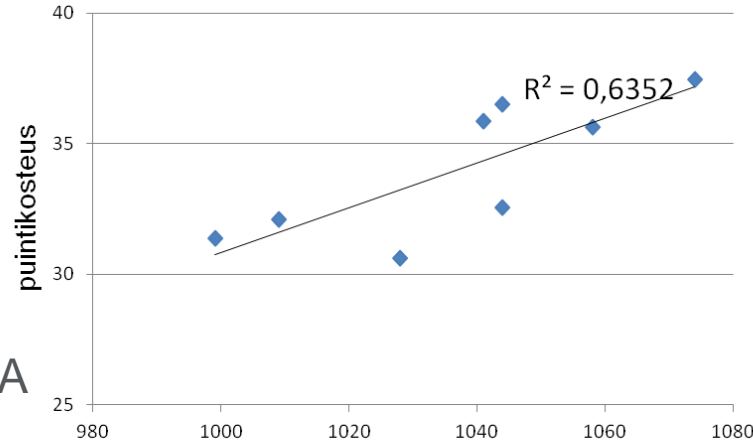
Kasvitautitorjunta: Amistar 0.4 l/ha + Zenit 0.4 l/ha BBCH 55 5.8.2015

Puinti: 15.10. 2015



LAJIKKEEN KASVUAIKA SELITTI HYVIN PUINTIKOSTEUTTA TORJUTUISSA RUUDUISSA: KASVUSTOT, JOILLA TORJUNTA EI TEHTY, TULEENTUIVAT NOPEAMMIN TAUTIEN TULEENNUTTAVASTA VAIKUTUKSESTA

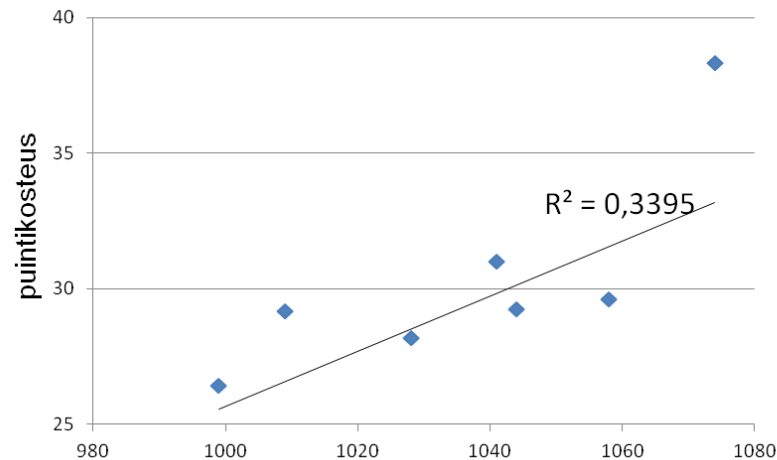
TAUTITORJUNTA



Lajikkeen tuleentumiseen
tarvitsema lämpösomma

EI TAUTITORJUNTA

2.11.2015



Lajikkeen tuleentumiseen
tarvitsema lämpösomma



Kiitos!