

# Kalan tuottajahinnat 2012

Producentpriset på fisk 2012 | Producer Prices for Fish 2012



RIISTA - JA KALATALOUS — TILASTOJA

1/2013

# RIISTA- JA KALATALOUS

T I L A S T O J A

1 / 2 0 1 3

## Kalan tuottajahinnat 2012

Producentpriset på fisk 2012

Producer Prices for fish 2012



Julkaisija – Publicerare – Publisher:  
Riista- ja kalatalouden tutkimuslaitos  
Vilt- och fiskeriforskningsinstitutet  
Finnish Game and Fisheries Research Institute  
Helsinki 2013

Tiedustelut – Förfrågningar – Inquiries:  
Eija Nylander  
Puh./Tel. 0295 327 244 (international +358 295 327 244)  
[eija.nylander@rktl.fi](mailto:eija.nylander@rktl.fi)

Kannen kuva – Pärm bild – Cover photo:  
Juha Metso ja Esa Lehtonen

Julkaisujen myynti – Försäljning – Orders:  
[www.rktl.fi/julkaisut](http://www.rktl.fi/julkaisut)  
[www.juvenes.fi/verkkokauppa](http://www.juvenes.fi/verkkokauppa)

ISBN 978-952-303-004-6 (painettu)  
ISBN 978-952-303-005-3 (verkkojulkaisu)

ISSN 1796-8909 (painettu)  
ISSN 1796-8917 (verkkojulkaisu)

Painopaikka – Tryckort – Place of printing:  
Tampereen Yliopistopaino Oy – Juvenes Print

# Sisällys

|                                    |           |
|------------------------------------|-----------|
| <b>Yhteenveto tuloksista .....</b> | <b>6</b>  |
| <b>Kuvat .....</b>                 | <b>9</b>  |
| <b>Taulukot.....</b>               | <b>10</b> |
| <b>Laatuseloste .....</b>          | <b>29</b> |

## Kuvat

|  |    |
|--|----|
| 1. Silakan reaalihintaa kokoluokittain vuosina 1995–2012 .....               | 9  |
| 2. Eri kokoisen silakan osuus ostomäärissä vuosina 2003–2012 .....           | 9  |
| 3. Lohen, kuhan, siian, hauen ja ahvenen reaalihintaa vuosina 1990–2012..... | 10 |
| 4. Kasvatetun kirjolohen reaalihintaa vuosina 1983–2012 .....                | 10 |

## Taulukot

|  |    |
|--|----|
| 1. Yhteenvetotaulukko kalalajien hinnoista.....                    | 11 |
| 2. Elintarvikesilakan ostomäärät alueittain ja kuukausittain ..... | 12 |
| 3. Teollisuussilakan ostomäärät alueittain ja kuukausittain.....   | 12 |

## Kalan hinta alueittain ja kuukausittain

|  |    |
|--|----|
| 4. Elintarvikesilakka.....             | 13 |
| 5. Teollisuussilakka .....             | 13 |
| 6. Kilohaili .....                     | 14 |
| 7. Kasvatettu kirjolohi ja siika ..... | 14 |
| 8. Lohi.....                           | 15 |
| 9. Taimen.....                         | 15 |
| 10. Siika .....                        | 16 |
| 11. Muikku .....                       | 16 |
| 12. Ahven .....                        | 17 |
| 13. Kuha .....                         | 17 |
| 14. Hauki .....                        | 18 |
| 15. Lahna.....                         | 18 |
| 16. Made .....                         | 19 |

## Kalan hinta kokoluokittain, alueittain ja kuukausittain

|                   |    |
|-------------------|----|
| 17. Silakka ..... | 20 |
| 18. Lohi.....     | 22 |
| 19. Siika .....   | 24 |
| 20. Ahven .....   | 26 |
| 21. Hauki .....   | 27 |
| 22. Lahna.....    | 28 |

# Innehåll

|                              |    |
|------------------------------|----|
| Sammandrag av resultat ..... | 7  |
| Figurer .....                | 9  |
| Tabeller .....               | 11 |
| Kvalitetsbeskrivning.....    | 29 |

## Figurer

|   |    |
|---|----|
| 1. Realpriset på strömming i olika storleksklasser 1995–2012 .....    | 9  |
| 2. Andelen strömming i olika storlekar i inköpsmängder 2003–2012..... | 9  |
| 3. Realpriset på lax, gös, sik, gädda och abborre 1990–2012 .....     | 10 |
| 4. Realpriset på odlad regnbåge 1983–2012.....                        | 10 |

## Tabeller

|   |    |
|---|----|
| 1. Sammandragstabell av fiskpriser per art .....                  | 11 |
| 2. Inköpsmängder av livsmedelsströmming per område och månad..... | 12 |
| 3. Inköpsmängder av industriströmming per område och månad.....   | 12 |

## Priset på fisk per område och månad

|                                 |    |
|---------------------------------|----|
| 4. Livsmedelsströmming .....    | 13 |
| 5. Industriströmming .....      | 13 |
| 6. Vassbuk .....                | 14 |
| 7. Odlad regnbåge och sik ..... | 14 |
| 8. Lax .....                    | 15 |
| 9. Öring .....                  | 15 |
| 10. Sik .....                   | 16 |
| 11. Siklöja .....               | 16 |
| 12. Abborre .....               | 17 |
| 13. Gös.....                    | 17 |
| 14. Gädda .....                 | 18 |
| 15. Braxen .....                | 18 |
| 16. Lake .....                  | 19 |

## Priset på fisk per storleksklass, område och månad

|                     |    |
|---------------------|----|
| 17. Strömming ..... | 20 |
| 18. Lax .....       | 22 |
| 19. Sik .....       | 24 |
| 20. Abborre.....    | 26 |
| 21. Gädda .....     | 27 |
| 22. Braxen .....    | 28 |

# Contents

|                           |    |
|---------------------------|----|
| Summary of results.....   | 8  |
| Figures .....             | 9  |
| Tables.....               | 11 |
| Quality description ..... | 29 |

## Figures

|   |    |
|---|----|
| 1. Price of Baltic herring by size class in 1995–2012 .....                           | 9  |
| 2. The share of different sized Baltic herring in the sales notes for 2003–2012 ..... | 9  |
| 3. Price of salmon, pikeperch, European whitefish, pike and perch in 1990–2012.....   | 10 |
| 4. Price of farmed rainbow trout in 1983–2012.....                                    | 10 |

## Tables

|  |    |
|--|----|
| 1. Summary of fish prices by species.....  | 11 |
| 2. Amount of Baltic herring for food by month and area.....                      | 12 |
| 3. Amount of Baltic herring for industrial use purchased by month and area ..... | 12 |

### Price of fish by species, month and area

|  |    |
|--|----|
| 4. Baltic herring for food .....                           | 13 |
| 5. Baltic herring for industrial use .....                 | 13 |
| 6. Sprat .....   | 14 |
| 7. Farmed rainbow trout and European whitefish.....        | 14 |
| 8. Salmon .....  | 15 |
| 9. Sea trout .....   | 15 |
| 10. European whitefish ( <i>Coregonus lavaretus</i> )..... | 16 |
| 11. Vendace.....   | 16 |
| 12. Perch.....   | 17 |
| 13. Pikeperch .....  | 17 |
| 14. Perch.....   | 18 |
| 15. Bream .....  | 18 |
| 16. Burbot .....   | 19 |

### Price of fish by species, size-class, month and area

|  |    |
|--|----|
| 17. Baltic herring .....                                   | 20 |
| 18. Salmon .....   | 22 |
| 19. European whitefish ( <i>Coregonus lavaretus</i> )..... | 24 |
| 20. Perch.....   | 26 |
| 21. Pike.....  | 27 |
| 22. Bream .....  | 28 |

## Yhteenveto tuloksista

Vuonna 2012 kalastajille maksettiin lohesta ja siiasta pienempää kilohintaa kuin edellisvuosina. Myös kalanviljelijöille kasvatetusta kirjolohesta ja siiasta maksetut tuottajahinnat laskivat. Muiden lajien osalta tuottajahinnat pysyivät lähellä edellisvuoden tasoa.

Luonnosta pyydetystä lohesta maksettiin kalastajalle keskimäärin 3,50 euroa ja siiasta 3,88 euroa kilolta. Lohen kilohinnassa laskua oli edellisvuodesta 1,88 euroa ja siian hinnassa 0,58 euroa. Kasvatetun kirjolohen keskihinta, 3,20 euroa kilolta, oli 0,80 euroa edellisvuoden keskihintaa pienempi. Kasvatetun siian kilohinta, 6,73 euroa kilolta, oli 1,74 euroa edellisvuoden keskihintaa pienempi.

Kuhasta maksettiin kalastajille keskimäärin 4,86 euroa, ahvenesta 1,80 euroa, hauesta 1,48 euroa ja muikusta 2,28 euroa kilolta merialueella. Sisävesillä muikusta maksettiin keskimäärin 2,70 euroa kilolta.

Silakan keskihinta pysyi edellisvuoden tasolla. Elintarvikkeeksi käytetystä silakasta maksettiin kalastajille keskimäärin 0,25 euroa ja rehuksi käytetystä silakasta 0,17 euroa kilolta. Kilohailista maksettiin keskimäärin 0,19 euroa kilolta. Suurin osa elintarvikesilakasta menee vientiin. Vuonna 2012 lähes neljännes silakka- ja kilohailisaaliista purettiin suoraan ulkomai-siin satamiin. Tämä osuus ei sisälly hintatietoihin.

Esitetyt hinnat eivät sisällä arvonlisäveroa, joka kalasta oli 13 %. Siian, lohien, kirjolohen ja taimenen hinnat on laskettu peratulle kalalle, muiden lajien hinnat perkaamattomalle.

**Asiasanat:** Hinnat, kala, tuottajahinnat

Tilaston kotisivu: [www.rktl.fi/tilastot](http://www.rktl.fi/tilastot)

Riista- ja kalatalouden tutkimuslaitos 2013. Kalan tuottajahinnat 2012. *Riista- ja kalatalous – Tilastoja 1/2013. SVT – Maa-, metsä- ja kalatalous. 37 s.*

## Sammandrag av resultat

År 2012 erhö ll fiskarna för lax och sik i genomsnitt lägre kilopris än under föregående år. Även producentpriset för odlad regnbåge och sik var mindre än under föregående år. För andra arter låg producentpriset på samma nivå som under föregående år.

För vildfångad lax betalades fiskarna i genomsnitt 3,50 euro per kilo och för sik 3,88 euro per kilo. Medelpriset för lax var 1,88 euro och medelpriset för sik 0,58 euro lägre än år 2011. Medelpriset för odlad regnbåge, 3,20 euro per kilo var 0,80 euro mindre och priset för odlad sik, 6,73 euro per kilo var 1,74 euro mindre än under föregående år.

För gös erhö ll fiskarna i genomsnitt 4,86 euro, för abborre 1,80 euro, för gädda 1,48 euro och för siklöja 2,28 euro per kilo i havsområdet. I insjöarna var medelpriset av siklöja i genomsnitt 2,70 euro per kilo.

Medelpriset för strömming var på samma nivå som i fjol. Fiskarna fick för livsmedelsströmming i medeltal 0,25 euro och för industriströmming 0,17 euro per kilo. För vassbuk betalades i genomsnitt 0,19 euro per kilo. Största delen av livsmedelsströmmingen exporterades. År 2012 lastades nästan en fjärdedel av strömming- och vassbukfångsten av utomlands. Denna del ingår inte i prisuppgifterna.

Producentpriserna presenteras utan mervärdesskatt, som på fisk utgör 13 %. Priserna på sik, lax, regnbåge och öring presenteras som rensad fisk, och orensad för övriga arter.

**Sökord:** Fisk, pris, producentpris

Statistikens hemsida: [www.rktl.fi/statistik](http://www.rktl.fi/statistik)

Vilt- och fiskeriforskningsinstitutet 2013. Producentpriset på fisk 2012. *Riista- ja kalatalous – Tilastoja 1/2013. SVT – Jord- och skogsbruk samt fiskeri. 37 s.*



## Summary of results

In 2012, the producer prices for wild salmon and European whitefish showed a year-on-year decrease. Also, the prices of farmed rainbow trout and farmed European whitefish fell. For most species the producer prices were at the same level as in the previous year.

The producer price for wild salmon, EUR 3.50/kg, showed a EUR 1.88/kg decrease and the producer price for wild European whitefish, EUR 3.88/kg, showed a EUR 0.58/kg decrease. The average price of farmed rainbow trout decreased by EUR 0.80/kg to EUR 3.20/kg. The average price of farmed European whitefish showed a EUR 1.74/kg decrease and was EUR 6.73/kg.

The price was EUR 4.86/kg for pikeperch, EUR 1.80/kg for perch and EUR 1.48/kg for pike. The average price paid to fishermen for vendace was EUR 2.28/kg in the sea area and EUR 2.70/kg in the inland waters.

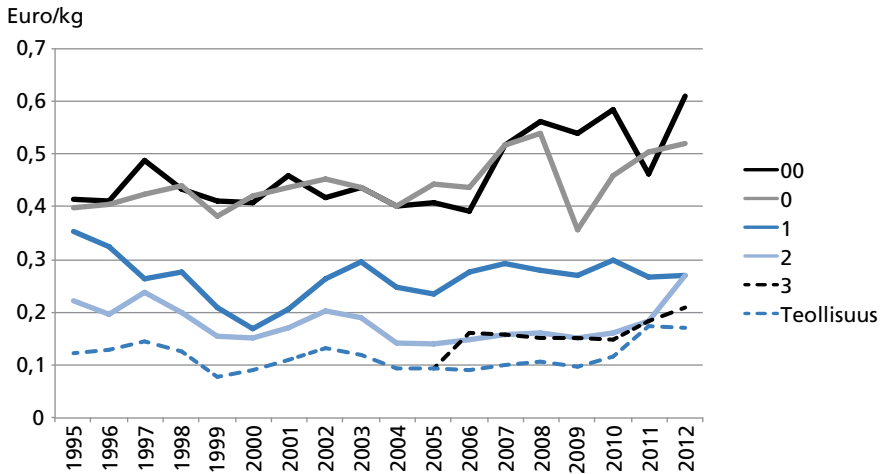
The average price paid to fishermen for Baltic herring for human consumption was EUR 0.25/kg. The bulk of that was exported. The average price paid for Baltic herring for industrial use as feed was EUR 0.17/kg. The price of sprat was EUR 0.19/kg. Nearly a quarter of the catch of Baltic herring and sprat is landed abroad, which is not included in the price data.

Producer prices are given excluding VAT, which was 13% for fish in 2012. The average prices for European whitefish, salmon, rainbow trout and brown trout refer to gutted fish, the prices for other species to ungutted.

**Key words:** Fish, prices, producer prices

Statistic's home page: [www.rktl.fi/statistics](http://www.rktl.fi/statistics)

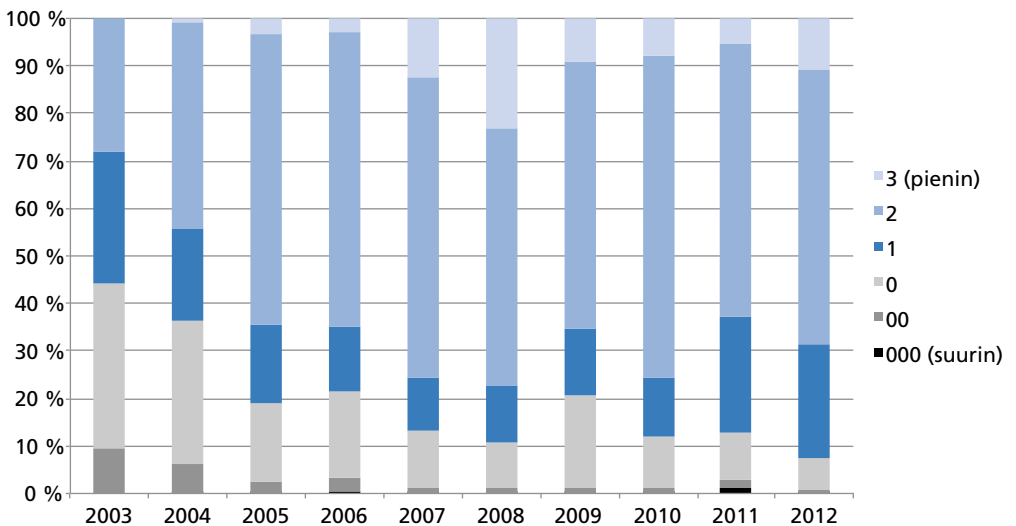
Finnish Game and Fisheries Institute 2013. Producer Prices for Fish 2012. *Riista- ja kalatalous – Tilastoja 1/2013. Official Statistics of Finland – Agriculture, Forestry and Fishery. 37 p.*



**Kuva 1.** Silakan reaalihintaa kokoluokittain vuosina 1995–2012 (vuoden 2012 hintatasossa kuluttajahintaindeksillä muutettuna).

**Fig. 1.** Realpriset på strömming i olika storleksklasser 1995–2012 (prisnivå 2012 justerad med konsumentprisindex).

**Fig 1.** Price of Baltic herring by size class in 1995–2012 (adjusted to 2012 prices using the consumer price index).



**Kuva 2.** Erikokoisen silakan osuus ostomäärissä vuosina 2003–2012.

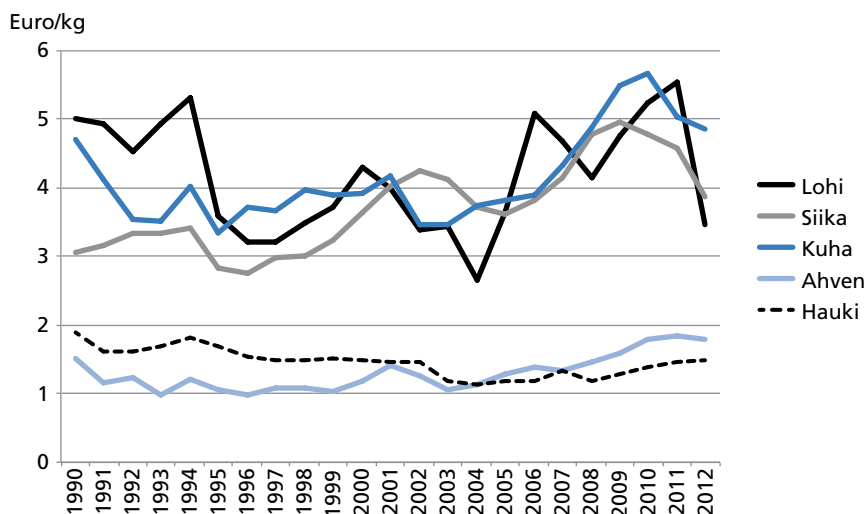
Kokoluokan 000 silakka on suurinta, kokoluokan 3 silakka pienintä.

**Fig. 2.** Andelen strömming i olika storleksklasser i inköpsmängder 2003–2012.

Strömming i storleksklass 000 är störst, i storleksklass 3 minst.

**Fig 2.** The share of different sized Baltic herring in the sales notes for 2003–2012.

The fish in size class 000 are the largest, and smallest in size class 3.

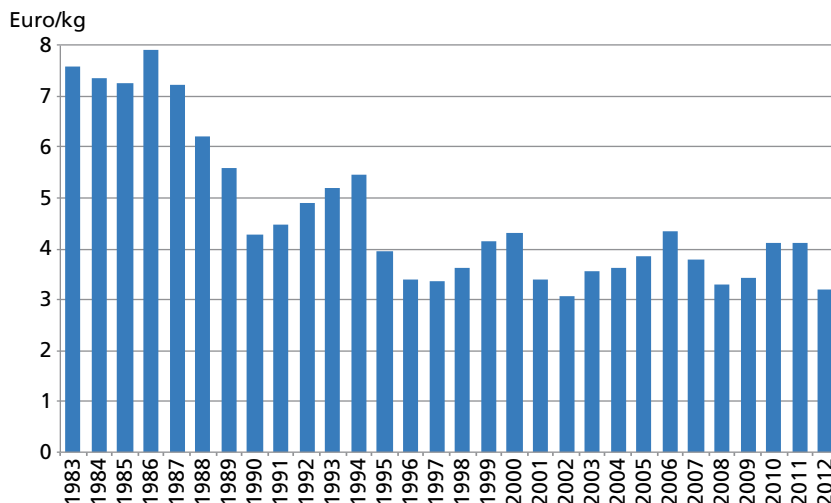


**Kuva 3.** Lohen, kuhan, siian, hauen ja ahvenen reaalihintana vuosina 1990–2012 (vuoden 2012 hintatasossa kuluttajahintaindeksillä muutettuna).

Lohen ja siian hinta peratulle, muiden perkaamattomalle kalalle.

**Fig. 3.** Realpriset på lax, gös, sik, gädda och abborre 1990–2012 (prisivå 2012 justerad med konsumentprisindex). Priserna på lax och sik på rensad, andra på orensad fisk.

**Fig. 3.** Price of salmon, pikeperch, European whitefish, pike and perch in 1990–2012 (adjusted to 2012 prices using the consumer price index). The prices for salmon and European whitefish refer to gutted, the others to ungutted fish.



**Kuva 4.** Kasvatetun kirjolohen reaalihintana perattuna vuosina 1983–2012 (vuoden 2012 hintatasossa kuluttajahintaindeksillä muutettuna).

**Fig. 4.** Realpriset på rensad odlad regnbåge 1983–2012 (prisivå 2012 justerad med konsumentprisindex).

**Fig. 4.** Price of farmed rainbow trout gutted in 1983–2012 (adjusted to 2012 prices using the consumer price index).

**Taulukko 1.** Kalojen, kalafileiden ja mädin keskihinta vuonna 2012 (euro/kg).**Tabell 1.** Medelpris på fisk, fiskfiléer och fiskrom år 2012 (euro/kg).**Table 1.** Average prices of fish, fish fillets and roe in 2012 (euro/kg).

|   | Lappi ja<br>Kainuu        | Pohjanmaa    | Varsinais-<br>Suomi  | Ahvenan-<br>maa | Uusimaa ja<br>Kaakkois-<br>Suomi  | Koko<br>rannikko | Sisävedet     |
|---|---------------------------|--------------|----------------------|-----------------|-----------------------------------|------------------|---------------|
|   | Lapland och<br>Kajanaland | Österbotten  | Egentliga<br>Finland | Åland           | Nyland och<br>Sydöstra<br>Finland | Hela<br>kusten   | Insjöarna     |
|   | Lapland and<br>Kainuu     | Ostrobothnia | Varsinais-<br>Suomi  | Åland           | Uusimaa and<br>SE Finland         | Whole<br>coast   | Inland waters |
| <b>Perkaamattomat – Orensad – Ungutted</b>  |                           |              |                      |                 |                                   |                  |               |
| Muikku-Siklöja-Vendace  | 2,28                      | 2,32         | -                    | -               | -                                 | 2,28             | 2,70          |
| Ahven-Abborre-Perch   | 2,56                      | 1,57         | 1,91                 | 1,33            | 1,97                              | 1,80             | -             |
| Kuha-Gös-Pikeperch  | 5,35                      | 4,45         | 4,79                 | 5,28            | 5,86                              | 4,86             | -             |
| Hauki-Gädda-Pike  | 1,48                      | 1,43         | 1,52                 | 1,42            | 1,90                              | 1,48             | -             |
| Lahna-Braxen-Bream  | 0,30                      | 0,49         | 0,25                 | 0,29            | 0,99                              | 0,27             | -             |
| Made-Lake-Burbot  | 4,09                      | 4,53         | 6,01                 | 4,27            | 5,36                              | 4,75             | -             |
| Särki-Mört-Roach  | 0,10                      | ..           | 0,19                 | 0,20            | ..                                | 0,19             | -             |
| Säyne-Id-Ide  | 0,16                      | 0,22         | 0,30                 | ..              | ..                                | 0,24             | -             |
| Elintarvikesilakka-<br>Livsmedelsströmming-<br>Baltic herring for human consumption | 0,81                      | 0,24         | 0,29                 | ..              | ..                                | 0,25             | -             |
| <b>Peratut – Rensad – Gutted</b>  |                           |              |                      |                 |                                   |                  |               |
| Lohi-Lax-Salmon   | 2,47                      | 3,97         | 4,73                 | 4,50            | 4,59                              | 3,50             | -             |
| Taimen-Öring-Sea trout  | 5,30                      | 4,70         | 5,62                 | 3,90            | 4,63                              | 4,93             | -             |
| Siika-Sik-European whitefish  | 3,15                      | 4,00         | 5,52                 | 3,69            | 4,98                              | 3,88             | -             |
| Muikku-Siklöja-Vendace  | 1,94                      | 2,78         | ..                   | ..              | ..                                | 1,94             | 4,48          |
| Ahven-Abborre-Perch   | 2,90                      | 2,10         | ..                   | 2,50            | ..                                | 2,61             | -             |
| Hauki-Gädda-Pike  | 1,58                      | 2,13         | ..                   | ..              | 2,54                              | 1,86             | -             |
| Kuha-Gös-Pikeperch  | 5,32                      | 5,29         | ..                   | ..              | 6,48                              | 5,93             | -             |
| <b>Kasvatettu, perattu – Odlad, rensad – Farmed, gutted <sup>1)</sup></b>           |                           |              |                      |                 |                                   |                  |               |
| Siika-Sik-European whitefish  | ..                        | ..           | ..                   | ..              | ..                                | 6,73             | ..            |
| Kirjolohi-Regnbåge-Rainbow trout  | ..                        | ..           | ..                   | ..              | ..                                | 3,20             | ..            |
| <b>Fileet – Filéer – Fillets:</b>   |                           |              |                      |                 |                                   |                  |               |
| Siika-Sik-Whitefish   | ..                        | ..           | ..                   | ..              | ..                                | 8,51             | -             |
| Ahven-Abborre-Perch   | ..                        | ..           | ..                   | ..              | ..                                | 10,36            | -             |
| Kuha-Gös-Pikeperch  | ..                        | ..           | ..                   | ..              | ..                                | 12,53            | -             |
| Hauki-Gädda-Pike  | ..                        | ..           | ..                   | ..              | ..                                | 3,74             | -             |
| <b>Mädit – Rom – Roe:</b>   |                           |              |                      |                 |                                   |                  |               |
| Siika-Sik-European whitefish  | ..                        | ..           | ..                   | ..              | ..                                | 31,14            | -             |
| Muikku-Siklöja-Vendace  | ..                        | ..           | ..                   | ..              | ..                                | 38,00            | -             |

<sup>1)</sup> Sisältää sekä rannikolla että sisämaassa kasvatetun kalan, innehåller fisk odlad i hav- och insjöområden, includes fish farmed in coastal and inland waters

**Taulukko 2.** Elintarvikesilakan ostomäärät kuukausittain ja alueittain vuonna 2012 (1000 kg).

**Tabell 2.** Inköpsmängder av livsmedelsströmning per månad och område år 2012 (1000 kg).

**Table 2.** Amount of Baltic herring purchased for human consumption in 2012, 1000 kg by month and area.

| Kuukausi | Lappi ja Kainuu         | Pohjanmaa    | Varsinais-Suomi   | Ahvenanmaa | Uusimaa ja Kaakkois-Suomi   | Koko rannikko |
|----------|-------------------------|--------------|-------------------|------------|-----------------------------|---------------|
| Månad    | Lappland och Kajanaland | Österbotten  | Egentliga Finland | Åland      | Nyland och Sydöstra Finland | Hela kusten   |
| Month    | Lapland and Kainuu      | Ostrobothnia | Varsinais-Suomi   | Åland      | Uusimaa and SE Finland      | Whole coast   |
| 1        | 0,4                     | 1337,8       | 3728,0            | -          | -                           | 5066,3        |
| 2        | -                       | 1180,6       | 3078,1            | -          | -                           | 4258,7        |
| 3        | -                       | 1271,0       | 3265,3            | -          | -                           | 4536,3        |
| 4        | -                       | 922,5        | 4593,4            | -          | -                           | 5515,9        |
| 5        | 3,2                     | 738,4        | 5448,7            | -          | -                           | 6190,4        |
| 6        | 2,6                     | 270,0        | 2248,1            | -          | -                           | 2520,8        |
| 7        | 0,1                     | 36,2         | 162,6             | -          | -                           | 198,9         |
| 8        | 0,1                     | 6,0          | -                 | -          | -                           | 6,1           |
| 9        | 2,3                     | 276,2        | 473,9             | -          | -                           | 752,4         |
| 10       | 7,6                     | 704,0        | 1948,5            | -          | -                           | 2660,1        |
| 11       | 2,7                     | 503,1        | 1393,7            | -          | -                           | 1899,6        |
| 12       | 0,5                     | 523,9        | 2106,4            | -          | -                           | 2630,9        |
| 1-12     | 19,6                    | 7769,7       | 28447,0           | -          | -                           | 36236,2       |

**Taulukko 3.** Teollisuussilakan ostomäärä kuukausittain ja alueittain vuonna 2012 (1000 kg).

**Tabell 3.** Inköpsmängder av industriströmning per månad och område år 2012 (1000 kg).

**Table 3.** Amount of Baltic herring purchased for industrial use in 2012, 1000 kg by month and area.

| Kuukausi | Lappi ja Kainuu         | Pohjanmaa    | Varsinais-Suomi   | Ahvenanmaa | Uusimaa ja Kaakkois-Suomi   | Koko rannikko |
|----------|-------------------------|--------------|-------------------|------------|-----------------------------|---------------|
| Månad    | Lappland och Kajanaland | Österbotten  | Egentliga Finland | Åland      | Nyland och Sydöstra Finland | Hela kusten   |
| Month    | Lapland and Kainuu      | Ostrobothnia | Varsinais-Suomi   | Åland      | Uusimaa and SE Finland      | Whole coast   |
| 1        | -                       | 1345,3       | 4429,4            | -          | 124,5                       | 5899,2        |
| 2        | -                       | 2638,0       | 2672,0            | -          | -                           | 5310,0        |
| 3        | -                       | 2306,7       | 3831,8            | -          | -                           | 6138,5        |
| 4        | 293,7                   | 1810,5       | 2948,0            | -          | -                           | 5052,1        |
| 5        | 1872,5                  | 1498,2       | 8106,2            | -          | -                           | 11476,9       |
| 6        | 550,6                   | 504,2        | 7129,5            | -          | -                           | 8184,4        |
| 7        | 669,9                   | 468,5        | 43,2              | -          | -                           | 1181,7        |
| 8        | 1103,6                  | 706,3        | -                 | -          | -                           | 1809,9        |
| 9        | 354,6                   | 321,8        | 62,7              | -          | -                           | 739,1         |
| 10       | 47,2                    | 445,0        | 769,8             | -          | -                           | 1261,9        |
| 11       | -                       | 315,3        | 776,3             | -          | -                           | 1091,6        |
| 12       | -                       | 227,0        | 686,9             | -          | -                           | 913,9         |
| 1-12     | 4892,1                  | 12586,9      | 31455,9           | -          | 124,5                       | 49059,3       |

**Taulukko 4.** Elintarvikesilakan hinta kuukausittain ja alueittain vuonna 2012 (euro/kg perkaamattomana).  
**Tabell 4.** Priset på livsmedelsströmming per månad och område år 2012 (euro/kg orensad).  
**Table 4.** Price of Baltic herring for human consumption in 2012 (euro/kg ungutted, by month and area).

| Kuukausi | Lappi ja Kainuu        | Pohjanmaa    | Varsinais-Suomi   | Ahvenanmaa | Uusimaa ja Kaakkois-Suomi   | Koko rannikko |
|----------|------------------------|--------------|-------------------|------------|-----------------------------|---------------|
| Månad    | Lapland och Kajanaland | Österbotten  | Egentliga Finland | Åland      | Nyland och Sydöstra Finland | Hela kusten   |
| Month    | Lapland and Kainuu     | Ostrobothnia | Varsinais-Suomi   | Åland      | Uusimaa and SE Finland      | Whole coast   |
| 1        | 0,80                   | 0,26         | 0,23              | -          | -                           | 0,24          |
| 2        | -                      | 0,25         | 0,24              | -          | -                           | 0,24          |
| 3        | -                      | 0,27         | 0,24              | -          | -                           | 0,25          |
| 4        | -                      | 0,27         | 0,23              | -          | -                           | 0,24          |
| 5        | 0,81                   | 0,25         | 0,22              | -          | -                           | 0,23          |
| 6        | 0,76                   | 0,47         | 0,24              | -          | -                           | 0,25          |
| 7        | 0,60                   | 0,17         | 0,26              | -          | -                           | 0,24          |
| 8        | 0,84                   | 0,18         | -                 | -          | -                           | 0,18          |
| 9        | 0,82                   | 0,34         | 0,29              | -          | -                           | 0,31          |
| 10       | 0,82                   | 0,37         | 0,27              | -          | -                           | 0,29          |
| 11       | 0,82                   | 0,40         | 0,28              | -          | -                           | 0,30          |
| 12       | 0,82                   | 0,33         | 0,27              | -          | -                           | 0,28          |
| 1–12     | 0,81                   | 0,29         | 0,24              | -          | -                           | 0,25          |

**Taulukko 5.** Teollisuussilakan hinta kuukausittain ja alueittain v. 2012 (euro/kg perkaamattomana).  
**Tabell 5.** Priset på industriströmming per månad och område år 2012 (euro/kg orensad).  
**Table 5.** Price of Baltic herring for industrial use in 2012 (euro/kg ungutted, by month and area).

| Kuukausi | Lappi ja Kainuu        | Pohjanmaa    | Varsinais-Suomi   | Ahvenanmaa | Uusimaa ja Kaakkois-Suomi   | Koko rannikko |
|----------|------------------------|--------------|-------------------|------------|-----------------------------|---------------|
| Månad    | Lapland och Kajanaland | Österbotten  | Egentliga Finland | Åland      | Nyland och Sydöstra Finland | Hela kusten   |
| Month    | Lapland and Kainuu     | Ostrobothnia | Varsinais-Suomi   | Åland      | Uusimaa and SE Finland      | Whole coast   |
| 1        | -                      | 0,17         | 0,17              | -          | 0,17                        | 0,17          |
| 2        | -                      | 0,16         | 0,17              | -          | -                           | 0,17          |
| 3        | -                      | 0,17         | 0,17              | -          | -                           | 0,17          |
| 4        | 0,17                   | 0,16         | 0,17              | -          | -                           | 0,17          |
| 5        | 0,18                   | 0,16         | 0,17              | -          | -                           | 0,17          |
| 6        | 0,18                   | 0,17         | 0,17              | -          | -                           | 0,17          |
| 7        | 0,18                   | 0,17         | 0,17              | -          | -                           | 0,18          |
| 8        | 0,18                   | 0,17         | -                 | -          | -                           | 0,18          |
| 9        | 0,18                   | 0,18         | 0,18              | -          | -                           | 0,18          |
| 10       | 0,20                   | 0,18         | 0,19              | -          | -                           | 0,19          |
| 11       | -                      | 0,19         | 0,20              | -          | -                           | 0,20          |
| 12       | -                      | 0,19         | 0,20              | -          | -                           | 0,20          |
| 1–12     | 0,18                   | 0,17         | 0,17              | -          | 0,17                        | 0,17          |

**Taulukko 6.** Kilohailin hinta kuukausittain ja alueittain vuonna 2012 (euro/kg perkaamattomana).  
**Tabell 6.** Priset på vassbuk per månad och område år 2012 (euro/kg orensad).  
**Table 6.** Price of sprat in 2012 (euro/kg ungutted, by month and area).

| Kuukausi | Lappi ja Kainuu         | Pohjanmaa    | Varsinais-Suomi   | Ahvenanmaa | Uusimaa ja Kaakkois-Suomi   | Koko rannikko |
|----------|-------------------------|--------------|-------------------|------------|-----------------------------|---------------|
| Månad    | Lappland och Kajanaland | Österbotten  | Egentliga Finland | Åland      | Nyland och Sydöstra Finland | Hela kusten   |
| Month    | Lapland and Kainuu      | Ostrobothnia | Varsinais-Suomi   | Åland      | Uusimaa and SE Finland      | Whole coast   |
| 1        | -                       | 0,17         | 0,18              | -          | 0,17                        | 0,18          |
| 2        | -                       | 0,18         | 0,18              | -          | -                           | 0,18          |
| 3        | -                       | 0,17         | 0,18              | -          | -                           | 0,18          |
| 4        | -                       | 0,18         | 0,20              | -          | -                           | 0,19          |
| 5        | -                       | 0,17         | 0,19              | -          | -                           | 0,19          |
| 6        | -                       | 0,18         | 0,18              | -          | -                           | 0,18          |
| 7        | -                       | 0,17         | -                 | -          | -                           | 0,17          |
| 8        | -                       | 0,17         | -                 | -          | -                           | 0,17          |
| 9        | -                       | -            | -                 | -          | -                           | -             |
| 10       | -                       | 0,18         | 0,21              | -          | -                           | 0,18          |
| 11       | -                       | -            | 0,25              | -          | -                           | 0,25          |
| 12       | -                       | -            | 0,25              | -          | -                           | 0,25          |
| 1-12     | -                       | 0,17         | 0,19              | -          | 0,17                        | 0,19          |
| 1000 kg  | -                       | 248,5        | 2351,3            | -          | 136,3                       | 2736,2        |

**Taulukko 7.** Kasvatetun kirjolohen ja siian hinta kuukausittain vuonna 2012 (euro/kg perattuna).  
**Tabell 7.** Priset på odlad regnbåge och sik per månad år 2012 (euro/kg rensad).  
**Table 7.** Price of farmed rainbow trout and European whitefish in 2012 (euro/kg gutted), by month.

| Kuukausi | Koko maa                         |                              |
|----------|----------------------------------|------------------------------|
| Månad    | Hela landet                      |                              |
| Month    | Whole country                    |                              |
|          | Kirjolohi-Regnbåge-Rainbow trout | Siika-Sik-European whitefish |
| 1        | 3,85                             | 7,09                         |
| 2        | 3,98                             | 7,09                         |
| 3        | 3,88                             | 6,98                         |
| 4        | 3,81                             | 7,11                         |
| 5        | 3,90                             | 7,26                         |
| 6        | 3,69                             | 6,86                         |
| 7        | 3,92                             | 6,76                         |
| 8        | 3,49                             | 6,27                         |
| 9        | 3,30                             | 6,77                         |
| 10       | 3,00                             | 6,63                         |
| 11       | 2,81                             | 6,67                         |
| 12       | 2,97                             | 6,38                         |
| 1-12     | 3,20                             | 6,73                         |
| 1000 kg  | 9001,1                           | 1169,9                       |

**Taulukko 8.** Lohen hinta kuukausittain ja alueittain vuonna 2012 (euro/kg perattuna).

**Tabell 8.** Priset på lax per månad och område år 2012 (euro/kg rensad).

**Table 8.** Price of salmon by month and area in 2012 (euro/kg gutted).

| Kuukausi | Lappi ja Kainuu         | Pohjanmaa    | Varsinais-Suomi   | Ahvenanmaa | Uusimaa ja Kaakkois-Suomi   | Koko rannikko |
|----------|-------------------------|--------------|-------------------|------------|-----------------------------|---------------|
| Månad    | Lappland och Kajanaland | Österbotten  | Egentliga Finland | Åland      | Nyland och Sydöstra Finland | Hela kusten   |
| Month    | Lapland and Kainuu      | Ostrobothnia | Varsinais-Suomi   | Åland      | Uusimaa and SE Finland      | Whole coast   |
| 1        | -                       | -            | -                 | -          | -                           | -             |
| 2        | -                       | -            | 8,00              | -          | -                           | 8,00          |
| 3        | -                       | -            | -                 | -          | -                           | -             |
| 4        | -                       | -            | -                 | -          | -                           | -             |
| 5        | -                       | -            | 4,81              | ..         | 5,78                        | 4,87          |
| 6        | 2,82                    | 4,13         | 4,65              | ..         | 5,05                        | 3,92          |
| 7        | 2,27                    | 3,18         | 4,37              | ..         | 4,08                        | 2,71          |
| 8        | 2,94                    | 4,04         | -                 | ..         | 5,01                        | 3,55          |
| 9        | -                       | -            | 4,16              | -          | 3,54                        | 4,12          |
| 10       | -                       | -            | 6,19              | -          | -                           | 6,19          |
| 11       | -                       | -            | -                 | -          | -                           | -             |
| 12       | -                       | -            | -                 | -          | -                           | -             |
| 1-12     | 2,47                    | 3,97         | 4,73              | 6,37       | 4,59                        | 3,50          |
| kg       | 68114                   | 11561        | 29996             | 1379       | 21403                       | 132453        |

**Taulukko 9.** Taimenen hinta kuukausittain ja alueittain vuonna 2012 (euro/kg perattuna).

**Tabell 9.** Priset på öring per månad och området år 2012 (euro/kg rensad).

**Table 9.** Price of sea trout by month and area in 2012 (euro/kg gutted).

| Kuukausi | Lappi ja Kainuu         | Pohjanmaa    | Varsinais-Suomi   | Ahvenanmaa | Uusimaa ja Kaakkois-Suomi   | Koko rannikko |
|----------|-------------------------|--------------|-------------------|------------|-----------------------------|---------------|
| Månad    | Lappland och Kajanaland | Österbotten  | Egentliga Finland | Åland      | Nyland och Sydöstra Finland | Hela kusten   |
| Month    | Lapland and Kainuu      | Ostrobothnia | Varsinais-Suomi   | Åland      | Uusimaa and SE Finland      | Whole coast   |
| 1        | -                       | ..           | 7,26              | ..         | -                           | 6,58          |
| 2        | ..                      | 5,28         | 5,57              | -          | -                           | 5,45          |
| 3        | ..                      | ..           | ..                | ..         | -                           | 4,88          |
| 4        | ..                      | 4,94         | 5,32              | ..         | -                           | 4,99          |
| 5        | ..                      | 5,10         | 6,03              | ..         | ..                          | 5,23          |
| 6        | 5,83                    | 4,68         | 5,99              | ..         | 5,18                        | 5,17          |
| 7        | 5,41                    | 4,26         | 4,95              | ..         | 4,31                        | 4,69          |
| 8        | 5,66                    | 4,30         | 6,00              | ..         | ..                          | 4,91          |
| 9        | ..                      | 4,35         | 5,94              | ..         | -                           | 4,67          |
| 10       | 4,57                    | 4,26         | 5,38              | ..         | -                           | 4,59          |
| 11       | -                       | 4,57         | 3,44              | ..         | -                           | 3,86          |
| 12       | ..                      | ..           | ..                | -          | -                           | ..            |
| 1-12     | 5,30                    | 4,70         | 5,62              | 3,90       | 4,63                        | 4,93          |
| kg       | 532                     | 1789         | 737               | 201        | 246                         | 3504          |



**Taulukko 10.** Siian hinta kuukausittain ja alueittain vuonna 2012 (euro/kg perattuna).

**Tabell 10.** Priset på sik per månad och område år 2012 (euro/kg rensad).

**Table 10.** Price of European whitefish by month and area in 2012 (euro/kg gutted).

| Kuukausi | Lappi ja Kainuu        | Pohjanmaa    | Varsinais-Suomi   | Ahvenanmaa | Uusimaa ja Kaakkois-Suomi   | Koko rannikko |
|----------|------------------------|--------------|-------------------|------------|-----------------------------|---------------|
| Månad    | Lapland och Kajanaland | Österbotten  | Egentliga Finland | Åland      | Nyland och Sydöstra Finland | Hela kusten   |
| Month    | Lapland and Kainuu     | Ostrobothnia | Varsinais-Suomi   | Åland      | Uusimaa and SE Finland      | Whole coast   |
| 1        | 3,95                   | 4,62         | 5,70              | 3,82       | ..                          | 4,69          |
| 2        | 4,94                   | 4,48         | 5,25              | 3,61       | 4,44                        | 4,76          |
| 3        | 4,80                   | 4,31         | 5,38              | 4,61       | 5,19                        | 4,53          |
| 4        | 3,59                   | 4,28         | 5,41              | 3,73       | ..                          | 4,37          |
| 5        | 3,69                   | 4,19         | 5,35              | 3,69       | 4,32                        | 4,29          |
| 6        | 3,56                   | 4,13         | 5,52              | 3,78       | 5,19                        | 3,98          |
| 7        | 3,13                   | 3,72         | 5,62              | 3,50       | 4,42                        | 3,43          |
| 8        | 3,76                   | 4,43         | 5,38              | 3,45       | 5,86                        | 4,32          |
| 9        | 3,82                   | 4,08         | 5,88              | 3,33       | ..                          | 4,05          |
| 10       | 2,68                   | 3,15         | 5,94              | 3,49       | ..                          | 3,13          |
| 11       | 3,58                   | 3,53         | 5,22              | 3,23       | ..                          | 3,66          |
| 12       | 4,06                   | 3,63         | 5,14              | ..         | ..                          | 4,28          |
| 1-12     | 3,15                   | 4,00         | 5,52              | 3,69       | 4,98                        | 3,88          |
| kg       | 40595                  | 96467        | 12372             | 19307      | 511                         | 169252        |

**Taulukko 11.** Muikun hinta kuukausittain ja alueittain vuonna 2012 (euro/kg perkaamattomana).

**Tabell 11.** Priset på siklöja per månad och område år 2012 (euro/kg orensad).

**Table 11.** Price of vendace by month and area in 2012 (euro/kg ungutted).

| Kuukausi | Lappi ja Kainuu        | Pohjanmaa    | Koko rannikko | Sisävedet     |
|----------|------------------------|--------------|---------------|---------------|
| Månad    | Lapland och Kajanaland | Österbotten  | Hela kusten   | Insjöar       |
| Month    | Lapland and Kainuu     | Ostrobothnia | Whole coast   | Inland waters |
| 1        | 2,41                   | -            | 2,41          | 2,21          |
| 2        | 2,88                   | -            | 2,88          | 2,64          |
| 3        | 2,77                   | -            | 2,77          | 2,74          |
| 4        | 2,45                   | -            | 2,45          | 2,91          |
| 5        | 2,33                   | 2,40         | 2,34          | 2,23          |
| 6        | 2,55                   | 2,40         | 2,53          | 2,96          |
| 7        | 2,57                   | 2,40         | 2,55          | 3,30          |
| 8        | 2,58                   | ..           | 2,58          | 2,72          |
| 9        | 2,05                   | ..           | 2,05          | 2,76          |
| 10       | 1,64                   | 1,96         | 1,65          | 3,31          |
| 11       | 2,00                   | 2,15         | 2,00          | 2,77          |
| 12       | 2,80                   | -            | 2,80          | 2,42          |
| 1-12     | 2,28                   | 2,32         | 2,28          | 2,70          |
| kg       | 53106                  | 2187         | 55293         | 223084        |

**Taulukko 12.** Ahvenen hinta kuukausittain ja alueittain vuonna 2012 (euro/kg perkaamattomana).  
**Tabell 12.** Priset på abborre per månad och område år 2012 (euro/kg orensad).  
**Table 12.** Price of perch by month and area in 2012 (euro/kg ungutted).

| Kuukausi | Lappi ja Kainuu        | Pohjanmaa    | Varsinais-Suomi   | Ahvenanmaa | Uusimaa ja Kaakkois-Suomi   | Koko rannikko |
|----------|------------------------|--------------|-------------------|------------|-----------------------------|---------------|
| Månad    | Lapland och Kajanaland | Österbotten  | Egentliga Finland | Åland      | Nyland och Sydöstra Finland | Hela kusten   |
| Month    | Lapland and Kainuu     | Ostrobothnia | Varsinais-Suomi   | Åland      | Uusimaa and SE Finland      | Whole coast   |
| 1        | 2,42                   | 2,41         | 2,23              | 1,94       | 1,96                        | 2,32          |
| 2        | 3,17                   | 2,64         | 2,01              | 1,80       | 1,77                        | 2,43          |
| 3        | 2,83                   | 2,51         | 1,75              | 1,83       | 1,77                        | 2,04          |
| 4        | 2,60                   | 1,14         | 1,64              | 1,23       | 1,99                        | 1,58          |
| 5        | 1,86                   | 0,99         | 1,44              | 0,93       | 1,58                        | 1,27          |
| 6        | 2,14                   | 1,59         | 1,79              | 1,10       | 2,37                        | 1,49          |
| 7        | 2,89                   | -            | 2,54              | 2,76       | ..                          | 2,65          |
| 8        | 2,83                   | 2,14         | 2,63              | 2,74       | 3,31                        | 2,62          |
| 9        | 2,14                   | 2,01         | 2,42              | 1,69       | 2,21                        | 2,34          |
| 10       | 2,71                   | 1,91         | 2,32              | 1,76       | 2,09                        | 2,25          |
| 11       | ..                     | 1,96         | 2,16              | 2,19       | 2,05                        | 2,12          |
| 12       | 2,96                   | 1,72         | 1,81              | ..         | -                           | 2,13          |
| 1-12     | 2,56                   | 1,57         | 1,91              | 1,33       | 1,97                        | 1,80          |
| kg       | 13969                  | 22292        | 211350            | 58534      | 1578                        | 307723        |

**Taulukko 13.** Kuhun hinta kuukausittain ja alueittain vuonna 2012 (euro/kg perkaamattomana).  
**Tabell 13.** Priset på gös per månad och område år 2012 (euro/kg orensad).  
**Table 13.** Price of pikeperch by month and area in 2012 (euro/kg ungutted).

| Kuukausi | Lappi ja Kainuu        | Pohjanmaa    | Varsinais-Suomi   | Ahvenanmaa | Uusimaa ja Kaakkois-Suomi   | Koko rannikko |
|----------|------------------------|--------------|-------------------|------------|-----------------------------|---------------|
| Månad    | Lapland och Kajanaland | Österbotten  | Egentliga Finland | Åland      | Nyland och Sydöstra Finland | Hela kusten   |
| Month    | Lapland and Kainuu     | Ostrobothnia | Varsinais-Suomi   | Åland      | Uusimaa and SE Finland      | Whole coast   |
| 1        | 5,00                   | 4,43         | 5,03              | ..         | 6,02                        | 5,05          |
| 2        | 5,00                   | 4,42         | 4,69              | ..         | 6,19                        | 4,77          |
| 3        | 5,92                   | 4,42         | 4,67              | 4,42       | 5,86                        | 4,73          |
| 4        | 5,99                   | 4,42         | 4,49              | 4,50       | 5,65                        | 4,55          |
| 5        | 5,48                   | 4,42         | 4,50              | 4,50       | 5,45                        | 4,56          |
| 6        | ..                     | 4,42         | 4,94              | ..         | 5,99                        | 4,95          |
| 7        | ..                     | 4,42         | 5,07              | ..         | -                           | 5,03          |
| 8        | ..                     | 4,48         | 5,37              | ..         | 6,17                        | 5,39          |
| 9        | 5,30                   | 4,44         | 5,31              | 5,50       | 6,02                        | 5,32          |
| 10       | 4,99                   | 4,51         | 4,99              | 4,86       | 5,77                        | 5,03          |
| 11       | -                      | 4,57         | 5,03              | 5,48       | 5,98                        | 5,08          |
| 12       | ..                     | 4,42         | 5,05              | ..         | 6,05                        | 5,07          |
| 1-12     | 5,35                   | 4,45         | 4,79              | 5,28       | 5,86                        | 4,86          |
| kg       | 2150                   | 1344         | 123507            | 4422       | 5773                        | 137195        |

**Taulukko 14.** Hauen hinta kuukausittain ja alueittain vuonna 2012 (euro/kg perkaamattomana).

**Tabell 14.** Priset på gädda per månad och område år 2012 (euro/kg orensad).

**Table 14.** Price of pike by month and area in 2012 (euro/kg ungutted).

| Kuukausi | Lappi ja Kainuu        | Pohjanmaa    | Varsinais-Suomi   | Ahvenanmaa | Uusimaa ja Kaakkois-Suomi   | Koko rannikko |
|----------|------------------------|--------------|-------------------|------------|-----------------------------|---------------|
| Månad    | Lapland och Kajanaland | Österbotten  | Egentliga Finland | Åland      | Nyland och Sydöstra Finland | Hela kusten   |
| Month    | Lapland and Kainuu     | Ostrobothnia | Varsinais-Suomi   | Åland      | Uusimaa and SE Finland      | Whole coast   |
| 1        | 1,50                   | 1,67         | 1,38              | ..         | -                           | 1,62          |
| 2        | 1,61                   | 1,76         | 1,47              | 0,72       | 1,48                        | 1,67          |
| 3        | 1,55                   | 1,75         | 1,50              | 1,20       | 1,52                        | 1,69          |
| 4        | 1,52                   | 1,14         | 1,48              | 1,03       | 1,29                        | 1,38          |
| 5        | 1,37                   | 1,00         | 1,51              | 1,00       | 1,52                        | 1,26          |
| 6        | 1,51                   | 1,18         | 1,54              | 1,18       | ..                          | 1,38          |
| 7        | 1,52                   | 1,33         | 1,53              | 1,86       | ..                          | 1,52          |
| 8        | 1,26                   | 1,28         | 2,00              | 1,58       | 1,76                        | 1,42          |
| 9        | 1,52                   | 1,26         | 1,53              | 1,75       | 2,08                        | 1,42          |
| 10       | 1,19                   | 1,29         | 1,51              | 1,31       | 2,06                        | 1,47          |
| 11       | 1,64                   | 1,32         | 1,53              | 1,01       | 2,05                        | 1,46          |
| 12       | 1,64                   | 1,68         | 1,54              | 2,00       | 2,00                        | 1,64          |
| 1-12     | 1,48                   | 1,43         | 1,52              | 1,42       | 1,90                        | 1,48          |
| kg       | 8988                   | 47642        | 31862             | 6065       | 2513                        | 97071         |

**Taulukko 15.** Lahnan hinta kuukausittain ja alueittain vuonna 2012 (euro/kg perkaamattomana).

**Tabell 15.** Priset på braxen per månad och område år 2012 (euro/kg orensad).

**Table 15.** Price of bream by month and area in 2012 (euro/kg ungutted).

| Kuukausi | Lappi ja Kainuu        | Pohjanmaa    | Varsinais-Suomi   | Ahvenanmaa | Uusimaa ja Kaakkois-Suomi   | Koko rannikko |
|----------|------------------------|--------------|-------------------|------------|-----------------------------|---------------|
| Månad    | Lapland och Kajanaland | Österbotten  | Egentliga Finland | Åland      | Nyland och Sydöstra Finland | Hela kusten   |
| Month    | Lapland and Kainuu     | Ostrobothnia | Varsinais-Suomi   | Åland      | Uusimaa and SE Finland      | Whole coast   |
| 1        | 0,47                   | ..           | 0,28              | 0,26       | -                           | 0,34          |
| 2        | 0,11                   | 0,65         | 0,35              | 0,42       | ..                          | 0,39          |
| 3        | 0,37                   | 0,62         | 0,42              | 0,39       | ..                          | 0,45          |
| 4        | 0,42                   | 0,29         | 0,27              | 0,32       | -                           | 0,30          |
| 5        | 0,24                   | 0,27         | 0,27              | 0,23       | -                           | 0,26          |
| 6        | 0,12                   | ..           | 0,21              | 0,13       | -                           | 0,20          |
| 7        | 0,16                   | -            | 0,14              | 0,39       | -                           | 0,16          |
| 8        | 0,30                   | ..           | 1,08              | 0,44       | -                           | 0,76          |
| 9        | 0,11                   | ..           | 0,31              | 0,41       | ..                          | 0,30          |
| 10       | 0,29                   | 0,35         | 0,35              | 0,43       | 1,05                        | 0,39          |
| 11       | -                      | -            | 0,22              | 0,20       | 1,05                        | 0,25          |
| 12       | ..                     | -            | 0,42              | -          | ..                          | 0,48          |
| 1-12     | 0,30                   | 0,49         | 0,25              | 0,29       | 0,99                        | 0,27          |
| kg       | 2046                   | 865          | 33928             | 6662       | 215                         | 43716         |

**Taulukko 16.** Mateen hinta kuukausittain ja alueittain vuonna 2012 (euro/kg perkaamattomana).  
**Tabell 16.** Priset på lake per månad och område år 2012 (euro/kg orensad).  
**Table 16.** Price of burbot by month and area in 2012 (euro/kg ungutted).

| Kuukausi | Lappi ja Kainuu        | Pohjanmaa    | Varsinais-Suomi   | Ahvenanmaa | Uusimaa ja Kaakkois-Suomi   | Koko rannikko |
|----------|------------------------|--------------|-------------------|------------|-----------------------------|---------------|
| Månad    | Lapland och Kajanaland | Österbotten  | Egentliga Finland | Åland      | Nyland och Sydöstra Finland | Hela kusten   |
| Month    | Lapland and Kainuu     | Ostrobothnia | Varsinais-Suomi   | Åland      | Uusimaa and SE Finland      | Whole coast   |
| 1        | 5,42                   | 4,58         | 5,75              | 4,50       | -                           | 4,73          |
| 2        | 5,38                   | 4,57         | 6,13              | 4,50       | ..                          | 4,91          |
| 3        | 3,78                   | 3,72         | 6,10              | 2,50       | 5,31                        | 4,91          |
| 4        | 1,52                   | ..           | ..                | ..         | -                           | 1,72          |
| 5        | ..                     | -            | -                 | -          | -                           | ..            |
| 6        | ..                     | -            | -                 | -          | -                           | ..            |
| 7        | -                      | -            | -                 | -          | -                           | -             |
| 8        | ..                     | -            | -                 | -          | -                           | ..            |
| 9        | ..                     | -            | -                 | -          | -                           | ..            |
| 10       | ..                     | -            | -                 | ..         | ..                          | ..            |
| 11       | 2,98                   | 5,40         | ..                | ..         | -                           | 4,13          |
| 12       | 2,48                   | 5,86         | 5,10              | -          | ..                          | 4,02          |
| 1-12     | 4,09                   | 4,53         | 6,01              | 4,27       | 5,36                        | 4,75          |
| kg       | 2079                   | 9723         | 2896              | 647        | 94                          | 15438         |

**Taulukko 17.** Elintarvikesilakan hinta kokoluokittain vuonna 2012 (euro/kg perkaamattomana).  
**Tabell 17.** Priset på livsmedelsstämning enligt storleksklass år 2012 (euro/kg orensad).  
**Table 17.** Price of Baltic herring by size-class in 2012 (euro/kg ungutted).

| Kuukausi   | Lappi ja Kainuu        | Pohjanmaa    | Varsinais-Suomi   | Ahvenanmaa | Uusimaa ja Kaakkois-Suomi   | Koko rannikko |
|--|------------------------|--------------|-------------------|------------|-----------------------------|---------------|
| Månad  | Lapland och Kajanaland | Österbotten  | Egentliga Finland | Åland      | Nyland och Sydöstra Finland | Hela kusten   |
| Month  | Lapland and Kainuu     | Ostrobothnia | Varsinais-Suomi   | Åland      | Uusimaa and SE Finland      | Whole coast   |
| <b>Kokoluokka – Storleksklass – Size-class 00 (12–17 kpl/kg, 12–17 st/kg, 12–17 fish/kg)</b> |                        |              |                   |            |                             |               |
| 1  | -                      | 0,62         | 0,70              | -          | -                           | 0,66          |
| 2  | -                      | 0,60         | 0,70              | -          | -                           | 0,66          |
| 3  | -                      | 0,63         | 0,71              | -          | -                           | 0,66          |
| 4  | -                      | 0,67         | 0,52              | -          | -                           | 0,57          |
| 5  | -                      | 0,54         | 0,72              | -          | -                           | 0,65          |
| 6  | -                      | 0,75         | 0,72              | -          | -                           | 0,74          |
| 7  | -                      | 0,17         | -                 | -          | -                           | 0,17          |
| 8  | -                      | -            | -                 | -          | -                           | -             |
| 9  | -                      | 0,61         | 0,72              | -          | -                           | 0,67          |
| 10   | -                      | 0,67         | 0,72              | -          | -                           | 0,70          |
| 11   | -                      | 0,66         | 0,71              | -          | -                           | 0,69          |
| 12   | -                      | 0,61         | 0,72              | -          | -                           | 0,68          |
| 1–12   | -                      | 0,54         | 0,68              | -          | -                           | 0,61          |
| 1000 kg  | -                      | 117,5        | 121,0             | -          | -                           | 238,5         |
| <b>Kokoluokka – Storleksklass – Size class 0 (18–24 kpl/kg, 18–24 st/kg, 18–24 fish/kg)</b>  |                        |              |                   |            |                             |               |
| 1  | -                      | 0,51         | 0,47              | -          | -                           | 0,50          |
| 2  | -                      | 0,50         | 0,46              | -          | -                           | 0,49          |
| 3  | -                      | 0,49         | 0,49              | -          | -                           | 0,49          |
| 4  | -                      | 0,45         | 0,46              | -          | -                           | 0,45          |
| 5  | -                      | 0,52         | 0,51              | -          | -                           | 0,51          |
| 6  | -                      | 0,55         | 0,52              | -          | -                           | 0,53          |
| 7  | -                      | -            | 0,50              | -          | -                           | 0,50          |
| 8  | -                      | -            | -                 | -          | -                           | -             |
| 9  | -                      | 0,52         | 0,59              | -          | -                           | 0,54          |
| 10   | -                      | 0,55         | 0,59              | -          | -                           | 0,56          |
| 11   | -                      | 0,58         | 0,58              | -          | -                           | 0,58          |
| 12   | -                      | 0,55         | 0,57              | -          | -                           | 0,56          |
| 1–12   | -                      | 0,52         | 0,52              | -          | -                           | 0,52          |
| 1000 kg  | -                      | 1420,0       | 848,4             | -          | -                           | 2268,4        |

| Kuukausi  | Lappi ja Kainuu        | Pohjanmaa    | Varsinais-Suomi   | Ahvenanmaa | Uusimaa ja Kaakkois-Suomi   | Koko rannikko |
|---|------------------------|--------------|-------------------|------------|-----------------------------|---------------|
| Månad   | Lapland och Kajanaland | Österbotten  | Egentliga Finland | Åland      | Nyland och Sydöstra Finland | Hela kusten   |
| Month   | Lapland and Kainuu     | Ostrobothnia | Varsinais-Suomi   | Åland      | Uusimaa and SE Finland      | Whole coast   |
| <b>Kokoluokka – Storleksklass – Size class 1 (25–32 kpl/kg, 25–32 st/kg, 25–32 fish/kg)</b> |                        |              |                   |            |                             |               |
| 1   | 0,80                   | 0,28         | 0,24              | -          | -                           | 0,24          |
| 2   | -                      | 0,29         | 0,28              | -          | -                           | 0,28          |
| 3   | -                      | 0,28         | 0,28              | -          | -                           | 0,28          |
| 4   | -                      | 0,29         | 0,25              | -          | -                           | 0,25          |
| 5   | 0,82                   | 0,37         | 0,23              | -          | -                           | 0,23          |
| 6   | 0,78                   | 0,39         | 0,25              | -          | -                           | 0,27          |
| 7   | ..                     | -            | 0,30              | -          | -                           | 0,30          |
| 8   | ..                     | -            | -                 | -          | -                           | ..            |
| 9   | 0,82                   | 0,30         | 0,40              | -          | -                           | 0,37          |
| 10  | 0,82                   | 0,32         | 0,36              | -          | -                           | 0,35          |
| 11  | 0,82                   | 0,40         | 0,38              | -          | -                           | 0,39          |
| 12  | 0,82                   | 0,41         | 0,31              | -          | -                           | 0,33          |
| 1–12  | 0,81                   | 0,32         | 0,26              | -          | -                           | 0,27          |
| 1000 kg   | 18,6                   | 1337,6       | 7076,0            | -          | -                           | 8432,3        |
| <b>Kokoluokka – Storleksklass – Size class 2 (33–44 kpl/kg, 33–44 st/kg, 33–44 fish/kg)</b> |                        |              |                   |            |                             |               |
| 1   | -                      | 0,18         | 0,22              | -          | -                           | 0,21          |
| 2   | -                      | 0,18         | 0,23              | -          | -                           | 0,22          |
| 3   | -                      | 0,19         | 0,23              | -          | -                           | 0,22          |
| 4   | -                      | 0,19         | 0,22              | -          | -                           | 0,22          |
| 5   | 0,73                   | 0,17         | 0,21              | -          | -                           | 0,21          |
| 6   | 0,69                   | -            | 0,22              | -          | -                           | 0,22          |
| 7   | -                      | -            | 0,22              | -          | -                           | 0,22          |
| 8   | -                      | -            | -                 | -          | -                           | -             |
| 9   | -                      | 0,22         | 0,22              | -          | -                           | 0,22          |
| 10  | -                      | 0,21         | 0,23              | -          | -                           | 0,23          |
| 11  | -                      | 0,22         | 0,24              | -          | -                           | 0,24          |
| 12  | -                      | 0,22         | 0,26              | -          | -                           | 0,25          |
| 1–12  | 0,71                   | 0,19         | 0,22              | -          | -                           | 0,27          |
| 1000 kg   | 1,0                    | 3304,9       | 16995,6           | -          | -                           | 20301,5       |
| <b>Kokoluokka – Storleksklass – Size class 3 (45–60 kpl/kg, 45–60 st/kg, 45–60 fish/kg)</b> |                        |              |                   |            |                             |               |
| 1   | -                      | 0,17         | 0,19              | -          | -                           | 0,19          |
| 2   | -                      | 0,17         | 0,22              | -          | -                           | 0,21          |
| 3   | -                      | 0,17         | 0,22              | -          | -                           | 0,22          |
| 4   | -                      | 0,19         | 0,22              | -          | -                           | 0,21          |
| 5   | -                      | 0,17         | 0,19              | -          | -                           | 0,19          |
| 6   | -                      | -            | 0,17              | -          | -                           | 0,17          |
| 7   | -                      | 0,18         | ..                | -          | -                           | 0,17          |
| 8   | -                      | 0,18         | -                 | -          | -                           | 0,18          |
| 9   | -                      | -            | 0,24              | -          | -                           | 0,24          |
| 10  | -                      | -            | 0,24              | -          | -                           | 0,24          |
| 11  | -                      | 0,21         | 0,22              | -          | -                           | 0,22          |
| 12  | -                      | 0,21         | 0,24              | -          | -                           | 0,23          |
| 1–12  | -                      | 0,18         | 0,22              | -          | -                           | 0,21          |
| 1000 kg   | -                      | 348,9        | 1928,7            | -          | -                           | 2277,6        |

**Taulukko 18.** Lohen hinta kokoluokittain vuonna 2012 (euro/kg perattuna).

**Tabell 18.** Priset på lax enligt storleksklass år 2012 (euro/kg rensad).

**Table 18.** Price of salmon by size-class in 2012 (euro/kg gutted).

| Kuukausi   | Lappi ja Kainuu        | Pohjanmaa    | Varsinais-Suomi   | Ahvenanmaa | Uusimaa ja Kaakkois-Suomi   | Koko rannikko |
|--|------------------------|--------------|-------------------|------------|-----------------------------|---------------|
| Månad  | Lapland och Kajanaland | Österbotten  | Egentliga Finland | Åland      | Nyland och Sydöstra Finland | Hela kusten   |
| Month  | Lapland and Kainuu     | Ostrobothnia | Varsinais-Suomi   | Åland      | Uusimaa and SE Finland      | Whole coast   |
| <b>Kokoluokka – Storleksklass – Size class I (&gt; 8 kg)</b> |                        |              |                   |            |                             |               |
| 1  | -                      | -            | -                 | -          | -                           | -             |
| 2  | -                      | -            | -                 | -          | -                           | -             |
| 3  | -                      | -            | -                 | -          | -                           | -             |
| 4  | -                      | -            | -                 | -          | -                           | -             |
| 5  | -                      | -            | 5,98              | -          | 6,62                        | 6,09          |
| 6  | 3,08                   | 3,42         | 5,01              | -          | 5,03                        | 3,75          |
| 7  | 2,39                   | 2,71         | -                 | -          | -                           | 2,58          |
| 8  | -                      | ..           | -                 | -          | 7,38                        | 7,12          |
| 9  | -                      | -            | -                 | -          | -                           | -             |
| 10   | -                      | -            | -                 | -          | -                           | -             |
| 11   | -                      | -            | -                 | -          | -                           | -             |
| 12   | -                      | -            | -                 | -          | -                           | -             |
| 1–12   | 2,91                   | 3,32         | 5,22              | -          | 5,34                        | 3,72          |
| kg   | 2563                   | 6856         | 2248              | -          | 882                         | 12549         |
| <b>Kokoluokka – Storleksklass – Size class II (6–8 kg)</b>   |                        |              |                   |            |                             |               |
| 1  | -                      | -            | -                 | -          | -                           | -             |
| 2  | -                      | -            | -                 | -          | -                           | -             |
| 3  | -                      | -            | -                 | -          | -                           | -             |
| 4  | -                      | -            | -                 | -          | -                           | -             |
| 5  | -                      | -            | 4,74              | -          | 5,62                        | 4,77          |
| 6  | 3,44                   | 3,51         | 4,68              | -          | 4,84                        | 4,13          |
| 7  | 2,31                   | 2,65         | 4,55              | -          | 3,90                        | 2,95          |
| 8  | -                      | -            | -                 | -          | 6,66                        | 6,66          |
| 9  | -                      | -            | -                 | -          | -                           | -             |
| 10   | -                      | -            | -                 | -          | -                           | -             |
| 11   | -                      | -            | -                 | -          | -                           | -             |
| 12   | -                      | -            | -                 | -          | -                           | -             |
| 1–12   | 2,91                   | 3,45         | 4,70              | -          | 4,38                        | 3,86          |
| kg   | 22359                  | 516          | 18517             | -          | 11421                       | 52813         |

| Kuukausi  | Lappi ja Kainuu        | Pohjanmaa    | Varsinais-Suomi   | Ahvenanmaa | Uusimaa ja Kaakkois-Suomi   | Koko rannikko |
|---|------------------------|--------------|-------------------|------------|-----------------------------|---------------|
| Månad   | Lapland och Kajanaland | Österbotten  | Egentliga Finland | Åland      | Nyland och Sydöstra Finland | Hela kusten   |
| Month   | Lapland and Kainuu     | Ostrobothnia | Varsinais-Suomi   | Åland      | Uusimaa and SE Finland      | Whole coast   |
| <b>Kokoluokka – Storleksklass – Size class III (4–6 kg)</b> |                        |              |                   |            |                             |               |
| 1   | -                      | -            | -                 | -          | -                           | -             |
| 2   | -                      | -            | 8,00              | -          | -                           | 8,00          |
| 3   | -                      | -            | -                 | -          | -                           | -             |
| 4   | -                      | -            | -                 | -          | -                           | -             |
| 5   | -                      | -            | 5,50              | -          | 5,62                        | 5,59          |
| 6   | 1,94                   | ..           | 4,53              | 4,50       | 5,20                        | 3,05          |
| 7   | 2,18                   | ..           | 4,38              | -          | 4,38                        | 2,58          |
| 8   | -                      | -            | -                 | -          | 4,03                        | 4,03          |
| 9   | -                      | -            | -                 | -          | 3,54                        | 3,54          |
| 10  | -                      | -            | -                 | -          | -                           | -             |
| 11  | -                      | -            | -                 | -          | -                           | -             |
| 12  | -                      | -            | -                 | -          | -                           | -             |
| 1–12  | 2,11                   | ..           | 4,91              | 4,50       | 4,74                        | 2,80          |
| kg  | 31532                  | 43           | 2475              | 518        | 8205                        | 42773         |
| <b>Kokoluokka – Storleksklass – Size class IV (3–4 kg)</b>  |                        |              |                   |            |                             |               |
| 1   | -                      | -            | -                 | -          | -                           | -             |
| 2   | -                      | -            | -                 | -          | -                           | -             |
| 3   | -                      | -            | -                 | -          | -                           | -             |
| 4   | -                      | -            | -                 | -          | -                           | -             |
| 5   | -                      | -            | ..                | -          | -                           | ..            |
| 6   | ..                     | 4,30         | -                 | -          | 4,00                        | 4,25          |
| 7   | 2,09                   | 3,73         | ..                | -          | -                           | 2,41          |
| 8   | 3,85                   | -            | -                 | -          | ..                          | 4,00          |
| 9   | -                      | -            | -                 | -          | ..                          | 3,54          |
| 10  | -                      | -            | -                 | -          | -                           | -             |
| 11  | -                      | -            | -                 | -          | -                           | -             |
| 12  | -                      | -            | -                 | -          | -                           | -             |
| 1–12  | 2,21                   | 3,88         | ..                | -          | 4,25                        | 2,66          |
| kg  | 3125                   | 943          | 29                | -          | 97                          | 4194          |



**Taulukko 19.** Siian hinta kokoluokittain vuonna 2012 (euro/kg perattuna).

**Tabell 19.** Priset på sik enligt storleksklass år 2012 (euro/kg rensad).

**Table 19.** Price of European whitefish by size-class in 2012 (euro/kg gutted).

| Kuukausi   | Lappi ja Kainuu        | Pohjanmaa    | Varsinais-Suomi   | Ahvenanmaa | Uusimaa ja Kaakkois-Suomi   | Koko rannikko |
|--|------------------------|--------------|-------------------|------------|-----------------------------|---------------|
| Månad  | Lapland och Kajanaland | Österbotten  | Egentliga Finland | Åland      | Nyland och Sydöstra Finland | Hela kusten   |
| Month  | Lapland and Kainuu     | Ostrobothnia | Varsinais-Suomi   | Åland      | Uusimaa and SE Finland      | Whole coast   |
| <b>Kokoluokka – Storleksklass – Size class I (&gt; 0,8 kg)</b> |                        |              |                   |            |                             |               |
| 1  | -                      | ..           | 6,86              | ..         | -                           | 6,74          |
| 2  | ..                     | ..           | 5,65              | ..         | ..                          | 5,59          |
| 3  | ..                     | ..           | 5,33              | ..         | -                           | 5,32          |
| 4  | ..                     | ..           | 5,30              | 4,50       | -                           | 4,97          |
| 5  | ..                     | 5,52         | ..                | 4,50       | -                           | 5,25          |
| 6  | ..                     | 5,06         | ..                | 4,50       | -                           | 5,11          |
| 7  | ..                     | 5,32         | ..                | 3,80       | -                           | 4,17          |
| 8  | ..                     | 5,11         | ..                | 3,80       | -                           | 4,34          |
| 9  | 5,13                   | 4,89         | 6,23              | 3,80       | -                           | 5,50          |
| 10   | 4,08                   | 4,85         | 6,17              | 3,80       | -                           | 5,59          |
| 11   | -                      | ..           | 5,48              | 3,80       | -                           | 5,13          |
| 12   | -                      | ..           | ..                | -          | -                           | ..            |
| 1–12   | 4,31                   | 5,12         | 6,11              | 3,95       | ..                          | 5,39          |
| kg   | 573                    | 488          | 2372              | 664        | 4                           | 4101          |
| <b>Kokoluokka – Storleksklass – Size class II (0,4–0,8 kg)</b> |                        |              |                   |            |                             |               |
| 1  | 5,33                   | 5,31         | 5,20              | 3,50       | -                           | 5,14          |
| 2  | 5,08                   | 5,31         | 5,22              | 3,50       | 4,42                        | 5,13          |
| 3  | 5,44                   | 5,31         | 5,40              | 3,50       | ..                          | 5,14          |
| 4  | 4,88                   | 5,14         | 5,52              | 3,50       | -                           | 5,11          |
| 5  | 5,39                   | 4,79         | 5,66              | 3,50       | ..                          | 4,99          |
| 6  | 4,55                   | 4,81         | 5,87              | 3,50       | 4,42                        | 4,79          |
| 7  | 4,74                   | 4,52         | 5,81              | 2,80       | 4,42                        | 4,24          |
| 8  | 4,78                   | 4,70         | 5,92              | 2,80       | 4,42                        | 4,62          |
| 9  | 4,49                   | 4,36         | 5,65              | 2,80       | ..                          | 4,30          |
| 10   | 3,64                   | 3,98         | 5,87              | 2,80       | ..                          | 3,88          |
| 11   | 3,64                   | 4,16         | 5,27              | 2,80       | -                           | 4,14          |
| 12   | ..                     | 4,41         | 5,25              | ..         | -                           | 5,11          |
| 1–12   | 3,99                   | 4,55         | 5,54              | 2,98       | 4,41                        | 4,47          |
| kg   | 10786                  | 44332        | 8759              | 5013       | 325                         | 69215         |

| Kuukausi   | Lappi ja Kainuu        | Pohjanmaa    | Varsinais-Suomi   | Ahvenanmaa | Uusimaa ja Kaakkois-Suomi   | Koko rannikko |
|--|------------------------|--------------|-------------------|------------|-----------------------------|---------------|
| Månad  | Lapland och Kajanaland | Österbotten  | Egentliga Finland | Åland      | Nyland och Sydöstra Finland | Hela kusten   |
| Month  | Lapland and Kainuu     | Ostrobothnia | Varsinais-Suomi   | Åland      | Uusimaa and SE Finland      | Whole coast   |
| <b>Kokoluokka – Storleksklass – Size class III (&lt; 0,4 kg)</b> |                        |              |                   |            |                             |               |
| 1  | 4,42                   | 4,42         | -                 | ..         | -                           | 4,42          |
| 2  | 4,99                   | 4,43         | ..                | -          | -                           | 4,50          |
| 3  | 4,58                   | 4,43         | -                 | ..         | -                           | 4,43          |
| 4  | 4,13                   | 4,30         | 3,17              | ..         | -                           | 4,19          |
| 5  | 4,35                   | 3,94         | 3,10              | ..         | -                           | 3,93          |
| 6  | 4,15                   | 3,87         | ..                | -          | -                           | 4,01          |
| 7  | 4,34                   | 3,86         | ..                | -          | -                           | 4,09          |
| 8  | 4,15                   | 3,74         | -                 | -          | -                           | 3,80          |
| 9  | 3,95                   | 3,58         | ..                | -          | -                           | 3,61          |
| 10   | 3,10                   | 3,21         | 3,10              | -          | -                           | 3,19          |
| 11   | 5,44                   | 3,41         | ..                | ..         | -                           | 3,45          |
| 12   | 4,31                   | 3,57         | -                 | -          | -                           | 3,81          |
| 1–12   | 4,12                   | 3,72         | 3,11              | 2,32       | -                           | 3,79          |
| kg   | 9915                   | 37933        | 448               | 83         | -                           | 48380         |

|  |       |       |      |   |   |       |
|--|-------|-------|------|---|---|-------|
| <b>Kokoluokka – Storleksklass – Size class IV (&lt; 0,25 kg) <sup>1)</sup></b> |       |       |      |   |   |       |
| 1  | 3,12  | 3,54  | -    | - | - | 3,20  |
| 2  | 4,41  | 3,54  | -    | - | - | 3,70  |
| 3  | 4,03  | 3,40  | -    | - | - | 3,52  |
| 4  | 2,27  | 3,24  | 4,96 | - | - | 2,81  |
| 5  | 2,69  | 3,54  | ..   | - | - | 3,32  |
| 6  | 2,24  | 2,75  | 4,85 | - | - | 2,56  |
| 7  | 2,07  | 2,54  | 4,96 | - | - | 2,21  |
| 8  | 2,29  | 2,65  | 4,96 | - | - | 3,35  |
| 9  | 2,18  | 2,39  | 4,96 | - | - | 2,37  |
| 10   | 1,90  | 2,11  | 4,96 | - | - | 1,96  |
| 11   | 2,27  | 2,13  | ..   | - | - | 2,38  |
| 12   | 3,00  | 3,10  | ..   | - | - | 3,33  |
| 1–12   | 2,08  | 2,66  | ..   | - | - | 2,36  |
| kg   | 18830 | 10970 | 792  | - | - | 30593 |

<sup>1)</sup> sisältää myös perkaamatonta, innehåller även orensad, includes ungutted fish

**Taulukko 20.** Ahvenen hinta kokoluokittain vuonna 2012 (euro/kg perkaamattomana).  
**Tabell 20.** Priset på abborre enligt storleksklass år 2012 (euro/kg orensad).  
**Table 20.** Price of perch by size-class in 2012 (euro/kg ungutted).

| Kuukausi   | Lappi ja Kainuu        | Pohjanmaa    | Varsinais-Suomi   | Ahvenanmaa | Uusimaa ja Kaakkois-Suomi   | Koko rannikko |
|--|------------------------|--------------|-------------------|------------|-----------------------------|---------------|
| Månad  | Lapland och Kajanaland | Österbotten  | Egentliga Finland | Åland      | Nyland och Sydöstra Finland | Hela kusten   |
| Month  | Lapland and Kainuu     | Ostrobothnia | Varsinais-Suomi   | Åland      | Uusimaa and SE Finland      | Whole coast   |
| <b>Kokoluokka – Storleksklass – Size class I (&gt; 0,25 kg)</b>  |                        |              |                   |            |                             |               |
| 1  | 3,00                   | 2,50         | 2,57              | 1,80       | -                           | 2,68          |
| 2  | 3,33                   | 2,65         | 2,63              | 1,80       | -                           | 2,77          |
| 3  | 2,99                   | 2,63         | 2,63              | 1,80       | -                           | 2,55          |
| 4  | 2,99                   | 1,28         | 1,66              | 1,31       | 2,05                        | 1,62          |
| 5  | 2,20                   | 1,16         | 1,71              | 1,01       | 2,03                        | 1,36          |
| 6  | 2,83                   | 1,66         | 2,12              | 1,00       | 1,82                        | 1,59          |
| 7  | 3,21                   | -            | 2,36              | 1,77       | -                           | 2,63          |
| 8  | 2,96                   | 2,18         | -                 | 2,00       | 2,55                        | 2,52          |
| 9  | 2,47                   | 2,01         | 2,45              | 1,61       | 2,21                        | 2,31          |
| 10   | 3,16                   | 1,92         | 2,37              | 1,50       | 2,05                        | 2,26          |
| 11   | ..                     | 2,02         | 2,23              | 1,50       | 2,05                        | 1,99          |
| 12   | 3,01                   | ..           | 2,37              | ..         | -                           | 2,73          |
| 1–12   | 2,91                   | 1,72         | 2,06              | 1,22       | 2,06                        | 1,90          |
| kg   | 11357                  | 17072        | 71428             | 29655      | 582                         | 130093        |
| <b>Kokoluokka – Storleksklass – Size class II (&lt; 0,25 kg)</b> |                        |              |                   |            |                             |               |
| 1  | 1,00                   | ..           | 0,87              | -          | -                           | 0,91          |
| 2  | 1,06                   | ..           | 0,87              | -          | -                           | 0,89          |
| 3  | 1,00                   | 1,33         | 0,88              | -          | -                           | 0,91          |
| 4  | 1,01                   | 0,76         | 1,17              | -          | -                           | 1,14          |
| 5  | 1,00                   | 0,69         | 1,14              | -          | -                           | 1,10          |
| 6  | 1,02                   | 0,86         | 1,15              | -          | -                           | 1,11          |
| 7  | 0,99                   | -            | 1,12              | -          | -                           | 1,03          |
| 8  | 1,11                   | 0,71         | 1,25              | -          | -                           | 1,13          |
| 9  | 1,07                   | 1,13         | 0,99              | -          | -                           | 1,00          |
| 10   | 1,00                   | 0,81         | 0,99              | -          | -                           | 0,99          |
| 11   | ..                     | 1,68         | 1,00              | -          | -                           | 1,06          |
| 12   | ..                     | ..           | 0,99              | -          | -                           | 0,99          |
| 1–12   | 1,01                   | 0,75         | 1,13              | -          | -                           | 1,10          |
| kg   | 2398                   | 3826         | 51081             | -          | -                           | 57305         |

**Taulukko 21.** Hauen hinta kokoluokittain vuonna 2012 (euro/kg perkaamattomana).

**Tabell 21.** Priset på gädda enligt storleksklass år 2012 (euro/kg orensad).

**Table 21.** Price of pike by size-class in 2012 (euro/kg ungutted).

| Kuukausi   | Lappi ja Kainuu        | Pohjanmaa    | Varsinais-Suomi   | Ahvenanmaa | Uusimaa ja Kaakkois-Suomi   | Koko rannikko |
|--|------------------------|--------------|-------------------|------------|-----------------------------|---------------|
| Månad  | Lapland och Kajanaland | Österbotten  | Egentliga Finland | Åland      | Nyland och Sydöstra Finland | Hela kusten   |
| Month  | Lapland and Kainuu     | Ostrobothnia | Varsinais-Suomi   | Åland      | Uusimaa and SE Finland      | Whole coast   |
| <b>Kokoluokka – Storleksklass – Size class I (&lt; 2 kg)</b> |                        |              |                   |            |                             |               |
| 1  | -                      | 1,73         | 1,43              | -          | -                           | 1,68          |
| 2  | -                      | 1,77         | 1,48              | ..         | 1,50                        | 1,67          |
| 3  | -                      | 1,77         | 1,50              | 1,00       | 1,70                        | 1,70          |
| 4  | -                      | 1,07         | 1,52              | 1,00       | 1,38                        | 1,38          |
| 5  | -                      | 1,20         | 1,51              | 1,00       | 1,52                        | 1,41          |
| 6  | -                      | 1,33         | 1,54              | 1,00       | -                           | 1,49          |
| 7  | -                      | 1,33         | 1,55              | 1,00       | 1,77                        | 1,44          |
| 8  | -                      | 1,33         | 1,68              | 1,00       | 2,02                        | 1,47          |
| 9  | -                      | 1,33         | 1,53              | 1,01       | 2,08                        | 1,46          |
| 10   | -                      | 1,33         | 1,52              | 1,00       | 2,06                        | 1,54          |
| 11   | -                      | 1,33         | 1,57              | 1,00       | 2,05                        | 1,53          |
| 12   | -                      | 1,77         | 1,52              | -          | 2,00                        | 1,66          |
| 1–12   | -                      | 1,51         | 1,52              | 1,00       | 1,92                        | 1,52          |
| kg   | -                      | 21737        | 24139             | 1187       | 2454                        | 49517         |
| <b>Kokoluokka – Storleksklass – Size class II (2–4 kg)</b>   |                        |              |                   |            |                             |               |
| 1  | -                      | ..           | 0,65              | -          | -                           | 0,70          |
| 2  | -                      | 1,77         | 0,65              | 0,65       | ..                          | 1,08          |
| 3  | -                      | -            | 1,50              | 0,65       | ..                          | 0,96          |
| 4  | -                      | -            | 0,67              | 0,65       | ..                          | 0,67          |
| 5  | -                      | 1,04         | 0,65              | 0,65       | -                           | 0,82          |
| 6  | -                      | 1,33         | -                 | 0,65       | ..                          | 0,96          |
| 7  | -                      | ..           | -                 | ..         | -                           | ..            |
| 8  | -                      | ..           | -                 | 0,65       | ..                          | 0,73          |
| 9  | -                      | ..           | -                 | 0,65       | -                           | 0,75          |
| 10   | -                      | ..           | 0,65              | 0,65       | -                           | 0,66          |
| 11   | -                      | -            | 0,65              | ..         | -                           | 0,65          |
| 12   | -                      | ..           | 0,37              | -          | -                           | ..            |
| 1–12   | -                      | 1,25         | 0,71              | 0,65       | 1,06                        | 0,80          |
| kg   | -                      | 464          | 532               | 1202       | 59                          | 2258          |

**Taulukko 22.** Lahnan hinta kokoluokittain vuonna 2012 (euro/kg perkaamattomana).  
**Tabell 22.** Priset på braxen enligt storleksklass år 2012 (euro/kg orensad).  
**Table 22.** Price of bream by size-class in 2012 (euro/kg ungutted).

| Kuukausi  | Lappi ja Kainuu        | Pohjanmaa    | Varsinais-Suomi   | Ahvenanmaa | Uusimaa ja Kaakkois-Suomi   | Koko rannikko |
|---|------------------------|--------------|-------------------|------------|-----------------------------|---------------|
| Månad   | Lapland och Kajanaland | Österbotten  | Egentliga Finland | Åland      | Nyland och Sydöstra Finland | Hela kusten   |
| Month   | Lapland and Kainuu     | Ostrobothnia | Varsinais-Suomi   | Åland      | Uusimaa and SE Finland      | Whole coast   |
| <b>Kokoluokka – Storleksklass – Size class I (&gt; 1,2 kg)</b>  |                        |              |                   |            |                             |               |
| 1   | 0,69                   | -            | 0,50              | -          | -                           | 0,60          |
| 2   | -                      | -            | 0,56              | -          | -                           | 0,56          |
| 3   | 0,37                   | -            | 0,50              | -          | -                           | 0,45          |
| 4   | 0,63                   | -            | 0,33              | -          | -                           | 0,37          |
| 5   | 0,20                   | -            | 0,52              | -          | -                           | 0,46          |
| 6   | 0,10                   | -            | 0,36              | -          | -                           | 0,36          |
| 7   | -                      | -            | 0,49              | -          | -                           | 0,49          |
| 8   | ..                     | -            | 1,34              | -          | -                           | 1,28          |
| 9   | ..                     | -            | 0,67              | -          | -                           | 0,67          |
| 10  | ..                     | -            | 0,40              | -          | -                           | 0,39          |
| 11  | -                      | -            | 0,33              | -          | -                           | 0,33          |
| 12  | ..                     | -            | 0,54              | -          | -                           | 0,56          |
| 1–12  | 0,44                   | -            | 0,41              | -          | -                           | 0,41          |
| kg  | 929                    |              | 9969              |            |                             | 10898         |
| <b>Kokoluokka – Storleksklass – Size class II (&lt; 1,2 kg)</b> |                        |              |                   |            |                             |               |
| 1   | 0,19                   | -            | 0,05              | -          | -                           | 0,10          |
| 2   | ..                     | -            | 0,16              | -          | -                           | 0,16          |
| 3   | ..                     | -            | 0,20              | -          | -                           | 0,20          |
| 4   | 0,12                   | -            | 0,11              | -          | -                           | 0,12          |
| 5   | 0,11                   | -            | 0,23              | -          | -                           | 0,22          |
| 6   | ..                     | -            | 0,11              | -          | -                           | 0,11          |
| 7   | ..                     | -            | 0,12              | -          | -                           | 0,12          |
| 8   | 0,10                   | -            | 0,19              | -          | -                           | 0,13          |
| 9   | 0,10                   | -            | 0,11              | -          | -                           | 0,11          |
| 10  | -                      | -            | 0,09              | -          | -                           | 0,09          |
| 11  | -                      | -            | 0,09              | -          | -                           | 0,09          |
| 12  | ..                     | -            | 0,08              | -          | -                           | 0,08          |
| 1–12  | 0,12                   | -            | 0,17              | -          | -                           | 0,17          |
| kg  | 810                    |              | 23152             |            |                             | 23962         |

# Laatuseloste

## Johdanto

Kalan tuottajahinnat -tilasto esittää suomalaisille ammattikalastajille sekä kalankasvattajille tilastointivuoden aikana maksetut kalanhinnat.

Tilaston on tuottanut Riista- ja kalatalouden tutkimuslaitoksen tilastoryhmä. Tilastotuotanto on yksi tutkimuslaitoksen jatkuvista säädöspohjaisista perustehtävistä, ja tilastointi rahoitetaan valtion budjettivaroista. Kalanhintatietojen keräämiseen on Euroopan parlamentin ja neuvoston asetuksen 'Jäsenvaltioissa tapahtuvan kalatuotteiden mairinnousua koskevien tilastotietojen toimittamisesta' (EY No 1921/2006) mukainen velvoite. Myös kalatalouden EU-tiedonkeruuohjelma (EY No 199/2008) edellyttää tiedonkeruuta kalastajahinnoista. Kalan tuottajahinnat 2012 -tilaston laati tutkija Eija Nylander.

Suomen virallisen tilaston (SVT) neuvottelukunta määrittelee kriteerit, jotka SVT-tilaston tulee täyttää. Esitetty laatuseloste sisältää neuvottelukunnan suosituksen mukaiset asiakohdat. Lisätietoja SVT-tilastoista osoitteessa: <http://stat.fi/meta/svt/svtlaatukriteerit.html>

## Tilastotietojen relevanssi

Kalan tuottajahinnat -tilastossa esitetään ammattikalastajille Suomen rannikkoalueella maksetut kalanhinnat tilastointivuoden aikana. Tiedot esitetään lajeittain, kokoluokittain, kuukausittain ja alueittain. Lisäksi esitetään sisävesistä kalastetun muikun sekä koko maassa kasvatetun kirjolohen ja siian hinnat kuukausittain.

Tietoja käytetään mm. kalatalouden alkutuotannon arvon määrittämisessä sekä taloudellisissa seurannoissa ja tutkimuksissa. Tuottajahinta esitetään ilman arvonlisäveroa, joka kalasta on 13 %.

Kalojen kokoluokitus noudattaa luokittelua, joka on esitetty asetuksessa tuoreen kalan käsittelystä ennen kulutukseen tai jalostettavaksi toimittamista (410/84). Ahvenen kokoluokitus perustuu kalakaupan vakiintuneeseen käytäntöön.

Tilastossa silakasta käytettävät nimitykset on soveltaen yhdenmukaistettu eurooppalaisen käytännön ja kalamarkkinoiden käytännön mukaisiksi. *Elintarvikesilakka* käsittää sekä kotimaan markkinoille että vientiin ihmisravinnoksi menevän silakan ja *teollisuussilakka* muun kuin ihmisravinnoksi menevän silakan. Suomessa teollisuussilakka menee turkiseläinten rehuksi. Kokoluokkien 000 (8–11 kpl/kg) ja 00 (12–17 kpl/kg) elintarvikesilakka käytetään pääasiassa savustukseen ja kokoluokkien 0 (18–24 kpl/kg) ja 1 (25–32 kpl/kg) silakka fileointiin. Kokoluokan 1 silakkaa myydään kuluttajille myös kokonaisena. Vientiin menevä elintarvikesilakka on pääasiassa kokoluokkien 1, 2 (33–44 kpl/kg) tai 3 (45–60 kpl/kg) silakkaa.

Merialueen kalojen hinnat esitetään viideltä alueelta: neljältä rannikkoalueelta sekä Ahvenanmaalta (kuva 5). Rannikkoalueet esitetään ELY-keskusten (Elinkeino-, liikenne- ja ympäristökeskusten) kalatalousyksiköiden aluejaon mukaisesti, kuitenkin niin että Lapin ja Kainuun ELY-keskusten samoin kuin Uudenmaan ja Kaakkois-Suomen ELY-keskusten alueet esitetään yhdessä. Muikusta esitetään myös sisävesialueella maksettu hinta.

Asetuksen 410/84 mukaan elintarvikkeeksi tarkoitettu lohi, taimen, kirjolohi, kampela sekä toukokuun 16. ja lokakuun 15. päivän välisenä aikana yli 500 gramman painoinen siika ja turska tulee perata heti pyydystämisen jälkeen. Kyseisten lajien keskihinnat esitetään peratulle kalalle. Muiden lajien keskihinnat esitetään perkaamattomalle kalalle. Taulukossa 1 esitetään ahvenen, hauen ja kuhan hinnat myös peratulle kalalle.

Tilastoon ja sen sisältöön liittyvä palaute ja kehittämisohdotukset pyydetään esittämään Riista- ja kalatalouden tutkimuslaitoksen tilastotoimelle (sähköposti: [tilasto@rktl.fi](mailto:tilasto@rktl.fi))

## Menetelmät

Vuoden 1995 alusta lähtien saaliskiintiöillä säädeltyjen lajien ensimmäisillä kaupallisilla ostajilla on ollut EU-velvoite ostoilmoituksen tekemiseksi (Neuvoston asetus (EY) N:o 1224/2009 ja komission täytäntöönpanoasetus (EU) N:o 404/2011). Ostoilmoitus tehdään kustakin kalaerästä alueen ELY-keskusten kalatalousyksiköille tai Ahvenanmaan maakuntahallitukselle 48 tunnin sisällä ostotapahtumasta. Ostoilmoitukset tallennetaan Maa- ja metsätalousministeriön ylläpitämään valtakunnalliseen elinkeinokalatalouden keskusrekisteriin. Suomessa kiintiöityjä lajeja ovat lohi, silakka, kilohaili ja turska. Näiden lajien hintatiedot lasketaan tehdyistä ostoilmoituksista. Kyseessä on periaatteessa kokonaisotanta, jonka perusjoukon muodostavat kalatukut. Muiden kuin kiintiöityjen lajien hintatiedot lasketaan otoksena 18 rannikkoalueella ja neljän sisämaassa sijaitsevan kalatukun ostotiedoista. Kultakin rannikkoalueelta on mukana vähintään kolmen kalatukun tiedot. Kasvatetun kirjolohen ja siian hinnat ovat Suomen Kalan-kasvattajaliitto ry:n keräämiä ja ne perustuvat kalanviljelijöiden ilmoituksiin.

Kalojen keskihinnat on laskettu ostomäärillä painotettuina keskiarvoina. Kuvissa esitetyt aiempien vuosien hinnat on muutettu vuoden 2012 hintatasoon käyttäen kuluttajahintaindeksiä.

## Tietojen tarkkuus ja luotettavuus

Tilastojulkaisun hintataulukoiden yhteydessä esitetään kunkin lajin kohdalla tukkujen yhteensä ostama kalamäärä, josta keskihinta on laskettu. Vuonna 2012 hintaseurannassa olleiden yritysten kalaostot kattoivat Suomeen puretun silakka- ja kilohailisaaliista yli 90 %. Muiden lajien osalta merialueen ammattikalastuksen Suomeen puretusta saaliista hintaseuranta kattoi 30–50 %, paitsi taimenen, lahnan ja säyneen saaliista noin 10 %. Turskasta ostotietoja on käytössä niukasti, koska lähes koko suomalaisten turska-saalis puretaan ulkomaille. Kasvatetun kirjolohen ja siian tiedonkeruu kattoi valtaosan tuotantomäärästä.

Kiintiöimättömien lajien hintaseurannassa olevat yritykset edustavat suuria tai keskisuuria yrityksiä, joiden osuus kalakaupan kokonaismäärästä on merkittävä. Pienempien yritysten maksama hinta saat-



**Kuva 5.** Elinkeino-, liikenne- ja ympäristökeskusten kalatalousyksiköiden aluejaon mukaiset rannikkoalueet.

**Fig. 5.** Kustområdena enligt gränserna för Närings-, trafik- och miljöcentralernas fiskerienheter.

**Fig. 5.** Coastal areas, according to the borders of the Fisheries Units of Centres for Economic Development, Transport and the Environment.

Lappi – Lapland – Lapland  
 Kainuu – Kajanaland  
 Pohjanmaa – Österbotten – Ostrobothnia  
 Varsinais-Suomi – Egentliga Finland  
 Ahvenanmaa – Åland  
 Uusimaa – Nyland  
 Kaakkois-Suomi – Sydöstra Finland –  
 Southeastern Finland

taa poiketa suurimpien yritysten maksamasta hinnasta, millä saattaa olla vaikutusta aluetason keskihintoihin. Tilaston aineisto ei sisällä kalastajien suoramyyntiä. Lohisaaliin myynnistä vuonna 2007 tehdyn erillisen selvityksen mukaan kalastajat saivat tuoreena perattuna myydystä lohesta suoramyynnissä korkeampaa hintaa kuin tukuille myydessä. Kyseisen selvityksen mukaan suoramyynnin vaikutus lohen laskennalliseen keskihintaan oli tuolloin +13 %.

## Tietojen ajantasaisuus ja oikea-aikaisuus

Kalan tuottajahinnat -tilasto julkaistaan vuosittain tilastointivuotta seuraavan huhti-toukokuun aikana. Ennakkotietoja kalanhinnoista samoin kuin tilastojen julkaisuajataulu ovat luettavissa Riista- ja kalatalouden tutkimuslaitoksen internetsivuilla [www.rkti.fi/tilastot](http://www.rkti.fi/tilastot)

Tässä tilastossa esitettävät saaliskiintiöllä säädeltyjen lajien hintatiedot on poimittu elinkeinotalouden keskusrekisteristä 15.3.2013.

## Tietojen yhtenäisyys ja vertailukelpoisuus

Kalan tuottajahintoja on kerätty otoksena kalatukkujen ostotiedoista vuodesta 1990 lähtien. Ennen vuotta 1989 hintatiedot kerättiin kalaa myyneiltä kalastajilta. Silakan hintatietoja on kerätty erikseen ihmisravinnoksi ja eläinten rehuksi menevästä silakasta sekä kokoluokittain vuodesta 1994 lähtien.

Vuoden 2004 hintatilastossa seuranta-alueiden aluejakoja muutettiin TE-keskusten (nykyisten ELY-keskusten) aluejaon mukaiseksi. Aikaisempina vuosina kalan hinnat esitettiin merialueille Perämeri, Selkämeri, Saaristomeri, Ahvenanmaa ja Suomenlahti. Aluejaon muutoksen vaikutus tuloksiin ei ollut suuri.

Kirjolohen hinta on vuodesta 2000 lähtien esitetty kasvatetulle kalalle. Kirjolohen hinta ei ole vertailukelpoinen tilastojulkaisuissa ennen vuotta 2000 esitettyihin hintoihin, koska tuolloin kirjolohen hinnat laskettiin muiden lajien tavoin kalatukkujen tiedoista ja niihin sisältyi luonnosta pyydettyä kirjolohta.

Silakan ajallisissa hintavertailuissa on huomattava nimikemuutokset, jotka tehtiin vuoden 2000 kalanhintatilastoinnin yhteydessä. Aiemmat nimikkeet teollisuussilakka ja kulutussilakka vastasivat nykyistä elintarvikesilakkaa ja rehusilakka nykyistä teollisuussilakkaa.

Vuoden 1997 tilastossa kalojen keskihinnat esitettiin ensimmäistä kertaa erikseen peratulle ja/tai perkaamattomalle kalalle. Aiemmpina vuosina keskihintoihin oli laskettu mukaan sekä perkaamatonta että perattua kalaa sen mukaan kuin ostoerät niitä sisälsivät. Ero tilastointitapojen välillä on pieni, koska lähes kaikki asetuksessa 410/84 mainitut kalalajit toimitetaan ostajalle perattuna ja muut kalat pääosin perkaamattomana.

## Tietojen saatavuus ja selkeys

Kalan tuottajahinnat julkaistaan tietokantana osoitteessa [www.rkti.fi/tilastot](http://www.rkti.fi/tilastot). Tilastojulkaisu julkaistaan pdf-muodossa osoitteessa [www.rkti.fi/julkaisut](http://www.rkti.fi/julkaisut), josta julkaisun voi tilata myös painotuotteena.

Tilastot on julkaistu vuosina 1993–1998 SVT Ympäristö -sarjassa ja vuodesta 1999 lähtien SVT Maa-, metsä- ja kalatalous -sarjassa. Hintatiedot vuosilta 1980–2000 on esitetty mm. 'Kalatalous aikasarjoina' -tilastojulkaisussa (SVT Maa-, metsä- ja kalatalous 2001:60).

Tilastoa koskeva aineisto säilytetään Riista- ja kalatalouden tutkimuslaitoksessa, joka voi tarvittaessa laatia aineistosta erillisselvityksiä.

## Taulukoissa käytetyt merkinnät

Alle 500 kilon silakkaostoja ja alle 50 kilon muiden lajien ostoja vastaavat keskihinnat esitetään taulukoissa kahdella pisteellä (..) ja puuttuvat tiedot viivalla (-).



# Kvalitetsbeskrivning

## Inledning

Statistiken över producentpriset på fisk presenterar de priser som under statistikåret betalats åt finska yrkesfiskare och fiskodlare.

Statistiken har uppgjorts av Vilt- och fiskeriforskningsinstitutet. Att uppgöra statistiker är en av forskningsinstitutets fortgående författningsbaserade grunduppgifter, och statistikföringen finansieras med statliga budgetmedel. Till insamling av prisuppgifter på fisk förpliktas genom 'Rapportering av statistiska uppgifter om landade fiskeriprodukter i medlemsstaterna' i Europaparlamentets och rådets förordning (EG Nr 1921/2006), samt fiskeriets EU-datainsamlingsprogram (EG Nr 199/2008). Statistiken över producentpriset på fisk 2012 har uppgjorts av forskare Eija Nylander.

Delegationen för Finlands officiella statistik (FOS) definierar de kriterier som en FOS-statistik bör uppfylla. Den presenterade kvalitetsbeskrivningen innehåller de ämnesområden som rekommenderas av delegationen. Ytterligare information om FOS-statistikerna finns under adress: [http://stat.fi/meta/svt/svt-laatuksiteerit\\_sv.html](http://stat.fi/meta/svt/svt-laatuksiteerit_sv.html)

## Statistikuppgifternas relevans

I statistiken över producentpriset på fisk presenteras de priser som under statistikåret betalats åt yrkesfiskare på kustområdet. Uppgifterna presenteras per art, storleksklass, månad och område. Dessutom presenteras priserna per månad på siklöja som fångats i insjöar och på regnbåge som producerats i hela landet. Uppgifterna används bl.a. vid bedömning av värdet på primärproduktionen inom fiskerihushållningen samt i ekonomiska uppföljningar och undersökningar. Producentpriset presenteras utan mervärdesskatt, som utgör 13 % på fisk. Storleksklassificeringen av fisken följer den klassificering som presenteras i förordningen om behandling av färsk fisk före leverans för konsumtion eller förädling (410/84). Storleksklassificeringen av abborre grundar sig på sedvanlig praxis inom fiskhandeln.

I den här statistiken har man standardiserat benämningen på strömming enligt det förenhetligade europeiska bruket och den inhemska fiskmarknadens bruk. Med *livsmedelsströmming* avses strömming som används som människoföda i hemlandet eller i export och med *industriströmming* all strömming, som används till annat än människoföda. I Finland används industriströmming som foder för pälsdjur.

Livsmedelsströmming i storleksklasserna 000 (8–11 st/kg) och 00 (12–17 st/kg) används huvudsakligen för rökning och strömming i storleksklasserna 0 (18–24 st/kg) och I (25–32 st/kg) för filering. Strömming i storleksklass 1 säljs också till konsumenter som hel. Livsmedelströmming som exporteras tillhör för det mesta storleksklasserna 1, 2 (33–44 st/kg) eller 3 (45–60 st/kg).

Priserna på havsfisk presenteras för fem regioner: Åland samt fyra kustområden (Fig. 5). Kustområdena presenteras enligt den områdesindelning som används av enheterna för fiskerihushållning inom Närings-, trafik- och miljöcentralerna (ELY-centralerna), dock så att ELY-centralernas områden Lappland och Kajanaland, liksom ELY-centralernas områden Nyland och Sydöstra Finland presenteras tillsammans. För siklöja uppges även det pris som betalats i insjöområdet.

Förordningen 410/84 föreskriver att lax, öring, regnbåge och flundra, samt sik och torsk på över 500 gram som fångats mellan 16 maj och 15 oktober, skall rensas genast efter uppdragandet. Genomsnittsprisen för ifrågakvarande arter presenteras som rensad fisk. Medelprisen för övriga arter presenteras som orensad fisk. I tabell 1 presenteras även prisen på abborre, gädda och gös som rensad fisk.

Respons och utvecklingsförslag i anslutning till statistiken och dess innehåll ber vi er sända till statistikavdelningen vid Vilt- och fiskeriforskningsinstitutet (e-mail: [tilasto@rktl.fi](mailto:tilasto@rktl.fi)).

## Metoder

Sedan början av år 1995 är de första kommersiella uppköparna av fångstkvoterade arter genom en EU-förordning förpliktade att göra en inköpsanmälning (Rådets förordning (EG) nr 1224/2009 och Kommissionens genomförandeförordning (EU) Nr 404/2011). Inköpsanmälningen görs för varje fiskparti till fiskerienheterna inom områdets Arbetskraft- och näringscentraler eller till Ålands landskapsstyrelse inom 48 timmar efter inköpet. Inköpsanmälningarna registreras i ett riksomfattande fiskerinäringens centralregister som upprätthålls av Jord- och skogsbruksministeriet. Kvoterade arter är i Finland lax, strömning, vassbuk och torsk. Prisuppgifterna för dessa arter beräknas ur gjorda inköpsanmälningar. I princip är det fråga om ett totalsampel, där populationen utgörs av fiskpartiaffärerna. För icke kvoterade arter har man beräknat priset genom sampling av inköpsuppgifter från 18 fiskpartiaffärer i havsområdet och fyra i inlandet. För varje havsområde ingår uppgifter från minst tre fiskpartiaffärer. Prisuppgifterna för odlad regnbåge och sik är insamlade av Finlands Fiskodlarförbund r.f. och de baserar sig på fiskodlarnas anmälningar.

Genomsnittsprisen på fisk är beräknade som vägda medeltal på inköpsmängderna. De pris för tidigare år som presenteras i figurena har omräknats till prisnivån för år 2012 enligt konsumentprisindex.

## Uppgifternas exakthet och tillförlitlighet

I samband med pristabellerna i statistikpublikationen presenteras för varje art den totala fiskmängd som köpts av partiaffärerna och ur vilken medelpriset beräknats. De fiskuppköp som gjordes av företag, vilka år 2012 deltog i prisuppföljningen, omfattade över 90 % av den strömmings- och vassbuckfångst som lossades i Finland. För fångsten av övriga fisk inom yrkesfisket i havsområdet omfattade prisuppföljningen 30–50, utan för fångsten av öring, braxen och id cirka 10 %. Inköpsuppgifterna för fångsten torsk är knappa, beroende på att största delen av den finska torskfångsten avlastas utanför Finlands gränser. För den odlade regnbågens och siks del täckte prisuppgifterna största delen av produktionsmängden.

De företag som ingår i prisövervakningen över icke kvoterade arter är stora eller medelstora företag med en betydande andel av den totala fiskhandeln. De priser som betalas av mindre företag kan avvika från de större företagens priser, vilket på lokal nivå kan påverka genomsnittspriserna.

Fiskets direktförsäljning ingår inte i statistikens material. Enligt en utredning, som utfördes våren 2007, fick fiskarna högre pris genom direktförsäljning än från säljning till partihandeln. Direktförsäljnings verkan på laxprisen var +13 %.

## Uppgifternas tidsenlighet och rättidighet

Statistiken Producentpriset på fisk publiceras årligen i april-maj efter statistikåret. Förhandsuppgifter om fiskpriserna liksom utgivningstidpunkten för statistikerna finns på Vilt- och fiskeriforskningsinstitutets internetsidor [www.rktl.fi/svenska/statistik](http://www.rktl.fi/svenska/statistik)

De prisuppgifter för kvoterade arter som presenteras i denna statistik har tagits ur det fiskerinäringens centralregister den 15.3.2013.

## Uppgifternas enhetlighet och jämförbarhet

Producentpriserna på fisk har insamlats genom sampling av inköpsuppgifter från fiskpartiaffärer sedan år 1990. Före år 1989 insamlades prisuppgifterna från fiskare som sålde sin fångst. Prisuppgifterna för strömning har insamlats separat för strömning avsedd som människoföda och som foder för djur samt per storleksklass sedan år 1994.

År 2004 förändrades regionindelningen inom uppföljningsområdena för de statistiska prisuppgifterna så att de motsvarar ELY-centralernas fiskerienheters regionindelning. Under tidigare år presenterades fiskpriserna för havsområdena Bottenviken, Bottenhavet, Skärgårdshavet, Åland och Finska viken. Ändringen av regionindelningen hade ingen större inverkan på resultaten.

Priset på regnbåge har sedan år 2000 presenterats för odlad fisk. Priset på regnbåge är inte jämförbart med de priser som presenterats i statistikpublikationer före år 2000, eftersom prisen på regnbåge då, liksom andra fiskarters pris, beräknades på fiskpartiaffärernas uppgifter, i vilka också ingick naturfångad regnbåge.

Vid en tidsmässig prisjämförelse av strömming bör man ta i beaktande de namnförändringar som år 2000 gjordes i samband med statistiken över fiskpris. De tidigare benämningarna industriströmming och konsumtionsströmming motsvarade nuvarande livsmedelsströmming och foderströmming nuvarande industriströmming.

År 1997 presenterades medelpriset på fisk för första gången antingen som rensad och/eller orensad fisk. Under tidigare år inberäknades både rensad och orensad fisk i medelpriset enligt den mängd som ingick i partierna. Skillnaden mellan de olika statistikföringssätten är dock relativt liten eftersom nästan alla de fiskarter som omfattas av förordningen 410/84 levereras rensade till uppköparna och de övriga arterna i huvudsak orensade.

## Uppgifternas tillgänglighet och tydlighet

Uppgifterna publiceras i pdf-form under adress [www.rktl.fi/svenska/publikationer](http://www.rktl.fi/svenska/publikationer) Statistikpublikationen kan beställas i tryckt form under samma adress. Prisuppgifter över fisk och information om statistikföringen publiceras också under adress [www.rktl.fi/svenska/statistik](http://www.rktl.fi/svenska/statistik)

Statistikerna har under åren 1993–1998 publicerats i serien SVT-Miljö och sedan år 1999 i serien SVT Jord och skogsbruk samt fiske. Prisuppgifterna för åren 1980–2000 har presenterats bl.a. i statistikpublikationen 'Kalatalous aikasarjoina' (SVT Jord och skogsbruk samt fiske 2001:60).

Material gällande statistiken uppbevaras vid Vilt- och fiskeriforskningsinstitutet, som på överenskommelse kan uppgöra särskilda statistiska utredningar ur materialet.

## Symboler i tabellerna

Medelprisen för strömmingspartier under 500 kg och partier av andra arter under 50 kg presenteras med två punkter (..) i statistiken och saknade uppgifter med ett streck (-).

# Quality description

## Introduction

The statistics on the producer prices for fish present the prices paid to producers for fish during the year reported.

These statistics have been produced by the Finnish Game and Fisheries Research Institute. Producing statistics is one of the continuous basic duties laid down by law for the research institute and it is funded from the central government Budget. The obligation to record fish prices is also stipulated by EC Regulation No.1921/2006 of the European Parliament and of the Council on the submission of statistical data on landings of fishery products in Member States. The collection of fish price data is obligated by fisheries EU data collection program too (EC 199/2008). The statistics for 2012 were drawn up by researcher Eija Nylander.

The Advisory Board of the Official Statistics of Finland determines criteria for the statistics. The quality description presented here includes items recommended by the Advisory Board. Further information on the statistics is available at [http://stat.fi/meta/svt/svtlaatuksiteerit\\_en.html](http://stat.fi/meta/svt/svtlaatuksiteerit_en.html)

## Relevance of the statistical data

The statistics introducing the producer prices for fish lists the prices paid to professional fishermen in the coastal area during the statistical year. The data is given by species, size-class, month and area. In addition, prices for vendace caught in inland water areas and for farmed rainbow trout throughout the country are given monthly. The information is used for instance for determining the value of primary production of fisheries and in economic monitoring and studies. Producer prices are given excluding VAT, which was 13%. The size-classes of fish comply with the classification set out in the Decree on the handling of fresh fish before delivery for human consumption or processing (410/1984). The size-classes of perch are based on the established practice in the fish trade.

The terms used for Baltic herring in these statistics have been brought into accord with the European practice and also with the practice common on the fish market. *Baltic herring for food* comprises Baltic herring sold in Finland and exported for human consumption, while *Baltic herring for industrial use* comprises fish used for fur farming. Baltic herring for food are mainly smoked in size-classes 000 (8–11 fish/kg) and 00 (12–17 fish/kg) and filleted in size-classes 0 (18–24 fish/kg) and 1 (25–32 fish/kg). Size-class 1 is also sold whole to consumers. The bulk of the herring for export is in size-classes 1, 2 (33–44 fish/kg) or 3 (45–60 fish/kg).

The prices of marine area fish are given for five areas: Åland and four coastal areas (Fig.5). The coastal areas follow the regional division of the fisheries units of the Centres for Economic Development, Transport and the Environment (ELY-centres), but the centres of Lapland and Kainuu and the centres of Uusimaa and Southeastern Finland are presented together. The price for vendace caught in inland water areas is also given.

Decree 410/1984 provides that salmon, sea trout, rainbow trout, and flounder intended for food and European whitefish and cod weighing more than 500 grams and caught between May 16 and October 15 must be gutted immediately after catching. The average prices for these species refer to gutted fish; those of the other species are for ungutted fish. Table 1 also gives prices for gutted perch, pike and pikeperch.

Feedback relating to these statistics and proposals for improvement are invited to be sent to the statistics function of the Finnish Games and Fisheries Research Institute (email: [tilasto@rktl.fi](mailto:tilasto@rktl.fi)).

## Methods

As of the beginning of 1995, the first-hand commercial buyers of species regulated through fishing quotas have been obliged to make purchase notifications under the EU (Council Regulation (EC) No 1224/2009 and Commission Implementing Regulation (EU) No 404/2011). Notifications are made for each batch

of fish to the fisheries units of the regional employment and economic development centres or the Åland provincial government within 48 hours of purchase. Purchase notifications are recorded in the central control register on commercial fishery maintained by the Ministry of Agriculture and Forestry. Species covered by quotas in Finland include salmon, Baltic herring, sprat and cod. The price information for these species is calculated from the purchase notifications made. In principle this is a complete sample of the population of fish wholesalers. The price information for species other than those covered by quotas is calculated from samples of purchasing information given by 18 fish wholesalers in coastal areas and four inland wholesalers. At least three fish wholesalers are included from each coastal area. The prices for farmed rainbow trout and European whitefish were collected by the Finnish Fish Farmers' Association and are based on the notifications made by fish farmers.

The average prices of fish were calculated as averages weighted with volume purchased. The prices for previous years given in the figures have been adjusted according to the 2012 price level using the consumer price index.

## Accuracy and reliability of information

The total volumes purchased by wholesalers from which the average prices have been calculated are given in connection with the price tables of the statistics publication. The fish purchases of companies monitored in 2012 covered over 90% of the Baltic herring and sprat catches landed in Finland. Price monitoring covered 30–50% of the other species in the professional fishing in the marine area, except some 10% of the sea trout, bream and ide. The purchasing information on cod is scant, since most of the Finnish cod catches are unloaded abroad. The price information for farmed rainbow trout and European whitefish covers the bulk of the amount produced.

The companies under price monitoring for non-quota species represent large or medium-sized companies with a considerable share of the total fish trade. The price paid by smaller companies may differ from that paid by the biggest companies, which may affect average prices at regional level.

Fishermen's direct sale excludes the data. According to a research carried out in March 2012, fishermen got a better pay from salmon through direct sale than through selling to wholesale traders. The direct sales influenced +13% on the average producer price of salmon.

## Up-to-date and timely information

The producer prices for fish statistics are issued annually in April or May of the year following the statistical year. Advance information on fish prices and the issue schedule are available on the Finnish Game and Fisheries Research Institute's website at [www.rktl.fi/english/statistics](http://www.rktl.fi/english/statistics)

The catch quotas presented in these statistics are from the central control register on commercial fishery as at 15 March 2013.

## Consistency and comparability of information

Producer prices for fish have been collected by sampling the purchasing information for fish wholesalers since 1990. Before 1989 the price information was collected from the fishermen selling the fish. Price information has been collected separately for Baltic herring for human consumption and for animal feed, and since 1994 by size-class as well.

In the 2004 price statistics, the regional division of the areas monitored was altered to comply with the Economic Development, Transport and the Environment centre regions. In previous years, the prices for fish were presented for each marine area: the Bothnian Bay, the Bothnian Sea, the Archipelago Sea, Åland and the Gulf of Finland. The regional division change did not have a significant impact on the findings.

Since 2000, the price for rainbow trout has been given for farmed fish. The price for rainbow trout is not comparable with prices presented in statistics before 2000, since before 2000 the calculation practice

followed that of the other species and was based on the fish wholesalers' information which also included rainbow trout caught in the wild.

Significant changes were made in the classifications for Baltic herring, when the fish prices statistics were compiled in 2000. The previous terms 'industrial Baltic herring' and 'consumption Baltic herring' were equivalent to the present 'Baltic herring for food', and the present 'Baltic herring for industrial use' is the equivalent of the previous 'Baltic herring used for feed'.

In the 1997 statistics the average prices for fish were for the first time presented separately for gutted and/or ungutted fish. In previous years, average prices had included both ungutted and gutted fish, depending on the content of the batches purchased. The difference between the methods is small, as nearly all species referred to in Decree 410/1984 are delivered to the buyer gutted and other species mainly ungutted.

## Accessibility and clarity of information

The information is issued in pdf form at [www.rktl.fi/english/publications](http://www.rktl.fi/english/publications) The statistics publications can be ordered in printed form at the same address. Price information and information on statistics on fish is also available at [www.rktl.fi/statistics](http://www.rktl.fi/statistics).

The statistics were published in the Official Statistics of Finland Environment series in 1993–1998 and since 1999 in the Official Statistics of Finland Agriculture, Forestry and Fishery series. The price information from 1980–2000 has been presented for instance in the Finnish Fishery Time Series publication (Official Statistics of Finland Agriculture, Forestry and Fishery 2001:60).

The statistical material is kept in the Finnish Game and Fisheries Institute, which may draw up separate specifications on the basis of the material.

## Symbols used in the tables

Average prices corresponding to Baltic herring purchases of less than 500 kg and less than 50 kg for other species are presented in the tables with two dots (..) and missing data by a dash (-).



**Itella Green**

## **JULKAISIJA**

**Riista- ja kalatalouden tutkimuslaitos**

Viikinkaari 4

PL 2

00791 Helsinki

Puh. 0295 301 000

[www.rktl.fi](http://www.rktl.fi)