

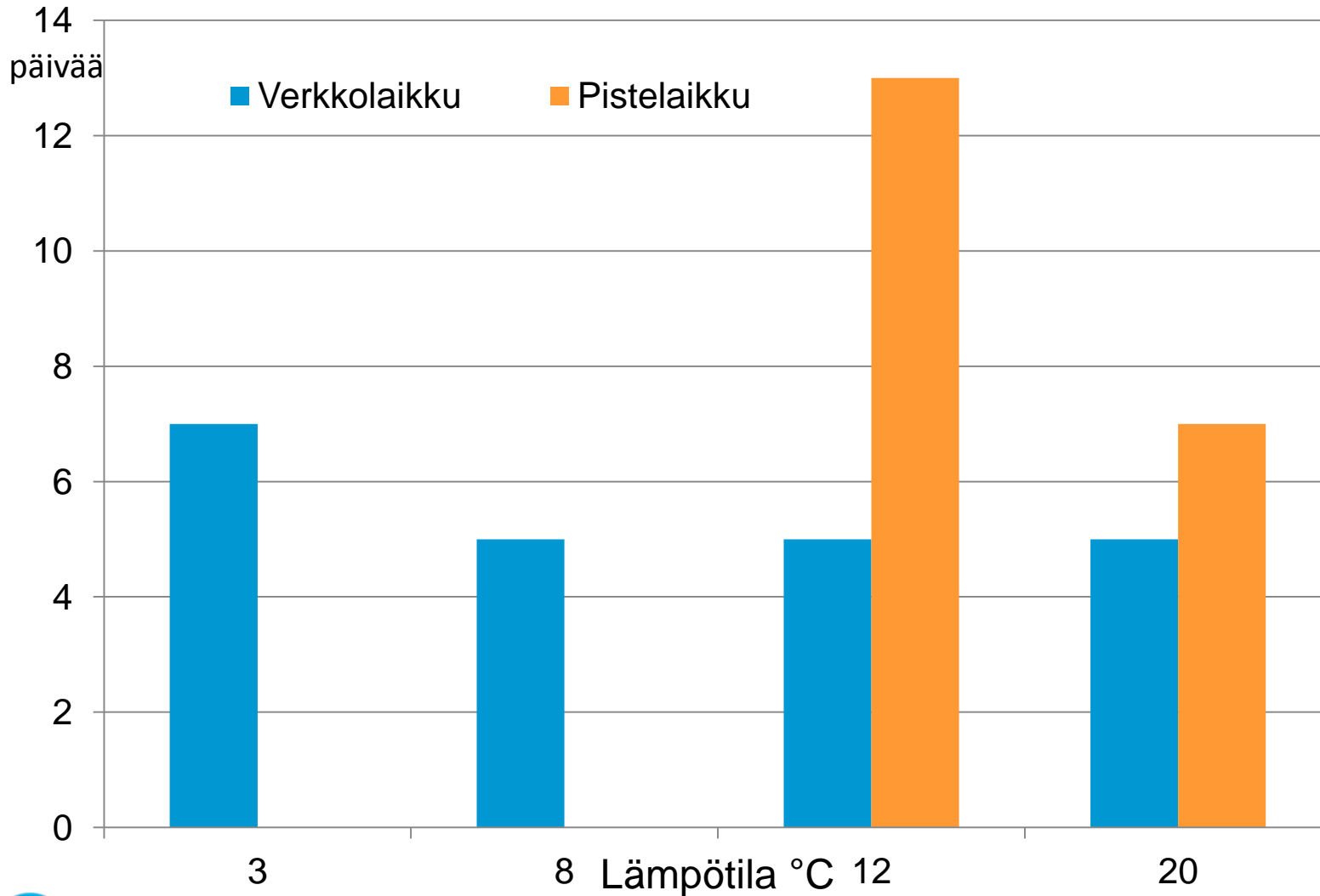
MILLAINEN OLI TAUTITILANNE VILJOILLA 2014?



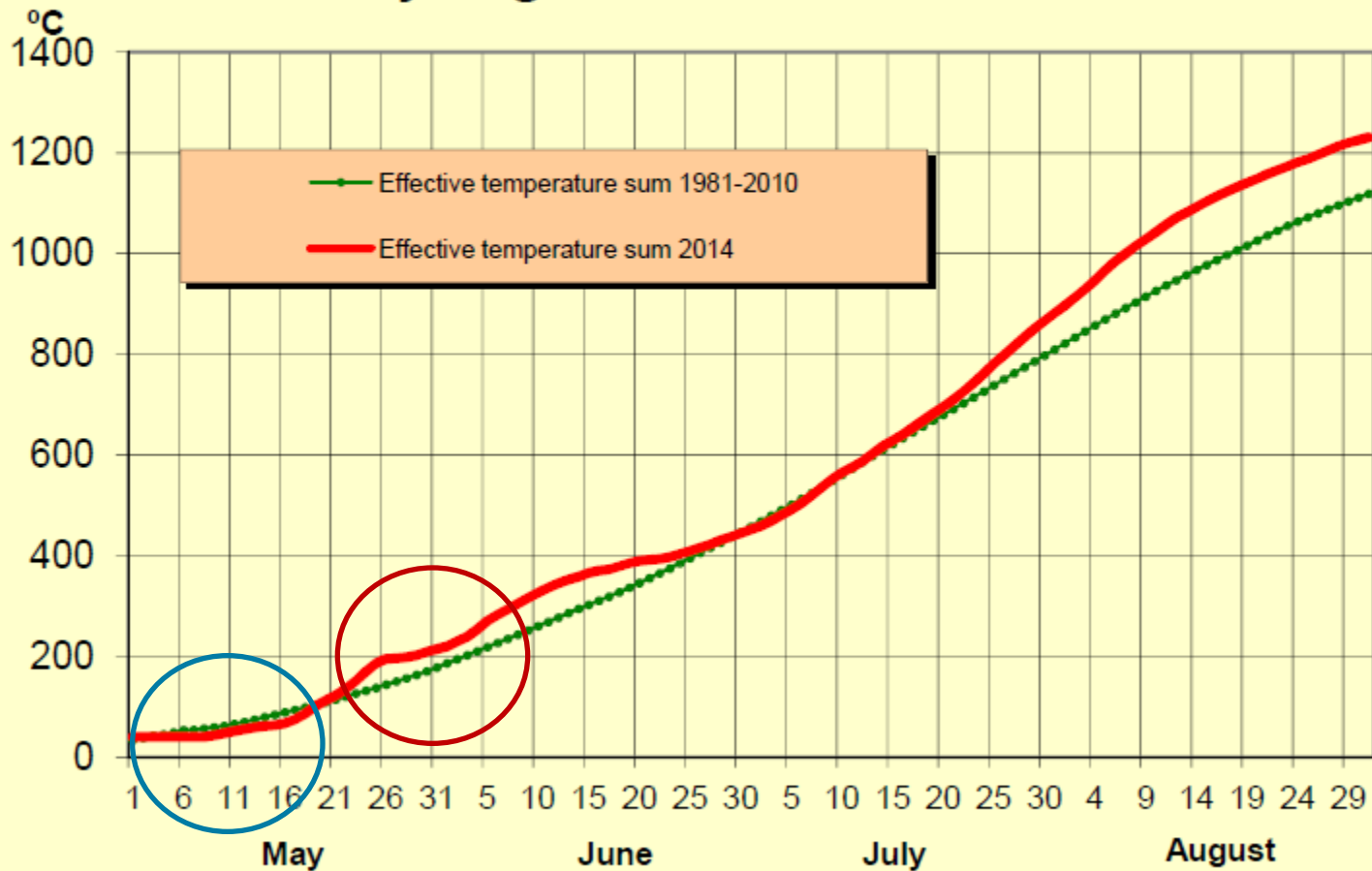
Kasvinsuojeluseuran syyspuintti
Kokemäki 4.11.2014

Marja Jalli MTT

Lämpötilan vaikutus Itiöntuotannon alkamiseen vrk



Effective temperature sum (+5°C) in Jokioinen in May-August 2014 and 1981-2010



MTT Kasper

Tuholaisia, tauteja, rikkakasveja...

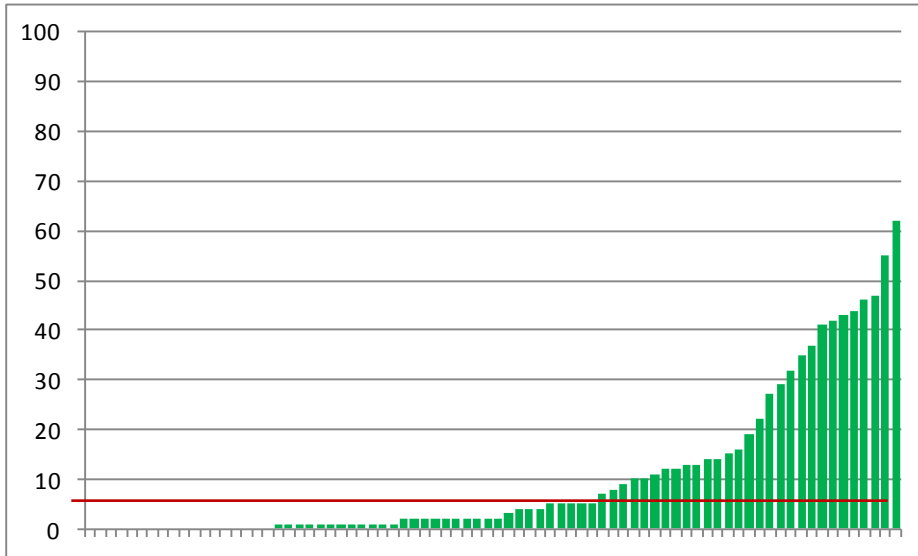
Julkaisupvm: 28.5.2014 11:32

Orastuneissa ohrakasvustoissa esiintyy monin paikoin siemenlevintäisen verkkolaikun oireita. Verkkolaikkua on havaittu myös kevytmuokatuilla ohran monokulttuurilohkoilla. Kosteaa ja tuulista säää edesauttaa taudinaiheuttajien leviämistä edelleen. Verkkolaikun eteneminen on otollisinta, kun lämpötila on päivisin alle 20 °C.

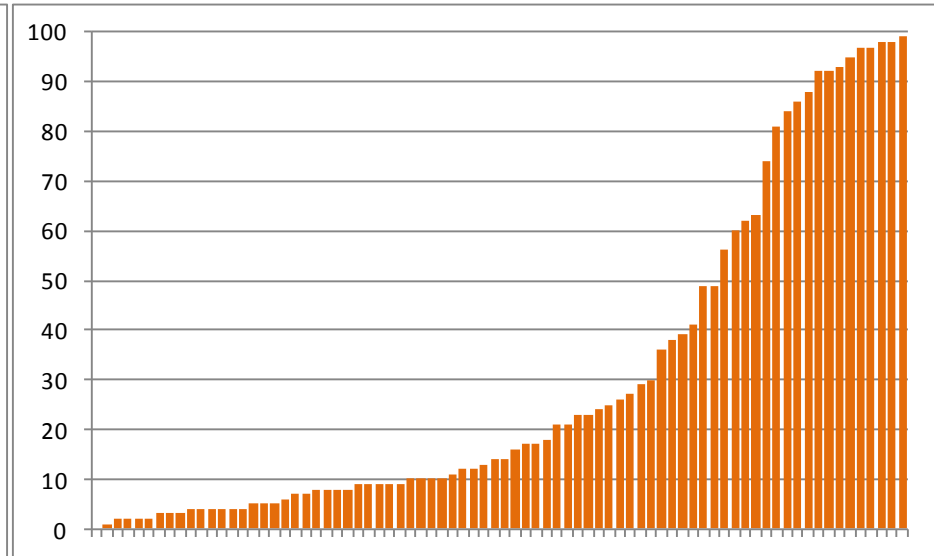
Kevätvehnän monokulttuurilohkoilla on paikoin runsaasti pistelaikun oireita. Voimakkaassa tartunnassa lehdessä on tummia pieniä laikkuja yleisvärityksen ollessa kellertävä. Oireita kannattaa tarkkailla erityisesti kevytmuokatuilla ja suorakylvetyillä lohkoilla. Lehtilaikkutautien etenemistä on tarpeen tarkkailla myös syysvehnäkasvustoissa.

Mikäli lehtilaikkutautien oireet ovat tunnistettavissa ja niitä esiintyy kasvustossa tasaisesti, kannattaa tautien eteneminen pysäyttää fungisidikäsittelyllä.

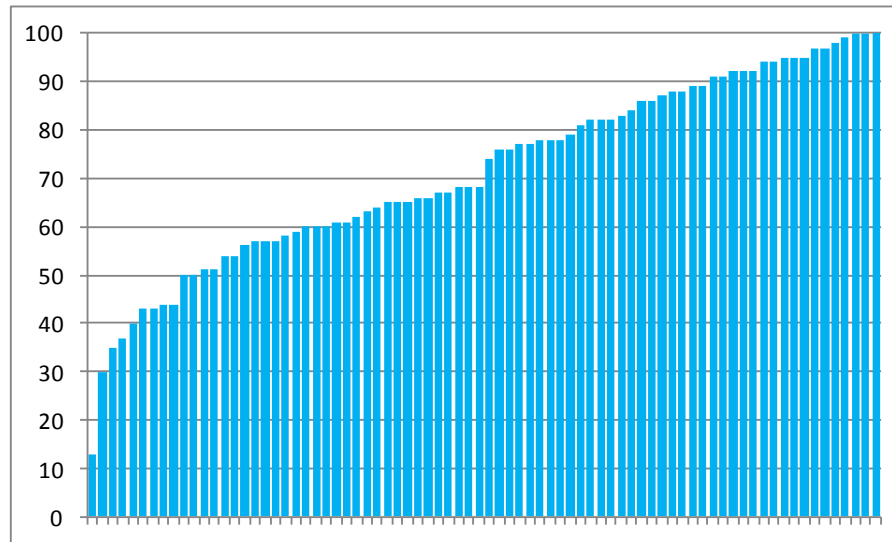
Kylvösiemenen kunto 2013



Ohran verkkolaikku



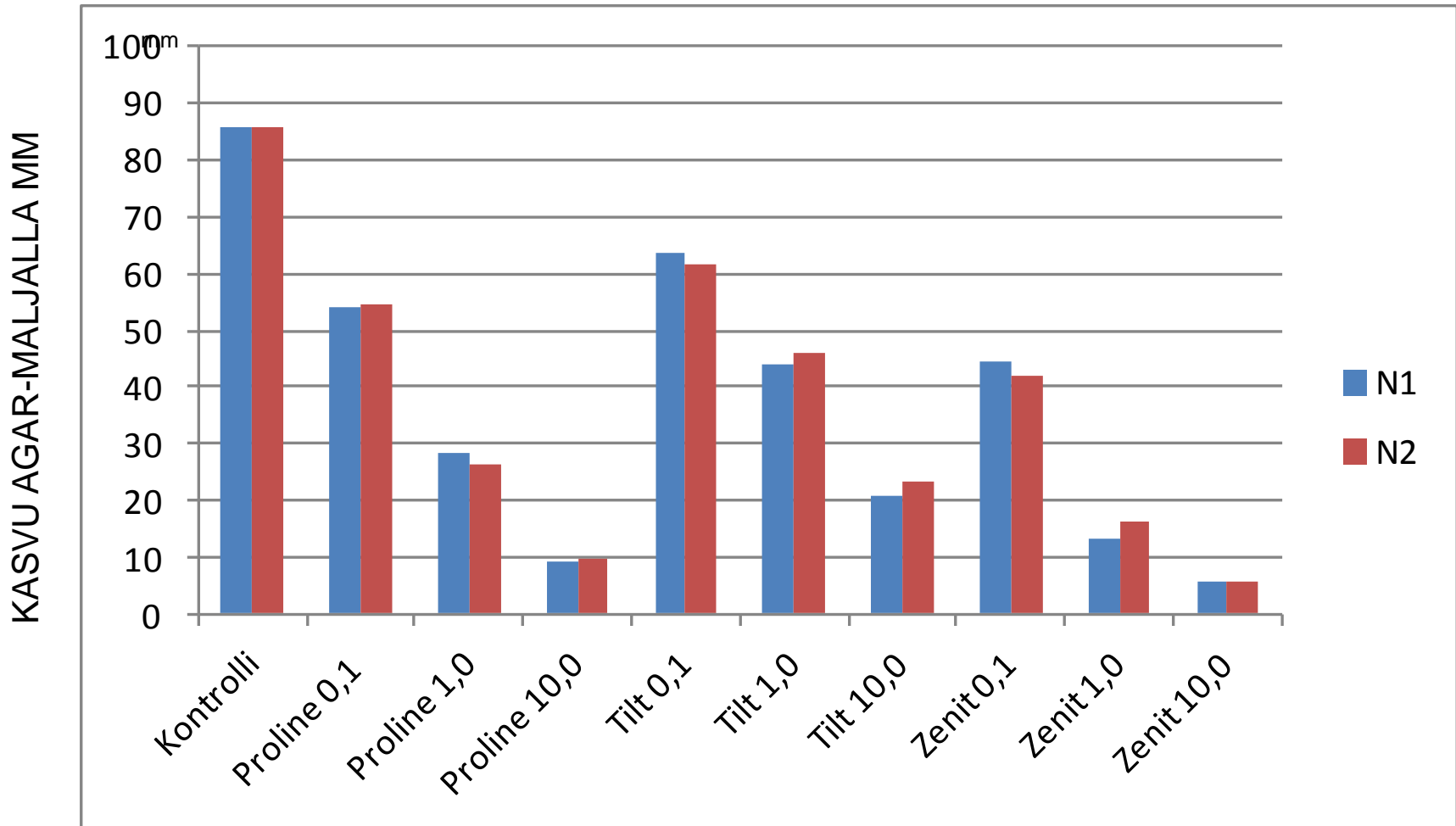
Ohran tyvi- ja lehtilaikku



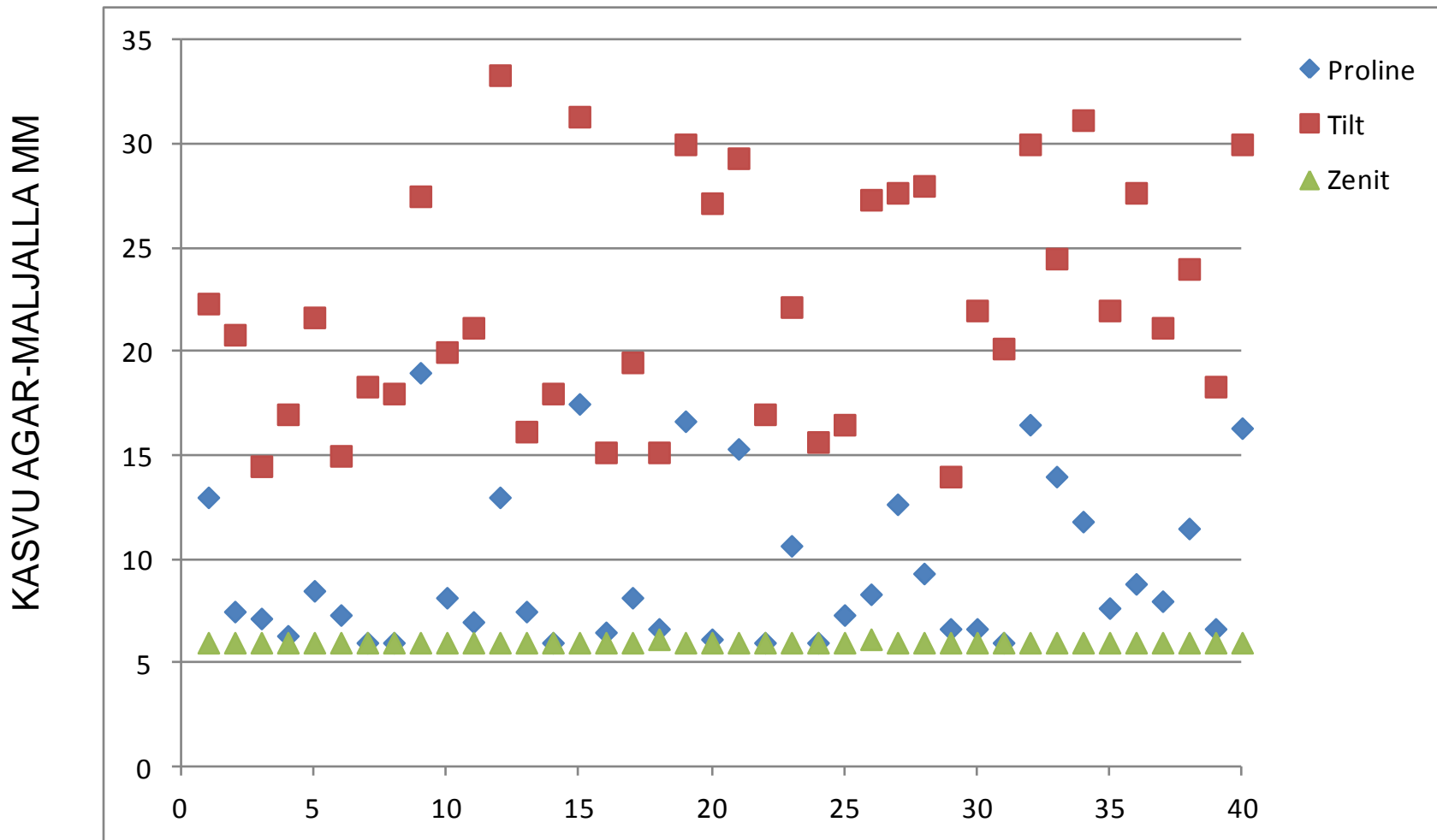
Fusarium-suku



Valmisteiden akuutti teho verkkolaikkuun

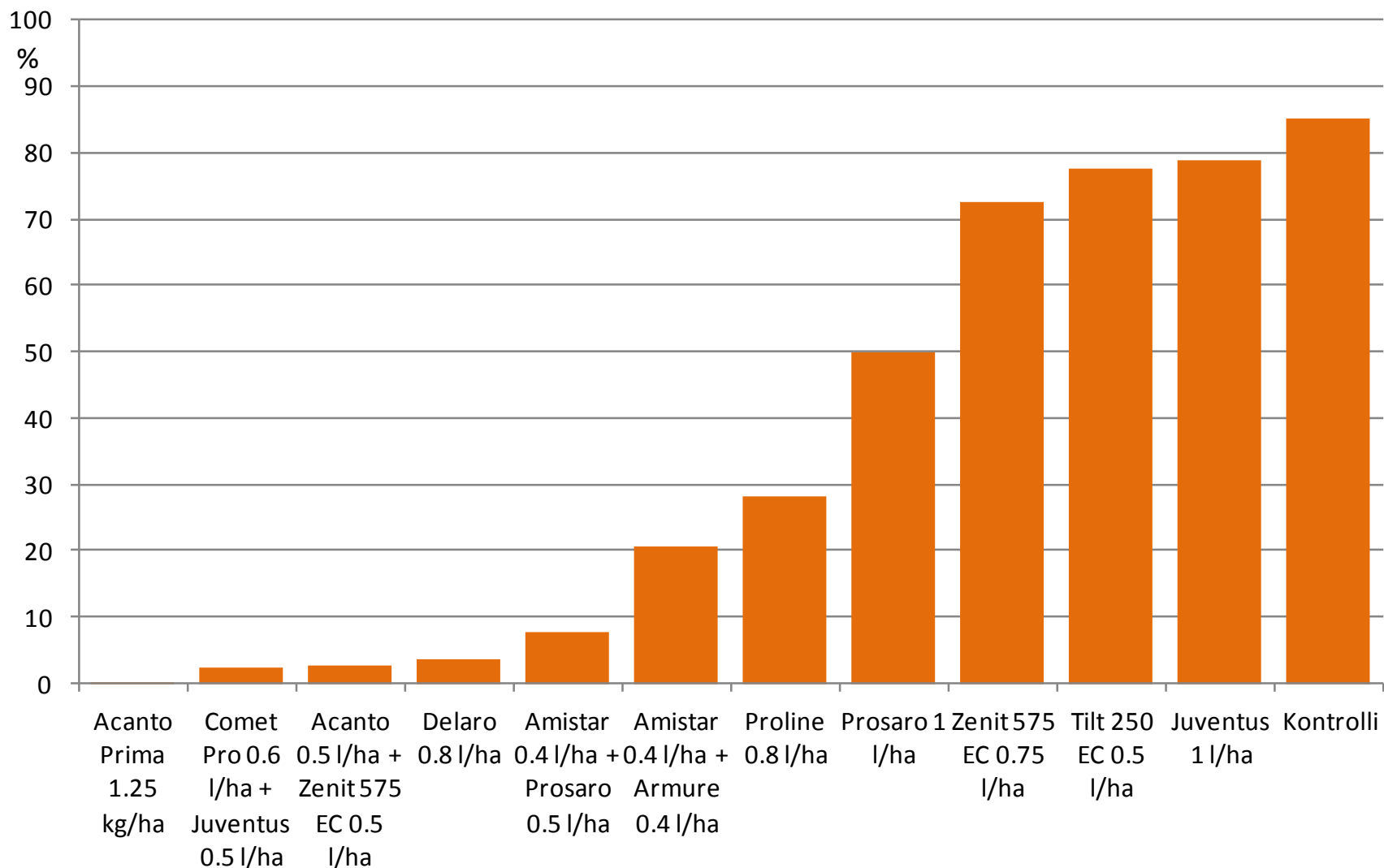


Tehoissa vaihtelua populaation sisällä korkein 10µg/ml konsentraatio



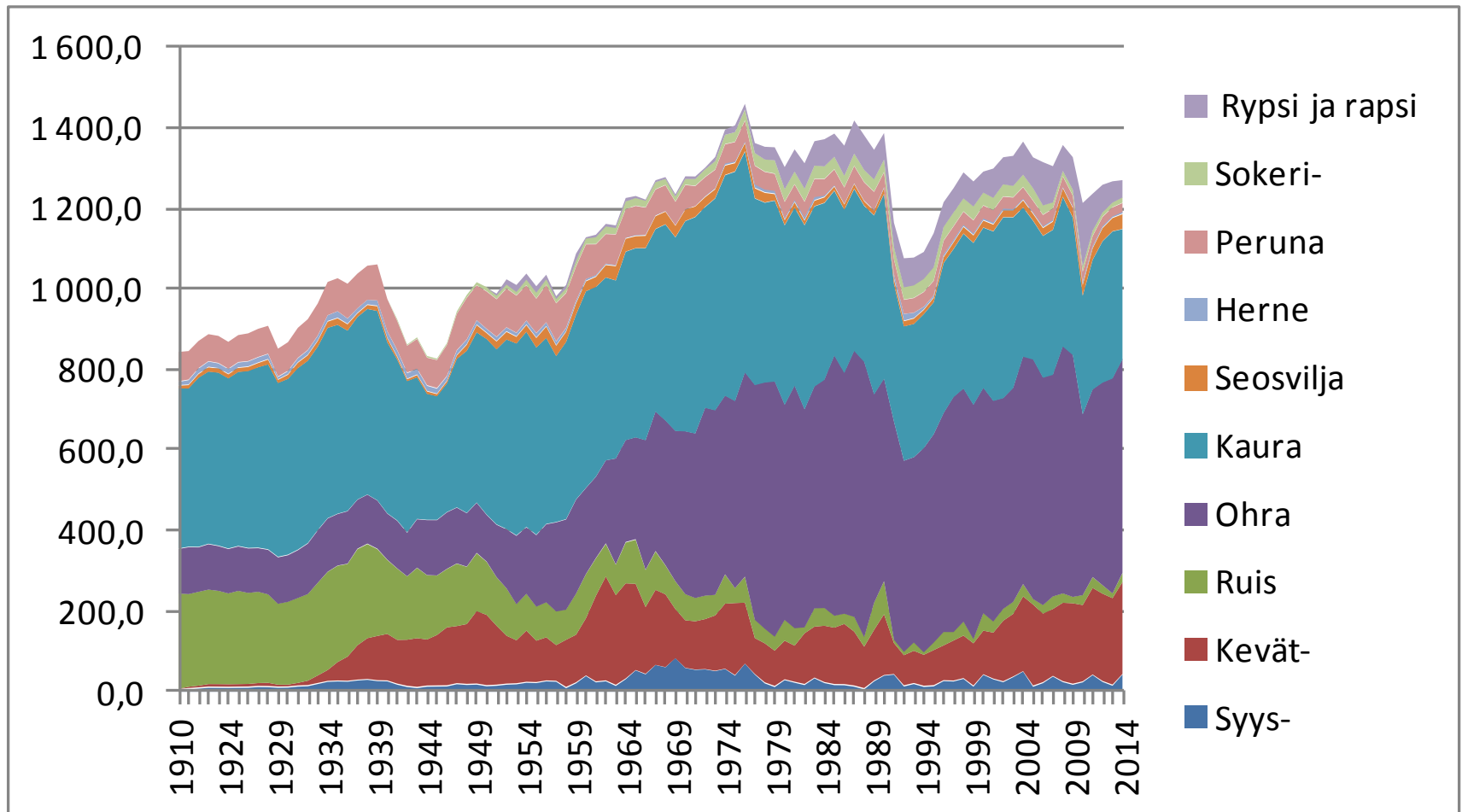
VERKKOLAIKKUTARTUNTA %

4 viikkoa ruiskutuksesta





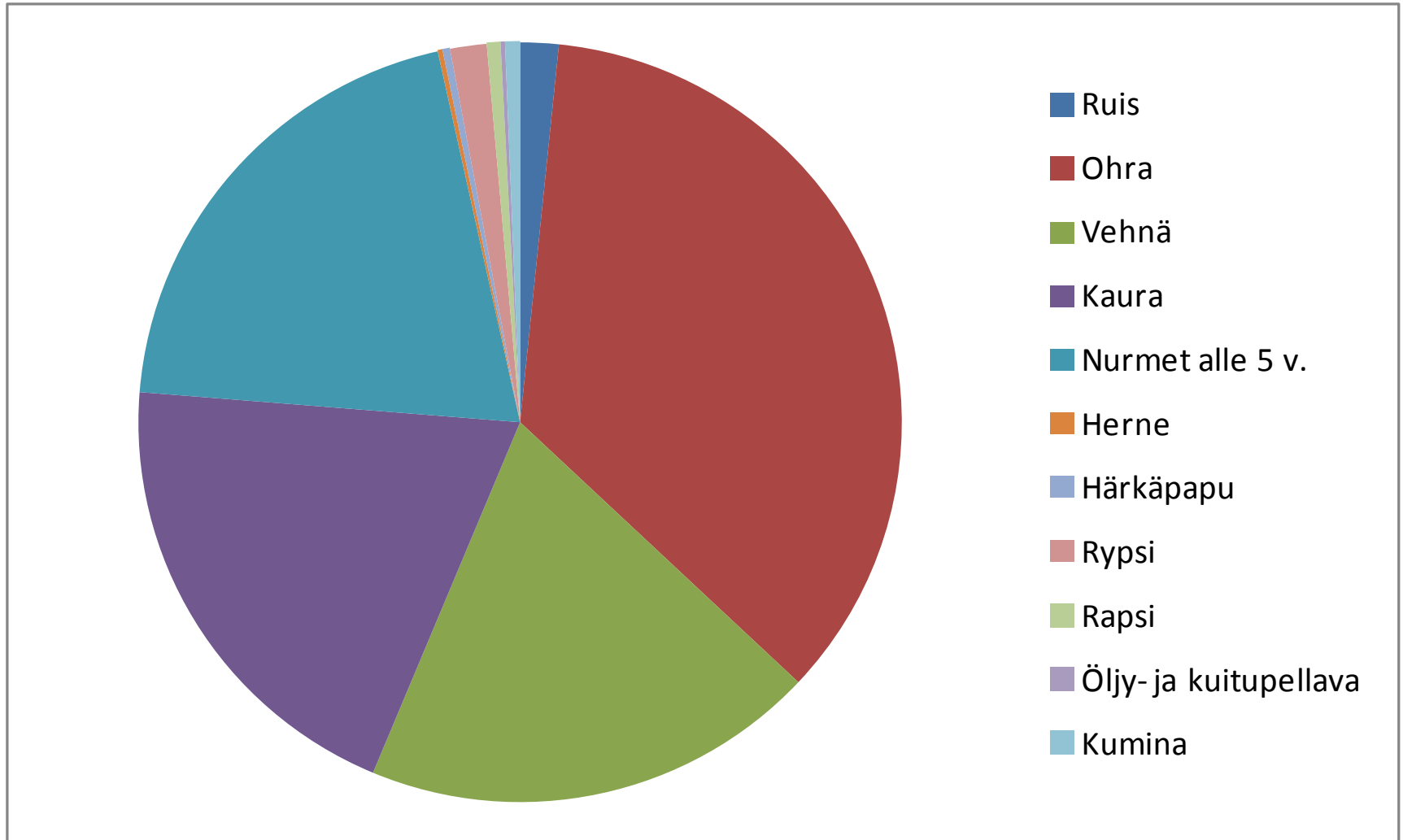
Käytössä oleva maatalousmaa 1910 – 2014 (e)



Matilda maataloustilastot 2014

Käytössä oleva maatalousmaa vuonna 2014

Satakunta - ennakkotiedot 26.6.2014



Muistilista

- Jos käytät omaa siementä, tarkista siemenen kunto – taudinaiheuttajat eivät näy päällepäin
- Huolellinen peittäus taudinaiheuttajiin tehoavalla peittäusaineella
- Viileä sää ja hidas orastuminen edistävät siemenlevintäisten kasvitautien alkuunlähtöä
- Siemenlevintäinen verkkolaikku etenee kasvijätelevintäistä aggressiivisemmin
- Lajikkeiden virallisten lajikekokeiden taudinkestävyystiedot perustuvat kasvijätelevintäiseen tartuntaan
- Siemenlevintäisen verkkolaikun torjuntaan kasvukaudella riittävän järeät keinot
- Pistelaikku leviää vain kasvijätteestä – viljelykierron merkitys suuri
- Ennakoivilla toimilla (viljelykierto, siemen, kasvijätteen hajoaminen) vähennetään tautipainetta ja kemiallisen torjunnan tarvetta (mm. ruiskutuskerrat, ainemäärät)
- Ajankohtaistiedotteet, ennustemallit, kynnyksarvot havainnointi tukevat kasvukauden toimia
- Torjunnan onnistuminen: ajoitus + valmiste + käyttömäärä + sääolosuhteet
- Dokumentoimalla kasvukauden tilanteita voimme kehittää toimiamme sekä oppia riskitasojen merkityksestä lohkokokohtaisessa viljely-ympäristössä.

A close-up photograph of a lush green wheat field. The wheat stalks are tall and full of grain, with long, thin awns extending from the heads. The leaves are vibrant green and appear to be blowing in a breeze. The background shows a cloudy sky. The word "KIITOS" is written in a bold, green, sans-serif font in the center of the image.

KIITOS