

MAATALOUDEN TALOUDELLISEN  
TUTKIMUSLAITOKSEN  
TIEDONANTOJA N:o 63

---

*THE AGRICULTURAL ECONOMICS  
RESEARCH INSTITUTE, FINLAND  
RESEARCH REPORTS, No. 63*

# AJANKOHTAISTA MAATALOUSEKONOMIAA

ERI TUOTANTOSUUNTAAN HARJOITTAVIEN  
KIRJANPITOTILOJEN TULOKSIA

TILIVUOSI 1978

HELSINKI 1980

Maatalouden taloudellisen  
tutkimuslaitoksen  
TIEDONANTOJA N:o 63

---

The Agricultural Economics  
Research Institute, Finland  
RESEARCH REPORTS No. 63

AJANKOHTAISTA MAATALOUSEKONOMIAA

Eri tuotantosuuntaa harjoittavien  
kirjanpito-tilojen tuloksia

Tilivuosi 1978

Helsinki 1980

ISBN 951-9199-61-6

## Sisällysluettelo

	sivu
Johdanto	4
Tulokset vuonna 1978	7
Etelä-Suomen tutkimusalue	
Alle 10 ha:n tilat	12
10 - 20 " "	14
20 - 30 " "	16
Yli 30 " "	18
Sisä-Suomen tutkimusalue	
Alle 20 ha:n tilat	20
Yli 20 " "	22
Etelä-Pohjanmaan tutkimusalue	
Alle 20 ha:n tilat	24
Yli 20 " "	26
Pohjois-Suomen tutkimusalue keskimäärin	28
Kaikki kirjanpito-tilat keskimäärin	30
Siipikarjatilat	32
Naudanlihatilat	36

## Johdanto

Tässä tiedonannossa esitetään eri tuotantosuuntaa harjoittavien kirjanpitotilojen tuloksia vuodelta 1978.

Aikaisemmin tuotantosuunnittaisia tuloksia on käsitelty maatalouden taloudellisen tutkimuslaitoksen tiedonannoissa n:ot 14, 19, 24, 31, 35, 43, 51 ja 56.

Tilojen ryhmittelyssä eri tuotantosuuntiin tilat on jaettu ensin kahteen pääryhmään: kotieläintiloihin ja kasvinviljelytiloihin sen mukaan onko kotieläintuoton vai kasvinviljelytuoton osuus kokonaistuotosta ollut suurempi.

Kotieläintilat on sitten jaettu alaryhmiin seuraavasti:

- Nautakarjatilat I - ryhmään on luettu sellaiset tilat, joilla nautakarjatuoton osuus maatalouden kokonaistuotosta on vähintään 80 %. Nautakarjatuottoon kuuluvat maitotaloustuotto ja nautakarjatalouden liha- ja muu tuotto.
- Nautakarjatilat II - ryhmään on luettu tilat, joilla nautakarjatuoton osuus kokonaistuotosta on 60 - 80 %.
- Sikatilojen ryhmään kuuluvat ne tilat, joilla sikataloustuoton osuus on vähintään 35 % maatalouden kokonaistuotosta. Mainitun prosenttiluvun suhteen on kuitenkin huomattava, että sikataloustuoton osuus kokonaistuotosta on keskimäärin suhteellisen korkea ja vain vähäinen osa tiloista on lähellä mainittua alarajaa. Sikataloustuotto muodostuu sianlihan tuotosta sekä myös porsaiden ja siitoseläinten myyntituotosta.

- Muut kotieläintilat, jotka jäävät edellä mainittujen ryhmien ulkopuolelle, ovat pääasiassa monipuolista kotieläintuotantoa harjoittavia tiloja.

Edellä mainituista ryhmistä on pyritty määrittämään liiketulo-  
lokset eri alueilta ja mahdollisuuksien mukaan myös eri tilasuuruusluokista. Näiden ryhmien lisäksi on aineistosta kerätty omiksi ryhmikseen siipikarjatilat ja naudanlihan tuotantoon keskittyneet tilat. Näiden vähäisen lukumäärän takia ei tuloksia ole voitu määrittää erikseen eri alueilta ja tilasuuruusluokista. Siipikarjatilaja ja naudanlihatiloja käsitellään jäljempänä.

K a s v i n v i l j e l y t i l a t on jaettu kahteen alaryhmään seuraavasti:

- Viljatilojen ryhmään on luettu ne tilat, joilla viljatuoton osuus kokonaistuotosta on vähintään 45 %. Viljätuoto käsittää sekä leipäviljan että rehuviljan.
- Muut kasvinviljelytilat- ryhmään on luettu viljatilojen ryhmän ulkopuolelle jäävät kasvinviljelytilat.

Kasvinviljelytilojen jaottelu edellä mainittuihin ryhmiin on mahdollista yleensä vain maan eteläosissa, sillä muualla maassa viljatilojen lukumäärä on varsin vähäinen.

Jos jokin tila olisi sopinut edellä esitettyjen rajojen puitteissa kahteen tuotantosuuntaan, niin se on viety siihen, minkä tuoton osuus kokonaistuotosta on ollut suurempi ottaen ensisijaisesti huomioon jaottelun kotieläin- ja kasvinviljelytiloihin.

Tuotantosuunnittaiset tulokset on esitetty tilasuuruusluokittain kullakin tutkimusalueella. Suuruusluokkien lukumäärää on kuitenkin jouduttu rajoittamaan, jotta kuhunkin ryhmään olisi saatu tyydyttävä määrä tiloja. Tästä huolimatta on eräiden ryhmien tilaluku jäänyt vähäiseksi. Pohjois-Suomen tutkimusaluetta lukuunottamatta ei alueittaisia keskiarvoja ole esitetty, koska eri tuotantosuuntia edustavien tilaryhmien keskimääräinen tilakoko samallakin alueella vaihtelee huomattavasti.

Kuten edellisenäkin vuonna tilojen ryhmittely suuruusluokkiin on suoritettu tilalla käytössä olleen peltoalan mukaan.

Myöskin tulokset on laskettu käytössä ollutta peltohehtaaria kohden. V:na 1975 ja sitä edeltävinä tilikausina luokittelu on suoritettu maatalousmaan muunnetun alan perusteella. Tuotto ja kustannukset sekä varsinaiset liiketulokset on laskettu samojen perusteiden mukaan kuin vuonna 1977.

Tuloksia tarkasteltaessa on edellä esitetyn lisäksi muistettava, ettei hyvän tai huonon tuloksen tarvitse johtua pelkästään harjoitetusta tuotantosuunnasta. Siihen ovat vaikuttamassa myös tilalla vallitsevat tuotantoedellytykset ja harjoitetun tuotannon tehokkuus. Mm. tuotantotoiminnan rationalisointiaste vaihtelee eri tuotantosuuntien ja tilaryhmien välillä huomattavasti. Korostettakoon vielä, että tässä esitetyt tulokset ovat vuodelta 1978, minkä jälkeen sekä tuotteiden että tarvikkeiden hintatasossa on tapahtunut muutoksia.

Harjoitetun tuotannon kannattavuutta voidaan arvostella usealla eri tavalla. Esitetyistä liiketuloksista todettakoon, että maatalousylijäämä on se osa kokonaistuotosta, mikä jää maatalouteen sijoitettujen pääomien koroksi ja korvaukseksi viljelijäperheen tekemästä maataloustyöstä. Kannattavuuskerroin osoittaa maatalousylijäämän ja toisaalta pääomille lasketun korkovaatimuksen (tässä 5 %:n mukaan) ja viljelijäperheen arvioidun palkan summan välisen suhteen. Se saadaan jakamalla maatalousylijäämä mainitulla summalla. Liikelylijäämä on se osa kokonaistuotosta, mikä jää maatalouteen sijoitettujen pääomien koroksi. Mainittakoon vielä, että edellä esitettyjä tuloksia laskettaessa veroja ei ole luettu kustannuksiin. Liiketuloksista ei ole vähennetty myöskään velkojen korkoja. Tuoton ja kustannusten laskentaperusteet on yksityiskohtaisesti esitetty mm. jokaisessa vuosittain ilmestyvässä julkaisussa, "Tutkimuksia Suomen maatalouden kannattavuudesta".

## Tulokset vuonna 1978

Maatalouden kokonaistuoton muodostumiseen vaikuttaa mm. saatu-  
jen satojen määrä ja laatu. Keskimääräinen hehtaarisato vuonna  
1978 oli kirjanpito-tiloilla 2801 rehuyksikköä ja vuonna 1977  
vastaavasti 2663 rehuyksikköä. Keskimäärin oli nousua todetta-  
vissa kaikilla tutkimusalueilla. Liiketuloksiin vaikuttavat  
luonnollisesti satotulosten ohella myös tuotteiden ja tarvikkei-  
den hinnoissa tapahtuneet muutokset. Maatalouden tuottajahinta-  
indeksi on edellisestä vuodesta noussut keskimäärin 5.7 % ja maa-  
talouden tuotantopanosten hintaindeksi vastaavasti 4.3 %. Esi-  
tetyt luvut osoittavat että hintasuhteissa on keskimäärin tapah-  
tunut myönteistä kehitystä. Liiketulosten kehitys voi olla eri-  
lainen samaakin tuotantosuuntaa harjoittavilla tiloilla eri tila-  
suuruusluokissa ja eri tutkimusalueilla. Jonkin tuotantosuunnan  
tulokset voivat jollakin alueella parantua ja toisella heikentyä  
johtuen mm. sääsuhteiden vaihtelusta. Myös tilakohtaiset tuo-  
tantedellytykset saattavat olla hyvinkin erilaiset samaa tuotan-  
toa harjoittavilla tiloilla.

Seuraavassa asetelmassa on esitetty maatalousylijäämän arvot  
eräissä tilaryhmissä vuosina 1977 ja 1978. Maatalousylijäämän  
arvojen kehitys edellisestä vuodesta on ollut vaihtelevaa. Mo-  
nissa tilaryhmissä tulos on parantunut, mutta eräissä taas alen-  
tunut. Voidaan kuitenkin todeta, että tuotanto on ollut varsin  
vakaata nautakarjatilojen I-ryhmissä, sillä muutokset niissä ovat  
yleensä suhteellisen vähäisiä. Todettakoon myös, että maatalous-  
ylijäämää laskettaessa kustannuksiin ei ole luettu veroja ja vel-  
kojen korkoja.

Maatalousylijäämä mk/ha vuosina 1977 ja 1978

Etelä-Suomi	1977	1978	1977	1978
	10 - 20 ha		yli 30 ha	
Nautakarjatilat I	2239	2510	1701	1770
" II	1550	1798	884	1319
Sikatilat	3646	3515	1564	2154
Muut kotieläintilat	924	1517	452	1245
Viljatilat	105	17	324	425
Muut kasvinviljelytilat	801	(1379)	991	825
Sisä-Suomi	alle 20 ha		yli 20 ha	
Nautakarjatilat I	2113	2297	1968	1914
" II	1802	2043	908	( 48)
Sikatilat	4422	3510	1672	1991
Muut kotieläintilat	(2091)		393	3424
Kasvinviljelytilat	( 316)	924	984	1379
Etelä-Pohjanmaa	alle 20 ha		yli 20 ha	
Nautakarjatilat I	2151	1890	1907	2141
" II	1450	1832	(1151)	
Sikatilat	(3755)	(4081)	2073	1742
Muut kotieläintilat		(-235)		(1430)
Kasvinviljelytilat	( 885)	( 737)	1433	1086
Pohjois-Suomi	keskimäärin			
Nautakarjatilat I	1990	2206		
" II	1718	1505		
Sikatilat	(3294)	2527		
Muut kotieläintilat	1396	2736		
Kasvinviljelytilat	985	1264		



Eri tilaryhmien kannattavuuskertoimet esitetään seuraavassa asetelmassa. Niitä tarkasteltaessa voidaan havaita, että eräitä poikkeuksia lukuun ottamatta kyseiset arvot ovat jääneet lukuarvoltaan alle yhden. Tämä merkitsee sitä, että maatalouden tuotantokustannukset ovat tulleet peitetyiksi ainoastaan joissakin tilaryhmissä myös vuonna 1978, joka sekkin oli maataloudessa varsin epäedullinen. Erityisesti Etelä-Suomen viljajaloilla tulokset ovat jääneet heikoiksi molempina vuosina kuten asetelmasta ilmenee. Tulosten kehitys edellisestä vuodesta eri tilaryhmissä on ollut vaihtelevaa kuten maatalousylijäämänkin kohdalla. Myös kannattavuuskertoimen arvoja tarkasteltaessa on huomattava, että niitä laskettaessa ei kustannuksiin ole luettu veroja eikä velkojen korkoja. Kun velkaisuusaste voi eri tilaryhmissä olla hyvinkin erilainen, voi korkojen huomioon ottaminen muuttaa tulosten välisiä suhteita eri ryhmissä, useimmiten tulokset tasoittuvat.

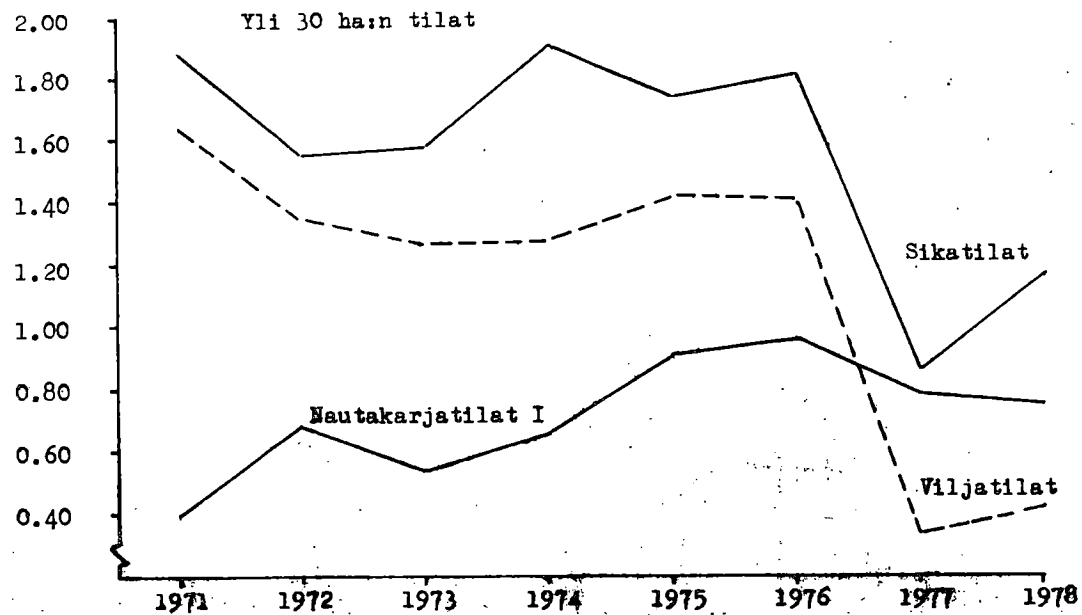
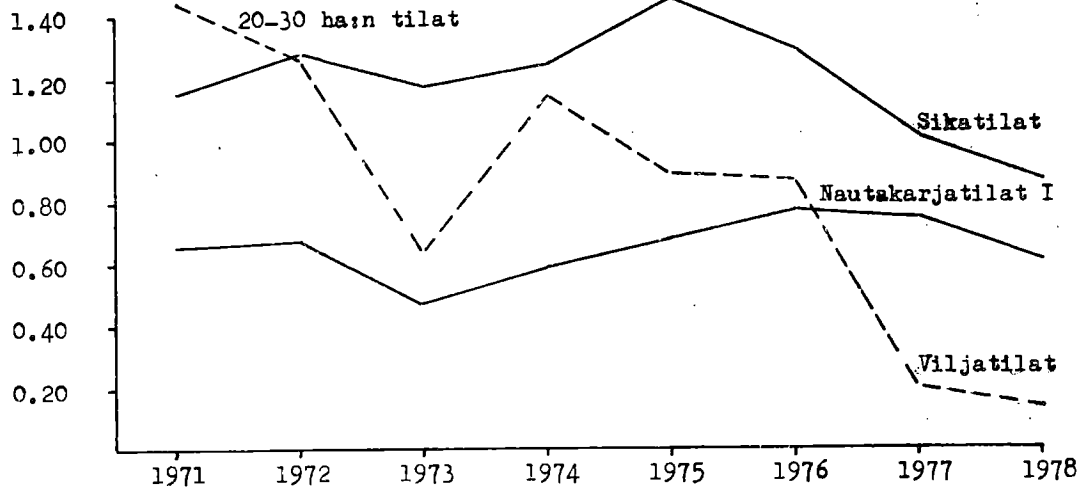
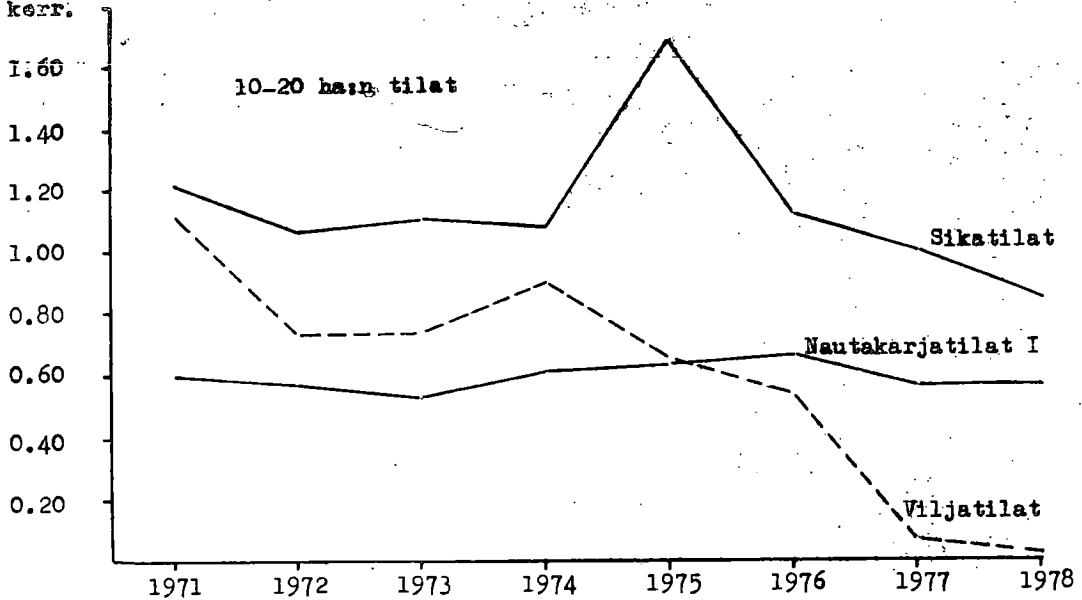
Eri tuotantosuuntaa harjoittavien kirjanpitotilojen tulokset esitetään alueittain ja tilasuuruusluokittain taulukoissa 1-9 sekä kaikkien kirjanpitotilojen keskimääräiset tuotantosuunnittaiset tulokset taulukoissa 10 ja 10a.

Kannattavuuskerroin vuosina 1977 ja 1978

	1977	1978	1977	1978
<b>Etelä-Suomi</b>				
	10 - 20 ha		yli 30 ha	
Nautakarjatilat I	0.56	0.56	0.78	0.75
" II	0.43	0.48	0.60	0.81
Sikatilat	1.00	0.84	0.86	1.16
Muut kotieläintilat	0.30	0.48	0.26	0.69
Viljatilat	0.07	0.01	0.34	0.42
Muut kasvinviljelytilat	0.34	(0.60)	0.81	0.64
<b>Sisä-Suomi</b>				
	alle 20 ha		yli 20 ha	
Nautakarjatilat I	0.54	0.53	0.80	0.71
" II	0.41	0.51	0.53	(0.03)
Sikatilat	1.30	0.91	0.98	1.10
Muut kotieläintilat	(0.61)		0.15	1.41
Kasvinviljelytilat	(0.21)	0.49	0.76	1.09
<b>Etelä-Pohjanmaa</b>				
	alle 20 ha		yli 20 ha	
Nautakarjatilat I	0.51	0.39	0.71	0.77
" II	0.33	0.41	(0.62)	
Sikatilat	(0.77)	(0.79)	1.01	0.83
Muut kotieläintilat		(-0.06)		(0.96)
Kasvinviljelytilat	(0.51)	(0.43)	1.17	0.79
<b>Pohjois-Suomi</b>				
	keskimäärin			
Nautakarjatilat I	0.59	0.63		
" II	0.54	0.43		
Sikatilat	(1.22)	0.86		
Muut kotieläintilat	0.51	0.92		
Kasvinviljelytilat	0.68	0.79		

Kuvio 1. Kannattavuuskertoimen kehitys Etelä-Suomen alueella vuosina 1971-78

Kann.-  
kerr.



Taul. 1 Etelä-Suomi, alle 10 ha (I-II) tv. 1978

	Nautakarja-tilat		Sika-tilat	Muut kotieläin-tilat	Vilja-tilat	Muut kasvinvilj.-tilat	Keskimäärin
	I	II					
Tilojen luku kpl	14	8	4	6	6	8	46
Peltoa käytössä ha/tila	7.47	8.13	7.09	7.60	7.14	6.92	7.43
<u>Viljelyala % peltoalasta</u>							
Ruis	0.3	-	4.7	3.7	0.7	-	0.9
Vehnä	4.7	-	1.6	1.6	-	0.8	1.9
Ohra	9.8	19.5	38.7	26.9	55.1	15.8	22.8
Kaura ja sekavilja	29.5	25.7	40.2	35.6	25.5	10.6	26.5
Peruna	2.1	5.2	0.7	10.7	1.5	14.7	5.5
Sokerijuurikas	1.0	1.2	-	-	-	19.2	3.8
Muut juurikasvit	0.3	-	0.3	2.0	-	3.7	0.9
Nurmi	49.9	45.1	12.3	13.9	3.7	12.3	29.9
Kesanto	1.6	1.2	1.1	3.1	13.5	7.5	4.2
Muu peltoala	0.8	2.1	0.4	2.5	-	15.4	3.6
<u>Sadot kg/ha</u>							
Ruis	1 769	-	1 831	1 008	2 067	-	1 515
Syy v hnä	2 500	-	-	-	-	-	2 500
Kevätvehnä	2 258	-	3 000	800	-	930	2 088
Ohra	2 410	2 676	3 435	1 563	2 832	2 327	2 620
Kaura	2 439	2 690	2 334	1 621	1 935	1 279	2 207
Peruna	14 876	19 614	22 941	11 574	13 636	21 357	18 066
Sokerijuurikas	22 100	22 735	-	-	-	28 360	27 495
Heinä	4 580	4 348	2 982	2 241	6 383	2 783	4 275
Sato keskimäärin ry/ha	2 263	2 323	2 527	1 439	2 456	3 396	2 400
<u>Maatalousomaisuus mk/ha</u>							
Varastot	959	842	1 694	981	800	920	974
Kotieläimet	3 469	2 616	5 830	939	58	421	2 244
Koneet ja kalusto	1 530	987	1 539	973	446	3 070	1 467
Talusrakennukset	1 014	754	1 036	959	679	859	892
Salaojitukset yms.	139	110	123	736	324	159	238
Maa	9 158	10 106	8 844	7 428	9 080	9 172	9 074
Yhteensä	16 269	15 415	19 066	12 016	11 387	14 601	14 889
Varat mk/tila	206 843	232 874	239 468	177 940	147 809	243 974	209 194
Velat "	22 706	29 814	20 958	41 181	19 534	21 584	25 591
Velat % varoista	11.0	12.8	8.8	23.1	13.2	8.8	12.2
Vuoden alussa:							
Lehmiä kpl/tila	5.3	2.8	0.3	0.5	-	0.1	2.2
Sikoja yht. "	-	-	74.8	-	-	-	6.5
Kotieläimiä yht. ny/tila	7.8	6.1	20.7	6.0	0.4	1.1	6.2
Maitotuotos kg/lehmä/v	-	-	-	-	-	-	-

Taul. la Etelä-Suomi, alle 10 ha (I-II) tv. 1978

	Nautakarja-tilat		Sika-tilat	Muut kotieläin-tilat	Vilja-tilat	Muut kasvinvilj.-tilat	Keski-määrin
	I	II					
Maatal. rahatulot mk/tila	44 061	38 878	73 478	25 827	10 123	38 678	37 976
Maatal. rahamenot "	25 253	26 731	49 296	26 589	9 464	30 929	26 703
niistä uudist. "	3 843	4 317	7 175	8 511	1 280	8 410	5 284
<b>Maatal. kokonaistuotto</b>							
Maitotalous mk/ha	4 384	1 822	225	143	-	38	1 732
Nautakarja "	1 360	1 725	30	164	-	253	810
Siat "	10	64	8 242	-	-	-	699
Siipikarja "	71	93	-	1 451	69	-	238
Muut eläimet "	6	23	-	145	-	18	29
Kotieläintuotto yht. "	5 831	3 727	8 497	1 903	69	309	3 508
Ruis "	4	0	68	-	15	0	0
Vehnä "	57	-	23	-	-	6	15
Ohra "	5	105	372	27	1 028	198	217
Kaura ja sekavilja "	36	95	268	24	328	61	105
Peruna "	38	298	34	303	112	1 047	295
Juurikasvit "	67	83	-	202	-	2 581	482
Muu kasvinviljely "	6	327	7	206	68	1 402	328
Kasv.vilj.tuotto yht. "	213	908	772	762	1 551	5 295	1 442
Muu tuotto "	519	562	538	592	396	1 005	602
Kokonaistuotto yht. "	6 563	5 197	9 807	3 257	2 016	6 609	5 552
"Päätuotto" % tuotosta	87.5	68.3	84.0	-	68.0	-	-
<b>Liikekustannus mk/ha</b>							
Maksetut palkat	47	70	-	124	-	219	80
Vilj.perh.arv.palkka <sup>1)</sup>	5 864	4 410	4 607	3 075	859	3 047	4 027
Työkustannus yht.	5 911	4 480	4 607	3 199	859	3 266	4 107
Ostorehut	886	538	2 904	798	12	223	759
Ostolannoitteet	401	354	344	327	291	570	391
Muu tarvikekust.	737	612	1 187	591	371	997	727
Tarvikekustannus yht.	2 024	1 504	4 435	1 716	674	1 790	1 877
Kone- ja kalustokust.	903	690	1 346	499	418	1 237	838
Rakennuskustannus	280	355	439	305	315	554	360
Muu liikekustannus	654	518	835	440	229	665	546
Liikekustannus yht.	9 772	7 547	11 662	6 159	2 495	7 512	7 728
Kasvinvilj. työt it/ha	91	78	83	97	24	154	90
Kotieläintyöt "	318	228	226	108	17	27	181
Muut juoks.työt "	51	33	45	46	21	43	41
Juoks.työt yht. "	460	339	354	251	62	224	312
niistä:							
vilj.perh. miehet it/ha	277	235	241	171	42	163	204
" naiset "	181	101	113	63	20	61	105
" lapset "	2	1	-	-	0	-	1
Maat. juoks.tr.työt t/ha	38	22	30	28	15	32	29
Liikeylijäämä mk/ha	-3 209	-2 350	(1 855)	-2 902	-479	-903	-2 176
Maatalousylijäämä "	2 655	2 060	(2 752)	173	380	2 144	1 851
Kannattavuuskerroin	0.40	0.40	(0.49)	0.05	0.27	0.57	0.39

1) sisältää myös johtotyön arvon.

Taul. 2 Etelä-Suomi, 10 - 20 ha (III) tv. 1978

	Nautakarja-tilat		Sika-tilat	Muut kotieläin-tilat	Vilja-tilat	Muut kasvinvilj.-tilat	Keskimäärin
	I	II					
Tilojen luku kpl	46	13	14	11	19	3	106
Peltoa käytössä ha/tila	14.76	14.90	15.11	14.12	15.02	14.50	14.80
<u>Viljelyala % peltoalasta</u>							
Ruis	0.5	3.0	1.8	-	0.7	-	1.0
Vehnä	1.8	4.8	5.6	2.9	18.5	-	5.6
Ohra	13.3	19.0	50.7	27.5	42.1	41.7	26.2
Kaura ja sekavilja	23.0	30.6	20.5	32.4	23.9	16.2	24.5
Peruna	1.0	0.9	5.6	5.4	0.9	11.8	2.3
Sokerijuurikas	0.3	2.3	2.3	2.1	-	20.7	1.5
Muut juurikasvit	0.1	0.3	-	0.1	-	-	0.1
Nurmi	58.1	37.1	12.8	26.4	5.7	8.2	35.8
Kesanto	1.4	1.2	0.3	2.0	4.2	1.4	1.8
Muu peltoala	0.5	0.8	0.4	1.2	4.0	-	1.2
<u>Sadot kg/ha</u>							
Ruis	2 018	1 851	1 681	-	987	-	1 735
Syysvehnä	-	-	-	2 930	2 322	-	2 443
Kevätvehnä	2 793	2 208	1 100	3 125	2 080	-	2 082
Ohra	2 797	2 991	3 212	3 301	2 623	2 949	2 930
Kaura	2 634	2 758	2 519	2 602	2 603	2 652	2 631
Peruna	18 553	19 795	27 861	17 377	11 323	17 709	20 682
Sokerijuurikas	14 551	27 774	12 881	12 511	-	23 059	19 776
Heinä	4 873	4 406	3 868	4 844	3 942	6 667	4 716
Sato keskimäärin ry/ha	2 560	2 670	2 816	2 669	2 350	3 421	2 609
<u>Maatalousomaisuus mk/ha</u>							
Varastot	966	1 322	2 553	1 508	1 060	886	1 293
Kotieläimet	3 314	2 073	5 515	1 161	138	471	2 588
Koneet ja kalusto	1 919	957	1 934	1 465	1 208	1 339	1 612
Talouksrakennukset	1 669	809	3 817	561	923	444	1 573
Salaojitukset yms.	340	237	319	259	287	666	316
Maa	9 555	9 454	9 471	9 317	8 148	8 300	9 216
Yhteensä	17 763	14 852	23 609	14 271	11 764	12 106	16 598
Varat mk/tila	404 500	350 326	523 749	348 398	304 597	296 531	386 821
Velat "	70 630	71 661	134 752	62 826	46 654	58 179	73 765
Velat % varoista	17.5	20.5	25.7	18.0	15.3	19.6	19.1
Vuoden alussa:							
Lehmiä kpl/tila	9.5	5.7	0.9	2.2	0.1	-	5.2
Sikoja yht. "	0.5	0.5	174.9	-	-	-	23.3
Kotieläimiä yht.ny/tila	13.4	9.5	59.7	10.4	1.2	1.9	16.2
Maitotuotos kg/lehmä/v	5 722	5 687	-	5 594	6 556	-	5 739

Taul. 2a Etelä-Suomi, 10 - 20 ha (III) tv. 1978

	Nautakarja-tilat		Sika-tilat	Muut kotieläin-tilat	Vilja-tilat	Muut kasvinvilj.-tilat	Keski-määrin
	I	II					
Maatal. rahatulot mk/tila	89 726	71 123	249 115	66 643	28 412	57 021	94 184
Maatal. rahamenot " niistä uudist. "	64 368 20 745	48 457 11 540	198 766 21 916	49 486 9 619	29 537 8 800	39 410 3 288	71 673 15 981
<b>Maatal. kokonaistuotto</b>							
Maitotalous mk/ha	4 702	2 569	324	904	57	-	2 496
Nautakarja "	1 175	1 123	141	560	61	528	747
Siat "	38	47	12 030	6	1	-	1 646
Siipikarja "	8	21	30	1 596	50	-	177
Muut eläimet "	11	0	-	5	7	-	7
Kotieläintuotto yht. "	5 934	3 760	12 525	3 071	176	528	5 073
Ruis "	9	54	17	-	6	-	14
Vehnä "	19	57	44	59	285	-	79
Ohra "	6	49	-	402	693	807	184
Kaura ja sekavilja "	55	115	56	203	361	181	136
Peruna "	30	27	413	466	24	960	149
Juurikasvit "	11	221	83	84	-	1 349	89
Muu kasvinviljely "	12	210	102	184	131	43	88
Kasv.vilj.tuotto yht. "	142	733	715	1 398	1 500	3 340	739
Muu tuotto "	334	329	506	515	343	424	379
Kokonaistuotto yht. "	6 410	4 822	13 746	4 984	2 019	4 292	6 191
"Päätuotto" % tuotosta	91.7	76.6	87.5		66.6		
<b>Liikekustannus mk/ha</b>							
Maksetut palkat	93	65	96	27	17	35	68
Vilj.perh.arv.palkka <sup>1)</sup>	3 610	2 993	2 992	2 451	1 033	1 686	2 813
Työkustannus yht.	3 703	3 058	3 088	2 478	1 050	1 721	2 881
Ostorehut	866	408	5 853	771	12	101	1 296
Ostolannoitteet	498	531	441	429	436	539	478
Muu tarvikkest.	572	513	987	724	543	824	637
Tarvikekustannus yht.	1 936	1 452	7 281	1 924	991	1 464	2 411
Kone- ja kalustokust.	975	712	1 149	734	569	813	864
Rakennuskustannus	354	315	696	296	208	217	359
Muu liikekustannus	542	480	1 009	486	217	384	515
Liikekustannus yht.	7 510	6 017	13 223	5 918	3 035	4 599	7 030
Kasvinvilj.työt it/ha	66	66	37	49	37	76	56
Kotieläintyöt "	199	152	167	103	17	31	141
Muut juoks.työt "	27	24	28	34	20	22	26
Juoks.työt yht. "	292	242	232	186	74	129	223
niistä:							
vilj.perh. miehet it/ha	170	152	162	117	56	65	138
" naiset "	109	79	61	69	17	58	77
" lapset "	2	0	-	0	0	6	1
Maat. juoks.tr.työt t/ha	30	24	23	23	18	25	25
Liikeylijäämä mk/ha	-1 100	-1 195	523	-934	-1 016	(-307)	-839
Maatalousylijäämä "	2 510	1 798	3 515	1 517	17	(1 379)	1 974
Kannattavuuskerroin	0.56	0.48	0.84	0.48	0.01	(0.60)	0.54

1) sisältää myös johtotyön arvon

Taul. 3 Etelä-Suomi, 20 - 30 ha (IV) tv. 1978

	Nautakarja-tilat		Sika-tilat	Muut kotieläin-tilat	Vilja-tilat	Muut kasvinvilj.-tilat	Keskimäärin
	I	II					
Tilojen luku kpl	39	9	17	6	17	12	100
Peltoa käytössä ha/tila	24.18	25.29	24.60	25.42	25.71	24.88	24.77
<u>Viljelyala % peltoalasta</u>							
Ruis	0.9	-	0.3	1.4	3.7	2.1	1.4
Vehnä	1.8	2.3	4.4	9.4	14.4	15.8	6.6
Ohra	14.1	22.2	42.8	26.4	36.6	11.5	24.0
Kaura ja sekavilja	23.8	21.5	36.8	24.1	24.2	10.1	24.3
Peruna	0.6	3.1	0.5	10.7	0.2	4.3	1.8
Sokerijuurikas	1.6	5.1	5.3	0.7	3.2	24.7	5.5
Muut juurikasvit	0.0	0.0	0.4	0.6	0.0	0.0	0.1
Nurmi	54.8	43.3	5.5	21.8	3.3	7.7	28.7
Kesanto	0.7	1.2	3.5	2.8	3.7	5.5	2.5
Muu peltoala	1.7	1.3	0.5	2.1	10.7	18.3	5.1
<u>Sadot kg/ha</u>							
Ruis	2 031	-	2 839	1 500	2 474	3 153	2 446
Syysvehnä	917	-	1 667	3 600	2 762	2 454	2 088
Kevä vehnä	2 079	1 333	2 873	2 274	2 161	3 334	2 487
Ohra	2 861	2 478	3 028	2 946	2 922	3 126	2 918
Kaura	2 684	2 850	2 704	2 478	2 646	3 011	2 699
Peruna	21 127	10 678	11 912	17 753	14 265	16 960	16 529
Sokerijuurikas	19 670	23 303	33 775	22 000	18 699	26 775	26 044
Heinä	4 438	4 674	3 096	3 907	3 626	4 476	4 380
Sato keskimäärin ry/ha	2 594	2 533	2 857	2 484	2 553	3 765	2 757
<u>Maatalousomaisuus mk/ha</u>							
Varastot	1 057	1 005	1 868	1 227	1 081	1 592	1 268
Kotieläimet	2 879	2 678	3 733	2 883	66	84	2 172
Koneet ja kalusto	1 400	1 441	2 186	1 851	1 514	1 889	1 644
Talourakennukset	1 225	919	2 647	1 213	789	760	1 303
Salaojitukset yms.	294	173	294	681	261	297	301
Maa	8 457	9 998	8 957	9 330	8 573	9 014	8 824
Yhteensä	15 312	16 214	19 685	17 185	12 284	13 636	15 512
Varat mk/tila	552 624	596 222	653 443	624 221	692 546	527 326	598 734
Velat "	95 717	103 683	196 705	149 208	103 277	64 365	114 335
Velat % varoista	17.3	17.4	30.1	23.9	14.9	12.2	19.1
<u>Vuoden alussa:</u>							
Lehmiä kpl/tila	14.3	8.0	1.5	6.0	0.2	-	7.0
Sikoja yht. "	0.0	8.7	200.8	3.7	-	1.4	35.3
Kotieläimiä yht. ny/tila	20.4	19.2	63.2	51.1	1.1	2.3	24.0
Maitotuotos kg/lehmä/v	5 386	5 114	5 845	-	-	-	5 382



Taul. Ja. Etelä-Suomi, 20 - 30 ha (IV) tv. 1978

	Nautakarja-tilat		Sika-tilat	Muut kotieläin-tilat	Vilja-tilat	Muut kasvinvilj.-tilat	Keski-määrin
	I	II					
Maatal. rahatulot mk/tila	138 379	127 310	338 607	281 152	73 663	140 090	169 192
Maatal. rahamenot " niistä uudist. "	114 258 47 778	99 388 27 914	278 878 43 528	235 574 22 928	70 673 33 966	101 945 27 109	139 297 38 948
<b>Maatal. kokonaistuotto</b>							
Maitotalous mk/ha	4 251	2 063	386	1 478	-	-	1 964
Nautakarja "	1 104	1 087	103	514	16	10	573
Siat "	3	493	8 777	214	-	219	1 568
Siipikarja "	11	24	21	5 867	34	187	400
Muut eläimet "	-	1	18	37	17	3	9
Kotieläintuotto yht. "	5 369	3 668	9 305	8 110	67	419	4 514
Ruis "	14	-	8	18	75	54	28
Vehnä "	14	5	51	139	221	377	107
Ohra "	25	78	131	420	742	187	218
Kaura ja sekavilja "	50	188	158	267	538	140	192
Peruna "	20	98	10	549	14	323	93
Juurikasvit "	83	280	527	111	172	1 910	414
Muu kasvinviljely "	23	55	145	111	333	2 310	382
Kasv.vilj.tuotto yht. "	229	704	1 030	1 615	2 095	5 301	1 434
Muu tuotto "	260	332	488	562	372	522	375
Kokonaistuotto yht. "	5 858	4 704	10 823	10 287	2 534	6 242	6 323
"Päätuotto" % tuotosta	91.4	67.0	81.1		62.2		
<b>Liikekustannus mk/ha</b>							
Maksetut palkat	167	288	115	133	79	457	187
Vilj.perh.arv.palkka <sup>1)</sup>	2 485	1 982	2 086	2 369	740	1 258	1 908
Työkustannus yht.	2 652	2 270	2 201	2 502	819	1 715	2 095
Ostorehut	825	850	4 189	4 927	48	222	1 438
Ostolannoitteet	494	399	457	421	425	673	484
Muu tarvikkest.	478	436	903	759	423	741	586
Tarvikkestannus yht.	1 797	1 685	5 549	6 107	896	1 636	2 508
Kone- ja kalustokust.	1 008	813	1 226	872	686	811	938
Rakennuskustannus	337	222	502	304	279	281	335
Muu liikekustannus	546	564	738	478	400	464	540
Liikekustannus yht.	6 340	5 554	10 216	10 263	3 080	4 907	6 416
Kasvinvilj.työt it/ha	51	47	44	71	38	78	52
Kotieläintyöt "	144	108	100	106	7	14	91
Muut juoks.työt "	16	25	20	12	15	12	16
Juoks.työt yht. "	211	180	164	189	60	104	159
niistä:							
vilj.perh.miehet it/ha	117	91	112	119	41	75	95
" naiset "	76	62	43	60	11	16	50
" lapset "	1	-	1	-	1	0	1
Maat. juoks.tr.työt t/ha	26	27	23	25	15	25	24
Liikelylijäämä mk/ha	-482	-850	607	24	-546	1 335	-93
Maatalousylijäämä "	2 003	1 132	2 693	2 393	194	2 593	1 815
Kannattavuuskerroin	0.62	0.41	0.88	0.74	0.14	1.34	0.68

1) sisältää myös johtotyön arvon

Taul. 4 Etelä-Suomi, yli 30 ha (V-VI) tv. 1978

	Nautakarja-tilat		Sika-tilat	Muut kotieläin-tilat	Vilja-tilat	Muut kasvinvilj-tilat	Keskimäärin
	I	II					
Tilojen luku kpl	28	19	16	14	41	16	134
Peltoa käytössä ha/tila	39.85	52.55	47.72	47.09	63.02	55.21	52.27
<u>Viljelyala % peltoalasta</u>							
Ruis	1.0	2.9	2.4	2.7	5.7	5.3	3.9
Vehnä	1.2	9.4	8.8	14.7	15.9	16.7	11.8
Ohra	23.0	26.5	47.8	29.1	39.4	23.6	32.8
Kaura ja sekavilja	20.7	16.4	17.5	18.4	19.9	8.6	17.7
Peruna	0.3	0.2	0.7	0.3	0.4	1.7	0.5
Sokerijuurikas	0.8	5.7	7.3	9.2	1.6	14.0	5.0
Muut juurikasvit	0.0	0.0	0.1	0.3	0.0	2.8	0.4
Nurmi	50.3	31.1	7.7	19.2	3.3	6.4	17.3
Kesanto	1.2	2.7	3.5	1.5	4.6	5.6	3.5
Muu peltoala	1.5	5.1	4.2	4.6	9.2	15.3	7.1
<u>Sadot kg/ha</u>							
Ruis	2 292	1 776	2 084	2 461	2 158	2 688	2 228
Syysvehnä	-	1 722	2 657	1 930	1 840	2 488	2 106
Kevätvehnä	2 502	2 374	2 641	2 235	2 767	2 234	2 545
Ohra	2 843	2 725	3 058	3 398	2 804	2 998	2 908
Kaura	2 510	2 333	2 801	2 459	2 985	3 063	2 741
Peruna	23 344	11 894	18 581	16 518	24 321	23 472	21 844
Sokerijuurikas	26 578	27 307	12 751	24 707	25 853	28 272	24 605
Heinä	4 310	3 978	3 762	4 157	3 978	4 224	4 143
Sato keskimäärin ry/ha	2 739	2 673	2 784	3 027	2 659	3 295	2 802
<u>Maatalousomaisuus mk/ha</u>							
Varastot	1 076	926	1 569	1 316	1 259	1 533	1 256
Kotieläimet	2 940	1 686	2 709	1 534	61	234	1 200
Koneet ja kalusto	1 775	1 231	2 011	1 731	1 016	1 113	1 356
Talouksrakennukset	1 540	800	1 832	1 467	469	742	964
Salaojitukset yms.	313	292	267	209	231	275	260
Maa	8 351	8 986	8 541	9 095	9 165	9 120	8 930
Yhteensä	15 995	13 921	16 929	15 352	12 201	13 017	13 966
Varat mk/tila	923 304	1030 332	1112 895	1003 376	1127 408	1108 821	1054 084
Velat "	205 759	253 598	342 923	267 124	253 369	232 332	253 071
Velat % varoista	22.3	24.6	30.8	26.6	22.5	21.0	24.0
Vuoden alussa:							
Lehmiä kpl/tila	20.6	16.3	3.0	7.7	0.2	2.3	8.1
Sikoja yht. "	0.3	3.5	292.4	15.2	1.4	3.2	37.9
Kotieläimiä yht.ny/tila	32.8	25.6	108.7	42.8	2.1	4.9	29.2
Maitotuotos kg/lehmä/v	5 755	5 267	5 078	4 986	-	5 784	5 640

Päivä 4a Etelä-Suomi, yli 30 ha (V-VI) tv. 1978

	Nautakarja-tilat		Sika-tilat	Muut koti-eläin-tilat	Vilja-tilat	Muut kasvinvilj.-tilat	Keski-määrin
	I	II					
Maatal. rahatulot mk/tila	238 610	257 916	612 131	286 858	163 110	248 561	269 076
Maatal. rahamenot " niistä uudist. "	183 920 43 972	205 766 76 764	523 693 92 207	260 291 57 947	145 746 44 048	226 733 77 099	228 998 59 820
<b>Maatal. kokonaistuotto</b>							
Maitotalous mk/ha	4 042	2 238	447	1 132	15	211	1 150
Nautakarja "	1 537	859	155	722	9	121	471
Siat "	39	60	6 756	302	59	95	813
Siipikarja "	9	6	11	1 689	25	0	172
Muu eläimet "	1	5	1	96	9	0	13
Kotieläintuotto yht. "	5 628	3 168	7 370	3 941	117	427	2 619
Ruis "	21	46	54	60	116	138	82
Vehnä "	8	129	159	214	307	312	210
Ohra "	97	320	358	420	779	478	487
Kaura ja sekavilja "	59	87	139	174	506	165	260
Peruna "	12	7	76	12	29	129	39
Juurikasvit "	63	410	297	702	114	1 562	406
Muu kasvinviljely "	27	106	131	187	325	724	263
Kasv.vilj.tuotto yht. "	287	1 105	1 214	1 769	2 176	3 508	1 747
Muu tuotto "	201	227	288	225	211	418	248
Kokonaistuotto yht. "	6 116	4 500	8 872	5 935	2 504	4 353	4 614
"Päätuotto" % tuotosta	91.2	68.8	76.1		68.2		
<b>Liikekustannus mk/ha</b>							
Maksetut palkat	419	370	394	548	151	553	339
Vilj.perh.arv.palkka <sup>1)</sup>	1 568	927	1 016	1 049	397	640	819
Työkustannus yht.	1 987	1 297	1 410	1 597	548	1 193	1 158
Ostorehut	1 094	366	3 042	1 410	35	103	717
Ostolannoitteet	536	514	445	579	476	661	520
Muu tarvikkest.	505	498	741	573	471	658	543
Tarvikekustannus yht.	2 135	1 378	4 228	2 562	982	1 422	1 780
Kone- ja kalustokust.	950	746	1 129	876	457	798	732
Rakennuskustannus	316	242	381	241	127	233	225
Muu liikekustannus	526	445	586	463	362	522	455
Liikekustannus yht.	5 914	4 108	7 734	5 739	2 476	4 168	4 350
Kasvinvilj.työt it/ha	40	33	37	45	25	52	35
Kotieläintyöt "	94	60	56	61	5	14	39
Muut juoks.työt "	20	11	16	21	9	21	15
Juoks.työt yht. "	154	104	109	127	39	87	89
niistä:							
vilj.perh.miehet it/ha	80	46	54	51	23	34	43
" naiset "	38	23	19	28	4	11	17
" lapset "	2	1	0	-	0	-	0
Maat. juoks.tr.työt t/ha	22	18	17	22	12	17	17
Liikeylijäämä mk/ha	202	392	1 138	196	28	185	264
Maatalousylijäämä "	1 770	1 319	2 154	1 245	425	825	1 083
Kannattavuuskerroin	0.75	0.81	1.16	0.69	0.42	0.64	0.71

1) sisältää myös johtotyön arvon

Taul. 5 Sisä-Suomi, alle 20 ha (I-III) tv. 1978

	Nautakarja-tilat		Sika-tilat	Muut kotieläin-tilat	Kasvinvilj.-tilat	Keski-määrin
	I	II				
Tilojen luku kpl	77	9	8	2	7	103
Peltoa käytössä ha/tila	13.48	13.89	14.65		12.01	13.45
<u>Viljelyala % peltoalasta</u>						
Ruis	0.3	0.5	0.2		1.7	0.4
Vehnä	0.4	0.1	0.8		1.0	0.5
Ohra	12.5	20.2	43.3		26.5	17.2
Kaura ja sekavilja	11.6	10.3	26.5		16.1	13.0
Peruna	0.8	3.0	2.3		4.5	1.3
Sokerijuurikas	0.1	3.7	-		5.8	0.7
Muut juurikasvit	0.2	0.2	-		0.0	0.2
Nurmi	70.1	49.4	20.3		14.3	60.4
Kesanto	1.9	6.1	5.2		26.1	3.7
Muu peltoala	2.1	6.5	1.4		4.0	2.6
<u>Sadot kg/ha</u>						
Ruis	2 010	2 462	2 400		1 633	1 998
Syysvehnä	2 750	-	-		-	2 750
K v tvehnä	2 672	1 923	3 667		857	2 520
Ohra	2 775	2 733	3 216		2 589	2 867
Kaura	2 625	3 063	3 038		3 592	2 765
Peruna	20 324	28 402	31 629		30 278	25 360
Sokerijuurikas	27 215	24 902	-		28 343	26 568
Heinä	4 720	5 260	5 968		2 432	4 717
Sato keskimäärin ry/ha	2 754	3 101	3 089		3 173	2 827
<u>Maatalousomaisuus mk/ha</u>						
Varastot	816	964	1 868		850	937
Kotieläimet	3 192	2 102	3 432		272	2 949
Koneet ja kalusto	1 745	1 855	1 576		1 171	1 711
Talouksrakennukset	1 994	1 039	2 764		589	1 903
Salaojitukset yms.	365	67	315		168	320
Maa	5 997	5 864	6 437		5 946	6 015
Yhteensä	14 109	11 891	16 392		8 996	13 835
Varat mk/tila	349 831	368 307	471 464		235 470	352 407
Velat "	58 142	81 892	80 543		31 555	60 458
Velat % varoista	16.6	22.2	17.1		13.4	17.2
Vuoden alussa:						
Lehmiä kpl/tila	9.4	5.7	1.3		-	7.6
Sikoja yht. "	0.2	-	134.9		-	10.7
Kotieläimiä yht. ny/tila	13.8	9.6	40.2		1.1	15.3
Maitotuotos kg/lehmä/v	5 566	5 125	4 846		-	5 501

Taul. 5a

Sisä-Suomi,

alle 20 ha (I-III)

tv. 1978

	Nautakarja-tilat		Sika-tilat	Kasvinvilj.-tilat	Keskimäärin
	I	II			
Maatal. rahatulot mk/tila	96 549	75 999	172 647	32 182	99 336
Maatal. rahamenot " niistä uudist. "	71 861 19 747	56 184 5 498	156 731 47 353	22 774 899	76 428 18 982
<b>Maatal. kokonaistuotto</b>					
Maitotalous mk/ha	5 113	2 729	631	-	4 138
Nautakarja "	1 366	1 587	47	367	1 202
Siät "	11	9	9 269	-	793
Siipikarja "	10	49	8	4	326
Muut eläimet "	-	-	-	8	1
Kotieläintuotto yht. "	6 500	4 374	9 955	379	6 460
Ruis "	4	11	3	27	6
Vehnä "	-	-	19	5	2
Ohra "	-	33	1	423	32
Kaura ja sekavilja "	31	38	34	322	49
Peruna "	37	298	367	154	95
Juurikasvit "	27	350	2	422	78
Muu kasvinviljely "	48	402	318	896	156
Kasv.vilj.tuotto yht. "	147	1 132	744	2 249	418
Muu tuotto "	353	534	440	506	387
Kokonaistuotto yht. "	7 000	6 040	11 139	3 134	7 265
"Päätuotto" % tuotosta	92.6	71.5	83.2		
<b>Liikekustannus mk/ha</b>					
Maksetut palkat	163	269	338	97	183
Vilj.perh.arv.palkka 1)	3 664	3 397	3 025	1 433	3 443
Työkustannus yht.	3 827	3 666	3 363	1 530	3 626
Ostorehut	1 291	543	3 144	101	1 488
Ostolannoitteet	622	512	407	361	573
Muu tarvikekust.	649	921	849	777	703
Tarvikekustannus yht.	2 562	1 976	4 400	1 239	2 764
Kone- ja kalustokust.	1 030	745	1 138	494	986
Rakennuskustannus	424	481	999	164	463
Muu liikekustannus	524	526	754	216	514
Liikekustannus yht.	8 367	7 394	10 654	3 643	8 353
Kasvinvilj.työt it/ha	73	83	75	68	73
Kotieläintyöt "	194	164	156	13	177
Muut juoks.työt "	30	37	25	26	30
Juoks. työt yht. "	297	284	256	107	280
niistä:					
vilj.perh. miehet it/ha	176	179	171	87	171
" naiset "	106	82	57	16	93
" lapset "	2	1	0	1	2
Maat. juoks.tr.työt t/ha	31	33	23	16	29
Liikeylijäämä mk/ha	-1 367	-1 354	485	-509	-1 088
Maatalousylijäämä "	2 297	2 043	3 510	924	2 355
Kannattavuuskerroin	0.53	0.51	0.91	0.49	0.57

1) sisältää myös johtotyön arvon

Taul. 6 Sisä-Suomi, yli 20 ha (IV-VI) tv. 1978

	Nautakarja-tilat		Sika-tilat	Muut kotieläin-tilat	Kasvinvilj.-tilat	Keskimäärin
	I	II				
Tilojen luku kpl	52	5	17	7	11	92
Peltoa käytössä ha/tila	28.81	44.21	40.70	29.57	39.53	33.18
<u>Viljelyala % peltoalasta</u>						
Ruis	0.8	6.9	3.0	1.3	3.6	2.2
Vehnä	0.5	0.3	1.0	0.1	0.9	0.6
Ohra	17.7	33.4	63.0	48.1	42.3	34.5
Kaura ja sekavilja	15.4	14.8	16.0	21.4	20.2	16.6
Peruna	0.5	6.1	6.4	3.7	15.5	4.6
Sokerijuurikas	-	0.7	-	8.9	4.3	1.3
Muut juurikasvit	0.1	-	-	-	0.9	0.2
Nurmi	62.1	34.7	7.9	14.0	2.8	36.2
Kesanto	2.1	2.8	2.6	2.5	5.8	2.8
Muu peltoala	0.8	0.3	0.1	0.0	3.7	1.0
<u>Sadot kg/ha</u>						
Ruis	2 299	1 911	1 878	1 965	2 337	2 078
Syysvehnä	2 000	-	-	-	-	2 000
Kev"tvehnä	3 376	1 900	2 794	1 667	2 425	2 857
Ohra	2 867	2 557	3 088	2 832	2 816	2 925
Kaura	2 747	3 312	2 690	2 707	3 369	2 882
Peruna	19 704	23 703	24 652	24 387	28 369	26 068
Sokerijuurikas	-	26 424	-	25 974	23 501	24 794
Heinä	4 515	4 183	3 926	3 654	4 043	4 414
Sato keskimäärin ry/ha	2 840	2 623	2 997	3 090	3 366	2 961
<u>Maatalousomaisuus mk/ha</u>						
Varastot	915	1 024	1 562	1 408	2 078	1 269
Kotieläimet	3 100	1 628	2 501	2 664	216	2 417
Koneet ja kalusto	2 029	1 952	1 658	2 935	1 256	1 891
Taloussrakennukset	2 014	1 199	2 001	3 140	951	1 877
Salaojitukset yms.	306	445	325	214	341	319
Maa	6 003	6 057	6 172	5 874	5 986	6 034
Yhteensä	14 367	12 305	14 219	16 235	10 828	13 807
Varat mk/tila	687 615	879 895	897 581	790 274	755 567	752 798
Velat "	181 237	342 786	283 830	288 967	247 204	225 058
Velat % varoista	26.4	39.0	31.6	36.6	32.7	29.9
Vuoden alussa:						
Lehmiä kpl/tila	16.9	8.4	0.7	5.9	-	10.6
Sikoja yht. "	0.4	-	239.6	-	10.4	45.7
Kotieläimiä yht. ny/tila	25.0	22.1	84.4	59.9	4.2	36.0
Maitotuotos kg/lehmä/v	5 561	5 903	5 139	6 084	-	5 591

Taul. 6a Sisä-Suomi, yli 20 ha (IV-VI) tv. 1978

	Nautakarja-tilat		Sika-tilat	Muut kotieläin-tilat	Kasvinvilj.-tilat	Keski-määrin
	I	II				
Maatal. rahatulot mk/tila	181 512	169 424	342 133	420 312	212 323	232 388
Maatal. rahamenot " niistä uudist.	150 111 50 199	169 049 38 249	294 989 68 656	324 558 20 994	195 837 94 928	196 651 56 085
<b>Maatal. kokonaistuotto</b>						
Maitotalous mk/ha	4 512	987	54	1 245	-	2 382
Nautakarja "	1 313	1 392	127	215	90	801
Siat "	17	3	6 327	2	407	1 501
Siipikarja "	10	4	11	10 850	0	743
Muut eläimet "	1	-	20	-	1	5
Kotieläintuotto yht.	5 853	2 386	6 539	12 312	498	5 432
Ruis "	16	112	49	19	86	41
Vehnä "	9	-	9	2	17	8
Ohra "	-	68	224	93	850	183
Kaura ja sekavilja "	60	96	87	80	446	125
Peruna "	24	458	579	331	1 678	437
Juurikasvit "	10	127	-	798	404	126
Muu kasvinviljely "	19	10	81	7	364	81
Kasv.vilj.tuotto yht.	138	871	1 029	1 330	3 845	1 001
Muu tuotto "	242	266	303	414	279	275
Kokonaistuotto yht.	6 233	3 523	7 871	14 056	4 622	6 708
"Päätuotto" % tuotosta	93.5	67.5	80.4			
<b>Liikekustannus mk/ha</b>						
Maksetut palkat	235	472	439	1 096	236	357
Vilj.perh. arv. palkka 1)	1 959	981	1 095	1 617	720	1 493
Työkustannus yht.	2 194	1 453	1 534	2 713	956	1 850
Ostorehut	1 109	330	2 329	4 962	181	1 458
Ostolannoitteet	586	562	470	526	484	539
Muu tarvikkest.	515	574	698	1 129	757	637
Tarvikekustannus yht.	2 210	1 466	3 497	6 617	1 422	2 634
Kone- ja kalustokust.	1 058	750	1 018	1 437	784	1 014
Rakennuskustannus	333	276	421	474	200	339
Muu liikekustannus	483	511	505	1 008	601	542
Liikekustannus yht.	6 278	4 456	6 975	12 249	3 963	6 379
Kasvinvilj. työt it/ha	46	44	45	55	52	47
Kotieläintyöt "	110	51	67	125	8	83
Muut juoks.työt "	18	13	11	11	11	14
Juoks.työt yht.	174	108	123	191	71	144
niistä:						
vilj.perh. miehet it/ha	98	52	56	90	40	77
" naiset "	51	18	24	28	11	35
" lapset "	1	0	1	1	0	1
Maat. juoks.tr.työt t/ha	23	20	23	23	18	22
Liikeylilijäämä mk/ha	-45	(-933)	896	1 807	659	329
Maatalousylilijäämä "	1 914	{ 48 }	1 991	3 424	1 379	1 822
Kannattavuuskerroin	0.71	(0.03)	1.10	1.41	1.09	0.83

1) sisältää myös johtotyön arvon

Taul. 7 Etelä-Pohjanmaa, alle 20 ha (I-III) tv. 1978

	Nautakarja-tilat		Sika-tilat	Muut kotieläin-tilat	Kasvinvilj-tilat	Keski-määrin
	I	II				
Tilojen luku kpl	26	7	5	4	4	46
Peltoa käytössä ha/tila	13.26	10.58	10.74	13.09	12.34	12.48
<u>Viljelyala % peltoalasta</u>						
Ruis	0.2	-	1.5	2.5	3.0	0.7
Vehnä	0.8	-	-	-	-	0.5
Ohra	13.1	19.5	38.1	14.8	39.1	18.7
Kaura ja sekavilja	16.3	23.1	15.0	9.2	13.1	16.2
Peruna	1.3	4.2	0.9	0.9	12.6	2.6
Sokerijuurikas	-	-	-	5.5	-	0.4
Muut juurikasvit	0.2	0.3	0.1	-	0.1	0.2
Nurmi	63.7	52.6	44.2	56.8	27.9	56.7
Kesanto	2.6	-	-	10.3	4.2	2.8
Muu peltoala	1.8	0.3	0.2	-	-	1.2
<u>Sadot kg/ha</u>						
Ruis	2 250	-	2 000	1 053	1 701	1 686
Syysvehnä	-	-	-	-	-	-
Kevätvehnä	1 462	-	-	-	-	1 462
Ohra	2 530	3 211	3 059	2 874	2 054	2 660
Kaura	2 469	3 322	3 397	2 690	1 829	2 677
Peruna	22 122	22 185	29 976	16 905	27 419	24 491
Sokerijuurikas	-	-	-	18 873	-	18 873
Heinä	4 976	4 774	4 851	4 077	4 400	4 844
Sato keskimäärin ry/ha	2 482	2 708	2 839	2 285	2 474	2 538
<u>Maatalousomaisuus mk/ha</u>						
Varastot	791	1 075	1 365	1 104	927	921
Kotieläimet	3 421	2 573	3 843	1 629	233	2 914
Koneet ja kalusto	1 656	1 620	2 278	1 729	884	1 650
Taloussrakennukset	1 354	866	3 013	966	553	1 342
Salaojitukset yms.	183	306	401	240	89	216
Maa	6 855	7 194	7 898	7 468	7 041	7 068
Yhteensä	14 260	13 634	18 798	13 136	9 727	14 111
Varat mk/tila	286 569	244 084	324 517	268 635	235 086	278 192
Velat "	42 305	26 228	53 207	20 316	16 709	36 906
Velat % varoista	14.8	10.7	16.4	7.6	7.1	13.3
Vuoden alussa:						
Lehmiä kpl/tila	8.5	4.9	4.8	1.8	0.5	6.3
Sikoja yht. "	0.2	-	70.8	0.3	-	7.8
Kotieläimiä yht. ny/tila	13.7	8.1	25.7	7.0	1.0	12.4
Maitotuotos kg/lehmä/v	5 475	3 801	6 679	-	-	5 446



Taul. 7a Etelä-Pohjanmaa, alle 20 ha (I-III) tv. 1978

		Nautakarja-tilat		Sika-tilat	Muut kotieläin-tilat	Kasvinvilj.-tilat	Keskimäärin
		I	II				
Maatal. rahatulot	mk/tila	82 111	48 669	132 868	37 134	32 595	74 322
Maatal. rahamenot	"	57 776	30 459	91 026	41 863	19 424	52 514
niistä uudist.	"	11 112	6 436	12 231	13 309	2 661	9 978
<b>Maatal. kokonaistuotto</b>							
Maitotalous	mk/ha	4 424	2 737	3 260	841	213	3 408
Nautakarja	"	1 321	819	683	750	67	1 037
Siat	"	24	-	8 001	12	-	764
Siipikarja	"	0	-	76	245	-	29
Muut eläimet	"	0	17	27	17	3	7
Kotieläintuotto yht.	"	5 769	3 573	12 047	1 865	283	5 245
Ruis	"	-	0	29	-	44	0
Vehnä	"	0	0	0	-	-	1
Ohra	"	-	248	149	94	513	87
Kaura ja sekavilja	"	41	198	6	211	68	76
Peruna	"	34	327	43	14	1 146	167
Juurikasvit	"	1	-	-	199	31	21
Muu kasvinviljely	"	38	131	23	38	320	73
Kasv.vilj.tuotto yht.	"	114	904	250	556	2 122	425
Muu tuotto	"	368	499	514	559	289	409
Kokonaistuotto yht.	"	6 251	4 976	12 811	2 980	2 694	6 079
"Päätuotto" % tuotosta		91.9	71.5	62.5			
<b>Liikekustannus mk/ha</b>							
Maksetut palkat		53	6	144	299	105	82
Vilj.perh.arv.palkka <sup>1)</sup>		4 095	3 777	4 255	3 380	1 239	3 758
Työkustannus yht.		4 148	3 783	4 399	3 679	1 344	3 840
Ostorehut		1 467	440	4 076	247	46	1 346
Ostolannoitteet		504	435	585	476	340	486
Muu tarvikekust.		630	608	898	517	398	622
Tarvikekustannus yht.		2 601	1 483	5 559	1 240	784	2 454
Kone- ja kalustokust.		889	902	1 728	698	656	931
Rakennuskustannus		304	393	545	358	201	334
Muu liikekustannus		514	360	754	620	211	483
Liikekustannus yht.		8 456	6 921	12 985	6 595	3 196	8 042
Kasvinvilj.työt	it/ha	75	95	68	129	45	79
Kotieläintyöt	"	214	178	240	127	31	188
Muut juoks.työt	"	34	24	29	27	21	31
Juoks.työt yht.	"	323	297	337	283	97	298
niistä:							
vilj.perh. miehet	it/ha	201	180	213	162	60	184
" naiset	"	116	114	113	102	30	107
" lapset	"	1	2	2	-	1	1
Maat. juoks.tr.työt	t/ha	35	30	30	29	19	32
Liikeylijäämä	mk/ha	-2 205	-1 945	(-174)	(-3 615)	(-502)	-1 963
Maatalousylijäämä	"	1 890	1 832	(4 081)	(-235)	(737)	1 795
Kannattavuuskerroin		0.39	0.41	(0.79)	(-0.06)	(0.43)	0.40

1) sisältää myös johtotyön arvon

Taul. 8 Etelä-Pohjanmaa, yli 20 ha (IV-VI) tv. 1978

	Nautakarja-tilat		Sika-tilat	Muut kotieläin-tilat	Kasvinvilj.-tilat	Keskimäärin
	I	II				
Filojen luku kpl	14	2	18	3	6	43
Peltoa käytössä ha/tila	28.32		35.05	37.06	40.36	33.60
<u>Viljelyala % peltoalasta</u>						
Ruis	0.2		1.8	-	6.2	2.1
Vehnä	0.5		1.8	-	2.3	1.3
Ohra	16.8		64.0	24.6	53.6	44.6
Kaura ja sekavilja	20.3		20.6	6.4	24.8	20.0
Peruna	0.6		1.8	0.1	0.1	1.0
Sokerijuurikas	2.0		1.2	22.9	6.2	3.9
Muut juurikasvit	0.4		-	-	0.3	0.2
Nurmi	55.2		6.6	28.5	3.9	22.8
Kesanto	1.5		1.6	3.4	-	1.6
Muu peltoala	2.5		0.6	14.1	2.6	2.5
<u>Sadot kg/ha</u>						
Ruis	2 867		2 570	-	3 038	2 826
Syysvehnä	-		-	-	2 900	2 900
Kevä vehnä	1 980		3 372	-	4 091	3 290
Ohra	3 278		3 078	2 760	3 147	3 085
Kaura	2 617		3 165	3 070	4 060	3 189
Peruna	18 480		28 842	19 545	19 000	26 698
Sokerijuurikas	20 627		17 351	22 054	24 200	21 811
Heinä	5 033		4 566	3 750	5 000	4 868
Sato keskimäärin ry/ha	2 799		3 017	3 944	3 327	3 066
<u>Maatalousomaisuus mk/ha</u>						
Varastot	707		1 896	687	2 445	1 544
Kotieläimet	2 667		2 419	1 410	283	2 046
Koneet ja kalusto	1 501		1 729	879	1 437	1 530
Talouksrakennukset	1 337		1 405	1 671	822	1 298
Salaajitukset yms.	363		363	249	393	360
Maa	7 050		7 756	7 224	8 643	7 629
Yhteensä	13 625		15 568	12 120	14 023	14 407
Varat mk/tila	519 967		693 861	626 489	779 849	638 907
Velat "	119 345		214 820	214 268	144 104	165 640
Velat % varoista	23.0		31.0	34.2	18.5	25.9
Vuoden alussa:						
Lehmiä kpl/tila	16.1		1.9	1.3	1.7	6.9
Sikoja yht. "	0.1		196.6	-	0.3	83.2
Kotieläimiä yht. ry/tila	24.1		78.3	20.9	5.1	44.0
Maitotuotos kg/lehmä/v	5 192		4 928	-	5 868	5 239

Taul. 8a Etelä-Pohjanmaa, yli 20 ha (IV-VI) tv. 1978

		Nautakarja- tilat	Sika- tilat	Muut koti- eläin- tilat	Kas- vin- vilj.- tilat	Kes- ki- mää- rin
		I				
Maatal. rahatulot	mk/tila	150 672	289 353	200 197	153 628	213 537
Maatal. rahamenot	"	109 693	241 691	247 183	109 674	175 602
niistä uudist.	"	29 272	47 973	96 895	37 749	44 208
<b>Maatal. kokonaistuotto</b>						
Maitotalous	mk/ha	4 119	336	60	260	1 437
Nautakarja	"	952	112	1 857	39	487
Siat	"	2	4 971	28	6	2 188
Siipikarja	"	2	113	134	163	88
Muut eläimet	"	1	-	882	-	64
Kotieläintuotto yht.	"	5 076	5 532	2 901	468	4 264
Ruis	"	3	30	-	185	50
Vehnä	"	-	13	-	63	26
Ohra	"	136	98	180	1 285	320
Kaura ja sekavilja	"	73	246	34	974	294
Peruna	"	18	161	2	8	76
Juurikasvit	"	117	57	1 520	398	241
Muu kasvinviljely	"	72	177	254	82	134
Kasv.vilj.tuotto yht.	"	419	782	1 990	2 995	1 141
Muu tuotto	"	179	251	377	327	248
Kokonaistuotto yht.	"	5 674	6 565	5 268	3 790	5 653
"Päätuotto" % tuotosta	"	89.4	75.7			
<b>Liikekustannus mk/ha</b>						
Maksetut palkat		68	85	229	28	80
Vilj.perh.arv.palkka 1)		2 100	1 311	877	679	1 402
Työkustannus yht.		2 168	1 396	1 106	707	1 482
Ostorehut		979	2 125	786	346	1 326
Ostolannoitteet		486	430	784	615	500
Muu tarvikkest.		460	641	850	498	580
Tarvikekustannus yht.		1 925	3 196	2 420	1 459	2 406
Kone- ja kalustokust.		789	831	443	715	771
Rakennuskustannus		326	301	419	179	298
Muu liikekustannus		425	410	327	323	400
Liikekustannus yht.		5 633	6 134	4 715	3 383	5 357
Kasvinvilj.työt it/ha		41	35	31	31	35
Kotieläintyöt	"	112	59	45	14	67
Muut juoks.työt	"	15	10	4	8	11
Juoks.työt yht.	"	168	104	80	53	113
niistä:						
vilj.perh.miehet it/ha		106	72	47	32	73
" naiset	"	53	26	20	17	33
" lapset	"	3	0	0	1	1
Maat. juoks.tr.työt t/ha		24	20	24	16	21
Liikeylijäämä	mk/ha	41	431	( 553)	407	296
Maatalousylijäämä	"	2 141	1 742	(1 430)	1 086	1 698
Kannattavuuskerroin		0.77	0.83	( 0.96)	0.79	0.80

1) sisältää myös johtotyön arvon.

Taul. 9 Pohjois-Suomi, keskimäärin tv. 1978

	Nautakarja-tilat		Sika-tilat	Muut kotieläin-tilat	Kasvinvilj.-tilat	Keskimäärin
	I	II				
Tilojen luku kpl	129	24	7	6	8	174
Feltoa käytössä ha/tila	19.78	14.82	21.63	19.28	23.77	19.34
<u>Viljelyala % peltoalasta</u>						
Ruis	0.1	0.1	0.2	4.9	0.4	0.3
Vehnä	0.0	-	-	-	-	0.0
Ohra	16.2	18.5	68.8	35.1	38.8	20.4
Kaura ja sekavilja	4.1	5.5	15.9	12.9	7.8	5.3
Peruna	0.9	2.7	0.4	2.1	17.6	2.0
Sokerijuurikas	0.0	-	-	-	-	0.0
Muu juurikasvit	0.2	0.3	-	0.0	5.1	0.4
Nurmi	74.7	63.8	11.0	41.0	18.4	66.8
Kesanto	2.6	8.2	3.5	3.0	9.7	3.6
Muu peltoala	1.2	0.9	0.2	1.0	2.2	1.2
<u>Sadot kg/ha</u>						
Ruis	1 657	3 000	3 233	2 818	2 167	2 523
Syysvehnä	4 091	-	-	-	-	4 091
Kevätvehnä	3 833	-	-	-	-	3 833
Ohra	3 239	2 431	2 959	3 317	2 367	3 041
Kaura	2 990	3 577	3 451	3 201	2 144	3 038
Peruna	20 524	20 818	23 036	19 153	27 403	23 634
Sokerijuurikas	14 367	-	-	-	-	14 367
Heinä	4 685	3 824	4 567	3 722	4 677	4 546
Sato keskimäärin ry/ha	2 772	2 195	2 876	2 678	2 796	2 717
<u>Maatalousomaisuus mk/ha</u>						
Varastot	706	707	1 291	1 466	912	771
Kotieläimet	3 334	2 437	4 177	2 292	291	3 069
Koneet ja kalusto	1 846	1 730	2 332	2 435	1 934	1 881
Taloustrakennukset	1 783	1 122	2 955	3 084	443	1 735
Salaojitukset yms.	195	89	380	89	44	180
Maa	3 558	3 585	3 860	3 796	3 671	3 588
Yhteensä	11 422	9 670	14 995	13 162	7 295	11 224
Varat mk/tila	377 105	298 823	510 492	409 740	328 948	370 585
Velat "	92 022	58 976	217 830	79 346	91 308	92 055
Velat % varoista	24.4	19.7	42.7	19.4	27.8	24.8
<u>Maan alussa:</u>						
Lehmiä kpl/tila	12.1	6.3	0.6	4.0	0.6	10.0
Sikoja yht. "	0.0	3.6	218.0	2.0	-	9.4
Kotieläimiä yht. ny/tila	18.3	11.1	56.6	29.5	1.6	18.5
Maitotuotos kg/lehmä/v	5 490	5 434	6 671	-	4 651	5 507

Taul. 9a Pohjois-Suomi, keskimäärin tv. 1978

	Nautakarja-tilat		Sika-tilat	Muut kotieläin-tilat	Kasvinvilj.-tilat	Keskimäärin
	I	II				
Maatal. rahatulot mk/tila	133 189	75 243	296 827	202 995	100 836	132 699
Maatal. rahamenot "	100 760	66 300	257 017	154 027	88 988	103 588
niistä uudist. "	26 925	25 159	68 992	12 641	44 293	28 679
<b>Maatal. kokonaistuotto</b>						
Maitotalous mk/ha	4 692	2 873	276	1 240	151	3 925
Nautakarja "	1 577	875	61	408	191	1 316
Siat "	4	225	9 083	164	-	441
Siipikarja "	2	1	-	7 163	-	248
Muut eläimet "	3	11	41	76	-	8
Kotieläintuotto yht. "	6 278	3 985	9 461	9 051	342	5 938
Ruis "	1	-	5	134	5	6
Vehnä "	-	-	-	-	-	0
Ohra "	80	57	354	553	551	134
Kaura ja sekavilja "	25	51	127	128	90	40
Peruna "	44	211	15	151	1 755	161
Juurikasvit "	3	10	-	-	428	27
Muu kasvinviljely "	33	255	23	81	523	86
Kasv.vilj.tuotto yht. "	186	584	524	1 047	3 352	454
Muu tuotto "	367	592	600	590	354	408
Kokonaistuotto yht. "	6 831	5 161	10 585	10 688	4 048	6 800
"Päätuotto" % tuotosta	91.8	72.6	85.8			
<b>Liikekustannus mk/ha</b>						
Maksetut palkat	106	70	22	102	172	102
Vilj.perh.arv.palkka 1)	2 947	2 994	2 202	2 307	1 240	2 801
Työkustannus yht.	3 053	3 064	2 224	2 409	1 412	2 903
Ostorehut	1 666	1 058	4 036	4 274	26	1 705
Ostolannoitteet	577	461	441	389	584	552
Muu tarvikekust.	504	506	1 086	852	733	555
Tarvikekustannus yht.	2 747	2 025	5 563	5 515	1 343	2 812
Kone- ja kalustokust.	995	795	1 340	1 385	911	998
Rakennuskustannus	339	359	509	505	125	343
Muu liikekustannus	438	407	624	445	233	433
Liikekustannus yht.	7 572	6 650	10 260	10 259	4 024	7 489
Kasvinvilj.työt it/ha	55	66	27	60	74	57
Kotieläintyöt "	157	144	114	117	14	144
Muut juoks.työt "	25	28	26	13	11	24
Juoks.työt yht. "	237	238	167	190	99	225
niistä:						
vilj.perh. miehet it/ha	148	145	112	93	62	139
" naiset "	78	84	51	83	30	75
" lapset "	2	3	3	2	1	3
Maat. juoks.tr.työt t/ha	29	32	20	20	21	28
Liikelylijäämä mk/ha	-741	-1 489	325	429	24	-689
Maatalousylijäjäjä " "	2 206	1 505	2 527	2 736	1 264	2 112
Kannattavuuskerroin	0.63	0.43	0.86	0.92	0.79	0.63

1) sisältää myös johtotyön arvon

Taul. 10

## Kaikki kirjanpittotilat, keskimäärin

tv.1978

	Nautakarja-tilat		Sika-tilat	Muut kotieläin-tilat	Vilja-tilat	Muut kasvivilj.-tilat	Keskimäärin
	I	II					
Tilojen luku kpl	425	96	106	59	99	59	844
Peltoa käytössä ha/tila	20.40	24.21	28.93	25.76	39.47	29.20	25.13
<u>Viljelyala % peltoalasta</u>							
Ruis	0.5	2.3	1.9	2.0	4.8	4.0	2.1
Vehnä	0.7	4.8	3.8	7.9	13.8	11.5	5.3
Ohra	16.2	24.1	54.7	31.3	42.1	21.2	28.8
Kaura ja sekavilja	14.2	16.4	21.1	19.5	21.2	9.9	16.8
Peruna	0.7	1.9	2.5	2.7	0.4	8.8	1.8
Sokerijuurikas	0.4	3.4	3.0	7.5	1.4	15.0	3.0
Muut juurikasvit	0.1	0.1	0.1	0.2	-	2.4	0.3
Nurmi	63.9	40.4	8.8	23.0	4.1	7.7	35.1
Kesanto	1.9	3.5	2.7	2.4	4.4	6.8	3.0
Muu peltoala	1.4	3.1	1.4	3.5	7.8	12.7	3.8
<u>Sadot kg/ha</u>							
Ruis	2 174	1 890	2 098	2 309	2 240	2 659	2 240
Syysvehnä	2 047	1 594	2 461	2 311	1 931	2 481	2 138
Kevätvehnä	2 472	2 314	2 566	2 245	2 614	2 503	2 510
Ohra	2 964	2 673	3 078	3 138	2 805	2 929	2 938
Kaura	2 654	2 678	2 852	2 541	2 995	3 003	2 780
Peruna	20 212	20 346	25 250	18 450	20 456	26 011	23 251
Sokerijuurikas	21 531	26 588	18 317	23 793	24 049	27 052	24 550
Heinä	4 639	4 226	4 124	4 050	4 206	4 170	4 493
Sato keskimäärin ry/ha	2 723	2 595	2 906	2 929	2 646	3 508	2 801
<u>Maatalousomaisuus mk/ha</u>							
Varastot	868	958	1 739	1 296	1 303	1 552	1 170
Kotieläimet	3 149	2 019	3 084	1 853	78	263	2 123
Koneet ja kalusto	1 787	1 413	1 891	1 853	1 114	1 438	1 613
Talouserakennukset	1 701	923	2 135	1 704	584	750	1 395
Salaojitukset yms.	278	245	316	273	250	273	274
Maa	6 249	7 766	7 646	8 010	8 681	8 168	7 348
Yhteensä	14 032	13 324	16 811	14 989	12 010	12 444	13 923
Varat mk/tila	458 771	511 454	697 371	580 732	747 633	606 381	547 457
Velat "	97 892	115 095	206 869	151 594	154 712	123 219	125 725
Velat % varoista	21.3	22.5	29.7	26.1	20.7	20.3	23.0
Vuoden alussa:							
Lehmiä kpl/tila	12.4	8.1	1.6	4.2	0.2	0.7	7.7
Sikoja yht. "	0.2	2.9	202.0	4.2	0.6	3.1	26.4
Kotieläimiä yht. ny/tila	18.5	14.6	70.0	31.3	1.6	3.2	22.4
Maitotuotos kg/lehmä/v	5 527	5 484	5 688	5 412	6 212	5 218	5 526

Taul. 10a

Kaikki kirjanpitotilat, keskimäärin

tv. 1978

	Nautakarja-tilat		Sika-tilat	Muut kotieläin-tilat	Vilja-tilat	Muut kasvivilj.-tilat	Keskimäärin
	I	II					
Maatal. rahatulot mk/tila	129 695	117 723	325 282	203 512	102 595	151 554	156 407
Maatal. rahamenot "	99 518	94 452	273 333	174 345	93 764	125 954	127 247
niistä uudist. "	29 189	30 150	51 928	28 346	33 246	43 134	33 546
<b>Maatal. kokonaistuotto</b>							
Maitotalous mk/ha	4 540	2 264	365	1 039	30	132	2 247
Nautakarja "	1 376	1 013	131	657	16	145	754
Siat "	15	123	7 178	168	39	190	1 092
Siipikarja "	8	12	35	3 855	35	32	295
Muut eläimet "	2	5	9	117	9	2	13
Kotieläintuotto yht. "	5 941	3 417	7 718	5 836	129	501	4 401
Ruis "	9	38	34	37	100	99	42
Vehnä "	6	60	55	111	254	225	91
Ohra "	43	183	195	351	839	388	277
Kaura ja sekavilja "	44	94	140	154	524	167	170
Peruna "	30	126	228	175	25	835	144
Juurikasvit "	29	256	163	556	96	1 474	242
Muu kasviviljely "	32	146	129	147	291	970	189
Kasv.vilj.tuotto yht. "	193	903	944	1 531	2 129	4 158	1 155
Muu tuotto "	301	337	354	379	240	469	321
Kokonaistuotto yht. "	6 435	4 657	9 016	7 746	2 498	5 128	5 877
"Fäätuotto" % tuotosta	91.9	70.4	79.6		68.7		
<b>Liikekustannus mk/ha</b>							
Maksetut palkat	176	266	253	443	115	449	227
Vilj.perh.arv.palkka <sup>1)</sup>	2 729	1 864	1 601	1 656	522	997	1 847
Työkustannus yht.	2 905	2 130	1 854	2 099	637	1 446	2 074
Ostorehut	1 249	533	3 112	2 458	46	167	1 217
Ostolannoitteet	554	490	449	526	459	645	520
Muu tarvikkest.	532	532	778	728	455	790	588
Tarvikkestaus yht.	2 335	1 555	4 339	3 712	960	1 602	2 325
Kone- ja kalustokust.	989	763	1 081	934	513	853	875
Rakennuskustannus	344	291	445	328	156	246	309
Muu liikekustannus	489	459	589	530	338	540	481
Liikekustannus yht.	7 062	5 198	8 308	7 603	2 604	4 687	6 064
Kasvinvilj.työt it/ha	55	50	40	55	27	70	48
Kotieläintyöt "	150	99	85	89	6	16	93
Muut juoks.työt "	24	19	16	19	12	17	19
Juoks.työt yht. "	229	168	141	163	45	103	160
niistä:							
vilj.perh.miehet it/ha	135	93	86	83	30	54	93
" naiset "	75	49	33	43	7	18	47
" lapset "	3	1	1	1	-	1	1
Maat. juoks.tr.työt t/ha	28	23	21	23	13	21	22
Liikkeylijäämä mk/ha	-627	-541	708	143	-106	441	-187
Maatalousylijäämä "	2 102	1 323	2 309	1 799	416	1 438	1 660
Kannattavuuskerroin	0.61	0.52	0.95	0.75	0.37	0.89	0.65

1) sisältää myös johtotyön arvon

### Siipikarjatilat vuonna 1978

Siipikarjatalouteen keskittyneitä tiloja on kirjanpitotiloina suhteellisen vähän. Ne jakaantuvat eri tutkimusalueiden ja tilasuuruusluokkien kesken seuraavasti:

	Tilojen luku v. 1978				
	I-II	III	IV	V	VI
Etelä-Suomi	2	3	4	4	1
Sisä-Suomi	1		3	1	
Etelä-Pohjanmaa					
Pohjois-Suomi			1		
Yhteensä	3	3	8	5	1

Kun tilojen kokonaismäärä on yhteensä vain 20, niin ne on tässä käsitelty yhtenä ryhmänä kuten aikaisemminkin. Mukaan on otettu sellaiset tilat, joilla siipikarjatuotto on ollut vähintään 30% maatalouden kokonaistuotosta. Keskimäärin se on kuitenkin n. 83%, sillä vain viidellä tilalla se jää alle 50%:n. Keskimääräinen peltoala näillä tiloilla on 25,84 ha. Kanojen lukumäärä vaihtelee tilaa kohden varsin paljon. Keskimäärin se oli tarkastelun kohteena olevan vuoden alussa 2816 kpl ja vastaavasti vuoden lopussa 3335 kpl tilaa kohden.

Taulukoissa 11 ja 11a esitetään siipikarjatilojen keskimääräiset tulokset vuodelta 1978. Vertailun vuoksi on niihin merkitty Etelä-Suomen ja Sisä-Suomen tutkimusalueiden 10-20 ha:n ja 20-30 ha:n suuruusluokkiin kuuluvien kaikkien kirjanpitotilojen keskimääräiset tulokset. Pellon käytössä kiinnittää huomiota mm. se, että siipikarjatiloilta viljellään viljaa varsinkin ohraa selvästi enemmän kuin vertailuryhmissä. Sitä vastoin nurmiala on siipikarjatiloilta erittäin pieni verrattuna muihin tilaryhmiin. Tämä onkin täysin luonnollista, kun otetaan huomioon, että muita eläimiä, varsinkin nautakarjaa pidetään näillä tiloilla vähän. Siipikarjatilojen tärkeimmän viljalajin, ohran keskisato on 3202 kg/ha,



mikä on selvästi parempi kuin vertailuryhmissä. Muiden kasvien sadot vaihtelevat eri tilaryhmissä. Keskimääräinen rehuyksikkösato 2826 ry hehtaaria kohden on Etelä-Suomen ja Sisä-Suomen tilaryhmien keskivaiheilla. Tarkasteltaessa varoja ja velkoja voidaan havaita, että velkaisuusaste on siipikarjatiloiilla n. 32%, mikä selvästi on korkeampi kuin muissa tilaryhmissä. Tuotanto-toiminta on siipikarjatiloiilla sangen voimaperäistä kuten taulukossa 11a olevista kokonaistuoton arvoista voidaan havaita. Siipikarjatuotto muodostaa selvästi suurimman osan maatalouden kokonaistuotosta. Muiden kotieläinten tuottoa ei näillä tiloilla juuri ole. Sen sijaan kasvinviljelytuotto on suunnilleen samaa suuruusluokkaa kuin vertailuryhmissä. Kustannuksista on työkustannus pienempi ja tarvikekustannus, josta erityisesti ostorehukustannus merkittävästi suurempi kuin vertailuryhmissä. Liikekustannus yhteensä muodostuu jonkin verran suuremmaksi kuin muissa tilaryhmissä. Kun kokonaistuotto on kuitenkin siipikarjatiloiilla selvästi korkeampi, niin liiketuloksetkin muodostuvat paremmiksi näillä tiloilla.

Seuraavassa asetelmassa olevat luvut osoittavat kolmen viimeisen vuoden tuloksia.

Eräitä tuloksia siipikarjatiloilta

	1976	1977	1978
Tilakoko	22	23	20
Kanoja vuoden alussa kpl/tila	3 497	3 067	2 816
Keskisato ry/ha	2 993	2 666	2 826
Maatalouden kokonaistuotto mk/ha	11 146	9 449	10 748
- siitä siipikarjatuotto "	9 346	7 819	8 868
Maatalouden liikekustannus "	10 267	10 212	8 263
- siitä ostorehut "	4 783	4 722	4 958
Liikeylijäämä mk/ha	879	-763	1 025
Maatalousylijäämä "	2 283	684	2 485
Kannattavuuskerroin	1,11	0,30	1,09

Taul. 11

Siipikarjataloutta harjoittavien tilojen tuloksia sekä Etelä- ja Sisä-Suomen 10 - 20 ja 20 - 30 ha:n kaikkien kirjanpitotilojen tulokset

tv. 1978

	Siipi- karja- tilat	Kirjanpitotilat keskimäärin			
		Etelä-Suomi		Sisä-Suomi	
		10-20 ha	20-30 ha	10-20 ha	20-30 ha
Tilojen luku kpl	20	106	100	82	52
Peltoa käytössä ha/tila	25.84	14.80	24.77	14.85	23.48
<u>Viljelyala % peltoalasta</u>					
Ruis	2.7	1.0	1.4	0.4	0.9
Vehnä	11.6	5.6	6.6	0.5	0.8
Ohra	42.7	26.2	24.0	17.7	31.8
Kaura ja sekavilja	25.8	24.5	24.3	13.2	12.8
Feruna	0.4	2.3	1.8	1.1	3.8
Sokerijuurikas	2.4	1.5	5.5	0.8	2.1
Muut juurikasvit	0.0	0.1	0.1	0.2	0.0
Nurmi	3.0	35.8	28.7	60.4	43.9
Kesanto	3.3	1.8	2.5	3.8	2.7
Muu peltoala	8.1	1.2	5.1	1.9	1.2
<u>Sadot kg/ha</u>					
Ruis	2 375	1 735	2 446	2 063	2 194
Syysvehnä	2 739	2 443	2 088	2 750	-
Kevätvehnä	2 577	2 082	2 487	2 413	2 981
Ohra	3 202	2 930	2 918	2 870	2 918
Kaura	2 703	2 631	2 699	2 811	2 804
Feruna	17 245	20 682	16 529	24 763	25 733
Sokerijuurikas	29 508	19 776	26 044	26 568	26 853
Heinä	3 246	4 716	4 380	4 799	4 352
Sato keskimäärin ry/ha	2 826	2 609	2 757	2 882	2 959
<u>Maatalousomaisuus mk/ha</u>					
Varastot	1 603	1 293	1 268	950	1 327
Kotieläimet	2 022	2 588	2 172	2 933	2 723
Koneet ja kalusto	2 426	1 612	1 644	1 746	2 428
Talouksrakennukset	2 029	1 573	1 303	1 946	2 436
Salaojitukset yms.	375	316	301	343	344
Maa	8 070	9 216	8 824	6 018	5 887
Yhteensä	16 525	16 598	15 512	13 936	15 145
Varat mk/tila	642 774	386 821	598 734	384 737	625 640
Velat "	206 072	73 765	114 335	67 465	174 728
Velat % varoista	32.1	19.1	19.1	17.5	27.9
<u>Vuoden alussa:</u>					
Lehmiä kpl/tila	0.3	5.2	7.0	8.2	9.7
Sikojen yht. "	1.1	23.3	35.3	12.6	25.3
Kanojen luku "	2816.9	44.5	141.4	5.8	268.0
Eläimiä yht. ny/tila	57.4	16.2	24.0	16.1	28.0
Liitto tuotos kg/lehmä/v	-	5 739	5 382	5 551	5 561

Taul. 11a

Siipikarjataloutta harjoittavien tilojen tuloksia  
sekä Etelä- ja Sisä-Suomen 10 - 20 ja 20 - 30 ha:n  
kaikkien kirjanpitotilojen tulokset

tv. 1978

	Siipi- karja- tilat	Kirjanpitotilat keskimäärin			
		Etelä-Suomi		Sisä-Suomi	
		10-20 ha	20-30 ha	10-20 ha	20-30 ha
Maatal. rahatulot mk/tila	301 848	94 184	169 192	107 304	188 313
Maatal. rahamenot "	252 268	71 673	139 297	83 903	156 551
niistä uudist.	25 370	15 981	38 948	23 156	40 741
<b>Maatal. kokonaistuotto</b>					
Maitotalous mk/ha	-	2 496	1 964	4 160	3 142
Nautakarja "	9	747	573	1 262	899
Siat "	59	1 646	1 568	876	1 224
Siipikarja "	8 868	177	400	15	1 448
Muut eläimet "	3	7	9	1	0
Kotieläintuotto yht. "	8 939	5 073	4 514	6 314	6 713
Ruis "	60	14	28	7	17
Vehnä "	212	79	107	0	16
Ohra "	453	184	218	16	155
Kaura ja sekavilja "	244	136	192	54	53
Peruna "	17	149	93	94	345
Juurikasvit "	203	89	414	88	183
Muu kasvinviljely "	206	88	382	125	74
Kasv.vilj.tuotto yht. "	1 395	739	1 434	384	843
Muu tuotto "	414	379	375	354	333
Kokonaistuotto yht. "	10 748	6 191	6 323	7 052	7 889
"Päätuotto" % tuotosta	82.5				
<b>Liikekustannus mk/ha</b>					
Maksetut palkat 1)	252	68	187	191	321
Vilj.perh.arv.palkka	1 460	2 813	1 908	3 204	2 229
Työkustannus yht.	1 712	2 881	2 095	3 395	2 550
Ostorehut	4 958	1 296	1 438	1 323	1 944
Ostolannoitteet	439	478	484	584	541
Muu tarvikekust.	788	637	586	683	718
Tarvikekust. yht.	6 185	2 411	2 508	2 590	3 203
Kone- ja kalustokust.	1 011	864	938	998	1 199
Rakennuskustannus	330	359	335	463	405
Muu liikekustannus	485	515	540	516	652
Liikekustannus yht.	8 263	7 030	6 418	7 962	8 009
Kasvinvilj.työt it/ha	35	56	52	68	60
Kotieläintyöt "	74	141	91	167	116
Muut juoks.työt "	19	26	16	28	21
Juoks.työt yht. "	128	223	159	263	197
niistä:					
vilj.perh.miehet it/ha	78	138	95	160	114
" naiset "	30	77	50	85	54
" lapset "	0	1	1	2	2
Maat.juoks.tr.työt t/ha	18	25	24	30	26
Liikeylijäämä mk/ha	1 025	-839	-93	-910	-120
Maatalousylijäämä "	2 485	1 974	1 815	2 294	2 109
Kannattavuuskerroin	1.09	0.54	0.68	0.59	0.71

1) sisältää myös johtotyön arvon

## Naudanlihatilat vuonna 1978

Kannattavuustutkimukseen kuuluvilla tiloilla on pyritty erikseen tarkastelemaan myös sellaisten tilojen tuloksia, jotka ovat selvästi erikoistuneet naudanlihan tuotantoon. Koska erikoistuminen aineiston puitteissa on ollut rajoitettua, on tämäkin tarkastelu osittain summittainen ja useassa kohdin muistuttaa siipikarjaloutta koskevaa tarkastelua. Naudanlihatiloiksi on tässä yhteydessä luettu sellaiset, joilla naudanlihasta saatava tuotto on ollut yli 50% maatalouden kokonaistuotosta. Tämän ohella on tarkasteltu myös sellaisia tiloja, joilla erikoistuminen on ollut vain 25 - 50%. Ryhmien keskiarvoina pidemmälle erikoistuneiden tilojen erikoistumisaste on ollut noin 65 - 70%. Tuotantosuuntaryhmittely on suoritettu ns. muun nautakarjatuoton perusteella, jolloin eräillä tiloilla tähän tuoton osaan sisältyy myös pitoeläinten myyntiä naudanlihan ohella. Kuitenkin kyseinen ryhmittely kuvanee tyydyttävästi naudanlihan tuotantoon erikoistunutta ryhmää tämän aineiston puitteissa. Pidemmälle erikoistuneita tiloja pääalueella on 31 ja vähemmän erikoistuneita 51. Pohjois-Suomessa naudanlihatiloja on ollut 30.

Tuotannon järjestelyyn ja taloudelliseen tulokseen vaikuttaa usein ratkaisevasti yrityksen koko. Sen vuoksi aineisto on ryhmitelty tilan peltoalan mukaan. Erikseen on esitetty alle 20 ha:n ja yli 20 ha:n tilojen tulokset. Tuloksissa on esitetty myös pidettävien eläinten määrät vuoden alussa.

Naudanlihan tuotanto ja kannattavuus ei riippune ratkaisevasti tilan alueellisesta sijainnista. Tilojen vähälukuisuudesta johtuen tuloksia ei ole esitetty Etelä-Suomen, Sisä-Suomen ja Etelä-Pohjanmaan tutkimusalueilta erikseen. Pohjois-Suomessa tuottajahintataso tuotantopalkkioista johtuen on jo erilainen ja rehun tuotannon edellytykset poikkeavat muun maan edellytyksistä siinä määrin, että Pohjois-Suomen tiloja on tarkasteltu omana ryhmänään.

Naudanlihan tuotantoon erikoistuneiden tuloksista voidaan todeta, että mm. kokonaistuotto on näillä tiloilla jonkin verran alempi peltohehtaaria kohti kuin esim. maitoa tuotettaessa. Tämä pitää paikkansa etenkin pienemmillä tiloilla. Maatalouden kustannuksia tarkasteltaessa huomio kiintyy alhaiseen työkustannukseen naudanlihan tuotannossa. Useat kustannuserät ovat kuitenkin sillä tasolla, ettei kokonaiskustannuksia naudanlihan tuotantoon erikoistuttaessa ole voitu riittävästi alentaa. Rehun tuotantoon tarvittava välineistö lienee käytännössä sama kuin maitoa tuotettaessa. Samoin ihmistyökustannusta ei ole voitu alentaa tyydyttävästi tuottoon nähden. Osasyynä tähän lienee erikoistumisesta huolimatta verraten monipuolinen tuotanto.

Kyseinen aineisto ei anna perusteita kovin yksityiskohtaiselle naudanlihan taloudellisuuden arvostelulle. Kuitenkin voitaneen todeta, että maatalousylijäämä ja tästä johtuen myös viljelijäperheen työtuloksi jäävä tuoton osuus on tilaa (perhettä) kohti alhaisempi naudanlihan tuotantoon erikoistuttaessa kuin maitoa tuotettaessa. Vähäisemmästä työnmenekistä johtuen työtunnille saatu korvaus naudanlihaa ja maitoa tuotettaessa lienee samalla tasolla.

Naudanlihan tuotannon taloudellisuutta pyritään tästä lähtien seuraamaan edelleenkin kirjanpito-tilojen tulosten perusteella. Mikäli aineistoon saadaan lisää tiloja, parantaa se tulosten luotettavuutta. Taulukoissa 12 ja 12a on esitetty naudanlihan tuotantoon erikoistuneiden tilojen tuloksia vuodelta 1978.

Taul. 12

Eräitä tietoja naudanlihan tuotantoon erikoistuneilta tiloilta

tv. 1978

	Koko maa ilman Pohjois-Suomea				Pohjois-Suomi	
	yli 50 %		25 - 50 %		yli 25 %	
	alle 20ha	yli 20ha	alle 20ha	yli 20ha	alle 20ha	yli 20ha
Tilojen luku kpl	16	15	32	19	18	12
Peltoa käytössä ha/tila	12.06	35.37	11.68	39.29	12.95	28.89
<u>Viljelyala % peltoalasta</u>						
Ruis	0.3	3.1	0.9	1.7	0.1	0.2
Vehnä	0.4	3.8	1.5	5.1	0.1	-
Ohra	28.1	31.6	10.5	22.6	9.6	21.2
Kaura ja sekavilja	14.8	11.5	25.8	24.8	4.9	4.5
Peruna	0.8	3.0	4.1	0.4	0.9	0.7
Sokerijuurikas	1.2	11.0	1.9	1.9	-	-
Muut juurikasvit	0.6	0.0	0.4	0.0	0.1	-
Nurmi	46.9	30.0	51.4	35.4	77.9	70.2
Kesanto	1.6	1.8	2.8	2.9	4.4	2.6
Muu peltoala	5.3	4.2	0.7	5.2	2.0	0.6
<u>Sadot kg/ha</u>						
Ruis	2 462	2 116	1 684	1 891	2 500	1 923
Syysvehnä	-	556	2 692	800	4 000	-
Kevä+vehnä	2 875	2 380	2 318	2 744	-	-
Ohra	2 446	2 824	2 944	2 811	2 758	2 872
Kaura	2 620	2 343	2 730	2 553	2 731	3 129
Peruna	19 967	22 886	19 637	15 511	16 333	21 243
Sokerijuurikas	19 751	22 403	25 624	27 600	-	-
Häinä	4 564	4 369	4 442	4 525	4 685	4 401
Sato keskimäärin ry/ha	2 569	3 103	2 520	2 599	2 574	3 025
<u>Maatalousomaisuus mk/ha</u>						
Varastot	851	1 070	982	852	576	709
Kotieläimet	2 735	2 288	2 518	2 013	3 132	3 364
Koneet ja kalusto	2 308	1 501	1 769	1 811	1 526	1 528
Taloussrakennukset	1 421	1 223	1 286	1 236	2 205	1 957
Salaojitukset yms.	226	301	334	316	138	89
Maa	7 029	7 679	8 254	8 871	3 709	3 635
Yhteensä	14 570	14 062	15 143	15 099	11 286	11 282
Varat mk/tila	323 880	717 528	268 949	885 679	282 118	458 338
Velat "	88 668	188 033	48 153	267 703	55 664	147 085
Velat % varoista	27.4	26.2	17.9	30.2	19.7	32.1
Vuoden alussa:						
Heinä		kpl/tila				
Heinä	-	0.3	0.0	0.1	-	-
Eloku	1.0	1.1	4.7	12.4	6.8	10.9
Syysku	2.3	5.0	2.0	5.8	2.8	3.5
Lokaku	8.9	24.2	2.0	5.1	3.0	17.1
Jouluku	11.0	28.1	4.6	14.6	6.2	19.1
Luottokantaa yht. ny/tila	9.4	23.0	8.0	22.3	11.4	25.9
Kotieläimiä yht. ny/tila	9.5	23.2	8.5	23.8	11.5	26.7

Taul. 12a

Eräitä tietoja naudanlihan tuotantoon erikoistuneilta tiloilta

tv. 1978

	Koko maa ilman Pohjois-Suomea				Pohjois-Suomi	
	yli 50 %		25 - 50 %		yli 25 %	
	alle 20ha	yli 20ha	alle 20ha	yli 20ha	alle 20ha	yli 20ha
Maatal. rahatulot mk/tila	86 241	203 287	60 841	204 957	76 619	202 660
Maatal. rahamenöt "	83 514	189 530	48 061	188 679	55 064	154 077
niistä uudist. "	19 403	45 495	17 422	79 683	11 972	39 080
<b>Maatal. kokonaistuotto</b>						
Maitotalous mk/ha	459	34	2 526	2 057	3 056	2 482
Nautakarja "	3 647	3 552	1 395	1 439	1 986	3 496
Siat "	19	2	2	26	1	28
Siipikarja "	13	4	43	41	-	8
Muut eläimet "	-	-	7	-	8	-
Kotieläintuotto yht. "	4 138	3 592	3 973	3 563	5 051	6 014
Ruis "	7	57	11	31	0	2
Vehnä "	8	23	14	74	1	-
Ohra "	59	48	6	204	31	58
Kauraja sekavilja "	106	44	177	147	47	2
Peruna "	33	221	252	12	34	79
Juurikasvit "	176	690	171	135	5	-
Muu kasvinviljely "	543	69	167	136	55	76
Kasv.vilj. tuotto yht. "	932	1 152	798	739	173	217
Muu tuotto "	403	335	441	198	530	260
Kokonaistuotto yht. "	5 473	5 079	5 212	4 500	5 754	6 491
"Päätuotto" % tuotosta	66.6	69.9	26.8	32.0	34.5	53.9
<b>Liikekustannus mk/ha</b>						
Maksetut palkat	167	200	102	275	201	22
Vilj.perh.arv.palkka 1)	3 052	1 371	3 666	1 399	3 379	2 144
Työkustannus yht.	3 219	1 571	3 768	1 674	3 580	2 166
Ostorehät	1 163	1 135	537	579	1 342	1 679
Ostolannoitteet	588	590	435	459	502	533
Muu tarvikkest.	995	610	572	491	541	487
Tarvikkestannus yht.	2 746	2 335	1 544	1 529	2 385	2 699
Kone- ja kalustokust.	833	778	802	830	851	863
Rakennuskustannus	361	293	354	213	423	328
Muu liikekustannus	484	430	484	464	418	427
Liikekustannus yht.	7 643	5 407	6 952	4 710	7 657	6 483
Kasvinvilj. työt it/ha	71	44	80	42	71	37
Kotieläintyöt "	128	55	179	77	174	113
Muut juoks. työt "	41	14	33	16	34	16
Juoks. työt yht. "	240	113	292	135	279	166
niistä:						
vilj.perh. miehet it/ha	175	78	176	71	187	123
" naiset "	52	24	107	36	72	38
" lapset "	2	0	0	0	0	2
Maat.juoks. tr. työt t/ha	35	102	24	19	36	25
Liikkeylijäämä mk/ha	-2 170	-328	-1 740	-210	-1 903	3
Maatalousylijä jäämä "	882	1 043	1 926	1 189	1 476	2 152
Kannattavuuskerroin	0.23	0.50	0.44	0.55	0.37	0.79

1) sisältää myös johtotyön arvon

