

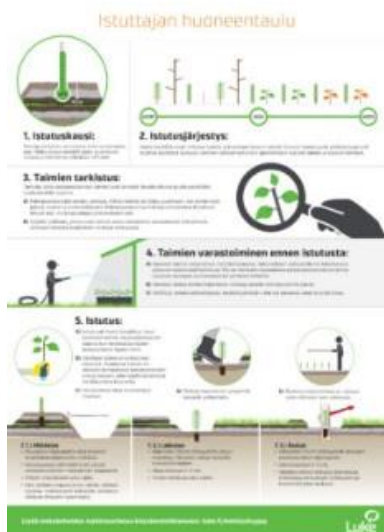
Planteringsanvisningar

Planteringen kan inledas på våren när tjälen gått ur jorden och jordtemperaturen är minst +8 grader. Planteraren gör gott i att repetera anvisningarna för lyckad plantering och hur man åstadkommer en plantskog som börjar växa ordentligt.

Precis som i alla andra skeden av skogsförnyelsen, är en förutsättning för att lyckas med planteringen att arbetet utförs omsorgsfullt och på rätt sätt. Om arbetet utförs slarvigt ökar risken för att plantor dör. Då blir plantskogen gles och det kan behövas kompletterande plantering.

– Enligt färsk forskning av hur planteringen på hösten lyckats klarade granplantor som planterats i högar med mineraljordslager den hårda vintern några år tillbaka, då de planterats tillräckligt djupt. Skaderiskerna var betydligt högre om plantorna hade planterats i dåligt bearbetad jord eller obearbetad jord, eller om gropen inte hade täckts vid planteringen, berättar specialforskare **Jaana Luoranen** vid Naturresursinstitutet.

Undersökningarna visade också att tallplantor som planterats på hösten var mer mottagliga för skador, så det lönar sig att plantera tall på våren. Plantor som planterats vid fel tidpunkt eller på en olämplig ståndort växte också sämre. En svag start kan fortfarande ses efter många år i form av sämre tillväxt hos plantor och ungträd.



Hustavla för odlare.

Hustavla för odlare

Naturresursinstitutet har sammanfattat de senaste forskningsresultaten på en så kalla hustavla som stöd för odlaren. På hustavlan finns samlade de viktigaste faktorerna som påverkar planteringen, såsom information om planteringstidpunkter, plantskötsel och planteringsdjup för olika bearbetningsmetoder. Genom att följa anvisningarna på hustavlan får man en plantskog som börjar växa ordentligt.

Hustavlan är ett praktiskt verktyg som man kan skriva ut och gå igenom vid ståndorten, så att planteringen ger bästa möjliga resultat. Den kan också användas för att ge till exempel talkoarbetare tips om bästa arbetsmetoder.

Fakta om plantering

Hela 99 procent eller 82 064 hektar av planteringarna är planterade manuellt. Andelen maskinell plantering är en procent eller 1 234 hektar. Resultatet av maskinell plantering är av minst lika hög kvalitet som manuellt planterade odlingar. Maskinell plantering ger ännu inte några kostnadsbesparingar, så metoden är inte särskilt vanlig i privata skogar.

Hela 63 procent eller största delen av planteringarna är gran. På andra plats kommer tall (32 %) och endast en liten del av alla plantor är björk (4 %) eller andra arter (0,3 %).

Av skogsodlingen sker 76 procent (83 298 hektar) genom plantering. Resten av skogsodlingen, 24 procent, sker genom sådd.