

**Fennoskandian vihreän vyöhykkeen kansallisen
työryhmän kokous 1/2018**

Venäjän metsäpolitiikka ja suomalainen metsäteollisuus

Pasi Poikonen, Tutkija, Luonnonvarakeskus, Joensuu

16.3.2018

Hotelli Punkaharju, Savonlinna

Luonnonvarakeskuksen tutkimus- ja kehitystoiminta Venäjän metsäsektorilla

- Joensuussa yksi professori ja kolme tutkijaa
- Idän metsätietopalvelu (www.idanmetsatieto.info)
- Rajanylittävää hanketoimintaa (EAKR, ENI CBC, yritykset)
- Tiiviit yhteydet venäläisiin alan toimijoihin (yliopistot, tutkimuslaitokset, yritykset, viranomaiset, kansalaisjärjestöt)
- Ydintehtävänä tutkia Venäjän ja itäisen Euroopan maiden metsäbiotalouden toimintaa, rakenteita ja raaka-ainevarojen hyödyntämistä Suomen ja EU:n talouden näkökulmista

Pyöriin lisää kierroksia Venäjän imun myötä

Metsäkoneet: John Deere Forestry palkkaa Joensuun tehtaalleen 40 uutta työntekijää.

Näkökulmia Venäjän metsäpolitiikkaan

- Metsälaki vuodelta 2006 (Лесной кодекс)
 - Metsät omistaa valtio - vuokra-aika 49 vuotta
 - Vuokralaisen velvoitteet ja oikeudet
- Putinin johdolla 2006 politiikan muutos raakapuun viennistä investointeihin Venäjälle
- Tullipolitiikka ja prioriteetti-investointiohjelma
- Metsätalouden kannattavuus heikko
 - Metsien käytön historia – rakenne ja saavutettavuus muuttunut
- Kansalaisjärjestöjen merkitys – keskustelualustat, sertifiointiprosessit (Boreal Forest Platform – intensiivisyys)
- Luken rooli vaikuttajana – maantieteellisesti potentiaalisten kohteiden kartoittaminen (puun kysyntä ja infran luomat puitteet)

Metsänkäyttöä koskevaa lainsäädäntöä

- Metsälaki tärkein. Yli 20 muuta lakia, esim. siviililaki, maalaki, vesilaki, laki ympäristönsuojelusta, jne.
- Venäjän hallituksen asetukset, esim.:
 - *Metsien paloturvallisuussäännöt*
 - *Metsien terveystsäännöt*
 - *Puun vientiä koskevat määräykset*
- Viranomaismääräykset (metsätalousvirasto, ministeriöt), lakeihin perustuvat säännöt ja ohjeistot, mm:
 - *Hakkuusäännöt*
 - *Metsänhoitosäännöt*
 - *Metsänuudistamissäännöt*
 - *Suojelualueita koskevat erityissäännöt*
- Muita: punaiset kirjat, alueelliset lait (puun alkuperän seuranta)

Metsäpolitiikan maastouttaminen alueelle



Metsänkäyttöoikeus Venäjällä

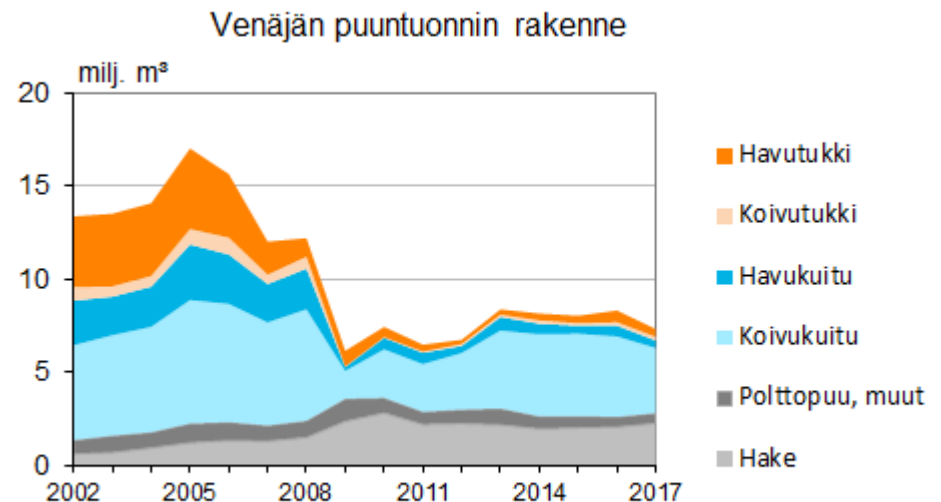
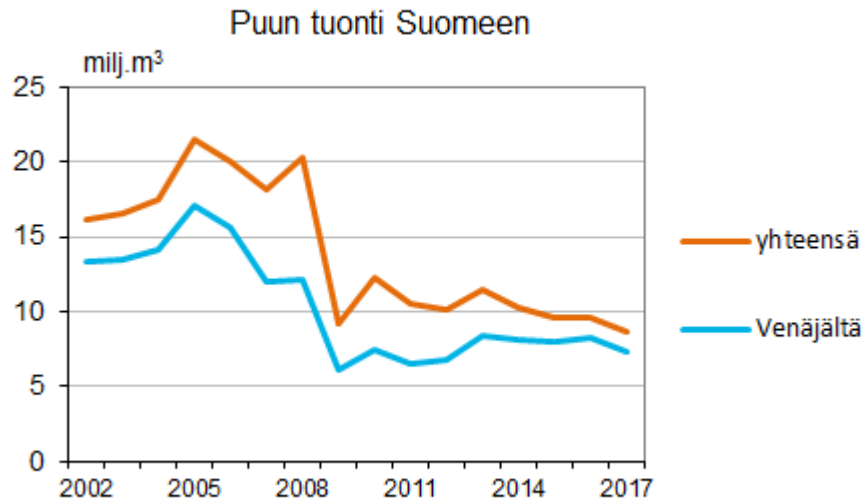
Venäjän federaatio omistaa metsät, käyttöoikeuden voi saada pääasiassa vuokraamalla (mahdollista myös leimikon osto-myyntisopimus)

Huutokauppa	<ul style="list-style-type: none">• Alueen metsäviranomaisen järjestää• Aloite metsänkäyttäjältä
Metsänvuokrasopimus	<ul style="list-style-type: none">• Alueviranomaisen ja metsänkäyttäjän välillä, rekisteröitävä• Käyttöoikeus enintään 49 vuodeksi
Metsänkäyttösuunnitelma	<ul style="list-style-type: none">• Metsänvuokraaja laatii, viranomaisen tarkistaa ja hyväksyy
Metsänkäyttöilmoitus	<ul style="list-style-type: none">• Metsänvuokraaja ilmoittaa viranomaisille tulevan vuoden hakkuista
Raportointi	<ul style="list-style-type: none">• Metsänvuokraaja raportoi viranomaiselle toteutuneet hakkuut ja metsänuudistamistyöt
Valvonta	<ul style="list-style-type: none">• Paikalliset metsäviranomaiset valvovat metsänkäyttäjiä toimialueellaan• Hakkuualojen tarkastukset

Venäjän merkitys suomalaiselle metsäteollisuudelle

- Kauppakumppani
 - Metsäteollisuuden raaka-aine: tuonnin kehitys ja osuus kokonaispuunkäytöstä (tilastograafi) → 10 milj. m³?
 - Markkina metsäteollisuuden tuotteille, koneille ja laitteille
- Investoinneilla eroon pelkän raaka-ainehyödyntäjän julkikuvasta (investointien sijaintikartta)
- Yritysten ostaminen Venäjältä ja niiden perustaminen Venäjälle (logistiikka, metsävarat)
- Toimivia tuotantolaitoksia Luoteis-Venäjällä – sahoja ja vaneritehdas, pakkausmateriaalitehtaita, sellutehdasselvityksiä (haudattu)
- Heikko infrastruktuuri ja investointien lainsuoja aiheuttaa suunnitelmiin varauksia, investointiriskit ja metsävaratietotarpeet kasvavat tuotannon vaatiman puumäärän kasvaessa
- Omistuskysymykset ja pitkäjänteinen toiminta

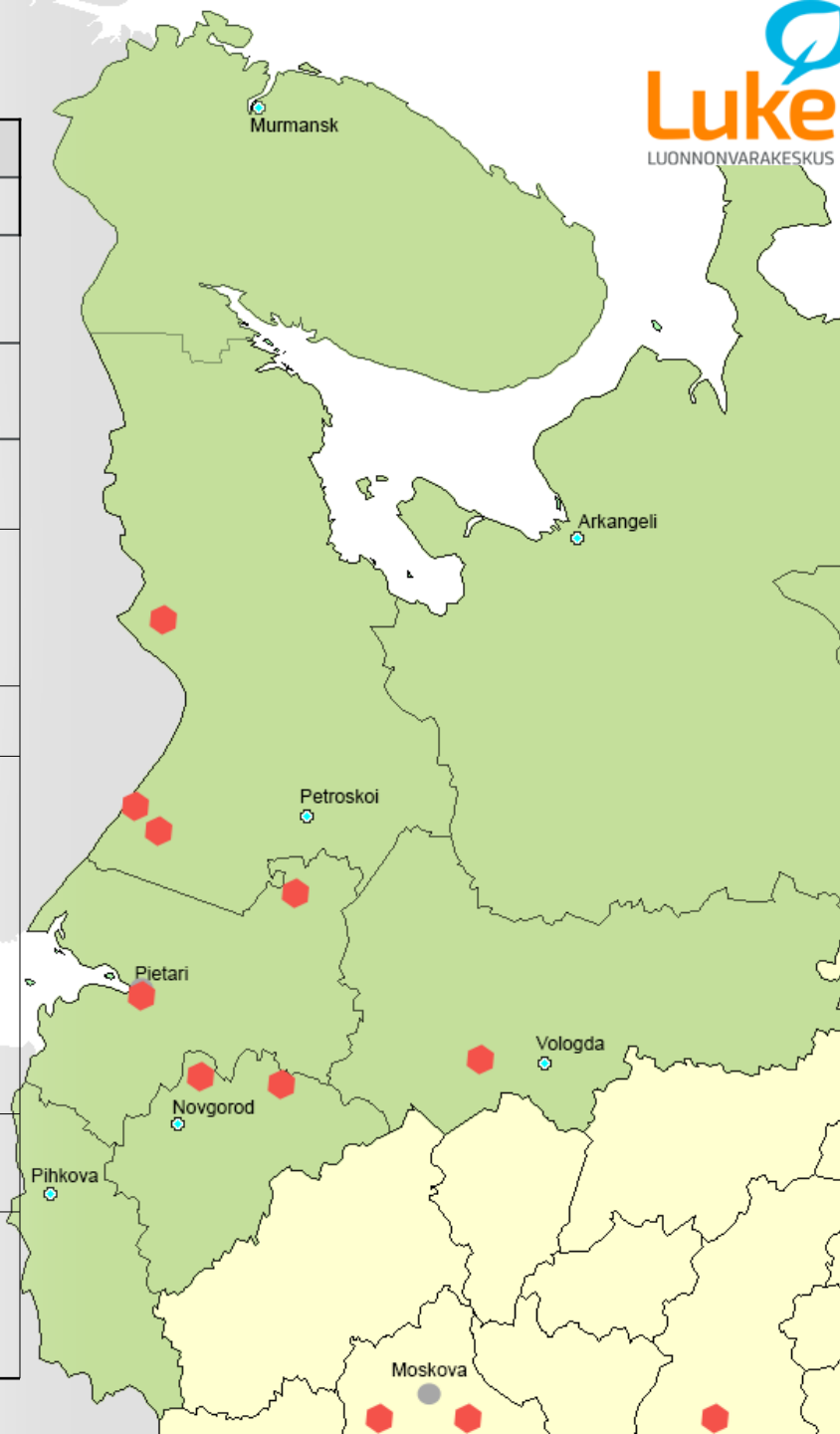
Venäjän puuvirtojen merkitys suomalaiselle metsäteollisuudelle



Investointeja itärajan takana

Suomalaisia investointeja Venäjän metsäsektorilla

Investoija	Hanke, vuosi	Alue
FM Timber	Karlis Prom saha, 2006	Karjala
Karelia-Upofloor -> Kährs Group	Lattiaparkettitehdas, 2007, yhdistynyt Kährs -konserniin 2012	Kaluga
Koskisen	Sheksnan saha, 2007	Vologda
Metsä Group	"Metsä Svir" Syvärin saha ja kaksi puunkorjuuyhtiötä (Podporozhe, 2006) Metsä Tissue (Vorsino) 2008, suljettu 2015	Leningrad Moskova
Pin Arctic	Kostamuksen saha, 2015	Karjala
Stora Enso	Ladenson puunkorjuuyhtiö, 1990 Olonetsles Aunuksessa puunkorjuuyhtiö Impilahden saha, 2003 Nebolchin saha, 2004 Balabanovon saha (aaltopahvi) 1998 Balabanovon offset tehdas (pakkauskartonki) 2008 Arzamazin tehdas (aaltopahvi), 2004 Luhovitsyn tehdas (pakkauskartonki), 2008	Karjala Karjala Karjala Novgorod Kaluga Kaluga Niz.Novgorod Moskova
Skaala	Ikkunatehdas, 2015	Pietari
UPM	Chudowo-RWS, vaneritehdas, 1990, 2006 Chudowo-RWS, viilutehdas, 2003 Pestovon saha, 2004, myyty 2013	Novgorod



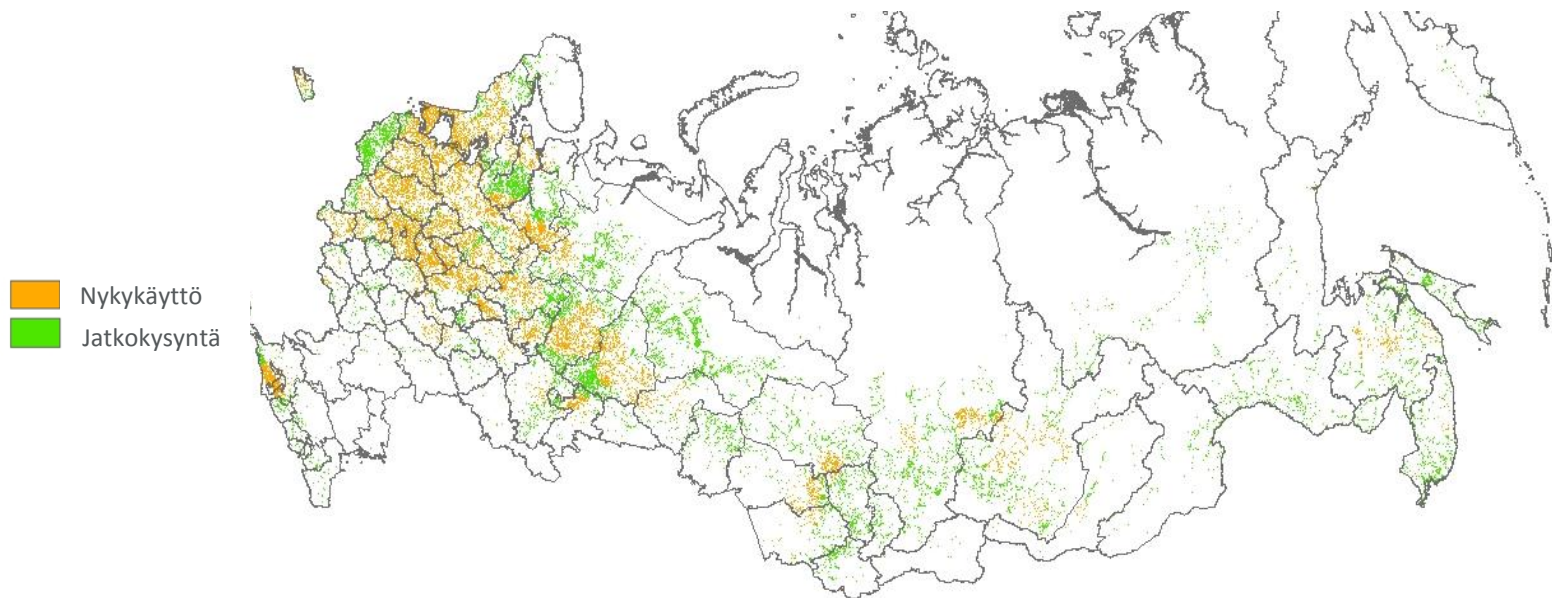
Venäjällä toimivien metsäyritysten kokemukset/odotukset

- Suurimmat yritykset investoineet taimitarhoihin oma-aloitteisesti – luontainen uudistaminen
- Havupuuvaltaisten metsien katoaminen, Arkangeliin puuta 600 km:n etäisyydeltä
- Mekaaninen metsäteollisuus tarvitsee järeää puuta – metsiä on harvennettava (menetelmät)
- Kuka investoi pysyviin ympärivuotisesti liikennöitäviin alemman tieverkoston teihin? Kuka turvaa investoinnit?
- Ongelmia todennäköisimmin lainsäädännössä ja taloudellisessa kannattavuudessa kuin työvoima- tai ympäristöasioissa
- Paikalliset olosuhteet huomioiva ohjeistus
- Vapautta toteutukseen – tulisi valvoa lopputulosta, ei välivaiheita
- Valvonnan kohdistaminen oikeisiin kohteisiin

Intensiiviseen metsätalouteen sopivat metsäalueet Venäjällä

Kannattavaan metsätalouteen soveltuvat alueet (BioKomi)

- Satelliittikuvatulkinta, avoimet datalähteet
- Potentiaaliset alueet, kriteereinä: tuottavuus, nykyinfra ja puun kysyntä



Projektit ja yhteyshenkilöt:

- Venäjän metsätietopalvelu www.idanmetsatieto.info
- ISKRA: Itäsuomalaisesta osaamisesta kilpailukykyinen ratkaisu ajantasaisen metsävaratiedon hallintaan Venäjällä (2016-2018), Sari Karvinen
- BioKomi: The network for sustainable intensive forest management in Komi Republic (2018), Eugene Lopatin
- Bofori: Boosting Forest Cluster SME Business in two Karelias (2018-2020), Pasi Poikonen
- BioKarelia: Cross-border tools for biodiversity hotspots preservation via monitoring and prevention of forest fires along Russian-Finnish border (2018-2020), Eugene Lopatin
- InnoForestView: Innovative information technologies for analysis of negative impact on the cross-border region forests (2018-2019), Sari Karvinen

Venäjän metsätietopalvelu

> ETUSIVU

www.idanmetsatieto.info

Uusimmat uutiset

22.01.2018 Metsäpolitiikka, Metsänhoito, Teollisuus, Ympäristö, Metsänkäyttö

[Kuinka maailman metsäisimmästä maasta loppui metsä ja miten tilanne korjataan »](#)

10.01.2018 Ympäristö, Metsänkäyttö

[Sivusto Venäjän luonnonsuojelullisesti arvokkaista metsistä - hcvf.ru »](#)

09.01.2018 Ympäristö

[Laatokan luodot -kansallispuisto perustettu »](#)

09.01.2018 Ympäristö, Yhteistyö

[Julkaisu Barentsin alueen koskemattomista metsistä »](#)

19.12.2017 Ympäristö, Yhteistyö

[Suojelumetsämantereet kohtaavat suojelumetsäsaariston Fennoskandian vihreällä vyöhykkeellä »](#)

10.01.2018 Ympäristö, Yhteistyö

[Pohjoisten alueiden arvokkaat metsät on kartoitettu Suomen, Ruotsin ja Venäjän asiantuntijoiden yhteistyönä »](#)

10.01.2018 Teollisuus

[Kontupohjalle erityisalueen status »](#)

09.01.2018 Metsäpolitiikka, Teollisuus, Metsänkäyttö

[Puunjalostajat voivat saada metsävaroja kilpailutuksella »](#)

20.12.2017 Metsäpolitiikka, Teollisuus, Ulkomaankauppa

[Alennetun tullen vientikiintiö Kaukoidässä kasvaville havupuulajeille »](#)

18.12.2017 Tapahtumat, Yhteistyö

[Kostamuksen Business Forum 17.-18.5.2018 »](#)

Julkaisut

[Vastaa käyttäjäkyselyyn!](#)

[Itäisen Euroopan metsätietopalvelu](#)

[Roundwood Prices in the Baltic Sea Region](#)

Tapahtumat

[Seminar presentations "Roundwood markets in the Baltic Sea Region - now and tomorrow" 14.9. Helsinki](#)

Uutta yritysrekisterissä

Venäjä: [TEHPRIBOR-tehdas](#)

[MB-EKS Lesnyje ekspertizy](#)

Suomi: [Savcor Oy](#)

Kiitos!

Pasi Poikonen
Tutkija
DI, MMM
Yliopistokatu 6
80100 JOENSUU
puh. +358 29 532 5188
sähköposti: pasi.poikonen@luke.fi