

# *Ожидания российских лесопромышленных компаний при переходе к интенсивному ведению лесного хозяйства*

*Паси Пойконен, Научный сотрудник  
Институт природных ресурсов Финляндии*

*Санкт-Петербург, 3.10.2017*

*19. Петербургский международный лесопромышленный форум*

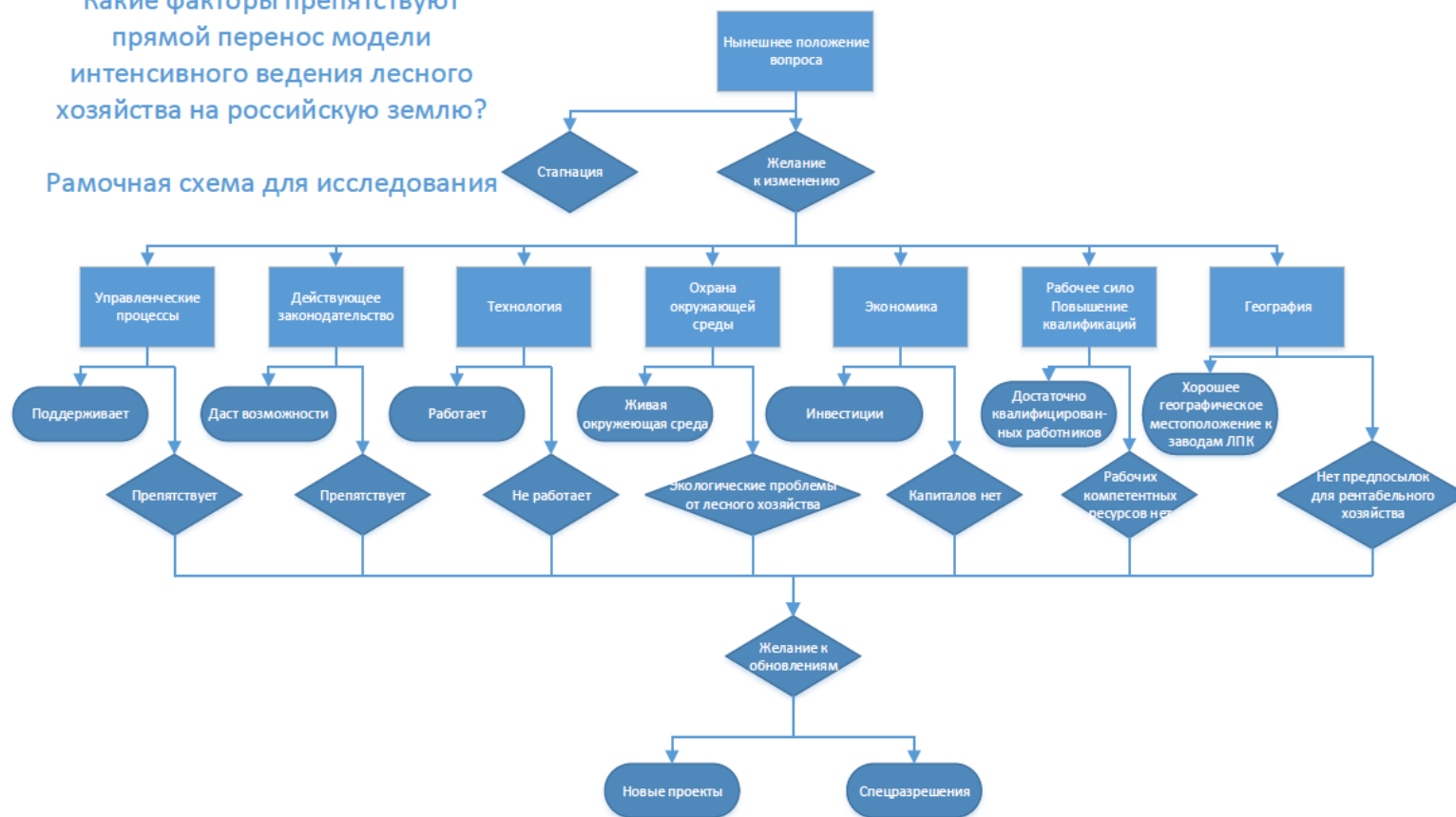
# НИИ природных ресурсов Финляндии (Luke)

- **НИИ Лесного хозяйства Финляндии с 2015 г. вошло в состав Института природных ресурсов (Luke)**
- **Государственный научно-исследовательский институт**
- **Работает с 1917 г. (100 лет опыта успешных практических разработок и внедрений)**
- **Штат: 370 научных сотрудников**
- **20 летний опыт интенсивного сотрудничества с Российской Федерацией**

# Тема настоящего изучения

Какие факторы препятствуют  
прямой перенос модели  
интенсивного ведения лесного  
хозяйства на российскую землю?

Рамочная схема для исследования



# Предоставленные вопросы для изучения нынешнего положения

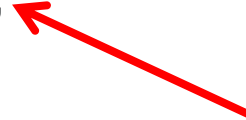
1. Что, по вашему мнению, подразумевается под понятием "Интенсивная модель ведения лесного хозяйства"? На каких принципиальных моментах зафиксировано внимание? Учитывая сегодняшнюю практику, что нужно делать по-другому?
2. Какие инициативы, планы и мероприятия по повышению эффективности лесного хозяйства предпринимает ваша организация с учетом ограничений, в рамках которых вы имеете возможность влиять или принимать решения?
3. **Какие препятствия мешают прямому трансферу технологий интенсивного лесовыращивания в России? Имеют ли эти препятствия экономический, технологический, экологический или административный характер?**
4. Как сказывается экспорт круглого леса на развитие интенсивной модели лесного хозяйства в России?
5. Слабые стороны лесного хозяйства России?

## Общее положение вопроса (1/2)

- Изменить подход к лесному хозяйству с освоения оставшихся участков, на уход за продуктивными и перспективными участками;
- Это помощь лесу вырасти быстрее;
- Начато проведение рубок ухода в молодняках не коридорами, а равномерно по площади с увеличенным процентом выборки;
- Разные условия произрастания;
- Административный консерватизм;
- Увеличение экспорта леса приводит к дефициту сырья для ЦБП;
- Попытки работать по единым правилам для всей страны;
- Кадровый «голод», плохое качество подготовки специалистов в высших учебных заведениях;
- Плохое качество материалов лесоустройство (не достоверные данные);
- Государство должно поставить задачу арендатору

## Общее положение вопроса (2/2)

- Увеличение доли лесфонда с хвойной составляющей;
- Развитие дорожной сети;
- Эффективные рубки ухода;



# Предоставленные вопросы для изучения управленческих процессов

1. От каких бюрократических процедур, связанных с лесопользованием в России, вы хотели бы избавиться?
2. Какова эффективность государственной системы контроля в области лесозаготовок? Наиболее значительные проблемы в этой сфере?
3. В чем заключаются противоречия между региональными и федеральными требованиями в сфере получения прав на осуществление лесопользования и/или в сфере надзора?
4. Как повысить эффективность организации надзора в области лесопользования в России?

# Ожидания для управленческих процессов (1/2)

- Нужно дать арендатору свободу выбора действий в лесу;
- Мелкий бизнес не контролируется;
- На местах наблюдается разная трактовка норм и правил;
- Снизить количество регламентирующих документов;
- Контролировать окончательный результат;
- Увеличить численность лесной службы





# Ожидания для управленческих процессов (2/2)

- Необходимо использовать современные методы контроля за состоянием лесного участка – Это космический мониторинг и съемка беспилотными летательными аппаратами;
- Компания, ведущая лесохозяйственную и лесозаготовительную деятельность контролирует качество своими силами. Представитель местной службы надзора контролирует исполнение закона в рамках своей компетенции.



## Предоставленные вопросы для изучения действующего законодательства (1/2)

1. Что вы думаете о разделении лесного фонда России на три группы режима пользования и связанной с этим разделением организацией лесного хозяйства? Какой группе наиболее близки принципы интенсивной модели лесного хозяйства?
2. Запас оставляемого древостоя после разреживания в скандинавских лесах определяют на основе значений верхней высоты и суммы площадей поперечного сечения. В России объем вырубаемой древесины при коммерческой рубке ухода рассчитывается в процентном соотношении к общему запасу древесины в древостое. Какой из этих подходов вы считаете лучшим и на каком основании?
3. **Какие элементы настоящего лесного законодательства (нормативы, лесные планы, рекомендации) являются, по вашему мнению, обоснованными с точки зрения экономического развития лесного хозяйства? Какие факторы препятствуют практической реализации экономически выгодных нормативных актов?**

## Предоставленные вопросы для изучения действующего законодательства (2/2)

1. Какие изменения необходимо внести в законодательство для того, чтобы были четко определены зоны ответственности государства и арендаторов лесных участков?
2. Допустим, вы обладаете полномочиями корректировать региональную инструктивно-нормативную базу лесного хозяйства, в каком порядке и какие изменения в правила и наставления вы бы внесли?
3. Каким образом законодательство должно обеспечивать своевременное выполнение работ по лесовосстановлению?

# Ожидания для законодательства (1/3)

- Ведение интенсивного лесного хозяйства должно быть по эксплуатационным лесам;
- Просто в России считают, сколько можно вырубить (что бы лишнего не нарубили);
- Отсутствие свободных участков лесного фонда в зоне экономической доступности предприятий, малая сеть дорог;
- Как этого достичь, должен решить сам арендатор;

# Ожидания для законодательства (2/3)

- Изменения региональной нормативной базы, без изменения федеральной лишено смысла;
- Закреплены нормы, по срокам, в течение которого, на вырубках должно быть сформировано сомкнувшееся насаждение;
- Как будет работать данная нормативная база, с учетом опыта применения, при необходимости вносить изменения

# Ожидания для законодательства (3/3)

- Отсутствие рыночных механизмов на всех стадиях производственного процесса;
- Нет капиталов для инвестиций в лесное хозяйство – вопрос собственности на участок;
- Нужна системная реформа всей нормативной базы

## Предоставленные вопросы для изучения технологии (1/2)

1. Какие методы интенсивного ведения лесного хозяйства вы считаете особенно полезными, но перспективность их применения в России вызывает сомнение? Назовите мешающие факторы и обоснуйте причины их существования?
2. В чем, на ваш взгляд, заключается польза или вред от распространения в России технологии сортиментной заготовки?
3. В каких звеньях цепочки лесохозяйственной и лесозаготовительной деятельности теряется больше всего ресурсов? В каких из этих звеньев легче всего повысить производительность лесохозяйственных работ?
4. Какую выгоду дает сортиментная технология по сравнению с технологией заготовки леса хлыстами и целыми деревьями?
5. Какой объем работ в течение года выполняет ваша компания при проведении осветления, прочисток, прореживаний и проходных рубок?

## Предоставленные вопросы для изучения технологии (2/2)

1. Почему в России при лесовосстановлении стремятся в первую очередь применять естественный способ восстановления лесов?
2. Какие способы предварительной обработки почвы возможны в вашем регионе с технической, экономической и экологической точки зрения?
3. Где находятся ближайшие лесные питомники, поставляющие для вашей компании посадочный материал? В какой форме вы с ними сотрудничаете или какие препятствия мешают наладить сотрудничество с ними?
4. Какие меры ухода за молодняком наиболее сложно осуществлять и почему?



# Ожидания для технологии (1/3)

- Увеличение доли лесных культур в объеме лесовосстановления;
- Проведение рубок ухода за молодняками;
- Исключение из технологии нижнего склада, раскряжевочных линий



# Ожидания для технологии (2/3)

- **Естественный способ лесовосстановления самый дешевый, он позволяет природе самой восстановить лес, и имитирует естественную динамику. Отсутствие транспортной доступности в летний период;**
- **Подготовка почвы выполняется без предварительной раскорчевки и расчистки путем создания либо борозд, либо дискретных микроповышений**

# Ожидания для технологии (3/3)

- Питомники подрядных организаций по проведению лесохозяйственных работ;
- Ежегодно заключаются договора на приобретение посадочного материала;
- Лиственные породы обладают очень большой энергией роста и вегетативным размножением;
- Ключевые - это рубки ухода или формирования древостоя с целью получения древесины целевого назначения;
- Грамотное планирование объемов и способов возобновления и уходов – «нет нормальных НПА и рынка»

# Предоставленные вопросы для охраны окружающей среды

- Насколько много внимания сегодня уделяется вопросам экологии при ведении лесного хозяйства? На каком основании?
- **Какие, на ваш взгляд, угрозы для местной природной среды связаны с интенсивной моделью ведения лесного хозяйства?**

# Ожидания для охраны окружающей среды

- Вопросы жизни следующих поколений;
- Потерь многих видов растительного и животного мира;
- Нарушение естественных цепочек взаимодействия флоры и фауны;
- Нет никаких угроз для местной природной среды


## Предоставленные вопросы для изучения экономики (1/2)

1. Допустим, вы можете принимать инвестиционные решения, куда и в каком порядке вы инвестировали бы в сфере лесного хозяйства?
2. Какие факторы влияют на ваше решение при установлении очередности лесосек в арендованных лесах?
3. Как вы оцениваете рентабельность ваших арендованных лесов с учетом необходимых инвестиций?
4. Каким образом вы намерены обеспечить необходимый объем поставок древесного сырья для удовлетворения рыночного спроса в долгосрочной перспективе?
5. Как переход к интенсивной модели лесного хозяйства, по вашим оценкам, скажется на таких элементах стоимостной цепочки, как попенная плата, валка леса, трелевка и транспортировка, хранение лесоматериалов, машины, оборудование и запчасти, менеджмент?

## Предоставленные вопросы для изучения экономики (2/2)

1. Какова текущая структура цены древесины франко-двор потребителя? Как, на ваш взгляд, она изменится с переходом на интенсивное лесное хозяйство?
2. В каком состоянии находится сеть второстепенных дорог и каков объем требуемых инвестиций?
3. Какие, по вашему мнению, лесохозяйственные меры более всего способствуют достижению экономической эффективности в лесу?

# Ожидания для экономики (1/3)

- Строительство дорог;
- Спелость леса, транспортная доступность;
- Рентабельность леса? 
- Внедрение интенсивной модели лесопользования;





## Ожидания для экономики (2/3)

- За счёт возможности заготовки на ближнем расстоянии, транспортная составляющая будет меньше, затраты на хранение, так же будут меньше, так как заготовка будет проводиться на участках с хорошей дорожной сетью;
- Большую часть затрат в сырье занимает транспортная составляющая;
- Для снижения расстояния трелевки, потребуется подготовка усов;
- Проведение уходов за лесами



# Ожидания для экономики (3/3)

- Получение объективной информации о состоянии лесного фонда;
- Выработка решения по каждому лесному участку в части лесопользования и лесного хозяйства;
- Создание сети лесных дорог;
- Создание местных производств-потребителей древесины от рубок ухода



## Предоставленные вопросы для изучения рабочей силы

1. Каким образом вы обеспечиваете необходимое количество рабочих рук на трудоемких лесохозяйственных работах в арендованных лесах? **Какие виды лесохозяйственных работ наиболее сложно обеспечить рабочей силой?** Какие факторы более всего способствуют привлечению рабочих кадров в лесной сектор?
2. Виды ухода за лесными культурами и график мероприятий, следующих сразу после посадки?
3. **Почему в ряду лесохозяйственных мер рубки ухода стоят, как минимум, на третьем месте?**

# Ожидания для рабочей силы

- Выполняются подрядными организациями;
- Сезонность работ – это проблема;
- После посадки за лесными культурами производятся агротехнические уходы в течении первых 3-х лет;
- Низкая текущая экономическая целесообразность процесса

## Предоставленные вопросы для изучения географии

1. В каких природных зонах России необходимо внедрять интенсивную модель лесного хозяйства в первую очередь?
2. Какие факторы будут способствовать внедрению интенсивной модели лесного хозяйства на уровне субъекта РФ?

# Ожидания для географии

- В средней полосе; ЛО;
- Решение Рослесхоза, понимание и поддержка руководителя органа лесного хозяйства субъекта Российской Федерации;
- На площадях экономически предрасположенных действующим перерабатывающим производствам, использующим низкокачественную древесину, в том числе ЦБК и энергопроизводители

# Самые большие препятствия и отзывы для перехода к интенсивному хозяйству в лесах

1. Управление – управленческие процессы
2. Законодательство
3. Экономические факторы
4. Технологические возможности
5. Рабочая сила
6. Экологические требования
7. Географические ограничения

# Заключения

1. Теоретические рамки самые большие угрозы для интенсивного развития лесного сектора (уважение национальной нормативной базы);
2. С принципиальными основами ИЛХ представители коммерческих структур ознакомлены;
3. Объекты интересов: 1) методике выбора решения по ведению интенсивного лесного хозяйства на том или ином участке, какие критерии при этом используются; 2) Интересны технологические решения самих работ; 3) Решения по лесным дорогам адаптированные под конкретные типы почв; 4) Планирование лесохозяйственных мероприятий; 5) Лесовосстановление; 6) Уход за молодняками; 7) Работы по лесовыращиванию; 8) Машинизация разных видов работ



# Спасибо за внимание!

Институт природных ресурсов Финляндии

г. Йоэнсуу, Финляндия

Научный сотрудник

Паси Пойконен

M.Sc. (Tech. & For.)

Тел. +358 29 532 5188

Эл. почта: [pasi.poikonen@luke.fi](mailto:pasi.poikonen@luke.fi)