

Voimistuva ja kannattava luomupuutarhatuotanto

Tutkija Anu Koivisto, LUKE

Esitelmän rakenne

1. Luomupuutarhatuotannon nykytila
2. Ongelmakohtat ja mahdolliset ratkaisut
3. Voimistuva luomupuutarhatuotanto?



1. Luomupuutarhatuotannon nykytila

Asetettuja luomutavoitteita

- Maabrändityöryhmän raportissa luomuviljelyn tavoitteeksi vuoteen 2030 mennessä on asetettu 50 % luomutuotantoosuus (Maabrändityöryhmän raportti 2010).
- Maa- ja metsätalousministeriön hallinnonalan strategiassa vuoteen 2026 yhdeksi yhteiskunnallisen vaikuttamisen strategiseksi päämääräksi on asetettu pyrkimys luomutuotannon edelläkävijäksi (MMM 2011).
- Luonnonmukaisilla puutarhatuotteilla olisi selvitysten mukaan kasvava kysyntä niin kuluttaja kuin suurtalouspuolellakin (Taloustutkimus 2011).
- Kaupan arvioiden mukaan tuoteryhmistä juuri hedelmillä ja vihanneksilla olisi suurin kasvupotentiaali (ProLuomu 2012)

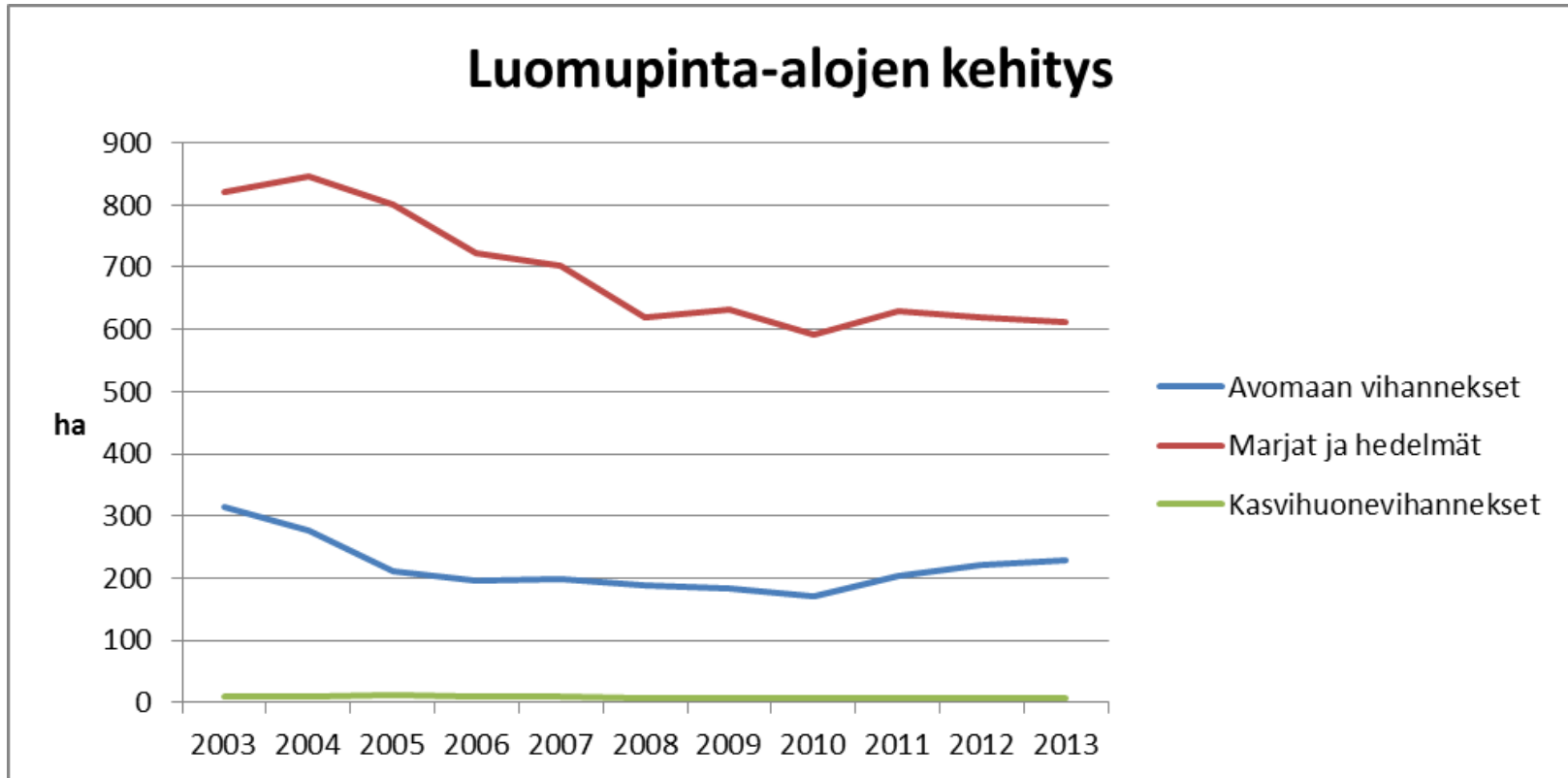
Pieni osuus puutarhatuotannosta luomua

Laji	Kaikki tilat			Luomutilat			Luomun osuus		
	Yritysten määrä	Pinta-ala	Sato	Yritysten määrä	Pinta-ala	Sato	Yritysten määrä	Pinta-ala	Sato
	kpl	ha	1 000 kg	kpl	ha	1 000 kg	%	%	%
Tarhaherne	648	2 860	5 820	29	38	40	4	1	1
Valkokaali	204	551	21 277	21	13	399	10	2	2
Porkkana	352	1 480	55 585	53	54	1711	15	4	3
Ruokasipuli	442	1 110	21 472	65	36	467	15	3	2
Vihannekset yhteensä	1 529	8 616	151 096	144	201	3 007	9	2	2
Mansikka	1 226	3 035	14 087	129	108	254	11	4	2
Herukat	697	1 517	1 635	129	267	124	19	18	8
Vadelma	596	346	651	57	16	9	10	5	1
Marjat yhteensä	1 897	5 185	16 638	233	450	413	12	9	2
Omena	339	585	4 807	57	40	124	17	7	3

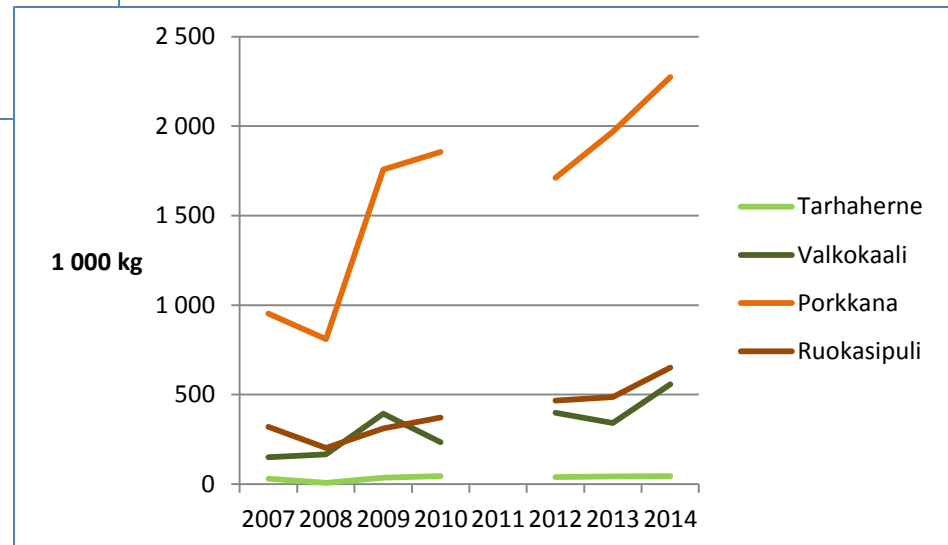
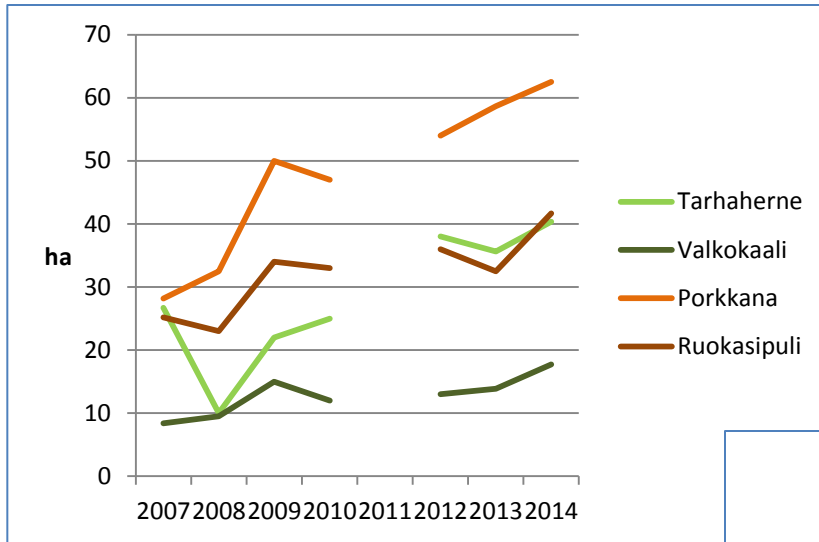
Lähde: Tike, Puutarhatilastot ja Mavi, Maaseutuelinkeinohallinnon tietojärjestelmä

Peltoviljelyssä luomun osuus noin 9 %.

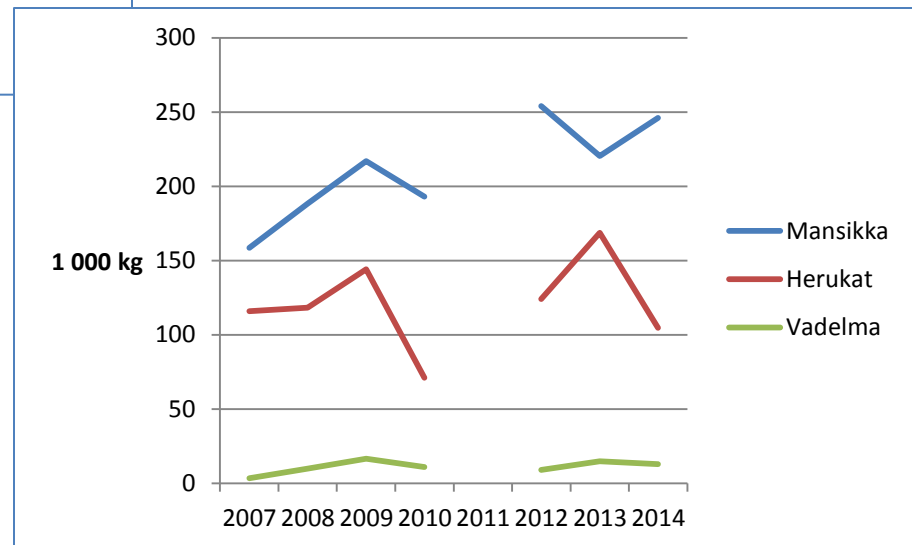
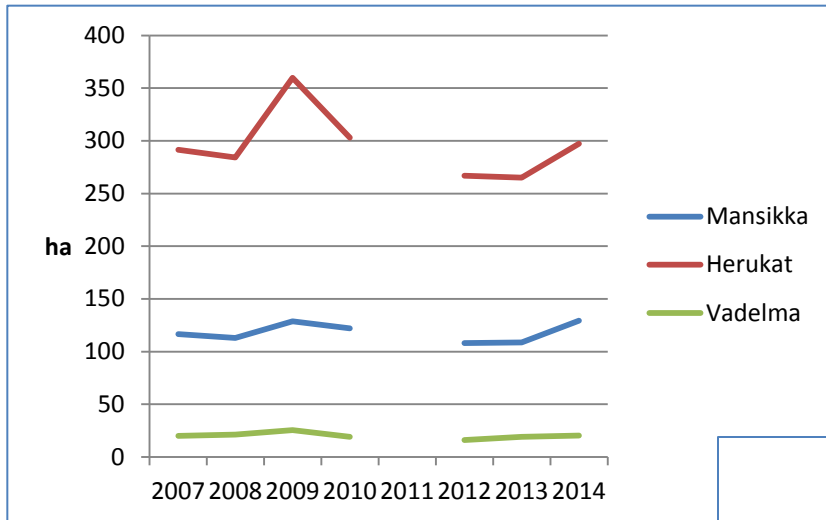
Pinta-alat muutoksessa



Avomaan vihanneksilla positiivinen kehitys

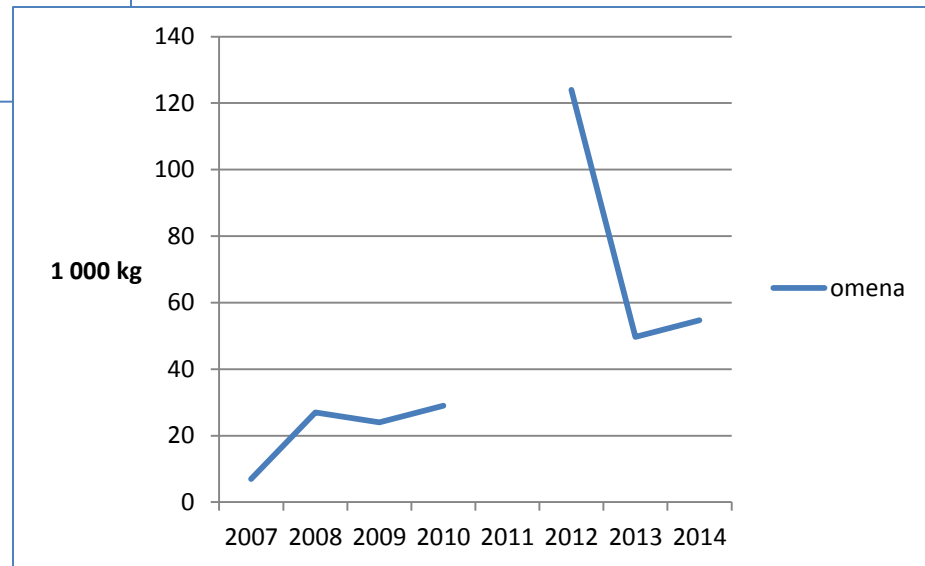
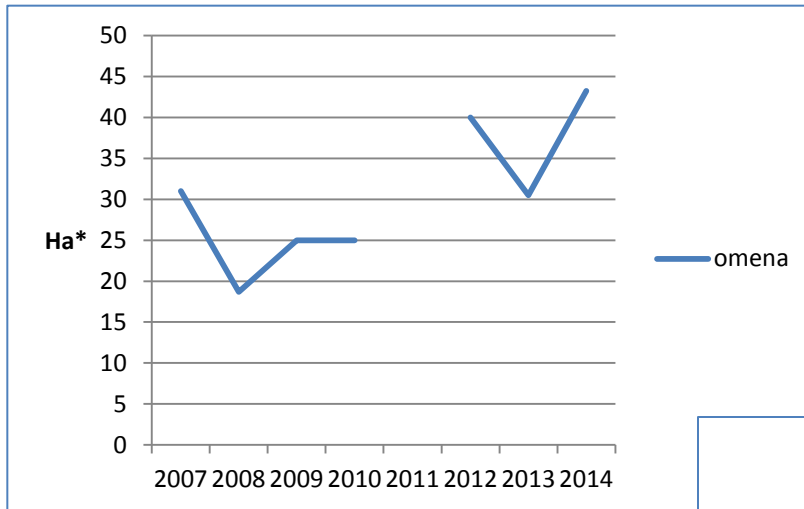


Marjoillakin suunta ylöspäin



Lähde: Luke

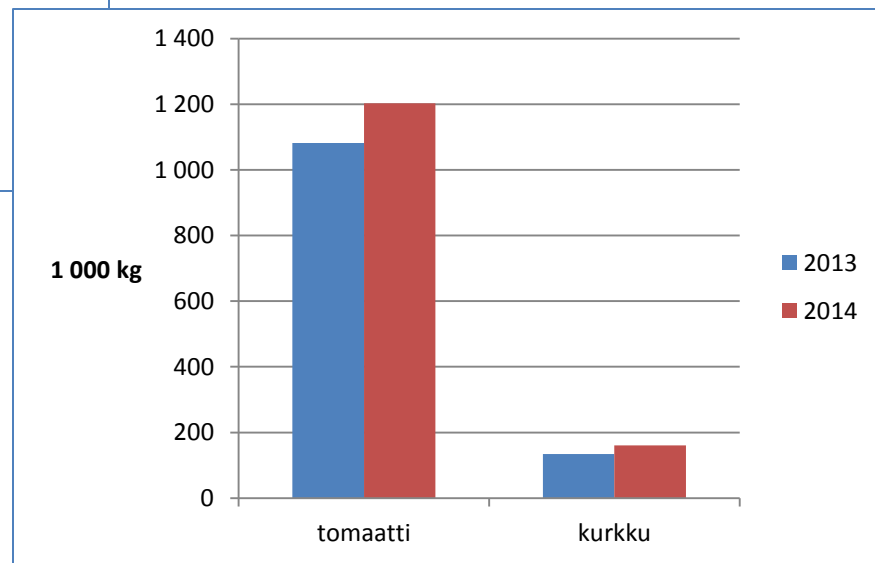
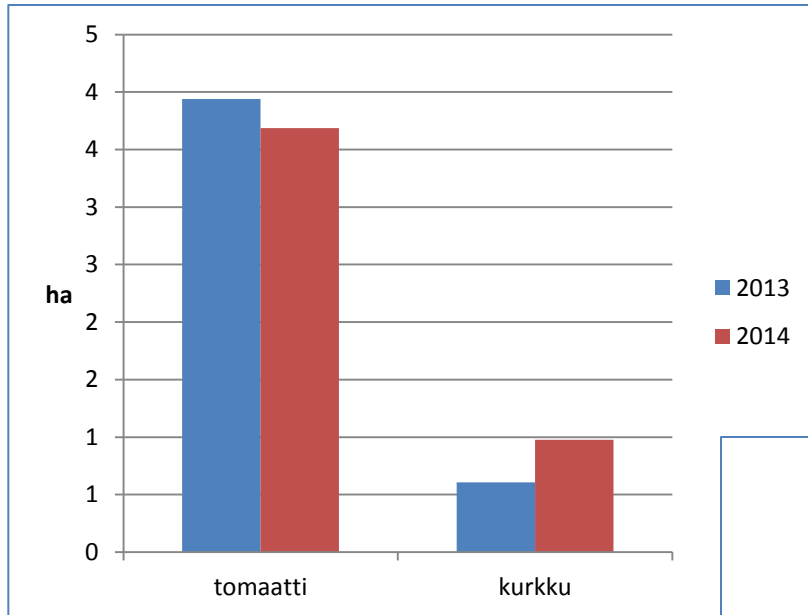
Omenalla suunta ylöspäin



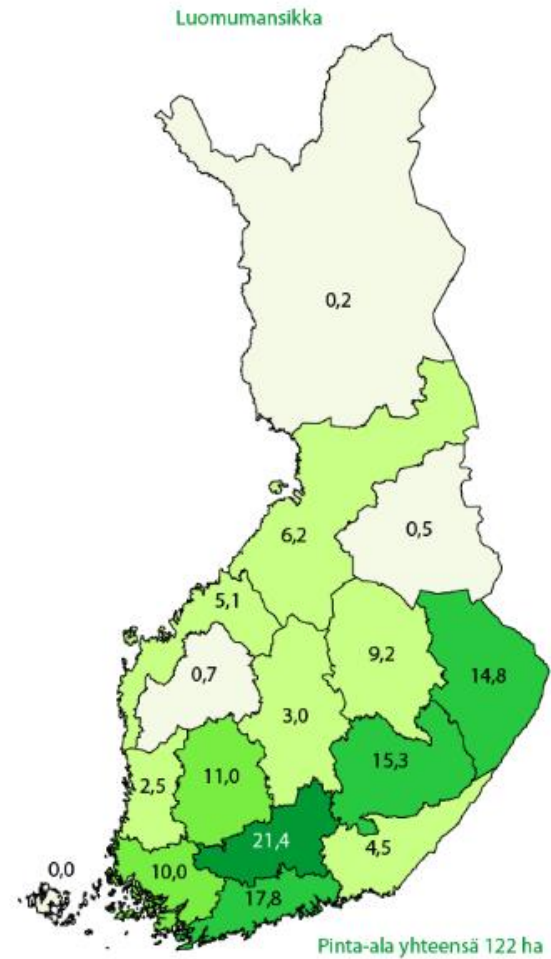
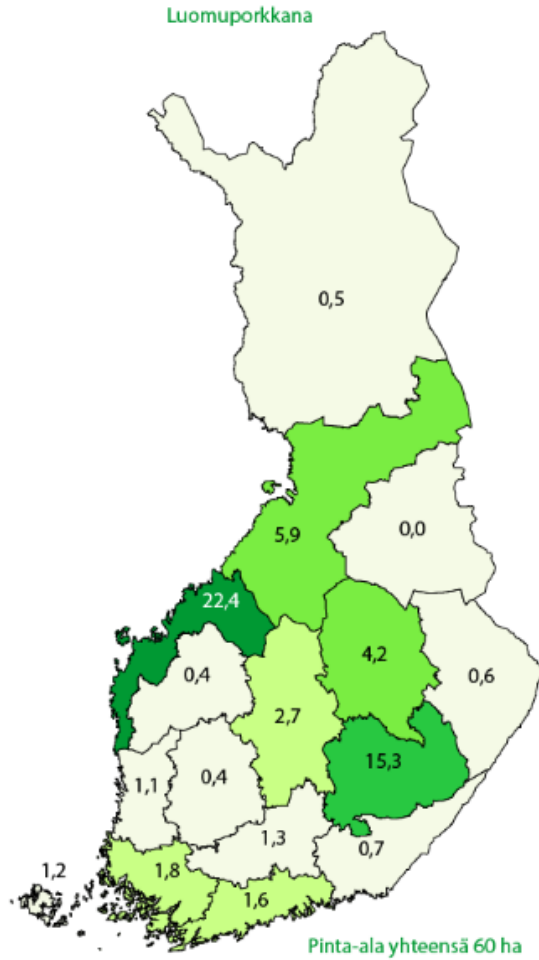
*Satoikäinen kasvusto

Lähde: Luke

Kasvihuoneevihanneksilla lievää nousua

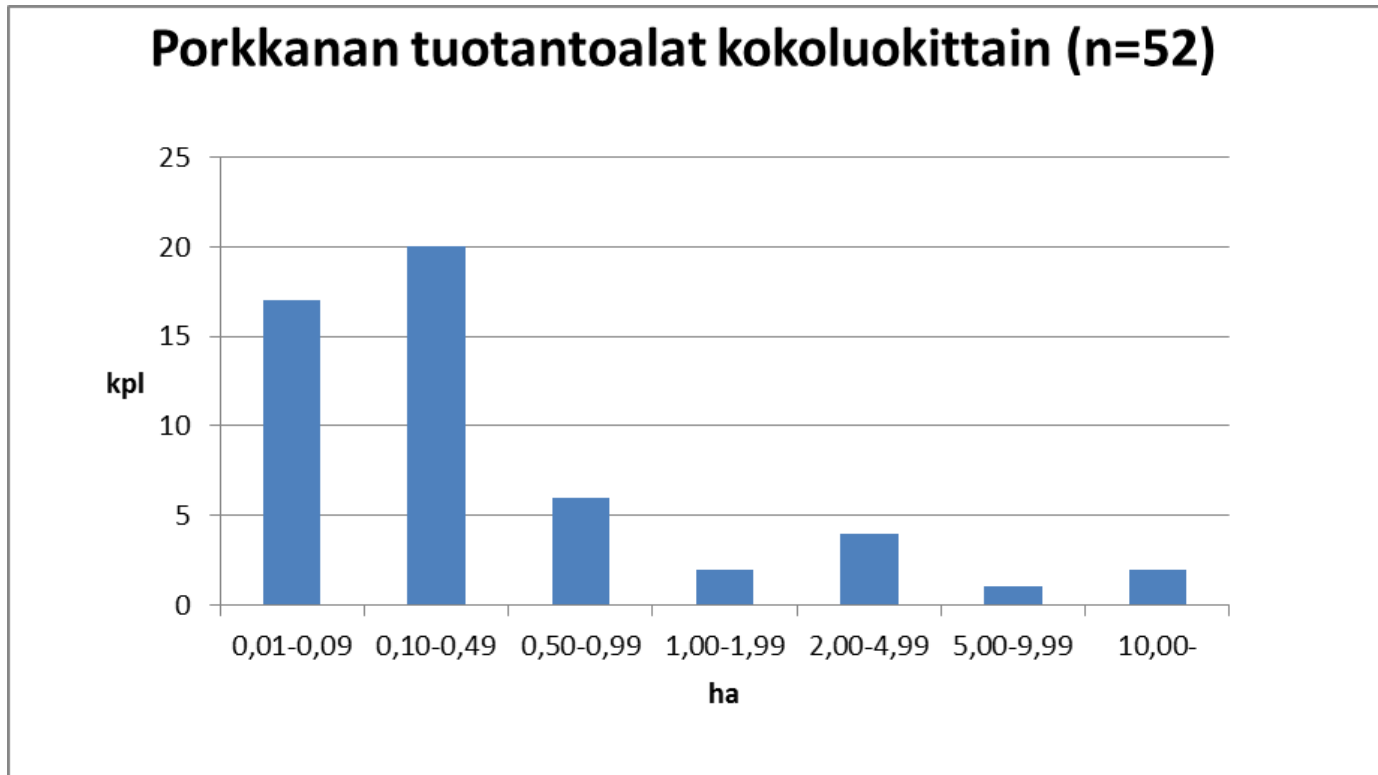


Luomutuotanto alueellisesti keskittynyttä.



Lähde: Luke

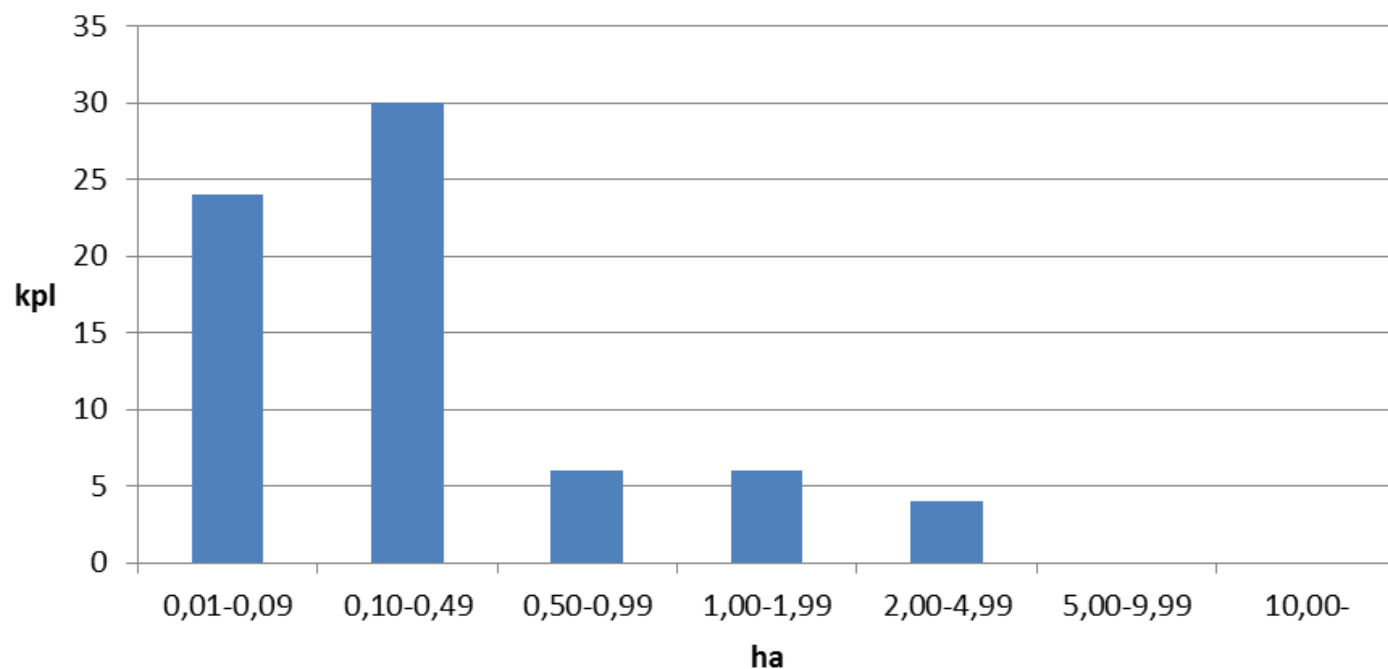
Luomuvihannesten viljelyalat pieniä



Lähde: Evira

Tavanomaisen porkkanan keskituotantoala 4,6 ha.

Sipulin tuotantoalat kokoluokittain (n=70)



Tavanomaisen sipulin keskituotantoala 2,7 ha.

Lähde: Evira

Luomukasvisten hinta vuonna 2014

KASVIS	Luomutuotteen keskihinta ja hinnan vaihteluväli	Tavanomaisen tuotteen keskihinta ja hinnan vaihteluväli	Luomutuotteen keskihinnan prosentuaalinen ero verrattuna tavanomaisesti tuotettuun tuotteeseen
Peruna (1,5-2 kg, pakattu)	1,72 €/kg 1,40-1,99 €/kg (n=5)	0,84 €/kg 0,68-0,99 €/kg (n=2)	+ 104%
Porkkana (0,5-1 kg, pesty ja pakattu)	2,84 €/kg 2,49-3,78 €/kg (n=7)	1,59 €/kg 1,29-1,98 €/kg (n=4)	+ 79%
Sipuli (0,5-1 kg, pakattu)	2,93 €/kg 2,58-3,18 €/kg (n=6)	1,70 €/kg 1,65-1,78 €/kg (n=4)	+ 72%

Lähde: livonen ym. 2014

2. Ongelmakohtat ja mahdolliset ratkaisut

Heikko kannattavuus?

Maa- ja metsätalousministeriön tilaaman tutkimuksen mukaan marjojen ja vihannesten luomutuottajat kokivat luomutuotannon olevan tavanomaista tuotantoa kannattamattomampaa (MMM 2012).



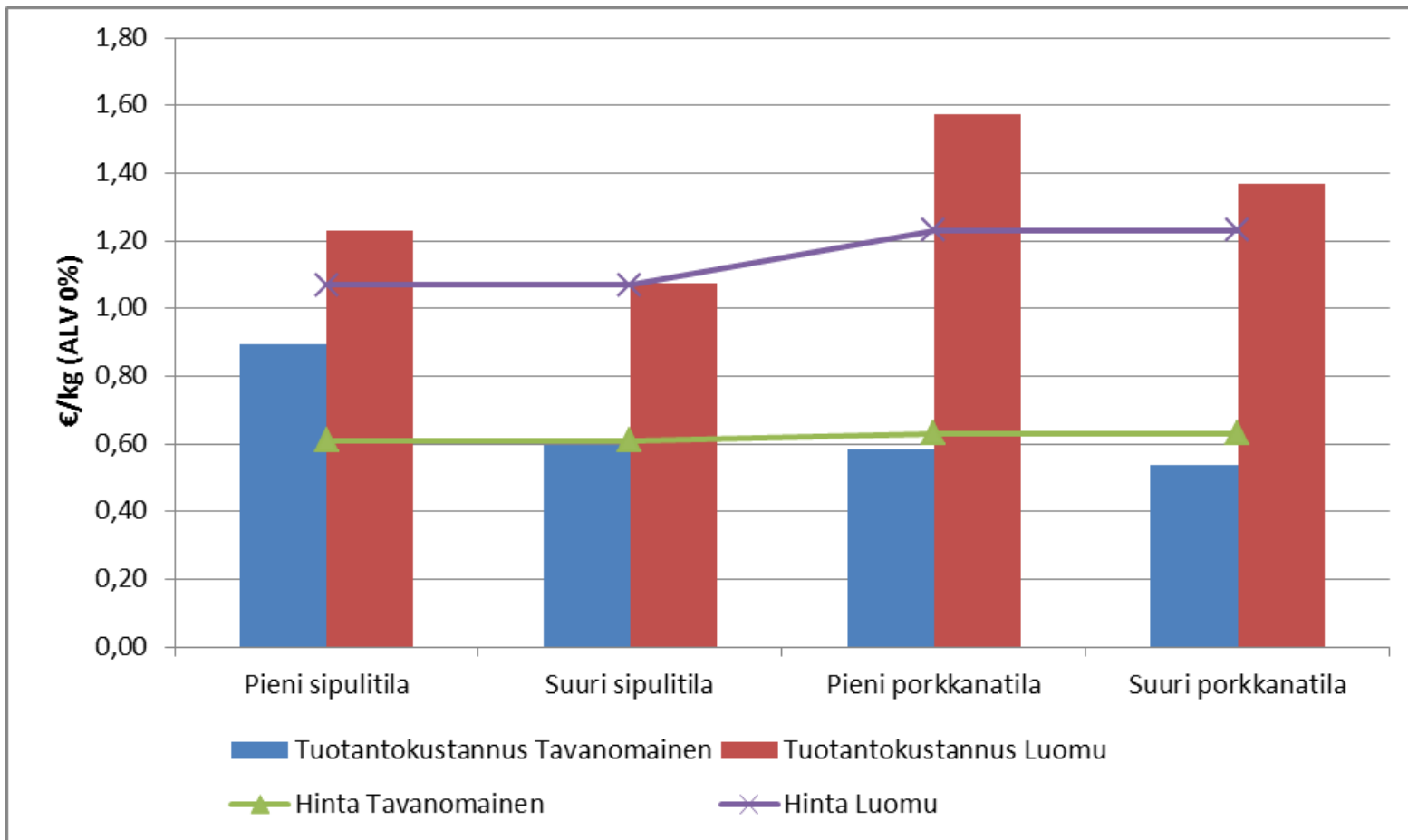
Kannattavuustarkastelut

- Usein miten maa- ja puutarhatalouden kannattavuutta tarkastellaan kannattavuuskirjanpitojärjestelmän tulosten avulla, jossa on mukana noin 1 000 maa- ja puutarhayritystä
→ järjestelmässä ei tällä hetkellä ole mukana luomupuutarhatiloja.
- Luomupuutarhatuotannon kannattavuuden tarkasteluun tehty mallilaskelmilla. Laskelmia löytyy tällä hetkellä porkkanasta, sipulista, tyrnistä ja marja-aroniasta.



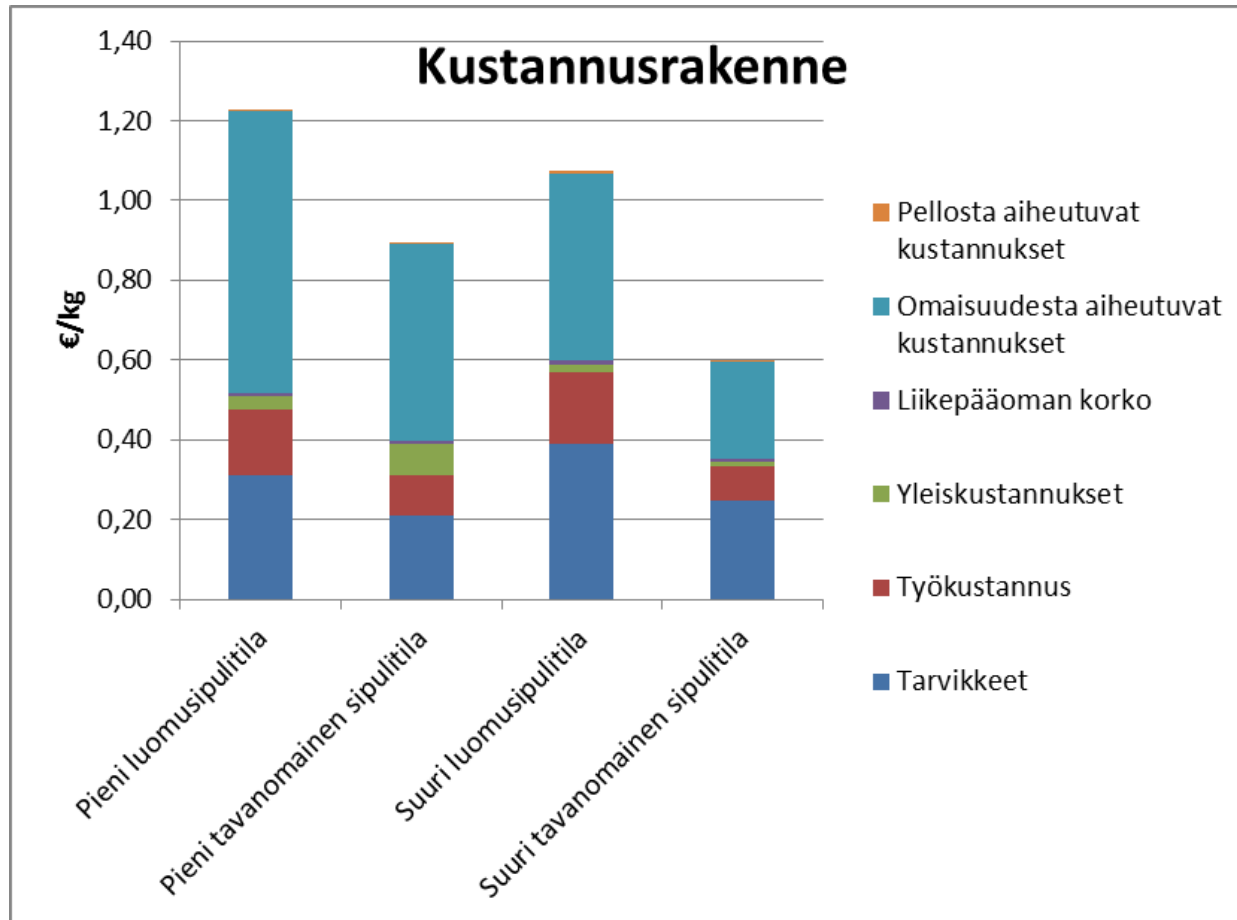
[www.luke.fi/taloustohtori
/laskelmakirjasto](http://www.luke.fi/taloustohtori/laskelmakirjasto)

Luomupuutarhatuotannon kannattavuus



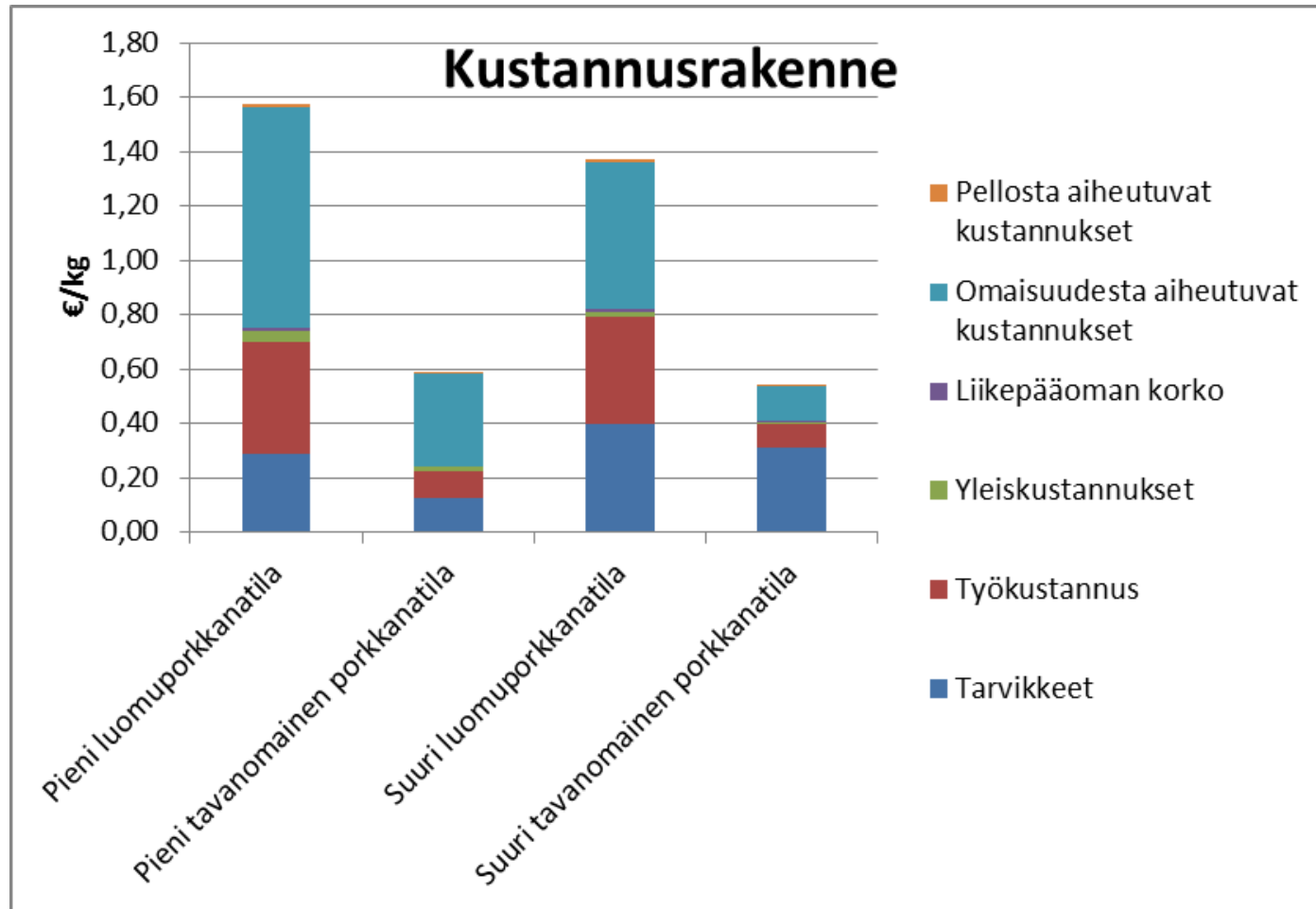
Lähde: livonen ym. 2014

Sipulin kustannusrakenne lähes sama luomussa ja tavanomaisessa tuotannossa



Lähde: livonen ym. 2014

Porkkanalla luomussa suuret työkustannukset



Lähde: livonen ym. 2014

Kannattavuuskerroin

- Kuinka suuri osa palkkavaatimuksesta ja oman pääoman korkovaatimuksesta saavutetaan

YRITTÄJÄTULO (korvaus omalle työlle ja pääomalle)

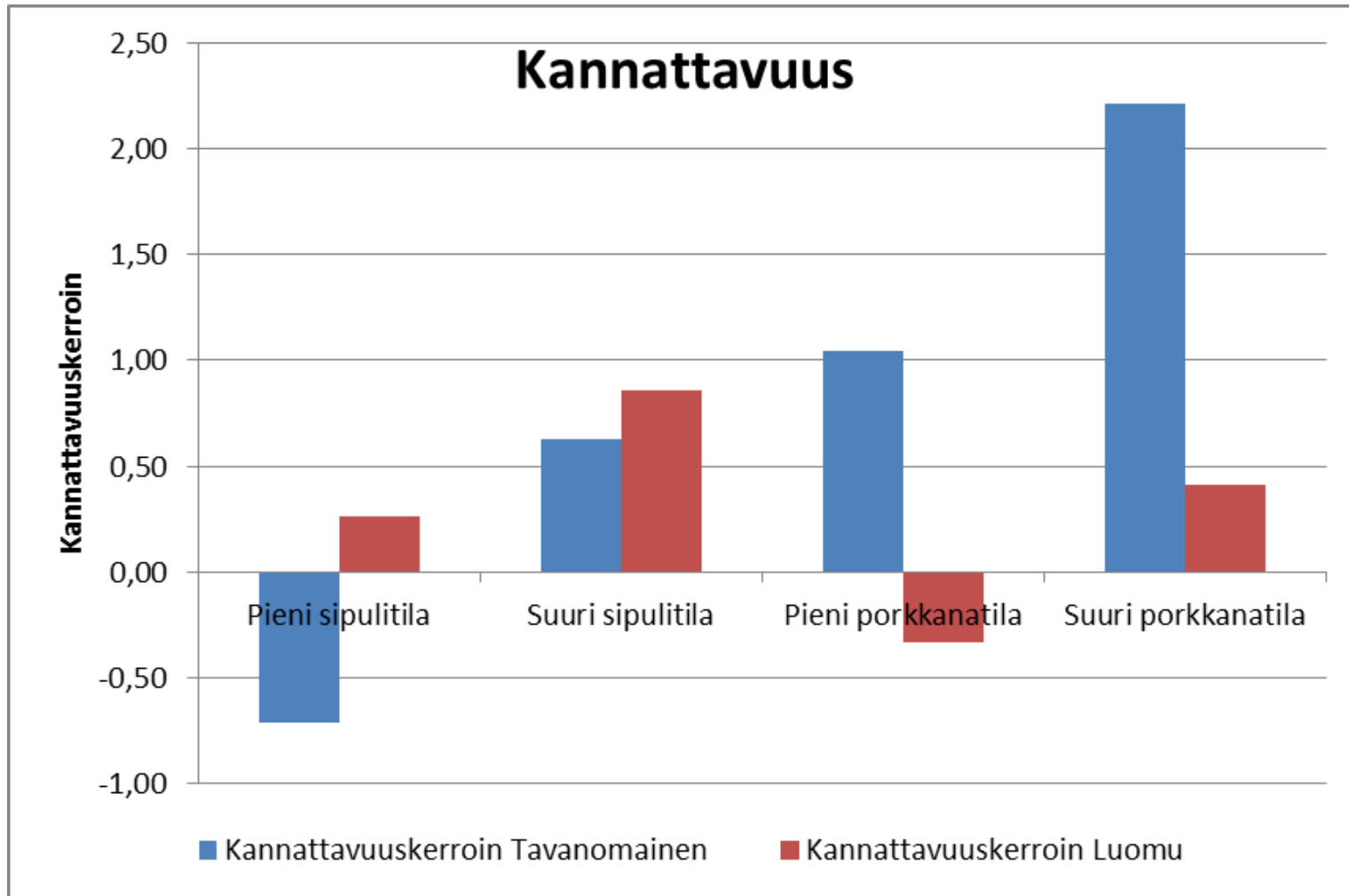
VILJ.PERHEEN PALKKAVAATIMUS	+	OMAN PÄÄOMAN KORKOVAATIMUS
--------------------------------	---	-------------------------------

Vuonna 2013

14,90 €/h

noin 4,5 %

Luomuvihannesten kannattavuuskertoimet



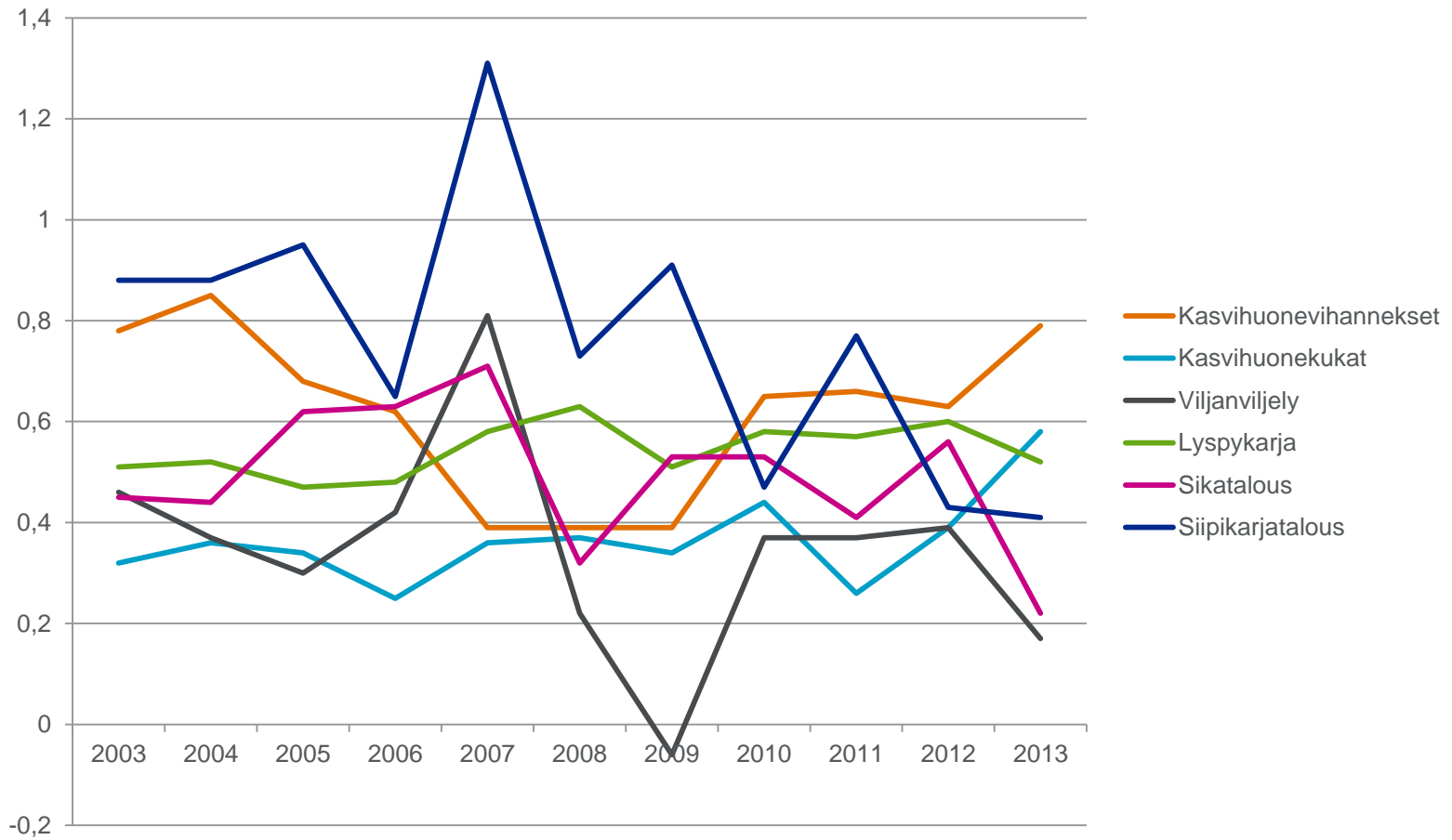
Tulkinta kannattavuuskertoimelle

- Mitä kannattavuuskerroin 0,5 tarkoittaa?

→ Yrittäjä ei saa 14,90 €/h palkkavaatimusta vaan TYÖN TUOTTO on 7,45 €/h ($= 14,90 \text{ €/h} * 0,5$)

→ Yrittäjä ei saa 4,5 % korkovaatimusta vaan PÄÄOMAN TUOTTO on 2,25 % ($= 4,5\% * 0,5$)

Kannattavuuskerroin



Johtopäätökset kannattavuudesta

- Osalla kasveista kannattavuus luomussa on parempi ja osalla huonompi kuin tavanomaisessa tuotannossa.
- Viljelyosaamisen ja -tekniikan parantaminen, jotta kannattavuuden vaihteluun vaikuttavat vuotuiset satovaihtelut ja käsityön määrä saadaan paremmin hallintaan.
- Sipulintuotannossa voimavaroja on laitettava kasvinsuojeluosaamisen kehittämiseen, jotta myyntikelpoisia satotasoa saataisiin nostettua ja hävikkiä pienennettyä.
- Porkkanalla on tärkeää tehostaa rikkakasvintorjuntaa ja nostaa satotasoa
- Jalostusvaihtoehtojen kartoittaminen (kakkoslaatuiselle) raaka-aineelle voi olla keino hallita hävikkiä ja ylitarjonnan aiheuttamia markkinointiongelmia.

Markkinointivaikeudet?

Havaintoja tutkimuksesta Iivonen ym. 2014.

Luomukasvituotannon kannattavuus ja tarjontaketjujen toimivuus Suomessa, Helsingin yliopiston, Ruralia-Instituutti, Raportteja 125.

- Luomukasvisten alhainen jalostusaste ja tuoremarkkinoiden korkea hinta ohjaavat tuotteet kuluttajamarkkinoille
- Pienen tilakoon viljelijät (viljelypinta-ala alle 1 ha) myyvät tuotteensa usein miten suoraan tilalta, torimyyntinä, paikallisten kauppojen kautta, ruokapiireille tai pienille ammattikeittiölle.

- Suuren tilakoon viljelijät (viljelyala yli 1 ha) myyvät tyypillisesti tukuille.
- Suuren tilakoon viljelijät ovat usein myös ulkoistaneet pakkaamisen ja markkinoinnin tukuille, jolloin he voivat keskittyä viljelyyn.
- Vastaavasti tukut toimivat mieluusti ammattimaisten viljelijöiden kanssa, joilla on tukkuliikkeiden toimintatavat ja vaatimustasot hallussa. Tukut usein myös edellyttävät riittävän suuria, hyvä- ja tasalaatuisia tuotemääriä.
- Luomukasvisten alhainen jalostusaste vähentää suurtalouskeittiöiden luomukasvisten käyttömahdollisuuksia.
- Toisaalta tuottajat eivät toistaiseksi olleet kiinnostuneita nostamaan jalostusastetta käsittelemättömien kasvisten hyvän hinnan takia.

Johtopäätöksiä markkinointivaikeuksista

- Suuren tilakoon viljelijät olivat tyytyväisiä markkinointikanaviinsa ja saamaansa hintaa.
- Pienillä tuottajilla ongelmia markkinointikanavien löytymisessä. Potentiaalisimpia markkinointikanavia pienen tilakoon viljelijöille ovat lyhyet tarjontaketjut: myynti suoraan kuluttajille tai suurkeittiöille.



Viljelytekniisiä ongelmat?

- Sipulin tautiongelmat, etenkin sipulinnäivete (*Fusarium*). Jonain vuonna jopa 50 % sadosta pilaantuu varastoinnin aikana → runsaasti hukkaan heitettyjä tuotantopanoksia, nostaa tuotantokustannusta kun myyntikelpoisen sadon määrä on pieni
- Ravinnehuollon ongelmat: viherlannoituksen, kerääjäkasvien ja kaupallisten lannoitevalmisteiden käyttö. Tiedon puute vaikutuksista esim. puutarhakasvien tauteihin, ravinteiden vapautuminen, ravinnemäärät yms.
- Sopivien luomulajikkeiden puute

3. Voimistuva luomupuutarhatuotanto?

Positiivisia kehitysnäkymiä

- Luomupuutarhakasvien alat ja sadot näyttävät kääntyneen lievään nousuun.
- Tämän hetkiselä hintatasolla kannattavuus on samaa luokkaa kuin tavanomaisilla kasveilla.
- Markkinoinnissa ei ole ylitsepääsemättömiä ongelmia. Suurilla toimijoilla markkinat toimivat, pienillekin löytyy nykyään vaihtoehtoisia markkinointikanavia.
- Hankkeita käynnissä ja tulossa? Viljelyteknisten ongelmien ratkaisemiseksi.



Kehitettäviä kohteita

- Vaikka kannattavuus on samaa luokkaa tavanomaisen tuotannon kanssa, ovat vuotuisvaihtelut suuremmat satovaihteluista johtuen.
- Viljelytekniikan kehittäminen satovaihteluiden tasaamiseksi.
 - Sipulin tautiongelmiin hallintaan saaminen
 - Porkkanan rikkakasvien torjunnan kehittäminen
 - Ravinnehuollon ongelmien selvittäminen



Kiitos!

