



Lämpö suosi kahukärpäsiä Fritflugor gynnades av värme



Erja Huusela-Veistola,
MTT Kasvintuotannontutkimus
31600 Jokioinen

Kahukärpänen Fritfluga

Oscinella frit

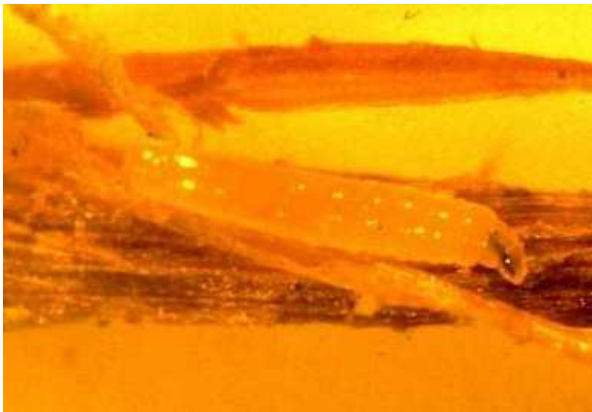
- aikuinen
 - 2-3 mm
 - kiiltävän musta
 - värittömät siivet
 - kellertävät jalat
- voi tarkkailla keltaisilla liima-ansoilla
- torjunta pyretroideilla (ei tau-fluvalinaatti)



Kahukärpänen Fritfluga

Oscinella frit

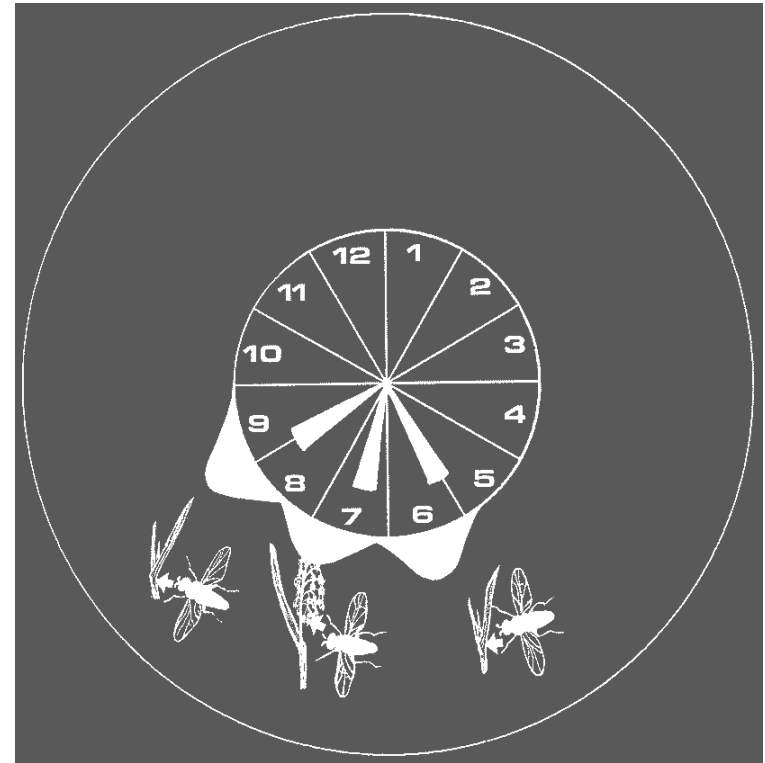
- toukat vioittavat
 - oraita
 - tähkiä (kahujyvät)



Kahukärpänen Fritfluga

Oscinella frit

- 3 sukupolvea kesässä
 - kevätviljan oraissa
 - tähkissä
 - syysviljan oraissa
- talvehtii heinissä ja syysviljoissa
- tuhoja aikaisin kylvetyissä syysviljoissa lämpiminä syksyinä (1950-luvulla, 1999)



Kahukärpäsen ja hesseninsääsken vioitus hyvin samanlaista



pääverso kuollut

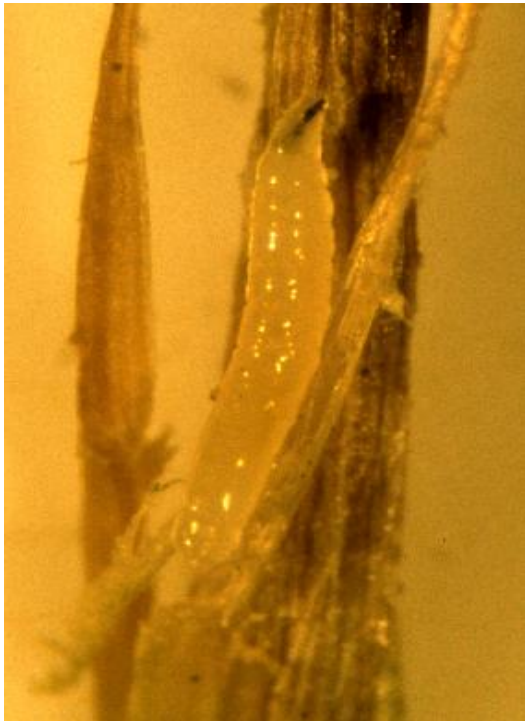


paljon sivuersoja

Kahukärpänen vai hesseninsääski?

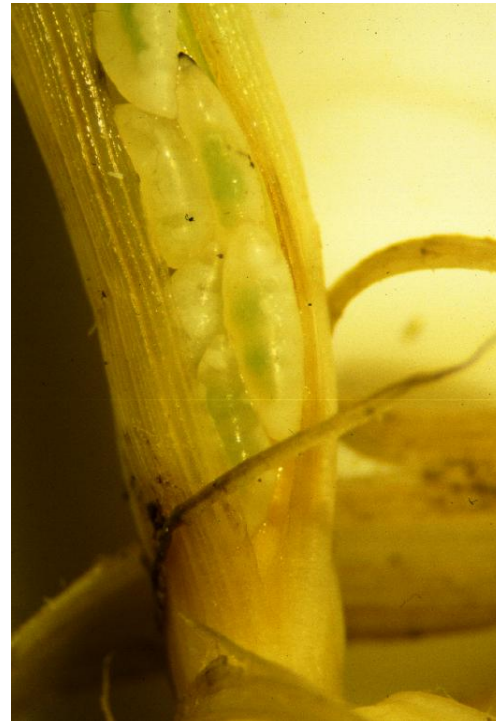
TOUKKIA SYYSVILJASSA

- **KAHUKÄRPÄNEN
FRITFLUGA**



**toukka liikkuva,
mustat selkeät suuosat**

- **HESSENINSÄÄSKI
HESSIANFLUGA**



**toukka 'liikkumaton',
ei selviä rakenteita**

Kahukärpänen vai hesseninsääski?

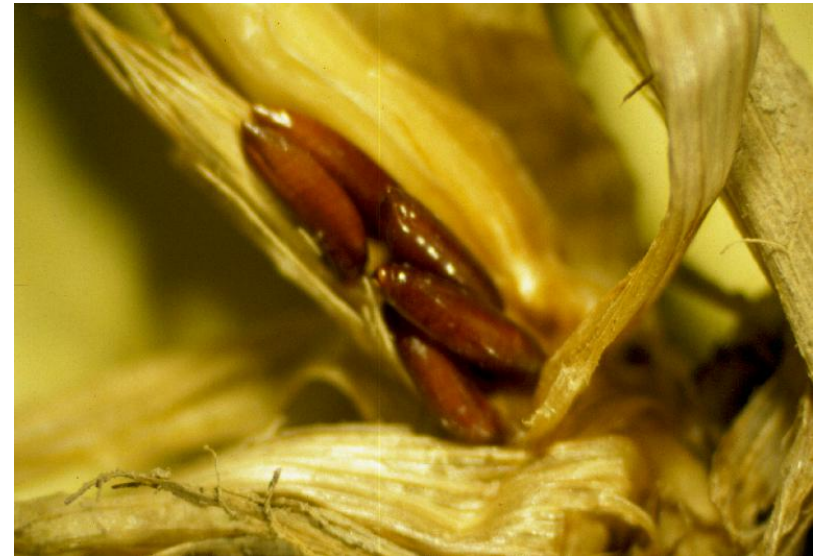
KOTELOITA SYYSVILJASSA

- **KAHUKÄRPÄNEN
FRITFLUGA**



vaaleanruskea liereä kotelo,
jonka toinen pää suippo,
toisessa kaksi 'nystyä'

- **HESSENINSÄÄSKI
HESSIANFLUGA**



kotelo tummanruskea,
litteähkö 'pellavansiemen'

Kahukärpässeuranta kelta-ansojen avulla

- keltainen liima-ansa
- puolikas A4 (9.5 x 32 cm)
- heti taimettumisvaiheessa
- ansojen vaihto 1-2 päivän välein

- karkea torjuntakynnys:
 - ansaan 5 kärpistä/vrk

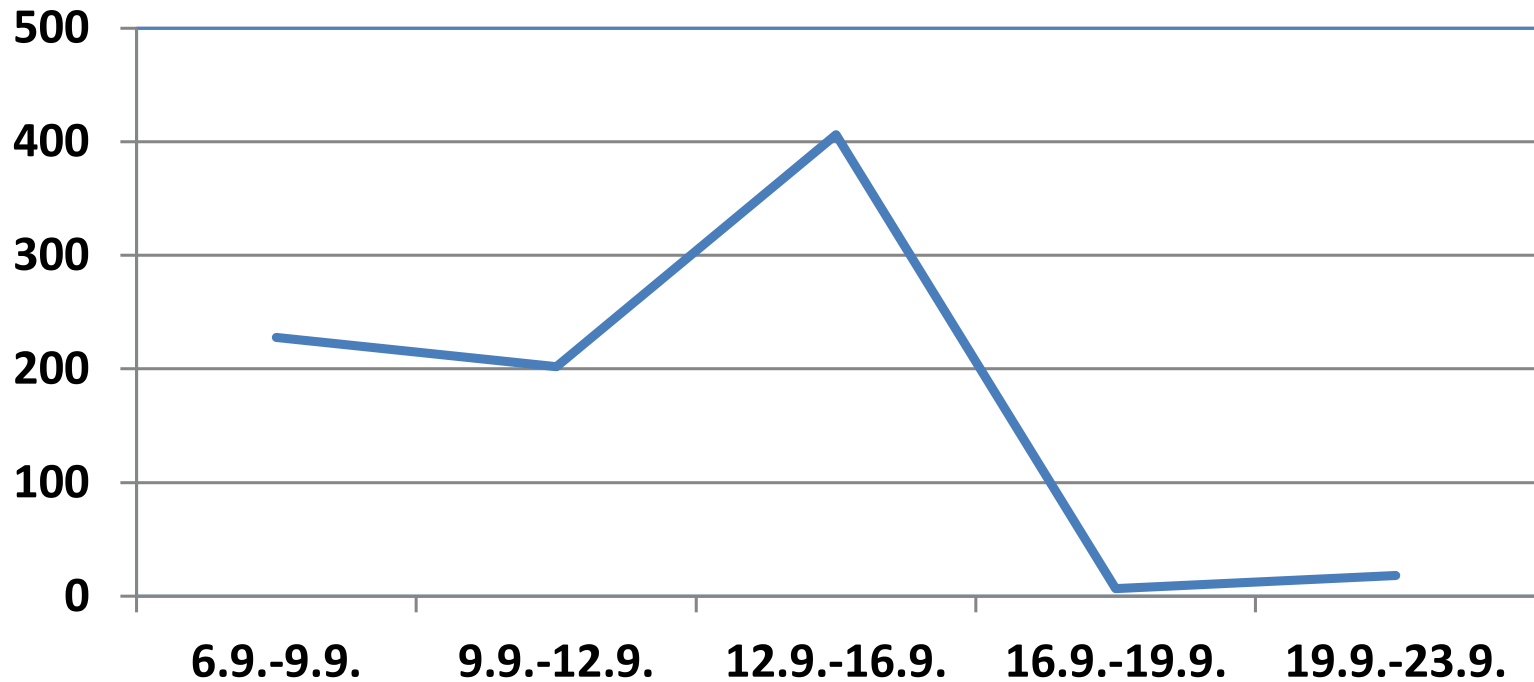


Kahukärpäsiä kelta-ansoissa syksyllä 2013 ennätysmäärä



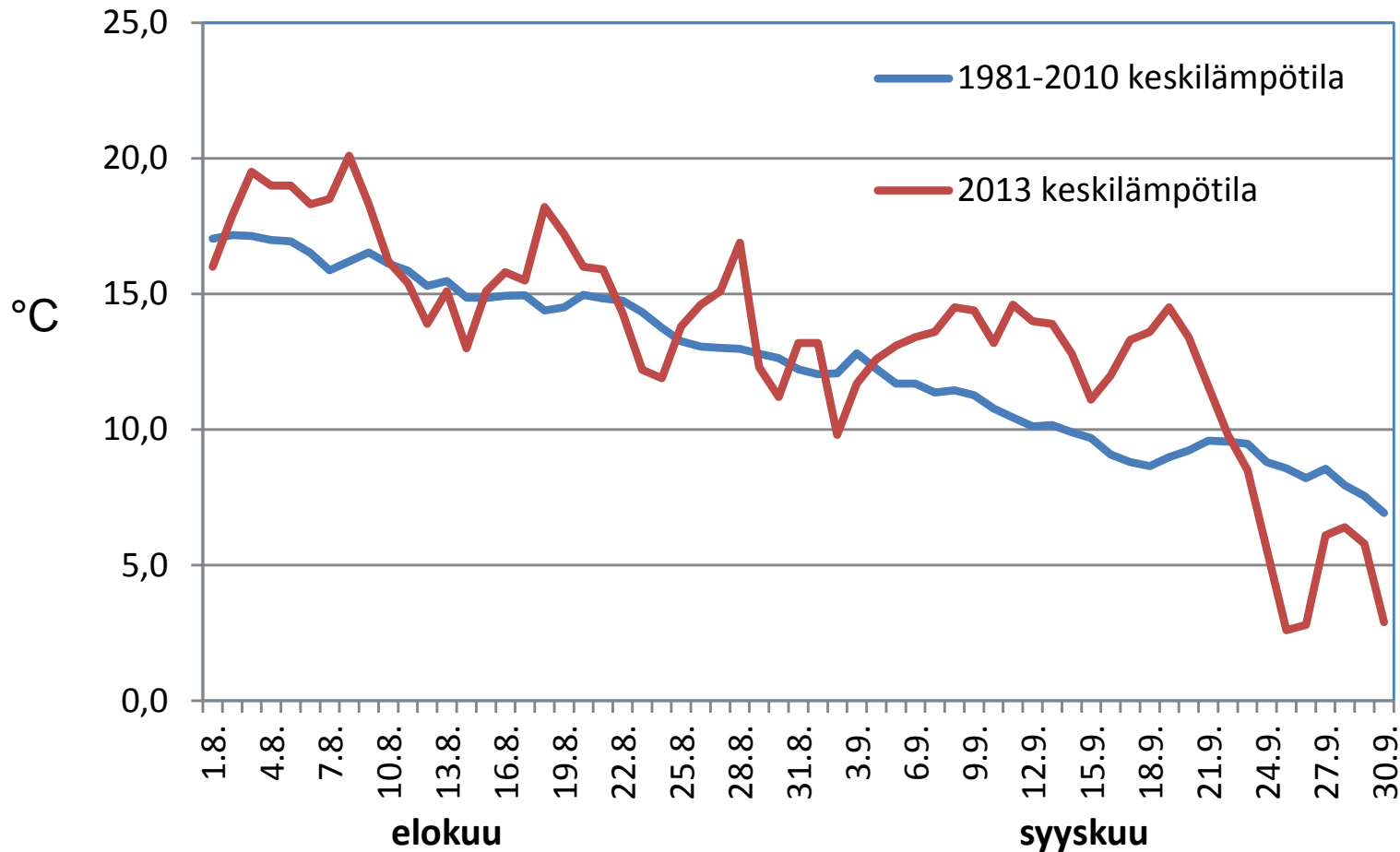
lkm/ansa

Kahukärpäsiä kelta-ansassa Jokioinen 2013



Poikkeuksellisen lämmin syksy ja syysviljaa kylvetty aikaisin

Keskilämpötila Jokioinen elo-syyskuu



Rukiin kylvöaikakokeet MTT 1999, 2000



- Koejärjestely
 - 3 kylvöaikaa: vko 32 (9.-11.8.), vko 34 (23.-25.8.), vko 36 (6.-7.9.)
 - 4 lajiketta: Anna, Amilo, Bor 7068, Picasso
 - 3 koepaikkaa: Jokioinen, Mietoinen, Pälkäne

- Tuhoeläintuloksia

- Kahukärpäsiä lenteli eniten kelta-ansoihin
 - elo-syyskuun vaihteessa
 - juuri orastuneilla lohkoilla



- Eniten kahukärpäs vioitusta oli aikaisessa kylvössä
- Aikaisessa kylvössä 70-80 % kasveista kahukärpäsen vioittamia
- Hesseninsääski vioitti vain aikaisin kylvettyjä kasvustoja

Kahukärpässeurannan tuloksia

- Kylvöaika vaikuttaa: kahukärpäsriski suurin aikaisin kylvetyissä kasvustoissa
- Eniten kahukärpäsiä juuri orastuneilla lohkoilla
- Syksyn sääolot vaikuttavat
- Alueellista vaihtelua
- Pellonsisäistä vaihtelua, reunakasvustot?

Milloin kahukärpästorjunta kannattaa?



- tiedotteet tuholaiatilanteesta
- aikaisin kylvettyjen syysviljakasvustojen tarkkailu
 - Karkea torjuntakynnys: ansaan yli 5 kärpästä/vrk
- torjunta jo viljan 1-2 –lehtiasteella (ei kannata enää 4-lehtiasteella)
- kahukärpänen munii
 - mieluiten alle 2-lehtisiin oraisiin
 - kun vuorokauden keskilämpötila yli 10 °C, maksimilämpötila yli 14 °C
- toukan kehitys jatkuu
 - kun lämpötila yli 12°C

Kiitos! Tack!

