

Koetoiminta ja käytäntö

Liite 9.6.2003 60. vuosikerta Numero 2 Sivu 4

Ruokonata sopii timotein kaveriksi seosnurmeen

Oiva Nissinen ja Pekka Kalliainen, MTT

Ruokonata on talvenkestävä ja pitkäikäinen nurmiheinä koko maassa. Se kestää myös hyvin poutaa ja odelmasato kasvaa nopeasti, mikä takaa sille suuret sadot. Seosnurmassa ruokonata antaa timoteillekin kasvutilaa. Samalla ilmava kasvusto välttyy hyvin myös lehdistötaudeilta.

Ruokonata on nurminadan lähisukuinen rehuksa, jota viljellään laajalti eri puolilla maailmaa. Suomessa sen viljelyn yleistymistä on jarruttanut kylvösiemenen riittämättömyys. Ruokonadan suosio perustuu sen viljelyvarmuuteen, kuivuuden- ja talvenkestävyyteen sekä typpilannoituksen hyväksikäyttökykyyn. Ruokonata on olemassa yksi kotimainen lajike, Retu. Se polveutuu 60-luvun alussa Suomesta kerätystä luonnonvaraisesta aineistosta. Virallisissa lajikekokeissa Retu on ollut mukana vuodesta 1986 lähtien.

Kestävä ja satoisa ruokonata

Ruokonata menestyy hyvin koko maassa. Virallisissa lajikekokeissa sen keskimääräinen talvituho on ollut alle 5 %. Lapissa ruokonadassa esiintyy lumihomeita jonkin verran enemmän kuin esimerkiksi Salten-nurminadassa. Todelliset talvituhot jäävät kuitenkin vähäisiksi ja kasvustot toipuvat nopeasti sienivaurioista. Myös jääpoltetta ruokonata kestää paremmin kuin nurminata.

Retu-ruokonadan sadot ovat keskimäärin 15 prosenttia nurminatalajikkeita suurempia. Parhaimmillaan ruokonata on eteläisillä ja pohjoisilla viljelyvyöhykkeillä, missä sen sadot ovat lähes 20 % suurempia kuin nurminadan sadot. Etelä-Suomessa sadot kasvavat hyvän poudankestävyyden ansiosta. Pohjois-Suomessa suuren kokonaissadon turvaa puolestaan ruokonadan hyvä talvenkestävyys ja nopea jälkikasvu.

Ruokonata tulee röyhylle pari päivää nurminataa myöhemmin, mutta on 1-2 päivää timoteita aikaisempi. Ruokonadan odelmasato on pääosin lehtimassaa. Korsia ja röyhyjä ei muodostu juuri nimeksikään. Ruokonadan pääversot kasvavat alkukesällä nopeasti, mutta versoja on suhteellisen vähän. Niinpä sato on ensimmäisessä niitossa pienempi kuin timotein sato. Ruokonata häviää ensimmäisenä satovuotena kevätsadossa myös nurminadalle, mikä on osoitus ruokonatanurmen hitaammasta alkukehityksestä. Ruokonadan kokonaissatoa parantavat ennen kaikkea suuret odelmasadot. MTT:n Lapin tutkimusasemalla Rovaniemellä Retu-lajikkeen toisen niiton sato on usein puolitoistakertainen kevätsatoon verrattuna.

Ruokonata on satoisa rehu kasvi vanhoissakin nurmissa. Puhtaan timotein ja ruokonataseosnurmen satoero korostuu jo toisena satokesänä.

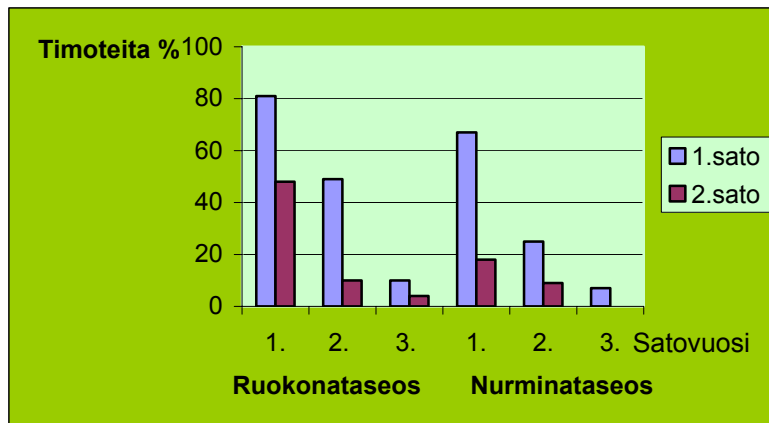
Rehun laatu

Ruokonadan ja sitä sisältävän seosnurmen sulavuus ja valkuaispitoisuus vastaavat timotein ja nurminadan arvoja. Ruoko- ja nurminata maittavat lehmille yhtä hyvin. Myös rehujen sulavuus ja niillä saatu maitotuotos ovat samanlaisia. Sadosta tehty säilörehu on ollut laadultaan moitteetonta. Ruokonadan kevätsato on sisältänyt jonkin verran enemmän valkuaista ja vähemmän kuitua kuin nurminadan sato, mikä johtuu osittain sadon kasvurytmistä. Rehun laatua on parantanut myös se, että ruokonadan ilmavassa kasvustossa on loppukesällä huomattavasti vähemmän homeita ja lehdistötauteja kuin nurminatakasvustossa.

Timoteita ja ruokonataa seoksiin

Lapin tutkimusaseman kokeissa timotein ja ruokonadan seos on ollut yhtä satoisa kuin timotein ja nurminadan seos. Ruokonata näyttää kuitenkin soveltuvan seosviljelyyn timotein kanssa nurminataa paremmin. Ruokonata ei nimittäin valtaa kasvutilaa eikä myöskään syrjäytä timoteita nurmessa yhtä nopeasti kuin nurminata. Kun ruokonataa on siemenseoksessa 30–40 %, vielä toisenakin satovuotena puolet ensimmäisen niiton sadosta on timoteita. Suuret odelmasadot ovat kuitenkin ruokonatavaltaisia jo ensimmäisestä satovuodesta lähtien. Koetulosten mukaan ruokonata sopii hyvin säilörehunurmien siemenseoksiin yhdessä timotein kanssa. Sopiva kylvösiemenmäärä on 25 kg/ha, jossa ruokonadan osuus on 8–10 kg. Etelä- ja Keski-Suomessa ruokonadalle suositellaan kolmea sadonkorjuukertaa. Kun Pohjois-Suomessa säilörehunurmi niitetään vain kahdesti, suuri syyssato on korjattava riittävän ajoissa ennen kuin rehun laatu ehtii heikentyä. Kasvutapansa puolesta ruokonata soveltuu myös laidunnurmiin. Maittavuudeltaan se vastaa kuitenkin nurminataa, joten tässä suhteessa ruokonata on timoteita huonompi laidunkasvi.

Lisätietoja: oiva.nissinen@mtt.fi
puh. (016) 331 1622



Seosnurmessa timotei menestyy paremmin ruokonadan kuin nurminadan kanssa.